

Zeitschrift: Landtechnik Schweiz
Herausgeber: Landtechnik Schweiz
Band: 40 (1978)
Heft: 4

Werbung

Nutzungsbedingungen

Die ETH-Bibliothek ist die Anbieterin der digitalisierten Zeitschriften auf E-Periodica. Sie besitzt keine Urheberrechte an den Zeitschriften und ist nicht verantwortlich für deren Inhalte. Die Rechte liegen in der Regel bei den Herausgebern beziehungsweise den externen Rechteinhabern. Das Veröffentlichen von Bildern in Print- und Online-Publikationen sowie auf Social Media-Kanälen oder Webseiten ist nur mit vorheriger Genehmigung der Rechteinhaber erlaubt. [Mehr erfahren](#)

Conditions d'utilisation

L'ETH Library est le fournisseur des revues numérisées. Elle ne détient aucun droit d'auteur sur les revues et n'est pas responsable de leur contenu. En règle générale, les droits sont détenus par les éditeurs ou les détenteurs de droits externes. La reproduction d'images dans des publications imprimées ou en ligne ainsi que sur des canaux de médias sociaux ou des sites web n'est autorisée qu'avec l'accord préalable des détenteurs des droits. [En savoir plus](#)

Terms of use

The ETH Library is the provider of the digitised journals. It does not own any copyrights to the journals and is not responsible for their content. The rights usually lie with the publishers or the external rights holders. Publishing images in print and online publications, as well as on social media channels or websites, is only permitted with the prior consent of the rights holders. [Find out more](#)

Download PDF: 04.02.2026

ETH-Bibliothek Zürich, E-Periodica, <https://www.e-periodica.ch>



Bei Kunden zu Besuch:

Forstbetriebe der Bürgergemeinde Lostorf, Hr. König, Förster

Herr König betreut mit einer Gruppe von 5 Mann die ca. 435 Hektaren umfassenden Wälder der Bürgergemeinde Lostorf. Der jährliche Hiebsatz beträgt 1750m³. Herr König verwendet seit Jahren BLASOL Motorenöle für die Kettensägen, den FIAT 415 DT (8000 Stunden), das spezielle Haftöl für die Kettenschmierung sowie BLASOLUBE Schmierfett in Patronen, die ein leichtes Nachfüllen der Pressen gestatten.

Auf BLASOL-Motorenöl kann man sich verlassen! Unsere Fachleute im Technischen Dienst und in den Labors sorgen dafür, dass zur Herstellung die geeigneten Öle und die wirksamsten Zusätze in der richtigen Dosierung verwendet werden. Sie überwachen die Fabrikation peinlich genau.

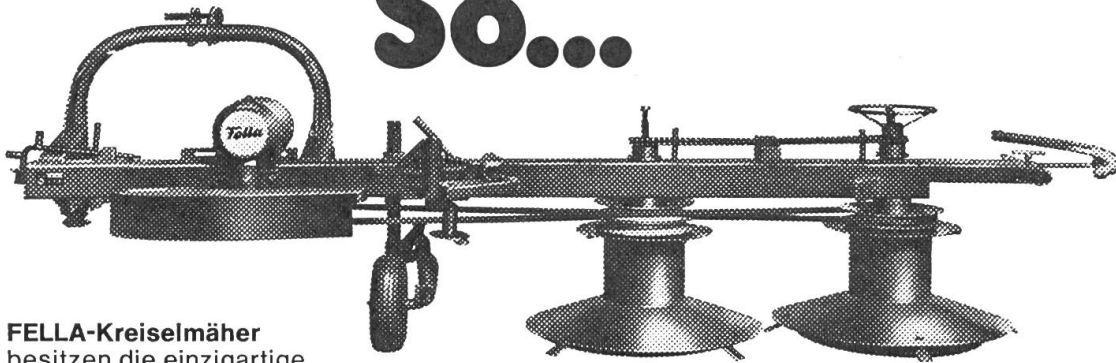
Übrigens: Ihre jahrelange Erfahrung steht auch Ihnen zur Verfügung. Rufen Sie uns an, wenn Sie Schmierprobleme haben. Wir beraten Sie ohne Verpflichtung. BLASOL-Motorenöle und BLASOLUBE-Schmierfette schützen Ihre Maschinen und Motoren länger und besser.

Direkt vom Hersteller:

Blaser

Blaser + Co. AG, 3415 Hasle-Rüegsau, Tel. 034 61 37 71

So...

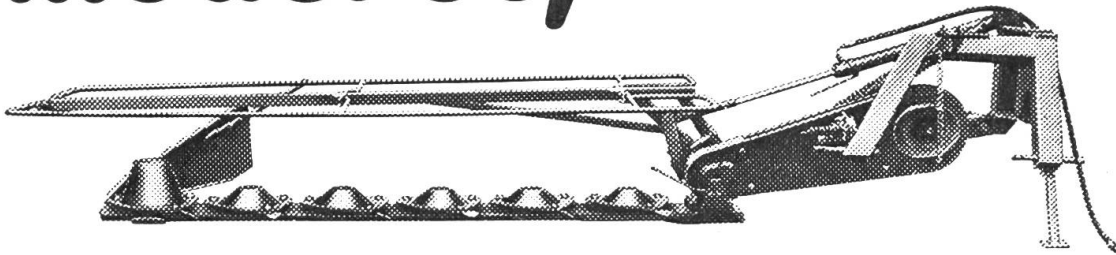


FELLA-Kreiselmäher besitzen die einzigartige, stufenlose *Schnitthöhen-Schnellverstellung* mittels oberliegendem Handrad. Die *drehbaren Teller* gleiten über alle Böden und schonen die Grasnarbe. Ein *Doppelprofil-Keilriemen* sorgt für störungsfreien und geräuscharmen

Antrieb. Die Messer sind beidseitig verwendbar und lassen sich spielend leicht auswechseln. Wenn Sie gegen ein Hindernis fahren, schwenkt das Gerät um 105° aus.

Mit den 1,60 m und 1,80 m breiten, äusserst leistungsfähigen Kreiselmähern leisten Sie sich etwas besonderes, ohne mehr dafür zu bezahlen!

...oder so,



FELLA-Scheibenmäher arbeiten mit 4 Scheiben 1,65 und mit 6 Scheiben 2,40 m breit. 12 bzw. 18 Messer erzielen ein äusserst sauberes

Schnittbild. Eine *Auflaufsicherung* schützt vor Beschädigungen. Auf Wunsch sind auch *Steinabweiser* zum Schutz der Messer

erhältlich. Die Mäher eignen sich dank ihrer leichten Konstruktion ausgezeichnet für *Hangbetriebe* und in *coupiertem Gelände*.

auf alle Fälle Fella!

Gutschein für Prospekte und Preislisten der FELLA-Kreisel- und Scheibenmäher
J

Ausschneiden und einsenden an Aebi & Co AG, Maschinenfabrik, 3400 Burgdorf
Telefon 034 2164 21
Telex 33523

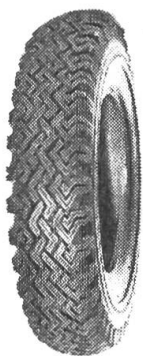


20

387

AEBI Fella

Adresse:



STESA AG THUN

Militärstrasse 2A 3600 THUN Telefon 033 - 22 57 20 / 23 28 22

Neue Pneus ● Pneu-Neugummierungen

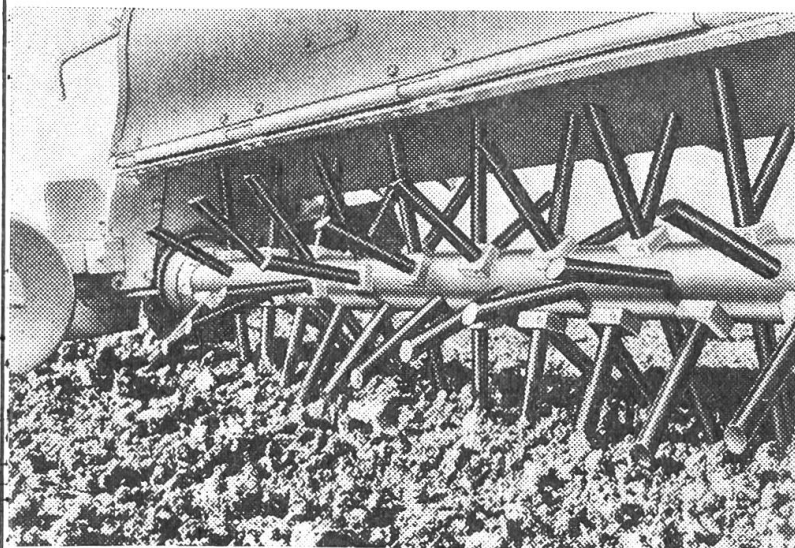
nach dem neuen «American-Retreading»-Sicherheitsverfahren
Garantie im gleichen Umfang wie für neue Reifen
Grosse Ersparnis bei gleicher Leistung wie Neupneus

HOWARD ROTAVATOREN

führend durch überlegene Technik. Möglichkeit den Messerrotor in kurzer Zeit selber gegen den Zinkenrotor auszutauschen, was eine max. Maschinenausnutzung zur Folge hat.

Kennen Sie übrigens den Zinkenrotor?

...die kommende Maschine für die optimale Saatbeetzubereitung!



Verlangen Sie im Frühjahr unbedingt eine Vorführung.

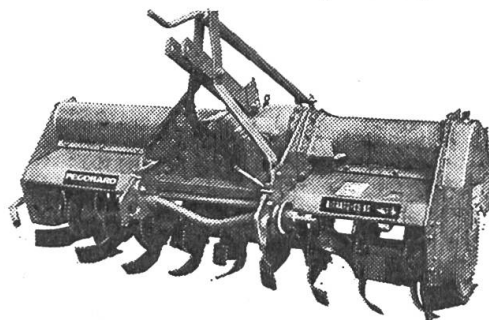
AGRO-SERVICE SA

4528 ZUCHWIL SO

065 26 11 61

Bodenfräse PEGORARO

für schwerste Beanspruchung



Serienmässig ausgerüstet mit:

- Schnellkupplung
- Geschwindigkeits-Umschaltung
- Antrieb oben in der Mitte
- Spezialmesser für wenig Kraftbedarf

Auf Wunsch mit Krümmer oder Gleitschuhen zur Tiefenbegrenzung.

Arbeitsbreiten 205-225-245 cm

Spitzenprodukt zu Tiefpreisen

Verlangen Sie Unterlagen oder bei ernsthaftem Kaufinteresse eine Vorführung.

ALTHAUS+CO AG



Pflugfabrik. 3423 Ersigen, Tel. 034 45 21 62/63

Depot Andelfingen 053 / 7 63 07

Hürlimann

Einzigartige Vorteile:

- Vollranksteuerung mit nur 3,17 m Wenderadius!
- Federschwingachse (Gesundheitsachse)!
Jeder der die einmaligen Vorteile dieser Achse kennt, wird sie nie mehr missen wollen.
- Drei Hydrauliksteuerventile: serienmässig.

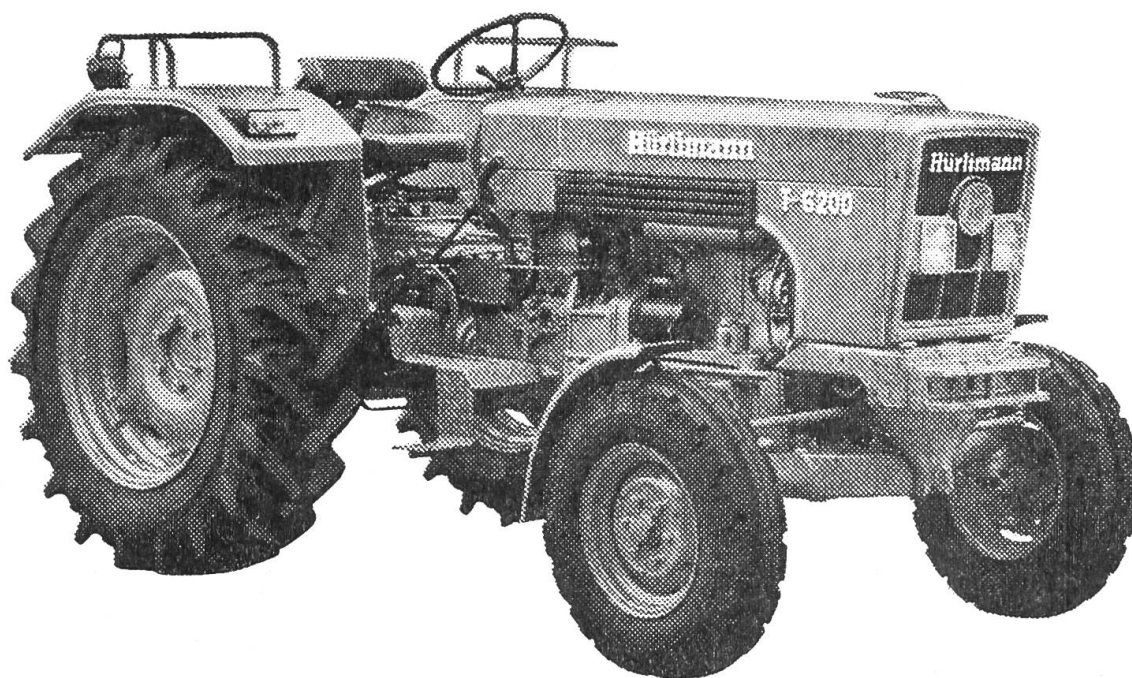
Die grosse Neuheit: Abgas - Turbo - Lader

Einzigartige Vorteile:

1. Bis 20% mehr Leistung.
2. Bis 15% Brennstoffeinsparung.
3. Erstaunlich ruhiger Lauf, saubere Abgase und deshalb ein viel angenehmeres Fahren des Traktors.
4. Durch den viel weicheren Lauf des Motors erhöht sich die sprichwörtlich gewordene hohe Lebensdauer noch bedeutend mehr.

Alle führenden Lastwagenfabriken Europas verkaufen ihre Lastwagen nur noch mit Abgas-Turbo-Lader.

Der Abgas-Turbo-Lader ist in Zukunft bei der Rationalisierung in der Landwirtschaft in führender Stellung.



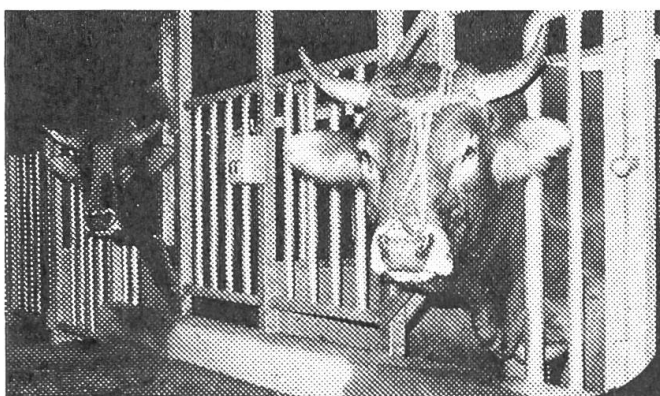
Der einzige 100prozentige Schweizer Traktor bürgt für Qualität, Wertbeständigkeit und hohe Lebensdauer.



Wir planen und bauen für Sie

Landwirtschaftliches Bauamt des Schweizerischen Bauernverbandes, 5200 Brugg, Tel. 056 - 41 67 55
Verlangen Sie unsere Dokumentation

8 Büros in der deutschen Schweiz: Bern, Brig, Brugg, Chur, Küsnacht a. R., St. Gallen, Weinfelden, Winterthur, Generalunternehmung in Brugg



Bei Maschinen-Käufen sich auf die Inserate in der «Schweizer Landtechnik» beziehen!

Lutz-Leuchten



Schluss-, Blink-, Bremslicht

in ganz Europa bewährt.
Inkl. Kabel, Briden, zusätzlicher Steckdose.
Leuchte für verschiedene Wagen verwendbar.
Leichtes Umstecken!

Fertige Anlage, Lampendurchmesser 14 cm
nur Fr. 125.— netto. Kabelleuchten schon
zu Fr. 100.—

GRIESSER
Maschinen AG

8450 Andelfingen 1, Zürich
Telefon 052 - 41 11 22/23

SIPRA®

halten länger



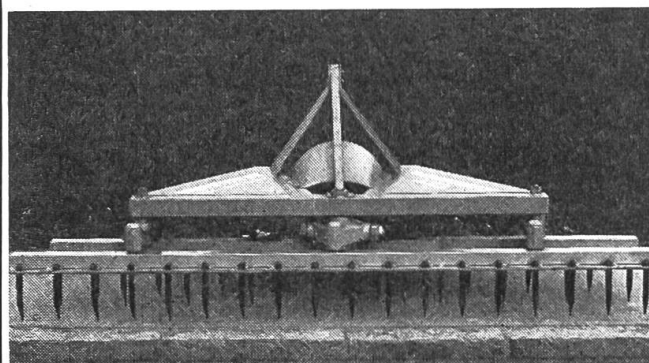
In der Schweiz hergestellt. Erstklassig in Material, Verarbeitung und Passform. Bewährte Qualität bei allen SIPRA-Modellen. Verlangen Sie Ihre SIPRA-Arbeitshandschuhe im Detailgeschäft. Prospekte durch

Mötteli + Co.
Fabrik für Arbeitshandschuhe
8048 Zürich

Unentbehrliche Helfer in der Landwirtschaft

Weidner-Rüttelegge

Vor dem Kauf einer Rüttelegge schauen Sie sich erst die vieltausendfach, in weltweitem Einsatz verbreitete **Weidner-Rüttelegge** an, die bereits seit 1962 im Einsatz steht und auch in der ganzen Schweiz die meistgekauft ist. Arbeitsbreiten: 2,5, 3 oder 4 m.



Verlangen Sie unverbindlich unsere Prospekte und Preisangaben oder kommen Sie zur Besichtigung!

STUDER Maschinen und Reparaturen AG 6030 Ebikon
beim Bahnhof Telefon 041 - 36 44 22

Welche dieser Vorzüge eines FORD-Traktors sind für Sie entscheidend?

- ☐ Leistungsstark.
- ☐ Wirtschaftlich.
- ☐ Universelle
Ausrüstung.
- ☐ Hoher Komfort
und Sicherheit.
- ☐ Hohe Qualität
und Zuverlässigkeit.
- ☐ Wertbeständig.
- ☐ Hervorragender
Kundendienst.
- ☐ Preisgünstig.



Ford hat das komplette Traktoren-Programm:
über 24 Modelle von 40 bis 145 DIN-PS.
Den Ford 40-DIN-PS-Traktor mit kompletter
Ausrüstung gibt es schon ab

Fr. 14 600.-.

Wenn Sie nähere Informationen wünschen, schicken Sie den Coupon an Ihren Ford Traktoren-
Händler. Oder besuchen Sie ihn.

SL1

WDW

Name: _____

Vorname: _____

Strasse: _____

PLZ/Ort: _____



P. Nicollier, Affoltern, Tel. 01 99 68 83 – E. Delmué SA, Biasca, Tel. 092 72 34 01 – H. Baltensperger, Brütten,
Tel. 052 30 11 48 – Tribolet AG, Chur, Tel. 081 22 75 51 – Estermann + Beck AG, Eschenbach, Tel. 041 89 25 19 –
H. Anliker, Fraubrunnen, Tel. 031 96 73 12 – Gremaud & Cie, Fribourg, Tel. 037 24 99 12 – H. Graber, Fully,
Tel. 026 5 33 38 – W. Lüthi, Hermiswil, Tel. 063 68 14 47 – Bärtschi & Co. AG, Hüsliwil, Tel. 045 88 16 16 –
A. Jetzer, Lengnau, Tel. 056 51 11 18 – W. Merz, Müllheim, Tel. 054 8 12 88 – GEMA, Münsingen, Tel. 031
92 17 17 – E. Mäder, Niederwil, Tel. 057 6 54 54 – Protractor AG, Riedholz, Tel. 065 23 23 43 – Landverband
St. Gallen, St. Gallen, Tel. 071 20 71 21 – W. Stoll, Wilchingen, Tel. 053 6 22 34

Busatis-Doppelmesser-Mähwerk aktueller denn je

- energiesparend

Verschleissteile wurden entscheidend verbessert. Wir passen das Mähwerk ohne Aufpreis den hiesigen Verhältnissen an, d. h. auf Grund unserer jahrelangen Erfahrungen bringen wir verschiedene Aenderungen an, welche die Mäharbeit und das Gerät entscheidend verbessern.

Der schlanke Balken schmiegt sich den Bodenunebenheiten erstaunlich gut an. Busatis-Doppelmesser erhalten Sie in folgenden Schneidbreiten: 2,25 m, 1,9 m, 1,7 m, 1,5 m. **Weitere Busatis-Vorteile, die zu beachten sind:** leichtes Eigengewicht, daher Hangtauglichkeit; **Seitenanbau** an viele Traktoren möglich; **sauberer Schnitt** durch Ueberhub, geeignet für alle Gras-, Futter-, Getreide- und Gemüsepflanzen; **kleiner Platzbedarf; geräuscharm.**

**Verkauf und Service, Ersatzteile, Austausch-
teile, Spezialzubehör durch:**

**Jakob Dürst, agromech. Werkstätte, Kirch-
berg SG, Telefon 073 - 31 17 11
Telefon privat: 073 - 31 16 79**

Luftkompressoren

Vollautomatische Anlagen, mit Kessel, 10 atü, ab Fr. 680.—. Sämtliches Zubehör und Einzelteile.

Zapfwellen-Kompressoren

inkl. 5 Meter Schlauch und Pumpnippel
Fr. 248.—. Farbspritzpistolen, Reifenfüller,
Pressluftwerkzeuge.

Verlangen Sie Preisliste direkt vom Hersteller.

ERAG, E. Rüst, 9212 Arnegg, Tel. 071 - 85 18 55

Praktische, bewährte

Stahldrahtsilo

5 mm Draht.

Für alle Futterarten geeignet.

Jetzt auch mit verstärktem Bodenring und sonnen-
beständiger, grüner Kunststoffeinlage lieferbar.

Preis ab Fr. 26.—/m³ Siloraum. Solide Wasserpressen.

**Walter Schlegel, Silobau
Derrière les Murs, 1580 Avenches**

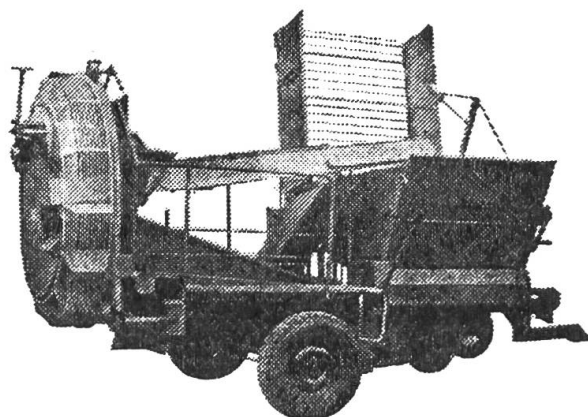
Tel. 037 - 75 29 14 Wohnung 037 - 75 25 12 Werkstatt

SPRINT 2000 Oekonom Suisse Kartoffelvollernter

Technisch moderne, leistungsfähige

Bunker-Noppenbandmaschine

für Ihre Ansprüche an sorgfältiges Ernten gebaut.
Fr. 15 500.—. Standardausführung ab Fr. 12 500.—. Wird
auch in extremen Hanglagen mit grosser Leistung
und grossem Erfolg eingesetzt. Für jeden Betrieb
die geeignete Maschine.



Ueberprüfen Sie die Wirtschaftlichkeit und vergleichen Sie ruhig mit unserem Angebot.

WALTER KÄCH Landmaschinen Langendorf SO

Telefon 065 - 22 39 56

Oft kopiert- doch unerreicht:

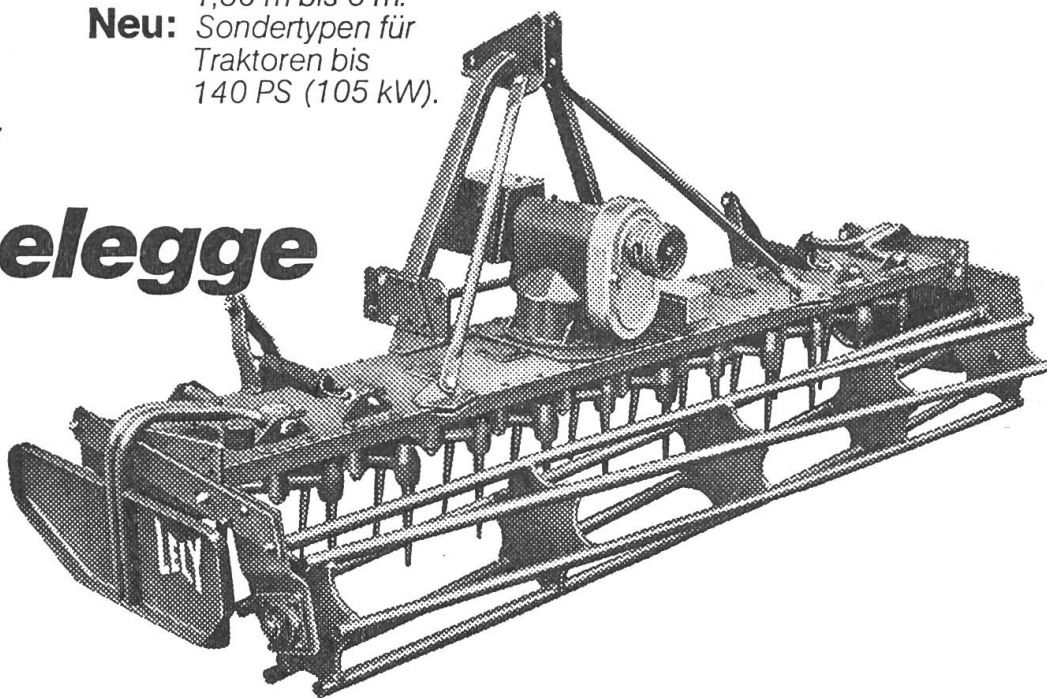
LELY-Kreiselegge — Führend auf dem Schweizer Markt
Unübertroffen in Qualität und Arbeitsleistung
Robuste Konstruktion für stärkste Beanspruchung

**Die bessere Technik
entscheidet:**

Höchste Flächenleistung. Beste Bodenbearbeitung in allen Böden. Unkrautbeseitigung durch Ausziehen der Schlingen. Robuste Konstruktion für stärkste Beanspruchung. Wechselgetriebe für mehrere Geschwindigkeiten — anpassbar an die jeweiligen Bodenverhältnisse. Rotierende Kreisel zu je zwei Zinken aus verschleissfestem Spezialstahl mit neuer Sicherheitsbefestigung. Grosse, einstellbare Stützwalze. Schwere Gelenkwelle mit starker Sicherheitskupplung. Zapfwelldurchtrieb für den Antrieb von Anbaugeräten, wie Sämaschine, Düngerstreuer, Pflanzmaschine usw. Arbeitsbreiten von 1,50 m bis 6 m.

Neu: Sondertypen für
Traktoren bis
140 PS (105 kW).

LELY Kreiselegge



Jetzt besonders günstig — dank hohem Frankenwert

VGL

**Vertriebsgesellschaft für
Landmaschinen mbH**

6030 Ebikon, Luzernerstr. 18
Tel. 041-36 76 26/36 76 27,
Telex 78 578

Bitte ausfüllen
und absenden.

Schicken Sie mir
Detail-Information
über die

**LELY-
Kreiselegge**

LT 3/78

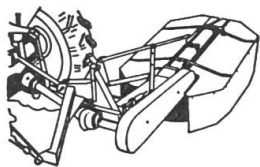
Name:

Straße:

Ort:

Tel.

Maschinen für die Rohfutter-Ernte



Schnellmäher Müller, neuestes Modell, erneut verbessert!



HAGEDORN-Ladewagen

Robust und leistungsfähig, sind sie in allen, individuell den Bedürfnissen angepassten Ausführungen lieferbar:

Ladevermögen 15–50 m³ Dürffutter;



Schneidwerke mit 3–13 Messern;

auf Wunsch **Grünfutter-Laderaum** aus Stahlblech;



Normal- oder Tieflader mit breiter Spur;

System «Weichel» – bewährt seitdem es Ladewagen gibt!



Neu: Rechkettensystem bis 25 Messer
Unimatikwagen



Selbstfahr-Ladewagen HAMSTER-SUPER. System «Weichel», Dieselmotor 64 PS. Vielseitig verwendbar.



EINLAGERUNG

NEUERO vollautom. Ablade-/Dosiengeräte;

NEUERO Förderbänder;

NEUERO Abladegebläse in versch. Grössen, mit und ohne **Schneidvorrichtungen;**

NEUERO Quer-/Längsverteilanlagen für jeden Heustock – absolut störungsfrei!

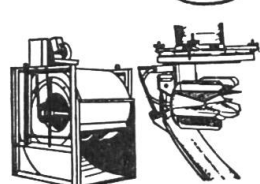
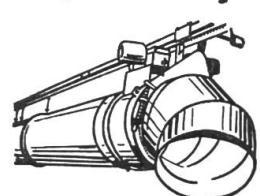
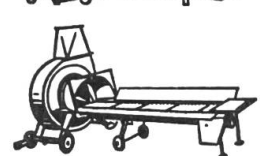
Kalt- oder Warmluft-Heubelüftungen.

Silo-Verteiler FEGU und HEINI. Antrieb durch die Förderluft oder mit Motor.

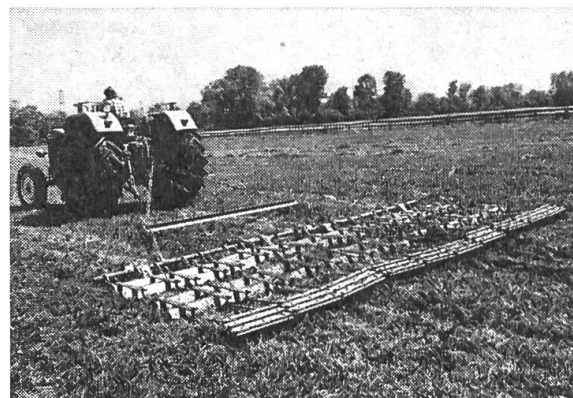
NEUERO-Silo-Entnahme- und Beschickungsautomat.

Verlangen Sie **SONDERBARZAHLUNGS-ANGEBOT** bei Ihrem Schmied oder direkt beim Importeur.

Profitieren Sie von den Interessanten Frühbezugsbedingungen!



Vielfach-Eggenschleifen gehören in jeden Betrieb auch in hügeligem Gelände!



Für folgende Arbeiten verstellbar anzuwenden:

1. Schleifrahmen scharf ziehend, zum Maulwurfhaufen- und Fladenverteilen, sowie zum Aufschleppen von schweren verkrusteten Böden.
2. Schleifrahmen stumpf ziehend, zum Verschleifen von langem Strohmist und zum Abschleppen von leichten Böden.
3. Eggenfelder allein am Zugbalken angehängt, ergeben eine feine leichte Krümelegge, zum letzten Strich hinter Drillmaschine und Walze, zum Eineggen von Kunstdünger und Kalk hinter dem Düngerstreuer in einem Arbeitsgang usw. Die Arbeitsbreite kann den vorhandenen Zugkräften angepasst werden und beträgt 1,5 / 2 / 2,5 / 3 / 4 / 5 oder 6 m.

Sehr günstiger Einführungspreis.

Verlangen Sie Prospekte und Preislisten direkt vom Hersteller

PAUL SPIRIG - KÖPPEL
Landmaschinen

9444 DIEPOLDSAU

Telefon 071 - 73 12 15

Schweissapparate

elektrisch, mit Kupferwicklung, SEV-geprüft, Schweizer Fabrikat, ab Fr. 420.—, stufenlose und elektronisch regulierte Apparate.

Autogenanlagen

Schweisswagen, Stahlflaschen, Ventile, Schläuche.

Schweissmaterial

Flammenbrenner, Elektroden, Lote usw.

Verlangen Sie Sammelprospekt mit Preisliste.

ERAG, E. Rüst, 9212 Arnegg, Tel. 071 - 85 18 55

**Beim Pflügen:
außergewöhnliche Zugkraft.**

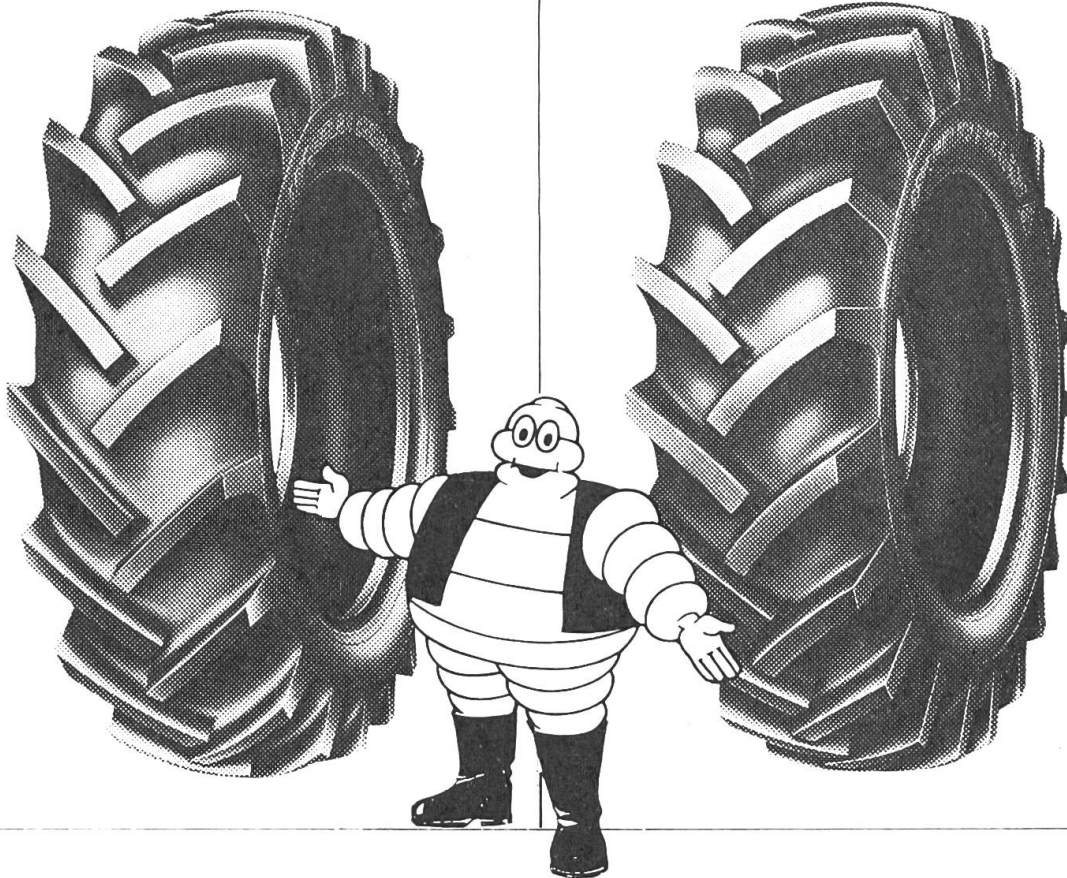
**Auf der Straße:
erstaunlich verschleißfest.**

Für Schlepper bis 80 PS

BIBAGRIP 3

Für stärkere Schlepper

BIBAGRIP 3 (Delta)



Zwei Reifen für alle Arbeiten
unter allen Bedingungen.
Ganz besonders wichtig:
beide eignen sich
hervorragend
für die Runderneuerung.

MICHELIN



Hauswasserpumpen

Vollautomatisch für Siedlungen, Ferienhäuser usw. Direkt ab Fabrik.
Wir beraten Sie kostenlos.

Pumpen

Tauchpumpen, Hochdruckpumpen usw.

Tränkebecken

Verschiedene Ausführungen, ab Fr. 42.—.

Verlangen Sie Sammelprospekt und Preisliste.

ERAG, E. Rüst, 9212 Arnegg, Tel. 071 - 85 18 55

Zentralvorstandsmitglieder und Delegierte der SVLT-Sektionen

reserviert den 8./9. September 1978 für die 52. Delegiertenversammlung, die in Vevey VD durchgeführt wird. Danke!

**Bei Nebel und schlechter Sicht
auch tagsüber Abblendlicht! (nicht Standlicht)**

DAVID
BROWN



DAVID BROWN Traktoren

- Englische Qualität
- Amerikanische Sicherheit
- Konkurrenzlose Preise

Modell DB 785 mit 48 DIN/PS nur Fr. 17 900.—.

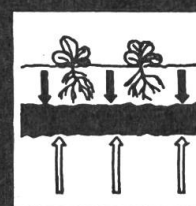
R. GRUNDER & C^{IE} SA

6287 Aesch LU
☎ 041 85 27 27

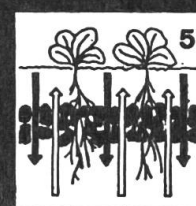
1217 Meyrin
☎ 022 41 49 33

Keine verdichteten Pflugsohlen mehr!

Die Celli-Spatenmaschine bearbeitet den Boden 35–40 cm tief und lockert damit die für die gesunde Wurzelbildung schädliche Bodenverdichtung auf.

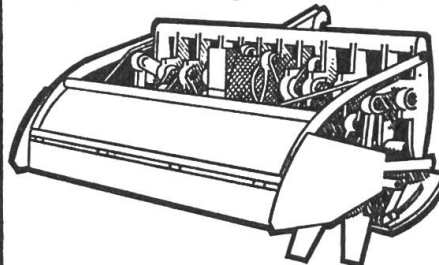


Schwache, in die Breite gehende Wurzelentwicklung (normale Pflugschar).



Ideales Wurzelwachstum dank Spatenmaschine.

Mit der Celli-4-Gang-Spatenmaschine erreichen wir in einem Arbeitsgang auf 2 m Breite und 35 cm Tiefe, mit nur 50–70 PS Zugkraft, ein praktisch fertiges Saatbeet.



Information, Beratung und Verkauf durch:

SILENT AG

Buchserstrasse 16
8108 Dällikon
Telefon 01 844 00 10

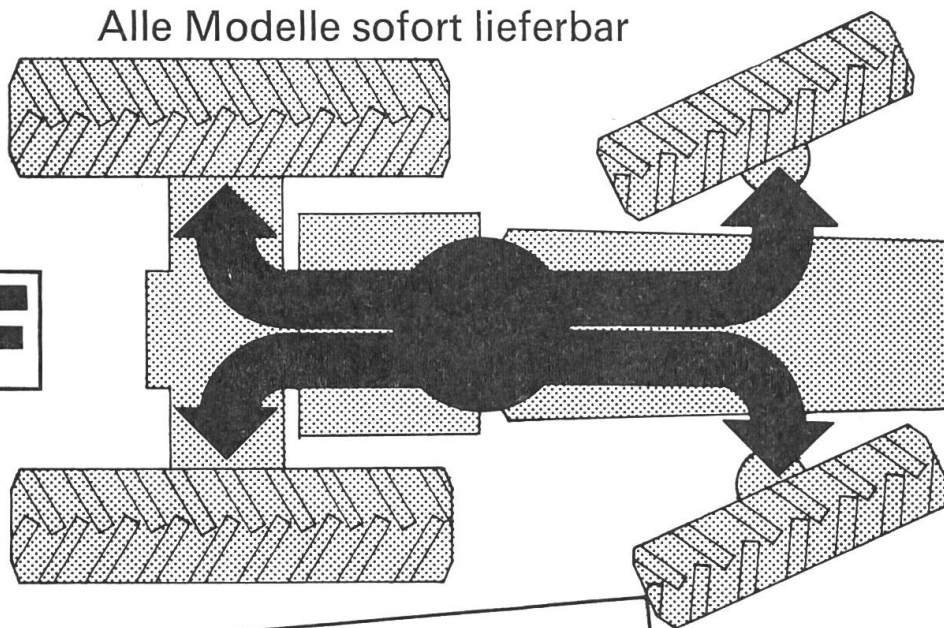
Die neuen **4 Rad**-Antrieb Modelle von **Massey Ferguson**

MF 135 45 PS
MF 254-4 50 PS
MF 274-4 65 PS
MF 285-4 80 PS

MF 590-4 80 PS
MF 595-4 100 PS
MF 1114 115 PS
MF 1200 115 PS

Alle Modelle sofort lieferbar

MF



zum

Schlagerpreis von

MF 135 45PS
6-Gang-4 Rad-Antrieb
Fr. 22 800.-

Service Company AG, Dübendorf

Generalvertretung für die Schweiz Usterstrasse 124 Tel. 01 820 12 12

Bessere Pressen machen bessere Ballen



BG 2066

Darum lohnt sich der Einsatz einer guten Hartballenpresse. Bessere Pressen machen bessere Ballen. Was ist an den neuen FAHR-Hartballenpressen besser? Wir können hier nur einige Vorteile aufzählen:

1 Das extrem breite Pick-up mit grossem Durchmesser und Tastrad und dem speziell kleinen Zinkenabstand von nur 65 mm. Vorteile: Verlustfreie Aufnahme und dank dem grossen Durchmesser gute Steinabsonderung.

2 Die schwimmend gelagerte Zubringerschnecke und die Zubringergabel übergeben das Erntegut portionenweise und

vorverdichtet durch die extrem grosse Kanalöffnung dem Presswerk mit dem kräftigen, wartungsfreien Presskolben mit starken Messern. Hier entstehen die für die FAHR-Pressen typischen kantigen, hart und gleichmässig gepressten Ballen mit zuverlässiger Bindung.

3 5 Überlastsicherungen schützen die Maschine vor Schäden durch Überbeanspruchung und garantieren die hohe Betriebssicherheit.

3 Modelle, alle jetzt noch prompt lieferbar.

BUCHER
BUCHER-GUYER AG
8166 Niederweningen
Telefon 01/856 03 22

