

Zeitschrift: Landtechnik Schweiz
Herausgeber: Landtechnik Schweiz
Band: 39 (1977)
Heft: 5

Rubrik: Silos und Zubehör

Nutzungsbedingungen

Die ETH-Bibliothek ist die Anbieterin der digitalisierten Zeitschriften auf E-Periodica. Sie besitzt keine Urheberrechte an den Zeitschriften und ist nicht verantwortlich für deren Inhalte. Die Rechte liegen in der Regel bei den Herausgebern beziehungsweise den externen Rechteinhabern. Das Veröffentlichen von Bildern in Print- und Online-Publikationen sowie auf Social Media-Kanälen oder Webseiten ist nur mit vorheriger Genehmigung der Rechteinhaber erlaubt. [Mehr erfahren](#)

Conditions d'utilisation

L'ETH Library est le fournisseur des revues numérisées. Elle ne détient aucun droit d'auteur sur les revues et n'est pas responsable de leur contenu. En règle générale, les droits sont détenus par les éditeurs ou les détenteurs de droits externes. La reproduction d'images dans des publications imprimées ou en ligne ainsi que sur des canaux de médias sociaux ou des sites web n'est autorisée qu'avec l'accord préalable des détenteurs des droits. [En savoir plus](#)

Terms of use

The ETH Library is the provider of the digitised journals. It does not own any copyrights to the journals and is not responsible for their content. The rights usually lie with the publishers or the external rights holders. Publishing images in print and online publications, as well as on social media channels or websites, is only permitted with the prior consent of the rights holders. [Find out more](#)

Download PDF: 03.02.2026

ETH-Bibliothek Zürich, E-Periodica, <https://www.e-periodica.ch>

Silos und Zubehör

Die Technik der Silage-Bereitung und Lagerung hat in den letzten Jahren verschiedenen Tendenzen nachgeben müssen. Oft wurden gewisse Arbeitsvorgänge oder Arbeitsketten durch die Siliertechnik

direkt beeinflusst. Als letzte diesbezügliche Entwicklung sei die ganze Maiserntekette erwähnt. In diesem Zusammenhang kann man ausserdem feststellen, dass kaum ein Zweig der Landtechnik mit

Silos und Güllebehälter aus Stahlbeton

Bis zu 1500 m³ Inhalt

Im Boden versenkte
Güllengruben mit
schwersten Ver-
kehrsmitteln befahrbar.

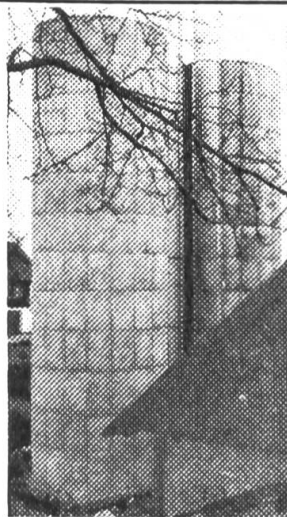
Güllebehälter bis zu 4 m Höhe werden
in einem Guss hergestellt, keine
Arbeitsfugen, daher maximale Sicherheit!

Schalungsvermietung und fertige Erstellung.
Tiefste Preise — unverbindliche Beratung
— termingerechte Ausführung

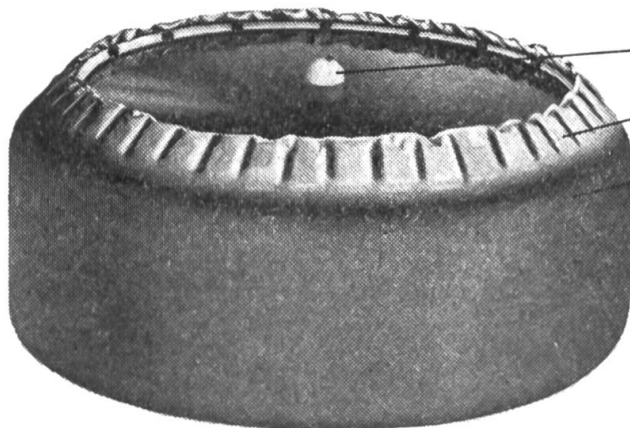
— Baugarantie SIA.

BAUKO R. Kohli 8501 Homburg TG
Elementbau Silo- und Behälterbau

☎ 054 - 8 04 11 / 8 06 72



Über 20 Jahre **frika** -Silo-Wasserpressen



Entlüftungsstutzen

Schwimmgurt mit eingeschweissten
Schwimmkörpern

**Polyestergewebe mit PVC beschichtet (SARNAFIL)
oder nur PVC**

Die bessere macht sich bezahlt, darum eine
FRIKA-Silowasserpresse,

denn FRIKA heisst 20-jährige Erfahrung!

- Ein Schweizerfabrikat aus Schweizer
Qualitätsmaterial
- **Garantie**
- Massanfertigung in allen Formen und Grössen,
genau nach Ihren Angaben:
rund, rechteckig oder quadratisch
- Schnelle Lieferung — Reparaturen

Unsere weiteren Produkte:

FRIKA Badebassin
FRIKA Holz-Silo (zerlegbar)
FRIKA Siloabdeckblachen
FRIKA Wagenblachen
FRIKA Mittel-Drainagen
FRIKA Spezialauskleidefolien

F. Kneubühl FRIKA Techn. Artikel 8501 Weiningen TG
Telefon 054 - 7 16 75

- ☐ Senden Sie mir bitte Ihren bebilderten Prospekt
☐ Unterbreiten Sie mir bitte eine Offerte für Silowasserpresse

Masse: _____ x _____ /φ: _____

Name: _____

Strasse: _____

PLZ/Ort: _____



ROTA VER

Ihr Partner in Silofragen

- **ein Plus den ROTAVER-Innenluken:**
unsere Luken müssen nicht ständig neu erprobt und verbessert werden. 50 000 Innenluken sprechen eine deutliche Sprache.
- **ein weiteres Plus:**
Lukenverschlüsse und Lukenscharniere müssen aus witterungs- und säurebeständigen Materialien sein. Wir von ROTAVER verwenden deshalb nur rostfreien Stahl und dauerelastischen Qualitätsgummi. Weil's besser ist.
- **das grosse Plus der ROTAVER-Silos:**
absolut dichte, UV-Lichtgeschützte spiegelglatte und homogene Wandungen; peinlichst genau und sorgfältig im Schleuderverfahren hergestellt – im ROTAVER-Verfahren.

ROTA VER

Räss + Co AG
Kunststoffwerk
3432 Lützelflüh
Tel. 034 61 24 11

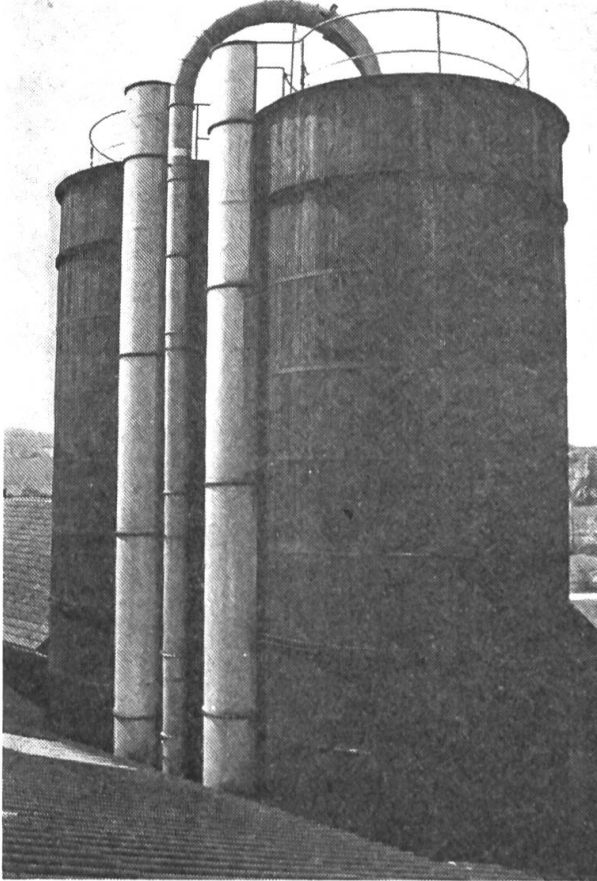
----- ✂ -----
Gutschein für eine unverbindliche Offerte.

Ich lasse mich gerne durch den äusserst günstigen Preis der ROTAVER-Silos überraschen:

Benötigte Silogrösse

Adresse

Überall HEGNER-Silos



Ob im Freien oder unter Dach
mit Einzelluken oder dem
HEGNER-Lukenband mit den seit Jahren be-
währten Spezialgummiabdichtungen.

Dauernd dicht durch Doppelkeilnuten und
hermetischem Dachabschluss.
Dach und Metallbänder aus dauerhaftem,
wetterfestem Cortenstahl.

STEPHAN HEGNER AG SILOBAU
8854 GALGENEN SZ Telefon 055 - 64 36 44

GUTSCHEIN für

- ☐ HEGNER-
Dokumentation ☐ unverbindliche Beratung
☐ unverbindliche Offerte für:

ca. m ϕ , ca. m Höhe, Inhalt m³

Voraussichtlicher Silostandort SLA

☐ im Freien ☐ unter Dach Anzahl Silos

Name, Vorname

Adresse

PLZ/Ort

Telefon

so vielen anderen Betriebszweigen verknüpft ist und auf sie Rücksicht nehmen muss.

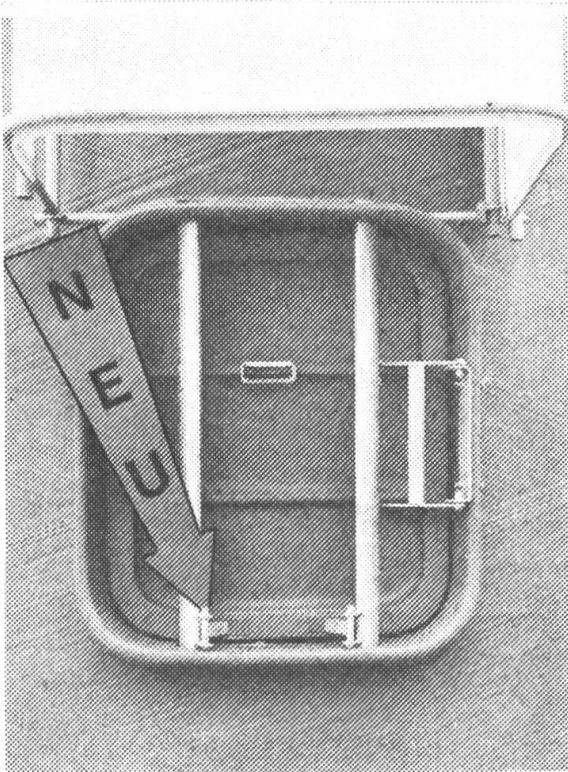
In der Entwicklung der Silobauten ist eine Beruhigung eingetreten. Sei es, dass sich der Bedarf an Siloraum gemässigt hat, oder dass die Entwicklungszeit der neuesten Silotypen, der **Kunststoffsilos**, nun abgeschlossen ist. Die mehrjährigen Erfahrungen im Bau und im Betrieb der Kunststoffsilos haben nun zu einer beachtlichen Betriebssicherheit dieser Gärfutterbehälter geführt.

Nach wie vor werden aber neben Kunststoffsilos solche in **Beton** oder **Holzkonstruktion** gebaut. Durch die Preissteigerungen bei Kunststoffprodukten und dem Preiszerfall im Baugewerbe sind sie sogar wieder recht interessant geworden.

Mitzuberücksichtigen ist in diesem Zusammenhang auch die Tatsache, dass der Säureschutz der Beton-silos mit den modernen **Schutzanstrichen** wesentlich problemloser geworden ist. Ebenfalls problemlos in bezug auf den Unterhalt sind die **Metallsilos**, wenn sie aus emaillierten oder kunststoffbeschichteten Stahl- oder Leichtmetallplatten konstruiert sind.

Hingegen verursacht die Beschickung sehr hoher Silos oft noch recht grosse Probleme. Auch wenn die Förderleistung des **Gebläses** an sich in Ordnung wäre, kann sie oft der fehlenden Motorleistung wegen nicht ausgenützt werden. Aus diesem Grunde ist eine gründliche Abklärung und Berechnung des Leistungsbedarfes der gesamten Fördereinrichtung, **Dosiergerät, Gebläse** und **Verteilautomat**, vor deren Kauf unerlässlich.

Aus der Sicht der Mechanisierung der Silobeschickung bietet sich der, in dieser Hinsicht wesentlich kleinere Anforderungen stellende, **Fahrsilo** an. Obwohl er in der Gesamtkonstruktion wesentlich einfacher ist, und teilweise mit Eigenleistung gebaut werden könnte, findet er in der Schweiz noch nicht die ihm zustehende Verbreitung. Zur Entnahme des Silofutters aus Fahr- oder Flachsilos stehen heute eine Reihe von Geräten zur Verfügung, welche vornehmlich an die Heckhydraulik eines Traktors angebaut werden. Neben der einfachsten, billigen **Heckgabel** gibt es **Entnahmegeräte**, mit welchen das dem Silo entnommene Futter im Stall automatisch in die



Huber-Kunststoffsilo

Die nach aussen aufgehende **Original-Huber-Lukentüre** bietet **grösste Arbeitserleichterung und Sicherheit**.

NEU

Excenterverschluss mit Raster, einfache Bedienung. Abwurfschacht komplett frei, keine Hindernisse bei der Futter-Entnahme, bequemer Auf- und Einstieg.

BON: für Prospekt

LT

Adresse

Telefon

Walter Huber AG

Kunststoffwerk 5452 Oberrohrdorf
Telefon 056 - 96 11 29

Krippe verteilt und sogar zugleich mit Kraftfutter angereichert werden kann. Bei den Hochsilos lässt sich die Entnahme der Silage ebenfalls, wenn auch mit höheren Kosten, mittels **Unten- oder Obenentnahmefräsen** oder **Greiferanlagen** mechanisieren.

Zum Schluss sei noch eine Siliertechnik erwähnt, welche erst jüngerem Datums ist. Die Silage-Konservierung in **Kunststoff-Folienschläuchen**. Mittels einer fahrbaren **Silopresse** werden an Ort und Stelle Silowürste aus Plastik erstellt, deren Volumen jeweils der anfallenden Mengen an Siliergut angepasst werden kann.

Neben den grossen Investitionen sind es oft kleinere, weniger spektakuläre Geräte, welche den Gebrauchswert vorhandener Siloanlagen steigern helfen. **Mechanisch oder Wasserpressen, Tauchdeckel oder Folienschlüsse, automatische Säurezumischapparate, Fütterungs- und Mischwagen** sind Möglichkeiten, um auch bestehende Anlagen wieder zeitgemäss auszurüsten.

er.er.

Personelles

Rudolf Stamm wird stellvertretender Direktor beim VOLG

Auf den 1. Mai 1977 wechselt der Präsident der SVLT-Sektion Schaffhausen, Rudolf Stamm, vom Generalsekretär der landw. Genossenschaftsverbände der Schweiz in die Direktion des VOLG, wo er als stellvertretender Direktor die Leitung der Abteilung Futtermittel, Brennmaterialien und Treibstoffe sowie Maschinen und Werkstätte übernehmen wird.

Herzliche Gratulation, viel Erfolg und Befriedigung in der neuen Tätigkeit!