

**Zeitschrift:** Landtechnik Schweiz  
**Herausgeber:** Landtechnik Schweiz  
**Band:** 39 (1977)  
**Heft:** 14

**Rubrik:** Die Seite der Neuerungen

### **Nutzungsbedingungen**

Die ETH-Bibliothek ist die Anbieterin der digitalisierten Zeitschriften auf E-Periodica. Sie besitzt keine Urheberrechte an den Zeitschriften und ist nicht verantwortlich für deren Inhalte. Die Rechte liegen in der Regel bei den Herausgebern beziehungsweise den externen Rechteinhabern. Das Veröffentlichen von Bildern in Print- und Online-Publikationen sowie auf Social Media-Kanälen oder Webseiten ist nur mit vorheriger Genehmigung der Rechteinhaber erlaubt. [Mehr erfahren](#)

### **Conditions d'utilisation**

L'ETH Library est le fournisseur des revues numérisées. Elle ne détient aucun droit d'auteur sur les revues et n'est pas responsable de leur contenu. En règle générale, les droits sont détenus par les éditeurs ou les détenteurs de droits externes. La reproduction d'images dans des publications imprimées ou en ligne ainsi que sur des canaux de médias sociaux ou des sites web n'est autorisée qu'avec l'accord préalable des détenteurs des droits. [En savoir plus](#)

### **Terms of use**

The ETH Library is the provider of the digitised journals. It does not own any copyrights to the journals and is not responsible for their content. The rights usually lie with the publishers or the external rights holders. Publishing images in print and online publications, as well as on social media channels or websites, is only permitted with the prior consent of the rights holders. [Find out more](#)

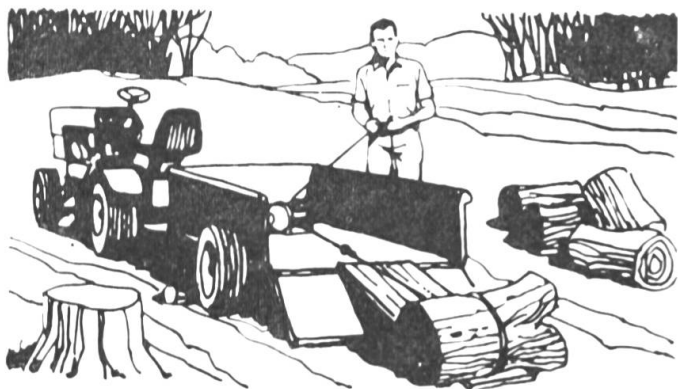
**Download PDF:** 08.01.2026

**ETH-Bibliothek Zürich, E-Periodica, <https://www.e-periodica.ch>**

## Die Seite der Neuerungen

### «Powerwinch»-Seilwinden für 12 Volt-Batterieanschluss

Eine für die Land- und Forstwirtschaft äusserst praktische und sinnvolle Hilfe sind die elektrischen Powerwinch-Seilwinden für Fahrzeuge. Die Modelle «VS» und «VR» sind eine neue, weiterentwickelte Ausführung der weltbekannten Seilwinden für Schiffe. Der patentierte Antrieb ist mit Nadellagern versehen, um einen weicheren Gang und kleinere Reibungsverluste zu erzielen. Die Seilwinde haben zudem einen Freilauf, um die Kraft der Batterie besser ausnützen zu können, sowie eine Sperrvorrichtung, die in Aktion tritt, wenn nicht aufgerollt wird. Das exklusive Aufwickelsystem garantiert ein weiches Aufrollen des Kabels ohne Verwicklungen.



Die Powerwinch-Seilwinden können auf einem Gestell oder auf jedem ebenen Platz eines Fahrzeuges, wie z. B. Traktor, Geländefahrzeug, Transporter usw. montiert und einfach an die 12-Voltbatterie angeschlossen werden. Die Fernbedienung erfolgt mittels Schnur bei den «VS»-Modellen und mittels elektrischem Kabel bei den «VR»-Modellen.

Mit diesen Winden können andere Fahrzeuge auf Anhänger oder Ladebrücke aufgeladen werden. Fässer, Kisten, Baumstämme und sonstige sperrige Güter lassen sich ohne fremde Hilfe auf das Transportfahrzeug aufladen.

Es kann besonders im Winter oder auch in bodenlosem Gelände vorkommen, dass man mit dem Fahrzeug irgendwo festfährt und das Fahrzeug selbst nicht mehr frei bekommt. Mittels Powerwinch-Seil-



winde und einem in der Nähe stehenden Baum o. ä. lässt sich das Fahrzeug ohne fremde Hilfe wieder herausziehen.

Powerwinch-Seilwinden gibt es mit Kabellängen von 6 bis 15,2 m und einer horizontalen Zugkraft von 900 bis 5400 Kilogramm (mit Umlenkrolle). Das Gehäuse besteht aus wetterfestem, robustem Material. Mit einem Flanschansatz kann die Winde am Kugelkopf für den Anhänger angebracht werden (Modelle «VR»).

Generalvertretung: Karl ERNST AG, Postfach, 8037 Zürich.

**Verkauf nur durch den Fachhandel** (siehe Inserat).

### Schwadkreisel 301 U

Das «U» bedeutet «universal». Vielseitiger Einsatzbereich sowohl für Frontanbau als auch bei Verwendung eines Umkehrgetriebes für Heckanbau in normaler Vorwärtsfahrt und auch für Rückwärtsfahrt. Der Frontanbau des 301 U bietet beachtenswerte Vorteile: Der Anbau ist nicht nur an Schleppern mit Fronthydraulik und Frontzapfwelle möglich, sondern darüber hinaus für den Fendt-Geräteträger mit einer speziell entwickelten Hubwerkszusatzrüstung; somit ist für den Einsatz dieses Schwadkreisels eine Fronthydraulik nicht erforderlich. Die Arbeit des Schwadkreisels liegt übersichtlich im Blickfeld des Schlepperfahrers. Das Futter wird weder vom Fahrwerk des Schwaders noch von den Schlepperreifen überfahren. Die Schwadablage erfolgt in Fahrtrichtung gesehen immer rechts. Das ermöglicht den kombinierten Einsatz mit Folgemaschinen — mit Ladewagen, Erntewagen oder Pressen.



Mit aufsteckbarem Umkehrgetriebe arbeitet der Schwadkreisel heckangebaut in Vor- oder Rückwärtsfahrt. Mit dem 301 U können somit Vorteile des Frontanbaues auch im Heckanbau genutzt werden.

#### Technische Daten:

Arbeitsbreite:	2,80 m	
Zinkenarme:	8 gesteuerte Zinkenarme mit je 3 verzinkten Doppelzinken	
Flächenleistung:	2,8 ha/h	
Anbau:	Dreipunkthydraulik, Front- oder Heckanbau	
PS-Bedarf:	ab 15 PS	
Transportbreite:	2,60 m	
Gewicht:	310 kg	-ns-

(Hersteller: A. Pöttinger OHG, A-4710 Grieskirchen;  
Schweizer Vertretung: Rapid Maschinen und Fahrzeuge AG, Dietikon)

### Universal-Lader

Mit dem Universal-Lader TK 450 erhält der Schlepper ein leistungsfähiges Ladegerät mit einer Reiss- und Tragkraft, die je nach Traktorgrösse bei 500–1100 kg liegt. Ein Ladegerät, das sich an alle Traktortypen mit genormter 3-Punkt-Hydraulik ohne Anbauteile als Front- oder Hecklader in Minutenschnelle an- und abbauen lässt. Der Lader wird standardmässig mit Steckbolzen für die 3-Punkt-Befestigung, auf Wunsch aber auch mit der Accord-Schnellkupplung geliefert. Er benötigt nur einen einfachen Hydraulikanschluss an den der Universal-Lader mit



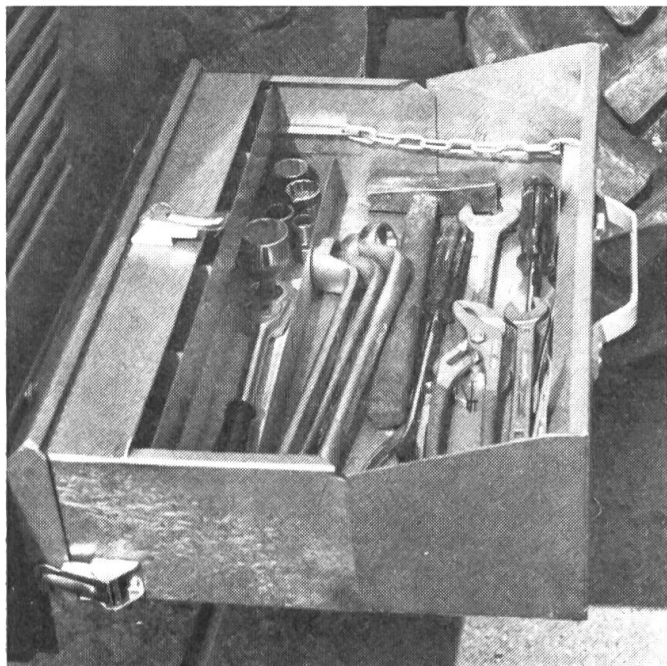
dem serienmässig zugehörigen Hydraulikschlauch mit Steckkupplung angeschlossen wird. Die solide Knickrahmenkonstruktion aus hochwertigem Profilstahl hebt die Arbeitsgeräte mit einem einfachwirkenden Hubzylinder. Nach der Entleerung schnappen die Arbeitsgeräte automatisch in ihre Arbeitsstellung zurück. Der Eingriffswinkel der Geräte ist schnell verstellbar. Beim Auslösen befindet sich der Lader dicht am Traktor und kippt die Ladung hoch und weit ab.

Der TK 450 ist serienmässig mit einem System ausgerüstet, das eine wahlweise Umschaltung auf genaue waagrechte Geräteführung ermöglicht. Durch die kompakte Bauweise des Universalladers und der Knickrahmenkonstruktion wird bei einem Maximum an Hubhöhe ein Minimum an Baugrösse (keine herausragende, sperrige Ladearme) erreicht. Ein grosser Vorteil der bei der Arbeit grösste Bewegungsfreiheit auf engstem Raum gewährleistet. Die günstige Lastübertragung auf die Schlepperhinterachse erhöht im Heckanbau die Schub- und Hubkraft, bringt die Antriebsräder besser zum Eingriff, erleichtert das Rangieren und schont Vorderachse und Lenkung. Der Lader ist durch seine grosse Ladehöhe insbesondere für die Rübenenernte interessant.

-s-

(Schweizer Generalvertretung: Adolf Bachmann, Tägerschen T 6, 9501 Tägerschen)

## JBP-Kombina – ein Werkzeugkoffer für Traktoren, Mähdrescher und Vollernter



Viele teure, wartungs- und reparaturanfällige Fahrzeuge und Maschinen stehen in der Landwirtschaft in täglichem Einsatz ohne eine zweckmässige Einrichtung für das nötige Werkzeug.

In dreijähriger Arbeit hat J. Bruhin einen Werkzeugkoffer nach echt schweizerischem Format entwickelt – die «JBP-Kombina». Der Koffer wird normalerweise an einem Fahrzeug angebracht, ist aber jederzeit und in Sekundenschnelle als praktischer Handkoffer verwendbar. Dafür sorgen zwei Schnellverschlüsse.

### Innenausstattung

Durch die patentierte Anordnung des Deckels zeigt sich der ganze Inhalt auf einer vergrösserten Bodenfläche. Es erübrigt sich damit ein langes Suchen.

Im Innern des Koffers sind zwei praktische Schubladen eingebaut, die vorgesehen sind für Steckschlüsselsatz, Kleinwerkzeuge und Reparaturmaterial. Speziell für das Pannendreieck und die Ausweisungspapiere ist an der Innenseite des Deckels eine Halterung angebracht. Dank der durchdachten Konstruktion ist der Inhalt vor Staub und Wasser bestens geschützt.

### Ausführung

aus elektrolytisch verzinktem Stahlblech mit eingebrannter Kunststoffbeschichtung, Schweizerfabrikat.

### Masse

Länge 50 cm, Höhe 16 cm, Breite 24 cm

### Hersteller

J. Bruhin, Paradies TG

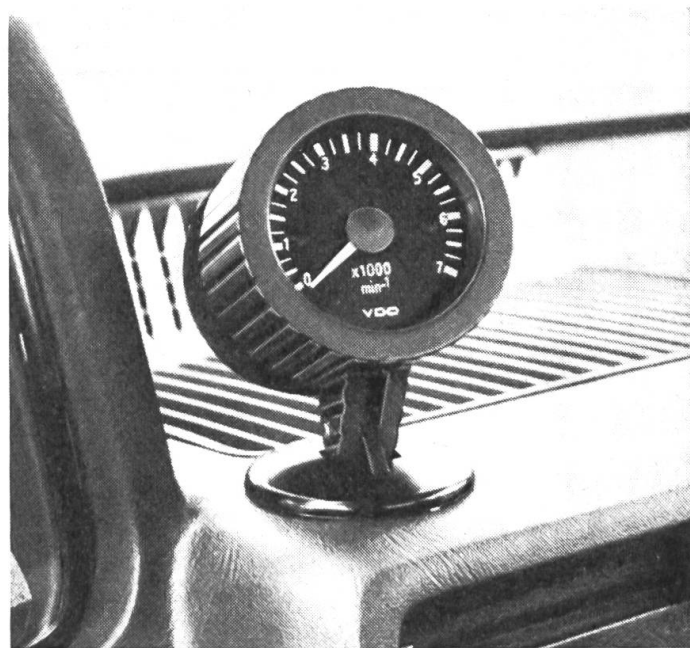
### Alleinvertrieb

GVS, Ersatzteildienst, 8207 Schaffhausen

Telefon 053 - 3 12 21

## VDO Transistor-Drehzahlmesser «topcockpit» mit Gehäuse Ø 57 mm VDO Transistor-Drehzahlmesser «cockpit», Einbaumodell, Ø 52 mm

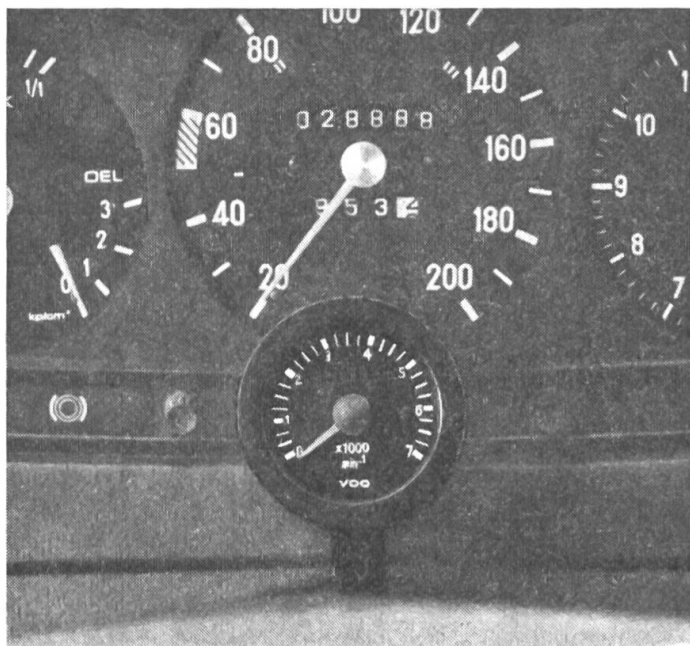
VDO, Europas grösster Kfz.-Instrumenten- und Elektronikspezialist erweitert sein umfangreiches Transistor-Drehzahlmesser-Programm und zwei neue Ausführungen:



1. VDO topcockpit Transistor-Drehzahlmesser  
Gehäuse-Durchmesser 57 mm, 12 Volt,  
Messbereich 7000 min<sup>-1</sup>, komplett mit Kabelsatz,  
für alle 4-Zylinder / 4-Takt-Motoren  
VDO-Nr. 333.230/108/001 Richtpreis Fr. 118.–  
Dieser topcockpit Drehzahlmesser bietet:
  - entspiegeltes Glas, mattschwarzes Zifferblatt mit weisser Skala, roter Zeiger mit schwarzer Nabe
  - augenfreundliche rote Innenbeleuchtung

- individuelle Befestigung auf, an und unter dem Armaturenbrett, an der Lenksäule oder im toten Eck links vom Lenkrad
- zusätzliches Drehen und Kippen der Skala genau in das Blickfeld des Fahrers

2. VDO cockpit Transistor-Drehzahlmesser, Gehäuse-Durchmesser 52 mm für Einbau in Armaturenbrett, 12 Volt, Messbereich 7000 min<sup>-1</sup> für alle 4-Zylinder / 4-Takt-Motoren



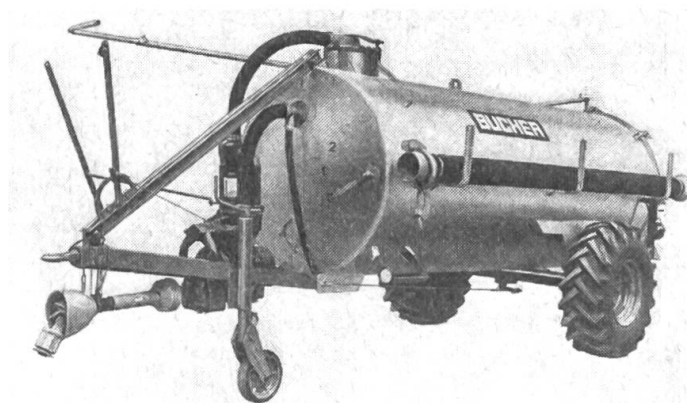
VDO-Nr. 333.230/105/002 Richtpreis Fr. 99.—  
Der cockpit Drehzahlmesser ist im Glas, Skala und Innenbeleuchtung mit dem topcockpit-Modell identisch.

Uebrigens: diese topcockpit und cockpit Transistor-Drehzahlmesser passen zu allen anderen topcockpit oder cockpit-Instrumenten wie Oeldruckmesser, Quarzuhr, Oelthermometer usw.

Lieferbar durch den Fachhandel oder direkt vom Generalvertreter KRAUTLI AG, Zürich.

## BUCHER Saug- und Druckfass

Das BUCHER Saug- und Druckfass wird in den Grössen von 2400, 3000 und 4000 Liter Fassinhalt hergestellt. Der sehr leistungsfähige, robuste Kompressor ist mit einer zuverlässigen, automatischen



Schmierung und mit Ueberlastsicherung ausgerüstet. Ein gut sichtbares Abtropfgefäss aus Plexiglas dient als zusätzliche Sicherung, dass keine Gülle in den Kompressor gelangt. Neu ist die grosse aussenliegende Füllanzeige, die auch vom Traktorsitz aus den Füll- und Entleerungsvorgang gut erkennen lässt.

Ein sauberes Arbeiten ermöglicht die automatische Entleerung des Saugrohres. Wenn der Füllvorgang beendet ist, genügt ein Federdruck der bewirkt, dass die sich noch in der Saugleitung befindliche Gülle automatisch in die Grube zurückfliesst. So wird vermieden, dass beim Abkoppeln des Saugrohres Boden und Kleider mit Gülle verunreinigt werden. Ein zweiter Ansaugstutzen 4 oder 5" kann je nach den örtlichen Verhältnissen hinten oder vorn links oder rechts angebracht werden.

Der Dom mit der Steuerautomatik und Ueberdruck-sicherung lässt sich dank den praktischen Schnellverschlüssen in wenigen Augenblicken entfernen. Dadurch kann das Fass auch von oben gefüllt werden, oder man kann dem Inhalt wasserlösliche Dünger beimischen.

Von besonderer Bedeutung ist die Kombinationsdüse, die für eine exakte gleichmässige Feldverteilung sorgt. Die stufenlose Mengeneinstellung ermöglicht das Verteilen von Gülle und Wasser auch in sehr kleinen, genau dosierten Mengen. Durch eine verstellbare Schaltstange kann die Kombinationsdüse vom Traktorsitz aus bequem bedient werden. Dank sinnvollen, konstruktiven Sicherheitsmassnahmen und der einfachen Bedienung sowie seiner Anpassungsfähigkeit an gegebene Verhältnisse, eignet sich das BUCHER Saug- und Druckfass insbesondere auch für die Gemeinschaftsanschaffung.

## Vollhydraulische Mistladekrane K r ü g e r

Die starken Abstützungen sind der Grund, warum der Krüger-Hydrauliklader auch bei schwerer Arbeit bockstill steht.



Verschiedene Grössen und Typen für alle Betriebsgrössen. Zapfwellen- und Motorantrieb mit Grablöffel, Erdschaufel und Rübenkorb lieferbar.

Senden Sie mir unverbindlich  
Offerte und Prospekt für Mist-  
ladekran Krüger

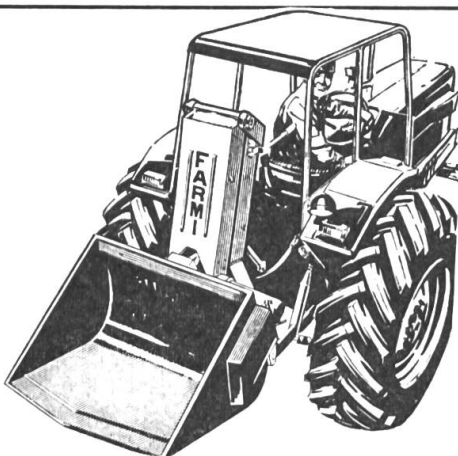
Adresse: \_\_\_\_\_

**Agrar**

Fabrik landwirtschaftlicher Maschinen AG  
Telefon 073 22 01 22

Wil SG

Wenn **Hochdruckreiniger** dann nur ein **K.E.W.**  
**F.T. Sonderegger AG 9322 Egnach Telefon 071/66 15 46**



## FARMI-Universallader

passend an alle Traktoren mit 3-Punkt-Hydraulik.  
Erhältlich mit Erdschaufel, Mistgabel, Rübengabel, etc.

Generalimporteur:

**ADOLF BACHMANN** Landmaschinen **9501 Tägerschen TG**  
Telefon 073 - 45 13 45

Gebietsvertretungen in der ganzen Schweiz!