

**Zeitschrift:** Landtechnik Schweiz  
**Herausgeber:** Landtechnik Schweiz  
**Band:** 39 (1977)  
**Heft:** 11

**Rubrik:** Kurstabelle Winter 1977/78

### **Nutzungsbedingungen**

Die ETH-Bibliothek ist die Anbieterin der digitalisierten Zeitschriften auf E-Periodica. Sie besitzt keine Urheberrechte an den Zeitschriften und ist nicht verantwortlich für deren Inhalte. Die Rechte liegen in der Regel bei den Herausgebern beziehungsweise den externen Rechteinhabern. Das Veröffentlichen von Bildern in Print- und Online-Publikationen sowie auf Social Media-Kanälen oder Webseiten ist nur mit vorheriger Genehmigung der Rechteinhaber erlaubt. [Mehr erfahren](#)

### **Conditions d'utilisation**

L'ETH Library est le fournisseur des revues numérisées. Elle ne détient aucun droit d'auteur sur les revues et n'est pas responsable de leur contenu. En règle générale, les droits sont détenus par les éditeurs ou les détenteurs de droits externes. La reproduction d'images dans des publications imprimées ou en ligne ainsi que sur des canaux de médias sociaux ou des sites web n'est autorisée qu'avec l'accord préalable des détenteurs des droits. [En savoir plus](#)

### **Terms of use**

The ETH Library is the provider of the digitised journals. It does not own any copyrights to the journals and is not responsible for their content. The rights usually lie with the publishers or the external rights holders. Publishing images in print and online publications, as well as on social media channels or websites, is only permitted with the prior consent of the rights holders. [Find out more](#)

**Download PDF:** 03.02.2026

**ETH-Bibliothek Zürich, E-Periodica, <https://www.e-periodica.ch>**

**Kurstabelle Winter 1977 / 78**

Datum:	Art der Kurse:	Be- zeich- nung:	Anzahl Tage:
<b>1977</b>			
31.10. — 4.11.	Einführung in das Elektroschweissen unter Berücksichtigung des Reparaturschweissens	M 2 V	5
2.11. — 4.11.	Einführung in das Autogenschweissen	M 3	3
7.11. — 11.11.	Einführung in das Elektroschweissen unter Berücksichtigung des Reparaturschweissens	M2V	5
7.11. — 9.11.	Einführung in das Autogenschweissen	M 3	3
14.11. — 23.12.	Kurskombination K 30: M 1 / M 2 / M 3 / AR 2 / A 4 *	K 30	30
25.11.	Die Einrichtung einer bäuerlichen Werkstatt	M 7	1
1.12.	Motorsägen, Entstörung und Unterhalt	A 8	1
5.12.	Mach es selbst: Umgang mit Farben und Lacken	MES 1	1
6.12.	Mach es selbst: Wasserversorgung in Haus und Hof	MES 2	1
7.12. — 8.12.	Mach es selbst: Wand-, Boden- und Deckenbeläge zur Selbstmontage	MES 5	2
9.12.	Mach es selbst: Wandrenovation mit modernen, mineralischen Verputz- und Abriebmaterialien sowie mit keramischen Plättli	MES 6	1
12.12. — 13.12.	Elektrische Anlagen auf Motorfahrzeug und Anhänger, Funktion, Instandhaltung	E 1	2
15.12.	Kunststoffe in der Landwirtschaft, Verarbeitung und Reparatur	M 6	1
<b>1978</b>			
3. 1. — 13. 1.	Dieseltraktoren und Benzintraktoren, Funktion, Wartung, Instandsetzung	A 4	10½
9. 1. — 10. 1.	Mach es selbst: Wand-, Boden- und Deckenbeläge zur Selbstmontage	MES 5	2
11. 1.	Mach es selbst: Wandrenovation mit modernen, mineralischen Verputz- und Abriebmaterialien sowie mit keramischen Plättli	MES 6	1
12. 1.	Mach es selbst: Umgang mit Farben und Lacken	MES 1	1
13. 1.	Mach es selbst: Wasserversorgung in Haus und Hof	MES 2	1
14. 1.	Mach es selbst: Moderne Werkzeuge und Geräte für Reparaturen und Erneuerungen	MES 3	1
16. 1. — 27. 1.	Werkstattarbeiten und Reparaturen an Landmaschinen	AR 2	10½
23. 1.	Die Einrichtung einer bäuerlichen Werkstatt	M 7	1
24. 1.	Heubelüftungs- und Verteilanlagen, Technik und Anwendung	A 9	1
30. 1. — 1. 2.	Gätnereimaschinen, Instandhaltung	G 1	3
30. 1. — 3. 2.	Einführung in das Elektroschweissen unter Berücksichtigung des Reparaturschweissens	M2V	5
2. 2. — 4. 2.	Gätnereimaschinen, Instandhaltung	G 1	3
6. 2. — 10. 2.	Dieseltraktoren, Funktion, Wartung, Instandhaltung	A 3	5
6. 2. — 10. 2.	Einführung in das Elektroschweissen unter Berücksichtigung des Reparaturschweissens	M2V	5
13. 2. — 24. 2.	Kurskombination KM 11: Elektro-, Autogenschweissen, Metallbearbeitung M 1 / M 2 / M 3 **	KM 11	11
27. 2. — 3. 3.	Einführung in das Elektroschweissen unter Berücksichtigung des Reparaturschweissens	M2V	5
27. 2. — 1. 3.	Einführung in das Autogenschweissen	M 3	3
2. 3. — 4. 3.	Einführung in das Autogenschweissen	M 3	3
6. 3. — 10. 3.	Dieseltraktoren, Funktion, Wartung, Instandhaltung	A 3	5

Datum:	Art der Kurse:	Bezeichnung:	Anzahl Tage:
6. 3. — 7. 3.	Elektrische Anlagen auf Motorfahrzeug und Anhänger, Funktion, Instandhaltung	E 1	2
9. 3.	Die Regelhydraulik in Verbindung mit Pflug und Anbaugerät	H 1	1
13. 3.	Heubelüftungs- und Verteilanlagen, Technik und Anwendung	A 9	1
14. 3. — 15. 3.	Hochdruckpressen, Technik und Instandhaltung	A 7	2
16. 3. — 17. 3.	Chemischer Pflanzenschutz, Geräte, Mittel, Technik	A 10	2
20. 3. — 23. 3.	Mähdrescher, Einführung, Technik und Unterhalt	A 5	4
28. 3. — 31. 3.	Traktortests, täglich nach Voranmeldung		

\* Die **Kurskombination K 30** (vom 4.11.—23.12.1977) ergibt eine umfassende 30-tägige Ausbildung in Elektro-, Autogenschweißen, Metallbearbeitung, sowie für Einsatz, Pflege und Instandhaltung, wie auch für die Vornahme von Reparaturen an Landmaschinen und Traktoren (ohne Mähdrescher).

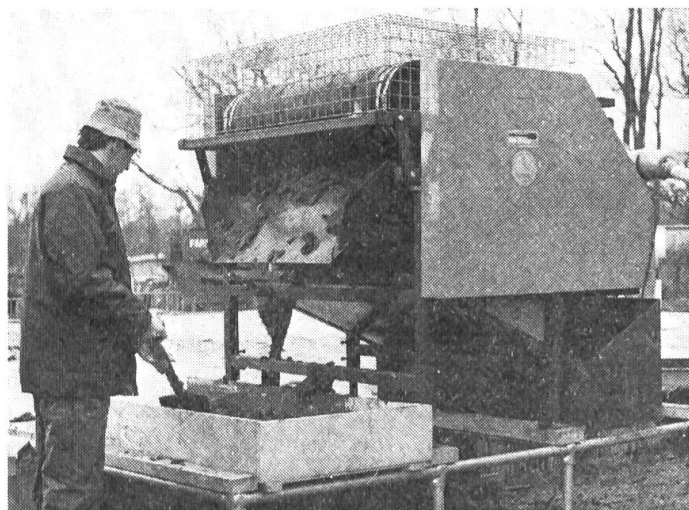
\*\* Die Kurskombination KM 11 (vom 13.2.—24.2.) ergibt eine vertiefte 11-tägige Ausbildung im Elektro- und Autogenschweißen, in der Metallbearbeitung und in der Anfertigung einfachster Konstruktionen.

Änderungen an der Kurstabelle bleiben vorbehalten.

## Die Seite der Neuerungen

### Schneller Kotabscheider

Dieser neue, britische Schnell-Abscheider wurde eigens entwickelt, um Verschmutzung zu reduzieren, Arbeitskosten zu sparen und den Bedarf an Düngemitteln zu verringern.



Der rohe, landwirtschaftliche Kot wird in dem Behälter oberhalb einer in Drehung befindlichen, gelochten Trommel eingegeben. Die Flüssigkeit fließt durch die Trommel hindurch in einen Sammeltrug. Während sich die Trommel dreht, werden die Feststoffe

von zwei grossen, druckluftgesteuerten Walzen gepresst, wobei genügend Flüssigkeit entfernt wird, um Stappeln der Feststoffe zu ermöglichen. Steine, Holzstücke usw., die zufällig in den Behälter gelangen, werden ohne Beschädigung der Maschine oder Unterbrechung ihres Betriebes abgesondert.

Die Arbeitsgeschwindigkeit hängt sehr von der Beschaffenheit des Kotes ab, doch geben die folgenden mittleren Werte eine Vorstellung von der Leistungsfähigkeit der Maschine: Kot von Schweinen — 250 l/min, Kot von Rindern — 159 l/min, Kot von Hühnern — 82 l/min.

Die Feststoffe bilden ein wertvolles, organisches Dünge- und Bodenconditionierungsmittel, das sich mit herkömmlichen Geräten verteilen und ohne weiteres zu Kompost verarbeiten lässt, ohne einen unangenehmen Geruch zu besitzen. Die Flüssigkeiten können durch eine Bewässerungsanlage verteilt und zum Herausspülen neuen Schlammes verwendet werden. Sie bilden wertvolle Düngemittel.

Es kann auch eine Pumpe zum Entfernen der Flüssigkeit geliefert werden, und es ist möglich, Feststoffe durch einen Förderer abzutransportieren. Gascoigne, Gush & Dent (Agricultural) Limited, Berkeley Avenue, Reading, England.