

**Zeitschrift:** Landtechnik Schweiz  
**Herausgeber:** Landtechnik Schweiz  
**Band:** 39 (1977)  
**Heft:** 11

**Artikel:** Früher: Ott = Pflüge : heute: Ott = Bodenbearbeitung  
**Autor:** [s.n.]  
**DOI:** <https://doi.org/10.5169/seals-1080371>

### **Nutzungsbedingungen**

Die ETH-Bibliothek ist die Anbieterin der digitalisierten Zeitschriften auf E-Periodica. Sie besitzt keine Urheberrechte an den Zeitschriften und ist nicht verantwortlich für deren Inhalte. Die Rechte liegen in der Regel bei den Herausgebern beziehungsweise den externen Rechteinhabern. Das Veröffentlichen von Bildern in Print- und Online-Publikationen sowie auf Social Media-Kanälen oder Webseiten ist nur mit vorheriger Genehmigung der Rechteinhaber erlaubt. [Mehr erfahren](#)

### **Conditions d'utilisation**

L'ETH Library est le fournisseur des revues numérisées. Elle ne détient aucun droit d'auteur sur les revues et n'est pas responsable de leur contenu. En règle générale, les droits sont détenus par les éditeurs ou les détenteurs de droits externes. La reproduction d'images dans des publications imprimées ou en ligne ainsi que sur des canaux de médias sociaux ou des sites web n'est autorisée qu'avec l'accord préalable des détenteurs des droits. [En savoir plus](#)

### **Terms of use**

The ETH Library is the provider of the digitised journals. It does not own any copyrights to the journals and is not responsible for their content. The rights usually lie with the publishers or the external rights holders. Publishing images in print and online publications, as well as on social media channels or websites, is only permitted with the prior consent of the rights holders. [Find out more](#)

**Download PDF:** 03.02.2026

**ETH-Bibliothek Zürich, E-Periodica, <https://www.e-periodica.ch>**

zeuge auf Lager und es standen noch anfangs 1977 an die 300 Fahrzeuge auf der Halde. Diese Fahrzeuge wurden inzwischen bis auf einen kleinen Rest verkauft und ab August wird überhaupt nicht mehr auf Lager produziert, da heute der Auftragsbestand bereits an die 6 Monate beträgt.

**Im Export** bieten sich für die Schilter-Fahrzeuge ausserordentlich gute Aussichten. Die bisherigen Europamärkte sind sehr schiltertreu und werden weiter ausgebaut, d. h. das Agentennetz wird erweitert. Vertretungen wurden nach Mittelamerika und

selbst nach Neuseeland vergeben. Andere Verhandlungen mit Süd- und Nordamerika sind im Gange. Die Nachfrage im Ausland nach Schilter-Fahrzeugen ist so gross, dass die Produktion wohl kaum – bei der bisherigen Fabrikationskonzeption folgen kann.

**Die Fabrikation** muss wieder so organisiert werden, dass sie der steigenden Nachfrage genügen kann.

Durch den kurzfristigen Verkauf der Lagerfahrzeuge konnte eine Kapitalblockierung von rund 5 Mio Fr. freigemacht und damit die Liquidität verbessert werden.

**Früher: Ott = Pflüge**

## **Heute: Ott = Bodenbearbeitung**

Wie in der Nummer 10/77 (S. 597) kurz zu lesen war, führte die Abteilung Landmaschinen der Firma Gebr. Ott AG, 3076 Worb, am 29. Juli 1977 eine Informationstagung für die landw. Forschung, Beratung und Presse durch. Eine ähnliche Veranstaltung hatte 4 Tage vorher für über 200 Ortsvertreter stattgefunden. Vorerst war vom jungen, sympathischen Team der kürzlich erweiterten Abteilung Landmaschinen (Leitung: Peter Lüthy, dipl. Ing. ETH, Verkaufsleitung: Bendicht Hauswirth, Agro-Techn. SLT) zu erfahren, dass das Verkaufsprogramm erweitert wurde und man nun vom Pflug zu den Maschinen und Geräten der Bodenbearbeitung übergegangen ist. Mit 4 regionalen Verkaufsrayons und 4 Verkaufsberatern hofft die Firma in genügend naher Tuchfühlung mit den Kunden zu stehen. Dabei darf nicht übersehen werden, dass in jedem Verkaufsgebiet ein Fabrikdepot, Ersatzteillager und ein Lieferwagen stehen.

Die 4 Verkaufsrayons teilen das Gebiet der Schweiz und des Fürstentums Liechtenstein wie folgt auf:

Nr. 1: 181 Vertretungen in den Kantonen:

GE, VD, VS, NE, FR f

André Tenthorey, 1530 Payerne

(Tel. 037 - 61 34 33)

Nr. 2: 213 Vertretungen in den Kantonen:

BE, SO, JU, FR d, VS d

Fritz Bolz, 3053 Münchenbuchsee

(Tel. 031 - 86 16 86)

Nr. 3: 162 Vertretungen in den Kantonen:

AG, BS, BL, SO, LU, ZG, NW, OW, UR, TI

Stefan Weber, 8957 Spreitenbach

(Tel. 056 - 71 22 79)

Nr. 4: 158 Vertretungen in den Kantonen:

ZH, SH, TG, SG, AR, AI, SZ, GL, GR sowie FL

Klaus Wüthrich, 8545 Rickenbach ZH

(Tel. 052 - 37 31 86)

Zum Teil mit Eigenkonstruktionen, zum Teil in Zusammenarbeit mit andern Herstellern hat die Firma Gebr. Ott ein wohldurchdachtes Bodenbearbeitungsprogramm aufgebaut. Das ermöglicht einerseits einen qualifizierteren und schneller funktionierenden Verteilerapparat und andererseits ein Verteilen der Verkaufskosten auf viele Maschinen. Im Zeichen der variierenden Bodenbearbeitung drängte sich übrigens dieser Schritt geradezu auf.

In den folgenden Zeilen kann die Vielfalt der nun durch die Abteilung Landmaschinen vermittelten Maschinen vorderhand nur zusammengefasst werden. Auf Einzelheiten kann in spätern Nummern eingetreten werden.

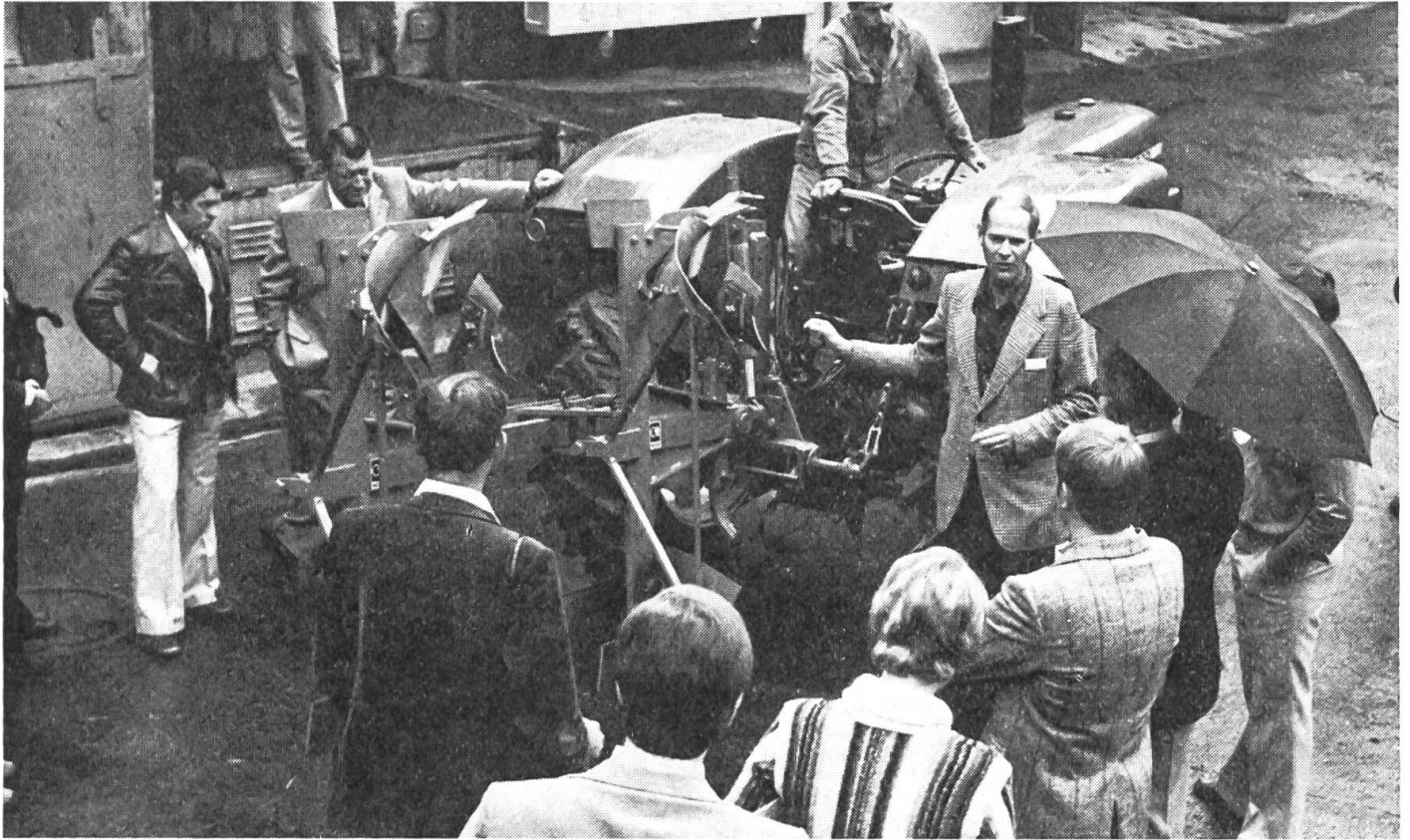


Abb. 1: Der stellvertretende Direktor P. Lüthi erklärt den neuen Jura NS-Pflug.

## Pflüge

- **Winkelpflug WDK 77**, der robuste Pflug für kleine Ackerflächen und Traktoren bis 60 PS (Gummi- oder Eisenstützrad / Steinbruchsicherung / Kombiwägessen).
- **Zweischarppflug**, der ideale Pflug für jeden Boden mit den bewährten leichtzügigen Panzerstahlrie-

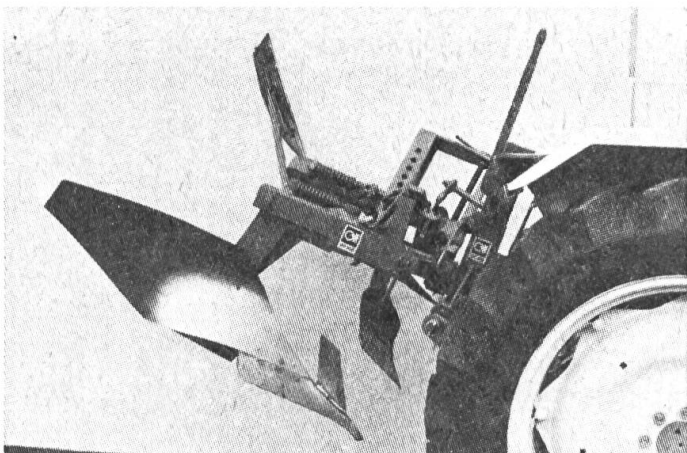


Abb. 2: Winkelpflug WDK 77 zum Pflügen ohne Hydraulik mit Steinbruchsicherung.

stern, Kombiwägessen und Mais- / Düngereinleger / Hand- oder Hydraulik-Wendung / Schnellkupplung.

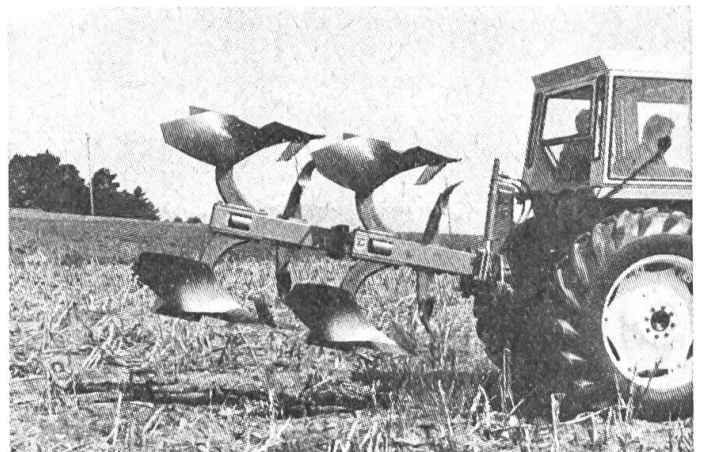


Abb. 3:  
Jura-Non-Stop-Pflug  
Schnellkupplung  
Hydraulische Wendung  
Hydraulische Bruchsicherung  
– mit automatischer Rückkehr  
zur normalen Arbeitsstellung  
– vertikales und horizontales Funktionieren

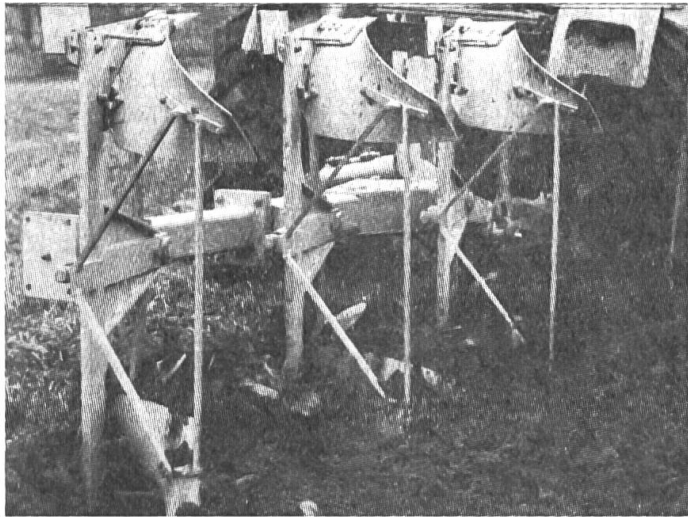


Abb. 4: Dreischarwendeplug. Man kann sich leicht vorstellen, wie man daraus einen 2-Schar-Wendeplug machen kann.

- **Jura-Non-Stop-Pflug**, die grosse Neuigkeit, entstanden in Zusammenarbeit mit der Firma Henriod, Echallens VD.

Neue hydraulische Bruchsicherung

- die Pflugschar kehrt nach dem Hindernis automatisch in die normale Stellung zurück
- die Bruchsicherung funktioniert vertikal und horizontal

Weitere Vorteile: Hydraulische Wendung, Schnellkupplung, Maisausrüstung.

- **Dreischarwendeplug**: Baukastensystem (nach unten), d. h. Möglichkeit z. B. aus einem 3-Schar-Pflug einen 2-Schar-Pflug zu machen / Halbautomatische Schnellkupplungsackerbalken.

Die Pflüge ab 3 Scharen entstehen aus der Zusammenarbeit mit einer französischen Firma.

## Eggen

- **Vibriereggen** (4 Modelle). Zum Transport auf der Strasse sind aufklappbare Ausführungen erhältlich.
- **Doublet Record**, Dänemarks meistverkaufte Krümleegge «Ackerfreund». Typen 46, 75, 90 oder 75/90. Schnellkupplung, Handwinde, federnde, höhenverstellbare Planierplanke, aufklappbare Zugbalken.

- **Saatbettkombination** «Ackerfreund» Köckerling. Hydraulisch aufklappbare SH-Rahmen oder klappbar durch Federkraft / 4 verschiedene Arbeitsbreiten.

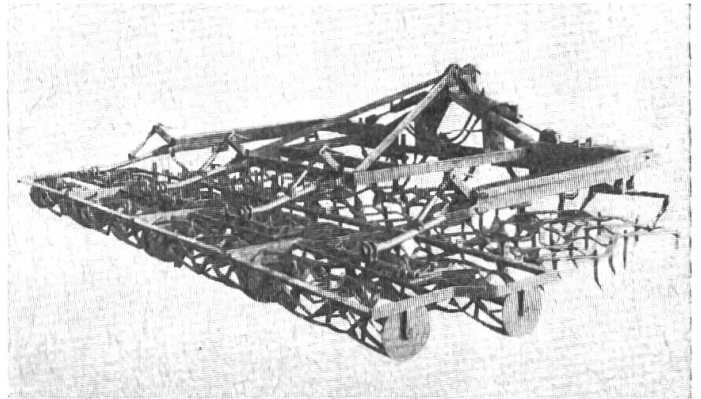


Abb. 5:  
Köckerling Saatbettkombination  
SH-Rahmen hydraulisch klappbar  
4,40 m Arbeitsbreite

## Fräsen

- Rotorfräse Kuhn (Typen EL 70–100) zum Einfräsen von Krautstengeln, zur Saatbettbereitung, zum Wiesenumbruch und zur Stoppelackerbearbeitung / Dickwandiger Rotor mit 4 oder 6 Messern je Flansch. (Zusammenarbeit mit Bucher-Guyer AG, Niederweningen)
- **Kreisel-Egge** Lelyterra für die Saatbettbereitung, mit Anhäufelvorrichtung.



Abb. 6:  
Rotorfräse Kuhn  
Kultivierung von Brache



## Grubber (Kultivatoren)

- **Universalgrubber** in verschiedenen Ausführungen und Grössen.
- **Scheibeneggen / Spatenrolleggen** Doublet Record (aus Dänemark).

## Sämaschinen

- **Pneumatische Einzelkornsämaschine** Fähse für Mais und Rüben mit doppelkonischer Druckrolle und Wechselradgetriebe.
- **Drillmaschine Amazone** «Spezial» mit Schnellkuppler, automatische Fahrgassenschaltung, Scheibenspuranreisser, Beizgerät usw.

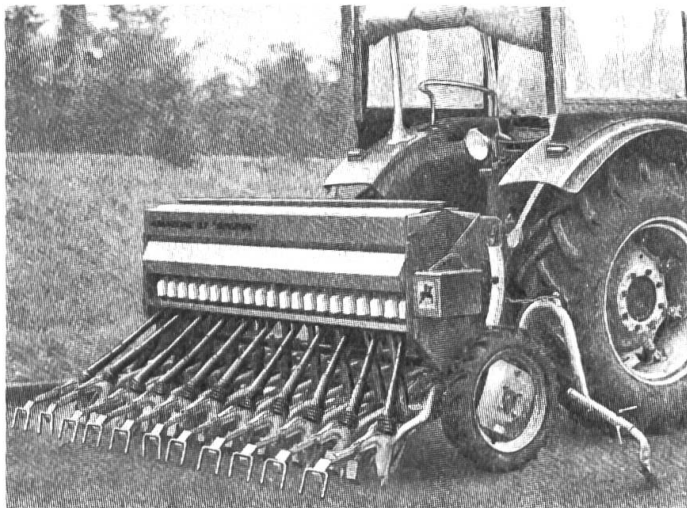


Abb. 7:  
Drillmaschine Amazone 07 «Spezial»  
Sägenauigkeit / Exakte Ablagetiefe  
Schnellkuppler / Automat für Spuranreisser und  
Fahrgassenschaltung

## Düngerstreuer

- **Schleuderdüngerstreuer** Komet, in verschiedenen Ausführungen, mit diversen Einstellvorrichtungen und Zutaten wie Wasserzusatzgerät, Wassertank usw.

### Bei Ott besteht der Wille zur Zusammenarbeit

Allgemeine Zustimmung hat der geäußerte Wille zur Zusammenarbeit mit andern Firmen des In- und Auslandes gefunden. Diese berechnete Forderung der Maschinenbenützer aus den Fünfzigerjahren hatte scheinbar eine lange Reifezeit. Freuen wir uns an

den Früchten und vergessen wir den langen Reife-prozess.

Zum Schluss danke ich der Firma Gebr. Ott AG, Worb, für die freundliche Einladung und die interessanten Vorführungen. Ich beglückwünsche die verantwortlichen Herren zum gezeigten Optimismus und wünsche der nunmehr erweiterten dynamischen Abteilung Landmaschinen viel Erfolg. rfr

P.S.: Weitere Abteilungen dieser über 100 Jahre alten Firma sind bekanntlich:

- die Molkerei und Lebensmittelindustrie
- die industrielle Milchverwertung
- die Käsereieinrichtungen
- die Industrie-Abteilung
- die Montage und Service-Abteilung
- die Konstruktionsabteilung

Allen diesen Abteilungen übergeordnet ist die Direktion mit Peter Ott, dipl. Ing. ETH, an der Spitze.

## Grösster Traktor der Welt

Der als MF 2800 bezeichnete Zweirad-Antrieb-Traktor von Massey-Ferguson hat eine Leistung von 215 DIN PS. Das besonders von amerikanischen und kanadischen Farmern verlangte Modell wird in Detroit (USA) gebaut. Der von einem Perkins Turbo-V-8-Dieselmotor angetriebene Koloss hat eine Länge von 4,8 m, ein Radstand von 2,85 m und ein Gewicht von 5,9 t.

