

**Zeitschrift:** Landtechnik Schweiz  
**Herausgeber:** Landtechnik Schweiz  
**Band:** 39 (1977)  
**Heft:** 7

## **Werbung**

### **Nutzungsbedingungen**

Die ETH-Bibliothek ist die Anbieterin der digitalisierten Zeitschriften auf E-Periodica. Sie besitzt keine Urheberrechte an den Zeitschriften und ist nicht verantwortlich für deren Inhalte. Die Rechte liegen in der Regel bei den Herausgebern beziehungsweise den externen Rechteinhabern. Das Veröffentlichen von Bildern in Print- und Online-Publikationen sowie auf Social Media-Kanälen oder Webseiten ist nur mit vorheriger Genehmigung der Rechteinhaber erlaubt. [Mehr erfahren](#)

### **Conditions d'utilisation**

L'ETH Library est le fournisseur des revues numérisées. Elle ne détient aucun droit d'auteur sur les revues et n'est pas responsable de leur contenu. En règle générale, les droits sont détenus par les éditeurs ou les détenteurs de droits externes. La reproduction d'images dans des publications imprimées ou en ligne ainsi que sur des canaux de médias sociaux ou des sites web n'est autorisée qu'avec l'accord préalable des détenteurs des droits. [En savoir plus](#)

### **Terms of use**

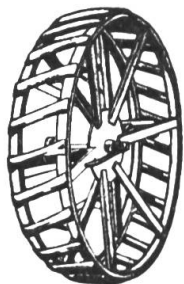
The ETH Library is the provider of the digitised journals. It does not own any copyrights to the journals and is not responsible for their content. The rights usually lie with the publishers or the external rights holders. Publishing images in print and online publications, as well as on social media channels or websites, is only permitted with the prior consent of the rights holders. [Find out more](#)

**Download PDF:** 04.02.2026

**ETH-Bibliothek Zürich, E-Periodica, <https://www.e-periodica.ch>**

Verhüten Sie Ackerschäden mit

## Gitterrädern



- Tausendfach bewährt
- selbstreinigend
- Mit Schnellverschluss
- ruhiges Abrollen
- Bodendruck vermindern

Verlangen Sie bitte  
unverbindlich Prospekte bei

Traktoren und Landmaschinen

**Gerber & Reinmann AG**

4911 Schwarzhäusern Telefon 063 - 2 01 57

## Kartoffelvollernter «Sprint»

ist als moderner, solider, leichtzügiger auch in extremen Hanglagen, eine leistungsfähige Noppenbandmaschine, mit Krautrennzupfwalze.

Sprint ist in vielen Jahren durch Erfahrungen zu einem Pionier, für das Modernste, Rationellste, Kostensparende, in der mechanischen Kartoffelernte geworden.

Seine Konstruktion wird aus geprüfem, speziellem Material hergestellt, um eine überdimensionierte Solidität zu gewähren, um zugleich das Gewicht der Maschine tief zu halten, um eine leichtzügige, schonende Ernte auszuführen.

Bei Sprint ist kein Neuer da, auf den Sie warten müssen, und der noch nie Kartoffeln gerodet hat.

Bei Sprint werden Sie auch nie enttäuscht sein, über Ersatzteile und Service.

Jetzt auch erhältlich mit hydraulischer Lenkung und Kalibrierwalze.

Vergleichen Sie die Leistung und die Preise auch von Ersatzteilen und Service. Zwei Saisons Garantie.

**Walter Käch**, Weissensteinstrasse 30, 4513 Langendorf  
Telefon 065 - 22 39 56



**Den Traktor seitlich oder nach hinten überragende Arbeitsgeräte gut sichtbar kennzeichnen!** (siehe Nr. 1/76)

### Eine neue Generation von MF-Traktoren

Text zum Titelbild

#### Die 200er SUPER- und 500er SUPERCAB-Modelle

Die neue Traktorenreihe umfasst folgende Modelle:

MF-245 mit 45 PS bei 2250 U/min.

MF-260 mit 60 PS bei 2150 U/min.

MF-275 mit 70 PS bei 2100 U/min.

MF-285 mit 75 PS bei 2100 U/min.

MF-560 mit 60 PS bei 2150 U/min.

MF-575 mit 70 PS bei 2100 U/min.

MF-590 mit 78 PS bei 2200 U/min.

MF-595 mit 88 PS bei 2000 U/min.

Mehr Bedienungskomfort und wesentliche technische Neuerungen der neuen Traktoren entsprechen sicher den hochgestellten Ansprüchen unserer auf rationelles Arbeiten ausgerichteten Landwirte. Die Standardausrüstung ist sehr reichhaltig. Zu erwähnen sind die «weiche» Schaltung der lastschaltbaren Zapfwelle 540 und 1000 U/min., Synchrongetriebe, zweites unabhängiges Hydrauliksystem mit Aussenanschlüssen, wesentliche Erhöhung der Leistung der Dreipunkthydraulik. Alle Modelle werden ab Werk sowohl als 2-Radantrieb- und auch als Allradantriebstraktoren mit Zentralantrieb geliefert.

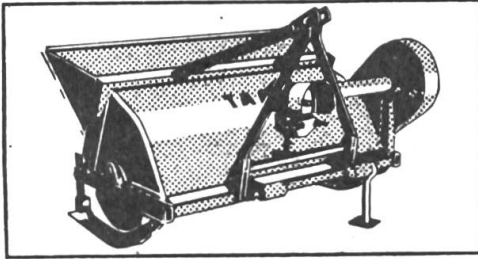
Diese neuen Traktoren bieten bereits in den mittleren Leistungsklassen einen Bedienungs- und Fahrkomfort, wie er bisher nur bei Grosstraktoren weit über 100 PS bekannt war. Die Fahrerschutzkabine wurde zum integrierten Bestandteil der neuen MF-Traktoren, wobei eine Reihe von Bedienungs- und Kontrolleinrichtungen sowie die Kotflügel bereits in die Konstruktion des Traktors einbezogen wurden. Das Kabinengehäuse ist O.E.C.D. geprüft und bietet den notwendigen Schutz und die Sicherheit. Durch die unabhängige Lagerung des Kabinenrahmens über Silentblöcke zum Traktor, und durch die Auskleidung mit schalldämpfendem Material konnten Vibration und Geräuschentwicklung weitgehend aus der Kabine gebannt, und ein Geräuschpegel merklich unterhalb aller gesetzlich geforderten Werte erreicht werden. Eine Heizung ist serienmässig vorhanden. Frischluft wird über einen Filter angesaugt und über ein 2-stufiges Gebläse in die staubdichte Kabine gedrückt.

SERVICE COMPANY LTD., Usterstrasse 124, 8600 Dübendorf ZH  
Telefon 01 - 820 12 12



Maschinen für Frühjahr, Sommer, Herbst !

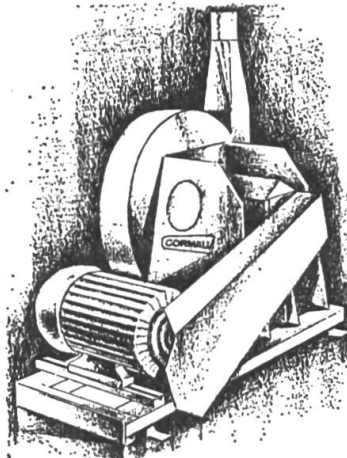
# TAARUP



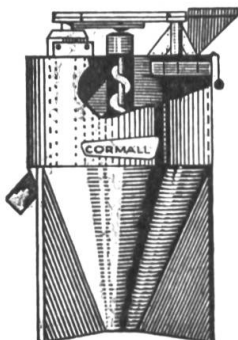
## TAARUP Maisstengelzerteiler

Arbeitsbreiten 1,50, 2,10 und 3 m. Dreipunktanbau. Solideste.

TAARUP und Spragelse Schlegelmäher. Kippwagen.



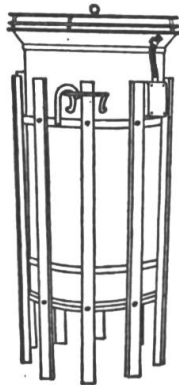
## Hammer- und Stahlscheibenmühlen



## Mahl- und Mischanlagen Cormall

Preisgünstigeres Mischfutter! Mahlen und mischen Sie selbst.

Geeignet für Mittel- und Grossbetriebe, 300 bis 1000 kg Stundenleistung. Betriebsbereite Anlage schon zu Fr. 5796.- montiert. Erstklassige Referenzen.  
Grösste Mühlenauswahl der Schweiz.

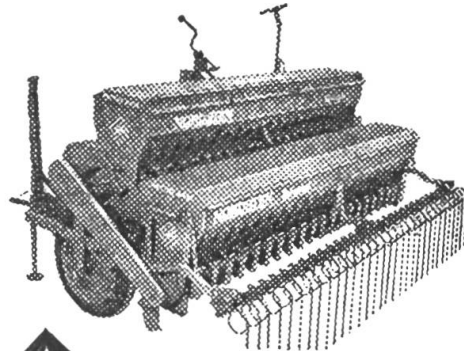


Hochwertiges Heu und Getreide mit dem Hochleistungs-lüfter (3, 4 u. 7,5 PS)

## RASANT

kühlt erhitzte Heu-, Emd- und Garbenstöcke rasch ab.

Er macht sich rasch bezahlt. Preisgünstig. Geräuscharm. (SEV-geprüft). Atteste zufriedener Landwirte verlangen. Kein Kanaleinbau. Sofort betriebsbereite Aufstellung.



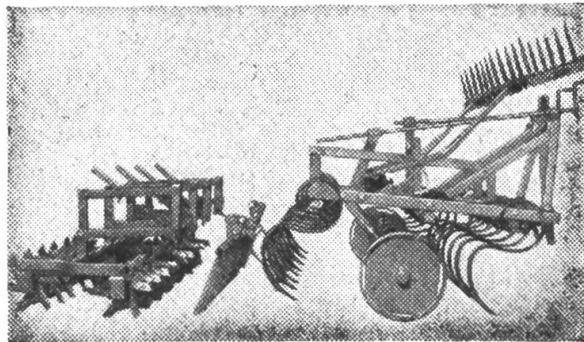
## NORDSTEN

### «Lift-o-Matic»

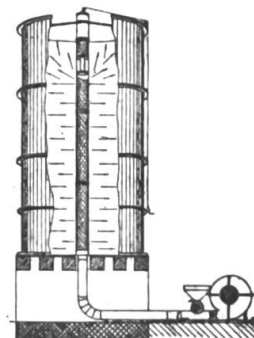
Dänisches Qualitätsprodukt aus 90jähriger Erfahrung. Modernste Bauart mit 3facher Automatik bedient durch die Dreipunkthydraulik:

- Automatisches Heben und Senken der Säscharen, unabhängig von den Laufrädern, dadurch nie verstopfte Schare.
- Sämeeinrichtung schaltet automatisch aus und ein.
- Automatischer Spuranzeigerwechsler.

**NORDSTEN produziert jährlich 12'000 Sämaschinen!**



**TAUL- und GRIESSER-Kultureggen,** seit Jahren die preisgünstigsten.



## Getreidetrocknung

Getreideförderung  
Lagerung durch unsere  
**Silos, Gebläse und  
Förder-Schnecken.**

GRIESSER-Kornsilos 7 To. nur Fr. 1130.-. Auch andere Grössen lieferbar.

Durchlaufwaagen, Elevatoren, Vorreiniger etc.

Qualität und günstige Preise.

Vergleichsofferten verlangen. Dokumentation, Referenzen oder auf Wunsch Besuch. Baldige Bestellung oder Vorarbeiten nötig.

Eine unverbindliche **Beratung** durch den Fachmann zeigt Ihnen die vielen Verwendungsmöglichkeiten.

10 Tage 3%, 30 Tage 2%, 60 Tage netto. Auf Wunsch längere Zahlungsfristen. Tauschgelegenheit.

Prospekte, Referenzen, evtl. Vorführung durch

# GRIESSER Maschinen AG

8450 Andelfingen 1 ZH

Tel. 052 - 41 11 22 / 23

## Exklusive landwirtschaftliche Studienreisen

Besuch der Getreide- und Milchwirtschaftsgebiete von

### KANADA

30. Juni bis 14. Juli 1977

Höhepunkte:

- Milchfarmen in den Staaten Ontario und Quebec
- Besamungsstationen und Forschungsanstalten
- **Besichtigungen im grössten ACKERBAUGEBIET der Welt mit landtechnisch modern eingerichteten Betrieben**
- Fahrt durch Weinbaugebiete mit Besichtigungen
- Weltstädte Toronto, Montreal, Calgary
- Niagarafälle

16 Tage nur Fr. 3740.–

Traumreise ins Land der Mitternachtssonne

### FINNLAND

Rundreisen: 10. bis 19. Juni 1977  
22. bis 31. Juli 1977

Das Land der 60 000 Seen und märchenhaften  
Sommernächte:

- Rundreise mit touristischen und landwirtschaftlichen Besichtigungen, wie z. B. Viehzuchtbetriebe, Versuchsstationen, Schweine- und Geflügelhaltung, Gartenbauschule, Forstwirtschaft, etc.
- Schifffahrt mit Silverline
- Gelegenheit für Saunabesuch

Rundreise 10 Tage nur Fr. 1790.–  
Landjugendarrangement ab Fr. 690.–

Heimat der Dudelsackpfeiffer

### SCHOTTLAND

22. bis 27. Juni 1977

Besuch der Royal Highland Show in Edinburgh  
Rundreise mit landwirtschaftlichen und touristischen  
Besichtigungen in Edinburgh und Schottland.

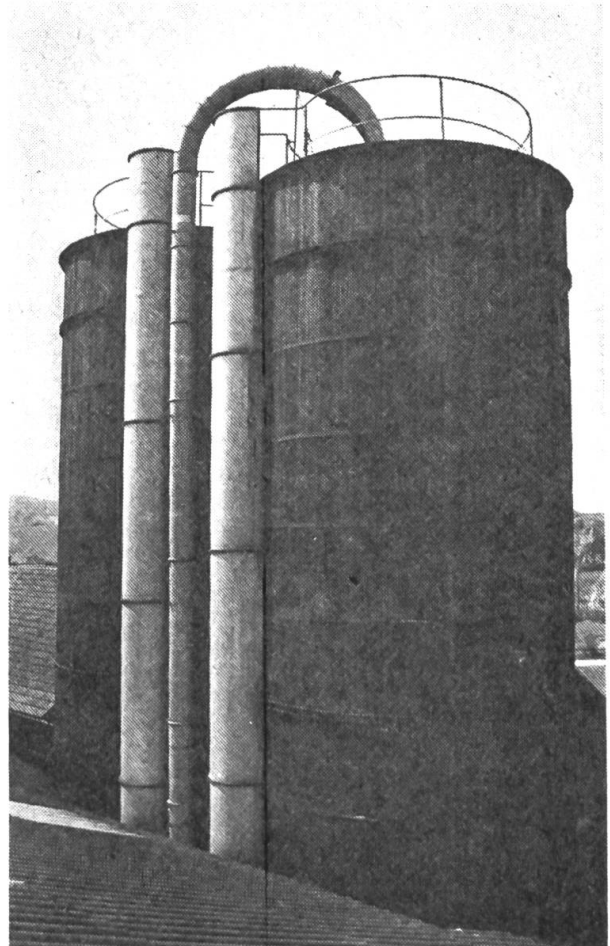
Rundreise 5 Tage Fr. 690.–

Alle Reisen werden von Agronomen begleitet. Platzzahl beschränkt. Verlangen Sie noch heute die Detailprogramme beim Reisebüro für landwirtschaftliche Spezialreisen:

## ARCOTOURS Arlette Glättli

Merkurstrasse 5, 8910 Affoltern a.A., Tel. 01 - 99 67 18

## Überall HEGNER-Silos



**Ob im Freien oder unter Dach  
mit Einzelluken oder dem  
HEGNER-Lukenband mit den seit Jahren bewährten Spezialgummiabdichtungen.**

Dauernd dicht durch Doppelkeilnuten und hermetischem Dachabschluss.

Dach und Metallbänder aus dauerhaftem, wetterfestem Cortenstahl.

**STEPHAN HEGNER AG SILOBAU**  
**8854 GALGENEN SZ Telefon 055 - 64 36 44**

### GUTSCHEIN für

- ☐ HEGNER-Dokumentation ☐ unverbindliche Beratung  
☐ unverbindliche Offerte für:

ca. .... m  $\phi$ , ca. .... m Höhe, Inhalt .... m<sup>3</sup>

Voraussichtlicher Silostandort SLA

☐ im Freien ☐ unter Dach Anzahl Silos .....

Name, Vorname .....

Adresse .....

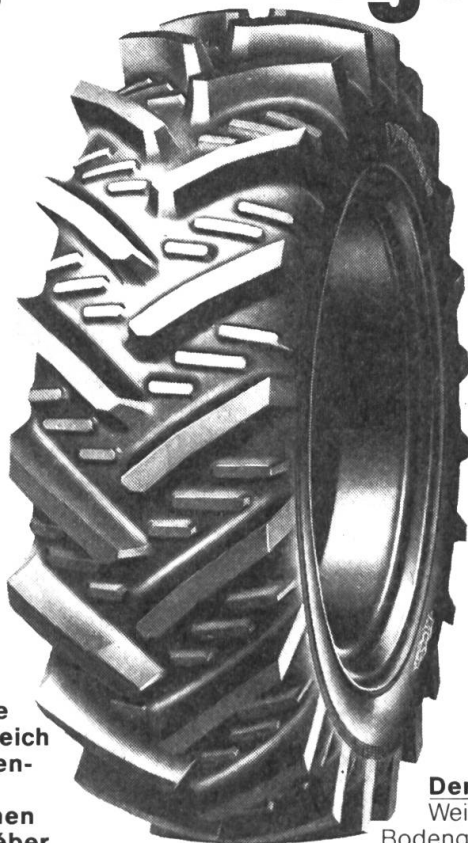
PLZ/Ort .....

Telefon .....



Kléber Super 50 Gürtelreifen für Ihren Ackerschlepper.

# Damit die Zugkraft richtig zum Zuge kommt.



Die Motorleistung Ihres Schleppers kommt erst zur vollen Wirkung mit Triebreifen, die sich fest mit dem Boden verzahnen und die volle Leistung des Motors nutzen. Dadurch können Sie schneller arbeiten und zugleich sparen: Kraftstoff, Maschinenstunden und Maschinenverschleiss. Diesen vielfachen Gewinn garantiert Ihnen Kléber Super 50 Gürtelreifen.

#### **20 Jahre Kléber-Gürtelreifen-Erfahrung:** **Die Basis der Zugkraftverbesserung.**

Kléber hat die Vorteile dieser Konstruktion für Ackerschlepperreifen in mehr als 20 Jahren zur Spitzenqualität entwickelt. Kein Wunder, dass Kléber-Reifen heute die meistgefahrenen Ackerschlepper-Gürtelreifen in Europa sind.

Der breite, stabile Gürtel unter der Lauffläche lässt den Kléber-Reifen breit und raupenförmig abrollen. Mit gleichmässig verteiltem Bodendruck. So wird der Schlupf weitgehend verhindert. Und unerwünschte Bodenverdichtungen werden vermieden. Ausserdem wird die Reifenabnutzung deutlich vermindert und ist selbst bei Strassenfahrten ganz gleichmässig.

Die Kléber-Konstruktion ermöglicht hohe Hauptstollen, die kräftig ins Erdreich greifen. Die ausserdem zur Mitte so geöffnet sind, dass der Dreckauswurf begünstigt wird. Die Folge: Eine weitere Steigerung der Zugkraft.

#### **Eine patente Idee:** **Die patentierten Zwischenstollen.**

Nur Kléber hat sie. Und ein Reifen mit Zwischenstollen hat unübersehbare Vorteile:



#### **Der Reifen greift noch besser.**

Weitere Zugkraftverbesserung, da sich die Bodengriffigkeit des Reifens erhöht.

#### **Der Reifen reinigt sich selbst.**

Zerkrümelung der Erde zwischen den Hauptstollen. Der Dreckauswurf verbessert sich noch einmal.

#### **Der Reifen ist geschützt.**

Die Zwischenstollen schützen den Reifen an seinen empfindlichen Stellen vor Schnitt- und Stossverletzungen. Die Lebensdauer des Reifens wird erhöht.

**Die sichtbaren Vorteile des Kléber Super 50 bedeuten Fortschritt für Ihren Betrieb: Mehr Schlepperleistung und vielfache Einsparungen.**

**Für Reihenkulturen steht Ihnen in gleicher Qualität auch ein Schmalreifen zur Verfügung: Der Kléber Super 50 Etroit.**

**Überzeugen Sie sich selbst von den Kléber-Vorteilen. Nehmen Sie an einer Kléber-Zugkraft-Vergleichs-Demonstration teil, die von Reifenhändlern, Landmaschinenhändlern und Genossenschaften veranstaltet wird.**

**Kléber. Die meistgefahrenen Ackerschlepper-Gürtelreifen in Europa.**



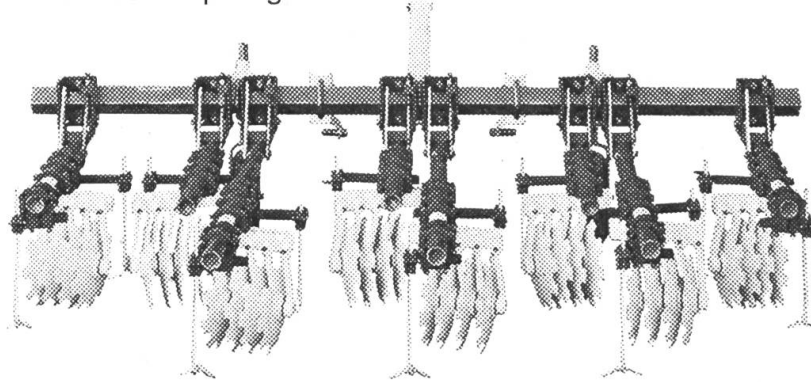
Kléber-Colombes (Suisse) SA, Thurgauerstrasse 39, 8050 Zürich, Tel. (01) 50 25 25

# Althaus bringt

## Ompi

das pat. Reihenhackgerät aus Italien zur mechanischen Unkrautbekämpfung in

- Mais
- Rüben
- Tabak
- Gemüse



**Bild:** 4reihig (3 + 2) für Reihenabstände 70 - 75 - 80 cm

- Gezackte Scheibengruppen — besonders wartungs- und verschleissarm
- Grosse Arbeitsgeschwindigkeit — hohe Flächenleistung
- Auf Wunsch mit Aufbau — Reihen — Düngerstreuer

**ALTHAUS+CO AG** 

Pflugfabrik, 3423 Ersigen, Tel. 034 45 2162/63

Depot Andelfingen 053 / 7 63 07

### G+H HOF-INNENEINRICHTUNGEN FERTIGUNGSPROGRAMM

- Verteilanlagen mit Tornado oder Schwenkkopf
- Kombi und Uni Star Gebläse
- Uni Star Stroh- und Maismühlen
- Uni Mill Stroh- und Getreidemühlen
- Vollautomatische Dosiergeräte
- Förder- und Dosierbänder
- Heubelüftungsanlagen / Stallbelüftungen
- Silo-Obenentnahmefräsen (Gras und Mais)
- Greifer- und Krananlagen für Neu- und Altbauten

Senden Sie mir  
Unterlagen.Pos.

Adresse

PLZ

## Gutknecht + Heller AG

8546 Ellikon a. d. Thur, Tel. 054/9 48 21

**g+h**

# Jetzt erhalten Sie das komplette ASCO-Landmaschinen-Programm in der gesamten Schweiz

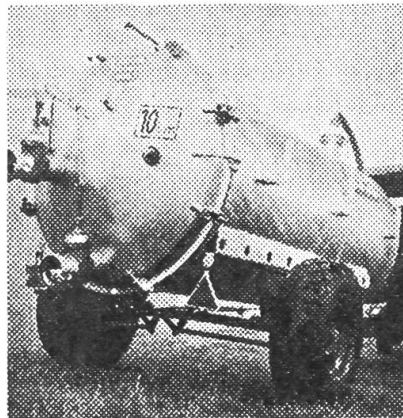


Tausendfach bewährte und von Landwirten geschätzte Landmaschinen. Perfekt in Qualität und Technik. Bei überaus günstigen Preisen. Informieren Sie sich. Stellen Sie ASCO, ebenso wie es tausende Landwirte vor Ihnen taten, auf die Probe.

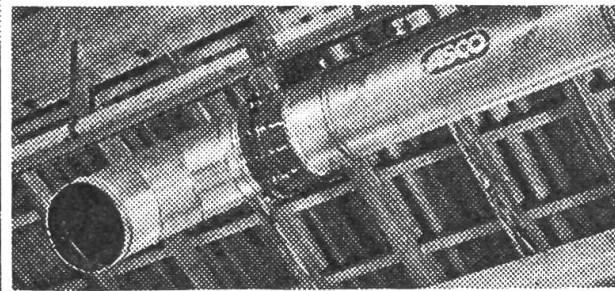
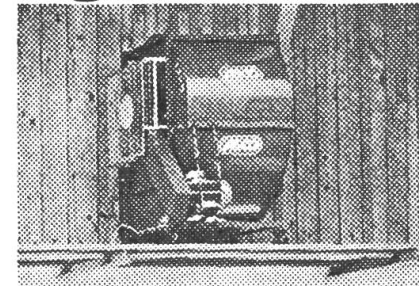


ASCO AG  
8750 Glarus  
Abläschstrasse

**Qualität lebt  
eben länger!**



ASCO-Saug- und  
Druckfässer  
ASCO-Heuförderung  
ASCO-Heuverteilung  
ASCO-Heutrocknung  
ASCO-Kippanhänger



## Informations-Gutschein

Qualität, perfekte Technik und günstige Preise bei Landmaschinen schätze ich. Deshalb möchte ich Sie auf die Probe stellen. Senden Sie mir bitte Unterlagen über

- |   |  |
|---|--|
| <input type="checkbox"/> ASCO Saug- und Druckfässer |  |
| <input type="checkbox"/> ASCO Kippanhänger          | <input type="checkbox"/> ASCO Heuförderung |
| <input type="checkbox"/> ASCO Heuverteilung         | <input type="checkbox"/> ASCO Heutrocknung |

Name: \_\_\_\_\_

Adresse: \_\_\_\_\_

B

ASCO AG, 8750 Glarus

# KramerAllrad

## Zweiwege-trac 1014 der harte Land- wirtschafts-Praktiker



verwirklicht ein ganzes Bündel Ihrer Forderungen: schneller Wechsel der Fahr- richtung, gleiche Bedie- nungs-, Fahr- und Lenk- eigenschaften für Zug- und Schubfahrt.

Hydrostatisches Lenksystem, während der Fahrt umstellbar auf Vorderachs-, Hinter- achs-, Allrad- und Hunde- gang-Lenkung. Wenderadius nur 3,15 m.

Dieser System-Traktor kann in den Einsatzbereichen «Traktor», «Geräteträger», «Selbstfahrer», echte Leis- tungen erbringen und damit die Mehrkosten gegenüber herkömmlichen Traktoren rechtfertigen.

## W. MAHLER AG

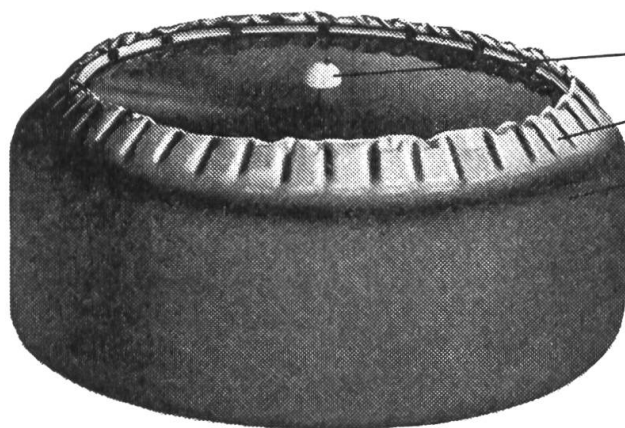
8912 Obfelden, Tel. 01/99 4191

Filial-Betriebe:

Murzelen/BE Tel. 031/82 09 34

Granges/Md VD Tel. 037/64 12 20

## Über 20 Jahre **frika** -Silo-Wasserpressen



Entlüftungsstutzen

Schwimmgurt mit eingeschweissten Schwimmkörpern

Polyestergewebe mit PVC beschichtet (SARNAFIL) oder nur PVC

Die bessere macht sich bezahlt, darum eine **FRIKA-Silowasserpresse**,

denn FRIKA heisst 20-jährige Erfahrung!

- Ein Schweizerfabrikat aus Schweizer Qualitätsmaterial
- **Garantie**
- Massanfertigung in allen Formen und Grössen, genau nach Ihren Angaben: rund, rechteckig oder quadratisch
- Schnelle Lieferung – Reparaturen

### Unsere weiteren Produkte:

FRIKA Badebassin  
FRIKA Holz-Silo (zerlegbar)  
FRIKA Siloabdeckblachen  
FRIKA Wagenblachen  
FRIKA Mittel-Drainagen  
FRIKA Spezialauskleidefolien

**F. Kneubühl FRIKA Techn. Artikel 8501 Weiningen TG**  
**Telefon 054 - 7 16 75**

- ☐ Senden Sie mir bitte Ihren bebilderten Prospekt  
☐ Unterbreiten Sie mir bitte eine Offerte für Silowasserpresse

Masse: \_\_\_\_\_ x \_\_\_\_\_ /φ: \_\_\_\_\_

Name: \_\_\_\_\_

Strasse: \_\_\_\_\_

PLZ/Ort: \_\_\_\_\_



# HARUWY

**Hackspinne** (Sternhackgerät)  
für Mais, Zuckerrüben, Gemüse usw.  
aufgebaut auf dem bewährten

**Grundgerät HARUWY mit**  
– aufklappbarem Balken (Strassentransport)  
– Teleskop-Stabilisierungsstützrollen  
– Feinsteuerung für exakte Arbeit  
– Parallelogramm-Führung



Je nach Kultur und Bodenart können **Sternhackmesser** oder **Hackscheiben** (glatt oder gezackt in verschiedenen Grössen) eingesetzt werden.

Unsere Mitarbeiter in der **Deutschschweiz:**  
Walter Pfanner, 3250 Lyss BE, Tel. 032 - 84 13 79  
Christian Moser, 2943 Vendincourt BE, 066 - 74 46 89  
Walter Gerber, 3324 Hindelbank BE, 034 - 51 13 08  
Roland Baumgartner, 8162 Steinmaur ZH, 01 - 853 06 46



**HARUWY** 021 / 911141

Landmaschinenfabrik  
Hans Rudolf Wyss, Vernand 1032 Romanel s. Lausanne

# Pressengarn heisst

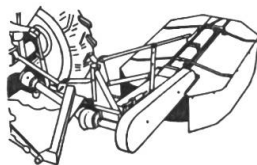


Seit Jahren unübertroffen.  
Verkauf durch  
Genossenschaften und Fachhandel

**Müller**

**MASCHINEN AG**  
**4112 BÄTTWIL / Basel**  
Telefon 061 - 75 11 11

## Maschinen für die Rauhfutter-Ernte



**Schnellmäher Müller**, neuestes Modell, erneut verbessert!  
Verlangen Sie  
AKTIONSPREIS-ANGEBOT!



**HAGEDORN-Ladewagen**  
Unser Nettoangebot = Ihre **Ueberraschung**. Robust und leistungsfähig, sind sie in allen, individuell den Bedürfnissen angepassten Ausführungen lieferbar:



**Ladevermögen** 15–50 m<sup>3</sup>  
Dürrfutter;



**Schnellwerke** mit 3–13 Messern;



auf Wunsch **Grünfutter-Laderaum aus Stahlblech**;



**Normal- oder Tieflader** mit breiter Spur;

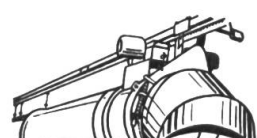
System «Weichel» – bewährt seitdem es Ladewagen gibt!



**Selbstfahr-Ladewagen**  
**HAMSTER-SUPER**. System «Weichel», Dieselmotor 64 PS. Vielseitig verwendbar.



## EINLAGERUNG



**NEUERO vollautom. Ablade-/Dosiergeräte**;  
**NEUERO Förderbänder**;  
**NEUERO Abladegebläse** in versch. Grössen, mit und ohne **Schneldvorrichtungen**;  
**NEUERO Quer-/Längsverteileranlagen** für jeden Heustock – absolut störungsfrei!



**Kalt- oder Warmluft-Heubelüftungen**.



**Silo-Verteiler** FEGU und HEINI. Antrieb durch die Förderluft oder mit Motor.

Verlangen Sie **SONDERBARZAHLUNGS-ANGEBOT** bei Ihrem Schmied oder direkt beim Importeur:

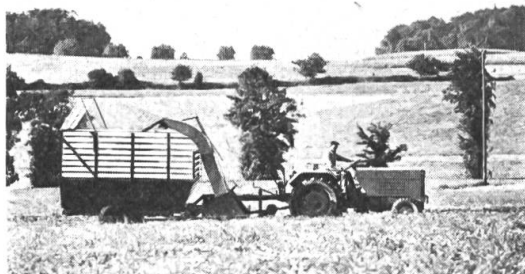
**Müller**

**MASCHINEN AG**  
**4112 BÄTTWIL / Basel**  
Telefon 061 - 75 11 11



# Mähladewagen FBT

Die wirtschaftlichste Methode des Eingrasens

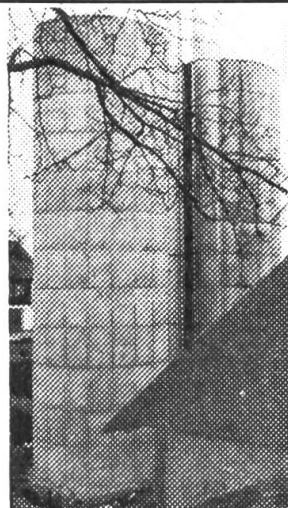


Vertreten in der ganzen Schweiz  
Verlangen Sie unverbindlich Unterlagen bei:



**Fahrzeugbau Thörigen AG**  
3367 Thörigen  
Telefon 063 5 24 45 (61 24 45)

- Der Zeitbedarf für ein Fuder (Tagesration für 20 Kühe) beträgt bei einer Feldentfernung von 500 m etwa 15 Minuten. Entladen mittels Kratzboden.
- Das Futter wird sehr wenig zerschlagen, da die Tourenzahl im Gegensatz zu den üblichen Schleppfeldhäckslern um einen Drittel niedriger ist.
- Nach einer Angewöhnungszeit von 2 bis 3 Tagen fressen die Tiere das Futter tadellos. Versuche haben bestätigt, dass die Futteraufnahme und deren Verwertung besser ist.
- Die Unterhaltskosten für den Mähladewagen sind äusserst niedrig und betragen etwa **die Hälfte der Kosten** von Motormäher und Ladewagen (gestützt auf Angaben in den «Blättern für Landtechnik» des FAT).
- Sicher ist die Arbeit mit dem FBT-Mähladewagen in jedem Falle ein ausserordentlich preisgünstiges Verfahren.
- Die Maschine ist vielseitig verwendbar.

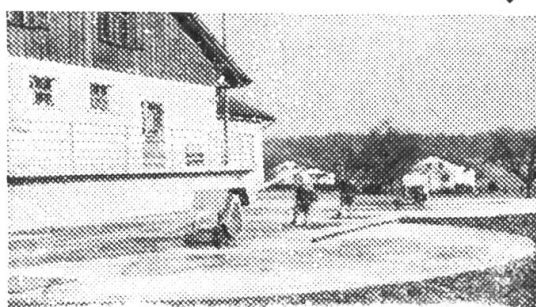


## Silos und Güllebehälter aus Stahlbeton

Bis zu 1500 m³ Inhalt

Im Boden versenkte  
Güllengruben mit  
schwersten Ver-  
kehrsmitteln befahrbar.

Güllebehälter bis zu 4 m Höhe werden  
in einem Guss hergestellt, keine  
Arbeitsfugen, daher maximale Sicherheit!



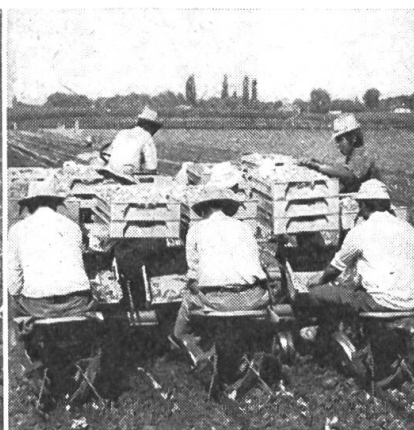
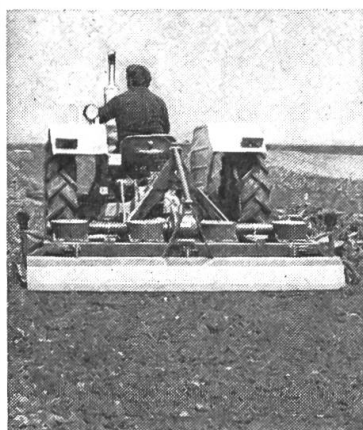
**Schalungsvermietung und fertige Erstellung.**  
**Tiefste Preise — unverbindliche Beratung**  
— **termingerechte Ausführung**  
— **Baugarantie SIA.**

**BAUKO R. Kohli 8501 Homburg TG**  
Elementbau Silo- und Behälterbau

☎ 054 - 8 04 11 / 8 06 72

# Hürlimann

*der Erste der Besten*



## Unser Fabrikations- und Verkaufsprogramm

### Landwirtschaft / Ackerbau

Kreiselegge TORONADO  
 Spatenmaschine SPAMA  
 Kartoffelsetzmaschine ACCORD  
 Vielfachhackgeräte ACCORD  
 FAMOS Kartoffelroder  
 1- und 2-scharig, für Einacher und  
 Traktoren  
 Cambridge- und Glattwalzen  
 Wieseneggen  
 Holzschleppzangen  
 Kreiselheuer  
 Occasionen aller Art

### Gemüsebau

ACCORD Pflanzensetzmaschinen  
 2–5-reihig  
 ACCORD Topfballensetzmaschinen  
 Bartschi Entlaubungsmaschine  
 Bartschi Folienlegemaschine  
 Sellerie-Putzmaschine  
 OMPI Reihen-räse  
 FMC Karottenvollernter  
 TORONADO Kreiselegge  
 SPAMA Spatenmaschine

**Wir entwickeln und bauen Spezialmaschinen für den fortschrittlichen, maschinellen Acker-, Gemüse-, Wein- und Forstpflanzen-Anbau.**

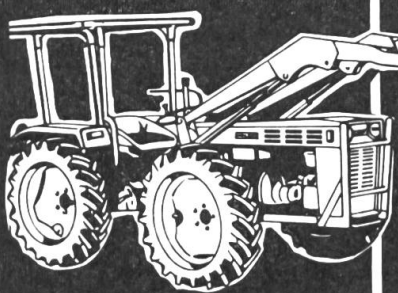
Verlangen Sie Prospekte, eine unverbindliche Beratung  
 oder eine Vorführung.

# Bartschi+Co. AG

6152 Hüs wil LU

Tel. 045 - 88 16 16

# HOLDER



## Landschaftsgestaltung mit Holder-Allrad-Cultitrac.

Der moderne 36-PS-Allradschlepper löst Probleme zu jeder Jahreszeit. Er ist stark, wendig, vielseitig und zuverlässig!

Holder hat auch wirtschaftliche Mehrzweckgeräte, moderne Hacken und Mäher, ein maßgeschneidertes, rationelles Programm.

Sie sollten es kennenlernen.

**Holder Generalvertretung für die Schweiz**  
**Ulmer & Gogniat 4417 Ziefen Tel. 061 - 95 11 81**

405

**1977 10% Rückvergütung**  
**Alle Kulturen versichern!**



**Hagel**  
Versicherung

Praktische, bewährte

## Stahldrahtsilo

5 mm Draht.

Für alle Futterarten geeignet.

Jetzt auch mit verstärktem Bodenring und sonnenbeständiger, grüner Kunststoffeinlage lieferbar.

Preis ab Fr. 26.-/m<sup>3</sup> Siloraum. Solide Wasserpressen.

**Walter Schlegel, Silobau**  
**Derrière les Murs, 1580 Avenches**

Tel. 037 - 75 29 14 Wohnung 037 - 75 25 12 Werkstatt

## Mechanische Unkrautbekämpfung wieder aktuell mit dem LILLISTON - Rotor - Kultivator

für alle Reihenkulturen wie

Mais, Rüben, Kartoffeln und Gemüse:

- Unkrautbekämpfung
- Krustenbrechen
- Lockern und Lüften des Bodens
- Ab- und Anhäufeln bei Kartoffeln und Mais

Vorteile die zählen:

- minimaler Spritzmittelaufwand
- unkrautfreie Bestände auch bei Trockenheit
- gesteigerte Düngerwirkung
- geringe Wasserverdunstung
- besserer Luftaustausch
- keine Spritzmittelrückstände
- Getreide als Folgefrucht kein Problem

Mit dem LILLISTON-Rotor-Kultivator reduzieren Sie das Unkraut schnell + wirkungsvoll. Verlangen Sie Unterlagen.



**ROHRER-MARTI**



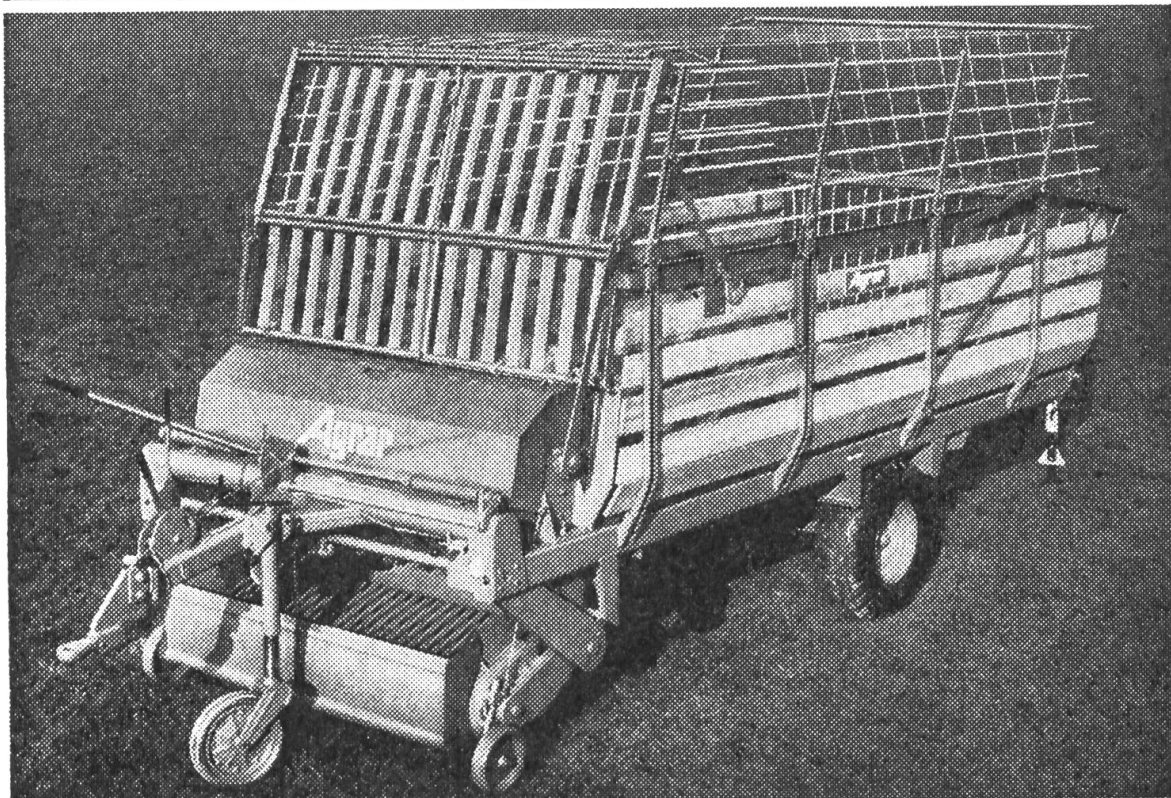
AG Rohrer-Marti, Landmaschinen, 8105 Regensdorf, Tel. 01 840 11 55

**Coupon:** Ich/Wir wünsche(n):  
Unterlagen über den LILLISTON - Rotor - Kultivator

Meine/Unsere Adresse und Tel. Nr. ....



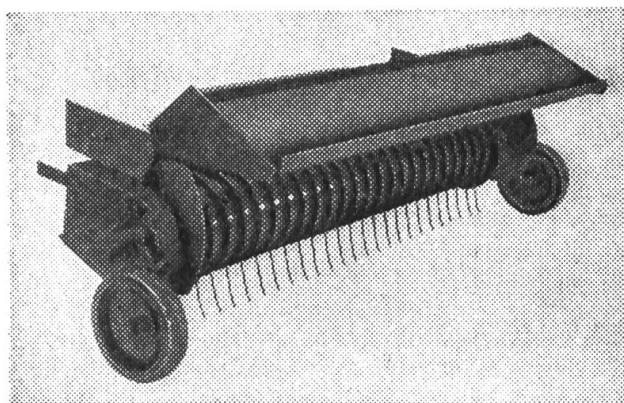
# Agrar Ladewagen immer beliebter!



## Beim Tausch Ihres Ladewagens besonders wichtig:

- ▶ Günstiger Anschaffungspreis
- ▶ Auswahl unter 10 verschiedenen Grössen und Modellen
- ▶ Guter Service
- ▶ Faire Ersatzteilpreise

z. B. **Der Aufsammler**  
4-reihig, mit engen Zinken  
einzeln auswechselbar,  
mit Prallblech und Stützrollen  
Fr. 1500.—



Vergleichen Sie — wir bieten mehr Vorteile!

Lassen Sie sich jetzt ein Eintauchangebot unterbreiten

Sie profitieren heute noch von besonders günstigen Bedingungen

Senden Sie mir Prospekte  
für Ladewagen AGRAR  
Adresse:

---

---

---

# Agrar

Fabrik landwirtschaftlicher Maschinen AG  
9500 Wil SG      Telefon 073 / 220122

# förderband universal westeria



2 m verstellbarer  
Abwurfwinkel.

Verstellbare  
seitliche  
Begrenzung.

Fördert Nieder- und  
Hochdruckballen, Heu,  
Garben, Rüben,  
gehäckseltes Mais-  
sowie Häckselgut und  
Silage aller Art.

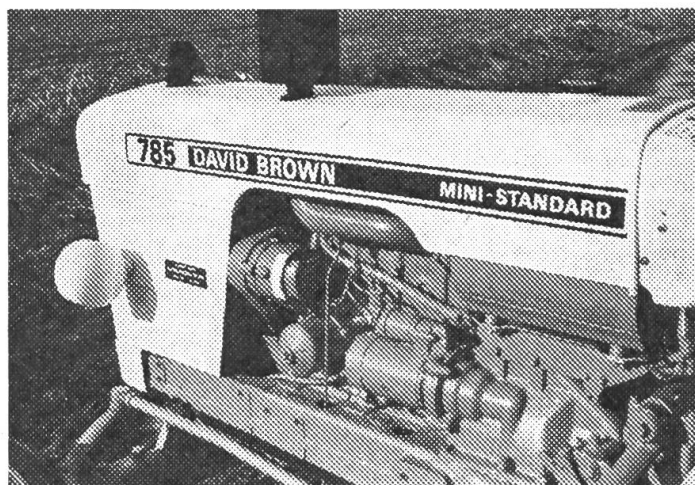
## iselin

ISELIN AG  
Landwirtschaftliche Förderbänder  
8006 Zürich, Weinbergstrasse 131  
Tel. 01 60 30 60 Telex 58667

## 785 DAVID BROWN mini-standard

- 48 DIN PS, 3-Zylinder-Motor
- 12 Vor- und 4 Rückwärtsgänge, synchronisiert
- verstärkte Kotflügel für Sicherheitsbügel oder Kabine

Preis netto **Fr. 16'900.-**



### R. GRUNDER & C<sup>IE</sup> SA

1217 MEYRIN/Genève - 022/41 49 33 - 6287 AESCH (LU) - 041/85 27 27

Jetzt bestellen!

- Express-Sendungen sind teuer!

## Arbeitsrapporte für Mähdrescher- Fahrer

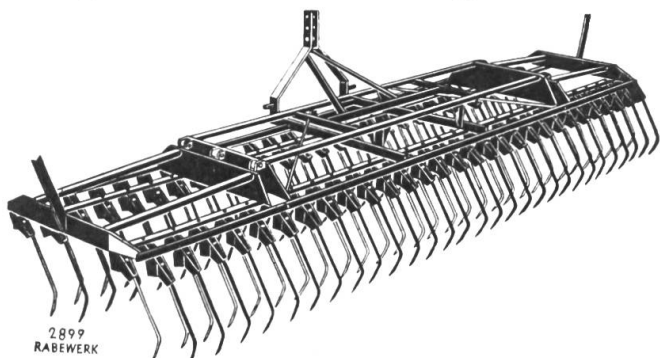
Blöcke zu 50 Rapporten in je 3 Farben (Doppel),  
insgesamt also 150 Blätter. Format 22,4x14,7 cm.

**Ausführung:** mit Durchschreibpapier (benötigt  
keine Kohleblätter) Fr. 6.70 je Block inkl. Porto  
und Versandkosten.

Bestellen Sie am einfachsten gegen Einzahlung  
des entsprechenden Betrages («MD» und **An-  
zahl angeben!**) auf das Postcheckkonto 80-  
32608 (Zürich) Schweiz. Verband für Land-  
technik - SVLT, Brugg.



## Pflegearbeiten leicht gemacht mit dem Rabewerk-Hackstriegel



Durch das Striegeln erreicht man eine nachhaltige Unkrautbekämpfung, eine Lockerung verkrusteter Erde und eine wirksame Steuerung des Wasserhaushaltes im Boden.

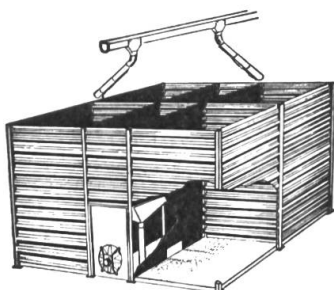
Arbeitsbreiten 2,68 m bis 6,20 m

Verlangen Sie unseren Gratisprospekt!

Generalvertretung für die Schweiz:

**DEZLHOFER AG** Landmaschinen, Traktoren  
9246 Niederbüren SG Telefon 071 - 81 14 21

## Getreidetrocknung im eigenen Betrieb ist günstiger als Sie denken !



Getreide trocknen, lagern, belüften im AKRON-Lager-silo Typ M mit Fliessbodenentleerung.

Generalvertretung

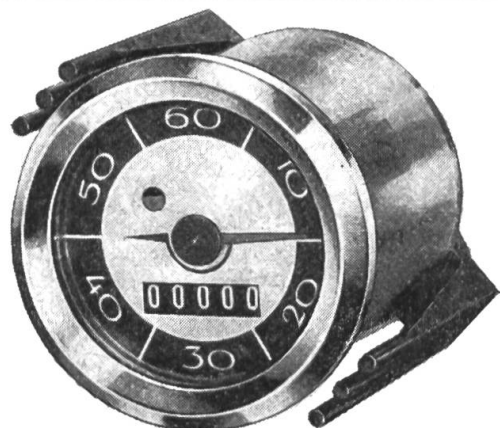
**AGROTECH AG** 8306 Brüttisellen  
Telefon 01 - 833 40 80



**WAADT  
VERSICHERUNGEN**

Die Waadt-Unfall ist die Versicherungsgesellschaft  
des Schweizerischen Verbandes für  
Landtechnik — SVLT

Agenturen in der ganzen Schweiz



## Betriebsstundenzähler

Fragen Sie Ihre Reparaturwerkstätte

8000 ZÜRICH  
Ankerstr. 27  
Tel. 01 - 39 85 13

1200 GENÈVE  
16, rue Ed.-Rod  
Tel. 022 - 44 74 67

3000 BERN 13  
Postfach 11, Wasserwerksgasse 2  
Tel. 031 - 22 76 11

**e. o. bär**