

Zeitschrift: Landtechnik Schweiz
Herausgeber: Landtechnik Schweiz
Band: 39 (1977)
Heft: 2

Werbung

Nutzungsbedingungen

Die ETH-Bibliothek ist die Anbieterin der digitalisierten Zeitschriften auf E-Periodica. Sie besitzt keine Urheberrechte an den Zeitschriften und ist nicht verantwortlich für deren Inhalte. Die Rechte liegen in der Regel bei den Herausgebern beziehungsweise den externen Rechteinhabern. Das Veröffentlichen von Bildern in Print- und Online-Publikationen sowie auf Social Media-Kanälen oder Webseiten ist nur mit vorheriger Genehmigung der Rechteinhaber erlaubt. [Mehr erfahren](#)

Conditions d'utilisation

L'ETH Library est le fournisseur des revues numérisées. Elle ne détient aucun droit d'auteur sur les revues et n'est pas responsable de leur contenu. En règle générale, les droits sont détenus par les éditeurs ou les détenteurs de droits externes. La reproduction d'images dans des publications imprimées ou en ligne ainsi que sur des canaux de médias sociaux ou des sites web n'est autorisée qu'avec l'accord préalable des détenteurs des droits. [En savoir plus](#)

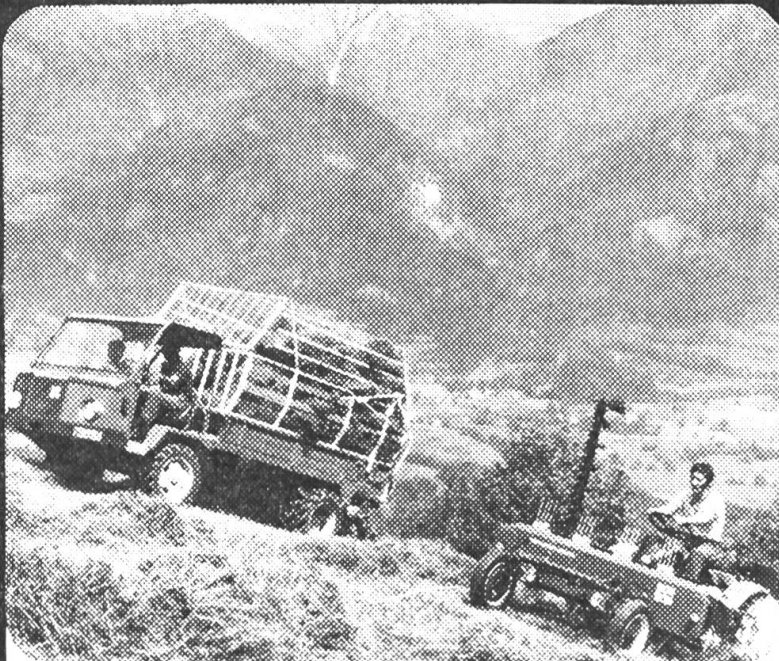
Terms of use

The ETH Library is the provider of the digitised journals. It does not own any copyrights to the journals and is not responsible for their content. The rights usually lie with the publishers or the external rights holders. Publishing images in print and online publications, as well as on social media channels or websites, is only permitted with the prior consent of the rights holders. [Find out more](#)

Download PDF: 03.02.2026

ETH-Bibliothek Zürich, E-Periodica, <https://www.e-periodica.ch>

Ein Spezialist leistet viel Zwei Spezialisten leisten mehr



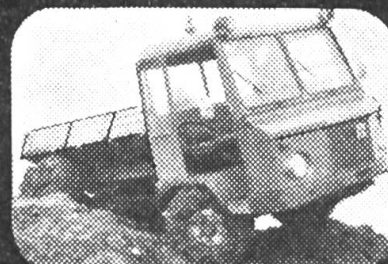
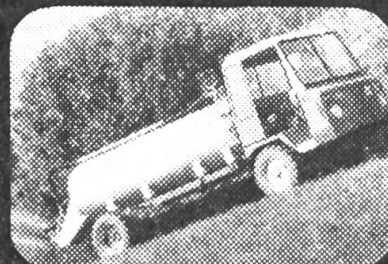
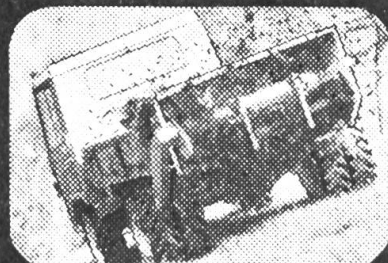
REFORM MULI 45/145

Der Grünland-Spezialist in Hanglagen bis 60 %. Sicher und schnell bewältigt er alle Arbeitsspitzen und anspruchsvollen Aufgaben rund um den Kalender. Als Selbstfahrladewagen, mit einem Fassungsvermögen von 11 bzw. 15m³ – als Mistzetter – mit Güllefaß – Seilwinde und Rückegerät – Schneepflug oder Schneefräse. Und der Dreiseitenkipper sorgt für problemlose Transporte immer wieder zwischendurch. Bestehend ist die rasche und einfache Umbaumöglichkeit von der einen Arbeitsmaschine auf die andere. Als Antriebsquelle dient der bärenstarke Perkins-3-Zylinder Dieselmotor mit Direkt-einspritzung.

Besonders tiefe Schwerpunktage bei großer Bodenfreiheit dank Portalachsen, 8 Vor- und 8 Rückwärtsgänge, Allradantrieb, Differentialsperre hinten, hydr. Zweikreis-Bremssystem gehören zu den tausendfach bewährten technischen Details des REFORM Muli.

REFORM 2000

Der Spezialist für verstopfungsfreies Mähen und gleichzeitiges Zetten in echter Einmannarbeit mit perfekter Technik: 19 PS 4-Takt Boxermotor, 4 Vor- und 4 Rückwärtsgänge, Differentialsperre, Lenkbremsen, Busatis-Doppelmesser-Schneidwerk und Keilriemenrechen mit veränderlicher Bandgeschwindigkeit.



Bitte senden Sie mir unverbindlich nähere Unterlagen über:

☐ REFORM MULI 45/145

☐ REFORM 2000

Name: _____

Adresse: _____

GENERAL
VERTRETUNG



AGROMONT AG

6331 Oberhünenberg
Telefon 042 - 36 57 57

An der AGRAMA Lausanne, Halle 18, Stand 1805



HOLDER

Unser reichhaltiges Programm umfasst:

- Pflanzenschutzgeräte
- Spezialtraktoren
- Motoreinachser
- Kombi-Geräte etc.

An der Schweiz. Landmaschinenschau in Lausanne vom 10.–15.2.77 finden Sie uns in Halle 15, Stand 1514

HOLDER GENERALVERTRETUNG FÜR DIE SCHWEIZ
ULMER & GOGNIAT 4417 ZIEFEN Telefon 061 - 95 11 81

Schneeketten

ab Lager 4,00–8 bis 14–38, in verschiedensten Ausführungen, ab Fr. 20.– per Paar, Eintauch von nicht mehr passenden Schneeketten, auch Stückketten, Drahtseile und Zubehör.

Ihr Kettenspezialist

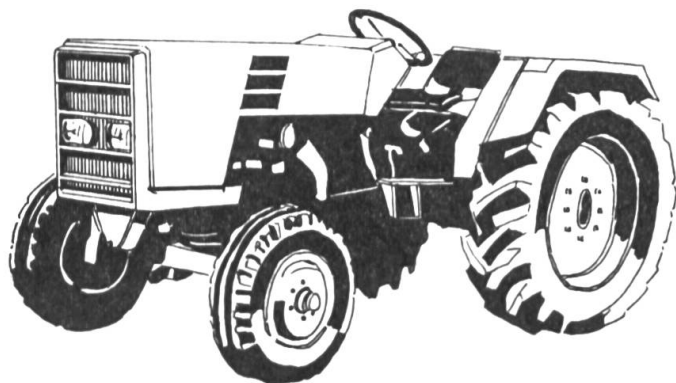
JAKOB DÜRST, Agromech. Werkstätte
 Dietschwil, **9533 Kirchberg**
 Telefon 073 - 31 17 11 oder 31 17 79
 Privat 073 - 31 16 79

**Wir stellen an der
 Landmaschinenschau
 nicht aus,
 stehen dafür während
 der ganzen Ausstellungsdauer
 für Sie im Einsatz!**

GRIESSER Maschinen AG

8450 Andelfingen ZH
Telefon (052) 41 11 22

Der neue Bühler



**Ideale Typenreihe
 von 45–135 PS
 auch mit
 4-Rad-Antrieb**

Service
 Ersatzteildienst

Matzinger AG

8600 Dübendorf ZH

Neugutstrasse 89 - Telefon 01 - 821 57 77

VGL Landmaschinen

ein Programm, unvergleichlich
in Qualität zu günstigen Preisen!

NEU ausgestellt in Lausanne:

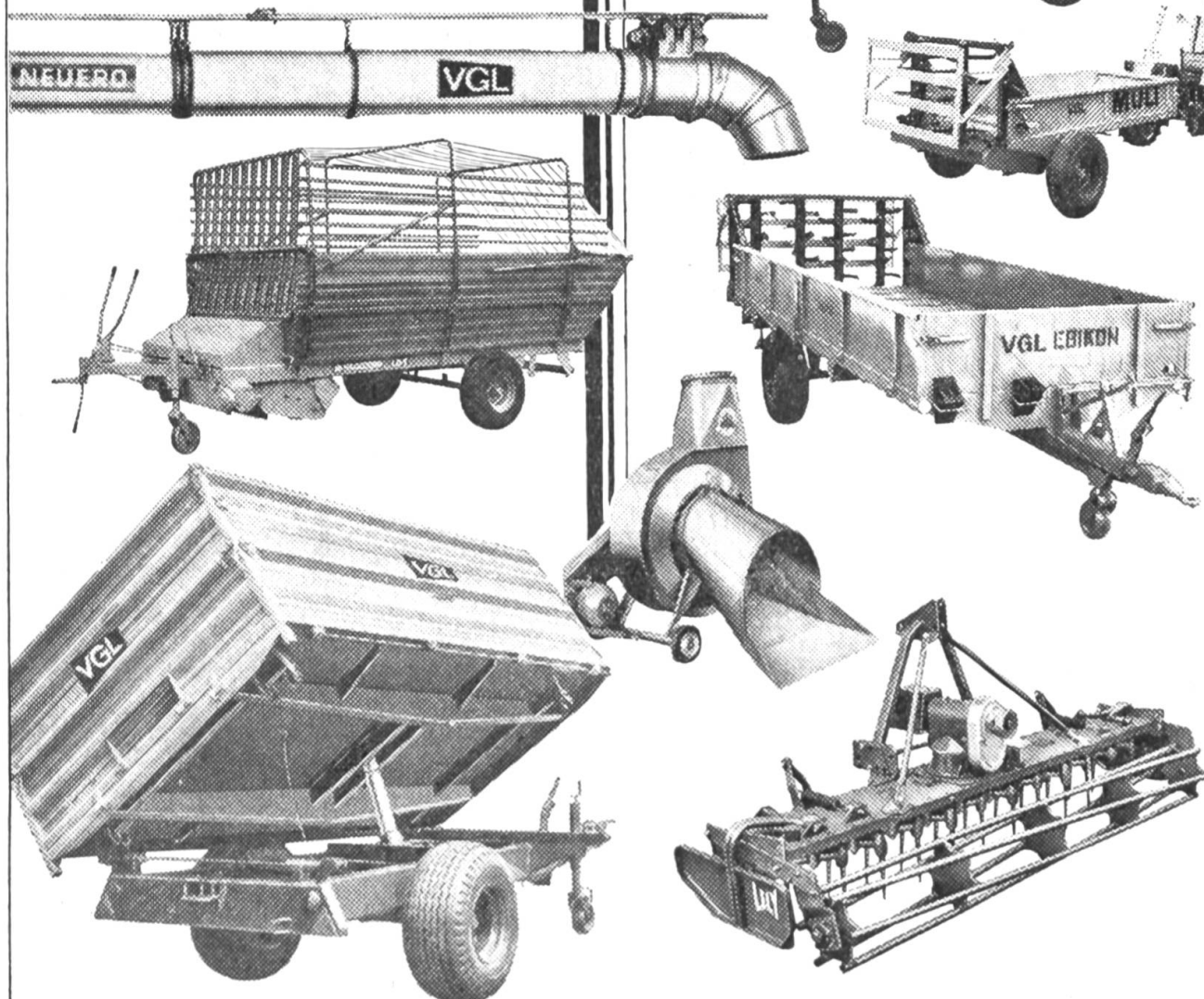
- Ladewagen Hagedorn MULTI, jetzt mit variablen Stahlbord-Aufsatzwänden und technischen Neuheiten.
- MULI-Mistzetter, mit neuem Zett-Aggregat in noch stärkerer Ganzstahl-Ausführung.
- Vakuumat Saug- und Druckfass, neu mit umsteckbarem Schieber und Blindverschluss zum wahlweisen Ansaugen seitlich oder am Fassende.

Vertrauen durch Güte und Leistung

VGL

an der **AGRAMA**
Halle 34, Stand 3406

Wir freuen uns auf Ihren Besuch.



Vertriebsgesellschaft für Landmaschinen mbH
Luzernerstr. 18, 6030 Ebikon/LU, Tel. 041 - 36 76 26 / 27, Telex 78 578



Ausflugsziel

Schweiz. Landmaschinenschau

120 Aussteller zeigen auf 27 000 m². alles, was Sie, Ihre Angehörigen und Ihr Personal schon lange einmal sehen möchten. Ihre Frau und Kinder benötigen für den Besuch der AGRAMA nicht einmal eine Eintrittskarte. Für landwirtschaftliche Schulen, für die der Eintritt frei ist, bedeutet die Ausstellung lebendiger Anschauungsunterricht. Machen Sie einen interessanten Ausflug an die AGRAMA nach Lausanne! Besuchen Sie die Messe gemeinsam mit Ihren Angehörigen und Kollegen!

**10. – 15. Februar 1977
Lausanne**

Geheizte Hallen des Comptoir Suisse. Offen von 09.00 – 18.00 Uhr. Tageskarten Fr. 5.–. Ehefrauen und Kinder gratis. Jugendliche und Militär Fr. 2.50. Landw. Schulen gratis. Besondere Bahnvergünstigungen am Wochenende. Vorteilhafte Pauschalarrangements beim Verkehrsbüro Lausanne (Tel. 021 27 73 21).

Verkaufe vorteilhaft

geprüfte Occasionen mit Garantie

Massey-Ferguson MF 130, 35/40 PS, 1967;
Massey-Ferguson MF 148, 50/55 PS, Multipower, 1972;
Massey-Ferguson MF 165, 65/73 PS, 6-Gang, 1969;
Massey-Ferguson MF 165, 65/72 PS, Multipower, 1968;
Hürlimann D 85, 45 PS, 1957;
Massey-Ferguson TEA 20, Benziner, 1952;
Mähdrescher Massey-Ferguson MF 510,
Schnittbreite 3 m, 1968.

Weitere Auskünfte und Besichtigung bei

Otto Schmid offiz. Massey-Ferguson-Vertretung
6026 Rain LU Telefon 041 - 80 12 33

WINTERRABATT

auf Kreiselheuer, Kreiselschwader, Gebläseanlagen (mit Teleskopverteiler), Ladewagen (3-Seiten-Kipper), Mistzetter.
Jetzt bestellen zu äusserst günstigen Bedingungen.

W. Käch 4513 Langendorf Telefon 065 - 22 39 56

Verhüten Sie Ackerschäden mit

Gitterrädern



- Tausendfach bewährt
- selbstreinigend
- Mit Schnellverschluss
- ruhiges Abrollen
- Bodendruck vermindern

Verlangen Sie bitte
unverbindlich Prospekte bei

Traktoren und Landmaschinen

Gerber & Reinmann AG

4911 Schwarzhäusern Telefon 063 - 2 01 57

SCHNEEKETTEN

neue und Occasionen, Spur- und Leiterschneeketten, zum Teil aus US-Army-Beständen, für alle Fahrzeuge (besonders Traktoren und Landmaschinen). Umtausch und Reparaturen. Grosses Lager, günstige Preise. Lieferbar solange Vorrat sofort ab Lager.

Alois Stocker, Wili

6215 Beromünster ☎ 045 - 51 11 20

(Donnerstagnachmittag geschlossen)

2 Jahre Garantie

Das ist die **neue** Leistung von **ZETOR** ab 1. Januar 1977 für jeden Käufer eines neuen Traktors. Die enorme **Robustheit des ZETOR-Traktors** rechtfertigt diese Garantieverlängerung.



ZETOR ist und bleibt der **komfortabelste Traktor**. Er ist auch **einer der modernsten und bestausgerüsteten** (Luftkompressor, vordere Stossdämpfer, hydraulische Bremsen, Aerolastiksitz, Sicherheitskabine auf federnden Silentblock montiert schon seit 1969 usw.). Es ist auch **einer der vorteilhaftesten** beim **Kauf** und im **Gebrauch**.

In Zukunft wird er der Traktor sein, **mit dem Sie durch die Garantie am besten abgesichert sind**.

Verlangen Sie die neuen Garantiebedingungen oder eine Vorführung ohne Verpflichtung beim Importeur für die Schweiz:



RAUS SA

Neues Importzentrum:

1754 Rosé / Freiburg

Tel. 037 - 30 91 51

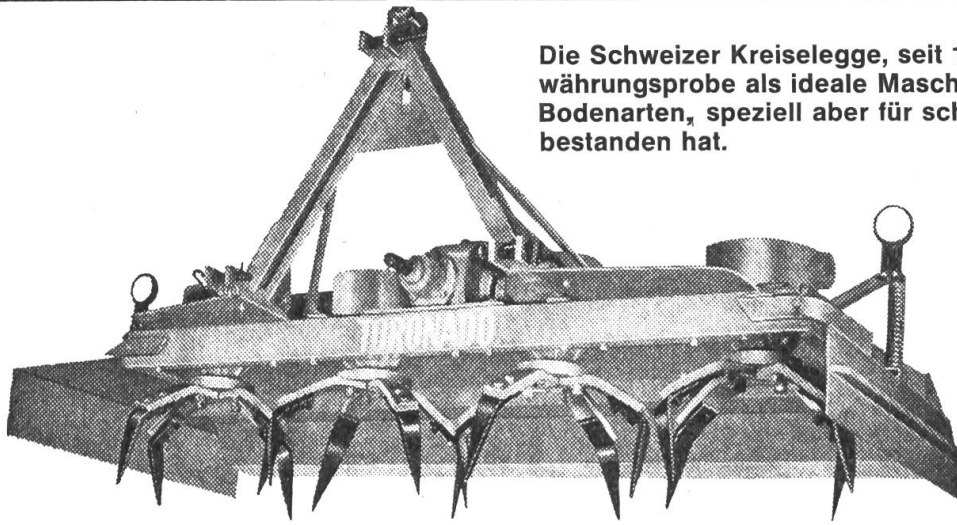


Zetor

Ausstellung AGRAMA

Lausanne, Stand 1801

10.—15. Februar 1977

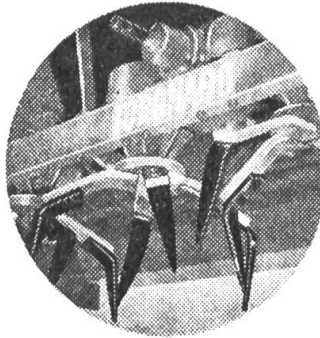


Die Schweizer Kreiselegge, seit 1968, die ihre Bewährungsprobe als ideale Maschine für alle Bodenarten, speziell aber für schwere Böden, bestanden hat.

TORONADO 2300,
540 kg, 2,3 m,
ab 50 PS

TORONADO 2500,
590 kg, ab 55 PS

TORONADO 3000,
810 kg, 3 m,
ab 70–150 PS



Saatbettvorbe-
reitung in **einem
Arbeitsgang**

keine Boden-
verdichtung

grosse Flächen-
leistung

kein Zerschnei-
den von Wurzeln
und Würmern

Saatbett ideal
ausgeebnet

massive Bau-
weise

Schweizer
Fabrikat

geringer Ver-
schleiss

keine Wartung:
Getriebe im
Oelbad

Möglichkeit, mit
Ihrer Sämaschine
zu kombinieren.

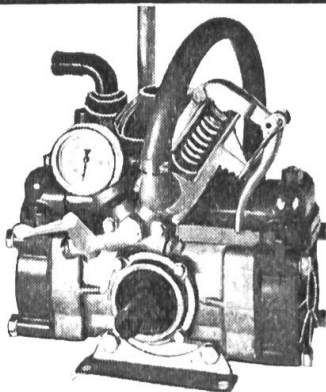
Verlangen Sie eine unverbindliche Vorführung

Informieren Sie sich bei unseren Wiederverkäufern

Bärtschi+Co. AG

6152 Hüswil LU

Tel. 045 - 88 16 16



BECK

Fabrikate

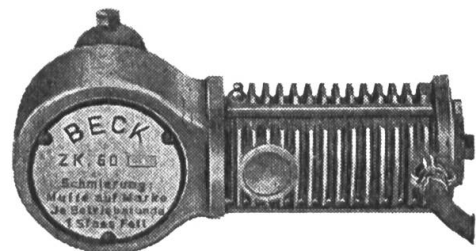
**Kompressoren
und Zubehör**

**Schleifmaschinen
für alle Mähmesser**

Waschpumpen

Zapfwellen- oder Motorantrieb

Günstige Schraubstöcke



AGRAMA, Lausanne
Halle 15, Stand 1519

F. BECK, Apparatebau, 3363 OBERÖNZ BE, Tel. 063 5 22 20

Eine neue Generation von Hamster-Ladewagen



**Die neuen Hamster - Schneidladewagen
mit den bekannten Plus-Punkten
und der unübertroffenen Steyr-Qualität!**

Hamster für höchste Ansprüche

Rapid

50 JAHRE 1926-1976

Senden Sie mir
Unterlagen über Steyr LW
☐ 801/13 m³ ☐ 802/20 m³ ☐ 803/25 m³
Name: _____ SL
Adresse: _____
Rapid Maschinen und Fahrzeuge AG
8953 Dietikon, Tel. 01/743 11 11

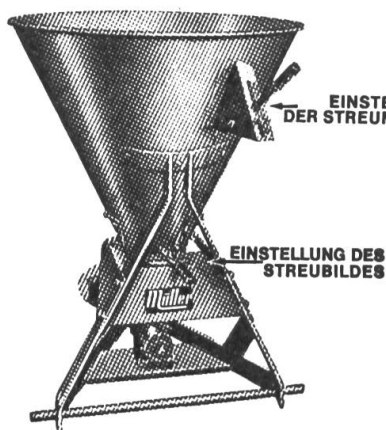


Maschinen AG 4112 Bättwil Tel. 061 - 75 11 11

Bietet das grösste Düngerstreuerprogramm

Ein- und Zweisorten-Kastenstreuer, Tellerstreuer,
Grossflächen-Bandstreuer
(für Heck- und Frontanbau);

Schleuderstreuer (z. T. mit Wasserzusatzgerät);
Schleuderstreuer für Salz, Sand und Splitt.



PREIS-SCHLAGER!

Schleuderdüngerstreuer!

TEMPO 3 Inhalt 250–400 kg Fr. 690.–
TEMPO 4 Inhalt 375–600 kg Fr. 760.–



Trotz diesen unglaublich günstigen Preisen erhalten Sie einen erstklassigen Qualitätsstreuer mit genauer Einstellung der Streumenge und des Streubildes!

Verlangen Sie Prospekt!

MÜLLER MASCHINEN AG 4112 Bättwil bei Basel

AGRAMA, Lausanne, 10.–15.2.1977

50 Jahre STIHL

Qualität und Fortschritt

042 AVE die Jubiläums-Säge

«die leistungsstarke Motorsäge» für jede Forstarbeit.

- Sicherheitshandschutz vorn und hinten
- Kettenfangbolzen, Gashebelsperre
- Automatische Ketten-schmierung mit Regulierung
- Perfektes Antivibrations-system

- Elektronische, wasser-dichte Zündung, sicherer Start bei jedem Wetter.

Bei STIHL wählen Sie aus einem Angebot von 15 Top-Modellen.

STIHL-Motorsägen auch in der Schweiz die meist-verkauften, mit dem best-ausgebauten Servicenetz.



Bon:

für Prospekte und unverbindliche Offerte.



Max Müller Maschinen AG
8617 Mönchaltorf Tel. 01 - 86 90 55

Stihl Ostschweiz, Händlernachweis, Tel. 01 - 86 90 55
Stihl Zentralschweiz, J. Hug AG, 5600 Lenzburg, Tel. 064 - 51 81 51
Stihl Bern, H. Matter, 3125 Toffen BE, Tel. 031 - 81 13 99
Stihl Nordwestschweiz, O. Damann, 4465 Magden AG, Tel. 061 - 86 17 17
Stihl Graubünden, G. Ambühl AG, 7302 Landquart, Tel. 081 - 51 18 27

Name: _____
Strasse: _____
Plz./Ort: _____
Tel.: _____



Die neue Generation!

Schnellscheiben-Mäher mit maximaler Boden-
anpassung. Geringster Kraftbedarf, da das
Gras auf der ganzen Breite über den Mäh-
balken abfließen kann.

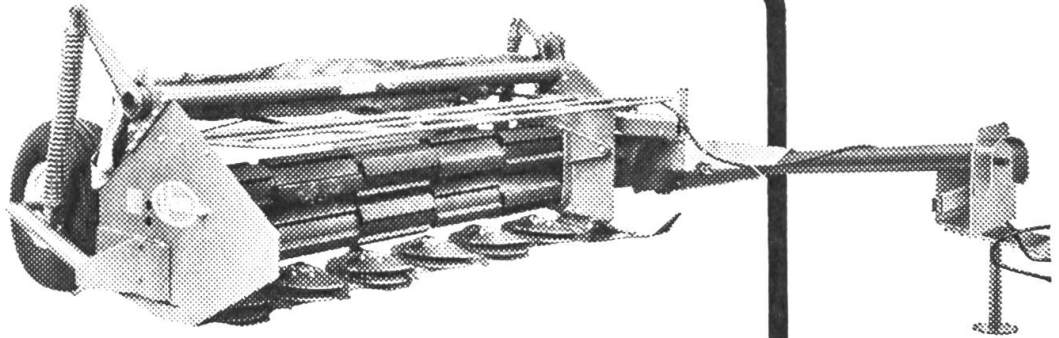
Auf dieser Basis entwickelte VICON zwei
Mähaufbereiter:

1. Überkopfmäher mit Schlagleisten die den
Knickeffekt bewirken. Mit verstellbarer Haube

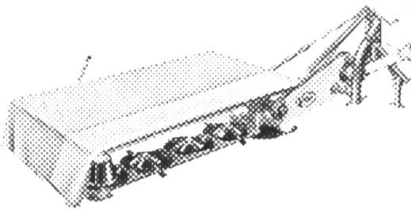
lässt sich die Arbeitsweise beeinflussen.

2. Quetschrollen-Mäher mit zwei Profil-
Gummiwalzen. Besonders vorteilhaft bei Mäh-
gut mit starken Stengeln. Der Druck der
Rollen ist je nach Futterbeschaffenheit ver-
stellbar.

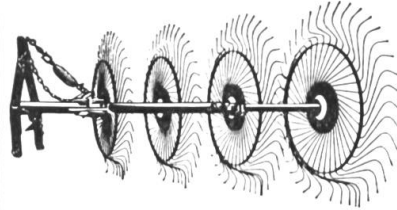
Beide Typen sind mit 4 oder 6 Scheiben
lieferbar.



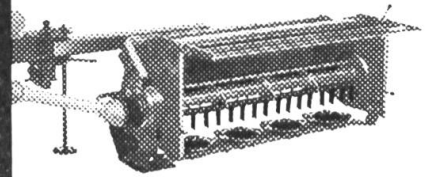
Quetschrollen-Mäher VICON



Scheiben-Mäher VICON



Sternradrechen VICON



Knick-Mäher VICON

Für besonders schonende Behandlung (ohne Blattverluste) des wertvollen Futters
empfehlen wir einen Sternradrechen VICON. -Modelle mit 4, 5 und 6 Sternräder.

Preisgünstig und ohne Unterhalts- und Wartungskosten.

Allamand

ALLAMAND AG, 1110 MORGES

Telefon 021 714121

Coupon

Lassen Sie mir bitte unverbindlich Unterlagen über
QUETSCHROLLEN-, SCHEIBEN-, KNICK-MÄHER
und/oder STERNRADRECHEN zukommen (Gewünschtes
unterstreichen).

Name _____

Vorname _____

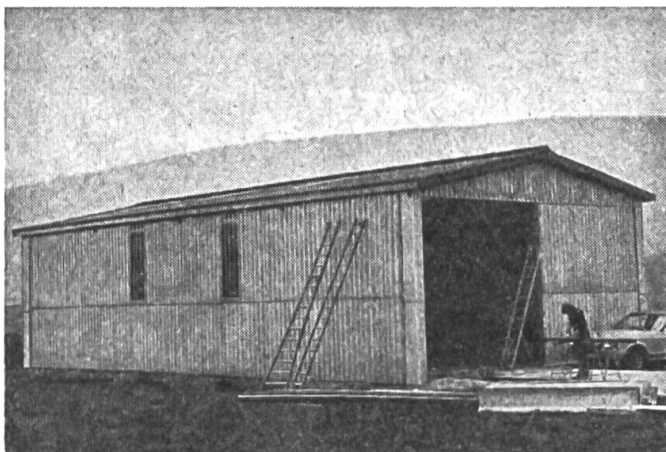
Plz/Ort _____



Unverbindliche Vorführung und Beratung durch
Eugen Pilet, Beundenweg 43, 3422 Kirchberg BE Telefon 034 - 45 29 31

AGRAMA, Lausanne, Stand Nr. 1002

Haben auch Sie Platzprobleme?



Wenn ja, verlangen Sie ausführliche Informationen über unsere neuen

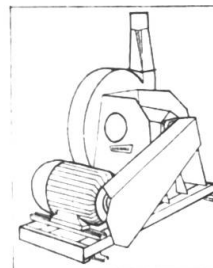
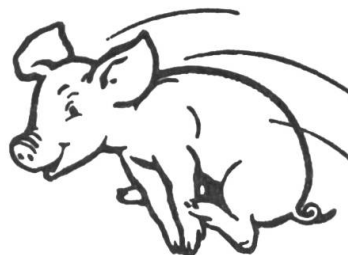
MEHRZWECKHALLEN

reelle Preise, kurze Lieferfristen

PETER KÖNIG-SCHWEIZER 3053 Wiggiswil

Telefon 031 - 86 00 94

Bureau Suisse Romande:
Tél. 021 - 87 19 62



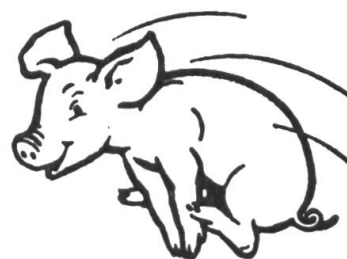
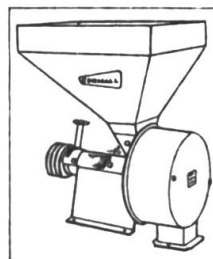
Stahlscheiben-, Hammer- und Spezialmaismühlen, Mahl- und Mischanlagen.

Beim Spezialisten prompt ab Lager lieferbar.



**GRIESSER
Maschinen AG**

8450 Andelfingen 1 ZH
Tel. 052 - 41 11 22 / 23



Neu: Das ganze

Programm bei J.H. Keller AG

Jeep®

Jeep Corporation ist eine Tochtergesellschaft der



Jetzt wird Ihnen bei J.H. Keller AG das gesamte Jeep-Programm mit den neuen Modellen vorgestellt. Über 40 Vertreter in der ganzen Schweiz führen ausgewählte Modelle.

Jetzt werden Sie bei J.H. Keller AG auf kompetente Art darüber beraten, welches Jeep-Modell Ihren Anforderungen am besten entspricht.

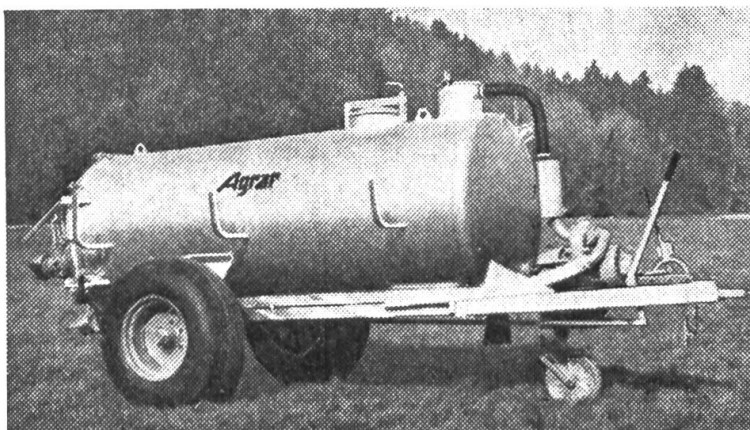
Jetzt können Sie Ihren Jeep bei J.H. Keller AG oder einer der über 40 Vertretungen in treue Service-Hände geben und sich darauf verlassen, dass wir ein Original-Ersatzteillager führen.

Denn JH Keller AG ist der neue Importeur von Jeep, was Ihnen nur Vorteile bringt!

Zürich

Vulkanstrasse 120, 8048 Zürich, Tel. 01/64 24 10

«Kauf es ruhig — AGRAR steht dahinter»



mit seiner reichen Erfahrung
mit seinem guten Service
mit seinem 8 Grössen umfassenden Programm
mit seinen fairen Preisen auch für spätere
Ersatzteil-Beschaffung

Das erste in der Schweiz serienweise gebaute Druckfass — problemlos —
betriebssicher.

In 4 Grössen auch als Pumpdruckfass lieferbar.

Bitte um Zustellung der Unterlagen
für Druckfass/Pumpdruckfass.

Name: _____

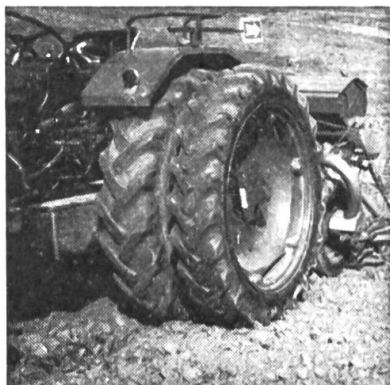
Adresse: _____

Agrar

Fabrik landwirtschaftlicher Maschinen AG
9500 Wil SG Telefon 073 / 22 01 22

**Diese Maschinen sind an der AGRAMA in Lausanne
ausgestellt.**

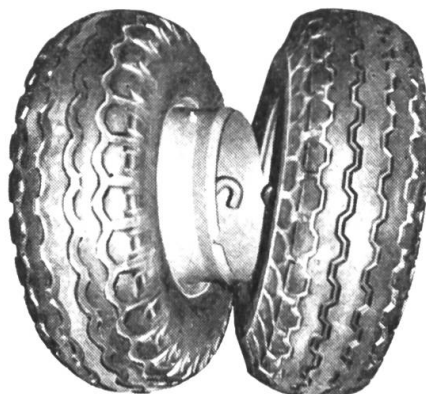
Doppelbereifung, Gitterräder, Schmalbereifungen



- Seit Jahren bestens bewährt
- Verblüffend einfaches Kupplungssystem

NEU

Doppelbereifung jetzt auch für alle Ackerwagen und Transporter



- Wechselweises Kuppeln von schmalen und breiten Rädern
- Ruhiges Abrollen der Gitterräder
- Interessante Preise

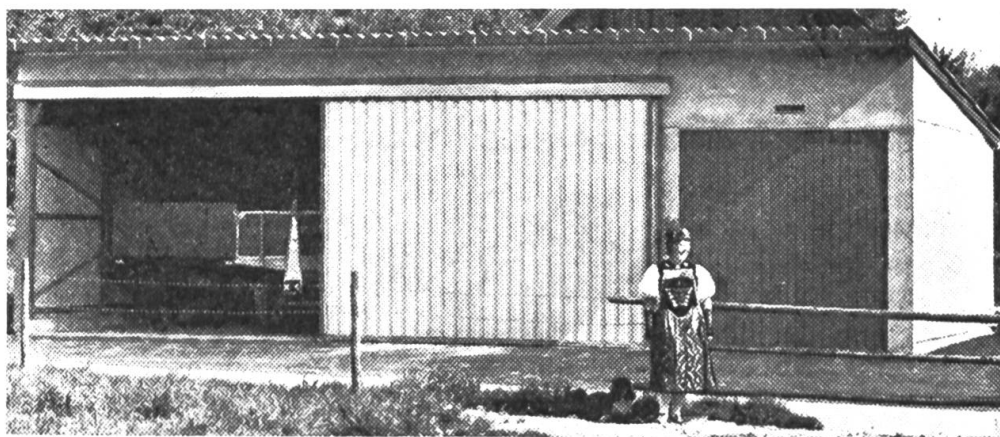


Besuchen Sie uns an der AGRAMA in Lausanne, Stand 1534, Halle 15

Landmaschinen

GEBR. SCHAAD 4552 Derendingen

Telefon 065 - 42 21 34



GROSS-GARAGEN und EINSTELLHALLEN

- **Baukasten-Systeme** in verschiedenen Breiten und Einfahrtiefen
- **Wahlweise** mit Kipp- oder Schiebetoren in vielen Grössen
- Massive Stahlkonstruktionen mit **Eternit**-Einwandung oder Ganzmetall-Ausführungen
- **Schlüsselfertige** Montage in der ganzen Schweiz

Depot Andelfingen
Tel. 053 - 7 63 07

ALTHAUS+CO AG



Pflugfabrik, 3423 Ersigen, Tel. 034 45 2162/63

Besuchen Sie unseren Stand an der AGRAMA, Lausanne

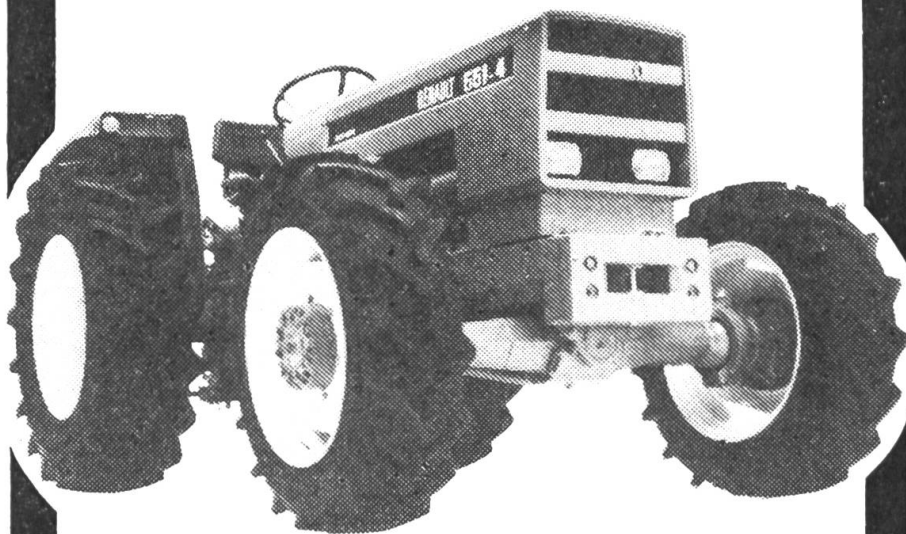
AECHERLI

präsentiert

*Spitzenklasse
in Technik
Ausstattung
und Qualität*

als

Neuheit:



von

Allrad- RENAULT

Traktoren

Neues Modell RENAULT 551-4
mit 55 PS MWM-Motor beson-
ders laufig und abgasarm

12-Gang-Vollsynchrongetriebe

Lastschaltbare Zapfwelle

Unterlenker-Regelhydraulik

Hydrostatische Sicherheitslen-
kung

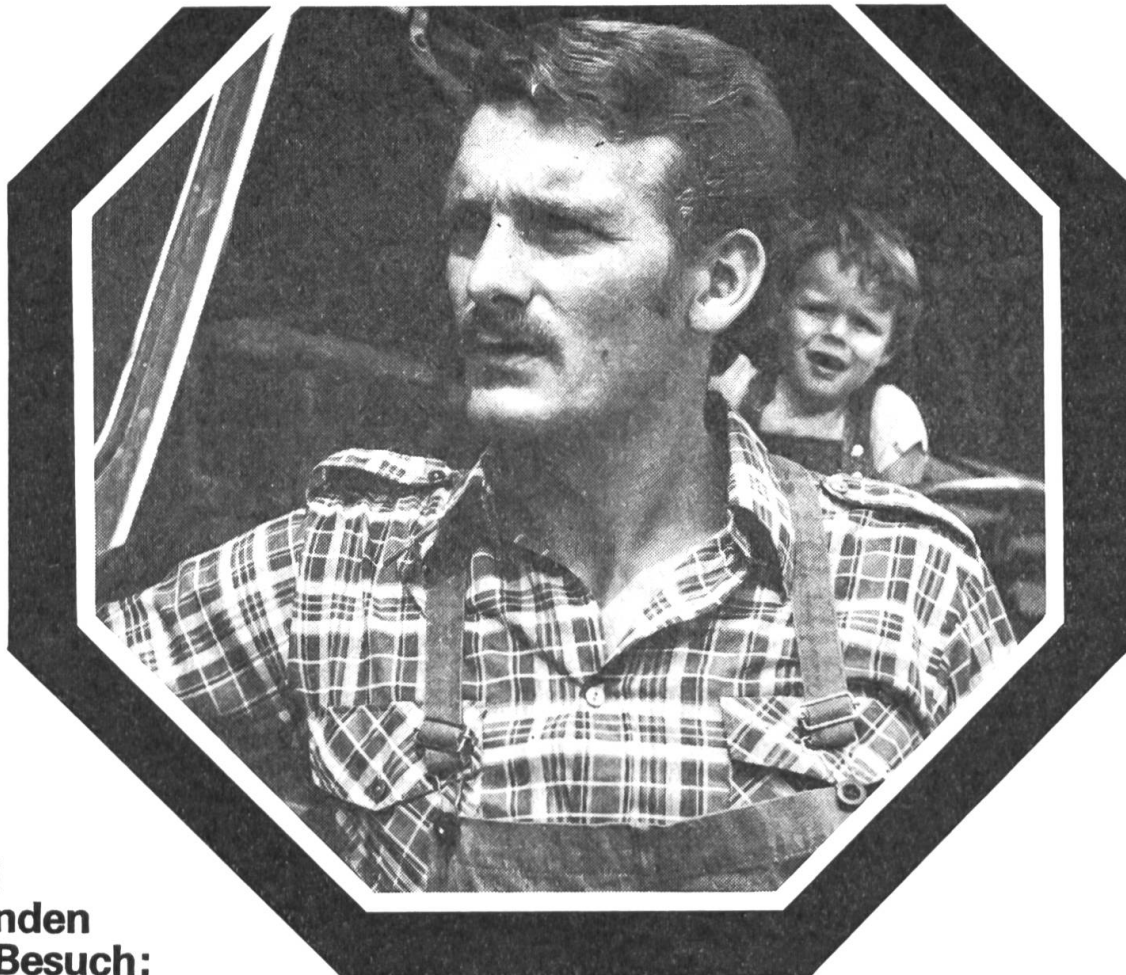
Echter vollbelastbarer All-
radantrieb mit grosser Be-
reifung in der Grundausrüstung

Geprüfte Sicherheitskabine
oder Sicherheitsrahmen
auf Wunsch

Weitere Allradmodelle:
65, 75, 85, 95, 115, 145 PS

AECHERLI

Aecherli AG, Maschinenfabrik
6260 Reiden, Tel. 062 81 22 22



**Bei
Kunden
zu Besuch:**

Herr Ernst Hunziker, Gründelhof, 5054 Moosleerau/AG

bewirtschaftet den Hof mit rund 20 Hektaren und 2,5 Hektaren Wald mit zwei Deutz-Traktoren (D 5506 und D 4006). Sein Schwiegervater hatte schon während Jahren BLASER-Produkte verwendet und ihm empfohlen, die Schmiermittel und weitere Hilfsprodukte weiterhin bei dieser Firma zu beziehen, denn er habe damit gute Erfahrungen gemacht. BLASOL Motorenöle und BLASOLUBE-Fett wird auf dem Hof seit über 15 Jahren nebst andern Produkten wie BLAHA-Vit für die Reinigung des Milchgeschirrs und BLASOL 922 für den problemlosen Diesel-Betrieb bei tiefen Temperaturen, verwendet.

Auf BLASOL-Motorenöl kann man sich verlassen! Unsere Fachleute im Technischen Dienst und in den Labors sorgen dafür, dass zur Herstellung die geeigneten Öle und die wirksamsten Zusätze in der richtigen Dosierung verwendet werden. Sie überwachen die Fabrikation peinlich genau.

Übrigens: Ihre jahrelange Erfahrung steht auch Ihnen zur Verfügung. Rufen Sie uns an, wenn Sie Schmierprobleme haben. Wir beraten Sie ohne Verpflichtung. BLASOL-Motorenöle und BLASOLUBE-Schmierfette schützen Ihre Maschinen und Motoren länger und besser.

Direkt vom Hersteller:

Blaser

Blaser + Co. AG, 3415 Hasle-Rüegsau, Tel. 034 61 37 71

Mit
enormen Leistungen bei
schonender Behandlung
von Futter und Grasnarbe
geringe Betriebskosten
einem günstigen
Anschaffungspreis

2 Volltreffer von -PZ-

Superschwader CZ-330

Leistet mehr als ein
herkömmlicher Schwader,
kostet aber weniger

PZ = die Zuverlässigkeit



Der «echte» Kombiheuer HS-360

Zettet und **wendet** wie ein
normaler Kreiselheuer

zieht **Schwaden** wie ein
herkömmlicher Schwader,
das aber mit einer
Fahrgeschwindigkeit
von bis zu 12 km/Stunde

Beachten Sie bitte
unsere neue Adresse!



Senden Sie mir bitte
Unterlagen über

CZ-330 HS-360

Name: _____

Hof: _____

Telefon: _____

PLZ/Ort: _____

MESSER

Industrie-/ Landmaschinen

Ernst Messer AG
4704 Niederbipp BE

Telefon
065 - 73 23 63

INTERNATIONAL Mähdrescher

Text zum Titelbild

INTERNATIONAL Mähdrescher erfreuen sich beim Schweizer Fachpublikum zunehmender Beachtung. Die in unserem Land in den Verkauf gelangenden Maschinen werden im IH-Werk in Croix, Frankreich gefertigt. Das derzeitige Programm umfasst Maschinen mit 2,5 m / 3,0 m / 3,6 m / 4,2 m / 4,8 m Schnittbreite. Alle Modelle werden mit den bekannten leistungsstarken IH-Motoren ausgerüstet. INTERNATIONAL Mähdrescher arbeiten auch unter schwierigsten Bedingungen einwandfrei und garantieren einen restlosen Ausdrusch und saubere Reinigung. Die Bedienung der Maschine ist einfach und Wartung problemlos. Für alle Mähdreschertypen stehen entsprechende Maispflückvorsätze zur Verfügung. Generalimporteur: AG ROHRER-MARTI, Querstrasse 24, 8105 Regensdorf.

KramerAllrad

Zweiwege-trac 1014 der harte Land- wirtschafts-Praktiker

verwirklicht ein ganzes Bündel Ihrer Forderungen: schneller Wechsel der Fahrtrichtung, gleiche Bedienung-, Fahr- und Lenkeigenschaften für Zug- und Schubfahrt.

Hydrostatisches Lenksystem, während der Fahrt umstellbar auf Vorderachs-, Hinterachs-, Allrad- und Hundegang-Lenkung. Wenderadius nur 3,15 m.

Dieser System-Traktor kann in den Einsatzbereichen (Traktor), (Geräteträger), (Selbstfahrer), echte Leistungen erbringen und damit die Mehrkosten gegenüber herkömmlichen Traktoren rechtfertigen.

W. MAHLER AG

8912 Obfelden, Tel. 01/99 41 91

Filial-Betriebe

Murzelen/BE Tel. 031/82 09 34

Granges/Md VD Tel. 037/64 12 20



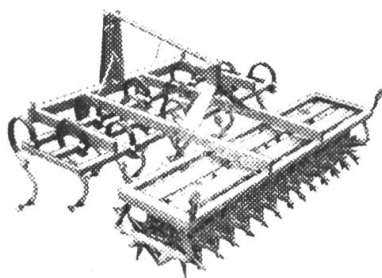
WAADT VERSICHERUNGEN

Die Waadt-Unfall ist die Versicherungsgesellschaft
des Schweizerischen Verbandes für

Landtechnik — SVLT

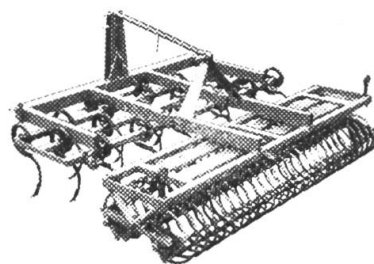
Agenturen in der ganzen Schweiz

ZAUGG Qualitäts-Geräte für den Ackerbau



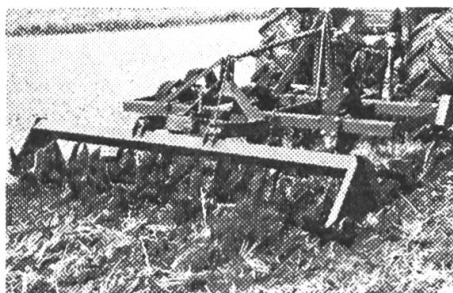
ZAUGG - KOMBI - EGGE

Modernste Gerätereihe
über 30 Kombinationen
4 verschiedene Walzen
3 verschiedene Zinken



ZAUGG GRUBBER

mit NEUER Spatenwalze
für pfluglosen Ackerbau
Arbeitstiefe:
starre Zinken bis 55 cm
abgefederte Zinken 30cm



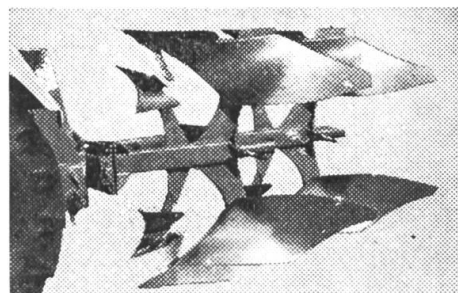
ZAUGG - NON - STOP

Mehrschar - Pflug

Hydr. Steinsicherung
leicht regulierbar
Baukastensystem



3537 Eggiwil Tel. 035 6 11 47



alle Geräte mit
ZAUGG Unterlenker-
Schnellanschluss.

Mais — Vielseitig in der Tierernährung

Ernte

- Häcksler: 1,2- oder 3-reihig
- Häcksler-Automatikwagen
- Kolbenpflücker: 1,2-, 3- od. 4-reihig
- Spezialmaisdrescher: 4,5- od. 6-reihig

Konservieren

- Silo von 30 — 1000 m³
- Silo-Entnahmefräsen
- Silo für Korn und Mehl
- Durchlauf oder Satztrockner
- Gebläse und Transportbänder

Verarbeitung

- Mahl- und Mischanlagen für Feucht- und Trockengut
- Recutter zur Verarbeitung von Maiskolben, Körner od. ganzen Pflanzen
- Futtermischwagen
- Automatische Fütterungen
- Verlangen Sie bitte entsprechende Unterlagen



← Unser komplettes Maschinenprogramm

GEHL STELA NEW IDEA

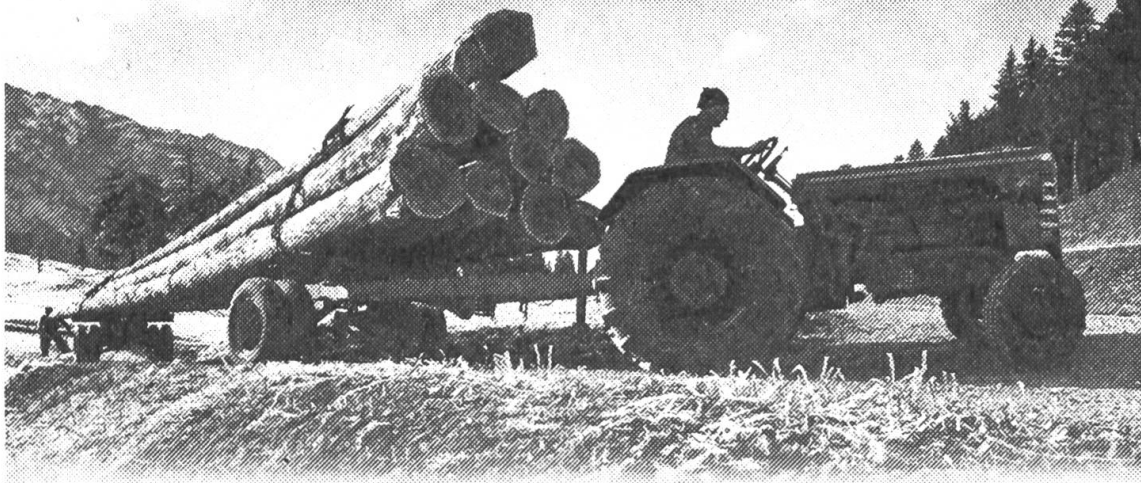
A. Hiltbold, Landmaschinen, 5213 Villnachern

Büro Schinznach-Dorf

Telefon 056 / 43 25 59

Besuchen Sie uns an der AGRAMA in Lausanne, Halle 15, Stand 1506.

Land- und Forstwirtschaft vertrauen der WESTAGRO-Bremse



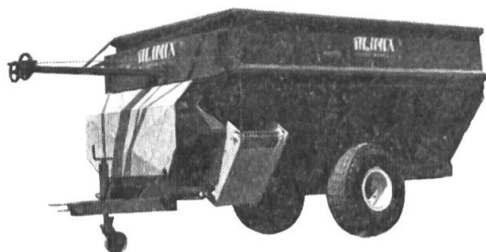
Wabco Westinghouse AG
CH-3018 Bern, Freiburgstr. 384
Schweiz Suisse
Telefon: (031) 55 41 41
Telex: 32 406 wawe ch

WABCO WESTINGHOUSE

DEPOT BASEL: CH-4052 Basel, Auf dem Wolf 30, Telefon 061 41 92 12
DEPOT BERN: CH-3018 Bern, Freiburgstrasse 384, Tel. 031 55 02 87
DEPOT LAUSANNE: CH-1022 Chavannes/Renens, Route de la Maladière 16, Tél. 021 35 41 61
DEPOT ST. GALLEN: CH-9010 St. Gallen, Guisanstrasse 94, Rotmonten, Tel. 071 24 41 37

CH-Landmaschinenschau, Lausanne, Halle 3, Stand 302

Der ALIMIX® lohnt sich . . .



In einem einzigen kontinuierlichen Arbeitsgang werden sämtliche Bestandteile einer Futterration gefüllt, integriert, homogen vermisch und gleichmässig verteilt.

Ein interessanter Steckbrief von ALIMIX

Seit 2 Jahren arbeite ich auf einem vielseitigen Betrieb am Genfersee. Herr Armin Suter ist mein Besitzer; seine Tiere kennen mich schnell, denn ich schütte ihnen ein vielseitiges, gut gemischtes betriebseigenes Futter in die Krippe.

50 Maßmuni und 120 Ochsen gedeihen prächtig im problemlosen Flachlaufstall. Dank meiner starken soliden Ausführung und der einzigartigen Mischwerkzeuge bin ich im täglichen Einsatz nicht mehr wegzudenken, werden doch im Betrieb von Herrn Suter noch andere Produkte erzeugt: Rebbau 3,5 ha, Obstbau 4 ha, Frühkartoffeln 8 ha. Auch diese Anbau- und Erntegeräte präsentieren sich der jetzigen Jahreszeit entsprechend sehr farbenfroh und einsatzbereit, ich bin in dieser Reihe der grüne Servierboy, vom Lehrling betreut.

Der ALIMIX hat viele Steckbriefe. Falls Du mehr wissen möchtest in allen Zusammenhängen frage uns.

LACON AG
Telefon 052 - 39 14 94
8442 HETTLINGEN

Ich wünsche Unterlagen

ali. SL

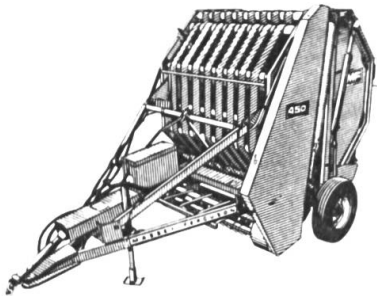
Name

Adresse Plz.

Service Company Ltd. Dübendorf

8600 Dübendorf, Usterstrasse 124/126, Tel. 01/820 12 12

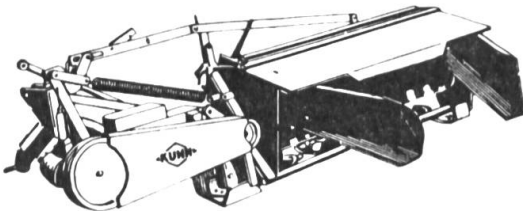
An der AGRAMA (Schweizerische Landmaschinenschau) in Lausanne stellen wir Ihnen, ausser unserer neuen Traktoren-Generation, auch Ausschnitte aus unserem vielseitigen und qualitativ hochstehenden Verkaufsprogramm vor:



Rundballenpresse MF 450

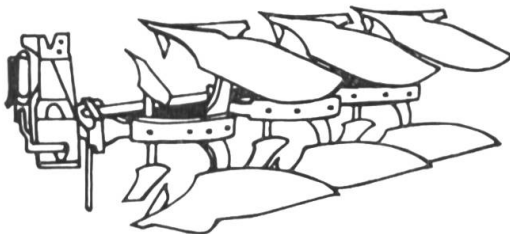
Erntemaschinen von MASSEY-FERGUSON ein Begriff!

Auf unserem Stand finden Sie die Bestätigung, dass MF nach wie vor eine führende Stellung auf dem Mähdrescher- und Pressenmarkt einnimmt.



Mähknickzetter FC 44

Das umfassende **Heu-Erntemaschinen-Programm** von **KUHN**, angeführt vom zukunftsweisenden und bereits bestens bewährten Mähknickzetter FC 44 und dem schon legendären Giroschwader GA 280 mit Ölbadgetriebe!



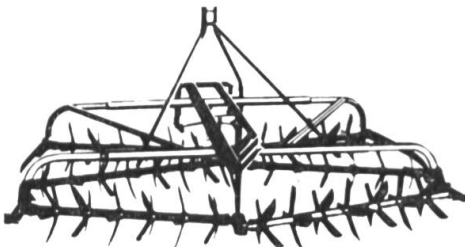
KVERNELANDS-Pflug

Alle modernen Bodenbearbeitungsgeräte finden Sie bei uns auf dem gleichen Stand:

KVERNELANDS-Pflüge mit der genialen Bruch-sicherung, 2-, 3- und 4scharig

MENZI-Pflüge, 1- und 2scharig

MF-Chisel-Pflüge in diversen Ausführungen



HANKMO-Spatenrollegge

MF-Scheibeneggen

HANKMO-Spatenrolleggen

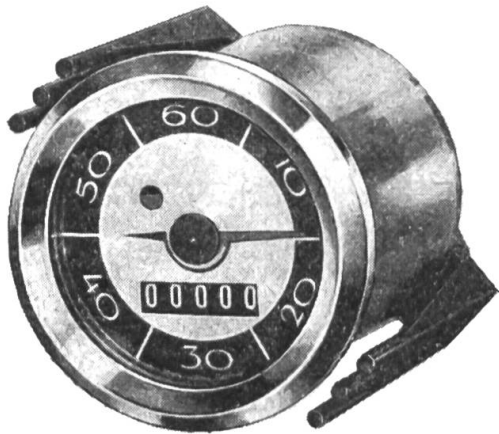
RAU-Rotex-Kulti- und **RAU-Kombimatprogramm**

KUHN-Düngerstreuer und das bekannte **KUHN-Befeuchtungsgerät «Scorumid»**

Besuchen Sie uns an der AGRAMA in Lausanne vom 10. bis 15. Februar 1977, Halle 6, Stand 616

Service Company Ltd. Ihr verlässlicher Partner von gestern – Ihr verlässlicher Partner auch in der Zukunft!

MF Kverneland-Menzi *Rival*-Rau-Kuhn-Hankmo



Betriebsstundenzähler

Fragen Sie Ihre Reparaturwerkstätte

8000 ZÜRICH
Ankerstr. 27
Tel. 01 - 39 85 13

1200 GENÈVE
16, rue Ed.-Rod
Tel. 022 - 44 74 67

3000 BERN 13
Postfach 11, Wasserwerkstrasse 2
Tel. 031 - 22 76 11

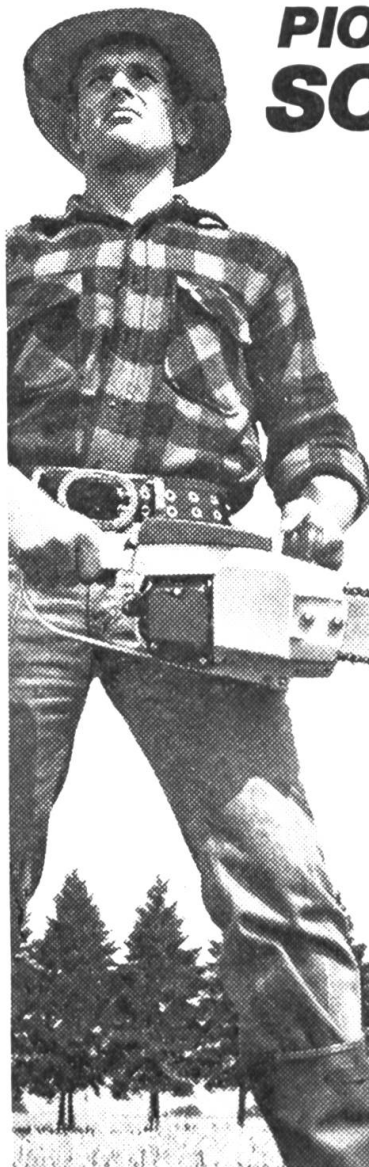
e. o. bär

Im Nebel – Abblendlicht!

Ist es auch Dir bekannt?

Sage es weiter!

Ab 1.1.1977 ist das Fahren mit Standlicht verboten!



PIONEER-Motorsägen SCHLAGER in Preis + Qualität!

P20 51 cm³ 4,1 kg
ein Werkzeug – kein Spielzeug

P40 65 cm³ 6,3 kg
Antivibration, die vollwertige
Berufsmaschine

P50 82 cm³ 7,4 kg
CD-Zündung, die Berufsmaschine,
die alles bietet

Diese Modelle sind auch
mit Kettenbremse erhältlich

1200A 58 cm³ 6,2 kg

Die Leichtgewichtsäge für grosse Arbeit

650 103 cm³ 9,3 kg

Das Arbeitspferd im Wald

Bon

Verlangen Sie
bei Almacoa AG
den Katalog mit allen
Einzelheiten und die
Adresse der nächsten
Pioneer-Lokalvertretung

Name _____

Strasse _____

Ort _____



PIONEER
Geboren in Kanada

12 Monate Garantie und Maschinen-
versicherung!

Generalvertretung Pioneer
Almacoa AG, 8021 Zürich
Militärstr. 84, Tel. 01 39 67 50

bietet mehr

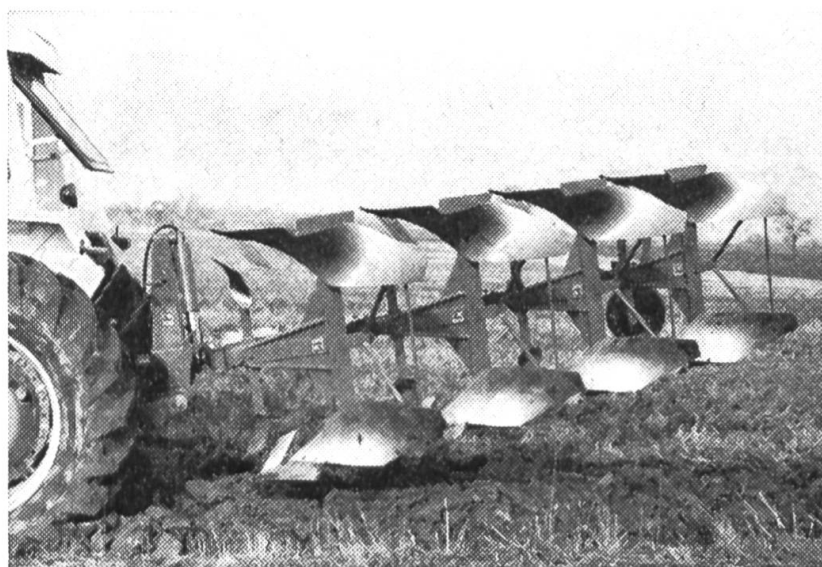
GEBRÜDER OTT AG
Maschinenfabrik WORB
 3076 Worb, Tel. 031 - 83 08 11

BODENBEARBEITUNG

Bodenbearbeitungsmaschinen – seit über 150 Jahren unser Spezialgebiet!

Neben den bewährten Ein-, Zwei-, Drei- und Mehrscharpflügen führen wir in unserem Verkaufsprogramm:

- Vibriereggen
 - Gareeggen
 - Kreiseleggen
 - Bodenfräsen
 - Scheibeneggen
 - Spatenrolleggen
 - Gerätekombinationen
- Kultivatoren
 - Tiefgrubber
 - Chisel
 - Düngerstreuer mit Wasserezusetzgerät
 - Traktorsämaschinen
 - Einzelkornsämaschinen mit
 - Granulatstreuer



An der AGRAMA zeigen wir Ihnen eine Reihe von

NEUHEITEN NEUHEITEN
 NEUHEITEN NEUHEITEN
 NEUHEITEN NEUHEITEN
 NEUHEITEN NEUHEITEN

Besuchen Sie die AGRAMA
 – Besuchen Sie den
 OTT-Stand 1513

Falls wir Sie in Lausanne
 nicht sehen, senden wir
 Ihnen gerne unsere
 Unterlagen:

AGRAMA - BON

Senden Sie mir Prospekte für:

Name:

Strasse oder Hof:

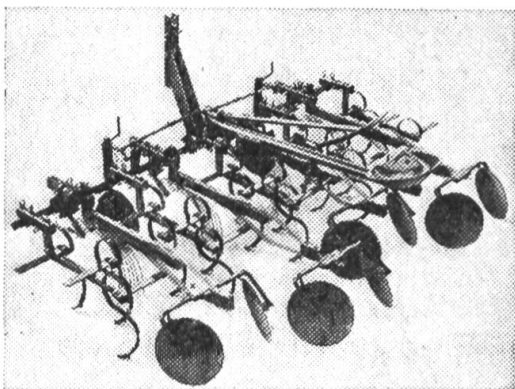
PLZ, Ort:

Einsenden an: Gebr. Ott AG, Landmaschinen, 3076 Worb



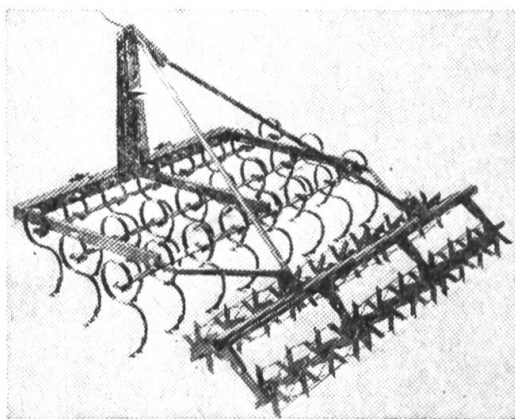
Vielfachgeräte

mit halbautomatischen Setzmaschinen, Hackgruppen, Kammjäter, Häufelscheiben; Rübenhackwerkzeug, Spiro-Zinken (Tiefgrubber) usw.



Kulturreggen

2,1 m – 3,3 m mit Einwalzen- oder Doppelkrümmler, Spitzzahn- oder Drahtwalzen, Kombinationsausführungen, oder Bloc-Chassis (Bild).



weiter liefern wir:

- HARUWY – Untergrundlockerer
- HARUWY – Tiefengrubber
- HARUWY – Ackereggen
- Nodet – Anbausämaschinen
- Nodet – Einzelkornsämaschinen
- Nodet – Breitdüngerstreuer uam.

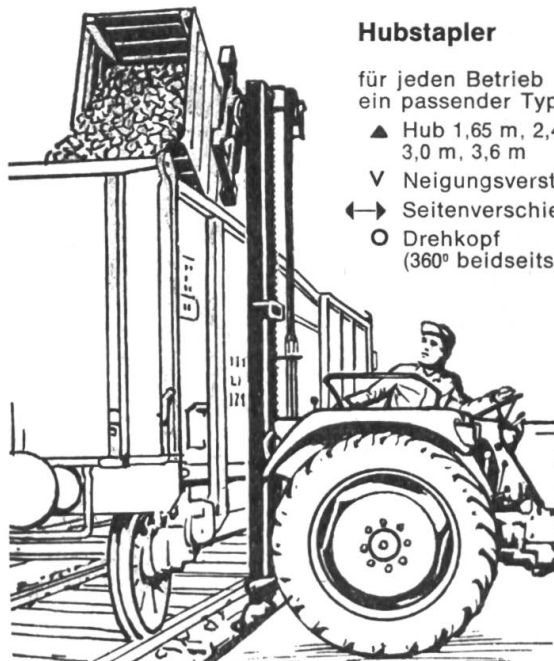
Unsere Mitarbeiter in der Deutschschweiz:

- W. Pfanner, 3250 Lyss BE 032 84 13 79
- Chr. Moser, 2943 Vendincoourt BE 066 74 46 89
- W. Gerber, 3324 Hindelbank BE 034 51 13 08
- R. Baumgartner, 8162 Steinmaur ZH 01 853 06 46

Hubstapler

für jeden Betrieb ein passender Typ!

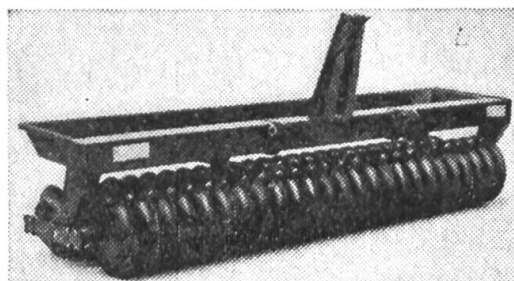
- ▲ Hub 1,65 m, 2,4 m, 3,0 m, 3,6 m
- V Neigungsverstellung
- ↔ Seitenverschiebung
- Drehkopf (360° beidseits)



Cultipacker

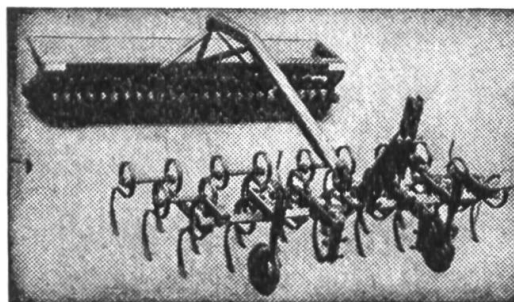
2,2 m; 2,6 m;
2,8 m; 3,2 m

mit solidem Stahlrohrchassis, Kugelpendellager, Dreipunkt-Bock mit Norm I und II, Belastungsmulde + Kombinationsdeichsel.



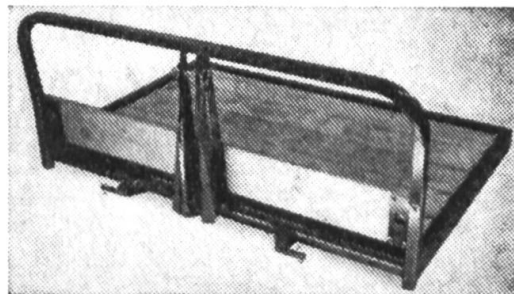
Hackspinne

Sternhackgerät für Mais, Zuckerrüben, Gemüse mit aufklappbarem Balken, Stabilisierungsstützrollen steuerbar, Parallelogrammführung usw.



Ladebrücken

sehr solid
Tragkraft 1000 kg
3 Ausführungen
– Grundgerät
100 x 150 cm
– mit Seitenumrandung
– mit Kalbergatter
Auf Wunsch auch ohne Holz lieferbar.



HARUWY

021 / 911141

Fabrique de machines agricoles

Hans-Rudolf Wyss, Vernand, 1032 Romanel s. Lausanne

An der Landmaschinenschau Halle 8