

Zeitschrift: Landtechnik Schweiz
Herausgeber: Landtechnik Schweiz
Band: 39 (1977)
Heft: 2

Werbung

Nutzungsbedingungen

Die ETH-Bibliothek ist die Anbieterin der digitalisierten Zeitschriften auf E-Periodica. Sie besitzt keine Urheberrechte an den Zeitschriften und ist nicht verantwortlich für deren Inhalte. Die Rechte liegen in der Regel bei den Herausgebern beziehungsweise den externen Rechteinhabern. Das Veröffentlichen von Bildern in Print- und Online-Publikationen sowie auf Social Media-Kanälen oder Webseiten ist nur mit vorheriger Genehmigung der Rechteinhaber erlaubt. [Mehr erfahren](#)

Conditions d'utilisation

L'ETH Library est le fournisseur des revues numérisées. Elle ne détient aucun droit d'auteur sur les revues et n'est pas responsable de leur contenu. En règle générale, les droits sont détenus par les éditeurs ou les détenteurs de droits externes. La reproduction d'images dans des publications imprimées ou en ligne ainsi que sur des canaux de médias sociaux ou des sites web n'est autorisée qu'avec l'accord préalable des détenteurs des droits. [En savoir plus](#)

Terms of use

The ETH Library is the provider of the digitised journals. It does not own any copyrights to the journals and is not responsible for their content. The rights usually lie with the publishers or the external rights holders. Publishing images in print and online publications, as well as on social media channels or websites, is only permitted with the prior consent of the rights holders. [Find out more](#)

Download PDF: 04.02.2026

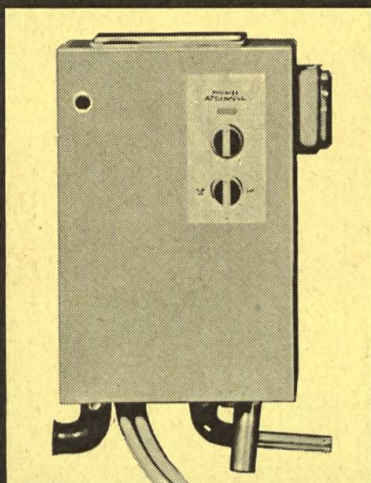
ETH-Bibliothek Zürich, E-Periodica, <https://www.e-periodica.ch>

Ihr Ziel – keimarme Milch.

Miele hat jetzt die besonders günstige Lösung.

Um keimarme Milch abliefern zu können, braucht es ein wirkungsvolles Reinigungsgerät. Dank langjähriger Forschung und Erfahrung auf dem Gebiete der Milchgewinnung bietet Ihnen Miele Gewähr für optimale, keimarme Qualitätsmilch. Ob 5 oder 100 Kühe, Miele hat für jede Anzahl die dazu passende Melk-, Kühl- und Reinigungsanlage. Profitieren Sie davon!

Miele-Reinigungs-
Automatic zu
Miele-Rohrmelk-
anlage



Miele-Spülgerät
zu Miele-Eimer-
melkanlage



Das Miele-Angebot:

- Beim Kauf einer Miele-Melkanlage lösen wir das Reinigungsproblem gratis.
- Falls Sie bereits eine Melkanlage haben (ganz gleich welches Fabrikat), lösen wir das Reinigungsproblem jetzt besonders günstig.

Miele

Bitte senden Sie den Coupon an Miele AG, 8958 Spreitenbach.



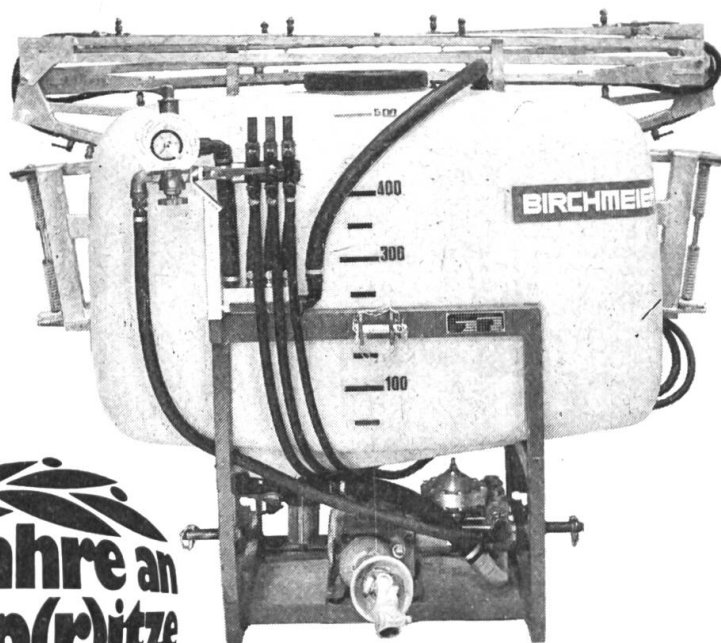
Ich interessiere mich für
Ihr Spezial-Angebot.

Name: _____

Adresse: _____

PLZ/Ort: _____ Tel. _____

Zum Jubiläum das preis- günstige Top-Angebot Nr. 1



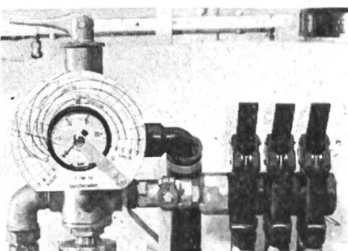
Die neue Agroport- 500-J Aufsattelspritze für den Feldbau

Das neue Fass aus stabilem Hart-Polyaethylen – bei den Rückenspritzen schon 100 000fach bewährt – bietet viele Vorteile: Die niedrige Form erlaubt eine kompakte Bauweise der Aufsattelspritze. Innen- und Aussenwand sind vollständig glatt, transparent und leicht zu reinigen. Der Jubiläums-Agroport kann nach

Bedarf mit folgenden technischen Feinassen ausgerüstet werden: mit dem Spritzmengenregler **Variomat**, der eine konstante Ausbringmenge unabhängig von der Fahrgeschwindigkeit garantiert, mit der **Gleichdruck-**

Automatik, die den Druck und damit die Ausbringmenge ohne Nachregulierung konstant hält, auch wenn

ein Teil des Spritzbalkens abgeschaltet wird, mit einem **Membranventil** pro Düse, das jegliches Nachtropfen verhindert. Die **Fanjet-Fächerdüsen** aus Sinter Rubin sind von unerreichter Präzision und haben



praktisch keine Abnützung (jetzt auch 110°-Düsen). Verlangen Sie den unverbindlichen Besuch unseres Fachmannes. Er wird Sie bei der Wahl gerne beraten und Ihnen eine preisgünstige Offerte unterbreiten.

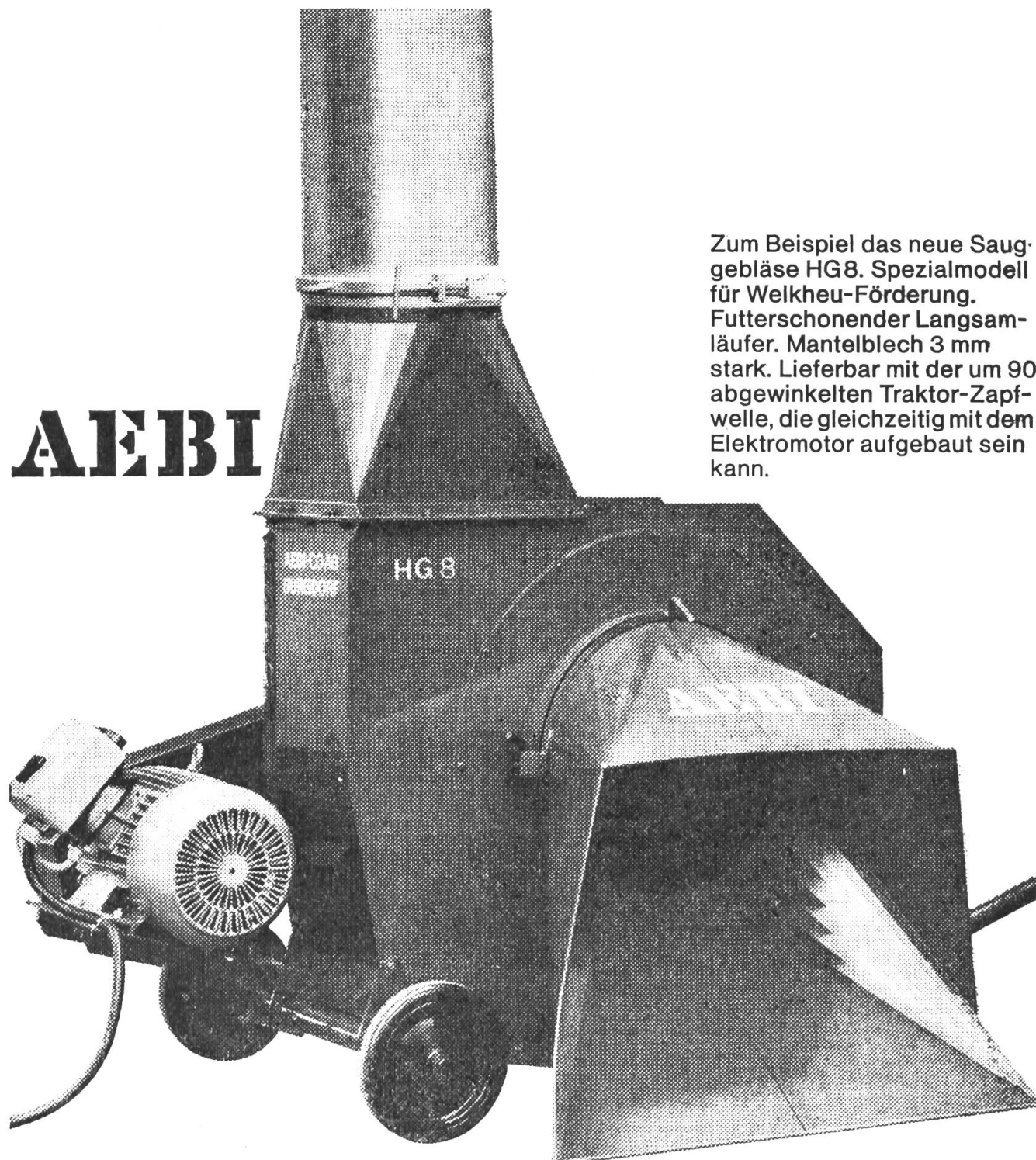
Technische Daten: Pumpe: Birchmeier-Meteor-III-O-100/20-Dreikolbenpumpe oder B-100-SD-Dreikolben-Membranpumpe ölhydraulisch, 100 l/min., 20 bar. **Fassinhalt:** 500 oder 600 l. **Spritzbalken:** 8-, 9-, 10- oder 12-Meter-Balken.

BIRCHMEIER

Birchmeier & Cie. AG • 5444 Künten • Telefon 056 96 11 05

Besuchen Sie uns an der Schweizerischen Landmaschinenschau in Lausanne, 10.–15. Februar 1977, Halle 1, Stand 128

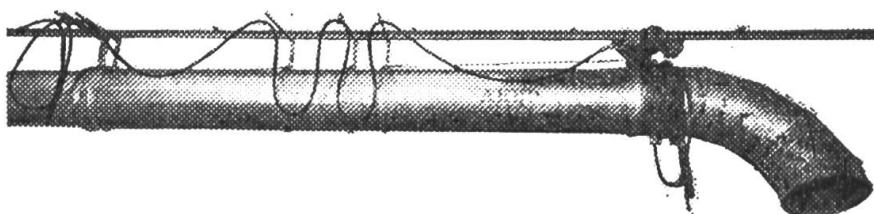
AEBI



Zum Beispiel das neue Saug-
gebläse HG8. Spezialmodell
für Welkheu-Förderung.
Futterschonender Langsam-
läufer. Mantelblech 3 mm
stark. Lieferbar mit der um 90°
abgewinkelten Traktor-Zapf-
welle, die gleichzeitig mit dem
Elektromotor aufgebaut sein
kann.

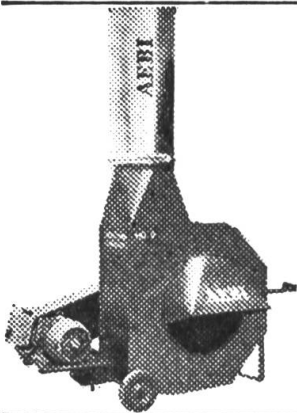
Vollautomatischer Teleskop-
Schwenkbogen-Verteiler,
jetzt aus Eigenfabrikation in
der bekannten AEBI-Qualität,
passend zu Rohrdurchmesser
400 und 500 mm für Stock-
flächen bis 37 m Länge und
15 m Breite.

Auf Wunsch: Elektronischer
Steuerkasten vom Boden
aus bedienbar und zusätz-
lich Steuerbirne für Hand-
steuerung.

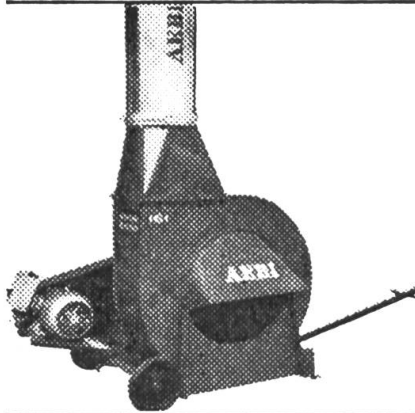


Aebi Gebläse... es gibt keine besseren

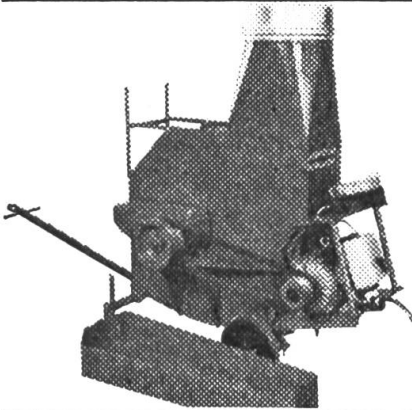
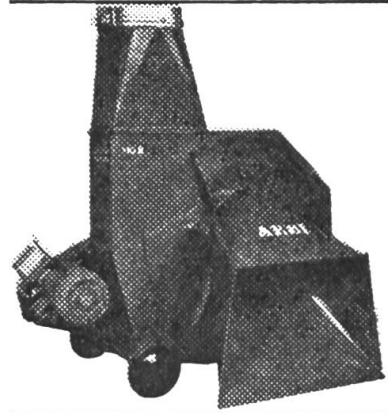
HG0 für Berglandwirtschaft,
von Stadel zu Stadel leicht
transportierbar.



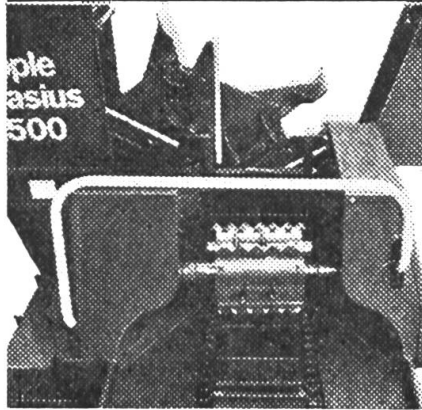
Sauggebläse HG 1 für kleinere
Betriebe. Nur Dürrfutter.



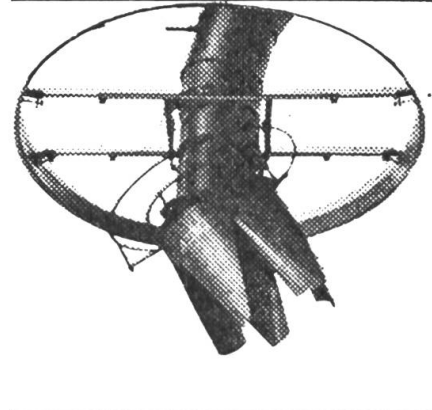
HG9 Hochleistungsgebläse
für schweres Welkheu bei
automatischer Verteilung
und langer Teleskopleitung.
Besonders geeignet für
Dosieranlage. Leistung bei
Maishäcksels bis 35 t/h und
bis 18 m hoch!



Kombi-Gebläse HG 10 mit
mehreren Geschwindigkeits-
stufen zum Anpassen der
Drehzahl an das Futter.



Und schliesslich die robusten
Silohäcksler BLASIUS.



Zu allen Gebläsen,
für Heustock und Silo,
liefern wir voll- und halb-
automatische Verteiler.

Gutschein für Prospekt und
Preisliste über Sauggebläse
und Kombi-Gebläse/Silo-
häcksler/ Verteil-Automaten/
Dosiergerät.
(Zutreffendes unterstreichen)

Ausschneiden und einsenden
an

Adresse:

Aebi & Co AG
Maschinenfabrik
3400 Burgdorf
Telefon 034 2164 21

382

20

AEBI an der AGRAMA, Halle 15, Stand 1502

Sie sind da!

Die neuen Hürlimann-Modelle



5200 **52 DIN-PS**
T-6200 **62 DIN-PS**
7700 **77 DIN-PS**

T- 9200 **92 DIN-PS**
T-14000 **140 DIN-PS**

ausgerüstet mit Motoren, entwickelt nach den neuesten technischen Errungenschaften;
 besondere Merkmale:

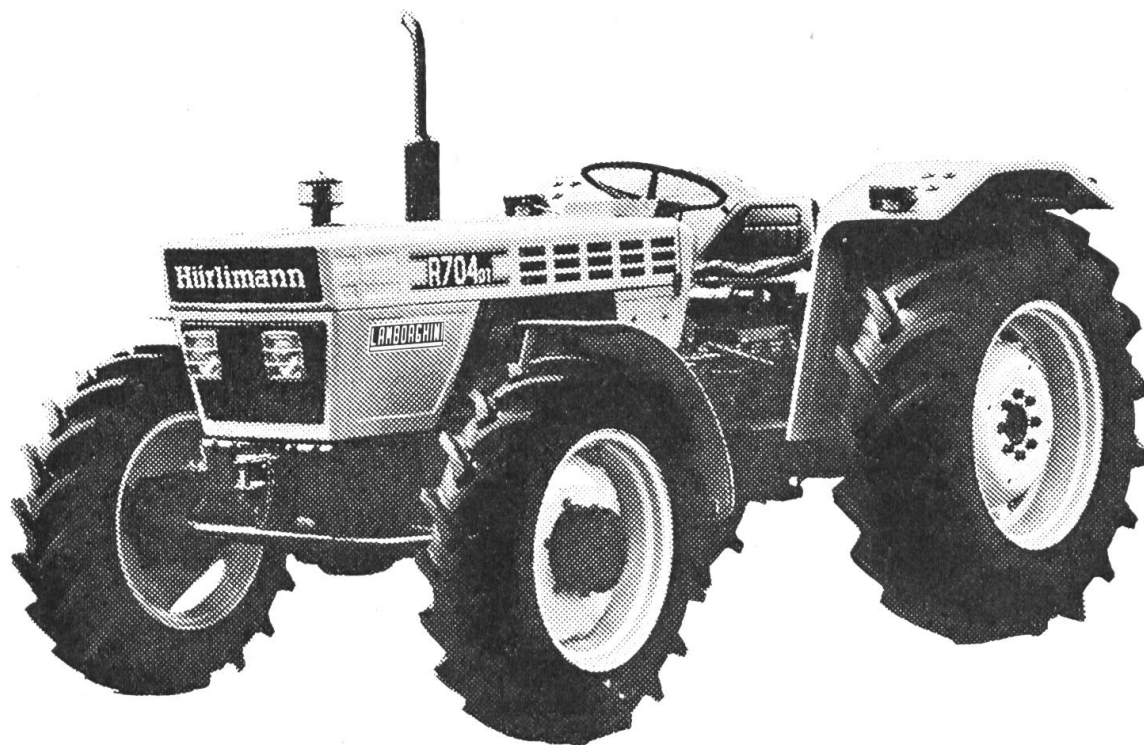
1. Kolben, die aus der neuesten Forschung hervorgegangen sind und eine bedeutend höhere Leistung und Brennstoff-Einsparung ergeben.
2. Neuartiger, verbesserter Verbrennungsraum.
3. Neues Verdichtungsverhältnis.
4. Neues Kühlsystem.

Auch Sie werden von der Leistung, dem Verbrauch sowie der Laufruhe der neuen Motoren begeistert sein.

Weitere markante Neuerungen:

1. 4 synchronisierte Gänge.
2. Sämtliche Gänge mit Getriebebremse ausgerüstet. Mit der automatisch betätigten Getriebebremse aller Gänge entsteht ein gewaltiger Vorteil für das Schalten. Die synchronisierten Gänge werden dadurch wesentlich geschont, weil vorab die grosse Ungleichheit bereits durch die Getriebebremse ausgeglichen wird und deshalb nur noch geringe Geschwindigkeitsdifferenzen durch den Synchronring abzubauen sind.
3. Komplett überarbeitete Hydraulik mit Impulsverstellung, Senkdrosselventil und 2 Zusatz-Steuerventilen.
4. Servolenkung.
5. 50% grösserer Dieseltank.
6. Uebersichtliches, modernes Armaturenbrett.
7. Traktoren ab 77 PS mit Unterlenkerregler sowie 2 Hilfs-Hubzylindern und Servobremsen.
8. Neue, bestechend schöne Form mit aufklappbarer Motorhaube.

In Ergänzung unseres Traktoren-Programmes
führen wir auch die bewährten Lamborghini-Traktoren.



Typen mit 47, 56, 67, 72, 82, 110 DIN-PS, vor allem mit Allradantrieb.

Schmalspurtraktor speziell für Obst- und Weinbau, 47 DIN-PS, mit und ohne Allradantrieb.

Neu im Lamborghini-Programm zeigen wir in der Schweiz erstmals die neuen Typen
HR 654 und R 854 mit 67 DIN-PS / 82 DIN-PS.

Dadurch wird das Verkaufsprogramm bedeutend erweitert, da es sich um Traktorengrößen und Sonderausführungen handelt, welche wir nicht in unsere eigene Produktion aufnehmen können.

Verlangen Sie unverbindlich bei uns oder einer unserer Servicestellen nähere Unterlagen oder eine Vorführung.

Über 70 Service-Stationen sowie 4 fabrikeigene Werkstätten garantieren für einen einwandfreien Service in der ganzen Schweiz.

Besuchen Sie uns an der Schweiz. Landmaschinenschau AGRAMA
in Lausanne vom 10.– 15. Februar 1977 in Halle 15, Stand 1512

Hürlimann

Traktorenwerk 9500 Wil

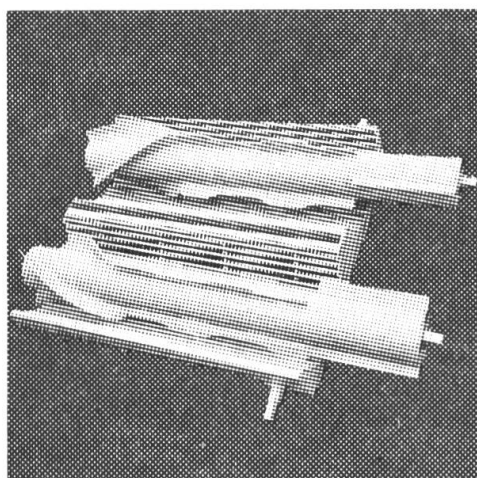
Telefon 073 - 22 11 44

Ein neuer Massstab für die Körnermaisernte

BRAUD 108



Maisdrescher



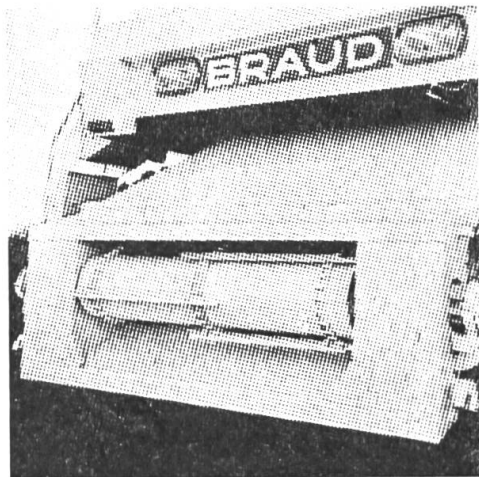
Rebler und Reinigung — Herz des Braud 108

Sehr leistungsstark und unempfindlich, daher problemlose Verwendung der Pflückaggregate mit Pflückschienen. Schonendes Dreschen, auch in Extremfällen problemlos. Nasser Jahrgang, mangelhafter Reifegrad können dem Braud 108 nichts anhaben. Dies alles heisst: **mehr Sicherheit**
heisst: **weniger Verluste**
heisst: **weniger Körnerbruch**



- | | |
|-----------|--|
| Braud 108 | Spitzenklasse in Leistung und Qualitätsarbeit |
| Braud 108 | Maiserntemaschine ohne Wenn und Aber |
| Braud 108 | Ausgereifte Konstruktion ohne Kompromisse |

Braud 108 Maisdrescher weltweit eine einzigartige neue Lösung



Pflückvorsätze nach Ihrer Wahl

Dank sauberer Trennung von Maschine und Pflückaggregat können alle Fabrikate verwendet werden.

Standardausrüstung

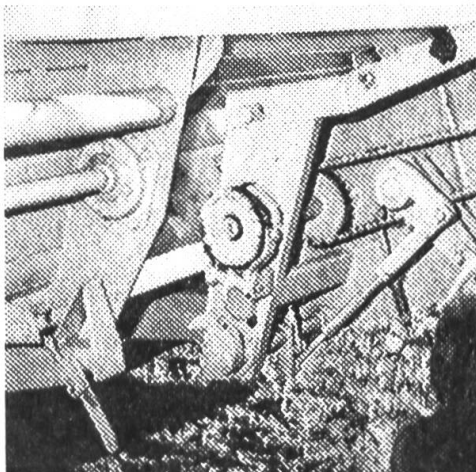
Für die Schweiz: **Gehringhoff-Maispflücker** mit oder ohne Unterbauhäcksler.

Pflückvorsatz Ihres Mähdreschers

Auch dieser lässt sich verwenden und anbauen.

Automatische An- und Abkupplung

völlig werkzeuglos, vollhydraulisch, vom Fahrersitz aus, dank dem patentierten «CLICK-ATTACHE»-System von Braud.



Braud 108 an der Spitze des Fortschrittes und der technischen Entwicklung, ob bei Tag oder Nacht. Bei jedem Wetter, unter extremsten Bedingungen im harten Einsatz.

Braud 108 ermöglicht die höchsten Leistungen und wird allen Anforderungen gerecht.

Schluss mit der sehr starken **Strapazierung** der Mähdrescher durch die Körnermaisernte. **Schluss mit den Kompromissen.** Verschonen Sie in Zukunft Ihren kostbaren Mähdrescher davor.

Braud 108 Maisdrescher sind dafür speziell gebaut!

Eine gute Anschaffung auf weite Sicht, ein wirtschaftliches Produktionsmittel. Ernten Sie in Zukunft mit Braud 108 und mit Maispflückvorsatz Marke Gehringhoff **oder wechseln Sie Ihren bisherigen Pflückvorsatz an den Braud 108.** Eine gute Idee, die Sie von vielem entlastet.

Braud 108 Maisdrescher sind ausgerüstet mit starkem 152-PS-Perkins-Dieselmotor, mit hydrostatischem Fahrtrieb, geheizter und schallgedämpfter Vollsichtkabine, grossem 345-l-Brennstofftank sowie vielen weiteren im Preis inbegriffenen Extras.

Braud 108 seit Jahren im harten Einsatz bewährt

Braud 108 die Erntemethode mit besserem Nutzeffekt

Braud 108 eine Maschine, an der alles stimmt, auch der Preis. Jetzt mit interessantem Winterrabatt

Verlangen Sie unverbindlich unsere Spezialprospekte und weitere Informationen. Lassen Sie sich die Maschine zeigen. **Ausgestellt an der Schweizerischen Landmaschinenschau AGRAMA, Lausanne (10.-15. Februar 1977).**

Besuchen Sie uns: Halle 34, Stand UMA Nr. 3402.

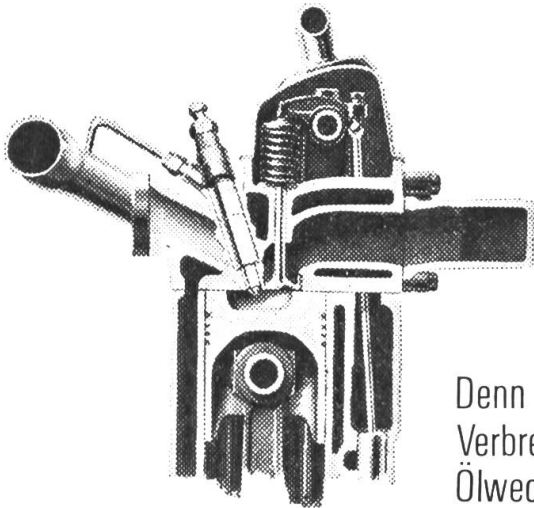
Setzen Sie sich jedenfalls mit uns in Verbindung, bevor Sie für die Körnermaisernte etwas vornehmen. Prüfen Sie unser Angebot und unsere Informationen. Es lohnt sich bestimmt.

Import durch: Braud Suisse, cercles des agriculteurs, 16, rue des Noirettes, 1211 Genève, Telefon 022 - 42 36 36.

Generalvertretung deutschsprachige Schweiz, Jura, Tessin: **Schwarz, Landmaschinen, Postfach 14, 5234 Villigen AG** Telefon 056 - 98 11 74

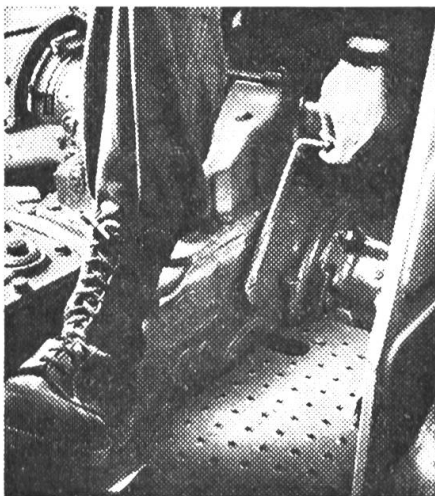
Im Einsatzgebiet gut verteilte Vertragswerkstätten mit Servicestellen.

WENN SIE NACH WIRTSCHAFTLICHKEIT FRAGEN, HEISST DIE ANTWORT FORD.



Ford hat den Querstrom-Motor.

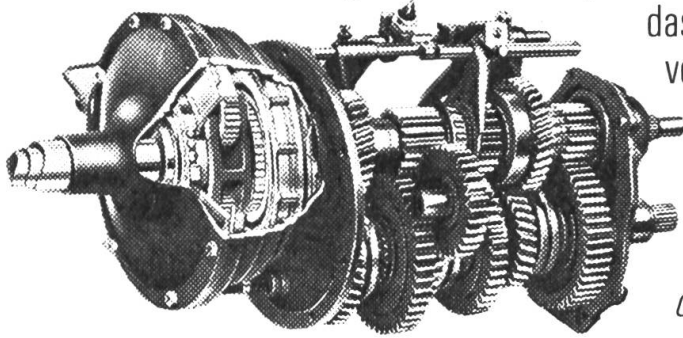
Denn das heisst bessere Motorfüllung, sauberere Verbrennung und damit sparsamerer Verbrauch. Ein Ölwechsel ist im Schnitt nur alle 300 h fällig. Alles in allem: *Wirtschaftlich*.



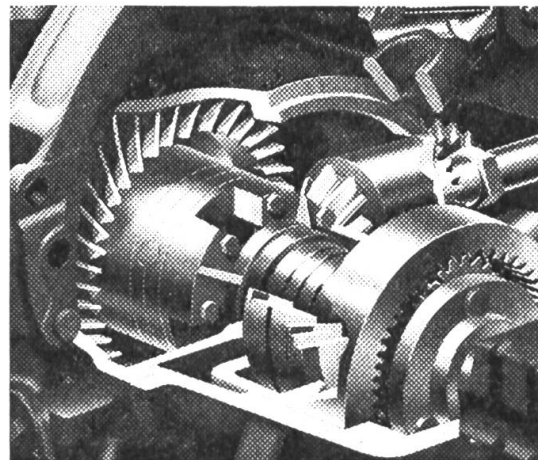
Ford hat die vollunabhängige hydraulisch geschaltete Zapfwelle.

Sie kann bei jeder Geschwindigkeit, unter Last, ohne zu stoppen oder auch nur zu kuppeln, aus- und eingeschaltet werden. Zwischen 1800 U/min Motordrehzahl = 540 T/min Zapfwelle und Motornormdrehzahl ca. 2100 U/min eine beruhigende Kraftreserve, um auch mit plötzlichen Belastungsspitzen gut fertig zu werden. Dieses System ist ein grosser Schritt voran, auch was *Wirtschaftlichkeit* betrifft.

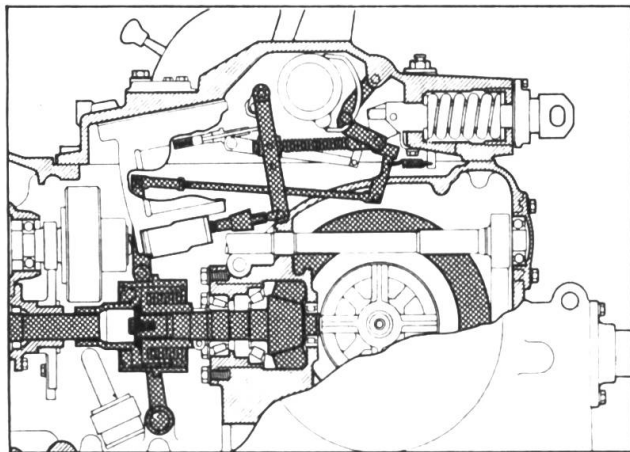
Ford hat das Dual Power-Getriebe. Damit Sie unter Last schalten können. Bei Verminderung der Geschwindigkeit erhöht sich die Kraft um 28%. Und das alles, ohne zu kuppeln und unter voller Belastung. Das Dual Power-Getriebe bringt die erzeugte Kraft voll auf den Boden, die Motorleistung wird besser ausgenutzt, höhere Arbeitsleistung bei *ökonomischem* Treibstoffverbrauch.



Ford hat die robuste, gross dimensionierte Hinterachse. Das typische Kennzeichen von Ford. Die Vollscheibenbremsen sind im Ölbad laufend in der Hinterachse angeordnet, weil sie da vor Staub, Schmutz und Wasser am besten geschützt sind. Und ausserdem schont das die Bremsen, hält sie weitgehend verschleissfest und wartungsfrei. Auch das heisst *Wirtschaftlichkeit*.



Ford hat den Load Monitor. Dieses exklusive Hydraulik-Steuersystem ermöglicht genaue Korrekturen auch unter Bedingungen, wo eine herkömmliche Ober- oder Unterlenkersteuerung nicht mehr ausreicht. Die Load Monitor-Einheit liegt im Ölbad der Hinterachse und signalisiert Veränderungen des Zugwiderstandes bzw. der Motordrehzahl an die Hydraulik. Im gleichen Augenblick wird die Arbeitstiefe des Gerätes korrigiert. Die Hydraulik-Kapazität wird also voll genutzt, *wirtschaftlich* genutzt.



**FORD TRAKTOREN.
WIRTSCHAFTLICH. ZUVERLÄSSIG. STARK.**



Ford Motor Company (Switzerland) SA, Kurvenstrasse 35, 8006 Zürich, Telefon 01 / 60 11 10

MESSER

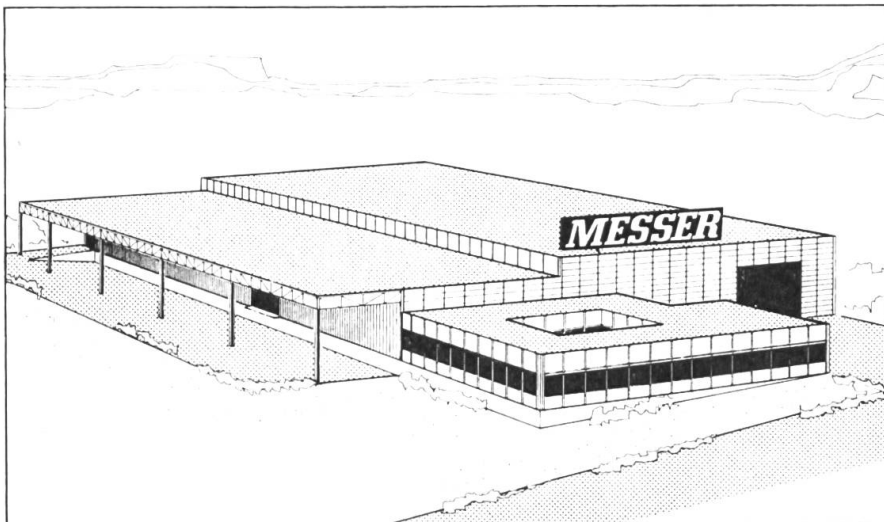
**Wir
ziehen um**

Unsere neue Adresse

ab 1. Februar 1977

Ernst Messer AG
Industrie- und
Landmaschinen
4704 Niederbipp BE

Telefon
065 - 73 23 63



MESSER-Filialen:

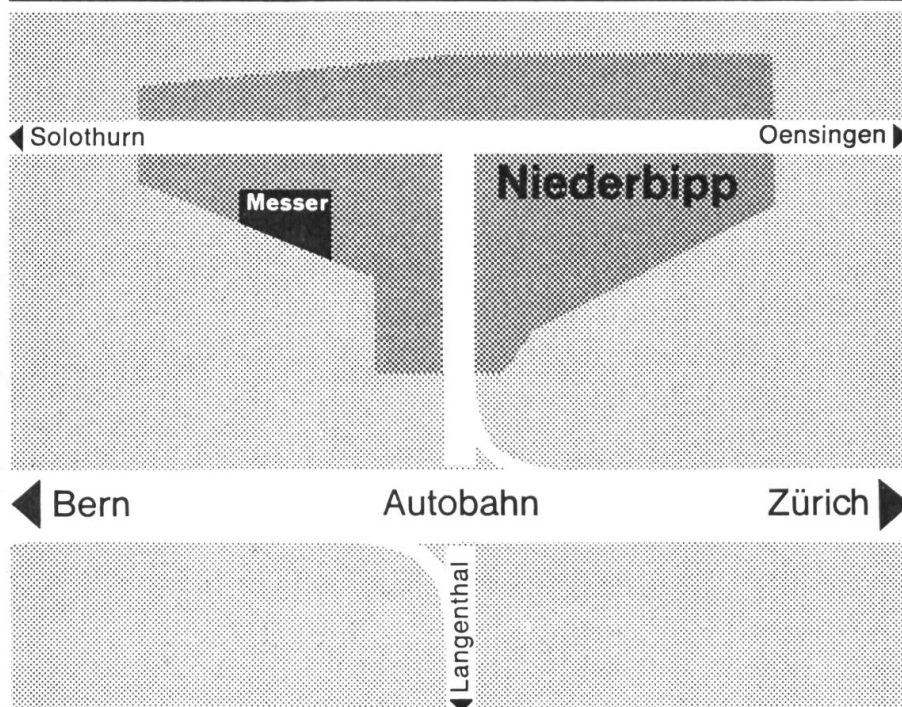
1510 Moudon VD
Tel. 021-95 15 74

8500 Frauenfeld TG
Tel. 054 - 7 69 34

6214 Schenkou LU
Tel. 045 - 21 51 41

3131 Schwanden BE
Tel. 034 - 61 37 05

**Bleiben Sie
unser Partner –
es lohnt sich!**



Industrie- + Landmaschinen

Samro

an der AGRAMA

Schweizerische Landmaschinenschau Lausanne
10.-15. 2. 1977, Halle 15, Stand 1522

Unser Ausstellungsprogramm :

Samro Super

Grosse Leistung, schonendste
Behandlung der Kartoffeln,
vollhydraulisch.

Samro sc

Fortschrittlich konzipiert, wendig,
kompakt, tausendfach bewährt.

Samro Junior

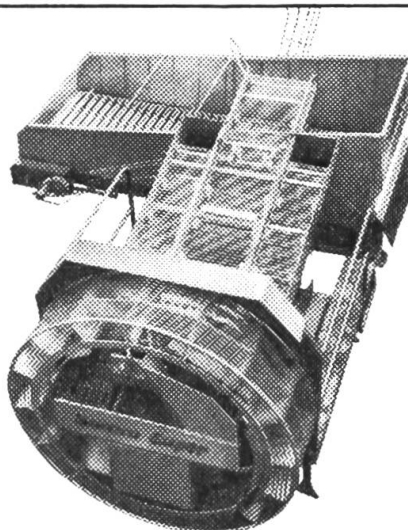
Robust und handlich, gutes Arbei-
ten in allen Bodenverhältnissen,
müheloses Umladen der Säcke.

Samro Sortierer

Typen KS 5 und KS 6, Sieb- oder
Rollensortierer, leistungsfähig,
robust und preisgünstig.

Cramer Legeautomat

Cramer Junior, die preisgünstigste,
vollautomatische Kartoffellege-
maschine auf dem Schweizer
Markt.



NEU



Samro Farmer

Jetzt ist er da, der neue Kartoffel-
vollernter, auf den Sie schon lange
gewartet haben. Ein leistungsfä-
higes Schweizer Qualitätsprodukt zu
vernünftigem Preis, welches eine
Lücke in unserem Programm jetzt
schliesst. Lieferbar als Absackmo-
dell oder mit mechanischem Roll-
bodenbunker.

Unsere Vertreter:

Nyffeler Willy, 3327 Lyssach, Tel. 034 45 12 26
Meier Maschinen AG, 8460 Marthalen, Tel. 052 43 21 21
Sandmeier Rudolf, 5707 Seengen, Tel. 064 54 12 38

Samro

hk

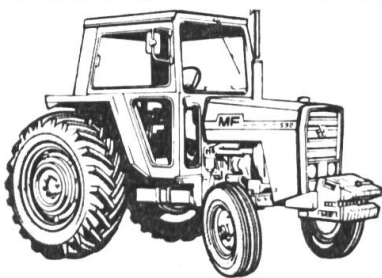
Bystronic Maschinen AG, Abt. Landmaschinen
3400 Burgdorf, Telefon 034 22 55 55

Eine neue Generation von **MF**-Traktoren



200er Serie

500er Serie



MF-245
MF-260 SUPER
MF-275 SUPER
MF-285 SUPER

MF-560 SUPERCAB
MF-575 SUPERCAB
MF-590 SUPERCAB
MF-595 SUPERCAB

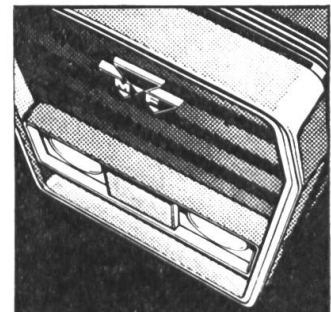
MF-Traktoren werden auch in
Original-MF-Allradausführung, mit Zentralantrieb
und hydraulischer Lamellenkupplung geliefert.

**Besuchen Sie uns an der AGRAMA in Lausanne
vom 10.-15. 2. 1977, Halle 6, Stand 616**

Generalvertretung für die Schweiz

Service Company Ltd. Dübendorf

8600 Dübendorf, Usterstrasse 124/126
Telefon 01 820 12 12



MF
Massey Ferguson

Die elektrische Barriere BRAY-ABRU sichert Ihnen freie Zufahrt für alle Fahrzeuge, ohne dabei aus- oder abzusteigen



- öffnet und schliesst von selbst
- immer geschlossene Tore
- kann, wenn nötig, in offener Position blockiert werden
- isolierter Gummihandgriff für Fussgänger
- in wenigen Minuten montiert

Das Elektrotor ist aus Fiberglas hergestellt und mit Schutzgummi überzogen, damit die durchfahrenden Fahrzeuge nicht beschädigt werden. Die Barriere kann an die meisten elektrischen Viehhüt-apparate angeschlossen werden (besonders empfehlenswert UTINA PANTHER mit Trockenbatterie oder RESONA für Netzanschluss).

Die BRAY-ABRU-Barriere ist in zwei Ausführungen erhältlich:

Modell 1: für Durchfahrten bis zu 3.60 m **Fr. 145.—**

Modell 2: für Durchfahrten bis zu 5.00 m **Fr. 160.—**

Torangeln und ein isoliertes Erdkabel sind im Preis inbegriffen.

BRAY-ABRU «Mini-Computer» Der magnetische Kalender für rationelle Viehzucht



Auf dem Milchvieh-«Mini-Computer» können Sie jeden Tag mit einem Blick feststellen, welche Kühe unmittelbar

- vor dem Kalben stehen
- welche tragend sind
- welche trocken stehen
- welche zu belegen sind
- welche Vorbereitungsfutter bekommen müssen
- welche zum 2., 3. oder 4. Mal belegt worden sind

Die drehenden Zeiger, sowie die magnetischen, numerierten Würfel, geben Ihnen tagtäglich eine genaue Statistik Ihrer Herde. Eines ist sicher, der BRAY-Kalender bringt Ihnen auf die Dauer gesehen viel mehr ein, als Sie dafür ausgeben.

Kalender ohne Plastiktüre: **Fr. 270.—**

Kalender mit Plastiktüre: **Fr. 365.—**

75 magnetische Würfel: **Fr. 45.—**

Bestellen Sie bei Ihrem Händler oder direkt beim Importeur

abru

A. BRUHIN-WEBER S.A.

Tél. (021) 56 1105

1604 PUIDOUX

Landmaschinenschau AGRAMA Lausanne vom 10.—15.2.1977 in Halle 18, Stand-Nr. 1804
(oberhalb Restaurant Pêcheur, 1. Stock)

Bitte senden Sie mir:

..... Paar elektrische Barrieren Modell 1 / Modell 2 *

..... Bray-Abu-Kalender mit 75 magnetischen Würfeln mit / ohne Schutztüre *

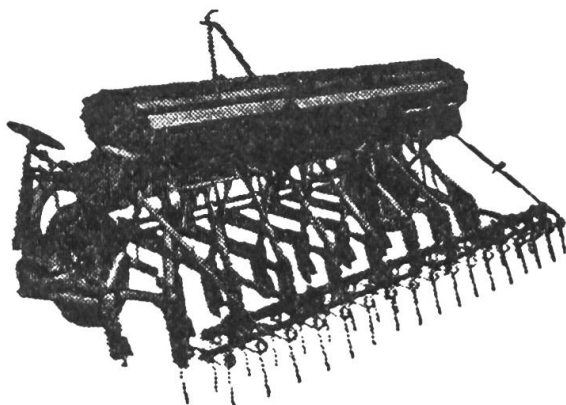
(* Nichtzutreffendes streichen)

Adresse:

Postleitzahl: Ort:

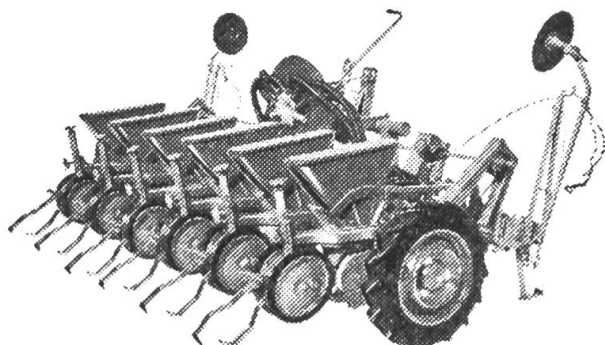
HARUWY

Drei bewährte Produkte von Nodet
Sämaschine Nodet



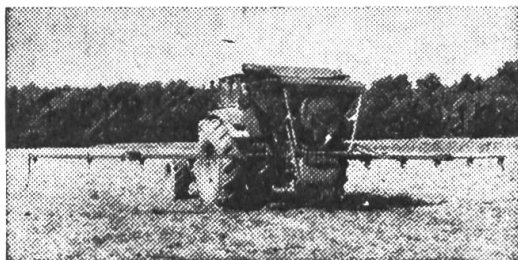
einfach und solid, in Breiten von 2 bis 6 Meter mit beidseitigem Antrieb, Saatauslauf nach vorne, zentrale Druckregulierung usw.

Einzelkornsämaschine Nodet-Pneumasem II
völlig pneumatisch



für Mais, Bohnen, Zuckerrüben, Runkeln, verschiedene Gemüse usw., lieferbar mit dem **zentral aufgebauten, mechanisch-pneumatischen Granulatstreuer Nodet**

Breitdüngerstreuer Nodet
mechanisch-pneumatisch



Arbeitsbreiten 9 und 12 m. Transportbreite nur 2,32 m. Auch geeignet für **Mikrogranulate** und **Unterblattdüngung**.

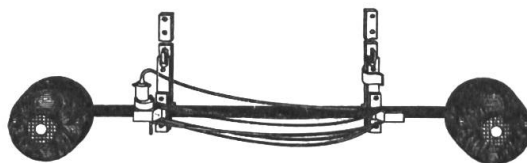
Unsere Mitarbeiter in der **Deutschschweiz**:
Walter Pfanner, 3250 Lyss BE, Tel. 032 - 84 13 79
Christian Moser, 2943 Vendlincourt BE, 066 - 74 46 89
Walter Gerber, 3324 Hindelbank BE, 034 - 51 13 08
Roland Baumgartner, 8162 Steinmaur ZH, 01 - 853 06 46



HARUWY 021 / 911141

Landmaschinenfabrik
Hans-Rudolf Wyss, Vernand, 1032 Romanet s. Lausanne

Lutz-Leuchten



Schluss-, Blink-, Bremslicht

in ganz Europa bewährt.
Inkl. Kabel, Briden, zusätzlicher Steckdose.
Leuchte für verschiedene Wagen verwendbar.
Leichtes Umstecken!

Fertige Anlage, Lampendurchmesser 14 cm
nur Fr. 125.- netto.

GRIESSER
Maschinen AG

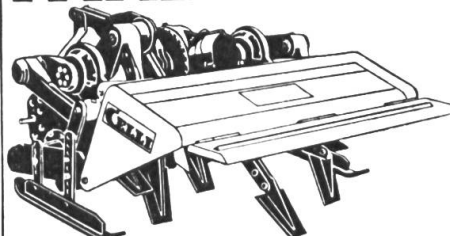
8450 Andelfingen 1, Zürich

Telefon 052 - 41 11 22/23



Bei Maschinen-Käufen sich auf
die Inserate in der «Schweizer
Landtechnik» beziehen!

SPATEN- MASCHINE



Die neue Celli-Spatenmaschine besitzt ein 4-Gang-Getriebe, das eine flexible Arbeitsgeschwindigkeit erlaubt. Es sind verschiedene Typen erhältlich: mit Arbeitsbreiten von 1.10-2.25 m und mit variablen Arbeitstiefen von 20-40 cm. (3-Punkt-Aufhängung). Keine Furchen und keine Bodenverdichtungen mehr.

SILENT AG

8108 Dällikon

Bucherstrasse 16

Tel. 01 844 00 10

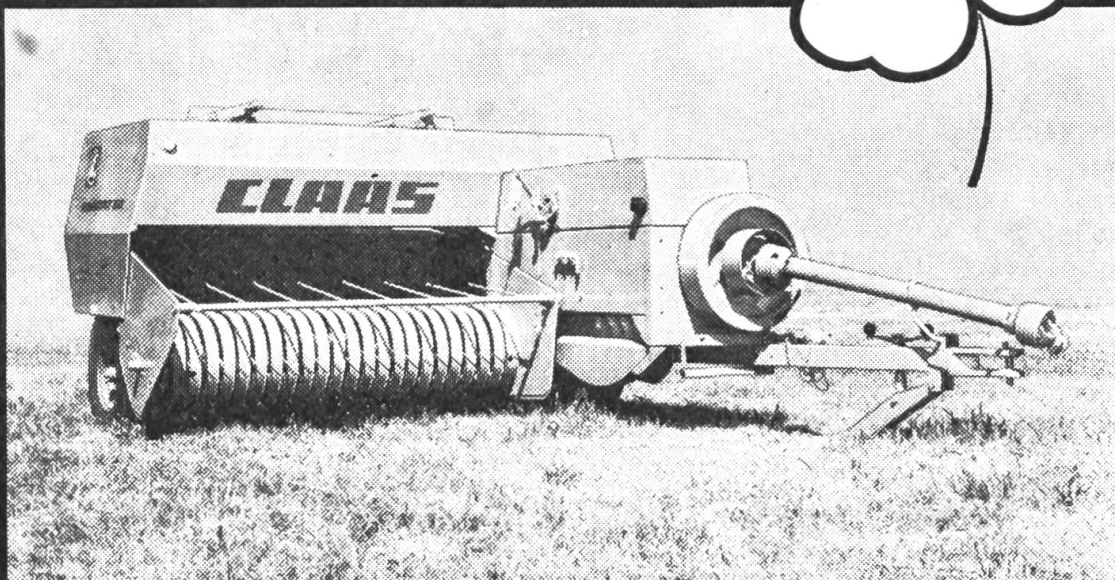
Wir sind an der AGRAMA, Halle 3.
Kommen Sie unverbindlich bei uns vorbei.

Landmaschinenschau, Halle 8

CLAAS

Ballen-Expresß

Auch für die Futterernte CLAAS: stark im Mähen, Wenden, Schwäden, Laden und Häckseln.



Schneller geht's mit CLAAS. Mit den technisch-perfekten Hochdruckpressen. Grundsolide. Wertbeständig. Leicht einzustellen. Gleichmäßige Preßgutzuführung. Exakter Schnitt ohne Messerverkanten. Alle Pressen pressen ruck-zuck Ballen, die halten. Dank des einzigartigen Knoters. Also: Mehr Sicherheit – mehr Leistung.

Mehr Leistung mit der DOMINANT, CONSTANT, MARKANT 40, 50 und – neu – MARKANT 60: 1,80 m Aufnahmebreite + extrem große Kanaleinfüllöffnung + besonders langer Kolbenweg = gut für 18 t/h. Wo gibt's das sonst noch?

Hochdruckpressen von CLAAS. Damit Sie niemals in Druck kommen.



77-05 CH



Mähdrescher



Pickup-Pressen



Feldhäcksler



Futtererntemaschinen

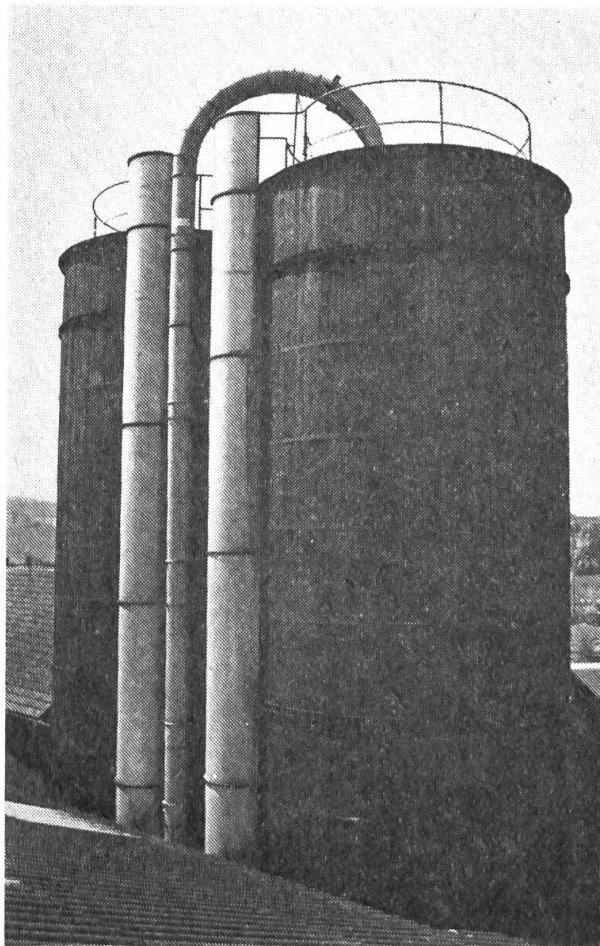


**Stark
in der Ernte-
auf CLAAS
ist Verlaß**



LANDMASCHINEN AG, 3018 Bern-Bümpliz-Süd, Telefon 031 / 56 12 01
HANS MEIER, Landmaschinen, 8460 Marthalen ZH, Telefon 052 / 43 21 21
FRIED, Landmaschinen AG, 5322 Koblenz AG, Telefon 056 / 46 13 21

Überall HEGNER-Silos



Ob im Freien oder unter Dach
mit Einzelluken oder dem
HEGNER-Lukenband mit den seit Jahren be-
währten Spezialgummiabdichtungen.

Dauernd dicht durch Doppelkeilnuten und
hermetischem Dachabschluss.
Dach und Metallbänder aus dauerhaftem,
wetterfestem Cortenstahl.

STEPHAN HEGNER AG SILOBAU
8854 GALGENEN SZ Telefon 055 - 64 36 44

GUTSCHEIN für

- ☐ HEGNER-
Dokumentation ☐ unverbindliche Beratung
☐ unverbindliche Offerte für:

ca. m ϕ , ca. m Höhe, Inhalt m²

Voraussichtlicher Silostandort SLA

☐ im Freien ☐ unter Dach Anzahl Silos

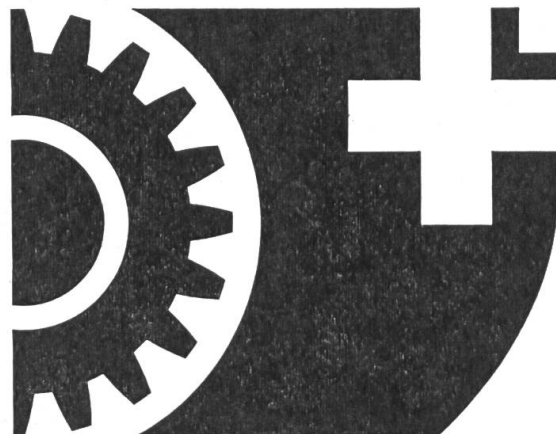
Name, Vorname

Adresse

PLZ/Ort

Telefon

AGRAMA



Erfahrungs- austausch

an der

Schweiz. Landmaschinenschau

Die AGRAMA ist Treffpunkt von Flach-
land- und Bergbauern, von Gemüse-
pflanzern, Obst- und Weinbauern
sowie Agronomen, Agrarjournalisten
und Beratern aus allen Regionen
unseres Landes. 120 Aussteller zei-
gen auf 27 000 m² ihre Landmaschi-
nen und Geräte, weil sie deren Vor-
teile kennen und davon überzeugt
sind.

Kennen Sie einen besseren Ort, als
an einem Stand oder im Gespräch
mit Kollegen oder Fachleuten Erfah-
rungsaustausch zu betreiben?

10. – 15. Februar 1977
Lausanne

Geheizte Hallen des Comptoir Suisse. Offen von
09.00 – 18.00 Uhr. Tageskarten Fr. 5.–. Ehefrauen
und Kinder gratis. Jugendliche und Militär Fr. 2.50.
Landw. Schulen gratis. Besondere Bahnvergünsti-
gungen am Wochenende. Vorteilhafte Pauschal-
arrangements beim Verkehrsbüro Lausanne
(Tel. 021 27 73 21).



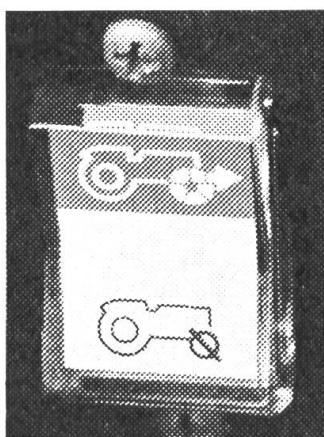
Der mechanische Frontantrieb von John Deere. Mehr Zugkraft für kleine und mittlere Traktoren.

Für Traktoren der unteren und mittleren PS-Klasse ist der mechanische Frontantrieb immer noch die wirtschaftlichste Lösung. Auch hier bietet Ihnen John Deere ein System mit entscheidenden Vorzügen.

Der Antrieb, zum Beispiel, wird mit einem Fingertip auf den Kippschalter elektro-hydraulisch in Gang gesetzt. Ob im Stand oder während der Fahrt, kuppeln ist nicht erforderlich. Der Antrieb wird über eine hydraulisch betätigte Mehrscheibenkupplung zugeschaltet, die von einem einfachen elektrischen Magnetventil betätigt wird. Diese Kupplung wirkt zugleich als Überlastungsschutz.

Die Kraftabnahme für die Vorderäder erfolgt direkt am Differential. Die vorderen Achsgelenke sind extra verstärkt um auch härtesten Einsätzen des Allradantriebs dauerhaft standzuhalten. Die Änderung der vorderen Spurweite wird durch einfaches Wenden der Felgen erreicht.

Alles in allem stellt dieser John Deere-Allrad die moderne Konzeption eines mechanischen Frontantriebes dar.



Es ist ein System, das John Deere erprobte und für dessen Zuverlässigkeit John Deere garantiert.

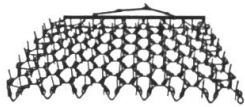
Der mechanische John Deere-Frontantrieb ist jetzt für alle Traktoren von 34 bis 50 kW (46 - 68 DIN/PS) lieferbar.

Sprechen Sie mit Ihrem John Deere-Fachhändler über weitere Einzelheiten oder eine praktische Vorführung.



MATRA ZOLLIKOFEN, 3052 Zollikofen, Tel. 031 57 36 36

PJP Wieseneggen



von **GRIESSER**

Hergestellt mit über 90-jähriger Erfahrung bei Parmiter in England.
Erstklassiger Qualitätsfederstahl.
Einzelfelder für leichte Handhabung.
Dickwandige Stahlrohr-Zugbalken.

3 m kpl. Fr. 790.—

4 m kpl. Fr. 1057.—

5 m kpl. Fr. 1335.—

10 Tage 3% Skonto! oder nach Vereinbarung.
Im Januar 5% Winterrabatt.

Auch lose Eggenfelder lieferbar.

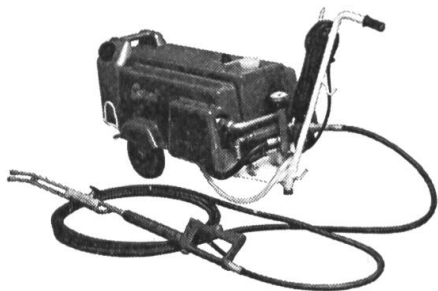
Verlangen Sie Unterlagen beim Generalvertreter

G **GRIESSER Maschinen AG**

8450 Andelfingen 1 ZH Tel. 052 - 41 11 22/23

Gerni - Hochdruckreiniger

NEU: G-Modelle mit Jet-Injektor-System
Modelle mit 60, 80, 110 und 150 bar
Druck stufenlos regulierbar
Reinigungsmittelzufuhr wird am Strahlrohr reguliert



PREIS AB
Fr. 2820.—!

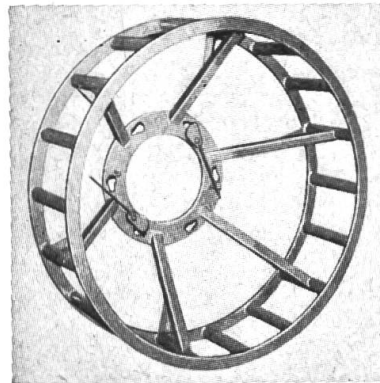
Gerni-Hochdruckreiniger im Einsatz für

- Maschinen und Fahrzeuge
- Fassaden und Schwimmbäder
- Gebäude und Ställe
- Metzgereien und Käsereien

Lieferbar mit Sandstrahl-Ausrüstung
Verlangen Sie eine unverbindliche Vorführung
Beratung, Projektierung, Montage und Service

acar ACAR AG, Giessenstrasse 15
8952 Schlieren, Telefon 01 - 730 52 52
Abt. Industrie, Hydraulik und Pneumatik
Filialen in: Bern, Fribourg, Lugano und Zürich

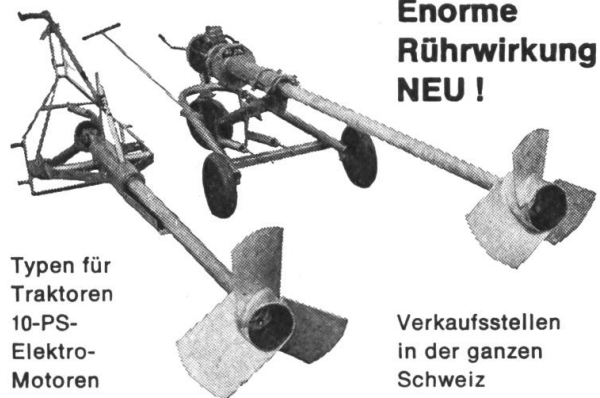
AGRAMA Halle 1 Stand 106



Gitter- räder

vom Hersteller

H. + R. Schaad
Metallbau
2543 Lengnau
Tel. 065 - 8 01 44



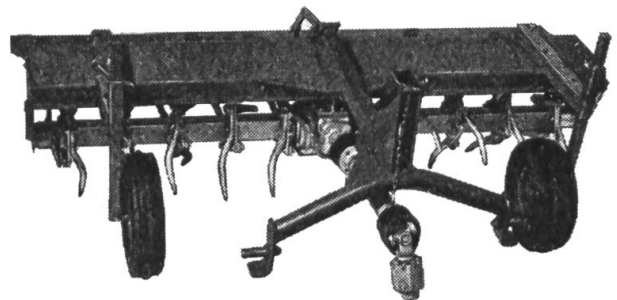
**Enorme
Rührwirkung
NEU !**

Typen für
Traktoren
10-PS-
Elektro-
Motoren

Verkaufsstellen
in der ganzen
Schweiz

Früh's Mixer und Mixer-Pumpen

Mit dem In- und Ausland-Patent Obenansaugtopf.
Dazu Verschlauchungspumpen mit 10 PS schon über
50 m Druckhöhe, und Typ zum Fassfüllen.



**Rotor-Spaten oder Zinken-Egge für ganz besondere
Leistungen durch die patentierte runde Zinkenform.**
Unvergleichliche Eggarbeit. Kein zerschneiden des Un-
krautes. Keine Sohlenbildung des Untergrundes. Nach-
stellbare, verschleissarme Zinken.

Verlangen Sie Prospekte oder Vorführung.

Früh

J. Früh
Maschinenfabrik
9542 Münchwilen TG
Tel. (073) 26 20 33

**AGRAMA, Lausanne, Halle 15,
Stand 1524**

M^cCORMICK **International**

- Klare, saubere Form
- Motor mit enormen Kraftreserven
- Moderne Getriebe
- Hydraulik mit Oberlenkersteuerung
- Universelle Ausrüstung
- Serienmäßiger Arbeitskomfort
- Servicegerechte Konstruktion.



Neu
433 533 633

Allradantrieb
 ab 45 PS

Verlangen Sie weitere Unterlagen. Wir freuen uns auf Ihre Anfrage.



ROHRER-MARTI



Aktiengesellschaft Rohrer-Marti, Landmaschinen
 8105 Regensdorf, Tel. 01 840 11 55, 3052 Zollikofen, Tel. 031 57 11 57

Coupon:

Ich/Wir wünsche(n):

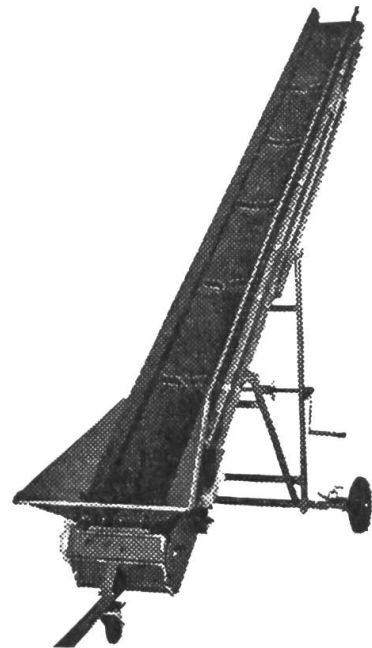
Unterlagen über INTERNATIONAL.....

Meine/Unsere Adresse und Tel. Nr.

Blaser

an der AGRAMA, Halle 6

Beachten Sie unsere konstruktiven Neuerungen und Verfeinerungen. Diese bringen erhöhte Arbeitsleistung, mehr Bedienungskomfort und optimale Betriebssicherheit — alles zu vernünftigen Preisen.



Sollten Sie die AGRAMA nicht besuchen können, verlangen Sie unverbindlich telefonisch Unterlagen über unsere aktuelle Typenreihe 1977. Telefon 034 - 45 14 44.



Der Spezialist in neuzeitlicher Fördertechnik

Blaser

Maschinenfabrik AG
3422 Kirchberg / Rüdtilgen
Telefon 034 - 45 14 44



**Doppelbereifung
Giterräder
Felgen**

müller

Franz Müller
6017 Ruswil
Mechanische Werkstätte
Telefon 041 - 73 11 58

VERKAUF ÜBER DEN LANDMASCHINEN-FACHHÄNDLER

Doppelbereifung und Giterräder für alle Traktorentypen, Ladewagen und Transporter

Typ Zusatz:

1000-fach bewährt, geeignet für Hangbetriebe — Verhütung von Bodendruckschäden — Höchst preiswert, weil nur Zusatz — Der beste Schutz gegen Umstürzen

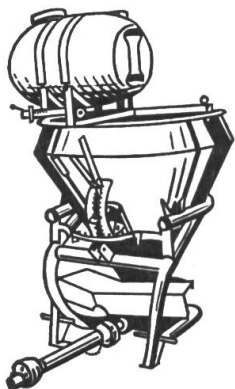
Typ Kombi:

Geeignet für Ackerbaubetriebe weil auswechselbar, 100-fach bewährt

Speziell für Schweizer Verhältnisse gebaut ● 15-jährige Fabrikationserfahrung ● Ersatzteil-Service.



Maschinen AG, 4112 Bättwil bei Basel, Telefon 061 75 11 11
präsentiert eine Auswahl aus dem grossen Programm
erstklassiger Qualitätsmaschinen für die Landwirtschaft



Unser Angebot an Düngerstreuern dürfte in seiner Vielfalt
kaum überboten werden:
unübertroffene Streugenaugkeit bieten

... der KUXMANN-TELLERSTREUER

... und der KUXMANN-BANDSTREUER
(bei nur 12 m Arbeitsbreite
2,65 m Transportbreite!)

SCHLEUDERSTREUER bereits ab Fr. 690.—
KASTENSTREUER, Salz- und Sandstreuer

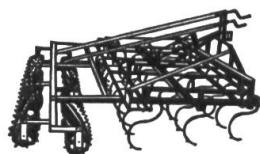
**Es lohnt sich, vor dem Kauf eines Düngerstreuers zuerst von Müller ein Angebot
zu verlangen!**



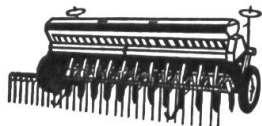
NEU! Mühlen NEUERO RVO mit automatischer Mengenregulierung,
absolut sicher!

Daneben führen wir alle Sorten von Mehrzweck-Hammermühlen, auch
für Stroh geeignet.

**FEDERZAHN-KULTUR-
EGGEN** mit Ein- oder
Zweiwalzenkrümmler



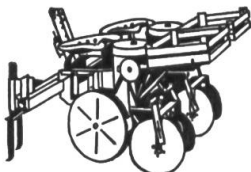
WIESENEGGEN
in allen Grössen.



FIONA-Präzisions-SÄMASCHINEN,
die Sämaschine o h n e Reparaturen!

Pneumatische und mechanische Einzelkornsämaschinen
AEROMAT / CENTRA-DRILL.

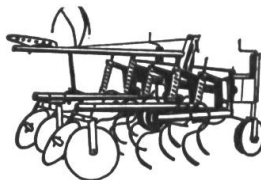
MÜLLER-TRAKTOR-VIELFACHGERÄTE, bekannt und bestens bewährt seit Jahr-
zehnten; dank Baukastensystem immer auf dem neuesten Stand! Vielseitig, prak-
tisch unbeschränkt ausbaufähig. Einige Anwendungen:



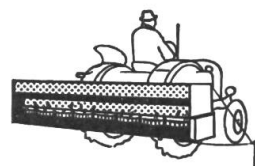
... als Kartoffelsetzgerät



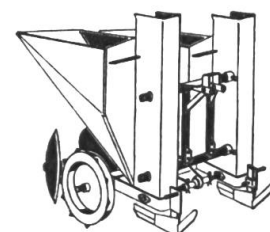
... als Hackgerät mit Feder-
zinken und grossen Zudeck-
scheiben



... als ROLL-CULI zur intensiven, mechanischen Unkrautbekämp-
fung. **Spart chemische Spritzmittel = aktiver Umweltschutz!**



MISTZETTER
in diversen Grössen.



**GRUSE-KARTOFFEL-
SETZAUTOMAT**
2- oder 4reihig, spez. für
vorgekeimtes Saatgut.



**MAHL-/
MISCH-
ANLAGE
SKJOLD
PICCOLO:**
Günstiger Preis,
beste Qualität!
Modell 1977 noch
kompakter konstruiert!



AGRAMA, LAUSANNE, 10.—15. Februar 1977, Stand 1518

Maschinen AG, 4112 Bättwil bei Basel, Telefon 061 75 11 11

Jetzt bieten die FIAT-Traktoren noch mehr Sicherheit und Komfort

In absehbarer Zeit werden die Sicherheitsrahmen für die Traktoren obligatorisch. Wir haben vorgesorgt. Nun gibt es zu den FIAT-Traktoren eine speziell zweckmässige und interessante Lösung. Es ist ein neues, sorgfältig durchdachtes Konstruktionskonzept, das besten

Schutz, optimale Beweglichkeit und Wohlbefinden für den Fahrer und auch eine tadellose Sicht bietet. Die mit dem Traktor integrierte, solid auf starke und breite Kotflügel abgestützte Konstruktion ermöglicht es, nach dem Baukastensystem jederzeit den Sicherheitsrahmen zum

Sicherheitsverdeck oder zur Sicherheitskabine zu erweitern. Und wenn Sie dazu den vorteilhaften Preis für den Sicherheitsrahmen kennen, **wird Ihr nächster Traktor erst recht ein FIAT sein.**

BUCHER

BUCHER-GUYER AG
8166 Niederweningen ZH
Telefon 01/856 03 22



BON für den neuen
12-seitigen FIAT-Katalog
Adresse _____
