

Zeitschrift: Landtechnik Schweiz
Herausgeber: Landtechnik Schweiz
Band: 38 (1976)
Heft: 4

Werbung

Nutzungsbedingungen

Die ETH-Bibliothek ist die Anbieterin der digitalisierten Zeitschriften auf E-Periodica. Sie besitzt keine Urheberrechte an den Zeitschriften und ist nicht verantwortlich für deren Inhalte. Die Rechte liegen in der Regel bei den Herausgebern beziehungsweise den externen Rechteinhabern. Das Veröffentlichen von Bildern in Print- und Online-Publikationen sowie auf Social Media-Kanälen oder Webseiten ist nur mit vorheriger Genehmigung der Rechteinhaber erlaubt. [Mehr erfahren](#)

Conditions d'utilisation

L'ETH Library est le fournisseur des revues numérisées. Elle ne détient aucun droit d'auteur sur les revues et n'est pas responsable de leur contenu. En règle générale, les droits sont détenus par les éditeurs ou les détenteurs de droits externes. La reproduction d'images dans des publications imprimées ou en ligne ainsi que sur des canaux de médias sociaux ou des sites web n'est autorisée qu'avec l'accord préalable des détenteurs des droits. [En savoir plus](#)

Terms of use

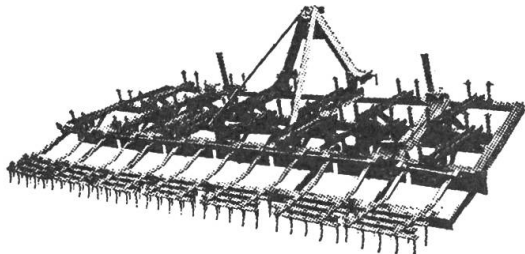
The ETH Library is the provider of the digitised journals. It does not own any copyrights to the journals and is not responsible for their content. The rights usually lie with the publishers or the external rights holders. Publishing images in print and online publications, as well as on social media channels or websites, is only permitted with the prior consent of the rights holders. [Find out more](#)

Download PDF: 03.02.2026

ETH-Bibliothek Zürich, E-Periodica, <https://www.e-periodica.ch>

NEU! Rabewerk-Wiesenegge

für die Frühjahrs-Weidepflege



- verteilt Maulwurfhaufen und Kuhfladen (werden Kuhfladen nicht beseitigt, beträgt der Geilstellenanteil auf der Weide im Jahresdurchschnitt ca. 35% = Minderertrag)
- verteilt, ebnet, kämmt und eggt
- 5 verschiedene, hintereinander angeordnete Werkzeuge erzielen einen ausgezeichneten Pflegeeffekt
- Arbeitsbreiten 2,30 m bis 4,10 m

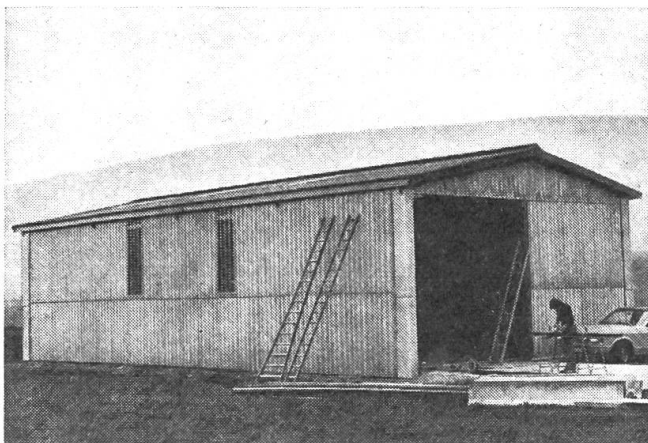
Verlangen Sie unseren Spezialprospekt

Generalvertretung für die Schweiz:

DEZLHOFER AG

Landmaschinen — Traktoren
9246 Niederbüren SG Telefon 071 - 81 14 21

Haben auch Sie Platzprobleme?



Wenn ja, verlangen Sie ausführliche Informationen über unsere neuen

MEHRZWECKHALLEN

reelle Preise, kurze Lieferfristen

PETER KÖNIG-SCHWEIZER 3053 Wiggiswil

Telefon 031 - 86 00 94

Verkaufsbureau Westschweiz:

28, Pré-du-Marché, 1004 Lausanne, Telefon 021 - 23 57 03

Exakt düngen bringt guten Ertrag und spart Geld

Die Voraussetzung dazu:

Der KUHN-COMET-Düngerstreuer

Ein Schleuder-Düngerstreuer, der alle Düngerarten mit der gleichen Präzision streut.

Genaue Regulierung der Streumenge sowie des Streuwinkels.

Exakte Grenzarbeit nach links und rechts.

Alles vom Traktorsitz aus mit einer Hand zu bedienen.

Der einzige Streuer mit patentierter automatischer Befeuchtungsanlage für Thomasmehl.

Das Streugut wird während der Arbeit kontinuierlich im gewünschten Verhältnis befeuchtet.

Das speziell patentierte Rührwerk (das Geheimnis des Erfolges) bringt den befeuchteten Dünger absolut störungsfrei direkt auf den Streuteller. Die Wassermenge wird vom Fahrersitz aus genau dosiert.

Der KUHN-Düngerstreuer, Ihr Gewinn



Import und Wiederverkauf:

Service Company Ltd. Dübendorf

Usterstrasse 124/126, 8600 Dübendorf/ZH,
Tel. 01/820 12 12

Mähen oder Mähen und Aufbereiten oder Eingrasen mit dem **PZ Mähknickzetter**

Mehr als 100 Referenzen
in der Schweiz

Bewährtes PZ-Rotormähwerk
CM 165

Problemloses Aufbereiten

Beste Messresultate
des Knickzeters

Preisschlager



Senden Sie mir unverbindliche Unterlagen über den
interessanten PZ-Mähknickzetter CKC 165

Bon

Name: _____

Vorname: _____

Tel. _____

PLZ / Ort: _____

Hof: _____

MESSER

Ernst Messer AG 4450 Sissach

Industrie- und Landmaschinen Telefon 061 - 98 23 21



GS-Doppelbereifungen und Gitterräder

- Verhindern Ackerschäden, erhöhen Zugkraft und Hangtauglichkeit
- Einzigartiges Kupplungssystem für Wechselbereifungen
- Auch für Mähdrescher sehr gut geeignet
- Aeusserst Preisgünstig

GEBR. SCHAAD Landmaschinen 4552 Derendingen
 Telefon 065 - 3 61 34 ab Frühjahr 1975 Telefon 065 - 42 21 34



Unfallverhütung durch JAKOB - SICHERHEITS - KABINEN

1. geprüftes Schweizerfabrikat in verschiedenen Ausführungen
 für alle Traktormarken
 20 Jahre Erfahrung im Kabinenbau.

Lieferung durch den Landmaschinenhandel oder durch:

W. JAKOB Kabinenbau 8586 Engishofen-Erlen TG Telefon 071 - 69 11 91



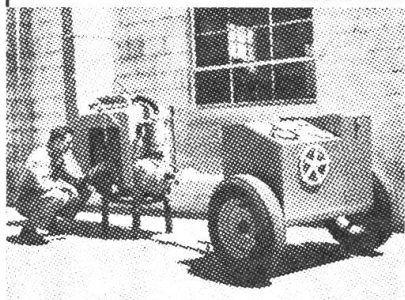
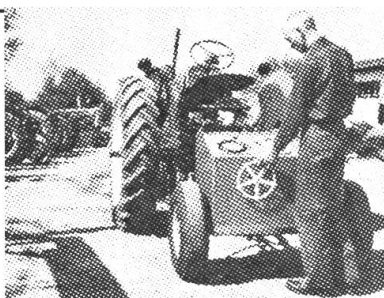
LADEKRAN LEON

- Ein kleiner Lader mit grosser Leistung
- Stabil — Preisgünstig
- 3-Punkt-Aufhängung sowie Aufbau-
möglichkeit auf Transporter
- Ausrüstbar mit Mistgabel, Tieflöffel, Rüben-,
Erd- und Sandgreifer
- 2 Modelle: T 350 und T 400
- Verlangen Sie Prospekte und Vorführung

S + M maschinenbau
 landmaschinen
reichenbach i.k.

schmid + mägert telefon 033 76 11 62

eu
ESCHLER
URANIA



Kennen Sie das bewährte Motorentestgerät?

- Mit dem Dynamometer können Sie Ihren Traktor wie beim härtesten Einsatz auf dem Felde belasten
- PS-Leistungen können direkt abgelesen werden
- Bei neu revidiertem Motor kann das Einlaufprogramm in verkürzter Zeit durchgeführt werden
- Der Motor kann in ein- oder ausgebautem Zustand getestet werden
- Neben der Leistungsmessung (PS) kann in kürzester Zeit u. a. auch die Einspritzung, Zündung, Motordrehzahl, Kupplung usw. getestet und optimal eingestellt werden
- Der Zustand von Occasionen kann mit dem Dynamometer im Handumdrehen analysiert werden

Verlangen Sie heute noch eine unverbindliche Vorführung beim Generalvertreter!

eu
Hydraulik

ESCHLER URANIA

Eugen-Huberstrasse 17
8048 Zürich-Altstetten

Telefon 01 - 64 13 15

Filialen in: Lausanne, St. Gallen, Basel, Winterthur, Sion, Ebikon/LU, Carouge/GE, Buchs/SG, Regensdorf

Wir wünschen nähere Auskunft / Vorführung

Name _____

Adresse _____

PLZ/Ort _____

Ausschneiden und einsenden an: Eschler Urania
Hydraulik, Eugen-Huberstrasse 17, 8048 Zürich



GRANULAT-Streuapparate

- Alle Granulate im Zuckerrüben- und Maisanbau
- Höchste Dosiergenauigkeit
- Einfacher Aufbau auf alle Sämaschinen
- Reihen- und Flächen-Streuung
- GANDY-Erfahrung seit vier Jahrzehnten

Verlangen Sie unseren Gratis-Prospekt

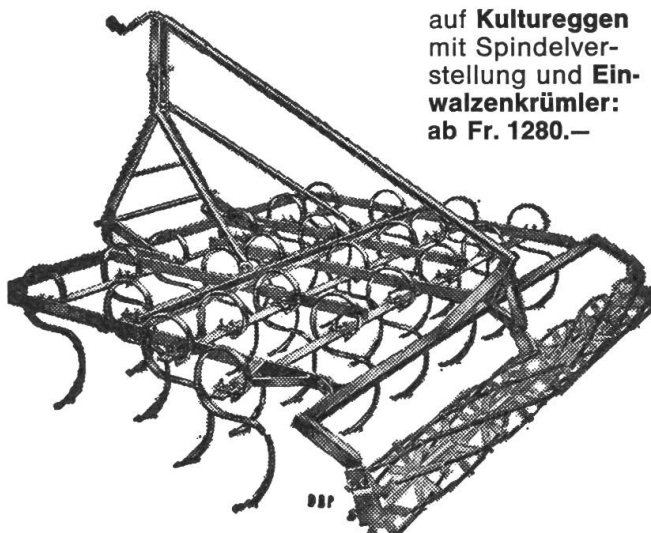
W. SCHAUMLÖFFEL

Telefon 01 - 737 21 83

CH-8903 Birmensdorf ZH Risirainstrasse 7

Bürgis Discountpreise

auf Kultureggen
mit Spindelver-
stellung und Ein-
walzenkrümmer:
ab Fr. 1280.—



LELY Roterra-Kreiseleggen

Arbeitsbreite 2,5 und 3 m

zu: **Preisgünstiger gehts nicht mehr!**



AG, Landmaschinen

8547 Gachnang TG
Tel. 054 - 9 42 59

AEBI-FELLA-Kreiselmäher FKM 180

Text zum Titelbild

Mit seiner Arbeitsbreite von 1,8 m ist der FKM 180 die ideale Maschine für den grösseren Betrieb mit Breitspur- und/oder Breitreifentraktor. An einem 60 PS-Traktor angebaut, mäht er bei günstigen Verhältnissen gegen 2 ha/h.

Die beiden schnelllaufenden, mit vier Messern bestückten Mähtrommeln werden von Doppelprofil-Spezialkeilriemen angetrieben. So werden sie bei Kontakt mit Hindernissen geschont. Wenn zudem zufällig an ein festes Hindernis gefahren wird, klinkt die Sicherheitsvorrichtung aus und lässt das Mähwerk bis ganz hinter den Traktor ausweichen. Die patentierte, sekundenschnelle Höhenverstellung der Mähtrommeln erlaubt eine Schnitthöhe genau nach Ihren Wünschen.

Durch seine Bauart bedingt, ist der Kreiselmäher in Transportstellung sehr kurz und verhindert dadurch bei schneller Strassenfahrt eine zu starke Entlastung der Vorderachse des Traktors.



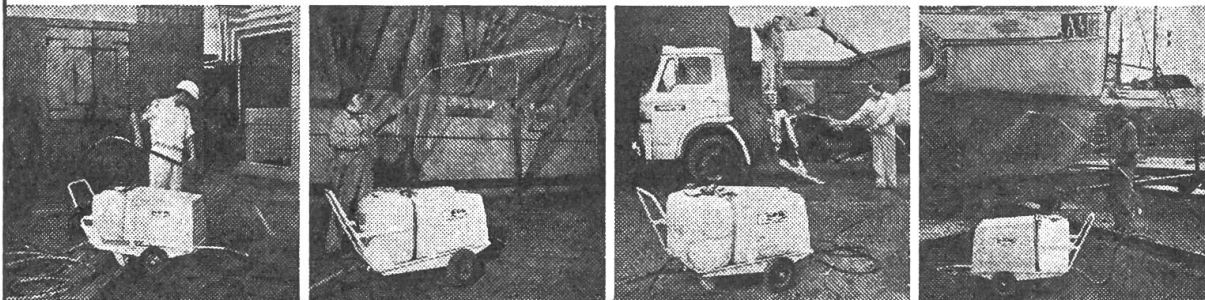
K. E. W.-Hochdruck-Reinigungsgeräte wo immer man Sauberkeit schätzt; vom Fischverarbeitungsbetrieb in Grönland bis zur Konservenfabrik in Australien. Aber auch etliche hundert Schweizerbauern sind stolz auf ihr K. E. W., das führende Hochdruck-Reinigungsgerät mit den großen Leistungen. Lassen Sie sich bei einer praktischen, unverbindlichen Vorführung davon überzeugen!

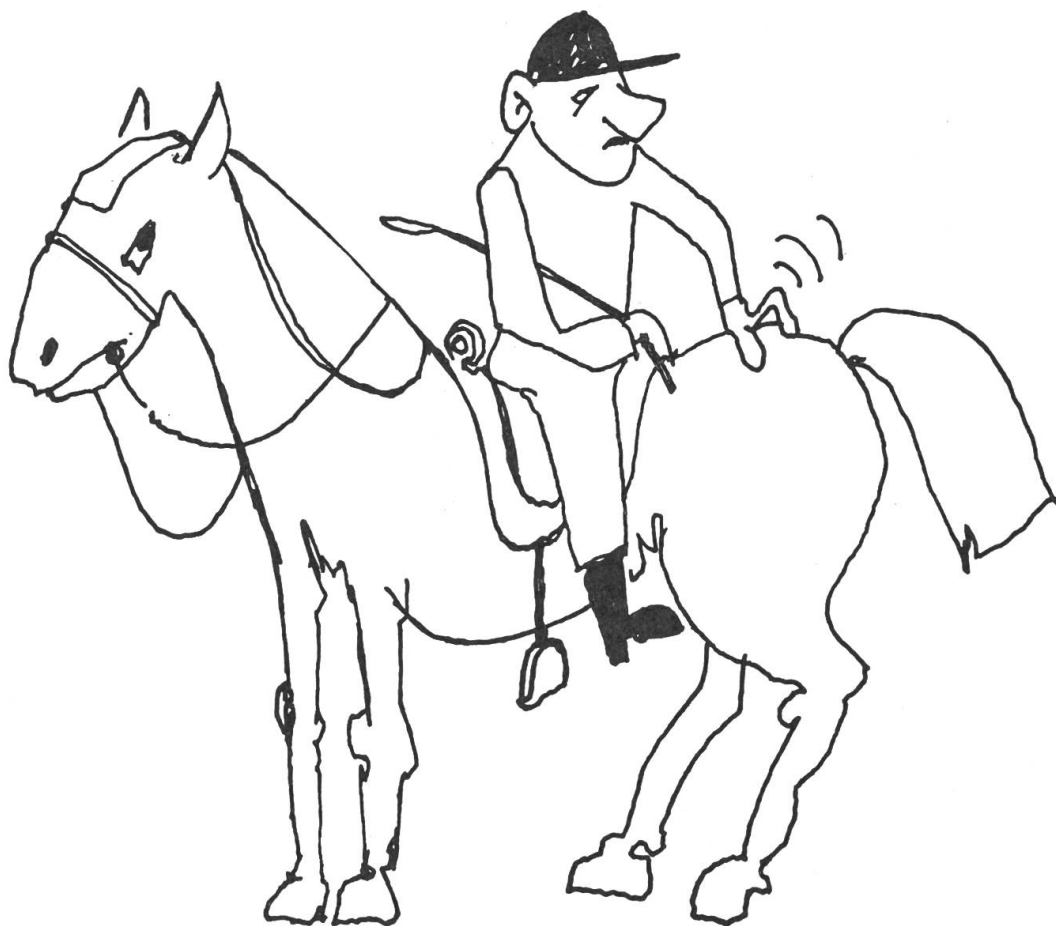
F.T.Sonderegger AG Abt. K.E.W. 9322 Egnach Telefon 071-66 15 46

Ich wünsche absolut unverbindlich und kostenlos:

- a) den farbigen Prospekt mit Preisliste und Referenzadressen
- b) eine praktische Vorführung am:

Adresse: _____





Auf unserem Pferd sitzen Sie nie falsch!



... mit dem KRAMER-Zweiwege-Traktor
können Sie rückwärts-vorwärts fahren.
Sie fahren in jedem Falle vorwärts.

Fragen Sie prominente Praktiker:
Sie haben einen Traktor und einen Selbst-
fahrer.

KramerAllrad

W. MAHLER AG Spezialwerkstätte für Traktoren **8912 Obfelden ZH**

Filialbetriebe: 3034 Murzelen BE

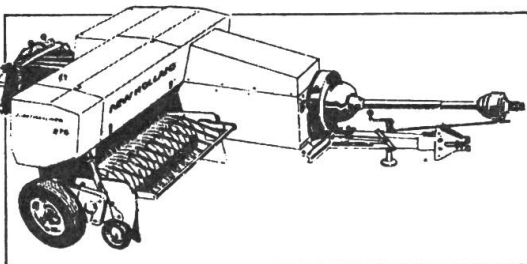
1523 Granges près Marnand

Telefon 01 - 99 41 91

Telefon 031 - 82 09 34

Telefon 037 - 64 12 20

NEW HOLLAND



- noch leistungsfähiger
- enge Pick-up Zinken
- gigantische Kanalöffnung
- HIGH-SPEED Zubringersystem
- verchromte Bindefinger
- pat. Kolbennachstellung
- Weitwinkelgelenkwelle
- Autom. Deichselschwenkung

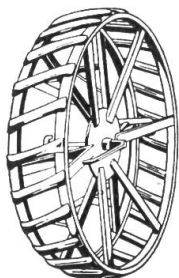
Offizielle Vertretung
Service und Ersatzteildienst

Matzinger AG
8600 Dübendorf ZH

Neugutstrasse 89 - Telefon (01) 821 57 77

Verhüten Sie Ackerschäden mit

Gitterrädern



- Tausendfach bewährt
- selbstreinigend
- Mit Schnellverschluss
- ruhiges Abrollen
- Bodendruck vermindern

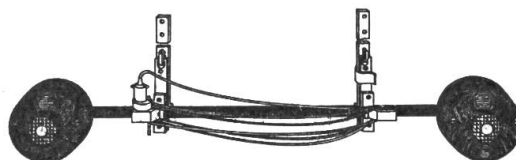
Verlangen Sie bitte
unverbindlich Prospekte bei

Traktoren und Landmaschinen

Gerber & Reinmann AG

4911 Schwarzhäusern Telefon 063 - 2 01 57

Lutz-Leuchten



Schluss-, Blink-, Bremslicht

in ganz Europa bewährt.
Inkl. Kabel, Briden, zusätzlicher Steckdose.
Leuchte für verschiedene Wagen verwendbar.
Leichtes Umstecken!

Fertige Anlage, Lampendurchmesser 14 cm
nur Fr. 125.- netto.

GRIESSER
Maschinen AG

8450 Andelfingen 1, Zürich

Telefon 052 - 41 11 22/23

Hürlimann

der Erste der Besten

Sind Sie preisbewusst und kritisch?

Dann sind Sie bei uns goldrichtig.

Denn echte Werte wie Qualität, Fortschritt und Sicherheit bei Geräten müssen nicht teuer sein. Verlangen Sie Preislisten.

Für welchen Einsatz auch immer Sie ein Förderband vorsehen, an jedes Gerät aus dem umfassenden Blaser-Förderbandprogramm dürfen Sie höchste Ansprüche stellen. Das tun auch wir.

Wer ein Blaser-Förderband anschafft, weiss: Guter Service inbegriffen — Ersatzteile aus eigener Fabrikation — und dadurch Wertbeständigkeit des Gerätes und Sicherheit auf dem Hof.



Uebrigens: dem Faktor Sicherheit — beim Umgang mit Förderbändern — haben wir in der Typenreihe 1976 grösste Beachtung geschenkt!

Bitte senden Sie mir ausführliche Unterlagen über:

- | | |
|--|---|
| <input type="checkbox"/> Allzweckförderer | <input type="checkbox"/> Abkip- und Zubringerbänder |
| <input type="checkbox"/> Gummiförderbänder | <input type="checkbox"/> Futterzubringer |
| <input type="checkbox"/> Steilförderer | <input type="checkbox"/> Ganzes Blaser-Förderprogramm |

Bitte Gewünschtes ankreuzen ☐

Name: _____

Strasse: _____

PLZ/Ort: _____

**Der Spezialist
in neuzeitlicher
Fördertechnik**

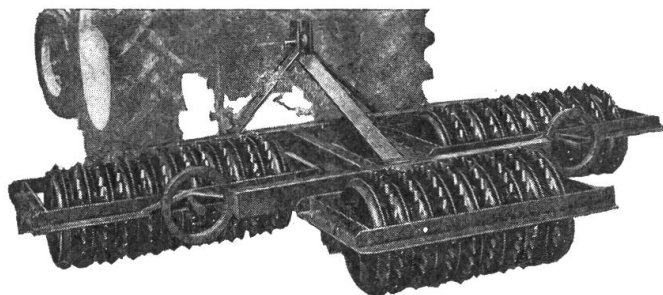
Blaser



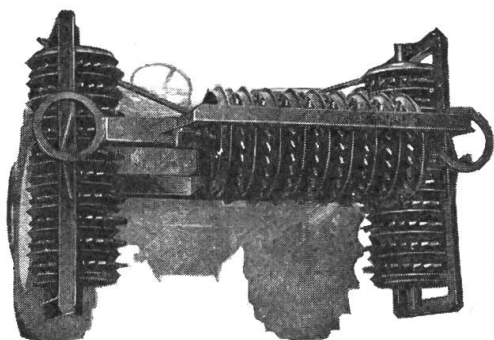
Blaser Maschinenfabrik AG
3422 Kirchberg/Rüdtligen
Telephon 034 45 14 44

Cambridgewalzen

dreiteilig mit Bavaria-Dreipunkt-Anbau-Rahmen



Arbeitsstellung



Transportstellung

Lieferbar auch einteilig, Arbeitsbreite 2,60 m.
auch 3- und 5-teilig für Traktorenzug
Bitte verlangen Sie unsere Spezial-Prospekte.

Bavaria-Generalimport

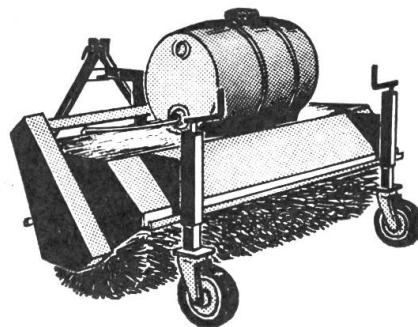


Landw. Genossenschaftsverband GVS
8207 Schaffhausen
Telefon 053 - 3 12 21

Wiederverkäufer gesucht

Wira Kehrfix

Strassen-Kehrmaschinen für
Tarktoranbau mit oder ohne
Sammelbehälter und Sprüh-
vorrichtung.



DEZLHOFFER AG, Landmaschinen
9246 Niederbüren SG
Telefon 071 - 81 14 21

Information

- Merkblatt Nr. 2 des SVLT
«Reparaturen und Revisionen»
Fr. 0.50
- Merkblatt Nr. 3 des SVLT
«Ankauf von landw. Maschinen»
Fr. 0.50
- Muster-Reparaturauftrag
Fr. 0.50
- Merkblatt Nr. 4 des SVLT
«Handwerkliches Können ist
bäuerliche Tradition»
Fr. 0.60

Alle Preise verstehen sich **inkl.**
Porto- und Versandspesen.
Am einfachsten bestellt man gegen
Einzahlung des entsprechenden
Betrages auf das Postcheckkonto
80 - 32608 (Zürich) Schweiz. Ver-
band für Landtechnik, Brugg.
(Auf der Rückseite des grünen
Einzahlungsscheines angeben, was
man mit der Zahlung bestellt!)

**Den Traktor seitlich oder nach hinten überragende Arbeits-
geräte gut sichtbar kennzeichnen!** (siehe Nr. 1/76)

Ein Spezialist leistet viel Zwei Spezialisten leisten mehr



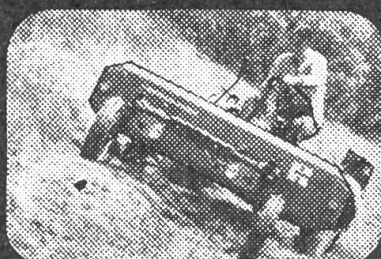
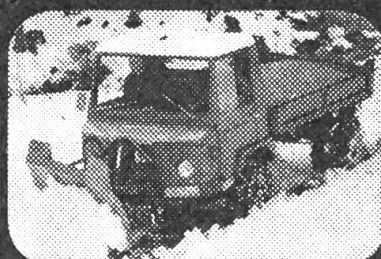
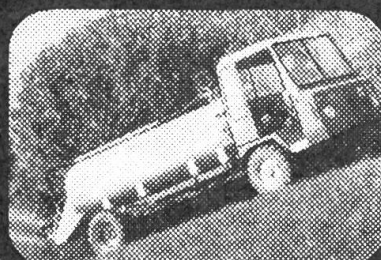
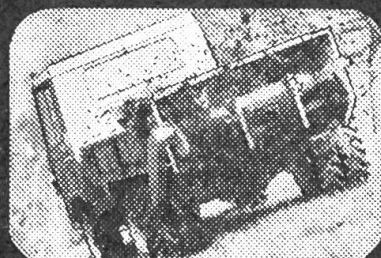
REFORM MULI 45/145

Der Grünland-Spezialist in Hanglagen bis 60 %. Sicher und schnell bewältigt er alle Arbeitsspitzen und anspruchsvollen Aufgaben rund um den Kalender. Als Selbstfahrladewagen, mit einem Fassungsvermögen von 11 bzw. 15m³ – als Mistzetter – mit Güllefaß – Seilwinde und Rückegerät – Schneepflug oder Schneefräse. Und der Dreiseitenkipper sorgt für problemlose Transporte immer wieder zwischendurch. Bestechend ist die rasche und einfache Umbaumöglichkeit von der einen Arbeitsmaschine auf die andere. Als Antriebsquelle dient der bärenstarke Perkins-3-Zylinder Dieselmotor mit Direktinspritzung.

Besonders tiefe Schwerpunktage bei großer Bodenfreiheit dank Portalachsen, 8 Vor- und 8 Rückwärtsgänge, Allradantrieb, Differentialsperre hinten, hydr. Zweikreis-Bremssystem gehören zu den tausendfach bewährten technischen Details des REFORM Muli.

REFORM 2000

Der Spezialist für verstopfungsfreies Mähen und gleichzeitiges Zetten in echter Einmannarbeit mit perfekter Technik: 19 PS 4-Takt Boxermotor, 4 Vor- und 4 Rückwärtsgänge, Differentialsperre, Lenkbremsen, Busatis-Doppelmesser-Schneidwerk und Keilriemenrechen mit veränderlicher Bandgeschwindigkeit.



Bitte senden Sie mir unverbindlich nähere Unterlagen über:

☐ REFORM MULI 45/145

☐ REFORM 2000

Name: _____

Adresse: _____

GENERAL
VERTRETUNG



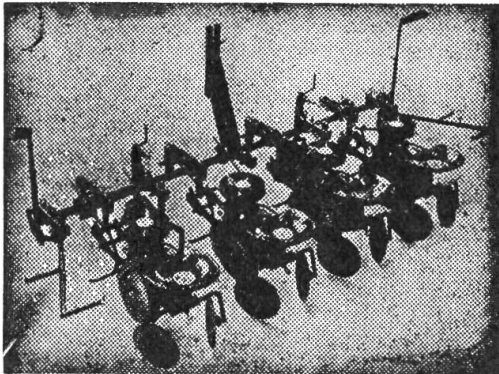
AGROMONT AG

6331 Oberhünnenberg
Telefon 042 - 36 57 57

HARUWY

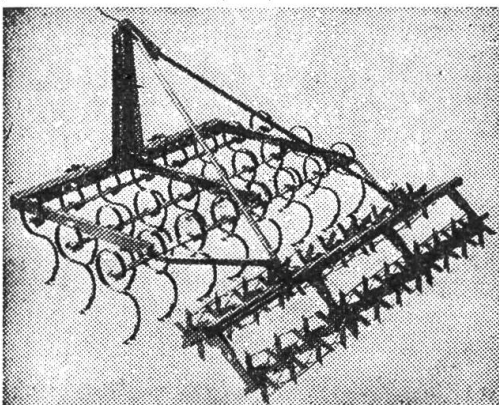
Vielfachgeräte

mit halbautomatischen Setzmaschinen, Hackgruppen, Kammjäter, Häufelscheiben; Rübenhackwerkzeug, Spiro-Zinken (Tiefgrubber) usw.



Kultureggen

2,1 m — 3,3 m mit Einwalzen- oder Doppelkrümmer, Spitzzahn- oder Drahtwalzen, Kombinationsausführungen, oder Bloc-Chassis (Bild).



Hackspinne HARUWY

Roll-Hackgerät für Mais, Zuckerrüben, Gemüse mit aufklappbarem Balken, Stabilisierungsstützrollen steuerbar usw.



Unsere Mitarbeiter in der **Deutschschweiz:**

Walter Pfanner, 3250 Lyss BE, Tel. 032 - 84 13 79
Christian Moser, 2943 Vendlincourt BE, 066 - 74 46 89
Walter Gerber, 3324 Hindelbank BE, Tel. 034 - 51 13 08
Roland Baumgartner, 8157 Dielsdorf ZH, 01 - 853 06 46



HARUWY

Landmaschinenfabrik
Hans-Rudolf Wyss, Vernand, 1032 Romanel s. Lausanne

021 / 911141



Mulchgeräte

Sichel- und Schlegel-Modelle

Unsere Geräte können mehr als nur mulchen. **Aeste und Sträucher** sind kein Problem beim Ausmähen von Junganlagen, Waldwegen, Lichtungen, Strassenrändern u. Brachland.

Unsere Schlegelgeräte eignen sich vortrefflich zum Zerschlagen von **Maisstengeln**.



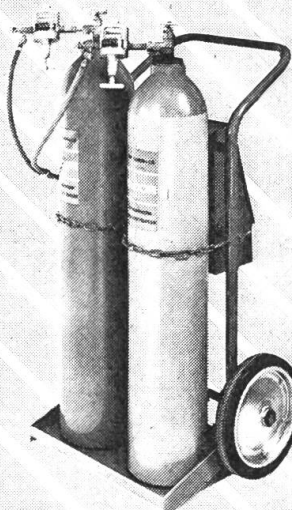
**Verkauf,
Beratung,
Service:**

PAUL STAEHELI, 9315 NEUKIRCH

Tel. (071) 66 12 49

Forst- und Landmaschinen

Die ideale Schweissanlage



für den fortschrittlichen Landwirt

GLOOR liefert «nach Mass» genau das Richtige für Ihren Bedarf.

Prospekte mit Preisangaben erhalten Sie gratis durch Einsenden des Coupon an:

GLOOR

**GEBR. GLOOR AG, Autogenwerk
3400 BURGDORF, Tel. 034 22 29 01**

Name : _____

Adresse : _____

103

förderband universal westeria



2 m verstellbarer
Abwurfwinkel.
Verstellbare
seitliche
Begrenzung.

**Fördert Nieder- und
Hochdruckballen, Heu,
Garben, Rüben,
gehäckseltes Mais-
sowie Häckselgut und
Silage aller Art.**

iselin

ISELIN AG
Landwirtschaftliche Förderbänder
8006 Zürich, Weinbergstrasse 131
Tel. 01 60 30 60 Telex 58667

In jedem Dorf

sind Halter von Traktoren und Trans-
portern anzutreffen, die unserer
Organisation noch nicht angeschlossen
sind. Mitglieder, bewegt diese zum
Beitritt in die betreffende Sektion
oder meldet wenigstens ihre Adresse
dem Zentralsekretariat des Schweiz
Verbandes für Landtechnik, 5200 Brugg,
Postfach 210. Besten Dank!



Weil die Kanadier Millionen Bäume fällen müssen, erfanden sie die Pioneer P 40

In Kanada ist die Waldarbeit besonders hart. Die Ansprüche wechseln
dauernd. Jeder Baum stellt neue Probleme. Die Kanadier denken hart und logisch und
machen jetzt die Pioneer P40, die neue Motorsäge, die alle Probleme
löst:

☐ Kettengeschwindigkeit mit Vollkraft 19 bis 20,5 m/Sek.

☐ Automatische Kettenschmierung mit Regulierung! ☐ 65 cm³

☐ Gewicht 6,3 kg. ☐ Leichtstart bei Hoch- und Tiefst-
temperatur. ☐ Exklusive Sicherheitskette

☐ Gas-Sicherheitsriegel ☐ Alle Teile sofort
zugänglich – keine versteckten Rippen!

☐ **Völlig neues Antivibrationssystem:**

Im Dreieckrahmen mit 6 Isolierpunkten werden
die Vibrationen aufgehoben – Hände und
Schwert bleiben vollkommen ruhig!

Pioneer hat für jede Arbeit die richtige
Motorsäge und die superleichte 51 cm³
Automatic-Säge Pioneer P20, die überall
Verkaufsrekorde bricht.



PIONEER
Geboren in Kanada

12 Monate Garantie und Maschinen-
versicherung!

Bon

Verlangen Sie
bei Almacoa AG
den Katalog mit allen
Einzelheiten und die
Adresse der nächsten
Pioneer-Lokalvertretung

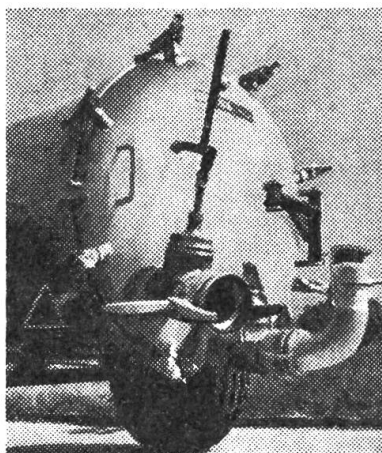
Name _____

Strasse _____

Ort _____

Generalvertretung Pioneer
Almacoa AG, 8021 Zürich
Militärstr. 84, Tel. 01 39 67 50

Das Saug- und Druckfass ALTHAUS verdient auch Ihr Vertrauen



Gemäss offiz. Vergleichsmessungen bieten ALTHAUS-Druckfässer in der **Normalausführung** entscheidende Vorteile.

ALTHAUS-Fässer und -Kompressoren werden seit Jahren vollständig bei uns in Ersigen hergestellt. Das ist für Sie beruhigend – denken Sie nur an den sicheren und schnellen Ersatzteildienst!

Urteilen Sie selbst:

- Niedertouriger Kompressor; Rotor nur 810 U/min bei 540 U/min an der Zapfwelle (daher die lange Lebensdauer der ALTHAUS-Pumpen)

◀◀◀ Exakte Breitverteilung (Vergleichen Sie die Streubilder in den FAT-Mitteilungen!)

- Überdurchschnittliche praktische Förderleistung beim Fassfüllen
- Geringer Bodendruck (richtige Bereifung ohne Mehrpreis)
- Kurze Spritzdistanz zum Boden (geringer Ammoniak-Verlust)
- Guter Bedienungskomfort, Exzenter-Schnellverschlüsse, Einfülldom
- Gute Bremswirkung (Für Ihre Sicherheit)

Wählen Sie Schweizer Qualität - wählen Sie ALTHAUS

NEU:

**Hydraulisches Schnecken-Rührwerk, bürgt für
restloses Fassentleeren**

ALTHAUS+CO AG



Pflugfabrik, 3423 Ersigen, Tel. 034 45 2162/63

Anhänger nicht über das zulässige Gesamtgewicht
überladen!

