

**Zeitschrift:** Landtechnik Schweiz  
**Herausgeber:** Landtechnik Schweiz  
**Band:** 38 (1976)  
**Heft:** 3

## Werbung

### Nutzungsbedingungen

Die ETH-Bibliothek ist die Anbieterin der digitalisierten Zeitschriften auf E-Periodica. Sie besitzt keine Urheberrechte an den Zeitschriften und ist nicht verantwortlich für deren Inhalte. Die Rechte liegen in der Regel bei den Herausgebern beziehungsweise den externen Rechteinhabern. Das Veröffentlichen von Bildern in Print- und Online-Publikationen sowie auf Social Media-Kanälen oder Webseiten ist nur mit vorheriger Genehmigung der Rechteinhaber erlaubt. [Mehr erfahren](#)

### Conditions d'utilisation

L'ETH Library est le fournisseur des revues numérisées. Elle ne détient aucun droit d'auteur sur les revues et n'est pas responsable de leur contenu. En règle générale, les droits sont détenus par les éditeurs ou les détenteurs de droits externes. La reproduction d'images dans des publications imprimées ou en ligne ainsi que sur des canaux de médias sociaux ou des sites web n'est autorisée qu'avec l'accord préalable des détenteurs des droits. [En savoir plus](#)

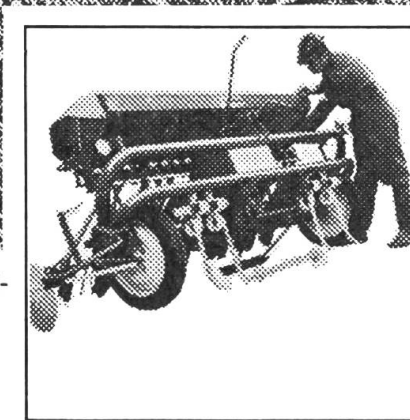
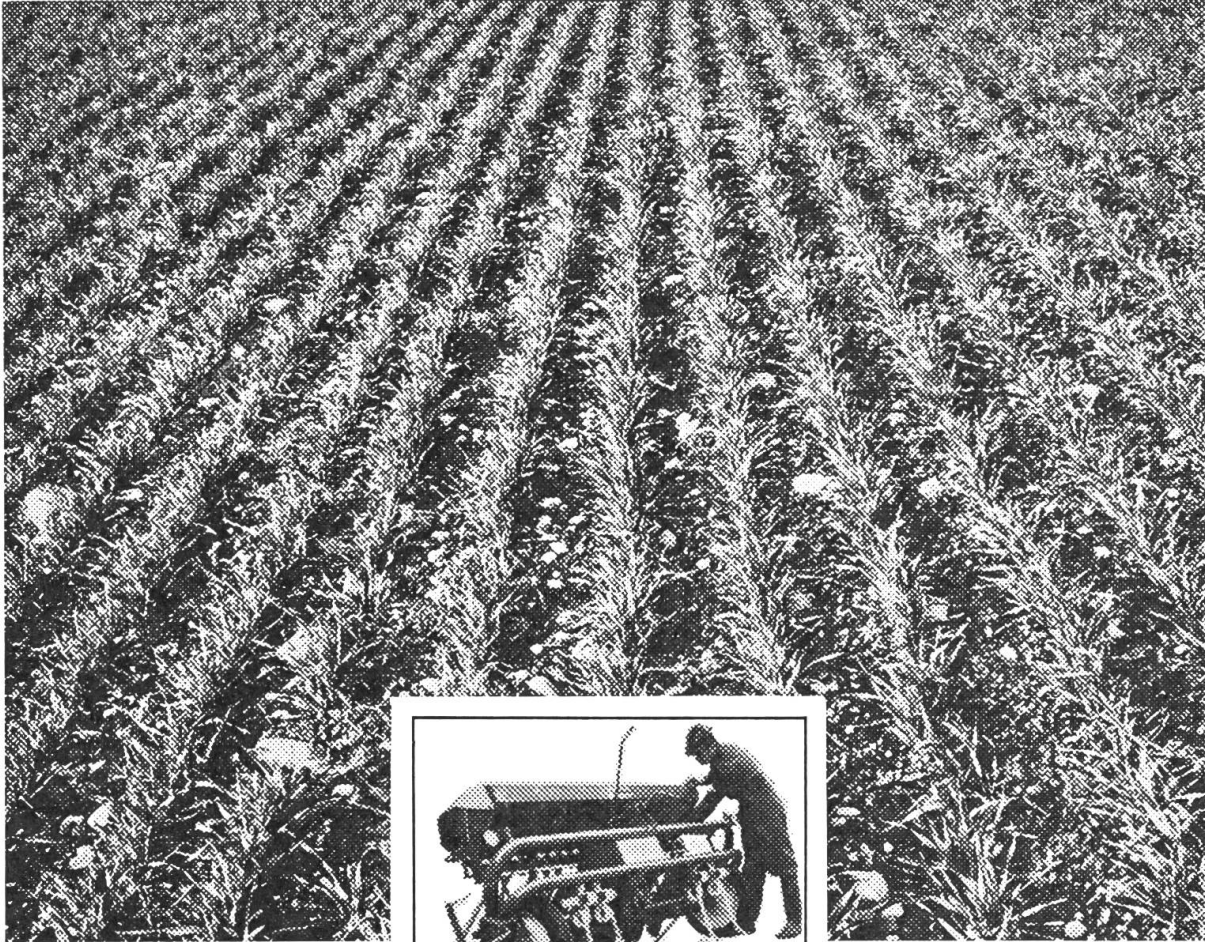
### Terms of use

The ETH Library is the provider of the digitised journals. It does not own any copyrights to the journals and is not responsible for their content. The rights usually lie with the publishers or the external rights holders. Publishing images in print and online publications, as well as on social media channels or websites, is only permitted with the prior consent of the rights holders. [Find out more](#)

**Download PDF:** 01.12.2025

**ETH-Bibliothek Zürich, E-Periodica, <https://www.e-periodica.ch>**

# Das ist die Handschrift der Roger Sematic



Solch prächtig aufgehender Weizen verspricht reiche Ernte! Der Fachmann weiss, wo das Geheimnis dazu liegt: nebst guter Bodenbearbeitung vor allem bei der richtigen Saat.

Kein Problem für den Besitzer einer ROGER Sematic von AEBI. Sie sät, wie man das von einer AEBI-Sämaschine schon immer erwarten konnte, sehr exakt. Und zwar alle üblichen Saatgüter. Ohne langwierige Umbauten. Sie hat alle wichtigen Eigenschaften,

die eine moderne Traktorsämaschine aufweisen muss:

- Schnellanbau dank der halbautomatischen Kupplung FENETMATIC
- robust gebaut für harten Traktorantrieb (schauen Sie den Doppelrohr-Rahmen und die Spurlockerer an!)

- grosser Säckasten mit Vorratsanzeige
  - Saatgutaustritt vorne = Kontrolle vom Traktor aus
  - Konstante Säzellenöffnung = keine Saatgutverletzung bei kleinen Saatmengen
  - automatisch funktionierende Anfahrstütze = verunmöglicht jedes Verstopfen der Scharen.
- Das ist die Sämaschine, die der moderne Ackerbauer braucht: Die ROGER Sematic von AEBI.

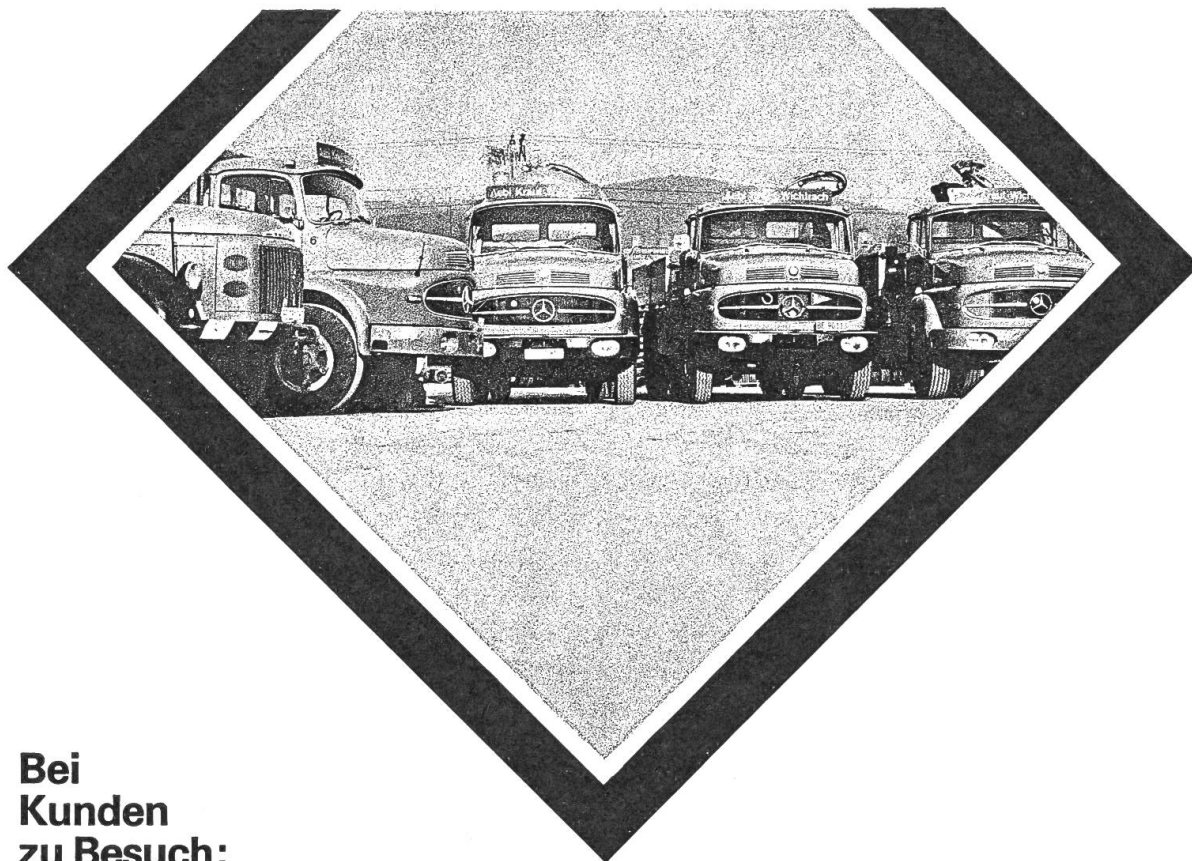
Gutschein für Prospekt und Preisliste der Traktor-Sämaschine ROGER SEMATIC

Ausschneiden und einsenden an  
Aebi & Co AG Maschinenfabrik  
3400 Burgdorf  
Telephon 034 - 21 64 21

20

Adresse:

# AEBI



## Bei Kunden zu Besuch:

Firma Aebi, Kraut AG, Zementwaren, 3114 Wichtrach

Bei dieser Firma sind elf Lastwagen im Einsatz: 4 Saurer, 5 Mercedes und 2 Volvo. Seit 15 Jahren wird BLASOL Motorenöl verwendet, je nach Betriebsvorschrift BLASOL 243 oder BLASOL S 3. Die Ölwechsel werden in Intervallen von 4000 km vorgenommen. Die Fahrleistungen zwischen den Revisionen betragen ca. 300'000 km, wobei einzelne Fahrzeuge sogar noch mehr km machen. Der langjährige Garage-Chef, Herr Zwahlen, meint: "Bisher haben wir mit BLASOL Motorenöl nur gute Erfahrungen gemacht, wir hatten nie die geringsten Schwierigkeiten, nie irgendwelche Lagerschäden."

**Auf BLASOL-Motorenöl kann man sich verlassen! Unsere Fachleute im Technischen Dienst und in den Labors sorgen dafür, dass zur Herstellung die geeigneten Öle und die wirksamsten Zusätze in der richtigen Dosierung verwendet werden. Sie überwachen die Fabrikation peinlich genau.**

**Übrigens: Ihre jahrelange Erfahrung steht auch Ihnen zur Verfügung. Rufen Sie uns an, wenn Sie Schmierprobleme haben. Wir beraten Sie ohne Verpflichtung. BLASOL-Motorenöle und BLASOLUBE-Schmierfette schützen Ihre Maschinen und Motoren länger und besser.**

**Direkt vom Hersteller:**

# Blaser

Blaser + Co. AG, 3415 Hasle-Rüegsau, Tel. 034 61 37 71

# Hürlimann

## **Einzigartige Vorteile:**

- Vollranksteuerung mit nur 3.17 m Wenderadius!
- Federschwingachse (Gesundheitsachse)!  
Jeder der die einmaligen Vorteile dieser Achse kennt, wird sie nie mehr missen wollen.
- Drei Hydrauliksteuerventile: serienmässig.

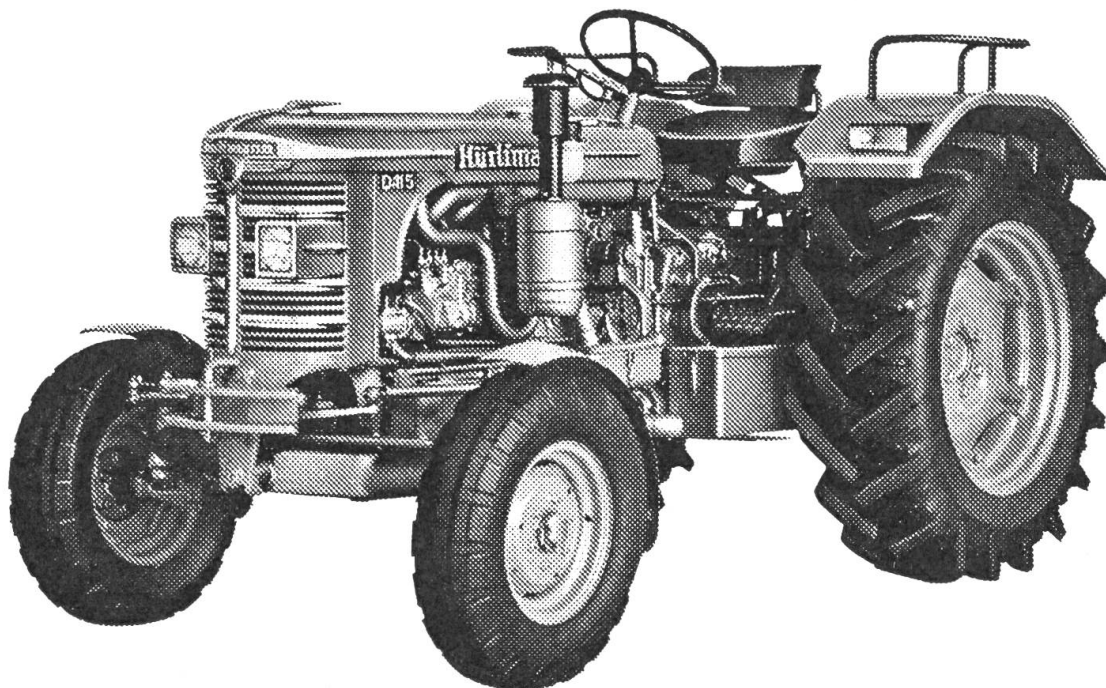
## **Die grosse Neuheit: Abgas-Turbo - Lader**

### **Einzigartige Vorteile:**

1. Bis 20% mehr Leistung.
2. Bis 15% Brennstoffeinsparung.
3. Erstaunlich ruhiger Lauf, saubere Abgase und deshalb ein viel angenehmeres Fahren des Traktors.
4. Durch den viel weicheren Lauf des Motors erhöht sich die sprichwörtlich gewordene hohe Lebensdauer noch bedeutend mehr.

Alle führenden Lastwagenfabriken Europas verkaufen ihre Lastwagen nur noch mit Abgas-Turbo-Lader.

Der Abgas-Turbo-Lader ist in Zukunft bei der Rationalisierung in der Landwirtschaft in führender Stellung.



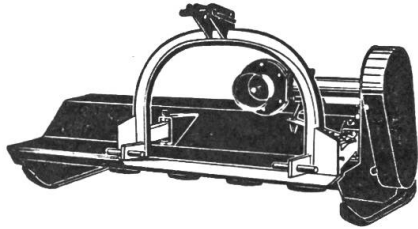
**Der einzige 100prozentige Schweizer Traktor bürgt für Qualität, Wertbeständigkeit und hohe Lebensdauer.**



## Schlegel-Mulchgeräte

# WILLIBALD

die Marke des Kenners



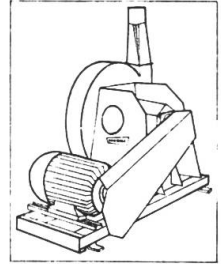
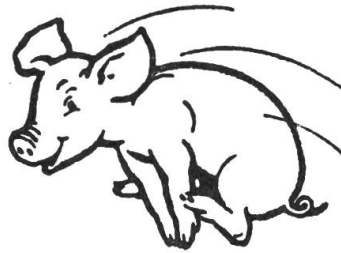
für den Obst- und Weinbau  
für die Forstwirtschaft und Kommunalbetriebe  
für den Feldgemüse- und Körnermaisbau

zum Heck- oder Frontanbau  
mit Kufen oder Tragwalzen  
seitenschwenkbar oder fest

Wir liefern alle Gerätetypen und Ausführungen  
in Breiten von 0,8–2,6 m prompt ab Lager.

Vorfürhungen unverbindlich.

**F. T. SONDEREGGER AG** 9322 EGNACH  
Telefon 071 - 66 15 46

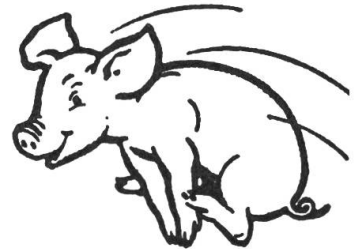
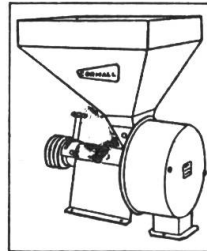


**Stahlscheiben-, Hammer- und Spezialmaismühlen, Mahl- und Mischanlagen.**

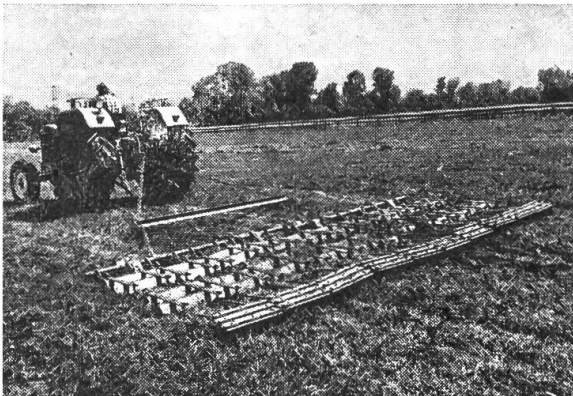
Beim Spezialisten prompt ab Lager lieferbar

**G** **GRIESSER**  
**Maschinen AG**

8450 Andelfingen 1 ZH  
Tel. 052 - 41 11 22/23



## Vielfach-Eggenschleifen gehören in jeden Betrieb auch in hügeligem Gelände !



### Hauptvorzüge der Vielfach-Eggenschleife

Auf dem Acker werden durch gleichzeitiges Schleppen und Eggen die feine Krümelstruktur und die Winterfeuchtigkeit des Bodens erhalten und dadurch die Erträge gesteigert.

Auf der Weide werden Kuhfladen, Maulwurfhaufen und Stalldünger restlos und fein verteilt, Disteln und Unkräuter abgeknickt, Moos und überständiges Gras ohne Verletzung der Grasnarbe entfernt und so das Wachstum der Futterpflanzen gefördert.

Kräftige und stabile Konstruktion, einfache Handhabung, selbständige Reinigung.

### Für folgende Arbeiten verstellbar anzuwenden:

1. Schleifrahmen scharf ziehend, zum Maulwurfhaufen und Fladenverteilen, sowie zum Aufschleppen von schweren verkrusteten Böden.
2. Schleifrahmen stumpf ziehend, zum Verschleifen von langem Strohmist und zum Abschleppen von leichten Böden.
3. Eggenfelder allein am Zugbalken angehängt, ergeben eine feine leichte Krümelegge, zum letzten Strich hinter Drillmaschine und Walze, zum Eineggen von Kunstdünger und Kalk hinter dem Düngerstreuer in einem Arbeitsgang usw.  
Die Arbeitsbreite kann den vorhandenen Zugkräften angepasst werden und beträgt 1,5 / 2 / 2,5 / 3 / 4 / 5 oder 6 m.

**Sehr günstiger Einführungspreis.**

Verlangen Sie Prospekte und Preislisten.  
direkt vom Hersteller

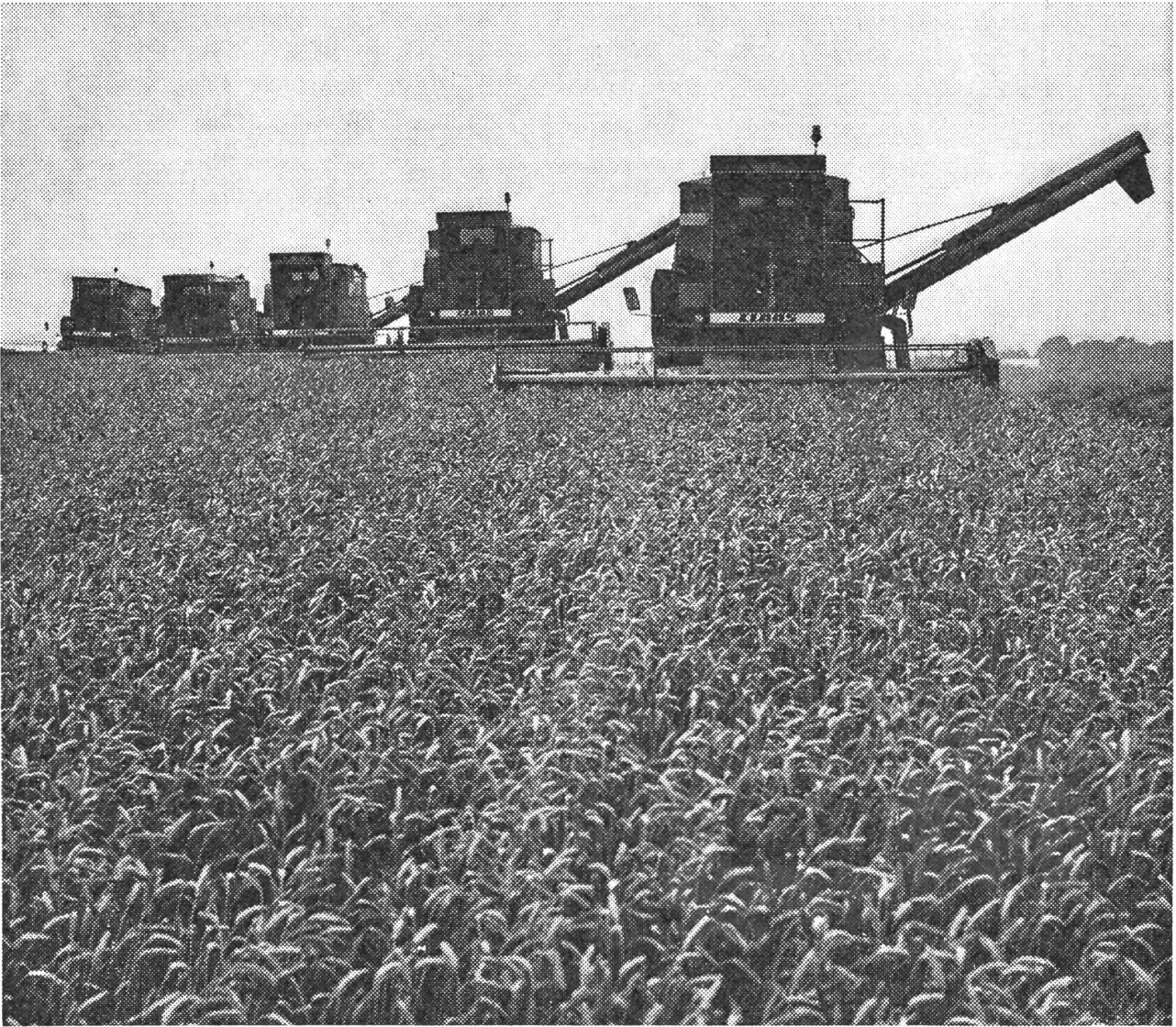
**PAUL SPIRIG - KÖPPEL**  
**Landmaschinen**

**9444 DIEPOLDSAU**

Telefon 071 - 73 12 15

# CLAAS

## Höchstleistung



76-04 CH

Beim Mähdrescherkauf sind sich Europas Landwirte einig: jeder 4. wählt CLAAS. Das hat seine guten Gründe: gut gestaffeltes Programm, enormes Leistungsvermögen, solide Verarbeitung, perfekte Technik. Schneller, zuverlässiger Service. Das alles gibt den Ausschlag – überall in Europa.

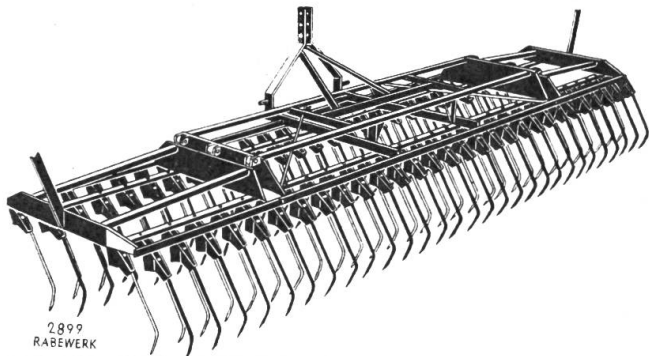
Das Gute immer noch besser machen – Ehrensache für uns Erntespezialisten.



**Stark  
in der Ernte-  
auf CLAAS  
ist Verlaß**

**LANDMASCHINEN AG, 3018 Bern-Bümpliz-Süd, Telefon 031 / 56 12 01**  
**HANS MEIER, Landmaschinen, 8460 Marthalen ZH, Telefon 052 / 43 21 21**  
**FRIED, Landmaschinen AG, 5322 Koblenz AG, Telefon 056 / 46 13 21**

## Pflegearbeiten leicht gemacht mit dem Rabewerk-Hackstriegel



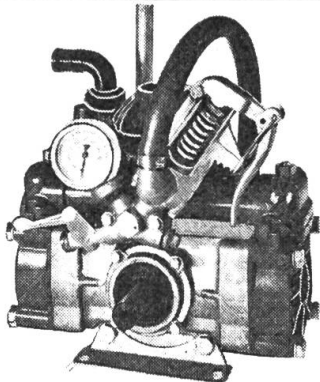
Durch das Striegeln erreicht man eine nachhaltige Unkrautbekämpfung, eine Lockerung verkrusteter Erde und eine wirksame Steuerung des Wasserhaushaltes im Boden.

Arbeitsbreiten 2,68 m bis 6,20 m

Verlangen Sie unseren Gratisprospekt!

Generalvertretung für die Schweiz:

**DEZLHOFER AG** Landmaschinen, Traktoren  
9246 Niederbüren SG Telefon 071 - 81 14 21



# BECK

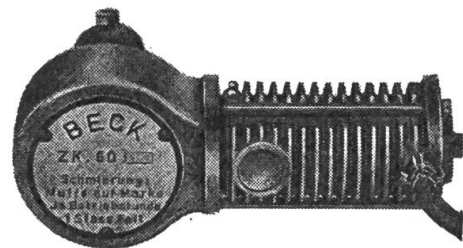
Fabrikate

**Kompressoren**  
und Zubehör

**Schleifmaschinen**  
für alle Mähmesser

**Waschpumpen**

Zapfwellen- oder Motorantrieb

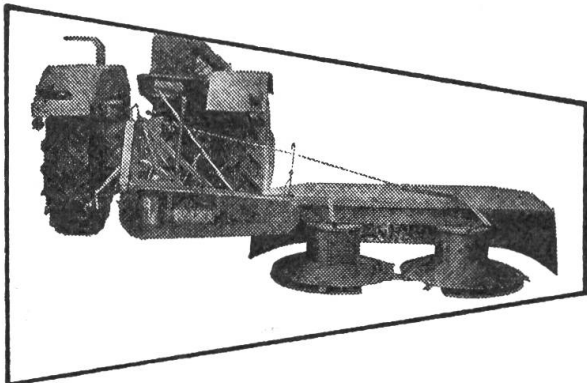


**Direkt vom Hersteller**

**F. BECK, Apparatebau, 3363 OBERÖNZ BE, Tel. 063 5 22 20**

## Ueber 20 Jahre Bürgi-Discount

(Teilweise bis 40% unter Schweizer Katalogpreisen)



### Kreiselmähwerke

Arbeitsbreiten: 1,5 m / 1,65 m / 1,85 m

**Verschiedene Fabrikate ab Lager lieferbar**

**Preisvergleich:**

Mähwerk mit 2 Kreisel,  
Arbeitsbreite 1,65 m,

mit Gelenkwelle, Schutz und Reservemesser.

**Fr. 3200.-**

**Ein Besuch bei Bürgi wird sich lohnen, am Lager sind noch folgende Maschinen zu Spezialpreisen erhältlich:**

Ladewagen Hagedorn (verschiedene Modelle), Ansauggebläse (verschiedene Fabrikate), Dosierförderanlagen, vollautomatische Quer-/Längs-Verteileranlagen, Fegu-Verteiler. Mistzetter: Strautmann, Mulli mit zwei oder vier stehenden Streuwalzen, Kreiselmähwerke, verschiedene Fabrikate, Kreiselschwader, Einachs-Dreiseitenkipper, Lely Kreiseleggen, Kultur-eggen mit Krümmeler, Kreisel-Düngerstreuer, Maishäcksler, verschiedene Fabrikate, Heube-lüftungsanlagen-Radialventilatoren, Warmluftöfen, Elektromotoren usw.

Auch sämtliche Mengele-Landmaschinen zu Bürgi-Discountpreisen erhältlich.

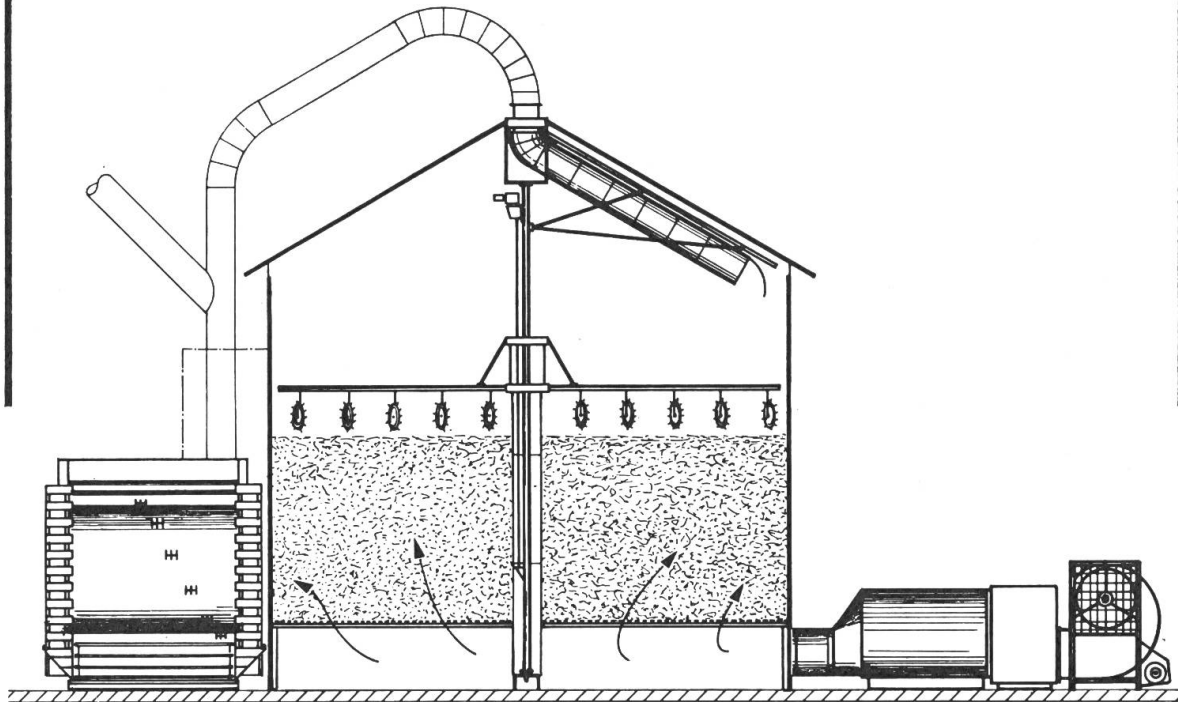


**AG Landmaschinen 8547 Gachnang Tel. 054 - 9 42 59**

**Die Attraktion  
der landwirtschaftlichen Rationalisierung:**

## **Der neue Schnelltrockner**

**eine perfekte betriebseigene Gras- und  
Getreidetrocknungsanlage.**



**In 24 Stunden Kraffuttererzeugung ohne Sonne – unabhän-  
gig vom Wetter Rohfutter mit Kraffutterqualitäten.**

**Zum günstigsten Schnittzeitpunkt, im Einmannbetrieb,  
rund um die Uhr je 3–4 Hektaren einfahren. Füllung –  
Verteilung – Trocknung und Entleerung erfolgen voll-  
mechanisch, völlig selbsttätig.**

**Sie können sich am praktischen Beispiel informieren.  
Wir organisieren Besichtigungsreisen zu bestehenden  
Anlagen.**

**Anmeldungen – auf Wunsch Prospekte – bei**

# **CLERICI + CO**



**Landwirtschaftliche Maschinen  
Lufttechnische Anlagen  
Fichtenstrasse 9 Tel. 071/24 38 85  
9302 Kronbühl – St. Gallen**



FÜR MODERNE  
LANDTECHNIK



Mit jedem  
Hinweis auf  
die «Schweizer  
Landtechnik»

resp. auf ein darin  
erschiedenes  
Inserat

unterstützen Sie  
unser  
Verbandsorgan



Tun Sie dies ins-  
künftig noch öfters!  
Danke!

«Schweizer  
Landtechnik»

## HASSIA-Kartoffelernter

Leistungstark und trotzdem schonend!



### ● 2 Siebssysteme

Typen MK und SB mit dem **Siebband**

Typen KR\* und GKR\* mit dem **Siebrost**

\* Einziger Vollernter mit dem Pat. HASSIA-Siebrostsystem für gute Ernteleistungen auch unter sehr schweren Bedingungen (Herbst 74)

- **Saubere Arbeit und bequemer Arbeitsplatz**
- **Günstiger Preis und gute Zahlungskonditionen**
- **Gut organisierter Service und Ersatzteildienst**
- **Erstklassige Referenzen in der ganzen Schweiz**

Verlangen Sie die detaillierten Unterlagen oder eine persönliche Beratung.

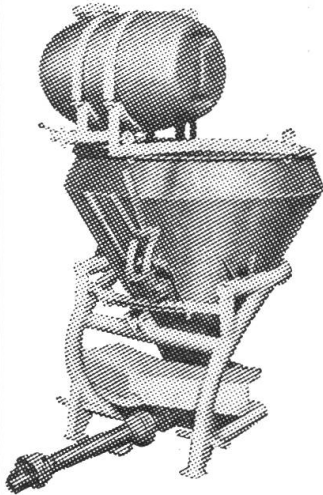
VOLG  
LANDMASCHINEN

VLG Bern, Tel. 031 - 22 56 61, FSA Fribourg, Tel. 037 - 22 63 53  
Nordwestverband Solothurn, Tel. 065 - 21 41 91, GVS Schaffhausen, Tel. 053 - 3 12 21  
Landverband St. Gallen, Tel. 071 - 20 71 21  
Generallimporteur: VOLG Winterthur, Tel. 052 - 84 11 11

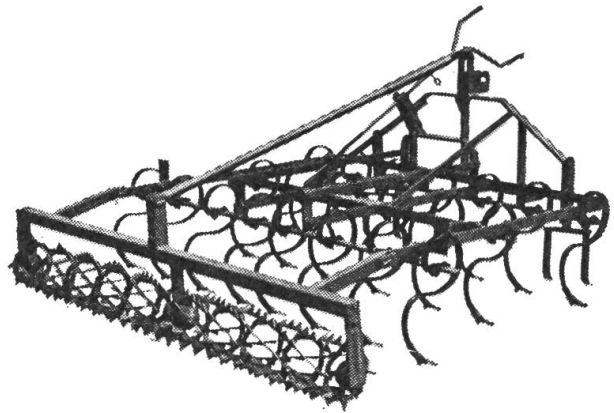
# Müller

Maschinen AG 4112 Bättwil bei Basel ☎ 061 - 75 11 11

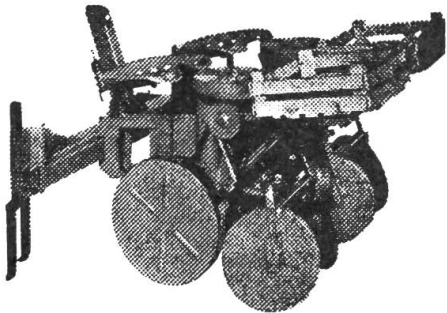
Bietet die vollkommene Maschinenreihe für den Kartoffelbau:  
Düngen – Setzen – Pflegen – Ernten



**Düngerstreuer** in jeder Art und Ausführung. Das breiteste Angebot auf dem Schweizer Markt an erstklassigen Marken-Produkten!  
schon ab Fr. 690.–



**Kultureggen** mit Ein- und Zweiwalzenkrümlern, Zinken fest oder verstellbar. Schweizerqualität, schwere Ausführung!



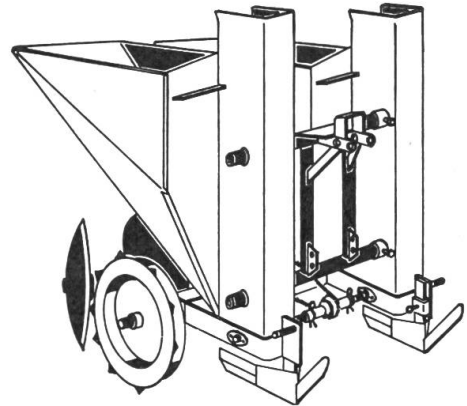
**Vielfachgeräte: MÜLLER halbautom. Setzapparat** mit Zellenrad, grossen Laufrädern und Zudeckscheiben. Das bestbewährte Kartoffellege-Gerät!

### Vollautomatische Kartoffellegemaschinen:

#### GRUSE

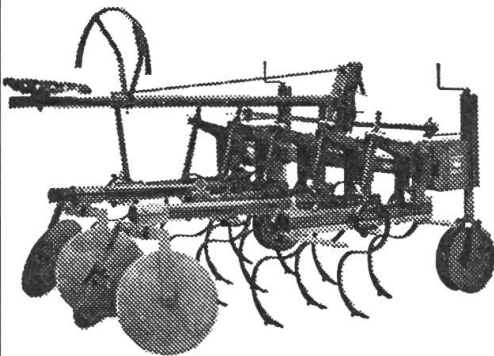
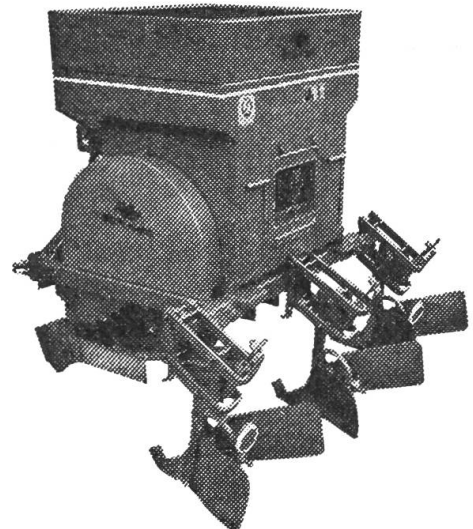
2-reihig Fr. 3980.–  
4-reihig Fr. 8680.–

schonendste Ablage vorgekeimten Saatgutes!



**LEREBOURS** 2- oder 4-reihig mit Klemmfingerpflanzscheiben, Hangsteuerung und elektr. Ablagekontrolle. Mit Zudeckscheiben oder Häufelkörpern lieferbar.

**Verlangen Sie unverbindliche Vorführung dieser Automaten!**



**Vielfachgeräte: Federzinkenhackgruppe** mit grossen Zudeckscheiben zum Nachhäufeln vor dem Versiegeln der Kartoffeln oder Häufelkörpern und Kammjätern zum mehrmaligen Bearbeiten der Kartoffeldämme bei mechanischer Unkrautbekämpfung. Auch für Mais, Rüben usw. bestens geeignet. **MÜLLER-Vielfachgeräte sind seit Jahren ein Qualitätsbegriff!**

SLT

Ich wünsche Unterlagen / Angebot / Vorführung von \_\_\_\_\_

Name / Vorname: \_\_\_\_\_

PLZ-Ort / Adresse: \_\_\_\_\_

Einsenden an **MÜLLER Maschinen AG 4112 Bättwil b/Basel**

Praktische, bewährte

## Stahldrahtsilo

5 mm Draht.

Für alle Futterarten geeignet.

Jetzt auch mit verstärktem Bodenring und sonnenbeständiger, grüner Kunststoffeinlage lieferbar.

Preis ab Fr. 26.-/m<sup>3</sup> Siloraum. Solide Wasserpressen.

Walter Schlegel, Silobau

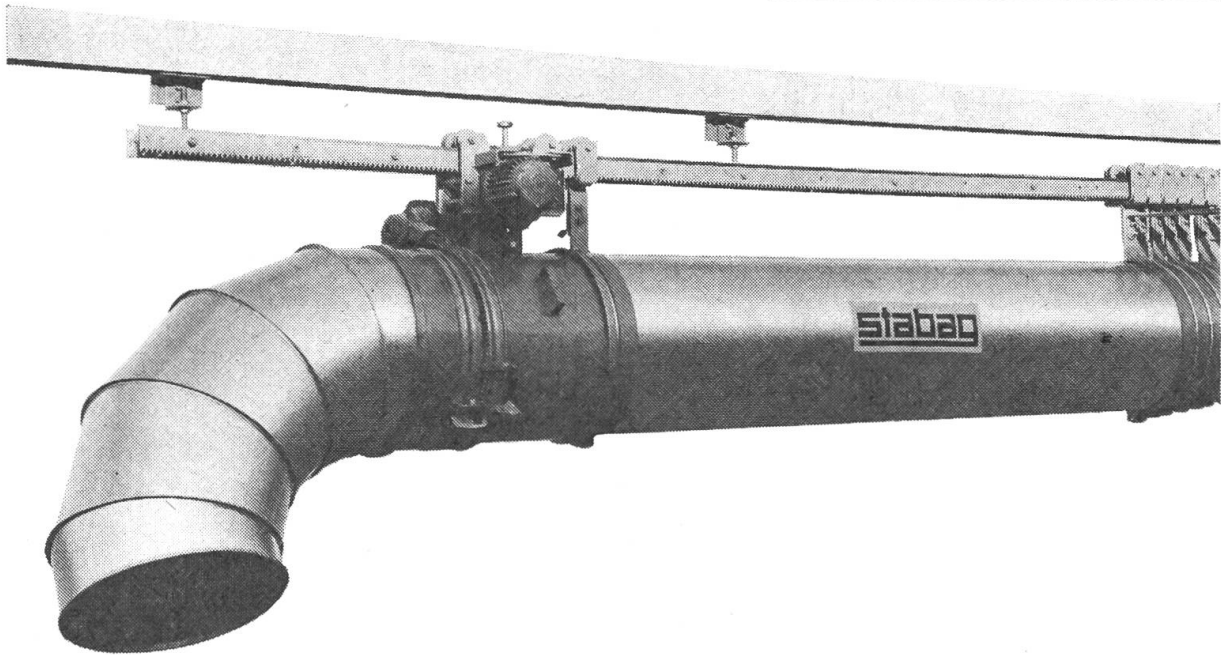
Derrière les Murs, 1580 Avenches

Tel. 037 - 75 29 14 Wohnung 037 - 75 25 12 Werkstatt

**Grossmutter's ALTE PUPPEN gesucht!**  
auch defekt, zu Höchstpreisen.  
Ebenfalls **abgeschnittene ZÖPFE**  
100 Gramm Haar Fr. 15.-  
Telefon 041 - 22 80 60



**Bei Maschinen-Käufen sich auf  
die Inserate in der «Schweizer  
Landtechnik» beziehen!**



## Vollautom. Heuverteilanlagen STABAG

**Erprobt – bewährt – störungsfrei – 2 Jahre Garantie!**

Jetzt bestellen und einbauen, Sie sparen Gerüstkosten und profitieren von unseren günstigen Frühbezugskonditionen.

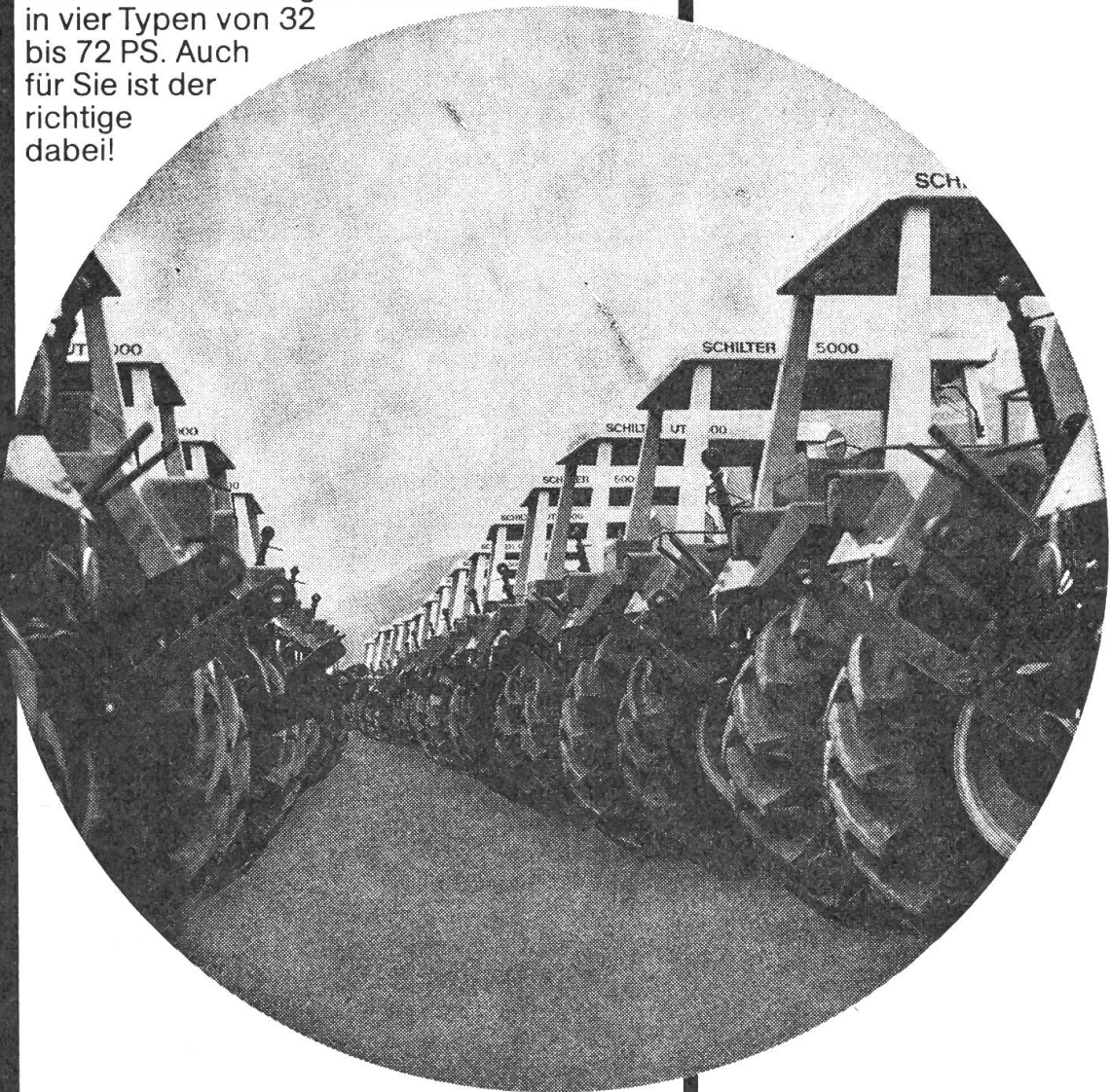
**Stahlbau AG 9496 Balzers**  
**Telefon 075 - 4 13 23 und 4 19 10**

# Immer mehr kluge Rechner steigen auf den SCHILTER UT um

Das vernünftige Konzept des Universaltraktors setzt sich durch. Immer mehr Landwirte steigen auf den SCHILTER UT um. Weil er wirtschaftlicher ist. Weil er technisch voraus ist. Und weil er beim Preisvergleich günstig abschneidet. Jetzt gibt es den SCHILTER UT in vier Typen von 32 bis 72 PS. Auch für Sie ist der richtige dabei!

# SCHILTER UT

der wirtschaftliche Universaltraktor: jetzt voll in Produktion.  
OECD-getestet



# SCHILTER

SCHILTER & Co.  
Maschinenfabrik  
6370 Stans Telefon 041 61 16 44





Die Waadt-Unfall ist die Versicherungsgesellschaft  
des Schweizerischen Verbandes für

Agenturen in der ganzen Schweiz

Landtechnik – SVLT



## MAROLF NUTZFAHRZEUGE

Schweizer Arbeit – für schweizerische Ansprüche . . .

**2-Achs-3-Seiten-Kipper**  
Typ WM 90-45 K3  
Gesamtgewicht: 9000 kg  
Brücke: 450 x 200 cm  
Inhalt: 9 m<sup>3</sup>  
4-Rad-Auflaufbremse

**1-Achs-3-Seiten-Kipper**,  
Typ WM 72  
Gesamtgewicht: 8000 kg  
Brücke 400 x 200 cm  
Inhalt: 8 m<sup>3</sup>

**2-Achs-2-Seiten-Kipper**,  
Typ WM / 90-50 K2  
Gesamtgewicht: 12 t, 9 t, 7 t, 6,5 t  
Brücke: 500 x 200 oder 450 x 180 cm  
Inhalt: bis 12 m<sup>3</sup>  
4-Rad-Auflaufbremse

**1-Achs-3-Seiten-Kipper**,  
Typ WM 73  
Gesamtgewicht: 6750 kg  
Brücke: 380 x 180 cm  
Inhalt: 6,8 m<sup>3</sup>

**NEU** **1-Achs-Mulden-Rückwärtskipper**, Typ WM 75 MR – Gesamtgewicht: 5500 kg –  
Muldenrösse: 300 x 120 / 300 x 180 cm – Inhalt: 5,5 m<sup>3</sup> – Preis: ab **Fr. 4900.–**

**Pneuwagen WM Color**, Typ 80–50  
Gesamtgewicht: 8000 kg  
Brücke: 500 x 200 cm  
Metallseitenladen verzinkt, 70 cm  
Inhalt: 7 m<sup>3</sup>  
4-Rad-Auflaufbremse  
Preis: **Fr. 6500.–**

**Pneuwagen WM Color**, Typ 65–45  
Gesamtgewicht: 6500 kg  
Brücke: 450 x 180 cm  
Metallseitenladen verzinkt, 70 cm  
Inhalt: 5,7 m<sup>3</sup>  
4-Rad-Auflaufbremse  
Preis: **Fr. 6200.–**

Besuchen Sie unsere permanente Ausstellung. Auch samstags und sonntags geöffnet.  
Anmeldung im Gasthof «Kreuz».

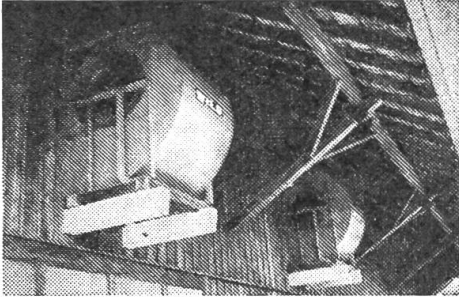
**Walter MAROLF AG**      **Fahrzeug- und Maschinenbau**

2577 Finsterhennen

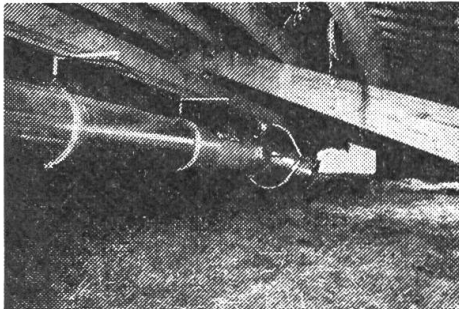
Tel. 032 - 86 17 44 / 45

Vertreter: H. Beck, 3424 Oberösch BE  
E. Schefer, 8320 Fehraltorf

Tel. 034 - 45 12 05  
Tel. 01 - 97 74 43



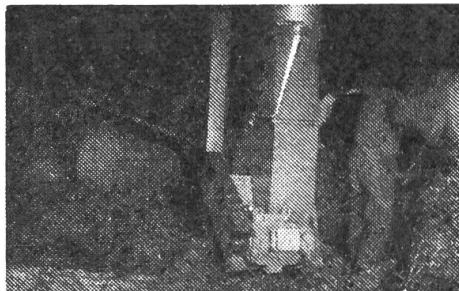
Radial- und Axialheubelüftungen  
neu mit Luftgerät gratis



Vollautom. Heuverteileranlagen



Universalcombigebläse



Strohhäcksel- und Aufschliessapparate

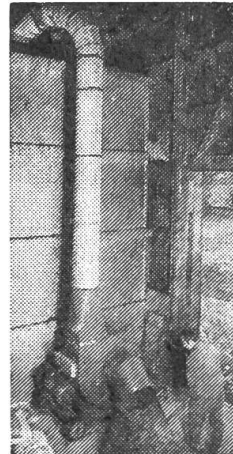


Allzweckdosiermaschinen

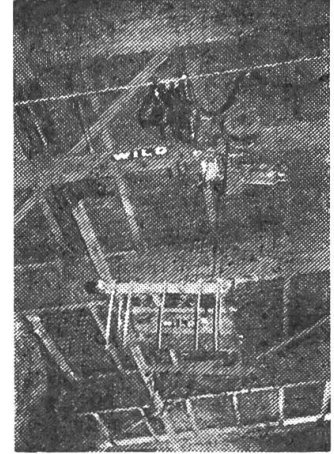
# WILD

Ein Begriff für  
Service, Qualität  
und Fortschritt

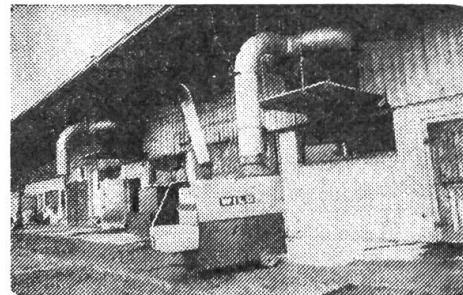
Alles  
aus  
einer  
Hand



Automatische  
Koordinatenheuverteiler



Greifer- und Krananlagen



Hochleistungs-Warmluftofen

**JOSEF WILD Maschinenfabrik**  
**9033 Untereggen SG** Tel. 071 - 96 19 11

Bon für unverbindliche Beratung

Name: \_\_\_\_\_ Vorname: \_\_\_\_\_

Weiler: \_\_\_\_\_

PLZ: \_\_\_\_\_ Ort: \_\_\_\_\_

Teil.: \_\_\_\_\_

**Gleichmässige,  
kompakt gepresste,  
kantige Hartballen,  
die viel Platz sparen und  
sich gut stapeln lassen.**



## **Die neuen FAHR-Hartballenpressen sind im Vormarsch**

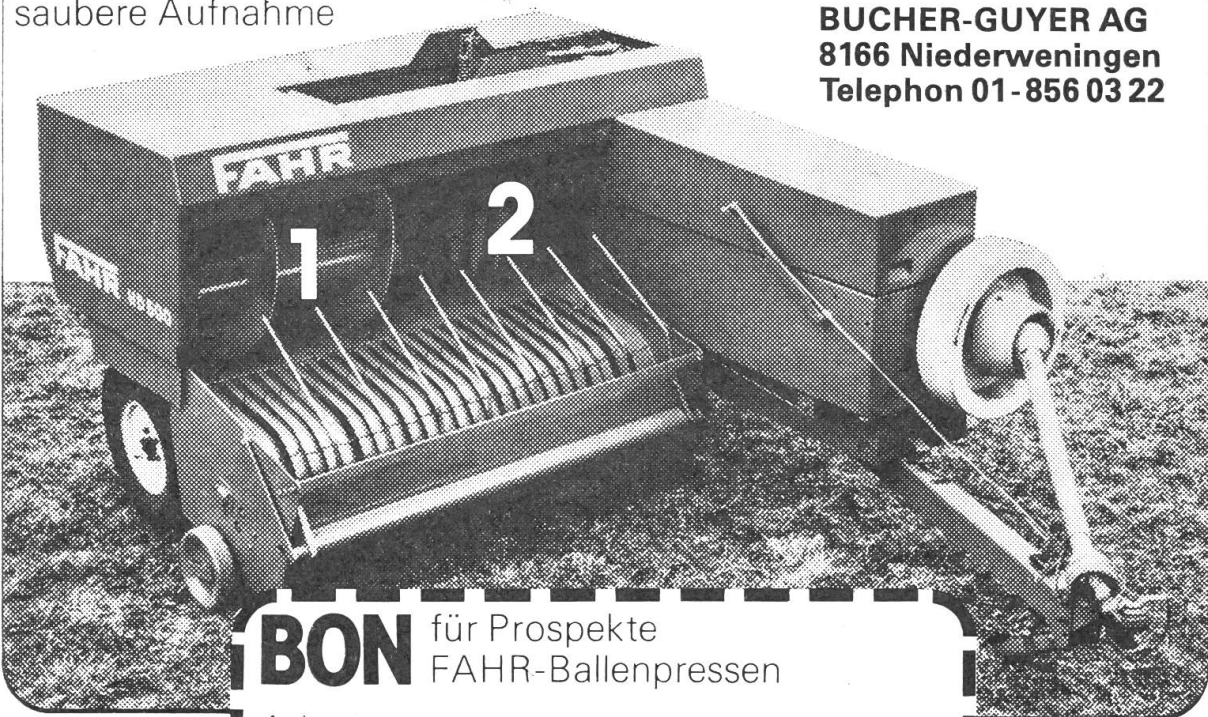
weil sich ihre Vorteile, nämlich die Qualität im Material, die grosse Leistung und Betriebszuverlässigkeit herumsprechen. Die Besitzer rühmen das speziell breite Pick-up mit dem grossen Durchmesser und den engen Zinkenabständen, weil es eine saubere Aufnahme

von Heu und Stroh auch bei sehr grossen und breiten Schwaden sowie das Ausscheiden der Steine gewährleistet. Ein wichtiger Grund für die grosse Leistung und den störungsfreien Betrieb ist das Einzugssystem mit der schwimmend gelager-

ten vorpressenden Schnecke (1) und der extra grossen Kanalöffnung (2). Zur Auswahl stehen 3 Modelle. Wer gut Bescheid weiss, kann besser wählen. Darum lohnt es sich, die Prospekte zu verlangen.

# **BUCHER**

**BUCHER-GUYER AG  
8166 Niederweningen  
Telephon 01-856 03 22**



**BON** für Prospekte  
FAHR-Ballenpressen

Adresse \_\_\_\_\_