

Zeitschrift: Landtechnik Schweiz
Herausgeber: Landtechnik Schweiz
Band: 38 (1976)
Heft: 12

Rubrik: Kurstabelle Winter 1976/77

Nutzungsbedingungen

Die ETH-Bibliothek ist die Anbieterin der digitalisierten Zeitschriften auf E-Periodica. Sie besitzt keine Urheberrechte an den Zeitschriften und ist nicht verantwortlich für deren Inhalte. Die Rechte liegen in der Regel bei den Herausgebern beziehungsweise den externen Rechteinhabern. Das Veröffentlichen von Bildern in Print- und Online-Publikationen sowie auf Social Media-Kanälen oder Webseiten ist nur mit vorheriger Genehmigung der Rechteinhaber erlaubt. [Mehr erfahren](#)

Conditions d'utilisation

L'ETH Library est le fournisseur des revues numérisées. Elle ne détient aucun droit d'auteur sur les revues et n'est pas responsable de leur contenu. En règle générale, les droits sont détenus par les éditeurs ou les détenteurs de droits externes. La reproduction d'images dans des publications imprimées ou en ligne ainsi que sur des canaux de médias sociaux ou des sites web n'est autorisée qu'avec l'accord préalable des détenteurs des droits. [En savoir plus](#)

Terms of use

The ETH Library is the provider of the digitised journals. It does not own any copyrights to the journals and is not responsible for their content. The rights usually lie with the publishers or the external rights holders. Publishing images in print and online publications, as well as on social media channels or websites, is only permitted with the prior consent of the rights holders. [Find out more](#)

Download PDF: 04.02.2026

ETH-Bibliothek Zürich, E-Periodica, <https://www.e-periodica.ch>

Die richtige Handhabung der Regelhydraulik

Obwohl sie bald volljährig wird, ist die Regelhydraulik noch lange nicht geistiges Allgemeingut der Fahrer landw. Motorfahrzeuge geworden. Zu viele falsche Ansichten spuken noch in den Köpfen dieser Fahrer. Es wird zudem noch viel Unsinn behauptet... und (was schlimmer ist) viele Einrichtungen werden immer noch falsch eingestellt.

In normalen Zeiten ist dies schliesslich Privatsache eines jeden Landwirts, falls er sich den Verschleiss

an Material... und Treibstoff leisten kann. Seit dem Herbst 1974 aber sind wir alle aufgerufen Energie, also auch Treibstoff, zu sparen.

Wer sich über die Handhabung der Regelhydraulik nicht «fest im Sattel fühlt» ist sicher gut beraten, wenn er am Weiterbildungszentrum in Riniken einen 1-tägigen Kurs über «Die Regelhydraulik in Verbindung mit Pflug und Anbaugerät» (H 1) besucht.

Weiterbildungszentrum 1 5223 Riniken Telefon 056 - 41 60 77 ► Sichern Sie sich jetzt schon einen Platz! ◀

(Wichtig für Interessenten, die anfangs 1977 im Militärdienst sein werden.)

Kurstabelle Winter 1976 / 77

Datum:	Art der Kurse:	Be- zeich- nung:	Anzahl Tage:
1976			
1.11. — 5.11.	Einführung in das Elektroschweissen unter Berücksichtigung des Reparaturschweissens	M2V	5
1.11. — 3.11.	Autogenschweissen, Einführung	M 3	3
8.11. — 12.11.	Einführung in das Elektroschweissen unter Berücksichtigung des Reparaturschweissens	M2V	5
8.11.	Mach' es selbst: Umgang mit Farben und Lacken	MES 1	1
9.11.	Mach' es selbst: Wasserversorgung in Haus und Hof	MES 2	1
10.11.	Mach' es selbst: Moderne Werkzeuge und Geräte für Reparaturen und Erneuerungen	MES 3	1
11.11. — 12.11.	Mach' es selbst: Wand-, Boden- und Deckenbeläge zur Selbstmontage	MES 5	2
15.11. — 24.12.	Kurskombination K 30: M 1 / M 2 / M 3 / AR 2 / A 4	* K 30	30
29.11.	Die Einrichtung einer bäuerlichen Werkstatt	M 7	1
2.12.	Motorsägen, Entstörung und Unterhalt	A 8	1
6.12. — 7.12.	Elektrische Anlagen auf Motorfahrzeug und Anhänger, Funktion und Instandhaltung	E 1	2
9.12.	Kunststoffe in der Landwirtschaft, Verarbeitung und Reparatur	M 6	1
13.12.	Gesetzliche Ausrüstung landw. Motorfahrzeuge, Anhänger und Ausnahmefahrzeuge	L 1	1
1977			
3. 1. — 14. 1.	Dieseltraktoren und Benzinmotoren, Funktion, Wartung, Instandsetzung	A 4	10½
6. 1.	Kunststoffe in der Landwirtschaft, Verarbeitung und Reparatur	M 6	1
7. 1.	Mach' es selbst: Wandrenovation mit modernen, mineralischen Verputz- und Abriebmaterialien sowie mit keramischen Plättli	MES 6	1
10. 1. — 11. 1.	Mach' es selbst: Wand-, Boden- und Deckenbeläge zur Selbstmontage	MES 5	2
12. 1.	Mach' es selbst: Moderne Werkzeuge und Geräte für Reparaturen und Erneuerungen	MES 3	1
13. 1.	Mach' es selbst: Wasserversorgung in Haus und Hof	MES 2	1

Datum:	Art der Kurse:	Bezeichnung:	Anzahl Tage:
14. 1.	Mach' es selbst: Umgang mit Farben und Lacken	MES 1	1
17. 1. — 28. 1.	Werkstattarbeiten und Reparaturen an Landmaschinen	AR 2	10½
17. 1.	Die Einrichtung einer bäuerlichen Werkstatt	M 7	1
19. 1. — 20. 1.	Mach' es selbst: Wand-, Boden- und Deckenbeläge zur Selbstmontage	MES 5	2
24. 1.	Heubelüftungs- und Verteilanlagen, Technik und Anwendung	A 9	1
31. 1. — 2. 2.	Gärtnereimaschinen, Instandhaltung	G 1	3
3. 2. — 5. 2.	Gärtnereimaschinen, Instandhaltung	G 1	3
7. 2. — 11. 2.	Einführung in das Elektroschweissen unter Berücksichtigung des Reparaturschweissens	M2V	5
14. 2. — 25. 2.	Kurskombination KM 11, Elektro-, Autogensschweissen, Metallbearbeitung, M 1 / M 2 / M 3	** KM 11	11
22. 2.	Gesetzliche Ausrüstung landw. Motorfahrzeuge, Anhänger und Ausnahmefahrzeuge	L 1	1
28. 2. — 2. 3.	Elektroschweissen, Einführung	M 2	3
28. 2. — 2. 3.	Autogensschweissen, Einführung	M 3	3
3. 3. — 5. 3.	Autogensschweissen, Einführung	M 3	3
3. 3. — 5. 3.	Elektroschweissen, Ergänzung, mit Reparaturschweissen	*** M 4	3
7. 3. — 11. 3.	Dieseltraktoren, Funktion, Wartung, Instandhaltung	A 3	5
11. 3.	Die Regelhydraulik in Verbindung mit Pflug und Anbaugerät	H 1	1
14. 3.	Heubelüftungs- und Verteilanlagen, Technik und Anwendung	A 9	1
15. 3. — 16. 3.	Hochdruckpressen, Technik und Instandhaltung	A 7	2
17. 3. — 18. 3.	Chemischer Pflanzenschutz, Geräte, Mittel, Technik	A 10	2
21. 3. — 24. 3.	Mähdrescher, Einführung, Technik, Unterhalt	A 5	4
28. 3. — 30. 3.	Traktortests, täglich nach Voranmeldung		

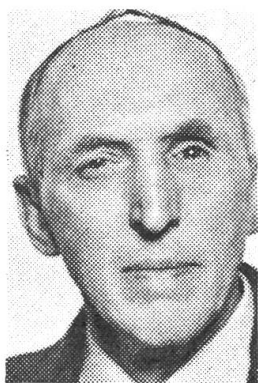
* Die **Kurskombination K 30** (vom 15.11.—24.12.1976) ergibt eine umfassende 30-tägige Ausbildung in Elektro-, Autogensschweissen, Metallbearbeitung, sowie für Einsatz, Pflege und Instandhaltung, wie auch für die Vornahme von Reparaturen an Landmaschinen und Traktoren (ohne Mähdrescher).

Änderungen an der Kurstabelle bleiben vorbehalten.

** Die Kurskombination KM 11 (vom 14.2.—25.2.) ergibt eine vertiefte 11-tägige Ausbildung im Elektro- und Autogensschweissen, in der Metallbearbeitung und in der Anfertigung einfachster Konstruktionen.

*** Am Ergänzungsschweisskurs M 4 kann nur teilnehmen, wer bereits einen Einführungskurs in das Elektroschweissen besucht hat.

Wir trauern um liebe Freunde



† **Jakob Keller**
Gretzenbach SO

Eine grosse Trauergemeinde begleitete am 29. Juli 1976 den allseits bekannten und beliebten Verstorbenen zur letzten Ruhestätte.

Herr Willy Arni, Ehrenpräsident des Landwirtschaftlichen Kantonalvereins erinnerte in seinen Abschiedsworten an die grossen Verdienste Jakob Kellers in zahlreichen landw. Organisationen und um die Belange der Landwirtschaft im allgemeinen.

Im Sektor des Landmaschinenwesens war Jakob Keller von 1942–43 Geschäftsführer und von 1943–1949 Präsident des solothurnischen Traktorverbandes und anschliessend Ehrenpräsident. Im schweizerischen Verband gehörte er dem Zentralvorstand von 1943 bis 1949 an. Während dieser Zeit und gelegentlich auch später als Vertreter der Sektion Solothurn erschien er an den Delegiertenversammlungen. Seine stets temperamentvollen Interventionen fanden jeweils immer grosse Beachtung.