

Zeitschrift: Landtechnik Schweiz
Herausgeber: Landtechnik Schweiz
Band: 38 (1976)
Heft: 10

Rubrik: Kurstabelle Winter 1976/77

Nutzungsbedingungen

Die ETH-Bibliothek ist die Anbieterin der digitalisierten Zeitschriften auf E-Periodica. Sie besitzt keine Urheberrechte an den Zeitschriften und ist nicht verantwortlich für deren Inhalte. Die Rechte liegen in der Regel bei den Herausgebern beziehungsweise den externen Rechteinhabern. Das Veröffentlichen von Bildern in Print- und Online-Publikationen sowie auf Social Media-Kanälen oder Webseiten ist nur mit vorheriger Genehmigung der Rechteinhaber erlaubt. [Mehr erfahren](#)

Conditions d'utilisation

L'ETH Library est le fournisseur des revues numérisées. Elle ne détient aucun droit d'auteur sur les revues et n'est pas responsable de leur contenu. En règle générale, les droits sont détenus par les éditeurs ou les détenteurs de droits externes. La reproduction d'images dans des publications imprimées ou en ligne ainsi que sur des canaux de médias sociaux ou des sites web n'est autorisée qu'avec l'accord préalable des détenteurs des droits. [En savoir plus](#)

Terms of use

The ETH Library is the provider of the digitised journals. It does not own any copyrights to the journals and is not responsible for their content. The rights usually lie with the publishers or the external rights holders. Publishing images in print and online publications, as well as on social media channels or websites, is only permitted with the prior consent of the rights holders. [Find out more](#)

Download PDF: 04.02.2026

ETH-Bibliothek Zürich, E-Periodica, <https://www.e-periodica.ch>

Kurstabelle Winter 1976 / 77

Datum:	Art der Kurse:	Be- zeich- nung:	Anzahl Tage:
1976			
1.11. — 5.11.	Einführung in das Elektroschweissen unter Berücksichtigung des Reparaturschweissens	M2V	5
1.11. — 3.11.	Autogenschweissen, Einführung	M 3	3
8.11. — 12.11.	Einführung in das Elektroschweissen unter Berücksichtigung des Reparaturschweissens	M2V	5
8.11.	Mach' es selbst: Umgang mit Farben und Lacken	MES 1	1
9.11.	Mach' es selbst: Wasserversorgung in Haus und Hof	MES 2	1
10.11.	Mach' es selbst: Moderne Werkzeuge und Geräte für Reparaturen und Erneuerungen	MES 3	1
11.11. — 12.11.	Mach' es selbst: Wand-, Boden- und Deckenbeläge zur Selbstmontage	MES 5	2
15.11. — 24.12.	Kurskombination K 30: M 1 / M 2 / M 3 / AR 2 / A 4	* K 30	30
29.11.	Die Einrichtung einer bäuerlichen Werkstatt	M 7	1
2.12.	Motorsägen, Entstörung und Unterhalt	A 8	1
6.12. — 7.12.	Elektrische Anlagen auf Motorfahrzeug und Anhänger, Funktion und Instandhaltung	E 1	2
9.12.	Kunststoffe in der Landwirtschaft, Verarbeitung und Reparatur	M 6	1
13.12.	Gesetzliche Ausrüstung landw. Motorfahrzeuge, Anhänger und Ausnahmefahrzeuge	L 1	1
1977			
3. 1. — 14. 1.	Dieseltraktoren und Benzinmotoren, Funktion, Wartung, Instandsetzung	A 4	10½
6. 1.	Kunststoffe in der Landwirtschaft, Verarbeitung und Reparatur	M 6	1
7. 1.	Mach' es selbst: Wandrenovation mit modernen, mineralischen Verputz- und Abriebmaterialien sowie mit keramischen Plättli	MES 6	1
10. 1. — 11. 1.	Mach' es selbst: Wand-, Boden- und Deckenbeläge zur Selbstmontage	MES 5	2
12. 1.	Mach' es selbst: Moderne Werkzeuge und Geräte für Reparaturen und Erneuerungen	MES 3	1
13. 1.	Mach' es selbst: Wasserversorgung in Haus und Hof	MES 2	1
14. 1.	Mach' es selbst: Umgang mit Farben und Lacken	MES 1	1
17. 1. — 28. 1.	Werkstattarbeiten und Reparaturen an Landmaschinen	AR 2	10½
17. 1.	Die Einrichtung einer bäuerlichen Werkstatt	M 7	1
19. 1. — 20. 1.	Mach' es selbst: Wand-, Boden- und Deckenbeläge zur Selbstmontage	MES 5	2
24. 1.	Heubelüftungs- und Verteilanlagen, Technik und Anwendung	A 9	1
31. 1. — 2. 2.	Gärtnereimaschinen, Instandhaltung	G 1	3
3. 2. — 5. 2.	Gärtnereimaschinen, Instandhaltung	G 1	3
7. 2. — 11. 2.	Einführung in das Elektroschweissen unter Berücksichtigung des Reparaturschweissens	M2V	5
14. 2. — 25. 2.	Kurskombination KM 11, Elektro-, Autogenschweissen, Metallbearbeitung, M 1 / M 2 / M 3	** KM 11	11
22. 2.	Gesetzliche Ausrüstung landw. Motorfahrzeuge, Anhänger und Ausnahmefahrzeuge	L 1	1
28. 2. — 2. 3.	Elektroschweissen, Einführung	M 2	3
28. 2. — 2. 3.	Autogenschweissen, Einführung	M 3	3
3. 3. — 5. 3.	Autogenschweissen, Einführung	M 3	3
3. 3. — 5. 3.	Elektroschweissen, Ergänzung, mit Reparaturschweissen	*** M 4	3
7. 3. — 11. 3.	Dieseltraktoren, Funktion, Wartung, Instandhaltung	A 3	5

Datum:	Art der Kurse:	Bezeichnung:	Anzahl Tage:
11. 3.	Die Regelhydraulik in Verbindung mit Pflug und Anbaugerät	H 1	1
14. 3.	Heubelüftungs- und Verteilanlagen, Technik und Anwendung	A 9	1
15. 3. — 16. 3.	Hochdruckpressen, Technik und Instandhaltung	A 7	2
17. 3. — 18. 3.	Chemischer Pflanzenschutz, Geräte, Mittel, Technik	A 10	2
21. 3. — 24. 3.	Mähdrescher, Einführung, Technik, Unterhalt	A 5	4
28. 3. — 30. 3.	Traktortests, täglich nach Voranmeldung		

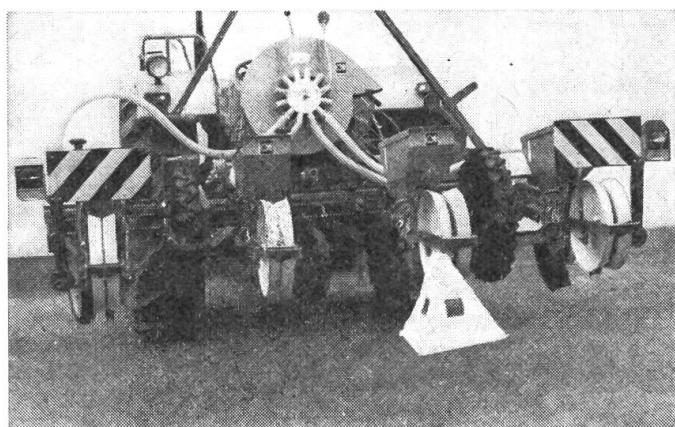
* Die **Kurskombination K 30** (vom 15.11.—24.12.1976) ergibt eine umfassende 30-tägige Ausbildung in Elektro-, Autogenschweissen, Metallbearbeitung, sowie für Einsatz, Pflege und Instandhaltung, wie auch für die Vornahme von Reparaturen an Landmaschinen und Traktoren (ohne Mähdrescher).

Änderungen an der Kurstabelle bleiben vorbehalten.

** Die Kurskombination KM 11 (vom 14.2.—25.2.) ergibt eine vertiefte 11-tägige Ausbildung im Elektro- und Autogenschweissen, in der Metallbearbeitung und in der Anfertigung einfachster Konstruktionen.

*** Am Ergänzungsschweisskurs M 4 kann nur teilnehmen, wer bereits einen Einführungskurs in das Elektroschweissen besucht hat.

Klebestreifen mit schwarz-gelber Bemalung



Traktorgezogene und -angebaute Maschinen und Geräte von mehr als 2,5 m Breite müssen nach Vorschrift bekanntlich hinten und vorne mit gelb-schwarz gestreiften Tafeln nach nebenstehender Abbildung signalisiert sein. Zwecks Erleichterung dieser Ausrüstungs-Massnahme sind wir in der Lage, 15 cm breite Aufkleber mit schwarz-gelber Bemalung in jeder beliebigen Länge zu folgenden **Selbstkostenpreisen** (zuzüglich Porto) zu liefern:

1 Rolle à 10 m Länge: Fr. 15. —

Pro Laufmeter: Fr. 1.50

Bestellungen nimmt entgegen: Beratungsstelle für Unfallverhütung in der Landwirtschaft (BUL), Postfach 125, 5200 Brugg.

Bitte genaue Adresse und gewünschte Länge der Aufkleber angeben.

Beratungsstelle für Unfallverhütung
in der Landwirtschaft (BUL)

Mehr Umsicht beim Manövrieren mit sichthemmenden Anhängern

Nach der BUL-Statistik «Unfälle mit Todesfolge beim Umgang mit landwirtschaftlichen Motorfahrzeugen» fielen in den verflossenen vier Jahren jeweils 4–8 Fälle unter die Rubrik «Vom Anhänger umgestossen und überfahren». Vom Objekt her gesehen, bildeten in der Regel die sichthemmenden Gatter vom Ladewagen die Ursache dieser Tragödien. Es fällt auch auf, dass meistens ältere und körperlich behinderte Leute sowie auch Kleinkinder der Sichtbehinderung zum Opfer fielen.

Was kann man tun, um solchen tragischen Unfallereignissen erfolgreich zu begegnen? Auf den heute so hochgeschätzten Ladewagen wird wohl kaum jemand verzichten wollen. Die einzig anwendbare Massnahme im Falle Sichtbehinderung durch Ladegatter — aber auch durch Güllefässer, Erntegüter, und dergleichen mehr — richtet sich an den Traktorfahrer und heisst: