

Zeitschrift: Landtechnik Schweiz
Herausgeber: Landtechnik Schweiz
Band: 38 (1976)
Heft: 6

Werbung

Nutzungsbedingungen

Die ETH-Bibliothek ist die Anbieterin der digitalisierten Zeitschriften auf E-Periodica. Sie besitzt keine Urheberrechte an den Zeitschriften und ist nicht verantwortlich für deren Inhalte. Die Rechte liegen in der Regel bei den Herausgebern beziehungsweise den externen Rechteinhabern. Das Veröffentlichen von Bildern in Print- und Online-Publikationen sowie auf Social Media-Kanälen oder Webseiten ist nur mit vorheriger Genehmigung der Rechteinhaber erlaubt. [Mehr erfahren](#)

Conditions d'utilisation

L'ETH Library est le fournisseur des revues numérisées. Elle ne détient aucun droit d'auteur sur les revues et n'est pas responsable de leur contenu. En règle générale, les droits sont détenus par les éditeurs ou les détenteurs de droits externes. La reproduction d'images dans des publications imprimées ou en ligne ainsi que sur des canaux de médias sociaux ou des sites web n'est autorisée qu'avec l'accord préalable des détenteurs des droits. [En savoir plus](#)

Terms of use

The ETH Library is the provider of the digitised journals. It does not own any copyrights to the journals and is not responsible for their content. The rights usually lie with the publishers or the external rights holders. Publishing images in print and online publications, as well as on social media channels or websites, is only permitted with the prior consent of the rights holders. [Find out more](#)

Download PDF: 02.04.2026

ETH-Bibliothek Zürich, E-Periodica, <https://www.e-periodica.ch>

Ein neuer Massstab für die Arbeit am Hang: Aebi Terratrac

leistungsfähiger:

Heuernte im Berg- und Hügelgebiet an Steilhängen bis gegen 70% Neigung mit beinahe denselben Möglichkeiten wie im Flachland, das bedeutet für Sie: ein Mehrfaches an Flächenleistung als bis anhin.

sicherer:

Ohne Unfälle und Bodenschäden dank der unübertroffenen Hangtauglichkeit des Terratracs. Für Sie heisst das: keine Angst mehr vor Arbeitsunfällen.

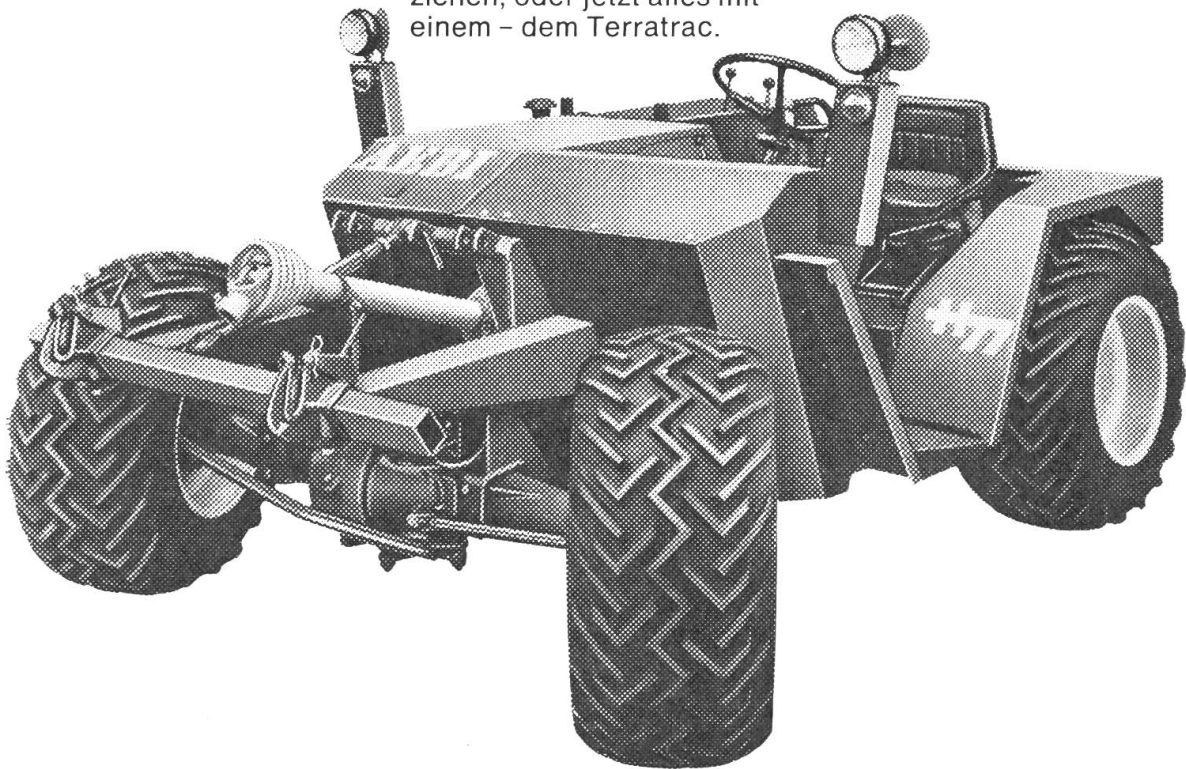
vielseitiger:

Mähen, knicken, zetten, wenden, schwaden, schleppeln, düngen, pflügen, im Front- oder Heckanbau und ziehen, oder jetzt alles mit einem – dem Terratrac.

bequemer:

Gesundes Sitzen, statt ermüdendes Gehen, einfache und übersichtliche Handhabung der Bedienelemente, das bringt für Sie: mehr Freude an der Arbeit.

Verbessern Sie Ihre Arbeit am Hang, mit dem Terratrac von AEBI Burgdorf!



Gutschein für Prospekt und Preisliste über den Terratrac.

Einsenden an AEBI & Co AG,
Maschinenfabrik,
3400 Burgdorf

AEBI

Adresse:



Bei Kunden zu Besuch:

Herr Ernst Huber, Landwirt, 8553 Mettendorf TG

Herr Huber betreibt vorwiegend Ackerbau. Er kaufte im Jahre 1958 erstmals BLASOL Motorenöl und ist ihm bis heute treu geblieben; nicht ohne Grund. Der Hürlimann D 90, Jahrgang 1961, ist heute immer noch im Betrieb, mit über 13'000 Betriebsstunden, ohne Motorrevision oder Reparatur; auch der 74er Hürlimann 115 hat bereits über 800 Betriebsstunden. Auch der Peugeot 404 wurde während 12 Jahren mit BLASOL Motorenöl geschmiert. Mit 130'000 km wurde er durch einen Peugeot 504 ersetzt, der selbstverständlich, wie die Traktoren, wiederum mit BLASOL läuft.

Auf BLASOL-Motorenöl kann man sich verlassen! Unsere Fachleute im Technischen Dienst und in den Labors sorgen dafür, dass zur Herstellung die geeigneten Öle und die wirksamsten Zusätze in der richtigen Dosierung verwendet werden. Sie überwachen die Fabrikation peinlich genau.

Übrigens: Ihre jahrelange Erfahrung steht auch Ihnen zur Verfügung. Rufen Sie uns an, wenn Sie Schmierprobleme haben. Wir beraten Sie ohne Verpflichtung. BLASOL-Motorenöle und BLASOLUBE-Schmierfette schützen Ihre Maschinen und Motoren länger und besser.

Direkt vom Hersteller:

Blaser

Blaser + Co. AG, 3415 Hasle-Rüegsau, Tel. 034 61 37 71

Hürlimann

Einzigartige Vorteile:

- Vollranksteuerung mit nur 3.17 m Wenderadius!
- Federschwingachse (Gesundheitsachse)!
Jeder der die einmaligen Vorteile dieser Achse kennt, wird sie nie mehr missen wollen.
- Drei Hydrauliksteuerventile: serienmässig.

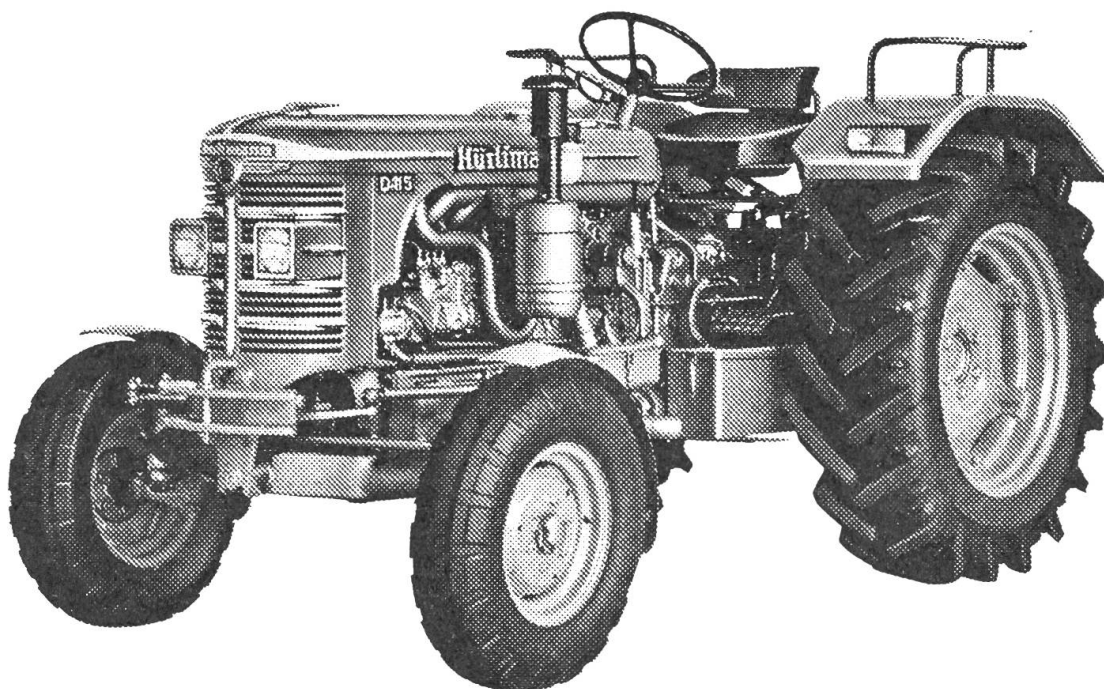
Die grosse Neuheit: Abgas-Turbo - Lader

Einzigartige Vorteile:

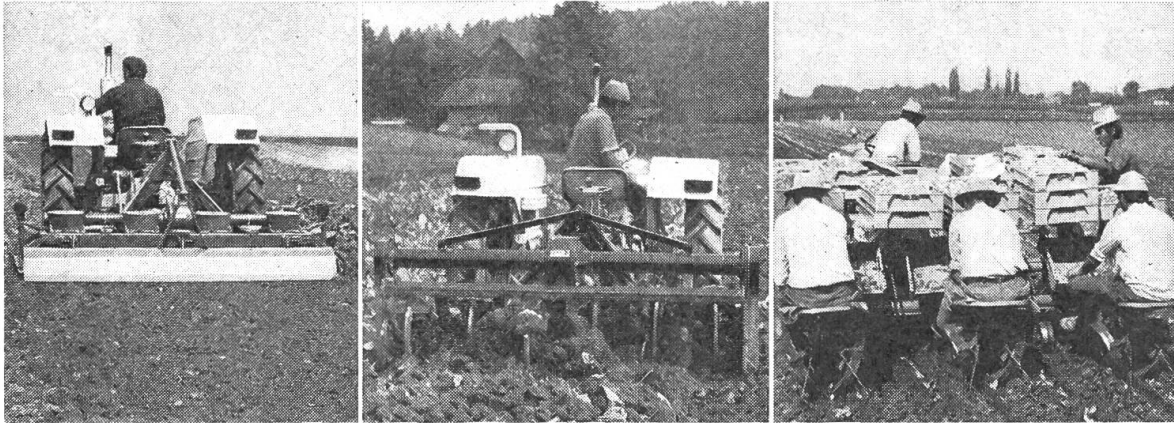
1. Bis 20% mehr Leistung.
2. Bis 15% Brennstoffeinsparung.
3. Erstaunlich ruhiger Lauf, saubere Abgase und deshalb ein viel angenehmeres Fahren des Traktors.
4. Durch den viel weicheren Lauf des Motors erhöht sich die sprichwörtlich gewordene hohe Lebensdauer noch bedeutend mehr.

Alle führenden Lastwagenfabriken Europas verkaufen ihre Lastwagen nur noch mit Abgas-Turbo-Lader.

Der Abgas-Turbo-Lader ist in Zukunft bei der Rationalisierung in der Landwirtschaft in führender Stellung.



Der einzige 100prozentige Schweizer Traktor bürgt für Qualität, Wertbeständigkeit und hohe Lebensdauer.



Unser Fabrikations- und Verkaufsprogramm

Landwirtschaft / Ackerbau

Kreiselegge TORONADO
Spatenmaschine SPAMA
Kartoffelsetzmaschine ACCORD
Vielfachhackgeräte ACCORD
FAMOS Kartoffelroder
1- und 2-scharig, für Einacher und
Traktoren
Cambridge- und Glatzwalzen
Wieseneggen
Holzschleppzangen
Kreiselheuer
Occasionen aller Art

Gemüsebau

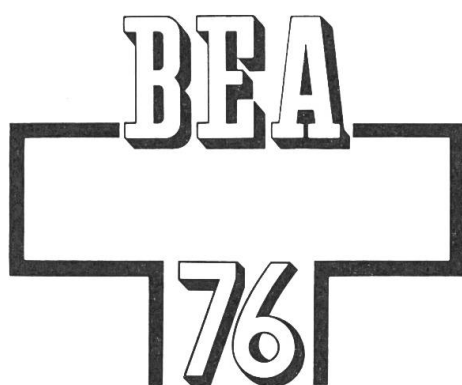
ACCORD Pflanzensetzmaschinen
2–5-reihig
ACCORD Topballensetzmaschinen
Bärtltschi Entlaubungsmaschine
Bärtltschi Folienlegemaschine
Sellerie-Putzmaschine
OMPI Reihen-räse
FMC Karottenvollernter
TORONADO Kreiselegge
SPAMA Spatenmaschine

Wir entwickeln und bauen Spezialmaschinen für den fortschrittlichen, maschinellen Acker-, Gemüse-, Wein- und Forstpflanzen-Anbau.

Verlangen Sie Prospekte, eine unverbindliche Beratung oder eine Vorführung.

Bärtltschi+Co. AG

6152 Hüswil LU Tel. 045 - 88 16 16



AUSSTELLUNG

Gewerbe
Landwirtschaft
Industrie
Handel

Bern 8. - 18. Mai

Ausstellungsgelände am Guisanplatz, Tram Nr. 9
Offen von 9-20 Uhr

- Viele Anregungen für den fortschrittlichen Landwirt
- Kommentierte **Landmaschinen-Vorfürungen der SAV im Ring**
- **Prächtige Tieraussstellung:** Fleck- und Braunvieh, Pferde, Ponys, Kleinvieh, Sennenhunde, Ornithologie, etc.
- Täglich kommentierte **Tiervorfürungen**
- Spezielle Erwähnung verdient die grosse Sonderschau «iss - trink - beweg dich fit» im **Grünen Zentrum**. Sie gliedert sich in die Abteilungen gesunde Ernährung und Sport, Produktion (farbenprächtige Produkteschau), Vermarktung und Vorratshaltung. Dem Besucher wird Gelegenheit geboten, die sportliche Praxis in vielen Formen sowie die zeitgemässe und gesunde Verpflegung im Restaurant Obstgarten «hautnah» zu erleben.

Bahnvergünstigungen ab gewissen Stationen
Diese Spezialbillette sind auch im Tram gültig

Verbilligter Eintritt für AHV-Rentner

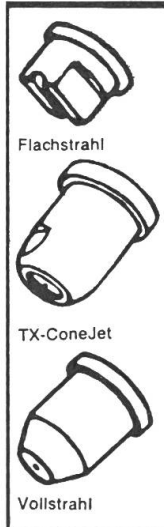
Halle 17 A und B
Landmaschinen-Schau
der

SAV Schweizerische
Agrotechnische
Vereinigung

TeeJet DÜSEN

UND ARMATUREN

FÜR BESSEREN PFLANZENSCHUTZ



ÜBER 400 VERSCHIEDENE PRÄZISIONSDÜSEN AUS MESSING, ROSTFREIEM STAHL ODER HARTMETALL, FLACHSTRAHL, HOHL- UND VOLLKEGEL. ALLE SPRÜHWINKEL UND DURCHFLUSSMENGEN. VERLANGEN SIE AUSFÜHRLICHE INFORMATION

W. SCHAUMLÖFFEL

TELEFON 01/737 21 83 CH-8903 BIRMENSDORF ZH
TELEX 58466 SPRAY CH RISIRAINSTRASSE 7

▶ Bei Maschinen-Käufen sich auf die Inserate in der «Schweizer Landtechnik» beziehen!

Verhüten Sie Ackerschäden mit

Giterrädern



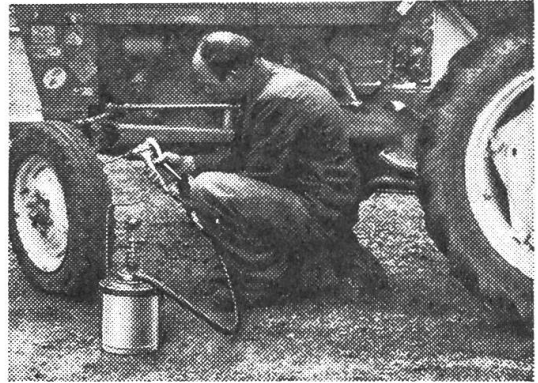
- Tausendfach bewährt
- selbstreinigend
- Mit Schnellverschluss
- ruhiges Abrollen
- Bodendruck vermindern

Verlangen Sie bitte unverbindlich Prospekte bei

Traktoren und Landmaschinen

Gerber & Reinmann AG

4911 Schwarzhäusern Telefon 063 - 2 01 57



MINI-LUBE, die perfekte SCHMIERANLAGE

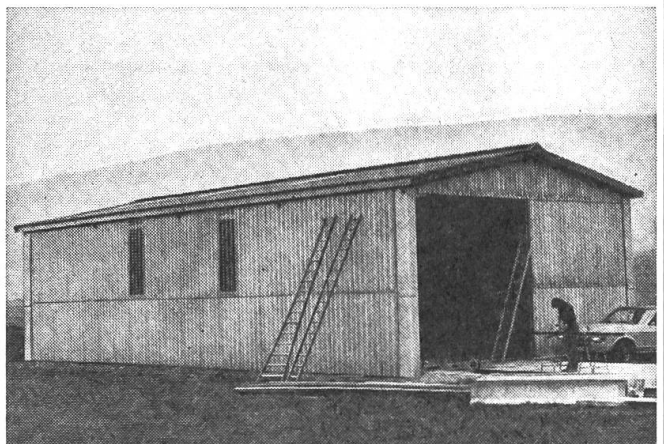
passt auf den Original-Fettbehälter 5 kg Ihres Fettlieferanten. Zweistufen-Schmierpistole mit 700 bar Maximaldruck – jede Schmierstelle wird sicher und mühelos durchgeschmiert.

Ernst Hausammann & Co. AG
8045 Zürich, Telefon 01/66 15 44

Coupon senden Sie mir den Prospekt
 ich möchte die MINI-LUBE unverbindlich probieren.

Name _____
Strasse _____
PLZ/Ort _____

Haben auch Sie Platzprobleme?



Wenn ja, verlangen Sie ausführliche Informationen über unsere neuen

MEHRZWECKHALLEN

reelle Preise, kurze Lieferfristen

PETER KÖNIG-SCHWEIZER 3053 Wiggiswil

Telefon 031 - 86 00 94

Bureau Suisse Romande:
Tél. 021 - 87 19 62



Neue Mähdrescher von John Deere. Sie werden immer besser, damit Ihre Arbeit weniger wird.

Je schwerer Ihre Erntearbeit wird, desto mehr werden Sie die Verbesserungen an den neuen John Deere-Mähdreschern schätzen.

Die sachlich-klare Gestaltung erkennen Sie auf den ersten Blick. Aber das ist nicht alles. Dahinter steckt neue Kraft.

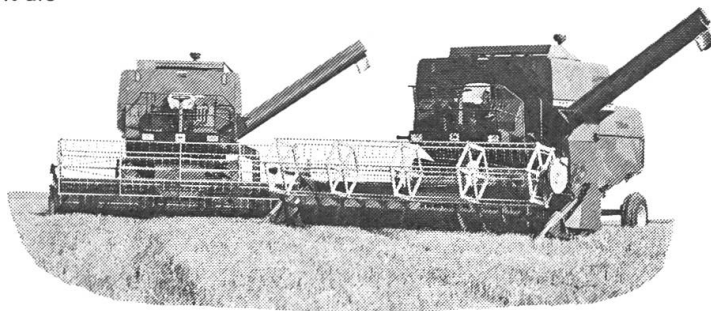
Die Motoren haben mehr PS und sind als kompaktes Kraftpaket eingebaut. Die Maschinen haben an Funktionssicherheit und Wartungsfreundlichkeit gewonnen. Die Strohschüttler wurden neu konstruiert, die Siebflächen erheblich vergrößert. Jetzt wird noch mehr Getreide noch besser abgeschieden und noch gründlicher gereinigt.

Die Modelle 965 und 975 haben grössere Korn- und Kraftstofftanks und ein versteiftes Chassis bekommen. Das Spitzenmodell 975 zeichnet sich durch den neuen Posi-Torq-Kraftstabilisator aus. Er gleicht die Antriebsriemenspannung automatisch dem wechselnden Kraftbedarf an.

Mit praktischen Vorzügen und technischem Fortschritt haben sich frühere Mähdrescher-Generationen ihren Platz als Spitzenleister erobert. Diese Eigenschaften blieben unverändert: Die Schnellkupplung mit Zentralverriegelung für das Schneidwerk, das Hochleistungs-Dreschaggregat, das wirkungsvolle Reinigungssystem und natürlich der exklusive Querschüttler.

Die neuen John Deere-Mähdrescher haben Leistungsreserven für schwierigste Arbeitsbedingungen. In der Erntezeit ein beruhigender Gedanke.

Bei Ihrem John Deere-Fachhändler erfahren Sie alle Einzelheiten.



ACS 11051

MATRA ZOLLIKOFEN, 3052 Zollikofen, Tel. 031 57 36 36

Althaus bringt

Ompi das pat. Reihenhackgerät aus Italien zur mechanischen Unkrautbekämpfung in

- Mais
- Rüben
- Tabak
- Gemüse

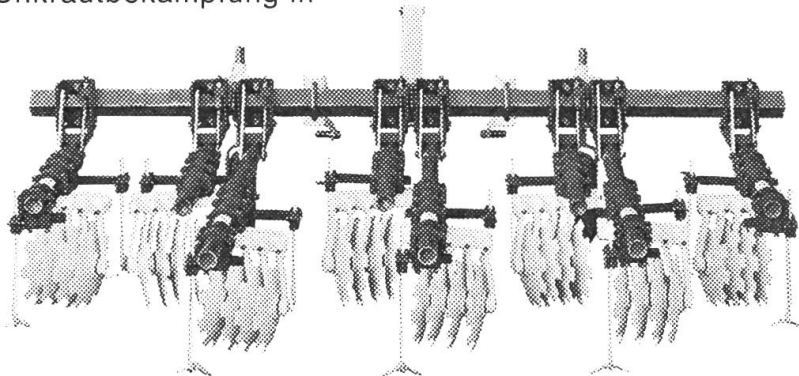


Bild: 4reihig (3 + 2) für Reihenabstände 70 - 75 - 80 cm

- Gezackte Scheibengruppen — besonders wartungs- und verschleissarm
- Grosse Arbeitsgeschwindigkeit — hohe Flächenleistung
- Auf Wunsch mit Aufbau — Reihen — Düngerstreuer

ALTHAUS+CO AG 

Pflugfabrik, 3423 Ersigen, Tel. 034 45 2162/63

DOMINO

Gabelstapler

(Ein schweiz. Qualitätsprodukt der Fa. Müller, Zihlschlacht TG)

Der moderne Gabelstapler mit der grossen Leistung zu einem vernünftigen Preis! Vielseitig verwendbar im Obstbau, Ackerbau, Gartenbau, auf dem Hof wie auch in der Industrie. Passend an jeden Traktor!

Vier Modelle, die sich durch die gewünschte Ausrüstung ergänzen — Neigezylinder, Seitenschubeinrichtung, hydr. Drehgerät — stehen zur Auswahl.

Lassen Sie sich von uns beraten. Verlangen Sie Unterlagen.



URM

ROHRER-MARTI

URM

AG Rohrer-Marti, Landmaschinen, 8105 Regensdorf, Tel. 01 840 11 55

Coupon: Ich/Wir wünsche(n):
Unterlagen über den Gabelstapler DOMINO
Meine / Unsere Adresse und Tel. Nr.

Was sagen Sie dazu?

Schon für ca. 22 000 Franken gibt es einen SCHILTER UT. Wer technische Ausstattung, Leistung, Sicherheit und Preis vergleicht, wird feststellen, dass kein günstigerer Traktor auf dem Markt ist. Verlangen Sie unsere Dokumentation!

SCHILTER UT

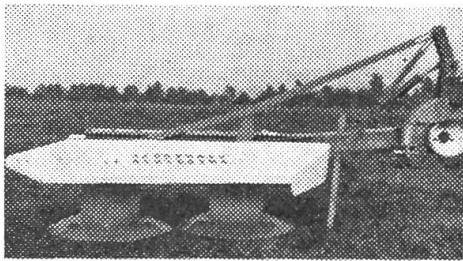
der wirtschaftliche Universaltraktor: er scheut keinen Preisvergleich!
OECD-getestet



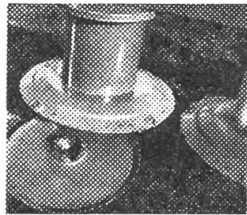
SCHILTER

SCHILTER & Co.
Maschinenfabrik
6370 Stans Telefon 041 61 16 44

KRONE Turbo- Mäher



für
Höchst-
leistung



- Kardan-Antrieb = kein Schlupf, sauberer Schnitt
- keine Keilriemen = weniger Verschleiss und Unterhalt
- grosser Durchlass = kein Stopfen, keine Haufenbildung
- einfache sichere Handhabung = weniger Unfallgefahr
- unglaublich solid, bis 75 PS zugelassen
- verstellbare Schnitthöhe 28–58 mm
- Arbeitsbreiten:
1,65 m, 2,70 m, 3,30 m

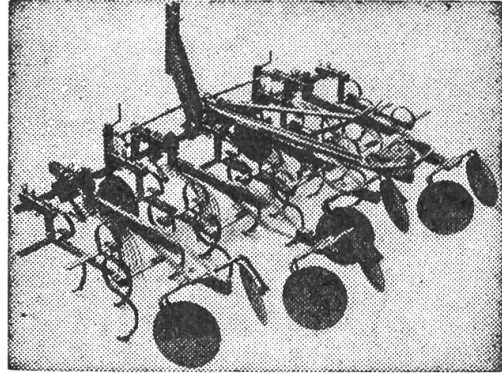
AECHERLI
REIDEN

062 81 22 22

HARUWY

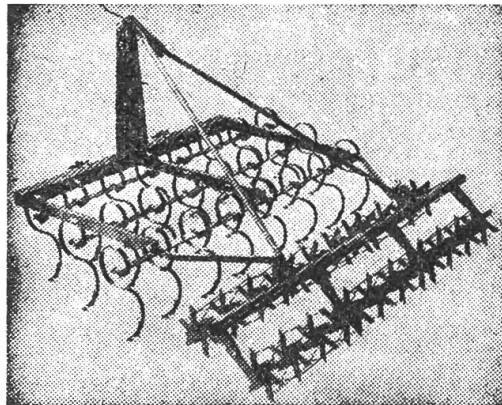
Vielfachgeräte

mit halbautomatischen Setzmaschinen, Hackgruppen, Kammjäter, Häufelscheiben; Rübenhackwerkzeug, Spiro-Zinken (Tiefgrubber) usw.



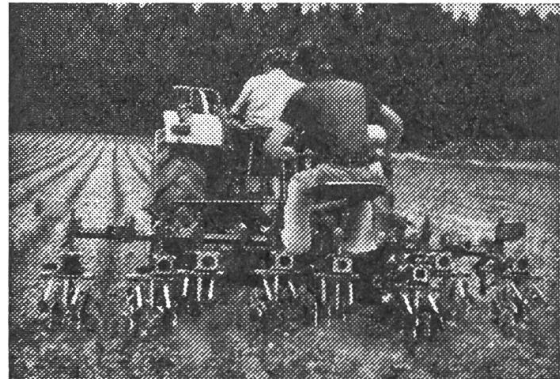
Kulturreggen

2,1 m – 3,3 m mit Einwalzen- oder Doppelkrümmer, Spitzzahn- oder Drahtwalzen, Kombinationsausführungen, oder Bloc-Chassis (Bild).



Hackspinne HARUWY

Roll-Hackgerät für Mais, Zuckerrüben, Gemüse mit aufklappbarem Balken, Stabilisierungsstützrollen steuerbar usw.



Unsere Mitarbeiter in der **Deutschschweiz:**

Walter Pfanner, 3250 Lyss BE, Tel. 032 - 84 13 79
Christian Moser, 2943 Vendincourt BE, 066 - 74 46 89
Walter Gerber, 3324 Hindelbank BE, Tel. 034 - 51 13 08
Roland Baumgartner, 8162 Steinmaur, Tel. 01 - 853 06 46



HARUWY 021 / 9111 41

Landmaschinenfabrik
Hans-Rudolf Wyss, Vermand, 1032 Romanet s. Lausanne

90 Traktoren im Verbrauchs-
und Leistungstest.
Die offiziellen OECD/NEBRASKA-
Ergebnisse beweisen: *

Produkte der KHD-Gruppe

Deutz-Traktoren sparen literweise* Diesel und damit bares Geld

Von Jahr zu Jahr steigende Brennstoffpreise treiben die Betriebskosten für Ihre Traktoren in die Höhe. Darum sollte man schlechte «Futterverwerter» gar nicht erst auf den Hof lassen.

Wieviel Traktoren verbrauchen und was sie leisten zeigt das TRACTORAMA auf einen Blick. Für alle PS-Klassen in mehr als 900 Einzelmessungen von 90 Traktoren.

Der Beweis: Gerade wenn's um die ganze Leistung geht – bei voller Belastung, bei schweren Arbeiten – sparen DEUTZ-Traktoren jedes Jahr bares Geld!

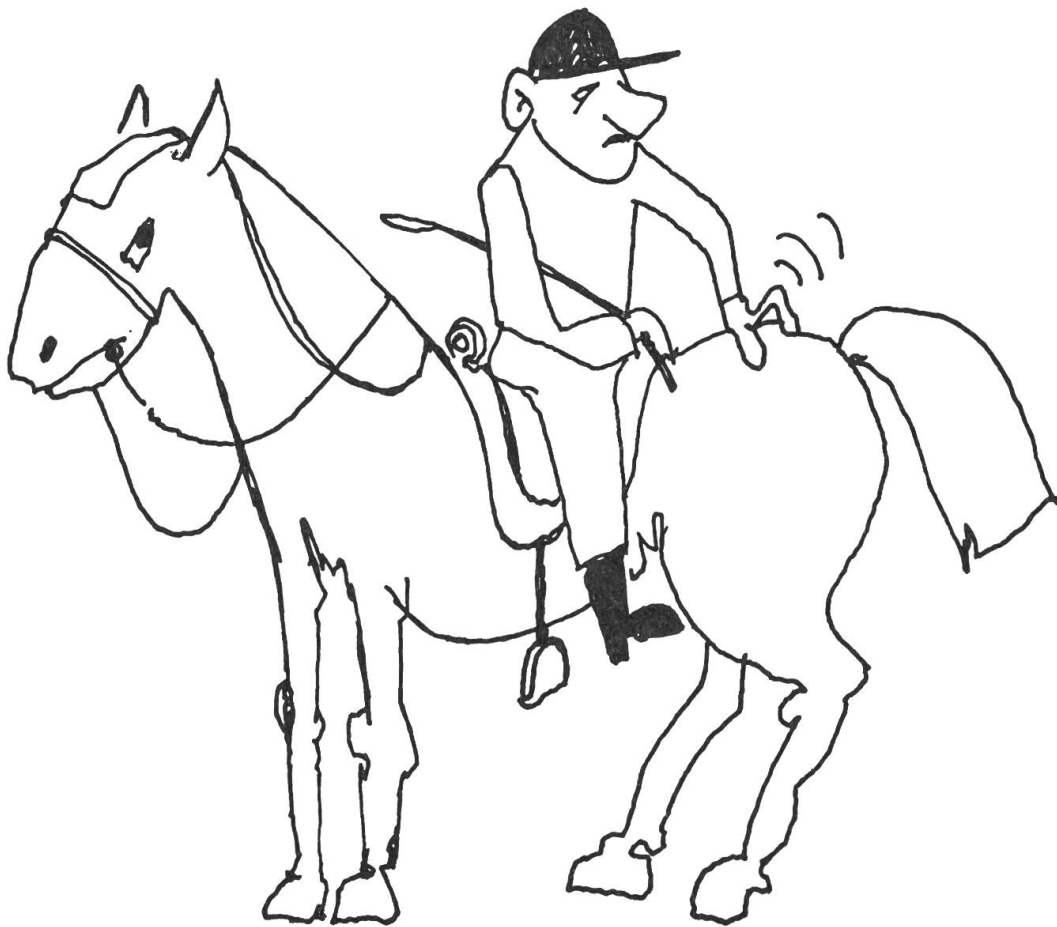
Die Testergebnisse sind von grossem Wert für Ihre wirtschaftliche Betriebsplanung: Holen Sie sich das TRACTORAMA und den «DEUTZ-diesecalculator» kostenlos bei Ihrem DEUTZ-Vertreter!



Den abgebildeten elektronischen Taschenrechner hält jeder DEUTZ-Händler für Sie bereit. Zum Vorzugspreis von Fr. 20.–, solange Vorrat reicht: 4 Rechenarten, 8 Stellen, Fließkomma.

Spar Diesel-fahr Deutz Rechnen Sie mit!

Hans F. Würgler · DEUTZ-Generalvertretung · Industriestrasse 17 · 8910 Affoltern a/A · Tel. 01/99 31 21



Auf unserem Pferd sitzen Sie nie falsch!



... mit dem KRAMER-Zweiwege-Traktor
können Sie rückwärts-vorwärts fahren.
Sie fahren in jedem Falle vorwärts.

Fragen Sie prominente Praktiker:
Sie haben einen Traktor und einen Selbst-
fahrer.

KramerAllrad

W. MAHLER AG Spezialwerkstätte für Traktoren **8912 Obfelden ZH**

Filialbetriebe: 3034 Murzelen BE

1523 Granges près Marnand

Telefon 01 - 99 41 91

Telefon 031 - 82 09 34

Telefon 037 - 64 12 20

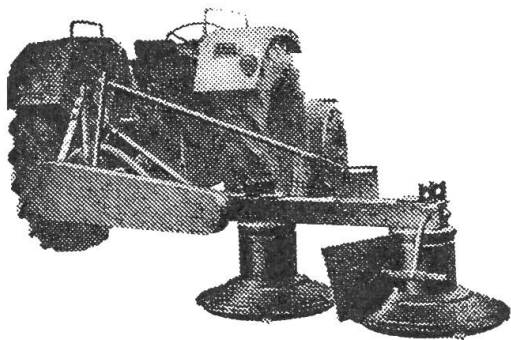
**Ein sauberer Motor ist wie
ein sauberes Gewissen.
Erhöht die Sicherheit.**

Motoroil MOTOREX für saubere Kolben—
ein Produkt von Bucher+ Cie AG Langenthal.

MOTOREX

Ein besseres findest Du nicht.

SONDERAKTION für Schnellmäher MENTOR Arbeitsbreite 1,65 m



NEU! Schnellmäher Müller, extra robuste Ausführung: langlebig und servicefreundlich, **1 Jahr Voll-Garantie!**

Der Preisschlagler aller Schnellmäher!

Verlangen Sie unsern Prospekt mit Detailabbildungen, dieser gibt Ihnen Auskunft!

zum sensationellen Barzahlungspreis von Fr. 3200.—!
(oder 60 Tage netto Fr. 3300.—, franko Haus geliefert)

- dauerhafte, bewährte holländische Ausführung
- 2 grosse, statisch und dynamisch ausgewuchtete Mähkreisel mit je 3 Messern
- garantierter Synchronlauf der Messer dank im Ölbad laufendem Getriebe mit gehärteten Zahnrädern
- WALTERSCHEID-Gelenkwelle mit Freilauf und Unfallschutz
- saubere Schwaden dank verstellbarem Schwadblech
- grosse, stabile Abdeckung mit Unfallschutztuch
- Elastischer, sicherer Antrieb mit 5 Schmalkeilriemen
- zusätzlich, durch uns eingebaute, Steinabweiser
- 6 Monate Voll-Garantie

Im Moment sind weiter noch verfügbar: Einige MENTOR-Vorführmaschinen, Arbeitsbreite 1,65 m, mit 3 Monaten Garantie, Fr. 2900.—, sowie diverse Occasionen, kpl. revidiert, ab Fr. 2500.—.

Verlangen Sie Prospekte bei Ihrem Landmaschinenfachmann oder direkt beim Importeur:

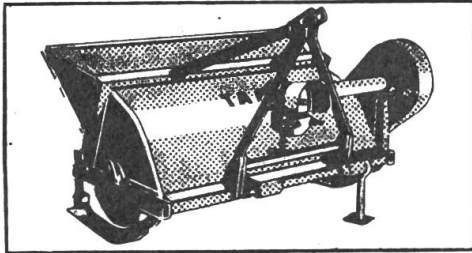
Müller

MASCHINEN AG 4112 Bättwil Telefon 061 - 75 11 11



Maschinen für Frühjahr, Sommer, Herbst!

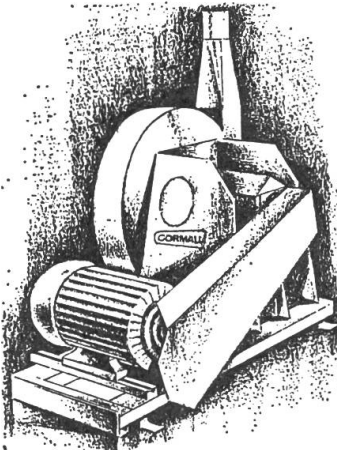
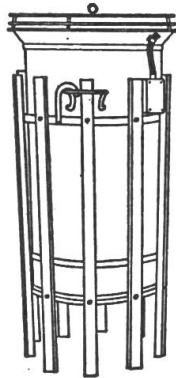
TAARUP



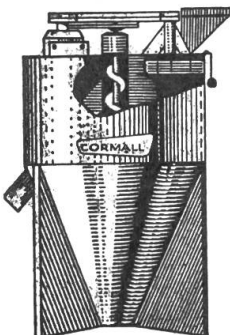
TAARUP Maisstengelzerteiler

Arbeitsbreiten 1,50, 2,10 und 3 m. Dreipunktbau. Solideste.

TAARUP und Spragelse Schlegelmäher. Kippwagen.



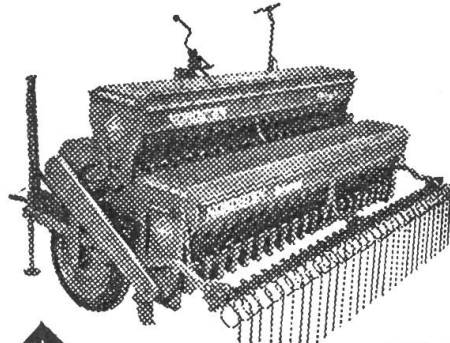
Hammer- und Stahlscheibenmühlen



Mahl- und Mischanlagen Cormall

Preisgünstigeres Mischfutter! Mahlen und mischen Sie selbst.

Geeignet für Mittel- und Grossbetriebe, 300 bis 1000 kg Stundenleistung. Betriebsbereite Anlage schon zu Fr. 5796.- montiert. Erstklassige Referenzen.
Grösste Mühlenauswahl der Schweiz.



«Lift-o-Matic»

Dänisches Qualitätsprodukt aus 90jähriger Erfahrung. Modernste Bauart mit 3facher Automatik bedient durch die Dreipunkthydraulik:

- Automatisches Heben und Senken der Säscharen, unabhängig von den Laufrädern, dadurch nie verstopfte Schare.
- Sämechanismus schaltet automatisch aus und ein.
- Automatischer Spuranzeigerwechsler.

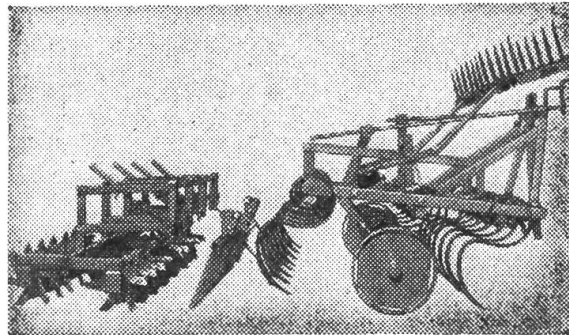
NORDSTEN produziert jährlich 12'000 Sämaschinen!

Hochwertiges Heu und Getreide mit dem Hochleistungslüfter (3, 4 u. 7,5 PS)

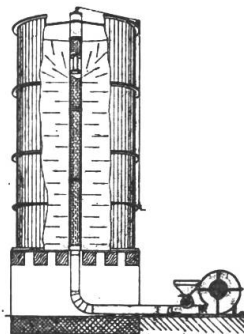
RASANT

kühlt erhitzte Heu, Emd- und Garbenstöcke rasch ab.

Er macht sich rasch bezahlt. Preisgünstig. Geräuscharm, (SEV-geprüft). Atteste zufriedener Landwirte verlangen. Kein Kanaleinbau. Sofort betriebsbereite Aufstellung.



TAUL- und GRIESSER-Kultureggen, seit Jahren die preisgünstigsten.



Getreidetrocknung

Getreideförderung Lagerung durch unsere Silos, Gebläse und Förder-Schnecken.

GRIESSER-Kornsilos 7 To. nur Fr. 1130.-. Auch andere Grössen lieferbar.

Durchlaufwaagen, Elevatoren, Vorreiniger etc.

Qualität und günstige Preise.

Vergleichsofferten verlangen. Dokumentation, Referenzen oder auf Wunsch Besuch. Baldige Bestellung oder Vorarbeiten nötig.

Eine unverbindliche **Beratung** durch den Fachmann zeigt Ihnen die vielen Verwendungsmöglichkeiten. 10 Tage 3%, 30 Tage 2%, 60 Tage netto. Auf Wunsch längere Zahlungsfristen. Tauschgelegenheit.

Prospekte, Referenzen, evtl. Vorführung durch

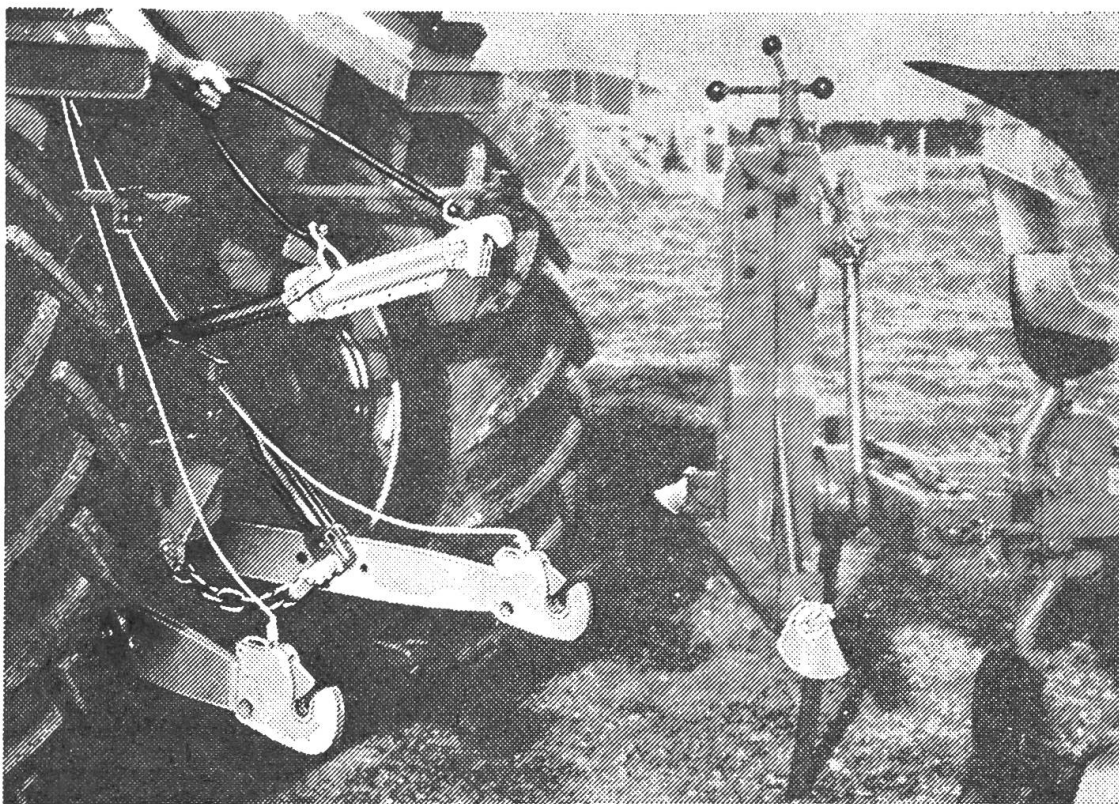
GRIESSER Maschinen AG

8450 Andelfingen 1 ZH

Tel. 052 - 41 11 22 / 23

WALTERSCHEID

Dreipunkt-
Kuppler



Sicher - Schnell - Bequem

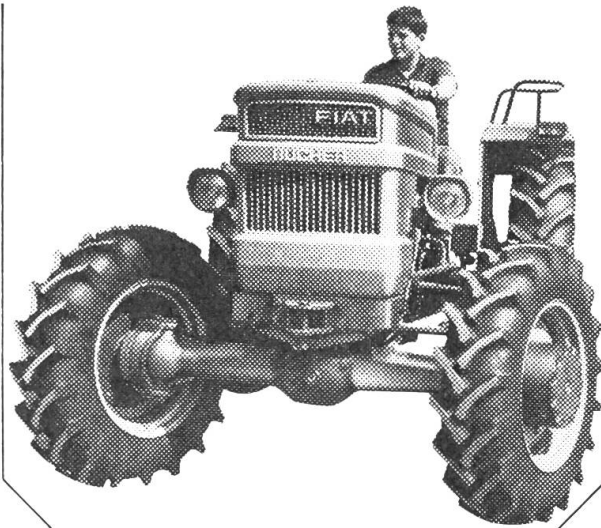
Fragen Sie Ihren Fachhändler

Paul Forrer AG - Zürich

Aargauer Straße 250
8048 Zürich
Postfach

Tel. 01 64 39 33 / 35 Telex Pafor 58230

Warum tragen die weitaus



meisten Traktoren mit Vierradantrieb den Namen FIAT?

1 weil FIAT der Welt grösster Hersteller von Traktoren mit Vierradantrieb ist und darum auch aus den grössten Erfahrungen schöpfen kann, und weil die FIAT-Traktoren durch ihre Leistungen und ihre Zuverlässigkeit längst das Vertrauen der Landwirte erworben haben

2 weil sich die vollkommene Einheit von Traktor und Original FIAT-Fronttriebachse als besonders vorteilhaft erweist

3 weil die Gewichtsverteilung so geschickt erfolgt ist, dass die wirkungsvollsten Zug- und Bremsleistungen erzielt werden können

4 weil die FIAT-Vorderachse mit den Aussenritzeln (Planetenuntersetzer) die grosse Bodenfreiheit, den günstigen Pendelweg und den grossen Radeinschlag gewährleisten

5 weil die robusten wasserdicht geschlossenen Doppelkreuzgelenke wartungsfrei sind und keinen Verschleiss verursachen.

Dazu gibt es noch viele andere wichtige Gründe, warum Ihr nächster Traktor ein FIAT sein soll.

BUCHER

BUCHER-GUYER AG
8166 Niederweningen
Telefon 01/856 03 22

BON Bon für Prospekt
FIAT-Traktoren

Adresse _____

BG 2047