

Zeitschrift: Landtechnik Schweiz
Herausgeber: Landtechnik Schweiz
Band: 38 (1976)
Heft: 6

Werbung

Nutzungsbedingungen

Die ETH-Bibliothek ist die Anbieterin der digitalisierten Zeitschriften auf E-Periodica. Sie besitzt keine Urheberrechte an den Zeitschriften und ist nicht verantwortlich für deren Inhalte. Die Rechte liegen in der Regel bei den Herausgebern beziehungsweise den externen Rechteinhabern. Das Veröffentlichen von Bildern in Print- und Online-Publikationen sowie auf Social Media-Kanälen oder Webseiten ist nur mit vorheriger Genehmigung der Rechteinhaber erlaubt. [Mehr erfahren](#)

Conditions d'utilisation

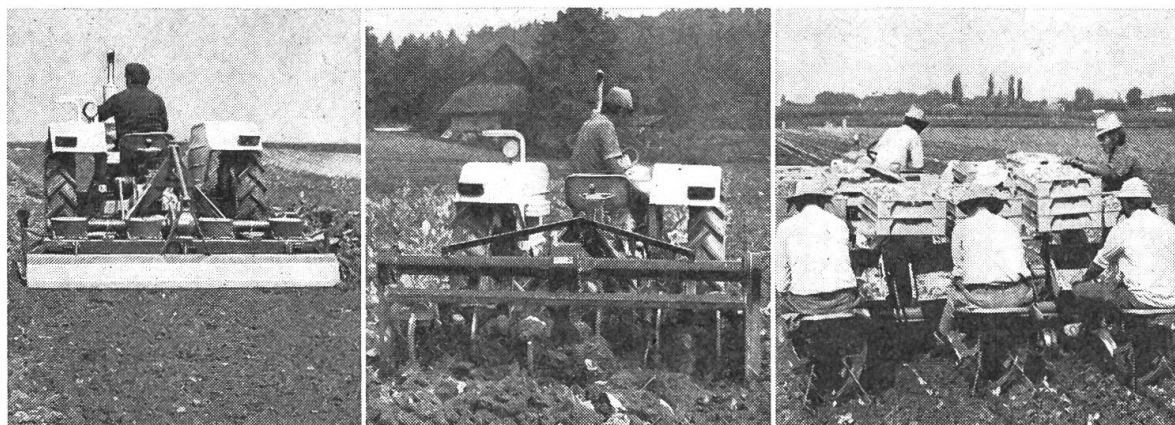
L'ETH Library est le fournisseur des revues numérisées. Elle ne détient aucun droit d'auteur sur les revues et n'est pas responsable de leur contenu. En règle générale, les droits sont détenus par les éditeurs ou les détenteurs de droits externes. La reproduction d'images dans des publications imprimées ou en ligne ainsi que sur des canaux de médias sociaux ou des sites web n'est autorisée qu'avec l'accord préalable des détenteurs des droits. [En savoir plus](#)

Terms of use

The ETH Library is the provider of the digitised journals. It does not own any copyrights to the journals and is not responsible for their content. The rights usually lie with the publishers or the external rights holders. Publishing images in print and online publications, as well as on social media channels or websites, is only permitted with the prior consent of the rights holders. [Find out more](#)

Download PDF: 03.02.2026

ETH-Bibliothek Zürich, E-Periodica, <https://www.e-periodica.ch>



Unser Fabrikations- und Verkaufsprogramm

Landwirtschaft / Ackerbau

Kreiselegge TORONADO
 Spatenmaschine SPAMA
 Kartoffelsetzmaschine ACCORD
 Vielfachhackgeräte ACCORD
 FAMOS Kartoffelroder
 1- und 2-scharig, für Einacher und
 Traktoren
 Cambridge- und Glatwalzen
 Wieseneggen
 Holzschleppzangen
 Kreiselheuer
 Occasionen aller Art

Gemüsebau

ACCORD Pflanzensetzmaschinen
 2–5-reihig
 ACCORD Topfballensetzmaschinen
 Bartschi Entlaubungsmaschine
 Bartschi Folienlegemaschine
 Sellerie-Putzmaschine
 OMPI Reihen-räse
 FMC Karottenvollernter
 TORONADO Kreiselegge
 SPAMA Spatenmaschine

Wir entwickeln und bauen Spezialmaschinen für den fortschrittlichen, maschinellen Acker-, Gemüse-, Wein- und Forstpflanzen-Anbau.

Verlangen Sie Prospekte, eine unverbindliche Beratung oder eine Vorführung.

Bartschi+Co. AG

6152 Hüswil LU

Tel. 045 - 88 16 16

Familie Schwarz auf dem Zelglihof Birchmeier- und hat seit 1939 drei Spritzen gekauft folgende Erfahrungen gemacht:

Hans und Fritz Schwarz,
23 und 20 Jahre, Söhne
von Gemeindepräsident
Hans Schwarz; Familien-

betrieb mit 1,8 ha Reben,
1 ha Apfelintensivkulturen,
2 ha Kartoffeln, 1,5 ha

Raps, 6 ha Getreide,
2 ha Mais; 40 Stück
Rindvieh, wovon 20 Kühe,
30 Schweine.



«Für unseren Betrieb ist die lange Lebensdauer einer Maschine – im Durchschnitt 15 Jahre – von entscheidender Bedeutung. In dieser Beziehung haben wir mit den Birchmeier-Spritzen immer gute Erfahrungen gemacht. Auch auf den Service und den Ersatzteildienst konnten wir uns verlassen. Die vielseitigen Einsatzmöglichkeiten sind für uns besonders wichtig, haben wir doch in unserem Betrieb Obst-, Feld- und Rebbau. Der Wiederverkaufswert ist ebenfalls interessant, so dass wir uns bei einer Neu-Anschaffung sicher wieder für ein Produkt aus dem umfassenden Birchmeier-Programm entscheiden werden.»

Haben Sie Ihren Entscheid schon getroffen?
Verlangen Sie auf jeden Fall unsere ausführliche
Dokumentation über Aufsattelspritzen.

SL 12

Coupon

Bitte einsenden an Birchmeier & Cie AG, 5444 Künten

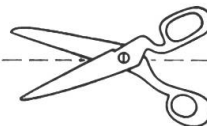
Name, Vorname _____

Adresse _____

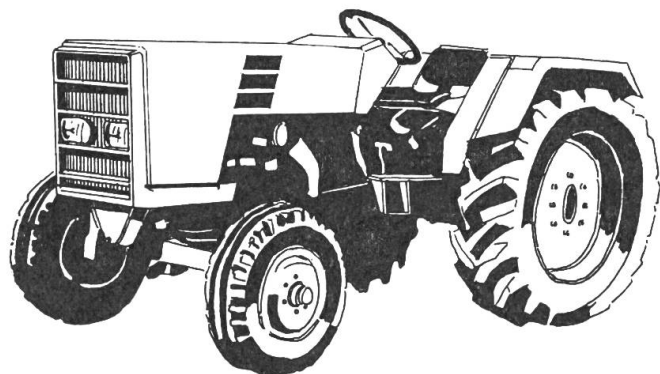
PLZ / Ort _____

birchmeier

Birchmeier & Cie AG, 5444 Künten, Tel. 056/961105



Der neue Bührer



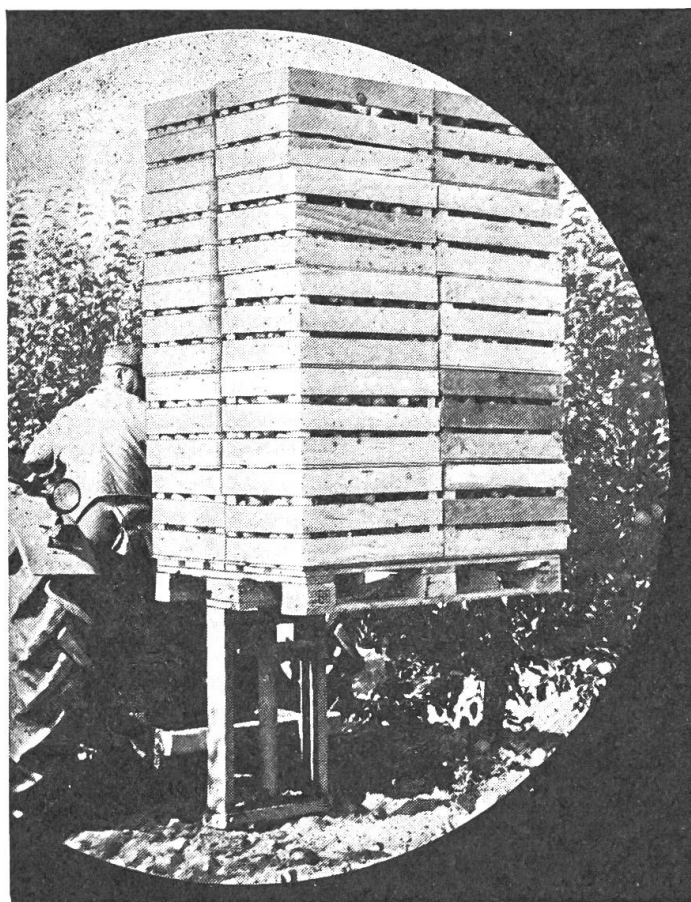
**Ideale Typenreihe
von 55–135 PS
auch mit
4-Rad-Antrieb**

Service
Ersatzteildienst

Matzinger AG
8600 Dübendorf ZH

Neugutstrasse 89 - Telefon (01) 821 57 77

● Mitglieder! Besucht zahlreich die Veranstaltungen der Sektion! ●



Ochsner
Hydraulik

**Rationalisierung
in der
Landwirtschaft**

Agrilift

Modelle für 600 bis
1800 kg.

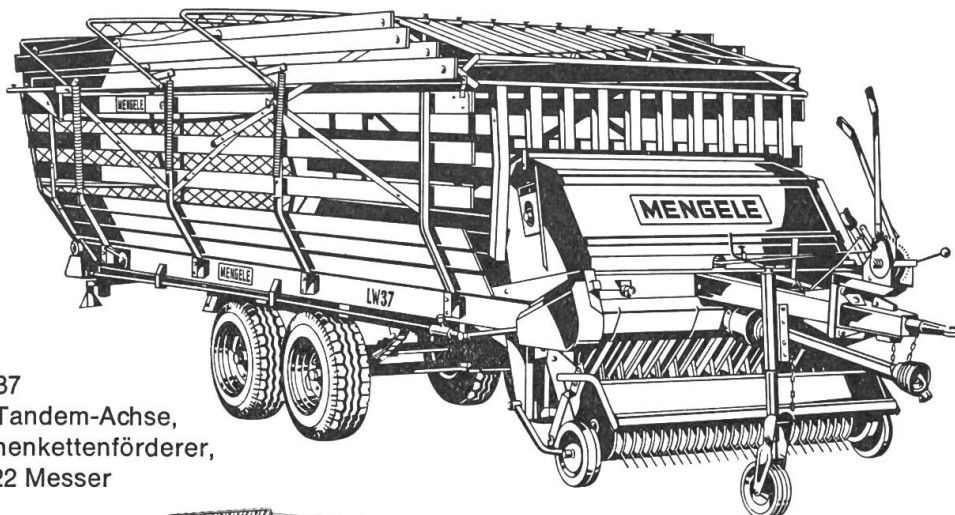
Vorrichtungen zum
Neigen, Verschieben,
Drehen und Pressen.

Ochsner Hydraulik GmbH
8853 Lachen
St. Gallerstrasse 100
Tel. 055 - 63 20 20
Telex 75686

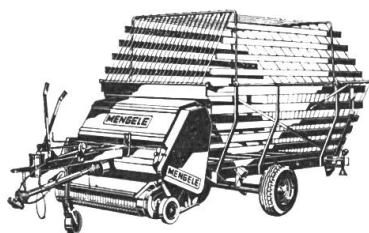
Vertretungen: Burgdorf BE:
Ardon VS:
St. Gallen:

Kunz Maschinen AG
Kurt Brandalise, Mech. Werkstatt
Landverband St. Gallen

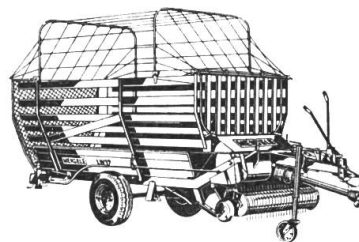
FAVRE



LW 37
mit Tandem-Achse,
Rechenkettenträger,
bis 22 Messer



LW 28-L der moderne Tieflader



LW 17 preisgünstig und bewährt

Spitzenreiter

Fortschrittliche Maschinen in längst bewährter Bauweise zu vernünftigen Preisen. Das sind Mengele-Ladewagen. Durchdacht bis ins kleinste Detail. Funktionssicher, einfach und robust. Mengele bietet Ihnen immer das Beste. Mengele ist die sichere Wahl . . . heute und auch morgen.



Rob. Favre AG

Landmaschinen
1530 Payerne
Tel. (037) 61.14.94

Verhüten Sie Ackerschäden mit

Gitterrädern



- Tausendfach bewährt
- selbstreinigend
- Mit Schnellverschluss
- ruhiges Abrollen
- Bodendruck vermindern

Verlangen Sie bitte
unverbindlich Prospekte bei

Traktoren und Landmaschinen

Gerber & Reinmann AG

4911 Schwarzhäusern Telefon 063 - 2 01 57

gehring Rotoregge

Seit über 25 Jahren die meistgekauftete
Rotoregge schweizerischer Produktion.

Fritz Gehring, Maschinenfabrik
9548 Matzingen (Thurgau)

Tel. 054 9 61 89 + 9 63 63



Bei Maschinen-Käufen sich auf
die Inserate in der «Schweizer
Landtechnik» beziehen!

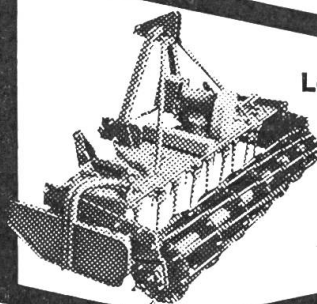
VGL Landmaschinen

ein Programm, unvergleichlich in
Qualität und Vielseitigkeit
zu günstigsten Preisen!



Förder- u.
Schneidgebläse NEUERO
Vollautom. Heuverteiler
Autom. Siloverteiler HEINI

Dank Frankenaufwertung
preisgünstig wie noch nie



Lely-Kreiselegge
Roterra, 8 Typen
Arbeitsbreiten
1,5—4 m
unübertroffen
in der Boden-
bearbeitung

VGL

Vorteilhafte
Lieferbedingungen —
langfristige Finanzierungen
zu günstigsten Konditionen
prompter und sicherer Ersatzteildienst.

Vertriebsgesellschaft
für Landmaschinen m. b. H.

Luzernerstr. 18

Tel. (041) 36 76 26 / 27

6030 Ebikon

Telex 78578



BRANTNER
Einachs- und
Zweiachskipper
in unerreichter
Qualität
mit Ganzstahl-
bordwänden.

Sind Sie preisbewusst und kritisch?

Dann sind Sie bei uns goldrichtig.

Denn echte Werte wie Qualität, Fortschritt und Sicherheit bei Geräten müssen nicht teuer sein. Verlangen Sie Preislisten.

Für welchen Einsatz auch immer Sie ein Förderband vorsehen, an jedes Gerät aus dem umfassenden Blaser-Förderbandprogramm dürfen Sie höchste Ansprüche stellen. Das tun auch wir.

Wer ein Blaser-Förderband anschafft, weiss: Guter Service inbegriffen — Ersatzteile aus eigener Fabrikation — und dadurch Wertbeständigkeit des Gerätes und Sicherheit auf dem Hof.



Uebrigens: dem Faktor Sicherheit — beim Umgang mit Förderbändern — haben wir in der Typenreihe 1976 grösste Beachtung geschenkt!

Bitte senden Sie mir ausführliche Unterlagen über:

- | | |
|--|---|
| <input type="checkbox"/> Allzweckförderer | <input type="checkbox"/> Abkip- und Zubringerbänder |
| <input type="checkbox"/> Gummiförderbänder | <input type="checkbox"/> Futterzubringer |
| <input type="checkbox"/> Steilförderer | <input type="checkbox"/> Ganzes Blaser-Förderprogramm |

Bitte Gewünschtes ankreuzen ☐

Name: _____

Strasse: _____

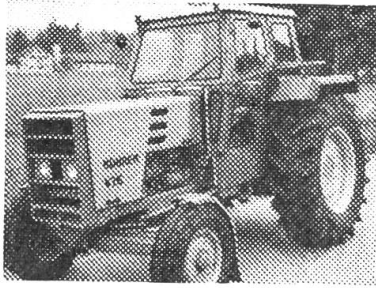
PLZ/Ort: _____

**Der Spezialist
in neuzeitlicher
Fördertechnik**

Blaser



Blaser Maschinenfabrik AG
3422 Kirchberg/Rüdtligen
Telephon 034 45 14 44



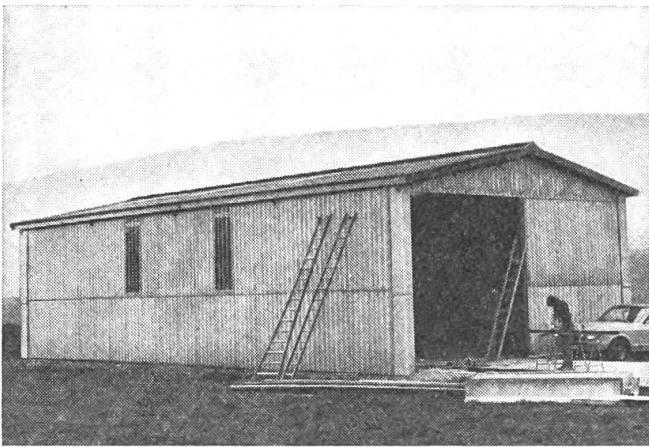
Unfallverhütung durch JAKOB - SICHERHEITS - KABINEN

1. geprüftes Schweizerfabrikat in verschiedenen Ausführungen
für alle Traktormarken
20 Jahre Erfahrung im Kabinenbau.

Lieferung durch den Landmaschinenhandel oder durch:

W. JAKOB Kabinenbau 8586 Engishofen-Erlen TG Telefon 071 - 69 11 91

Haben auch Sie Platzprobleme?



Wenn ja, verlangen Sie ausführliche Informationen
über unsere neuen

MEHRZWECKHALLEN

reelle Preise, kurze Lieferfristen

PETER KÖNIG-SCHWEIZER 3053 Wiggswil

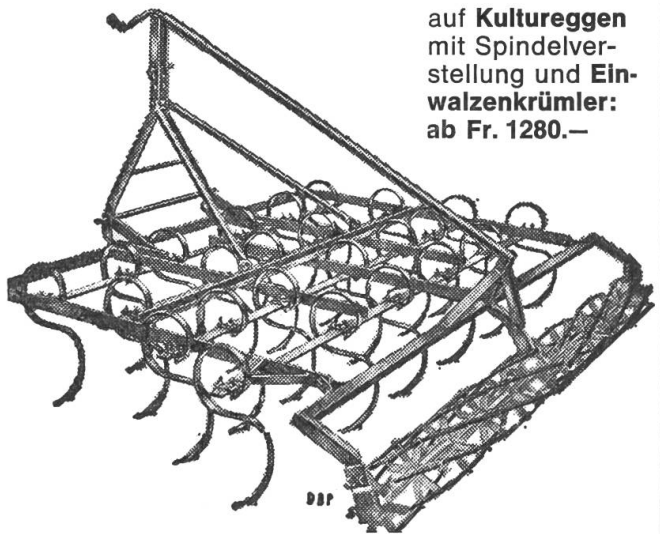
Telefon 031 - 86 00 94

Verkaufsbureau Westschweiz:

28, Pré-du-Marché, 1004 Lausanne, Telefon 021 - 23 57 03

Bürgis Discountpreise

auf **Kultureggen**
mit Spindelver-
stellung und **Ein-**
walzenkrümmer:
ab Fr. 1280.—



LELY Roterra-Kreiseleggen

Arbeitsbreite 2,5 und 3 m

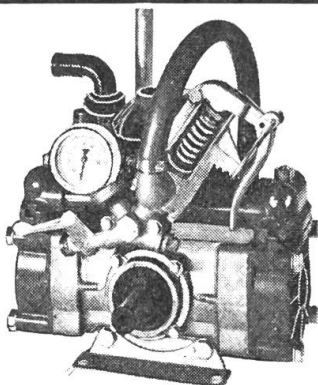
zu: **Preisgünstiger gehts nicht mehr!**



AG, Landmaschinen

8547 Gachnang TG

Tel. 054 - 9 42 59



BECK

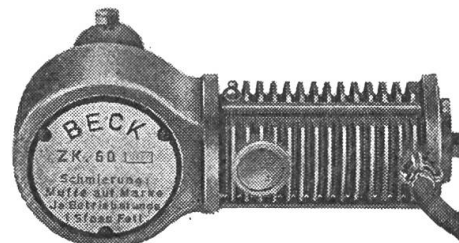
Fabrikate

Kompressoren
und Zubehör

Schleifmaschinen
für alle Mähmesser

Waschpumpen

Zapfwellen- oder Motorantrieb



Besuchen Sie uns an der BEA,
Bern, vom 8.—18.5.1976

F. BECK, Apparatebau, 3363 OBERÖNZ BE, Tel. 063 5 22 20

90 Traktoren im Verbrauchs-
und Leistungstest.
Die offiziellen OECD/NEBRASKA-
Ergebnisse beweisen: *

Produkte der KHD-Gruppe

Deutz-Traktoren sparen literweise* Diesel und damit bares Geld

Von Jahr zu Jahr steigende Brennstoffpreise treiben die Betriebskosten für Ihre Traktoren in die Höhe. Darum sollte man schlechte «Futterverwerter» gar nicht erst auf den Hof lassen.

Wieviel Traktoren verbrauchen und was sie leisten zeigt das TRACTORAMA auf einen Blick. Für alle PS-Klassen in mehr als 900 Einzelmessungen von 90 Traktoren.

Der Beweis: Gerade wenn's um die ganze Leistung geht — bei voller Belastung, bei schweren Arbeiten — sparen DEUTZ-Traktoren jedes Jahr bares Geld!

Die Testergebnisse sind von grossem Wert für Ihre wirtschaftliche Betriebsplanung: Holen Sie sich das TRACTORAMA und den «DEUTZ-diesel-calculator» kostenlos bei Ihrem DEUTZ-Vertreter!



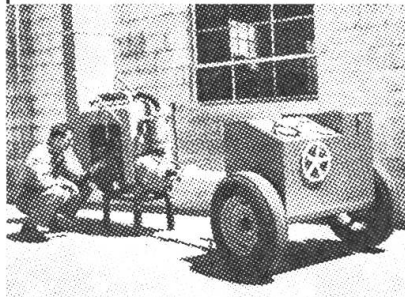
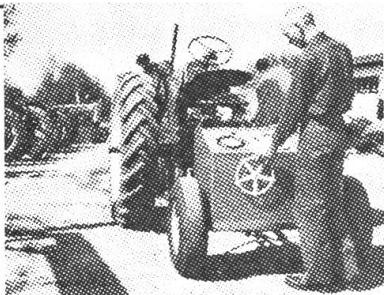
Den abgebildeten elektronischen Taschenrechner hält jeder DEUTZ-Händler für Sie bereit. Zum Vorzugspreis von Fr. 20.—, solange Vorrat reicht: 4 Rechenarten, 8 Stellen, Fließkomma.

Spar Diesel-fahr Deutz Rechnen Sie mit!

Hans F. Würgler · DEUTZ-Generalvertretung · Industriestrasse 17 · 8910 Affoltern a/A · Tel. 01/99 31 21

eu

ESCHLER
URANIA



Kennen Sie das bewährte Motorentestgerät?

- Mit dem Dynamometer können Sie Ihren Traktor wie beim härtesten Einsatz auf dem Felde belasten
- PS-Leistungen können direkt abgelesen werden
- Bei neu revidiertem Motor kann das Einlaufprogramm in verkürzter Zeit durchgeführt werden
- Der Motor kann in ein- oder ausgebautem Zustand getestet werden
- Neben der Leistungsmessung (PS) kann in kürzester Zeit u. a. auch die Einspritzung, Zündung, Motordrehzahl, Kupplung usw. getestet und optimal eingestellt werden
- Der Zustand von Occasionen kann mit dem Dynamometer im Handumdrehen analysiert werden

Verlangen Sie heute noch eine unverbindliche Vorführung beim Generalvertreter!

eu
Hydraulik

ESCHLER URANIA

**Eugen-Huberstrasse 17
8048 Zürich-Altstetten**

Telefon 01 - 64 13 15

**Filialen in: Lausanne, St. Gallen, Basel, Winterthur,
Sion, Ebikon/LU, Carouge/GE, Buchs/SG, Regensdorf**

Wir wünschen nähere Auskunft / Vorführung

Name _____

Adresse _____

PLZ/Ort _____

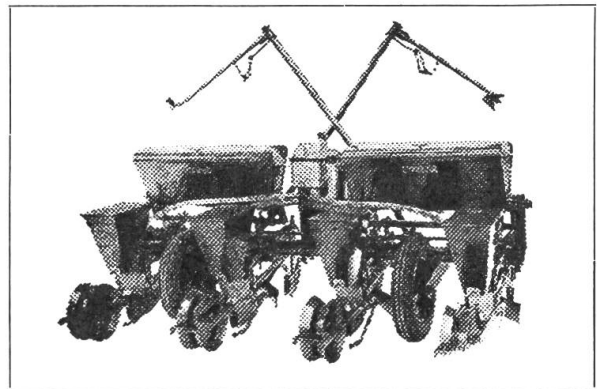
Ausschneiden und einsenden an: Eschler Urania
Hydraulik, Eugen-Huberstrasse 17, 8048 Zürich

Achtung! Lohnunternehmer Maschinengemeinschaften!

pneumatische Einzelkorn- Sämaschine AEROMAT

die leistungsfähige, dauerhafte Spezialsämaschine für
Mais und Zuckerrüben bietet folgende **Vorteile:**

- **schwere, lange Säbelschare** für gleichmässige Sätiefe. Auch bei schlechtem Saatbett kein Schleifen!
- **Druckluftprinzip** verhindert Verschleiss bei sandigen Böden! Beizmittel wird nicht abgesaugt. Die Kornablage ist verblüffend genau!
- **Düngerstreuer-Kombination** erhöht die Schlagkraft des Lohnunternehmers erheblich!
- **Kombination mit Granulat-Streuer:** der bestbewährte Granulatstreuer GANDY erlaubt das gleichzeitige Ausbringen von Insektiziden – Schutz der Saat vor Fröschädlingen!



- Garantierte Ablage von unkalibriertem Saatgut. Kein Zellenradwechsel bei der Ablage von verschiedenartigstem Saatgut. Wartungsfreies, störungsanfälliges, geräuscharmes Gebläse. Auch bei hoher Geschwindigkeit (6–10 km/Std.) erstaunliche exakte Ablage!

Verlangen Sie mit nachstehendem Talon Unterlagen, unverbindliche Vorführung oder Angebot!

Bitte senden Sie mir: über AEROMAT Unterlagen, Offerte, Vorführung

Name: _____

Vorname: _____

PLZ, Wohnort: _____

Tel.: _____

Adresse: _____

Das Gewünschte unterstreichen, ausfüllen und einsenden an:

Müller

Maschinen AG

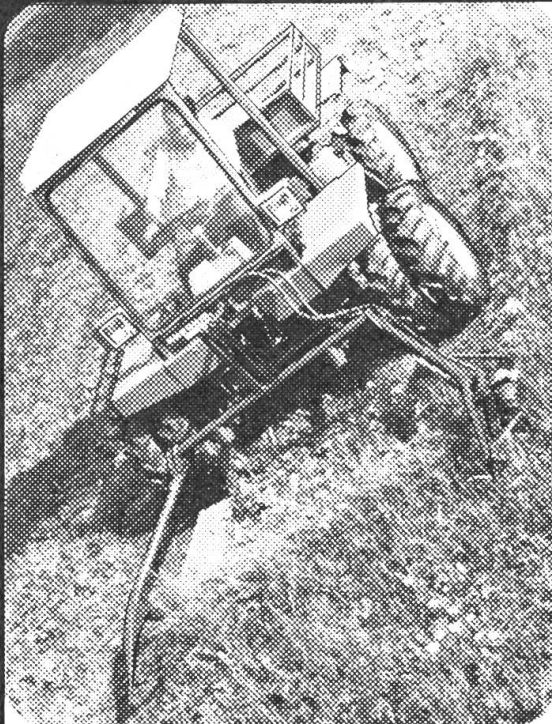
4112 Bättwil

bei Basel

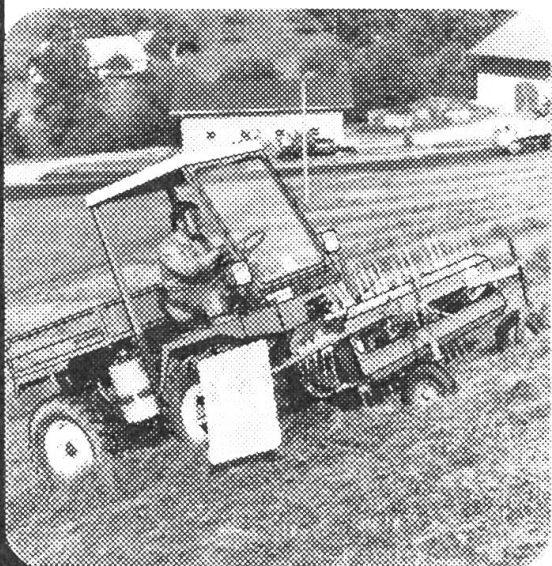
Tel. 061 - 75 11 11

REFORM

METRAC 3000



**Steigen Sie um
auf mehr Fortschritt**



Ausgestattet mit Doppelmessermähwerk eignet sich der REFORM METRAC 3000 für Grünlandbetriebe am Hang gleichermaßen wie für Eingrasbetriebe. Eine revolutionierende Neukonstruktion mit bestechend perfekter Technik: 30 DIN/PS Zweizylinder Dieselmotor. Allradantrieb und hydrostatische Hinteradlenkung, 8 Vor- und 8 Rückwärtsgänge. Differentialsperre vorne und Fronthubwerk, Getriebezapfwelle vorne und hinten für den Einsatz von Bandrechen vorne und gezogenen Kreiselgeräten hinten. Enorme Hangtauglichkeit bis 60%. Mit Ladepritsche für Milchkannentransporte und sonstige Transportaufgaben. Das übersichlsichere Schutzverdeck bürgt für Ihre Sicherheit.

Senden Sie mir unverbindlich Unterlagen über REFORM METRAC 3000

Name: _____

Adresse: _____

GENERALVERTRETUNG

AGROMONT AG

6331 Oberhünenberg
Telefon 042 - 36 57 57



DOMINO

Gabelstapler

(Ein schweiz. Qualitätsprodukt der Fa. Müller, Zihlschlacht TG)

Der moderne Gabelstapler mit der grossen Leistung zu einem vernünftigen Preis! Vielseitig verwendbar im Obstbau, Ackerbau, Gartenbau, auf dem Hof wie auch in der Industrie. Passend an jeden Traktor!

Vier Modelle, die sich durch die gewünschte Ausrüstung ergänzen — Neigezylinder, Seitenschubeinrichtung, hydr. Drehgerät — stehen zur Auswahl.

Lassen Sie sich von uns beraten. Verlangen Sie Unterlagen.



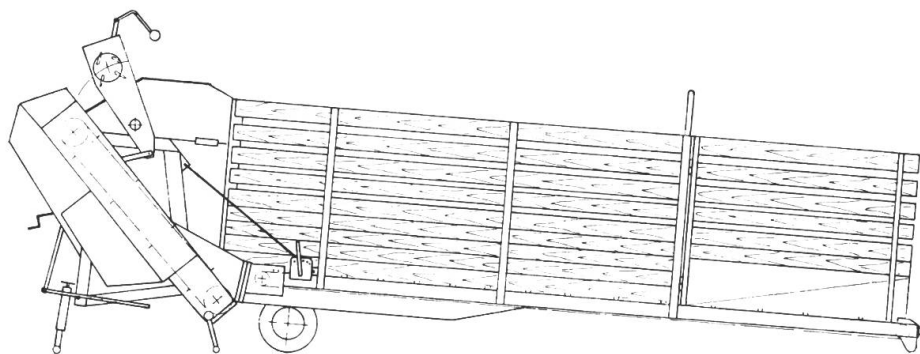
ROHRER-MARTI



AG Rohrer-Marti, Landmaschinen, 8105 Regensdorf, Tel. 01 840 11 55

Coupon: Ich/Wir wünsche(n):
Unterlagen über den Gabelstapler DOMINO
Meine / Unsere Adresse und Tel. Nr.

Das neue Dosiergerät AGRAR Typ AL



- ☐ Speziell für unsere schweizerischen Verhältnisse gebaut
- ☐ Mit automatischer Zufuhr-Dosierung
- ☐ Fahrbar auf Pneubereifung zum Einsatz an diversen Standorten
- ☐ Verlangen Sie die unverbindliche Offerte

Agrar

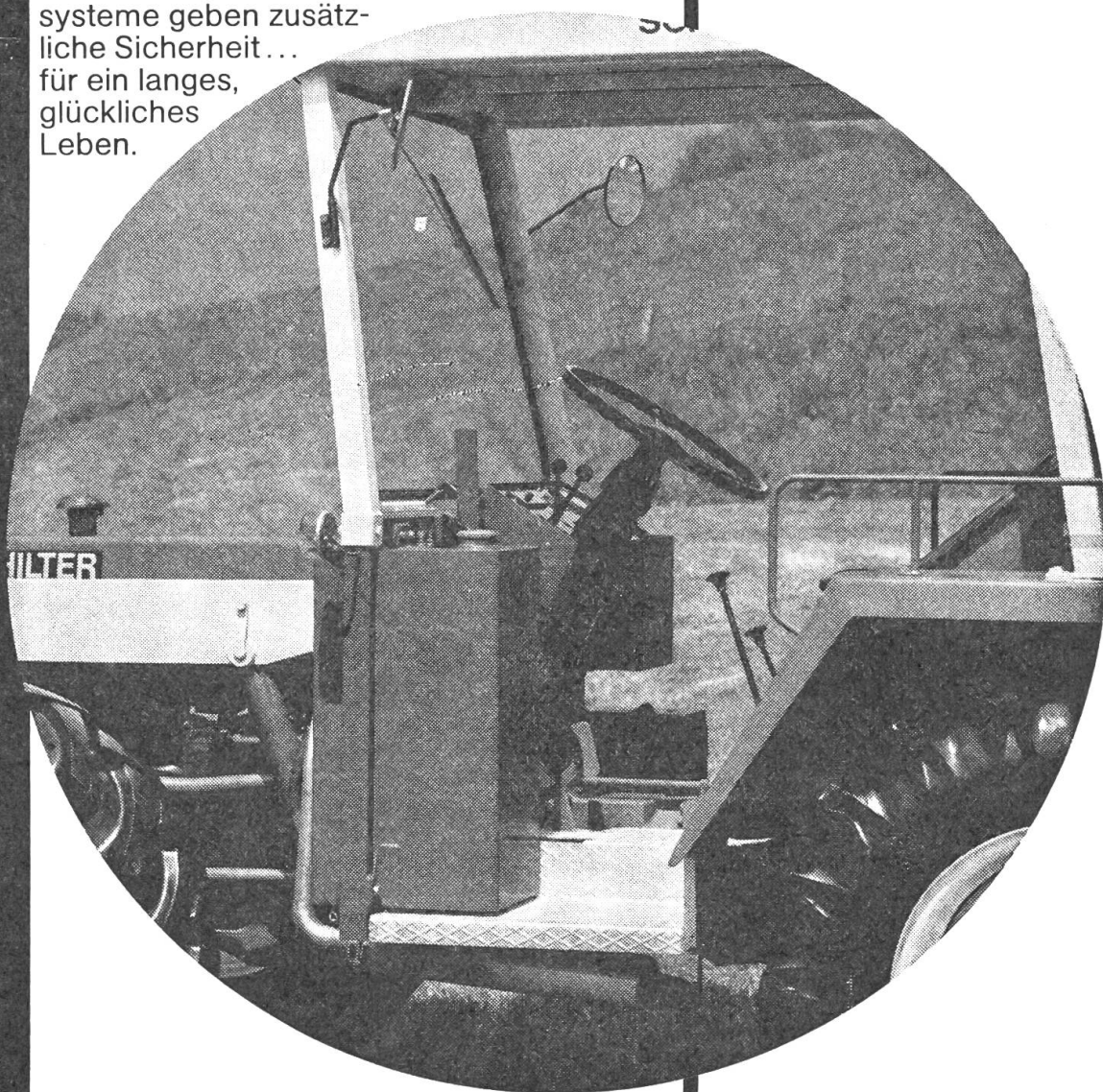
Fabrik landw. Maschinen AG
9500 Wil SG Telefon 073 22 01 22

Ihre beste Lebens- versicherung

Sehen Sie sich das an: beim SCHILTER UT sitzt der Fahrer dort, wo er am sichersten ist und wo es am wenigsten Erschütterungen gibt – in der Fahrzeugmitte. Die vier Räder sind gleich gross, darum ist der bequeme Gesundheitssitz ohne Kletterei leicht erreichbar. Der Schwerpunkt liegt entsprechend tief. Das Sicherheitsdach und die drei Bremsysteme geben zusätzliche Sicherheit... für ein langes, glückliches Leben.

SCHILTER UT

der wirtschaftliche Universaltraktor: er sorgt für Ihre Sicherheit.
OECD-getestet



SCHILTER

SCHILTER & Co.
Maschinenfabrik
6370 Stans Telefon 041 61 16 44

Hürlimann

Abgasturbolader

Einführung

Es sei hier kurz daran erinnert, dass die Abgasturboaufladung in den zwanziger Jahren vom Schweizer Dr. A. Büchi erfunden wurde, dass BBC schon vor dem letzten Krieg serienmässig Abgasturbolader für Dieselmotoren baute und Saurer bereits 1938 Lastwagenmotoren damit ausrüsteten. In den letzten 10–15 Jahren waren es besonders amerikanische (Caterpillar) und schwedische (Volvo, Scania) Firmen, die durch intensive Entwicklungsarbeit der Abgasturboaufladung zum Durchbruch verhalfen. Ebenso wichtig, wie die eingetretene Leistungssteigerung, sind die in bezug auf Verbrauchsreduktion, Sauberkeit der Abgase, Laufruhe und Lebensdauer erzielten Fortschritte. Die erfreuliche Entwicklung ist zu einem grossen Teil der Abgasturbotechnik zu verdanken, die sich nun nach anfänglicher Skepsis der Kundschaft allgemein durchsetzt.

Die Vorteile der Abgasturbolader

Ursprünglich strebte man mit der Aufladung nur eine Mehrleistung und einen geringeren Brennstoffverbrauch an. Letzterer ergibt sich durch die bessere Verbrennung und die kleineren, inneren Reibungsverluste der bei gleichen Abmessungen und Drehzahlen wesentlich leistungsfähigeren Turbomotoren. Schon frühzeitig zeigte es sich aber auch, dass der Turbolader ein vorzüglicher Rauchbegrenzer ist. Die dank Luftüberschuss bessere Verbrennung ergibt giftstoffärmere Abgase und praktisch rauchfreie Motoren. Ein weiterer Vorteil des aufgeladenen Dieselmotors ist der weichere Verbrennungsablauf. Allgemein nimmt man zwar an, dass Motoren mit grösserer Leistung und höherem Spitzendruck geräuschvoller arbeiten müssen. Dem ist aber nicht so, denn infolge grösserer Sauerstoffkonzentration und höherer Temperatur ist der Zündverzug kleiner, die Verbrennung kleiner und die Geräuschentwicklung geringer. Zudem wirkt der Turbolader sowohl auf der Auspuff-, wie auch auf der Ansaugseite als Schalldämpfer und ergibt darum einen um 2–5 dB kleineren Lärmpegel als ein in der Leistung vergleichbarer Saugmotor. Schliesslich zählen in unserer umweltbewussten Welt auch die giftigen Abgaskomponenten, die ein Dieselmotor ausstösst... oder eben nicht ausstösst. Auch hier zeigt sich, dass der grössere Luftüberschuss der Turbomotoren geringere Schadstoffemissionen zur Folge hat.

Die Reduktion gegenüber einem Saugmotor beträgt rund

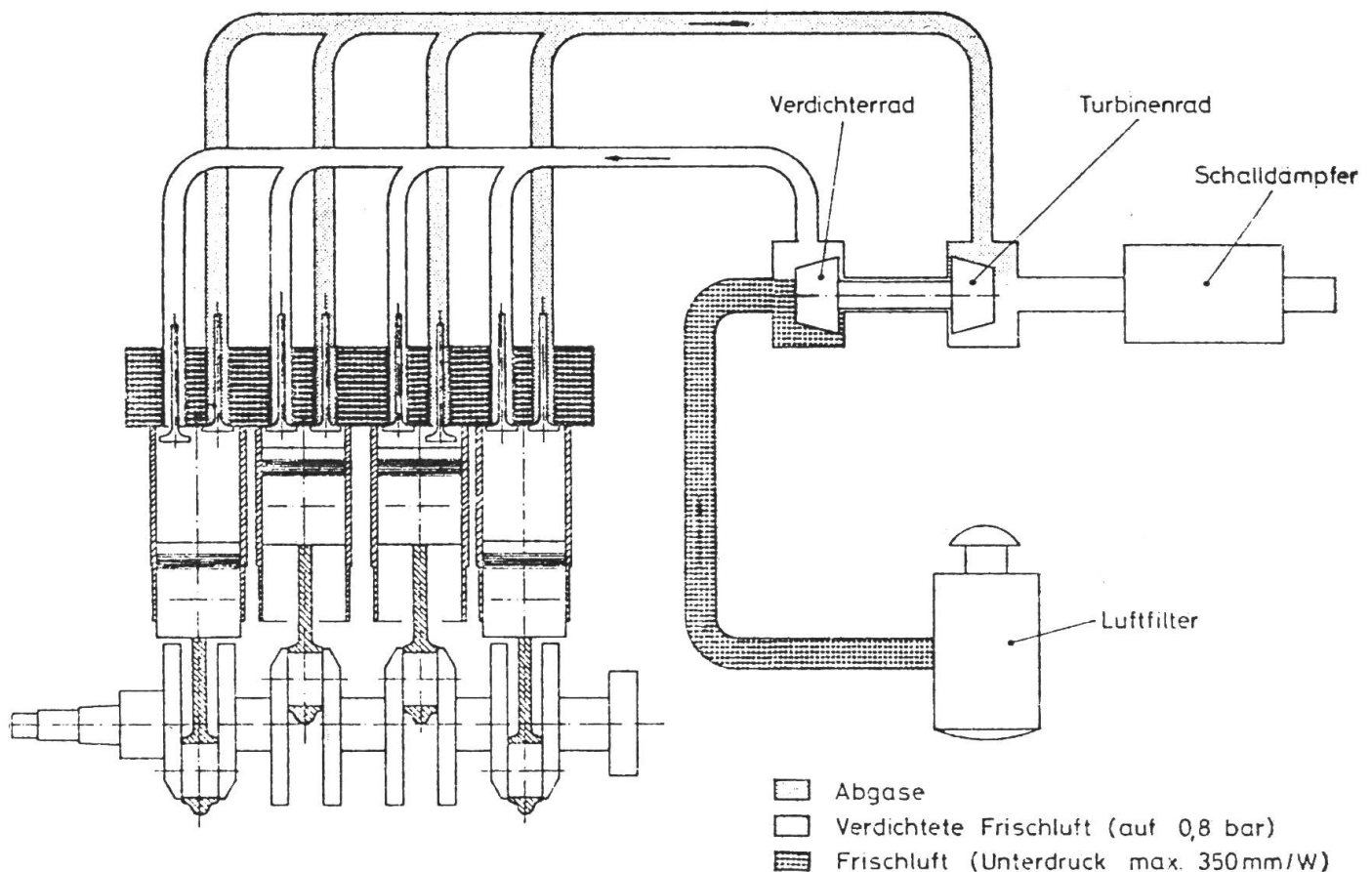
- $\frac{1}{3}$ beim CO (Kohlenoxyd)
- $\frac{1}{2}$ bei CH (Kohlenwasserstoffe)

Die Wirtschaftlichkeit eines Motors wird zwar nicht allein durch den niedrigen Brennstoffverbrauch und das günstige Leistungsgewicht bestimmt, sondern ebenso durch die Betriebs-

sicherheit und Lebensdauer. Auch in dieser Hinsicht braucht der turboaufgeladene Dieselmotor die Konkurrenz des Saugmotors nicht zu fürchten. Schon heute erreichen Turbolader – gute Schmiermittel und regelmässige Luftfilterwartung vorausgesetzt – Standzeiten ohne Ueberholung von 5000–8000 Stunden. Allein durch die Brennstoffeinsparung von ca. 9–20% macht sich der Turbolader über diese Strecke mehrmals bezahlt.

Das Prinzip eines Abgasturboladers

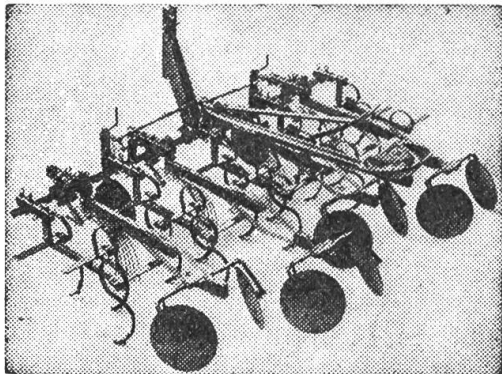
Ein Abgasturbolader besteht bekanntlich aus einer Turbine und aus einem Ladegebläse. Anstatt die Abgase direkt ins Freie zu leiten, schickt man sie zuerst durch die Abgasturbine. Hier geben sie ihre Strömungsenergie an das Turbinenrad ab, welches das auf der gleichen Welle sitzende Ladegebläse antreibt. Diese saugt über den Luftfilter Frischluft an und drückt sie bei Drehzahlen, die zwischen 40 000 und 80 000 U/min. liegen können, mit einem Ueberdruck von wenigen Zehntelsatmosphären (0,6–0,8 ata) in die Verbrennungsräume. Damit wird nicht nur eine besonders gute Füllung der Zylinder mit Frischluft, sondern auch durch die Ventilüberschneidung im OT (oberer Totpunkt), gleichzeitig eine gute Spülwirkung und Innenkühlung (Ventile, Kolben) erreicht.



HARUWY

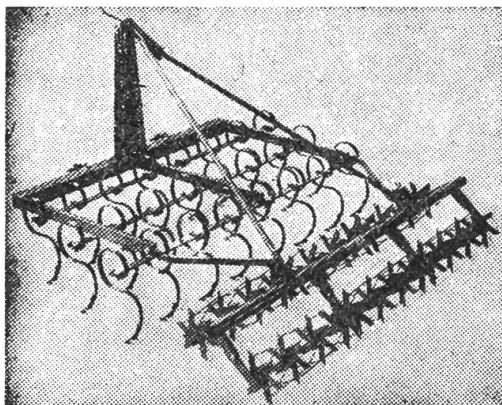
Vielfachgeräte

mit halbautomatischen Setzmaschinen, Hackgruppen, Kammjäter, Häufelscheiben; Rübenhackwerkzeug, Spiro-Zinken (Tiefgrubber) usw.



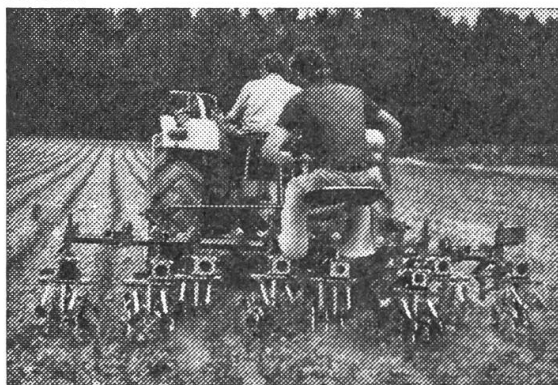
Kulturreggen

2,1 m — 3,3 m mit Einwalzen- oder Doppelkrümmer, Spitzzahn- oder Drahtwalzen, Kombinationsausführungen, oder Bloc-Chassis (Bild).



Hackspinne HARUWY

Roll-Hackgerät für Mais, Zuckerrüben, Gemüse mit aufklappbarem Balken, Stabilisierungsstützrollen steuerbar usw.



Unsere Mitarbeiter in der **Deutschschweiz:**
Walter Pfanner, 3250 Lyss BE, Tel. 032 - 84 13 79
Christian Moser, 2943 Vendlincourt BE, 066 - 74 46 89
Walter Gerber, 3324 Hindelbank BE, Tel. 034 - 51 13 08
Roland Baumgartner, 8157 Dielsdorf ZH, 01 - 853 06 46



HARUWY 021 / 911141
Landmaschinenfabrik
Hans-Rudolf Wyss, Vernand, 1032 Romanel s. Lausanne

Enorme Rührwirkung NEU !

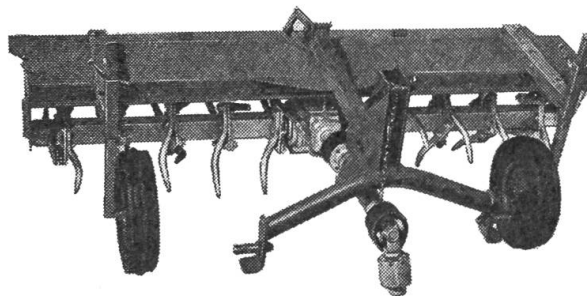


Typen für
Traktoren
10-PS-
Elektro-
Motoren

Verkaufsstellen
in der ganzen
Schweiz

Früh's Mixer und Mixer-Pumpen

Mit dem In- und Ausland-Patent Obenansaugtopf. Dazu Verschlauchungspumpen mit 10 PS schon über 50 m Druckhöhe, und Typ zum Fassfüllen.



Rotor-Spaten oder Zinken-Egge für ganz besondere Leistungen durch die patentierte runde Zinkenform. Unvergleichliche Eggarbeit. Kein zerschneiden des Unkrautes. Keine Sohlenbildung des Untergrundes. Nachstellbare, verschleissarme Zinken.

Verlangen Sie Prospekte oder Vorführung.



**J. Früh
Maschinenfabrik
9542 Münchwilen TG
Tel. (073) 26 20 33**

Das Flugblatt
«Information über
den SVLT» ist über
Postfach 210
5200 Brugg erhältlich.



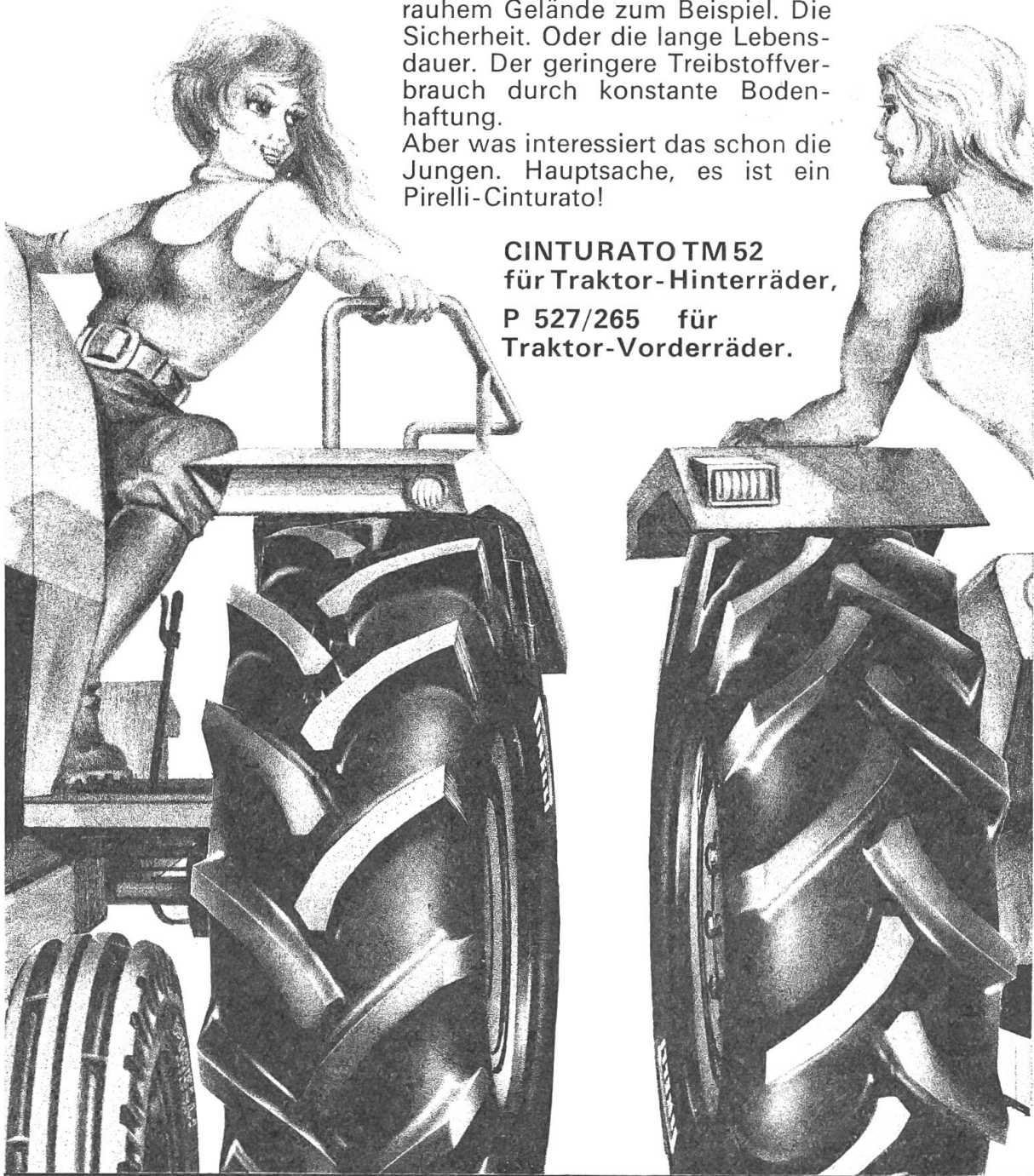
(Für den Nachbarn, der nicht Mitglied
des SVLT ist, verlangen!)

«Hallo Partner!»

Wenn ein Mädchen und ein Junge sich bei der Arbeit begegnen, sprechen sie natürlich nicht vom Pirelli-Traktorreifen... obschon es darüber einiges zu sprechengebe: die grosse Schonung von Fahrer und Fahrzeug durch weiches Ausfedern harter Stösse in rauhem Gelände zum Beispiel. Die Sicherheit. Oder die lange Lebensdauer. Der geringere Treibstoffverbrauch durch konstante Bodenhaftung.

Aber was interessiert das schon die Jungen. Hauptsache, es ist ein Pirelli-Cinturato!

CINTURATO TM 52
für Traktor-Hinterräder,
P 527/265 für
Traktor-Vorderräder.

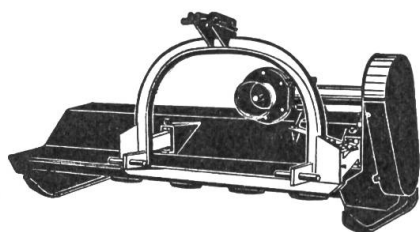


PIRELLI CINTURATO AGRICOLO

Schlegel-Mulchgeräte

WILLIBALD

die Marke des Kenners



für den Obst- und Weinbau
für die Forstwirtschaft und Kommunalbetriebe
für den Feldgemüse- und Körnermaisbau

zum Heck- oder Frontanbau
mit Kufen oder Tragwalzen
seitenschwenkbar oder fest

Wir liefern alle Gerätetypen und Ausführungen
in Breiten von 0,8–2,6 m prompt ab Lager.

Vorfürhungen unverbindlich.

F. T. SONDEREGGER AG 9322 EGNACH
Telefon 071 - 66 15 46

Praktische, bewährte

Stahldrahtsilo

5 mm Draht.

Für alle Futterarten geeignet.

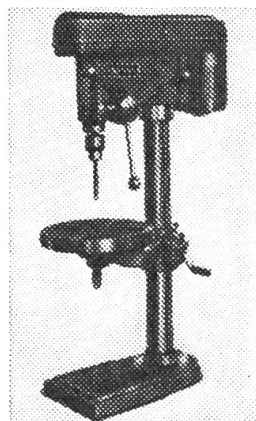
Jetzt auch mit verstärktem Bodenring und sonnen-
beständiger, grüner Kunststoffeinlage lieferbar.

Preis ab Fr. 26.–/m³ Siloraum. Solide Wasserpressen.

Walter Schlegel, Silobau

Derrière les Murs, 1580 Avenches

Tel. 037 - 75 29 14 Wohnung 037 - 75 25 12 Werkstatt



Aktionspreise

Tischbohrmaschinen

Mod. 100SP - 220 Volt
4 Geschwindigkeiten,
mit 13 mm Bohrfutter
1 Jahr Garantie

Fr. 670.–

Mod. 100A - 380 Volt
4 Geschwindigkeiten,
MK2 bis 23 mm,
mit Bohrfutter 16 mm
1 Jahr Garantie

Fr. 790.–

Verl. Sie Prospekte

Königsdorfer
Maschinen
9430 St. Margrethen
Telefon 071 - 71 15 53

STEINIGE AECKER?

Mit dem **MCA Steinsammler** lösen Sie dieses
Problem rasch und endgültig.

Bitte schreiben oder telefonieren Sie uns, da-
mit wir Ihnen detaillierte Unterlagen zustellen
können.

K. und U. Hofstetter AG, Maschinenbau, Oster-
mundigenstr. 34a, 3006 Bern Tel. 031 - 42 04 48

Wir führen auch Entsteinungsarbeiten in Miete
aus.

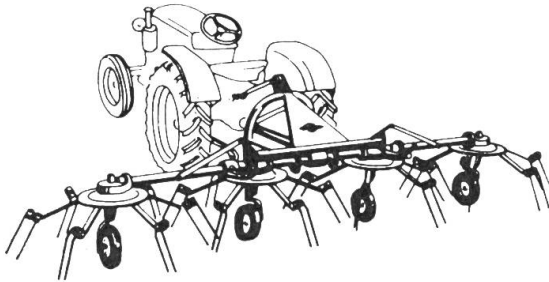
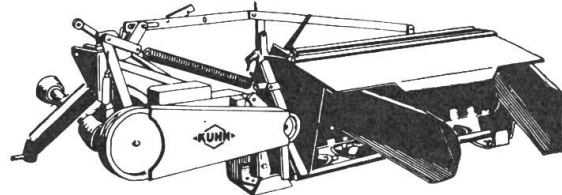


KUHN

Heuerntemaschinen von KUHN... Für Sie immer ein Gewinn!

KUHN-Mähknickzetter FC 44

Speziell für den Einsatz in der Graswirtschaft gebaut, bietet dieses Gerät die Kombination Mähen-Knicken-Zetten in einem Arbeitsgang. Die Knickintensität ist mit einem Handgriff verstellbar. Kleiner Zugkraftbedarf (nur 30 PS an der Zapfwelle). Mähleistung bis 1,5 ha/Std.



KUHN-Giroheuer

Die einfache und zweckmässige Konstruktion garantiert einwandfreie Arbeit.

GF 22/23 Arbeitsbreite 3,00 m

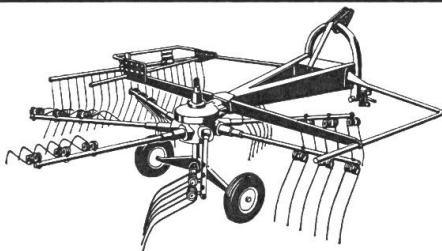
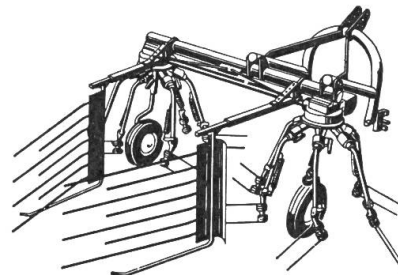
GF 440 Arbeitsbreite 3,60 m, gezogen oder als Dreipunktmachine

GF 452 Arbeitsbreite 5,20 m, gezogen oder für Dreipunktanbau

Schwadgetriebe lieferbar.

KUHN-Girostar GRS 20

Dieser Kombinationsmaschine wurde am Salon de Paris eine Goldmedaille verliehen. Die Funktionen: Zetten und Wenden sowie Schwaden und Schwaden streuen. Der Girostar GRS 20 ist die einzige Universalmaschine auf dem Markt, die in allen Funktionen einwandfreie Arbeit leistet.



KUHN-Giroschwader GA280P

Der einzige Schwader mit Ölbadgetriebe! Nur eine Schmierstelle!

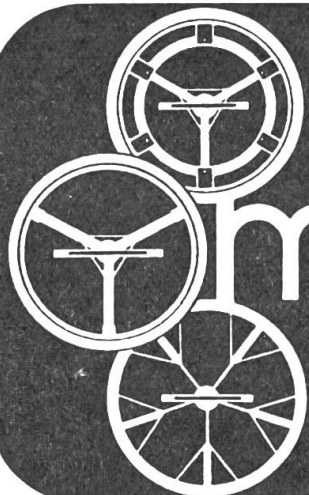
Die saubere Rechenarbeit selbst bei hoher Fahrgeschwindigkeit sowie die sprichwörtliche Solidität haben dieses Gerät berühmt gemacht.

Kundendienst und komplettes Ersatzteillager stehen zur Verfügung

Verlangen Sie ein unverbindliches Angebot beim Importeur:

Service Company AG Dübendorf

8600 Dübendorf Usterstrasse 124/126 Telex SERCO CH55256 Tel. 01 820 12 12



Doppelbereifung Gitterräder

müller

Franz Müller
6017 Ruswil
Mechanische Werkstätte
Telefon 041 - 73 11 58

Doppelbereifung und Gitterräder für alle Traktorentypen, Ladewagen und Transporter

Typ Zusatz:

1000-fach bewährt, geeignet für Hangbetriebe — Verhütung von Bodendruckschäden — Höchst preiswert, weil nur Zusatz — Der beste Schutz gegen Umstürzen

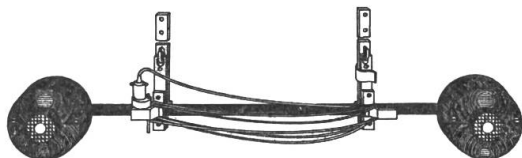
Typ Kombi:

Geeignet für Ackerbaubetriebe weil auswechselbar, 100-fach bewährt

Vorteile:

Durch offene Bauart kein Einklemmen von Erde oder anderen Materialien

Lutz-Leuchten



Schluss-, Blink-, Bremslicht

in ganz Europa bewährt.
Inkl. Kabel, Briden, zusätzlicher Steckdose.
Leuchte für verschiedene Wagen verwendbar.
Leichtes Umstecken!

Fertige Anlage, Lampendurchmesser 14 cm
nur Fr. 125.— netto.

GRIESSER
Maschinen AG

8450 Andelfingen 1, Zürich

Telefon 052 - 41 11 22/23



Hand-Membranpumpen WP

fördern Jauche, Abwasser, Schlamm, kurz alles, was zum Saugrohr hineingeht, kommt auch wieder zum Druckstutzen heraus.

Leistung: 45 Liter/min. Förderhöhe 8 m, davon bis 3 m Saughöhe

No. 35.039 Gewinde G 1 1/2 Zoll, Grauguss inkl. 2 Schlauchanschlüsse
Preis franko geliefert Fr. 148.—

No. 35.748 Plastic-Schlauch passend zu obiger Pumpe
Preis/m Fr. 9.—

Ernst Hausamann & Co. AG. 8045 Zürich

01 / 66 15 44



Bestell-Coupon

Ich bestelle: _____ Hand-Membranpumpen
No. 35.039
_____ m Plastic Schlauch dazu
No. 35.748

NAME: _____

Adresse: _____

Das Fachinserat in's Fachblatt !

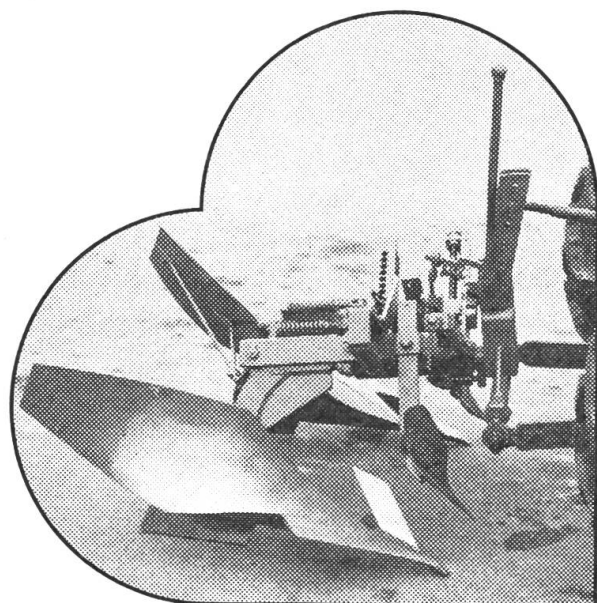
Hürlimann

der Erste der Besten

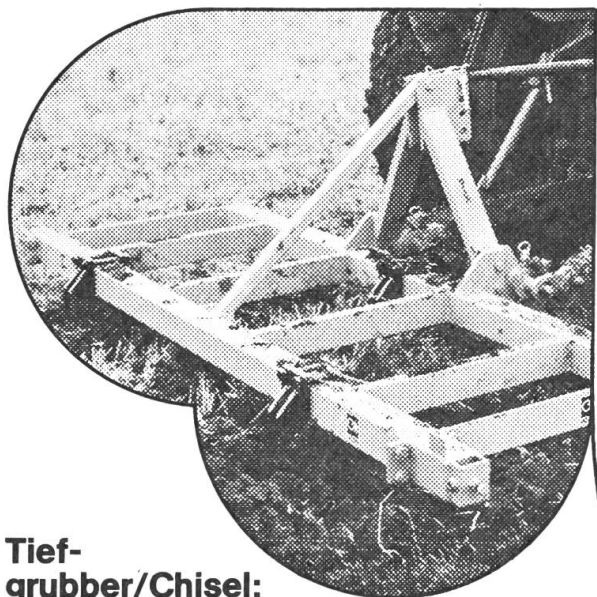
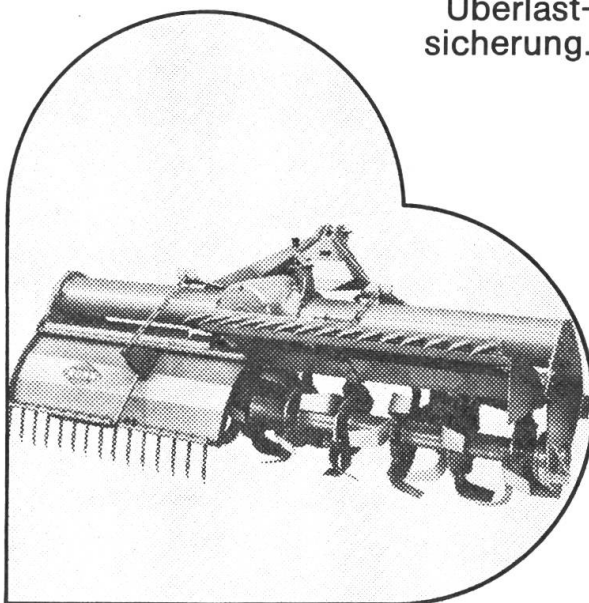
bietet mehr

GEBRÜDER OTT AG
Maschinenfabrik Worb
 3076 Worb, Tel. 031/83 08 11
 Fabrikvertreter H. Feurer, Tel. 064/53 11 33

Winkelpflug: für Traktoren mit oder ohne Regel-hydraulik.



Bodenfräse KUHN: starke Konstruktion, seitlicher Antrieb über Zahnräder, Überlastsicherung.



Tiefgrubber/Chisel: verschiedene Zinkendimensionen, für sämtliche Bodenarten und Arbeitstiefen.



Scheibenegge DOUBLET-RECORD: V- oder X-Form, grosser Scheibendurchmesser, gezackte Scheiben, perfekte Lager.