

**Zeitschrift:** Landtechnik Schweiz  
**Herausgeber:** Landtechnik Schweiz  
**Band:** 38 (1976)  
**Heft:** 5

## **Werbung**

### **Nutzungsbedingungen**

Die ETH-Bibliothek ist die Anbieterin der digitalisierten Zeitschriften auf E-Periodica. Sie besitzt keine Urheberrechte an den Zeitschriften und ist nicht verantwortlich für deren Inhalte. Die Rechte liegen in der Regel bei den Herausgebern beziehungsweise den externen Rechteinhabern. Das Veröffentlichen von Bildern in Print- und Online-Publikationen sowie auf Social Media-Kanälen oder Webseiten ist nur mit vorheriger Genehmigung der Rechteinhaber erlaubt. [Mehr erfahren](#)

### **Conditions d'utilisation**

L'ETH Library est le fournisseur des revues numérisées. Elle ne détient aucun droit d'auteur sur les revues et n'est pas responsable de leur contenu. En règle générale, les droits sont détenus par les éditeurs ou les détenteurs de droits externes. La reproduction d'images dans des publications imprimées ou en ligne ainsi que sur des canaux de médias sociaux ou des sites web n'est autorisée qu'avec l'accord préalable des détenteurs des droits. [En savoir plus](#)

### **Terms of use**

The ETH Library is the provider of the digitised journals. It does not own any copyrights to the journals and is not responsible for their content. The rights usually lie with the publishers or the external rights holders. Publishing images in print and online publications, as well as on social media channels or websites, is only permitted with the prior consent of the rights holders. [Find out more](#)

**Download PDF:** 04.02.2026

**ETH-Bibliothek Zürich, E-Periodica, <https://www.e-periodica.ch>**



**Maschinen bei**

**AEBI**

- Kreiselmähwerke
- Turboheuer
- Universal-Heumaschinen
- Maishäcksler
- Universalhäcksler
- Förderbänder
- Miststreuer
- Scheibenmähwerke
- Turboschwader
- Ladewagen
- Feldhäcksler
- Ballenautomaten
- Mehrzweckwagen

mit dem sprichwörtlichen Aebi-Service  
bei den vielen Aebi-Vertretungen  
in der ganzen Schweiz

Für Prospekte und Preislisten  
das Gewünschte ankreuzen und  
einsenden an: Aebi & Co AG,  
Maschinenfabrik, 3400 Burgdorf

Ihre Adresse:



**Bei  
Kunden  
zu Besuch:**

Herr Leo Ruh, Landwirt, Hofenacker, 8478 Ramsen SH

Der Traktor BUHERER Standard MFD 4/10 (rund 10'000 Betriebsstunden) versieht seit 17 Jahren seinen Dienst. Vor sieben Jahren wurde der Traktor in der Werkstatt kontrolliert; die Kompression entsprach noch immer derjenigen eines neuen Motors. Vor zwei Jahren wurde der Traktor, wegen der fälligen Vorführung, wieder kontrolliert und dabei wurden die Kolben und Kolbenringe geprüft. Wegen deren Sauberkeit wollte der Mechaniker wissen, welches Motorenöl verwendet wurde. Herr Ruh meint: "Mir wurde oft billigeres Öl angepriesen, meine Erfahrung bestätigt aber, dass ich das billigste Öl gefahren bin, weil ich, im Gegensatz zu andern, keine Motorreparaturen bezahlen musste."

**Auf BLASOL-Motorenöl kann man sich verlassen! Unsere Fachleute im Technischen Dienst und in den Labors sorgen dafür, dass zur Herstellung die geeigneten Öle und die wirksamsten Zusätze in der richtigen Dosierung verwendet werden. Sie überwachen die Fabrikation peinlich genau.**

**Übrigens: Ihre jahrelange Erfahrung steht auch Ihnen zur Verfügung. Rufen Sie uns an, wenn Sie Schmierprobleme haben. Wir beraten Sie ohne Verpflichtung. BLASOL-Motorenöle und BLASOLUBE-Schmierfette schützen Ihre Maschinen und Motoren länger und besser.**

**Direkt vom Hersteller:**

# Blaser

Blaser + Co. AG, 3415 Hasle-Rüegsau, Tel. 034 61 37 71

# Hürlimann

## **Einzigartige Vorteile:**

- Vollranksteuerung mit nur 3.17 m Wenderadius!
- Federschwingachse (Gesundheitsachse)!  
Jeder der die einmaligen Vorteile dieser Achse kennt, wird sie nie mehr missen wollen.
- Drei Hydrauliksteuerventile: serienmässig.

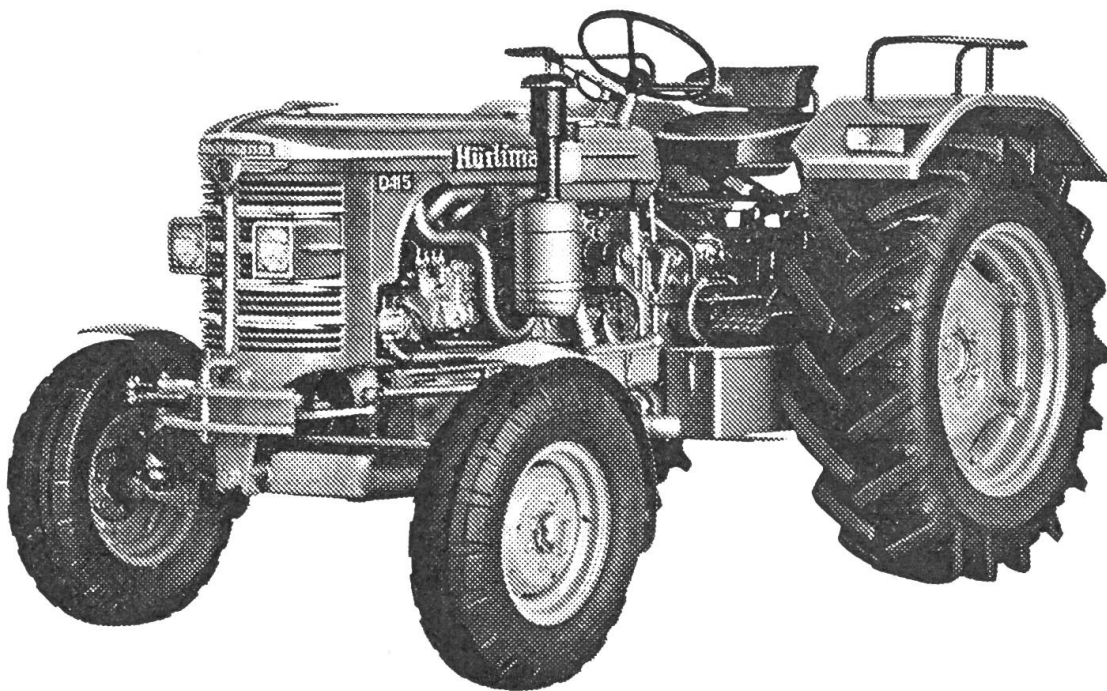
## **Die grosse Neuheit: Abgas-Turbo - Lader**

### **Einzigartige Vorteile:**

1. Bis 20% mehr Leistung.
2. Bis 15% Brennstoffeinsparung.
3. Erstaunlich ruhiger Lauf, saubere Abgase und deshalb ein viel angenehmeres Fahren des Traktors.
4. Durch den viel weicheren Lauf des Motors erhöht sich die sprichwörtlich gewordene hohe Lebensdauer noch bedeutend mehr.

Alle führenden Lastwagenfabriken Europas verkaufen ihre Lastwagen nur noch mit Abgas-Turbo-Lader.

Der Abgas-Turbo-Lader ist in Zukunft bei der Rationalisierung in der Landwirtschaft in führender Stellung.



**Der einzige 100prozentige Schweizer Traktor bürgt für Qualität, Wertbeständigkeit und hohe Lebensdauer.**



# förderband universal westeria



2 m verstellbarer  
Abwurfwinkel.  
Verstellbare  
seitliche  
Begrenzung.

Fördert Nieder- und  
Hochdruckballen, Heu,  
Garben, Rüben,  
gehäckseltes Mais-  
sowie Häckselgut und  
Silage aller Art.

## iselin

ISELIN AG  
Landwirtschaftliche Förderbänder  
8006 Zürich, Weinbergstrasse 131  
Tel. 01 60 30 60 Telex 58667

Sind die Heuernte-Maschinen einsatzbereit ?

## TeeJet® DÜSEN UND ARMATUREN

FÜR BESSEREN PFLANZENSchUTZ



Flachstrahl



TX-ConeJet



Vollstrahl

ÜBER 400 VERSCHIEDE-  
NE PRÄZISIONSDÜSEN  
AUS MESSING, ROST-  
FREIEM STAHL ODER  
HARTMETALL, FLACH-  
STRAHL, HOHL- UND  
VOLLKEGEL.  
ALLE SPRÜHWINKEL UND  
DURCHFLUSSMENGEN.  
VERLANGEN  
SIE AUSFÜHRliche  
INFORMATION

## W. SCHAUMLÖFFEL

TELEFON 01/737 21 83 CH-8903 BIRMENSDORF ZH  
TELEX 58466 SPRAY CH RISIRAINSTRASSE 7

## humus

### Mulchgeräte

#### Sichel- und Schlegel-Modelle

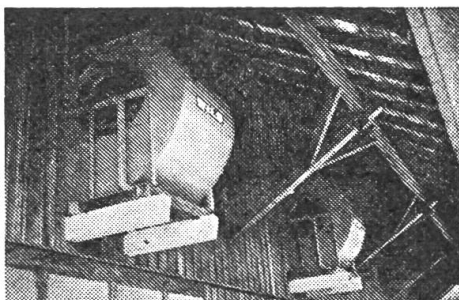
Unsere Geräte können mehr als nur  
mulchen. **Aeste und Sträucher** sind  
kein Problem beim Ausmähen von  
Junganlagen, Waldwegen, Lichtun-  
gen, Strassenrändern u. Brachland.

Unsere Schlegelgeräte eignen sich  
vortrefflich zum Zerschlagen von  
Maisstengeln.

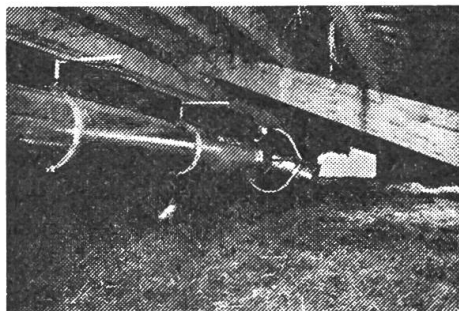


Verkauf,  
Beratung,  
Service:

PAUL STAEHELI, 9315 NEUKIRCH  
Tel. (071) 66 12 49  
Forst- und Landmaschinen



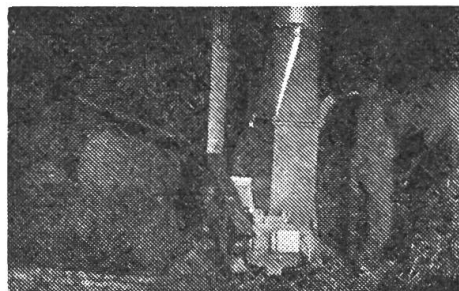
Radial- und Axialheubelüftungen  
neu mit Luftgerät gratis



Vollautom. Heuverteileranlagen



Universalcombgebläse



Strohhäcksels- und Aufschliessapparate ]

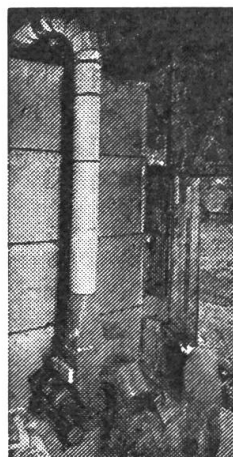


Allzweckdosiermaschinen

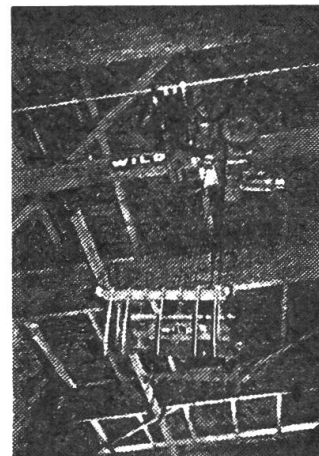
# WILD

Ein Begriff für  
Service, Qualität  
und Fortschritt

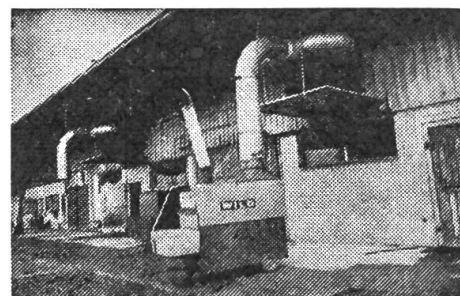
Alles  
aus  
einer  
Hand



Automatische  
Koordinatenheuverteller



Greifer- und Krananlagen



Hochleistungs-Warmluftofen

**JOSEF WILD Maschinenfabrik**  
**9033 Untereggen SG Tel. 071 - 96 19 11**

Bon für unverbindliche Beratung

Name: \_\_\_\_\_ Vorname: \_\_\_\_\_

Weiler: \_\_\_\_\_

PLZ: \_\_\_\_\_ Ort: \_\_\_\_\_

Tel.: \_\_\_\_\_



## BÜRGIS Preisschlager

**auf Miststreuer ab Fr. 4500.-**

Verschiedene Fabrikate ab Lager lieferbar.

**Kemper-Europa Streuer**, mit nur einer Streuwalze, mit den millionenfach bewährten pendelnden Streuzinken.

Arbeitsbreite 4,5 m

Brückengrösse 4 x 1,7 m

Fassungsvermögen 5 m<sup>3</sup>

Preis nur **Fr. 5500.-**



**AG, Landmaschinen**  
8547 Gachnang TG  
Telefon 054 - 9 42 59

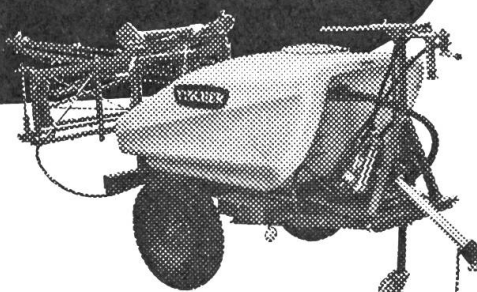
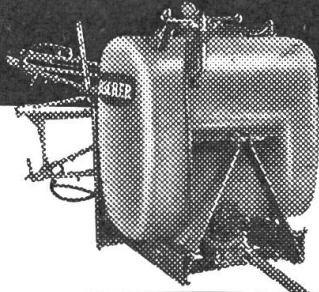
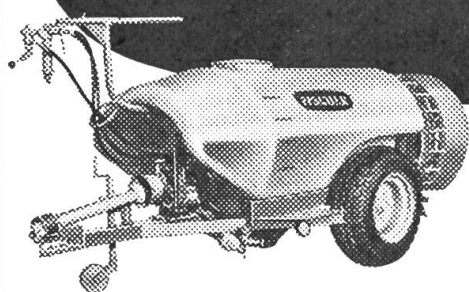
**Wenn Hochdruckreiniger dann nur ein K.E.W.**

**F.T. Sonderegger AG 9322 Egnach Telefon 071/66 15 46**

## Kompakte, ausgereifte Spritz-Geräte

Für einen besseren Pflanzenschutz im Obst-, Wein- und Ackerbau.

# FISCHER



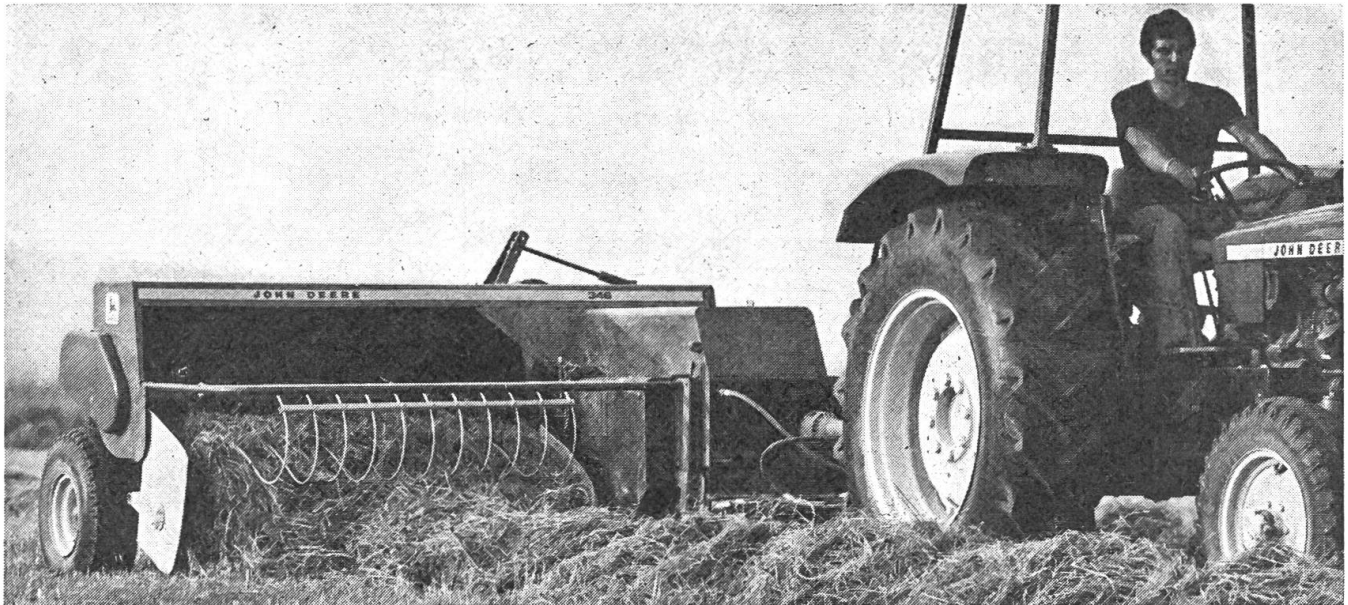
## FISCHER

**Filiale Bern**  
FISCHER AG  
3028 Bern-Spiegel  
Bellevuestr. 140  
Tel. 031 53 81 31

**FISCHER AG, Spritzenfabrik**  
Petit-Clos 8, 1800 Vevey, Tel. 021 51 32 43

**Filiale Ostschweiz**  
FISCHER AG  
8552 Felben b/Frauenfeld  
Tel. 054 9 98 21





## Die einfache Lösung ist meistens die beste: John Deere-Pressen.

Je einfacher eine Maschine ist, desto zuverlässiger ist sie. Dieses Prinzip hat sich John Deere zu eigen gemacht. Und es galt auch, als die Ballenpressen 332, 336, 342 und 346 konstruiert und gebaut wurden. Das Ergebnis: Maschinen, mit denen es sich einfach arbeiten lässt und die einfach zu warten sind.

Dazu einige Beispiele: Der Antrieb hat nur zwei kurze Ketten. Die Pick-up und die Querförderschnecke werden über Keilriemen bewegt. Der Knoter

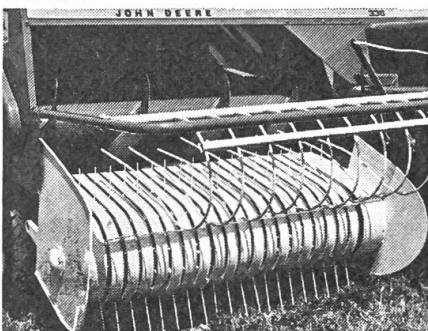
über Zahnräder – nicht über Ketten. Er wird mit Knopfdruck zentralgeschmiert. Diese Ausrüstung finden Sie serienmässig beim Modell 342/346.

Einfache Technik, einfache Konstruktionsmerkmale sind aber noch längst nicht alles, was für diese Ballenpressen spricht.

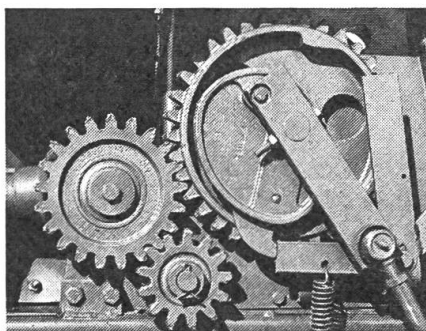
Fragen Sie Ihren John Deere-Händler nach den Leistungsdaten.



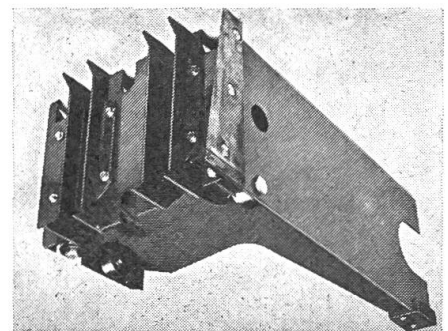
ABS 11070



Breite Pick-up mit besonders engem Zinkenabstand für eine rechen-saubere Aufnahme. Sie ist 25 cm seitlich versetzt vom Presskanal angeordnet. Dadurch wird vermieden, dass die Traktorreifen über das Schwad laufen.



Zahnradgetriebener Knoter. Mehr Zuverlässigkeit bei weniger Wartung. Knotensicher in Plastik und Sisal.

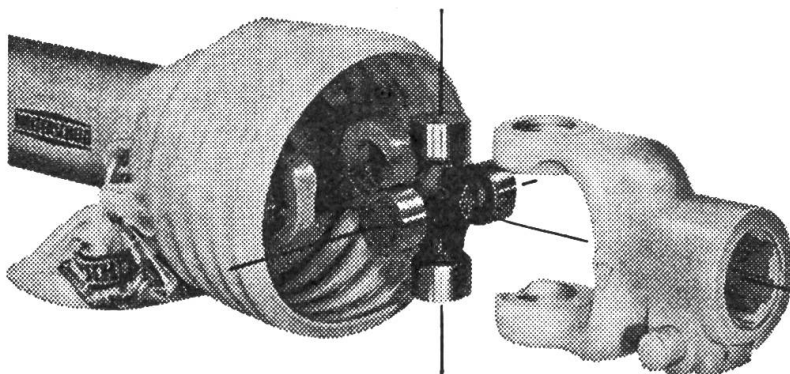


Mit einer Hublänge von 76 cm und einer Ballen-Frequenz von 80 Hüben pro Minute verdichtet der John Deere-Presskolben mehr Material in jedem Ballen. Er läuft auf 3 staubgeschützten Rollenlagern – sicher und ausserordentlich geräuscharm.

**MATRA ZOLLIKOFEN, 3052 Zollikofen, Tel. 031 57 36 36**

# WALTERSCHEID

**"Gelenkwellen-Ersatzteile  
immer griffbereit."**



**Beratung und Service**

**Paul Forrer AG Zürich**

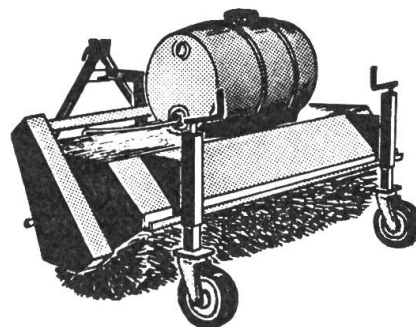
Aargauerstrasse 250

8048 Zürich Postfach

Tel. 01643933/35 Telex Pafor 58230

## Wira Kehrfix

Strassen-Kehrmaschinen für  
Tarktoranbau mit oder ohne  
Sammelbehälter und Sprüh-  
vorrichtung.



**DEZLHOFER AG, Landmaschinen**  
9246 Niederbüren SG  
Telefon 071 - 81 14 21

## Information

- Merkblatt Nr. 2 des SVLT  
«Reparaturen und Revisionen»  
Fr. 0.50
- Merkblatt Nr. 3 des SVLT  
«Ankauf von landw. Maschinen»  
Fr. 0.50
- Muster-Reparaturauftrag  
Fr. 0.50
- Merkblatt Nr. 4 des SVLT  
«Handwerkliches Können ist  
bäuerliche Tradition»  
Fr. 0.60

Alle Preise verstehen sich **inkl.**  
Porto- und Versandspesen.  
Am einfachsten bestellt man gegen  
Einzahlung des entsprechenden  
Betrages auf das Postcheckkonto  
80 - 32608 (Zürich) Schweiz. Ver-  
band für Landtechnik, Brugg.  
(Auf der Rückseite des grünen  
Einzahlungsscheines angeben, was  
man mit der Zahlung bestellt!)





## AUSSTELLUNG

Gewerbe  
Landwirtschaft  
Industrie  
Handel

Bern 8. – 18. Mai

Ausstellungsgelände am Guisanplatz, Tram Nr. 9  
Offen von 9–20 Uhr

- Viele Anregungen für den fortschrittlichen Landwirt
- Kommentierte **Landmaschinen-Vorführungen der SAV im Ring**
- **Prächtige Tieraussstellung:** Fleck- und Braunvieh, Pferde, Ponys, Kleinvieh, Sennenhunde, Ornithologie, etc.
- Täglich kommentierte **Tiervorführungen**
- Spezielle Erwähnung verdient die grosse Sonderschau «iss – trink – beweg dich fit» im **Grünen Zentrum**. Sie gliedert sich in die Abteilungen gesunde Ernährung und Sport, Produktion (farbenprächtige Produkteschau), Vermarktung und Vorratshaltung. Dem Besucher wird Gelegenheit geboten, die sportliche Praxis in vielen Formen sowie die zeitgemässe und gesunde Verpflegung im Restaurant Obstgarten «hautnah» zu erleben.

**Bahnvergünstigungen** ab gewissen Stationen  
Diese Spezialbillette sind auch im Tram gültig

Verbilligter Eintritt für AHV-Rentner

## Halle 17 A und B Landmaschinen-Schau der

# SAV

Schweizerische  
Agrotechnische  
Vereinigung

# FORD STEIGT GANZ GROSS INS ALLRAD-TRAKTOREN GESCHÄFT



## GRANULAT-Streuapparate

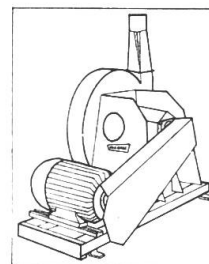
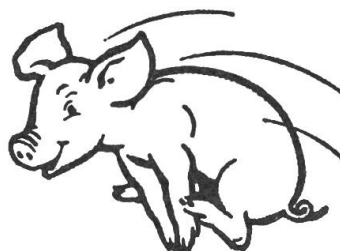
- Alle Granulate im Zuckerrüben- und Maisanbau
- Höchste Dosiergenauigkeit
- Einfacher Aufbau auf alle Sämaschinen
- Reihen- und Flächen-Streuung
- GANDY-Erfahrung seit vier Jahrzehnten

Verlangen Sie unseren Gratis-Prospekt

**W. SCHAUMLÖFFEL**

Telefon 01 - 737 21 83

CH-8903 Birmensdorf ZH Risirainstrasse 7



Stahlscheiben-, Hammer- und Spezialmaismühlen, Mahl- und Mischanlagen.

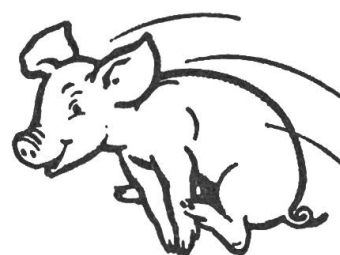
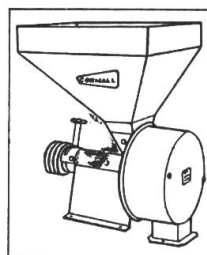
Beim Spezialisten prompt ab Lager lieferbar



**GRIESSER**  
Maschinen AG

8450 Andelfingen 1 ZH

Tel. 052 - 41 11 22 / 23



Die Waadt-Unfall ist die Versicherungsgesellschaft  
des Schweizerischen Verbandes für

Agenturen in der ganzen Schweiz

Landtechnik — SVLT



● Fülle Treibstoff nie bei laufendem Motor ein!

# WETTER Förderbänder

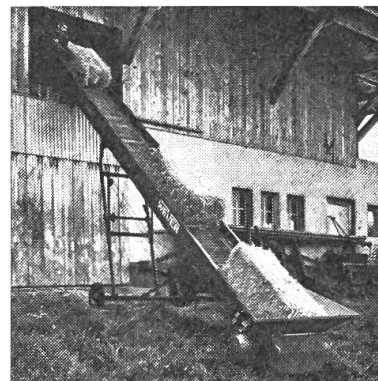
Für jeden Zweck:



**Wetter**



**Wetter**



**Wetter**

- preisgünstig
- wirtschaftlich

- Schweizer Fabrikat
- Spitzenqualität

- vielseitig anwendbar
- für alle Transporte

**Hersteller:**

**H. Wetter AG, 5453 Busslingen**  
**Telefon 056 - 96 18 56**

**Verlangen Sie unverbindlich Unterlagen**  
**und Preise**

Name \_\_\_\_\_

Vorname \_\_\_\_\_

Adresse \_\_\_\_\_

PLZ \_\_\_\_\_ Ort \_\_\_\_\_

# SIPRA®

## halten länger



In der Schweiz hergestellt. Erstklassig in Material, Verarbeitung und Passform. Bewährte Qualität bei allen SIPRA-Modellen. Verlangen Sie Ihre SIPRA-Arbeitshandschuhe im Detailgeschäft. Prospekte durch

Mötteli + Co.  
Fabrik für Arbeitshandschuhe  
8048 Zürich

## Zu verkaufen:

Mistzettanhänger, Vorführmodell,  
mit Fabrikgarantie

Fr. 4000.—

Kippanhänger, 7 m³, neu,  
mit Fabrikgarantie

Fr. 4700.—

Traktor Bucher D4000, mit Hydraulik und Seitenmä-  
werk, Doppelkupplung, Verdeck revidiert  
(Belege vorhanden)

Fr. 5500.—

Traktor Fiat 415, mit Kriechgängen, Hydraulik, etc.,  
revidiert

Fr. 5100.—

Hartballenpresse AGRIFULL-SAIMM PR 132,  
mit RASSPE-Knüpfer, Ausstellungsmaschine,  
20% unter Listenpreis

Ausstellungstraktor UNIVERSAL U-550-Super, ca. 50  
Betriebsstunden, 55 PS, lastschaltbare Zapfwelle,  
12 Vorwärtsgänge, Regelhydraulik, mit neuer  
Sturzkabine, Fabrikgarantie

Fr. 15 000.—

Sie finden in unserem Ausstellungszentrum laufend  
interessante Occasionsmaschinen zu realen Preisen.  
(Bei telefonischer Voranmeldung Besichtigung auch  
an Wochenenden möglich).

## INTECH AG, 8832 Wollerau

Telefon 01 - 76 45 21



## Neue

### Schlegel- Mulchmaschinen PERFECT

für Obstbau,  
Weinbau, Waldränder  
Fluss- und  
Strassenböschungen

div. Grössen und  
Ausführungen

Verlangen Sie bitte Prospekt und Offerte für diese Maschinen. Alle bisher  
bekannten Perfect-Mulchmaschinen sind ab Lager und zu günstigen Preisen  
lieferbar.

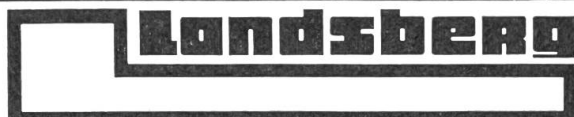
Ich bitte um Prospekt und Offerte für  
Schlegelmäher/Mulchmaschine/Obst-  
sortiermaschine

Adresse \_\_\_\_\_  
\_\_\_\_\_  
\_\_\_\_\_

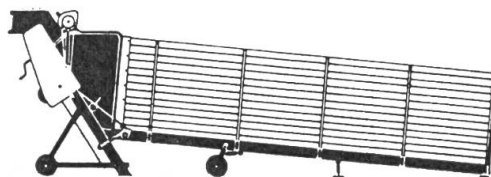
# Agrar

Fabrik landwirtschaftlicher Maschinen AG  
9500 Wil SG      Telefon 073 / 22 01 22





## Dosieranlagen



**Praktisch   Preiswert   Zuverlässig**

- Das Problem der Weiterbeförderung des Futters auf dem Hof ist gelöst
- Handarbeit fällt weg
- Höhere Bergeleistungen mit dem Ladewagen
- Maximale Ausnützung der Schönwetterperioden
- Gleichmässige Beschickung der Förder- und Verteileranlagen
- Gleichmässige Verteilung des Futters auf dem Stock (was für eine gute Belüftung sehr wichtig ist)
- Lieferbar mit 20 / 25 / 30 / 35 m<sup>3</sup> Fassungsvermögen

LANDSBERG DOSIERANLAGEN sind serienmässig mit einer «Tenno-matik» ausgerüstet und arbeiten absolut zuverlässig.

Verlangen Sie unverbindlich Unterlagen (Prospekte, Referenzliste und Preisliste). Wir freuen uns auf Ihre Anfrage.



**ROHRER-MARTI**



**Aktiengesellschaft Rohrer-Marti, Landmaschinen**  
**Querstrasse 24, 8105 Regensdorf, Telefon 01-840 11 55**

**Coupon:**

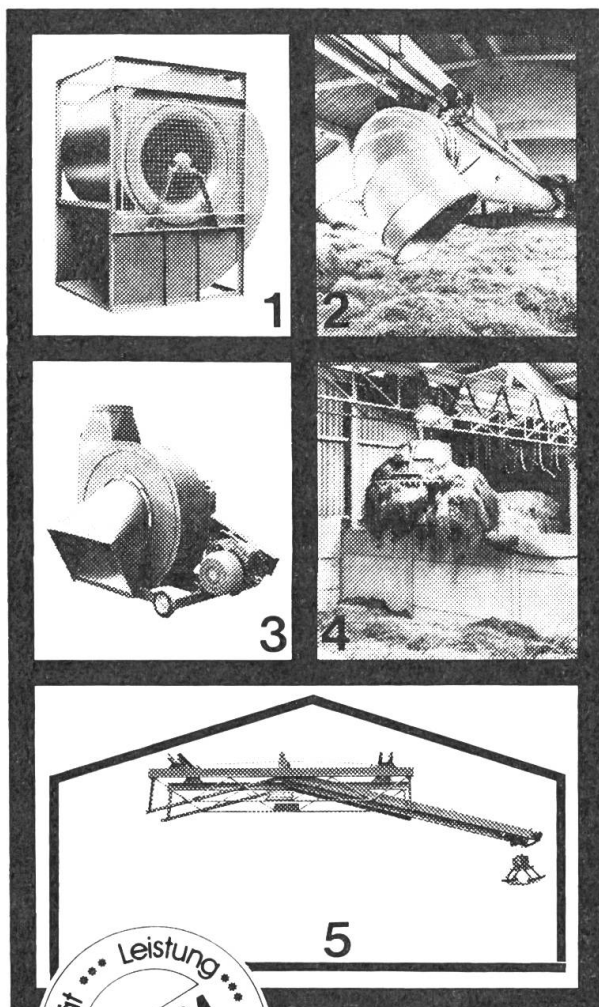
Ich/Wir wünsche(n):

Unterlagen über Landsberg .....

Meine / Unsere Adresse und Tel. Nr. ....



**GRIMM-Landmaschinen  
fürs Jahr  
1976 und danach!**



**1 GRIMM-Radialventilatoren** mit allerbestem Wirkungsgrad. Im Leistungstest unter 55 Radialventilatoren – der Beste.

**2 GRIMM-Verteileranlagen** für jede Betriebsgrösse. Teleskopautomaten für jeden Gebläsetyp.

**3 GRIMM-Abladegebläse** in mehreren Ausführungen. Für jedes Fördergut.

**4 GRIMM-Greiferkrananlagen** – vollendet in Konstruktion und Vielseitigkeit.

**5 Neuling im Programm** ist der GRIMM-Greiferkran KR 600 T für Fachwerk-, Alt- und Neubauten. Sein Ausleger kann wahlweise nach beiden Seiten ausgefahren werden.

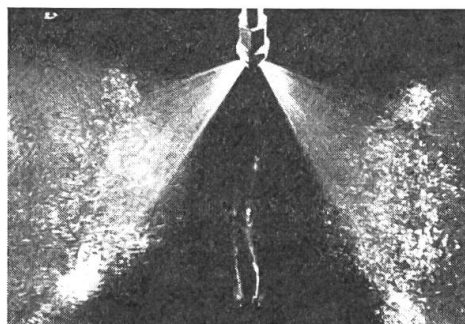
Verlangen Sie unverbindliche Beratung oder unseren Landmaschinenkatalog.

# GRIMM

GRIMM-Maschinenbau, 8340 Hinwil  
Telefon (01) 937 13 29

## *TeeJet*® **DÜSEN** UND ARMATUREN

**FÜR BESSEREN PFLANZENSCHUTZ**



**TEEJET-DOPPEL-FLACHSTRAHL-DÜSE 2-60-11003**

BESSERE BENETZUNG DURCH ZWEIFACHES, SCHRÄGES ANSPRITZEN UND KLEINERES TROPFEN-SPEKTRUM BEI NIEDRIGEM DRUCK, FÜR HERBIZIDE, INSEKTIZIDE, FUNGIZIDE IM FELDBAU, IM GETREIDE U.A.

VERLANGEN SIE AUSFÜHRLICHE INFORMATION.

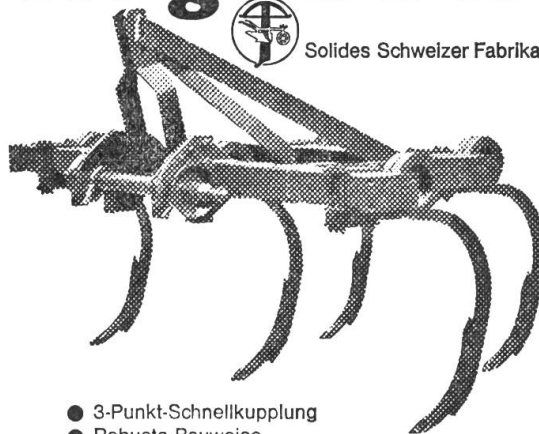
## W. SCHAUMLÖFFEL

TELEFON 01/737 21 83 CH-8903 BIRMENS DORF ZH  
TELEX 58466 SPRAY CH RISIRAINSTRASSE 7

## Althaus Tiefgrubber



Solides Schweizer Fabrikat



- 3-Punkt-Schnellkupplung
- Robuste Bauweise
- Massiver Vierkant-Rohrrahmen im Baukastensystem

Die Tiefenlockerung mit den gefederten Spezialzinken reguliert den Wasserhaushalt und ergibt einen vorzüglichen Bodenschluß. Verlangen Sie Unterlagen.

**ALTHAUS+CO AG**



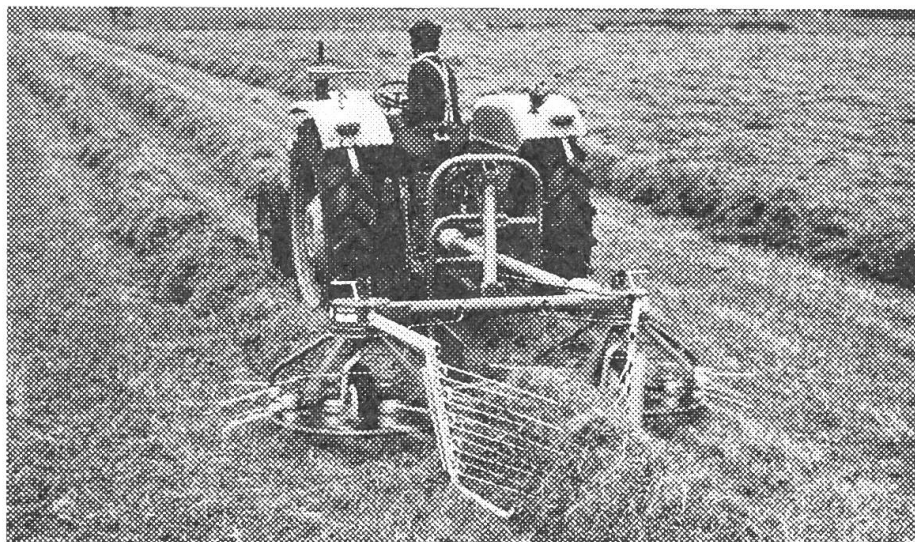
Pflugfabrik, 3423 Ersigen, Telefon 034 45 2162/63

# Zetten · Wenden Streuen · Schwaden alles mit **einer** Maschine **PZ** der STRELA kann's!

## STRELA

2,8 m Arbeitsbreite  
für mittlere  
und  
kleinere Betriebe

Idee und Qualität  
— natürlich von  
PZ / ZWEEGERS



## SUPER STRELA

5 m Arbeitsbreite  
für grössere  
Betriebe  
1 oder 2 Schwaden

**Neu**



☐ STRELA 2,8 m

☐ SUPER STRELA 5 m

Senden Sie mir  
unverbindlich Unterlagen  
über den

Name:

Vorname:

Hof:

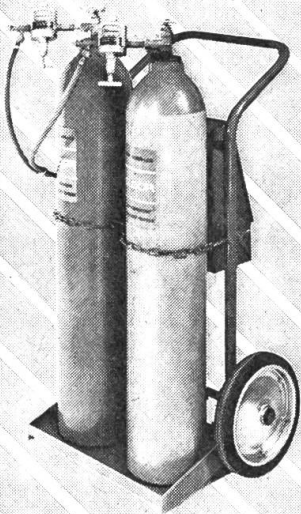
Telefon:

PLZ Ort:

**MESSER**

**Ernst Messer AG 4450 Sissach**  
Industrie- und Landmaschinen Telefon 061 - 98 23 21

## Die ideale Schweissanlage



für den fortschrittlichen Landwirt

GLOOR liefert «nach Mass» genau das Richtige für Ihren Bedarf.

Prospekte mit Preisangaben erhalten Sie gratis durch Einsenden des Coupon an:

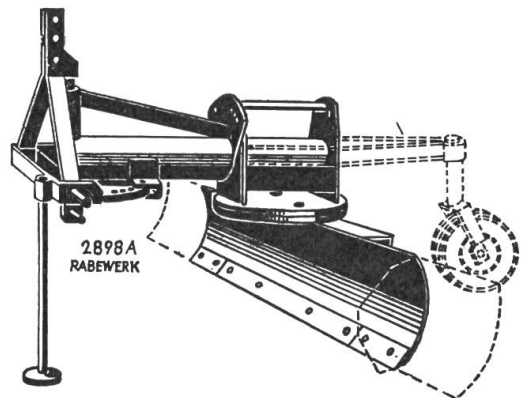
# GLOOR

GEBR. GLOOR AG, Autogenwerk  
3400 BURGDORF, Tel. 034 22 29 01

Name: \_\_\_\_\_

Adresse: \_\_\_\_\_

103



Für den Unterhalt Ihrer Naturstrassen!  
Abräumen von Strassenrändern  
Aufreissen und Planieren von Feldstrassen

**Neu:** Auch mit Scheibensech lieferbar!

Verlangen Sie den Sonderprospekt oder eine Vorführung.

Generalvertretung für die Schweiz:

**Dezlhöfer AG, Landmaschinen**  
9246 Niederbühren SG Tel. 071 - 81 14 21

# VECTOR

das moderne zapfwellengetriebene  
Turbinen-Sprühgerät

- Grosse Leistung bis 52 000 m<sup>3</sup>/h
- Anhängermodelle 600–1000 und 1500 Liter
- Aufsattelgeräte 300–400 und 600 Liter

Eine Maschine von  
«Berthoud», Frankreich



## INDAG AG

Filiale: 8583 Sulgen TG

Romanshorne Strasse 8

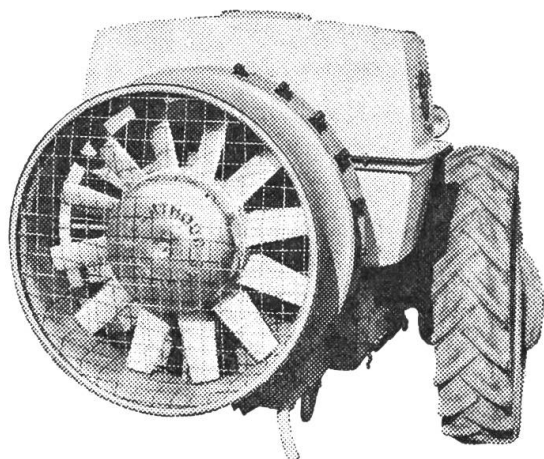
Geschäftsleiter: Fr. Künzi, privat

Hauptsitz: 1018 Lausanne

Telefon 072 - 3 27 84

Telefon 072 - 5 16 28

Telefon 021 - 36 12 11





# kunz Ihr fortschrittlicher Partner...

## ...in der Landwirtschaft



## LEYLAND-TRAKTOREN

- eine sinnvolle, lückenlose Typenreihe
- tausendfach bewährt
- mit dem bekannten kunz-Service
- bitte verlangen Sie unser Angebot oder unsern Besuch

### UNSER PROGRAMM

- Kartoffelvollernter SAMRO
- Kartoffelsortierer KS
- Kartoffellegemaschinen
- Kipper
- Mistzetter
- Förderbänder und Förderanlagen
- Transporter
- Zuckerrübensvollernter
- Zuckerrübenverladestationen
- Weinbergtraktoren

**BON**

T

Name \_\_\_\_\_

Adresse \_\_\_\_\_

Ich wünsche Unterlagen ☐ 48 PS

☐ 56 PS

☐ 71 PS

☐ 85 PS

☐ 100 PS



Generalvertretung für die Schweiz

**kunz maschinen ag 3400 burgdorf tel. 034 22 55 55**

Filiale Landquart Telefon 081 - 51 27 77

# Neue Fortschritte in der Mäh- dreschertechnik

**Die neuen FAHR-Mähdrescher sind da!  
Darunter das Modell 1302  
mit Vierradantrieb als Weltneuheit**

BG 2039

Das Konstruktionskonzept lautete: Verlustfreie Ernte bei noch grösserer Flächenleistung je Maschinengrösse. Das wurde unter anderem erreicht durch stärkere Motoren und durch einen neuartigen Mähantrieb für bisher nicht erreichte Schnitt- und damit Arbeitsleistungen, der ausserdem noch

besondere Vorteile beim Mähen von Lagerfrucht bietet. Durch neue technische Lösungen wurde eine zusätzliche Betriebszuverlässigkeit und ein noch grösserer Komfort für den Fahrer erreicht. Schon die

kleineren Modelle besitzen die hydrostatische Lenkung. Möchten Sie mehr über die neue und bessere Mähdreschertechnik wissen?

## BUCHER

**BUCHER-GUYER AG**  
8166 Niederweningen  
Tel. 01 856 03 22



**BON**

Ja, ich möchte mehr über die neuen FAHR-Mähdrescher erfahren und bitte um Zustellung der Unterlagen

Adresse \_\_\_\_\_

\_\_\_\_\_

\_\_\_\_\_