

**Zeitschrift:** Landtechnik Schweiz  
**Herausgeber:** Landtechnik Schweiz  
**Band:** 37 (1975)  
**Heft:** 8

**Rubrik:** Fertiggaragen : montagefertige Einstellräume

### **Nutzungsbedingungen**

Die ETH-Bibliothek ist die Anbieterin der digitalisierten Zeitschriften auf E-Periodica. Sie besitzt keine Urheberrechte an den Zeitschriften und ist nicht verantwortlich für deren Inhalte. Die Rechte liegen in der Regel bei den Herausgebern beziehungsweise den externen Rechteinhabern. Das Veröffentlichen von Bildern in Print- und Online-Publikationen sowie auf Social Media-Kanälen oder Webseiten ist nur mit vorheriger Genehmigung der Rechteinhaber erlaubt. [Mehr erfahren](#)

### **Conditions d'utilisation**

L'ETH Library est le fournisseur des revues numérisées. Elle ne détient aucun droit d'auteur sur les revues et n'est pas responsable de leur contenu. En règle générale, les droits sont détenus par les éditeurs ou les détenteurs de droits externes. La reproduction d'images dans des publications imprimées ou en ligne ainsi que sur des canaux de médias sociaux ou des sites web n'est autorisée qu'avec l'accord préalable des détenteurs des droits. [En savoir plus](#)

### **Terms of use**

The ETH Library is the provider of the digitised journals. It does not own any copyrights to the journals and is not responsible for their content. The rights usually lie with the publishers or the external rights holders. Publishing images in print and online publications, as well as on social media channels or websites, is only permitted with the prior consent of the rights holders. [Find out more](#)

**Download PDF:** 10.01.2026

**ETH-Bibliothek Zürich, E-Periodica, <https://www.e-periodica.ch>**

## Fertigaragen, montagefertige Einstellräume

Die Kostenexplosion auf dem Bausektor während der letzten Jahre hat viel dazu beigetragen, dass dringend benötigte Bauten, unter anderem Einstellräume für Maschinen, nicht erstellt werden konnten. Gewiss haben einige Bauern mit handwerklichem Geschick und freier Arbeitskapazität verschiedene Bauten im Selbsthilfeverfahren aufgestellt. Vielen aber, die solche Räume auch dringend nötig hätten, fehlten leider die Voraussetzungen um Einstellräume oder Garagen in konventioneller Bauweise herstellen zu können. Heute kann man feststellen, dass auch kleinere, noch vor einem Jahr als unrentabel taxierte Bauvorhaben, von Handwerkern gerne ausgeführt werden.

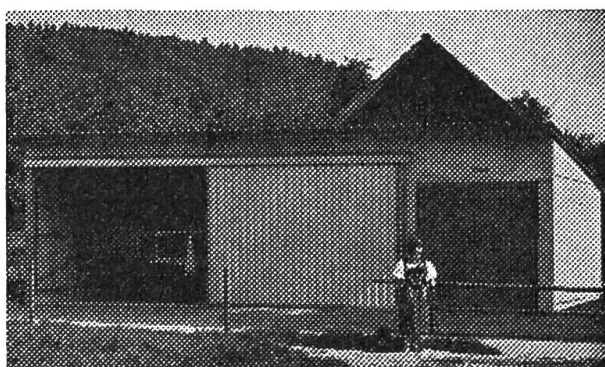
In der Zwischenzeit haben sich aber verschiedene Firmen bemüht, kleinere Remisen und Garagen wie sogar grosse Scheunen durch die Verwendung vorfabrizierter Teile günstiger anzubieten. Weil es sich

in den meisten Fällen um sogenannte Skelettbauten handelt, bei welchem Stahl-, Beton- oder Holzträger die statische Last aufnehmen und die Wände keine Tragfunktion ausüben, kann sehr viel Eigenleistung erbracht werden. Je nach Bautyp und Volumen, können ganze Projekte vom Fundamentaushub bis zum Decken des Daches mit eigenen Mitteln und Arbeitskräften realisiert werden. Interessant für viele Betriebe sind Angebote, welche im Baukastensystem verwirklicht werden können. Gebäude also, welche nach Bedarf mit dem Betrieb wachsen, und keine finanziell untragbare Spitzenbelastungen ergeben. Die Möglichkeit, von verschiedenen Baumaterialien auswählen zu können, gestattet es, die Bauten auch in ästhetisch ansprechender Form der Umgebung anzupassen.

Unter Umständen fehlt aber nur die von der Feuer-

### **ALTHAUS** **GROSS-GARAGEN** und **EINSTELLHALLEN**

- **Grossräumig**
- **Robust**
- **Praktisch im Alltag**
- **Solide Konstruktion**



Technische Daten	Gross-Garagen	Einstellhallen
Einwandung	<b>ETERNIT</b>	<b>METALL-Profiltafeln</b>
Grundtyp Tiefe	6.70 m	6 m / 7 m / 10 m / 12 m
Grundtyp Breite	5.75 m (2türlich)	10 m (2türlich)
Zusatzelemente Breite	2.85 m	5 m
Klappstore Höhe x Breite	2.50 x 2.50 m	—
Schiebstore Höhe	2.87 m	3.10 m / 4.10 m
Schiebstore Breite	2.64 m / 4.05 m / 5.45 m	5 m

Bild: Gross-Garage  
mit ETERNIT-Einwandung

Verlangen Sie unverbindlich  
Beratung oder Dokumentation

**ALTHAUS+CO AG** 

Pflugfabrik, 3423 ERSIGEN, Tel. 034 / 45 21 62 / 63

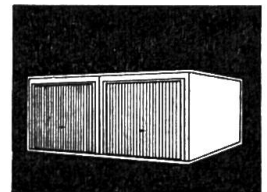
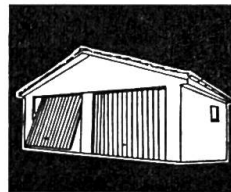
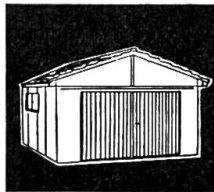
polizei geforderte Garage auf dem Hof. Hier bieten sich Fertiggaragen an, welche im Werk in einem Stück aus Beton gegossen und mit Spezialtransportern schlüsselfertig auf dem Betrieb am gewünschten Ort abgestellt werden. Einfacher geht's nicht mehr.

Falls also jemand ein Bauvorhaben in der beschriebenen Art im Kopf wälzt, lohnt sich die Prüfung der erwähnten Systeme. Sollte es sich um das erste Bauvorhaben eines «Mach' es selbst»-Baumeisters handeln, dürfte das Gelingen wesentlich davon abhängen, wie einfach die Konstruktion gewählt wurde und wie gut die Beratung und Unterstützung des Bauherrn durch die Lieferfirma ist.

**Bei Maschinen-Käufen sich auf die Inserate in der «Schweizer Landtechnik» beziehen!**

# Fertigaragen

in Stahl  
Asbestzement (Eternit)  
oder Beton



**Hans M. Daetwyler**  
**Garagenbau**  
**8610 Uster**  
**Telefon 01 - 87 16 17**

## Auch die Reifenüberwachung ist wichtig

von Ing. Kuno Fischer

Einer der wichtigsten Punkte der Reifenpflege und Reifenüberwachung ist die Einhaltung des richtigen Luftdruckes der Traktoren- und Anhängerreifen sowie der Bereifung der Mähdrescher und Vollerntemaschinen. Wird nämlich während längerer Zeit mit zu niedrigem Luftdruck gefahren, so wird allmählich der Aufbau des Reifens zerstört, was man ihm äusserlich zunächst nicht ansieht. Zu hoher Reifendruck ist jedoch ebenso schädlich, da Fahr und Fahrzeug unter harten Stössen infolge schlechter Federung auf

mangelhaften Strassen und besonders auf dem Acker leiden.

Daher sind täglich, jedoch mindestens wöchentlich, die Reifen auf den gemäss der Reifentabelle bzw. Betriebsanleitung vorgeschriebenen Luftdruck zu prüfen. Hierbei sind die besonderen und unterschiedlichen Betriebs- und Arbeitsbedingungen zu berücksichtigen, z. B. bei lösbaren Arbeitsgeräten, wo evtl. bei einem erhöhten Luftdruck die Tragfähigkeit der Reifen bedeutend gesteigert werden kann.