

Zeitschrift: Landtechnik Schweiz
Herausgeber: Landtechnik Schweiz
Band: 37 (1975)
Heft: 15

Rubrik: Haftpflichtversicherung für landw. Motorfahrzeuge

Nutzungsbedingungen

Die ETH-Bibliothek ist die Anbieterin der digitalisierten Zeitschriften auf E-Periodica. Sie besitzt keine Urheberrechte an den Zeitschriften und ist nicht verantwortlich für deren Inhalte. Die Rechte liegen in der Regel bei den Herausgebern beziehungsweise den externen Rechteinhabern. Das Veröffentlichen von Bildern in Print- und Online-Publikationen sowie auf Social Media-Kanälen oder Webseiten ist nur mit vorheriger Genehmigung der Rechteinhaber erlaubt. [Mehr erfahren](#)

Conditions d'utilisation

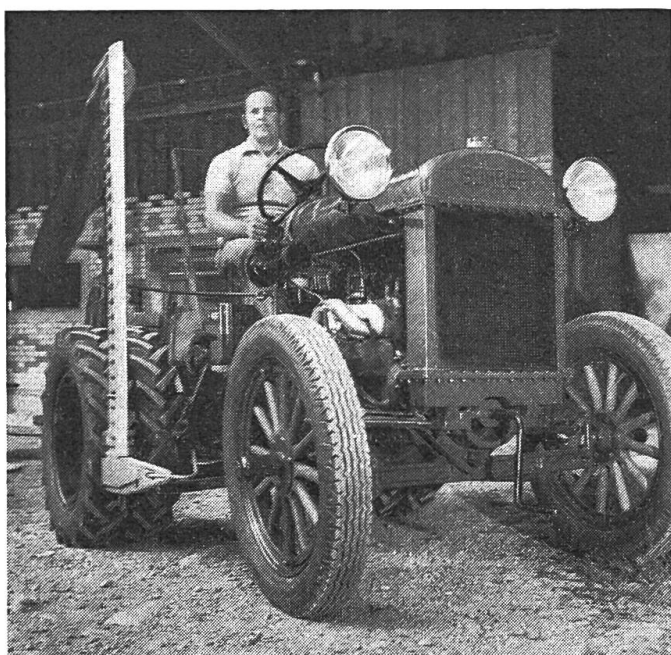
L'ETH Library est le fournisseur des revues numérisées. Elle ne détient aucun droit d'auteur sur les revues et n'est pas responsable de leur contenu. En règle générale, les droits sont détenus par les éditeurs ou les détenteurs de droits externes. La reproduction d'images dans des publications imprimées ou en ligne ainsi que sur des canaux de médias sociaux ou des sites web n'est autorisée qu'avec l'accord préalable des détenteurs des droits. [En savoir plus](#)

Terms of use

The ETH Library is the provider of the digitised journals. It does not own any copyrights to the journals and is not responsible for their content. The rights usually lie with the publishers or the external rights holders. Publishing images in print and online publications, as well as on social media channels or websites, is only permitted with the prior consent of the rights holders. [Find out more](#)

Download PDF: 04.02.2026

ETH-Bibliothek Zürich, E-Periodica, <https://www.e-periodica.ch>



Einen Oldtimer besonderer Art kann man in der Gegend von Cham gewissermassen «an der Arbeit» sehen. Herr Röllin hat nebst seinem neueren Traktor noch einen Bührer-Traktor, **Jahrgang 1933** gekauft und in 837 Arbeitsstunden und einem Geldaufwand, den er lieber nicht nennen will total revidiert. Dem Fahrzeugausweis entnehmen wir 3,2 Liter und 16,73 PS. Der Motor dreht nur mit ca. 1500 U/min und leistet ca. 50 PS.

Bei gutem Wetter macht Herr Röllin gerne die notwendigen Fahrten ins Dorf etc., denn der Traktor ist **neu vorgeführt und absolut betriebssicher nach 42-jährigem Einsatz** auf einem Hof im Kanton Bern.

Werkfoto RAPID

gung durch die eidg. Konsultativ-Kommission und das eidg. Versicherungsamt):

Pos.:	Fahrzeugart:	Grundprämie (Millionendeckung)		Durchschnittl. Nettoprämie
		1975 Fr.	1976 Fr.	1976 Fr.
120	Sterzengeführte Einachser	23.—	23.—	—.—
121	Traktor und übrige landw. Motor- fahrzeuge ¹⁾	160.—	128.—	77.—
122	Gemischtwirtsch. Traktoren mit vorwiegend landw. Verwendung (25 km/h)	234.—	185.—	120.—
123	Mähdrescher (kein Sistierungs- rabatt)	73.—	61.—	39.—
+ 1,25% eidg. Stempelgebühr				

Unfallverhütung macht sich demnach auch in der Landwirtschaft bezahlt. Strengen wir uns auch weiterhin an.
Das Zentralsekretariat

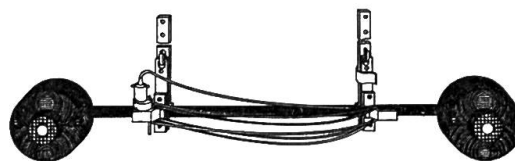
¹⁾ Wie Arbeitsmaschinen, Motorkarren und Arbeitskarren, übrige landw. Motorfahrzeuge (ohne Dreschmaschinen und Mähdrescher). Für Schädlingsbekämpfung und fahrbare Baumspritzen wird ein Zuschlag von 30% erhoben.

Haftpflichtversicherung für landw. Motorfahrzeuge

Erfreuliche Prämienermässigung

Der rückläufige Schadenverlauf gestattet auch für die landw. Motorfahrzeuge eine teilweise Ermässigung der Haftpflichtversicherungsprämien. Sie werden für 1976 wie folgt festgesetzt (nach erfolgter Genehmi-

Lutz-Leuchten



Schluss-, Blink-, Bremslicht

in ganz Europa bewährt.
Inkl. Kabel, Briden, zusätzlicher Steckdose.
Leuchte für verschiedene Wagen verwendbar.
Leichtes Umstecken!

**Fertige Anlage, Lampendurchmesser 14 cm
nur Fr. 125.— netto.**

**GRIESSER
Maschinen AG**

8450 Andelfingen 1, Zürich
Telefon 052 - 41 11 22/23