

Zeitschrift: Landtechnik Schweiz
Herausgeber: Landtechnik Schweiz
Band: 37 (1975)
Heft: 14

Werbung

Nutzungsbedingungen

Die ETH-Bibliothek ist die Anbieterin der digitalisierten Zeitschriften auf E-Periodica. Sie besitzt keine Urheberrechte an den Zeitschriften und ist nicht verantwortlich für deren Inhalte. Die Rechte liegen in der Regel bei den Herausgebern beziehungsweise den externen Rechteinhabern. Das Veröffentlichen von Bildern in Print- und Online-Publikationen sowie auf Social Media-Kanälen oder Webseiten ist nur mit vorheriger Genehmigung der Rechteinhaber erlaubt. [Mehr erfahren](#)

Conditions d'utilisation

L'ETH Library est le fournisseur des revues numérisées. Elle ne détient aucun droit d'auteur sur les revues et n'est pas responsable de leur contenu. En règle générale, les droits sont détenus par les éditeurs ou les détenteurs de droits externes. La reproduction d'images dans des publications imprimées ou en ligne ainsi que sur des canaux de médias sociaux ou des sites web n'est autorisée qu'avec l'accord préalable des détenteurs des droits. [En savoir plus](#)

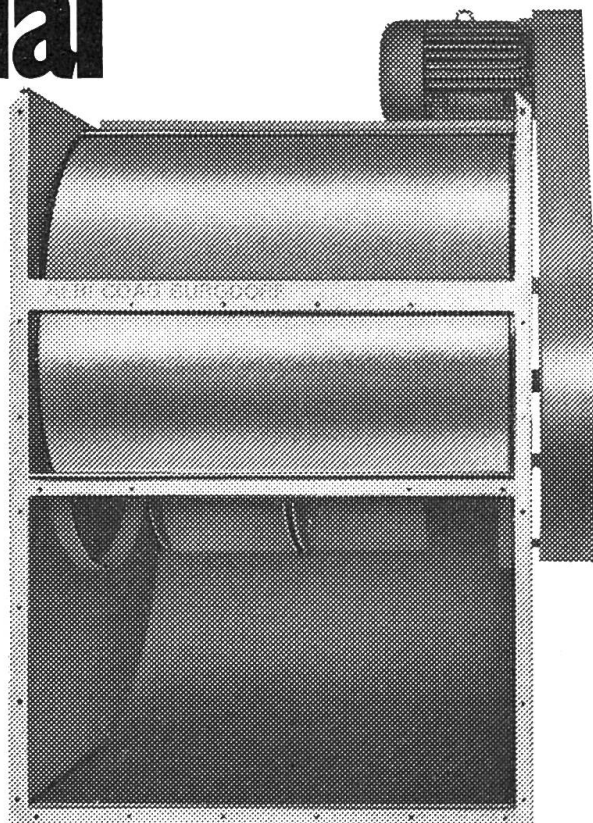
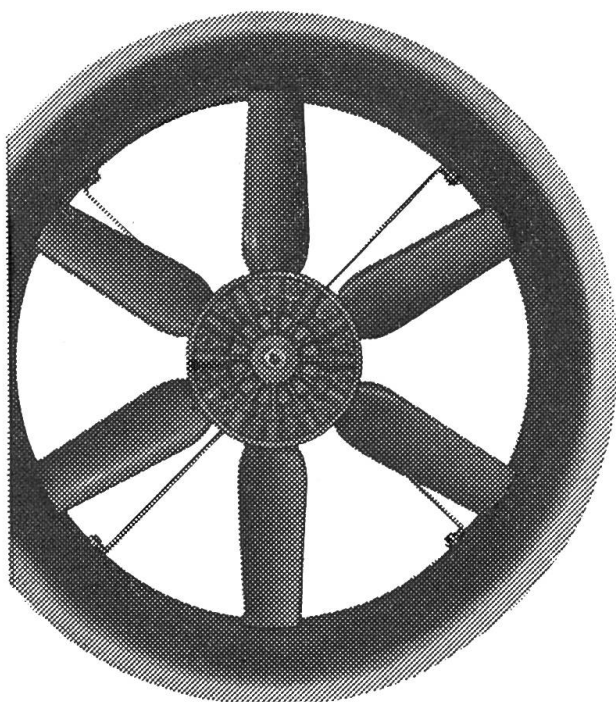
Terms of use

The ETH Library is the provider of the digitised journals. It does not own any copyrights to the journals and is not responsible for their content. The rights usually lie with the publishers or the external rights holders. Publishing images in print and online publications, as well as on social media channels or websites, is only permitted with the prior consent of the rights holders. [Find out more](#)

Download PDF: 04.02.2026

ETH-Bibliothek Zürich, E-Periodica, <https://www.e-periodica.ch>

axial radial



Heubelüftung jetzt von Aebi

Wir sind Exklusiv-Vertreter der Original-WOODS-Axialventilatoren und der SILAIR-Radialventilatoren für die Landwirtschaft. Aus unserem grossen Sortiment (12 Typen Axial- und 10 Typen Radialventilatoren)

lässt sich auch bei Ihnen eine wirtschaftliche, auf Ihren Betrieb zugeschnittene Anlage einrichten. Die Qual der Wahl erleichtert Ihnen dabei die seriöse Anlageplanung unserer Heugebläse-Abteilung, ergänzt mit Herrn Anton Baumeler als neuem Mitarbeiter. Er befasst sich seit 15 Jahren mit Heubelüftung

und verfügt über die reiche Erfahrung aus über 800 eingerichteten Anlagen. Von dieser Erfahrung können auch Sie profitieren. Verlangen Sie nähere Unterlagen mit dem untenstehenden Coupon.

AEBI

Ich bitte um unverbindliche und kostenlose Zustellung Ihrer Dokumentation mit Referenzen

- ☐ über Heubelüftungsanlagen
- ☐ über Stallventilation
- ☐ um unverbindliche Anlageberatung (Zutreffendes ankreuzen)

Ausschneiden und einsenden an Aebi & Co AG
Maschinenfabrik
3400 Burgdorf
Telephon 034/21 64 21

Adresse:

Maschinenpflege

ist wichtig, denn Rost ist Feind Nr. 1 Ihres Maschinenkapitals

AGROLA-Schnellreiniger

für die Reinigung von Landmaschinen, Motoren und Geräten, löst Fett, Öl und Schmutz

Originalflasche

à 500 ccm 3.40

Kanne mit 4 kg Inhalt 22.—

Kanne mit 8 kg Inhalt 36.50

Kampf dem Rost
mit AGROLA-
Maschinenpflege-
produkten

AGROLA-Rostschutz

zur Verhütung von Korrosion und Lagerschäden an Werkzeugen, Maschinen und allen Metallteilen (auch für Chrom- und Aluminiumteile)

Originalflasche à 500 ccm 4.50

Kanne mit 4 kg Inhalt 33.50

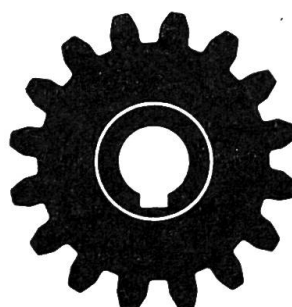
Kanne mit 8 kg Inhalt 58.—

AGROLA-MoS₂-Eindringöl

Rost- und Schraubenlöser, Korrosionsschutz, Gleit- und Schmiermittel, Kontaktöl, Waffenöl

Spraydose à 300 g 4.80

Giftklassen 4,5+5S, Warnung auf den Packungen beachten



AGROLA
Rostschutz



AGROLA — Qualitätsprodukte von
Ihrer Landw. Genossenschaft

Hürlimann

Einzigartige Vorteile:

- Vollranksteuerung mit nur 3.17 m Wenderadius!
- Federschwingachse (Gesundheitsachse)!
Jeder der die einmaligen Vorteile dieser Achse kennt, wird sie nie mehr missen wollen.
- Drei Hydrauliksteuerventile: serienmässig.

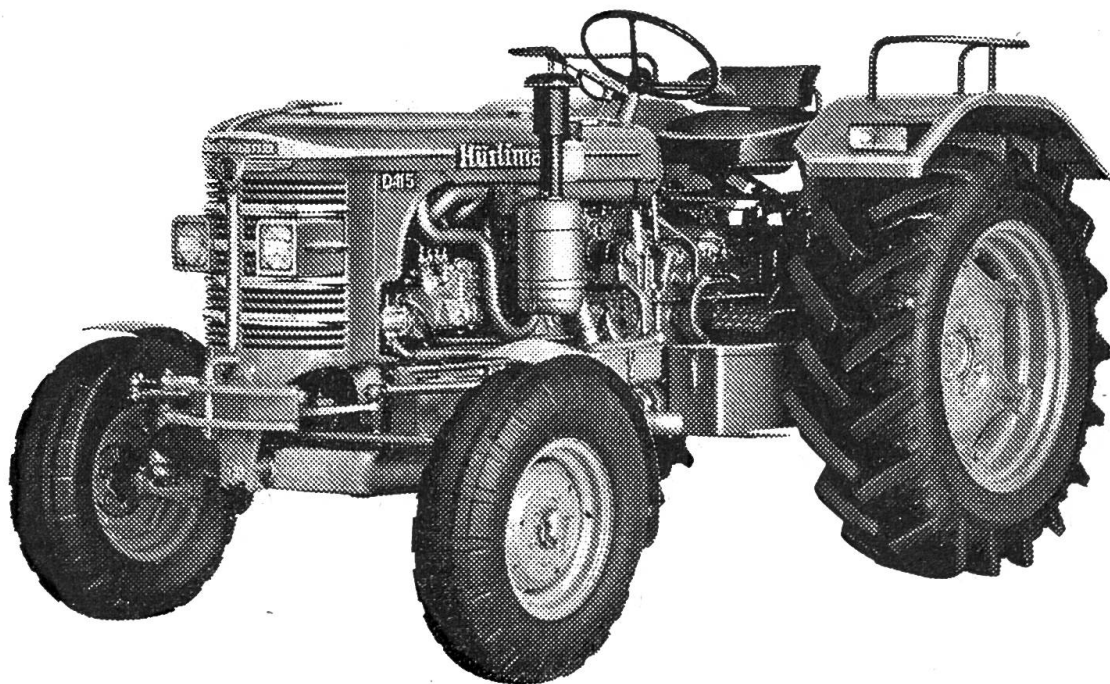
Die grosse Neuheit: Abgas-Turbo-Lader

Einzigartige Vorteile:

1. Bis 20% mehr Leistung.
2. Bis 15% Brennstoffeinsparung.
3. Erstaunlich ruhiger Lauf, saubere Abgase und deshalb ein viel angenehmeres Fahren des Traktors.
4. Durch den viel weicheren Lauf des Motors erhöht sich die sprichwörtlich gewordene hohe Lebensdauer noch bedeutend mehr.

Alle führenden Lastwagenfabriken Europas verkaufen ihre Lastwagen nur noch mit Abgas-Turbo-Lader.

Der Abgas-Turbo-Lader ist in Zukunft bei der Rationalisierung in der Landwirtschaft in führender Stellung.



Der einzige 100prozentige Schweizer Traktor bürgt für Qualität, Wertbeständigkeit und hohe Lebensdauer.

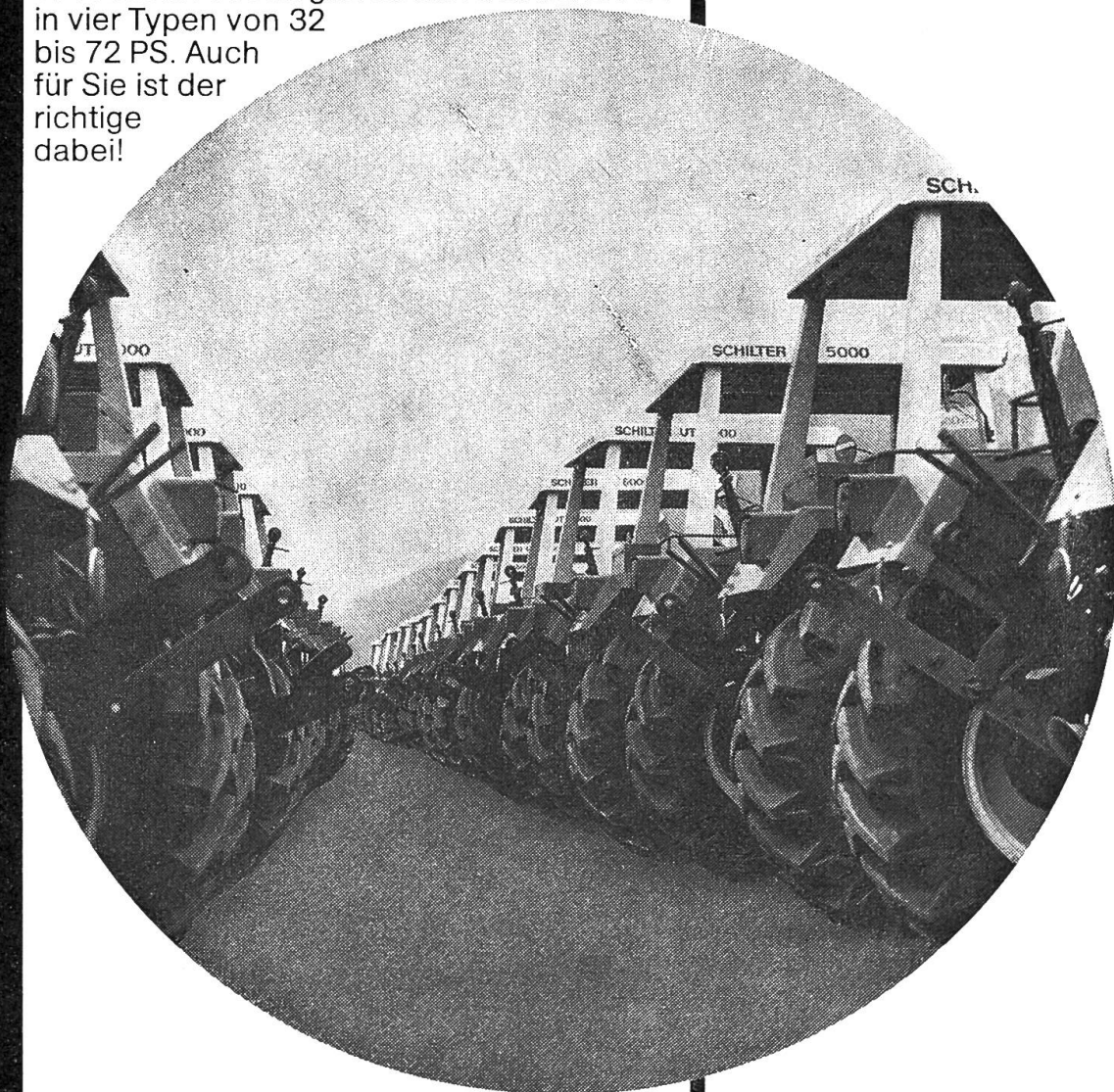
Immer mehr kluge Rechner steigen auf den SCHILTER UT um

Das vernünftige Konzept des Universaltraktors setzt sich durch. Immer mehr Landwirte steigen auf den SCHILTER UT um. Weil er wirtschaftlicher ist. Weil er technisch voraus ist. Und weil er beim Preisvergleich günstig abschneidet. Jetzt gibt es den SCHILTER UT in vier Typen von 32 bis 72 PS. Auch für Sie ist der richtige dabei!

SCHILTER UT

der wirtschaftliche Universaltraktor: jetzt voll in Produktion.

OECD-getestet



SCHILTER

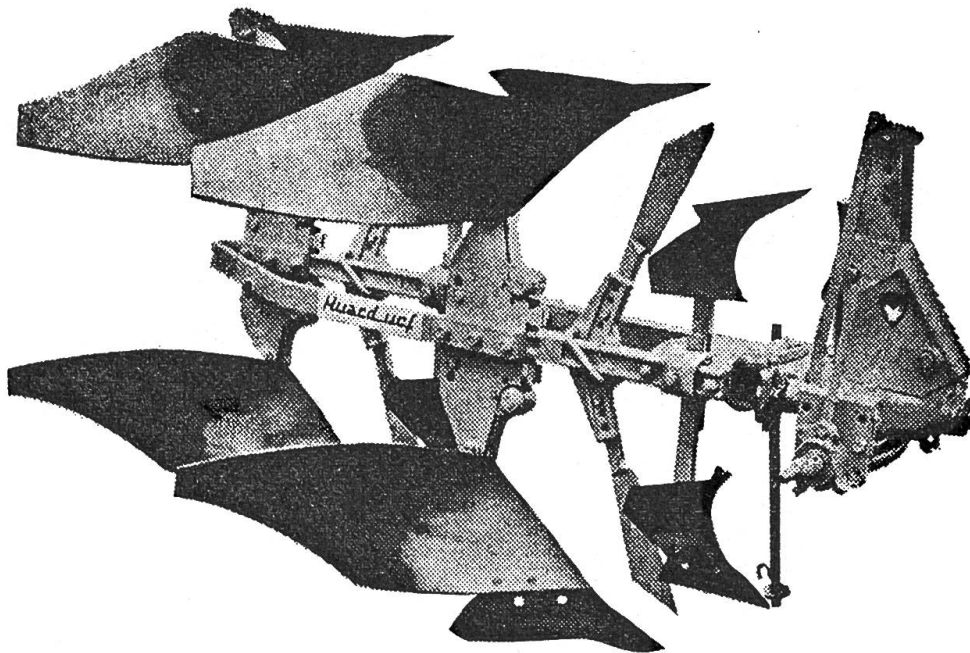
SCHILTER & Co.
Maschinenfabrik
6370 Stans Telefon 041 61 16 44

HUARD

QUALITÄT

Pflüge, gebaut für eine lange Einsatzdauer . . .

. . . selbst in schwierigen Verhältnissen !



- **Sicherheit**
- **Solide Konstruktion**

1- bis 3-Schar-Wendepflüge
Rautenpflüge, 3–5 Scharen
(System «Losange»)

Halbautomatische Kupplungsvorrichtung
Mech. oder hydr. Wendevorrichtung
Bruchsicherung auf jedem Pflugkörper
Gewundene Ristern (speziell für Schweizer
Verhältnisse)
Universal-Vorschäler
Grosser Durchgang für Stroh und Mais
Einfache Konstruktion aus Spezialstahl
für Traktoren bis 150 PS
Alle Teile im Baukastenprinzip auswechselbar

Generalimporteur für die Schweiz:



SAILLET FRERES

LANDMASCHINEN

Fondée en 1882

1252 MEINIER — GE Tél. (022) 50 13 26 et 50 18 60

Regionalvertreter:

R. W. Gerber, Landmaschinen, 5630 Muri AG, Telefon 057 - 8 33 16 / 8 11 48

Gutschein Nr. 107

Bitte ankreuzen

für den Bezug von Dokumentationsmaterial ☐
für Vorführung ☐

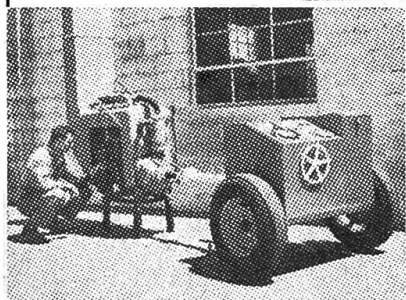
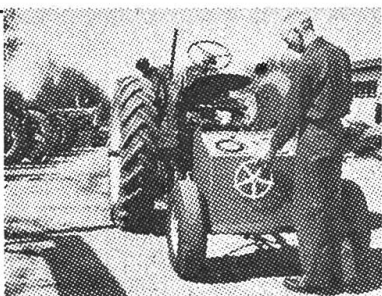
Vorname _____

Name _____

Adresse _____

Wohnort mit PLZ _____

eu
ESCHLER
URANIA



Kennen Sie das bewährte Motorentestgerät?

- Mit dem Dynamometer können Sie Ihren Traktor wie beim härtesten Einsatz auf dem Felde belasten
- PS-Leistungen können direkt abgelesen werden
- Bei neu revidiertem Motor kann das Einlaufprogramm in verkürzter Zeit durchgeführt werden
- Der Motor kann in ein- oder ausgebautem Zustand getestet werden
- Neben der Leistungsmessung (PS) kann in kürzester Zeit u. a. auch die Einspritzung, Zündung, Motordrehzahl, Kupplung usw. getestet und optimal eingestellt werden
- Der Zustand von Occasionen kann mit dem Dynamometer im Handumdrehen analysiert werden

Verlangen Sie heute noch eine unverbindliche Vorführung beim Generalvertreter!

eu
Hydraulik

ESCHLER URANIA

Eugen-Huberstrasse 17
8048 Zürich-Altstetten

Telefon 01 - 64 13 15

Filialen in: Lausanne, St. Gallen, Basel, Winterthur, Sion, Ebikon/LU, Carouge/GE, Buchs/SG, Regensdorf

Wir wünschen nähere Auskunft / Vorführung

Name _____

Adresse _____

PLZ/Ort _____

Ausschneiden und einsenden an: Eschler Urania
Hydraulik, Eugen-Huberstrasse 17, 8048 Zürich

Die guten Occasions- Landmaschinen von



Gras- und Heuernte

Schnellmäher **Claas** 165; **Müller SM** 165

Schnellheuer **Müller** 295

Ladewagen **Hagedorn LW 64** mit Miststreuwerk;

LL 68 mit Messern; **LWT 65**

Niederdruckpresse **Heywang**, neuwertig

Schneidegebläse **Neuero**, 10 PS

Abladegebläse **Esterer** mit hochklappbarem Zubringerband,
10 PS; **Zumstein** 400, 7,5 PS

Schleusengebläse **Zumstein** 500; **Lanker** 500

Dosiervollautomat **Neuero** 74 mit Zuführboden

Dosiergerät **Heinkel** mit Zuführboden

Axial-Heubelüftung **Woods**, 5 PS

Ackerbau

Winkelpflug **Ott**; Kasten-Düngerstreuer **Aebi**, 2 m

Zweisorten-Düngerstreuer **Zwilling**, 2 m

Mistzetter **Hagedorn DS 40**; **Amazona K 15**

Kulturegge **Griesser** 225 mit Einwalzenkrümmer

Rüttelegge **Gehring** 250

Bodenfräse mit Aussenlagern, 1,8 m

Einzelkornsämaschine **Fähse Monodrill**

Sämaschine **Bucher**, 3-Punkt, 2 m

Kartoffelernte

Vollernter **Hassia GKR-BF-2**, 1973, grosses Modell
mit Bunker 1500 kg Inhalt

Sammelroder **Wühlmaus** mit Absackvorrichtung

Silomaisern

Maishäcksler **Hagedorn HM 70-72-74-75**; **Eberhard Maisfix** 530

Schlegelhäcksler **Taarup SKT 2100** für Maisstroh

Getreide-Ernte und -Verwertung

Dreschmaschine **Dechentreiter Drilling**

Steinschrotmühlen **Skjold**, **Kawa**, **Laubscher**, **Lanz**

Schlagmühle **Kolb** auf Eisengestell

Nassmaismühle **Skjold BM-3**, Zapfwellenantrieb

Hammermühle **Skjold AM-2**, 7,5 PS

Radialschrotmühle **Neuero RSM 42**, 20 PS

Diverses

Elektromotoren 7,5 und 12 PS, 1450 T/min.

Warmluftofen **Neuero WA 40**, 38 000 kcal/h,

Ventilator 3 PS, für Getreidetrocknung

Hubstapler **Atlas**, Tragkraft 1,2—2,5—3,5 t

Alle Occasionen sind generalrevidiert, neu gestrichen, in gutem Zustand und werden mit Garantie per Camion franko Haus geliefert. Interessante Winterrabatte!



Maschinen AG 4112 Bättwil
Telefon 061 - 75 11 11 bei Basel



Sicherheit auf lange Zeit!

2 JAHRE GARANTIE

Legen sie Wert darauf?

Dann beginnen Sie mit einem Mähdrescher von

MASSEY-FERGUSON



MF Sicherheit und Zuverlässigkeit der Maschinen in jedem Einsatz.

MF Sicherheit für den Lohnunternehmer, alle Termine wahrnehmen zu können und Geld zu verdienen.

MF Sicherheit im Ersatzteilwesen und Kundendienst. Während der Erntezeit auch am Abend und übers Wochenende.

MF Sicherheit für den Besitzer von MF-Maschinen, dass er auch noch nach Jahren bei MF gut bedient ist.

MF Sicherheit als Ergebnis der seit dem Jahre 1910 gemachten, vielseitigen Erfahrungen auf Feldern in allen Ländern der Welt.

Verlangen Sie unsere ausführlichen Unterlagen und ein unverbindliches Tauschangebot!

Service Company AG Dübendorf

8600 Dübendorf

Usterstrasse 124/126

Tel. 01 820 12 12



McCULLOCH

baut robuste und preisgünstige Motorkettensägen für jeden Verwendungszweck!

für den Hobby-Bedarf:

Mod. MiniMac 30, 30 cm³ mit 30-cm-Schwert,
autom. Kettenschmierung samt Zubehör

zu Fr. 548.—

für den Landwirt:

Mod. 10-10-A, 55 cm³ mit 40/50-cm-Schwert,
autom. Kettenschmierung samt Zubehör

ab Fr. 975.—

für berufsmässigen Einsatz:

Mod. SP 81, 81 cm³ mit 50/60-cm-Schwert, vibra-
tionsgedämpft, autom. Kettenschmierung, De-
kompressionsstarter, samt Zubehör

ab Fr. 1395.—

**die grosse amerikanische Marke bürgt für Qua-
lität und technischen Fortschritt**

Gebietsvertretungen:

Suisse
romande: LAWO AG, 3014 Bern
Kt. Bern: Papiermühlestr. 71b
031 42 02 20

Kt. Tessin: Jacques Aerni
Macchine Agricole
Gerra Piano
6516 Cugnasco
092 64 21 55

Generalvertretung für die Schweiz:

Paul Forrer AG

8048 Zürich Aargauerstr. 250 01 64 39 33/35



**Mit jedem
Hinweis auf
die «Schweizer
Landtechnik»**

resp. auf ein darin
erschiedenes
Inserat

**unterstützen Sie
unser
Verbandsorgan**



Tun Sie dies ins-
künftig noch öfters!
Danke!

**«Schweizer
Landtechnik»**



Leistungssteigerung



76-02 CH

Unsere Großen sind noch besser, noch stärker geworden. Durch den neuen Intensiv-Schüttler leisten CLAAS-DOMINATOR 105 und 85 und MERCATOR 75 je nach Erntebedingungen und Einsatzverhältnissen bis zu einem Drittel mehr! Die Praxis hat es in der Ernte 1975 bewiesen. CLAAS-Mähdrescher – Spitzenleistungen im Mähdrescherbau.

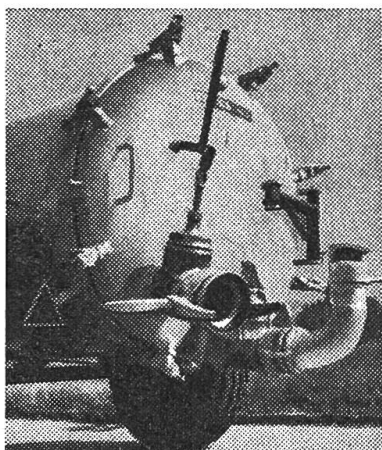
Das Gute immer noch besser machen – Ehrensache für uns Erntespezialisten.



**Stark
in der Ernte-
auf CLAAS
ist Verlaß**

LANDMASCHINEN AG, 3018 Bern-Bümpliz-Süd, Telefon 031 / 56 12 01
HANS MEIER, Landmaschinen, 8460 Marthalen ZH, Telefon 052 / 43 21 21
FRIED, Landmaschinen AG, 5322 Koblenz AG, Telefon 056 / 46 13 21

Das Saug- und Druckfass ALTHAUS verdient auch Ihr Vertrauen



Gemäss offiz. Vergleichsmessungen bieten ALTHAUS-Druckfässer in der **Normalausführung** entscheidende Vorteile.

ALTHAUS-Fässer und -Kompressoren werden seit Jahren vollständig bei uns in Ersigen hergestellt. Das ist für Sie beruhigend – denken Sie nur an den sicheren und schnellen Ersatzteildienst!

Urteilen Sie selbst:

- Niedertouriger Kompressor; Rotor nur 810 U/min bei 540 U/min an der Zapfwelle (daher die lange Lebensdauer der ALTHAUS-Pumpen)
- ◀◀ Exakte Breitverteilung (Vergleichen Sie die Streubilder in den FAT-Mitteilungen!)
- Überdurchschnittliche praktische Förderleistung beim Fassfüllen
- Geringer Bodendruck (richtige Bereifung ohne Mehrpreis)
- Kurze Spritzdistanz zum Boden (geringer Ammoniak-Verlust)
- Guter Bedienungskomfort, Exzenter-Schnellverschlüsse, Einfülldom
- Gute Bremswirkung (Für Ihre Sicherheit)

Wählen Sie Schweizer Qualität - wählen Sie ALTHAUS

NEU:

Hydraulisches Schnecken-Rührwerk, bürgt für restloses Fassentleeren

100 Jahre
Althaus Pflüge

3423 ERSIGEN
Tel. 034 45 21 62 / 63

→ Der Zeit voraus

KLINETT

Hochdruckreiniger



reingt VIELES
schnell
+ gründlich

desinfiziert sicher
+ wirkungsvoll

scheut keinen
Leistungs-
Qualitäts-
+ Preisvergleich

Oberzeugen Sie
sich!

Verlangen Sie
Prospekte oder
eine unverbindliche
Vorführung!

H. U. WANNER

053 6 44 07
8211 BEGGINGEN

Bei Maschinen-Käufen sich auf
die Inserate in der «Schweizer
Landtechnik» beziehen!

Die neue Traktoren-Familie von John Deere

Wenn Sie jetzt einen Traktor aus der neuen Serie sehen, erkennen Sie auf den ersten Blick: Das ist ein echter John Deere. Ganz gleich, ob es sich um den kleinsten 3-Zylinder 930 mit 32 kW (41 PS) handelt, oder um den grössten 6-Zylinder 4430 mit 107 kW (145 PS). Die rundum gelungene, neue Form zeigt deutlich: Hier wurde eine komplette Typenreihe ganz neu geschaffen.

Aber hinter dem charakteristischen Äusseren verbirgt sich mehr: Neuer Komfort, mehr Leistung und noch mehr Zuverlässigkeit.

Die Fahrer-Sicherheits-Cab (F.S.C.)



zum Beispiel. Sie bietet universellen Schutz und ist weit mehr als nur eine Fahrerkabine. Sie können sie jetzt auf Wunsch bei drei Spitzenmodellen haben. Und auch das ist ein echter Fortschritt: Den hydrostatischen Frontantrieb gibt es jetzt für die Typen 2130 und 3130. Damit Sie auch unter schwierigsten Verhältnissen zügig weiterarbeiten können.

Aber den Ausschlag geben natürlich die technischen Vorzüge, die Sie von John Deere erwarten dürfen: Standfeste, erprobte Motoren, robuste, bewährte Getriebe, das geschlossene Hydraulik-System, die Scheibenbremsen im Ölbad und der bedienungsgerechte Komfort, der dem Fahrer die Arbeit angenehmer und leichter macht.

Wählen Sie aus der kompletten Reihe den Typ, der Ihren Wünschen genau entspricht. Bei John Deere gibt es auch für Sie den richtigen Traktor. Sprechen Sie mit Ihrem John Deere-Fachhändler darüber. Und fahren Sie selbst mal einen John Deere.



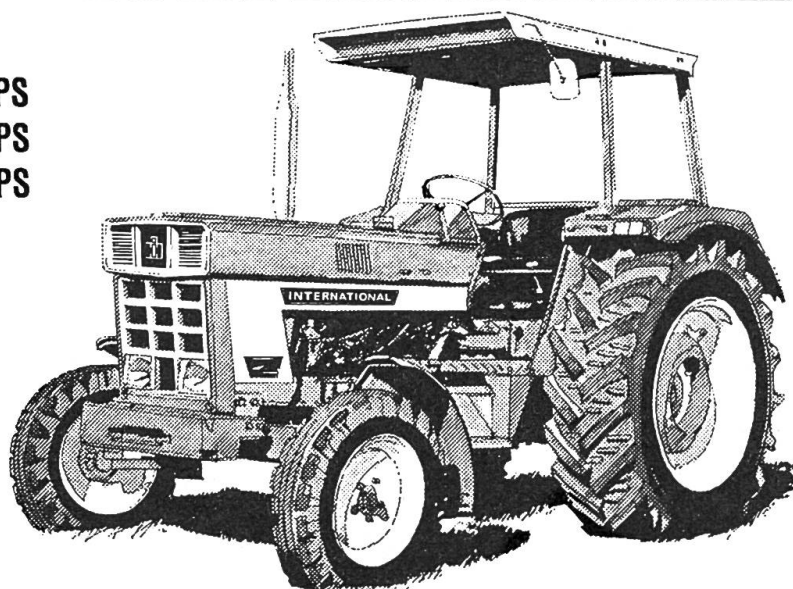
MATRA ZOLLIKOFEN, 3052 Zollikofen, Tel. 031 57 36 36

M'CORMICK International

644 - 66/60 PS

744 - 74/67 PS

844 - 82/75 PS



Der Begriff für Qualität und Leistung

In der Landwirtschaft werden zuverlässige Traktoren benötigt, die schwerste Arbeiten verrichten; jahraus, jahrein.

INTERNATIONAL Traktoren: Dank kräftigen aber sparsamen Motoren und Regelhydraulik mit Unterlenkersteuerung ziehen IH Traktoren die schwersten Geräte. Die synchronisierten Getriebe sind leicht schaltbar und höchsten Belastungen gewachsen. Der grosse Arbeitskomfort und die praktische Ausrüstung erleichtern dem Fahrer die Arbeit. Alle Modelle ab 50 PS sind auch in Allrad-Version lieferbar.

Hier zählt sich die enorme Erfahrung von INTERNATIONAL aus, die bis heute über 5 Millionen Traktoren hergestellt haben.

Verlangen Sie mit dem Coupon bei uns weitere Unterlagen. Wir freuen uns auf Ihre Anfrage.



ROHRER-MARTI



Aktiengesellschaft Rohrer-Marti, Landmaschinen

8105 Regensdorf, Tel. 01 840 11 55, 3052 Zollikofen, Tel. 031 57 11 57

Coupon:

Ich/Wir wünsche(n):

Unterlagen über INTERNATIONAL.....

Meine/Unsere Adresse und Tel. Nr.