

Zeitschrift: Landtechnik Schweiz
Herausgeber: Landtechnik Schweiz
Band: 36 (1974)
Heft: 8

Rubrik: Pneus, Doppel- und Gitterräder

Nutzungsbedingungen

Die ETH-Bibliothek ist die Anbieterin der digitalisierten Zeitschriften auf E-Periodica. Sie besitzt keine Urheberrechte an den Zeitschriften und ist nicht verantwortlich für deren Inhalte. Die Rechte liegen in der Regel bei den Herausgebern beziehungsweise den externen Rechteinhabern. Das Veröffentlichen von Bildern in Print- und Online-Publikationen sowie auf Social Media-Kanälen oder Webseiten ist nur mit vorheriger Genehmigung der Rechteinhaber erlaubt. [Mehr erfahren](#)

Conditions d'utilisation

L'ETH Library est le fournisseur des revues numérisées. Elle ne détient aucun droit d'auteur sur les revues et n'est pas responsable de leur contenu. En règle générale, les droits sont détenus par les éditeurs ou les détenteurs de droits externes. La reproduction d'images dans des publications imprimées ou en ligne ainsi que sur des canaux de médias sociaux ou des sites web n'est autorisée qu'avec l'accord préalable des détenteurs des droits. [En savoir plus](#)

Terms of use

The ETH Library is the provider of the digitised journals. It does not own any copyrights to the journals and is not responsible for their content. The rights usually lie with the publishers or the external rights holders. Publishing images in print and online publications, as well as on social media channels or websites, is only permitted with the prior consent of the rights holders. [Find out more](#)

Download PDF: 05.02.2026

ETH-Bibliothek Zürich, E-Periodica, <https://www.e-periodica.ch>

Pneus, Doppel- und Gitterräder

Seitdem Traktoren und selbstfahrende Maschinen in der Landwirtschaft eingesetzt werden, wird an dem Problem der Zugkraftübertragung auf den Boden gearbeitet. Die Bereifung nimmt in dieser Hinsicht eine Schlüsselstellung ein. Die Grösse und Breite der Pneus, die Bauart und Gestaltung des Profils, der Luftdruck sowie weitere Faktoren entscheiden über die Eignung des Reifens für eine Maschine oder ein Zugfahrzeug.

Je grösser und stärker ein Traktor ist, desto schwieriger lässt sich das Problem der Zugkraftübertragung befriedigend lösen. Generell wird die Lösung in zunehmend grossvolumigeren Pneus gesucht. Sie können trotz geringerem Luftdruck stärker belastet werden. Ihre Auflagefläche wird dadurch vergrössert, es kommen mehr Stollen zum Eingriff, so dass der Fahrwiderstand und der Schlupf verringert werden. Nicht

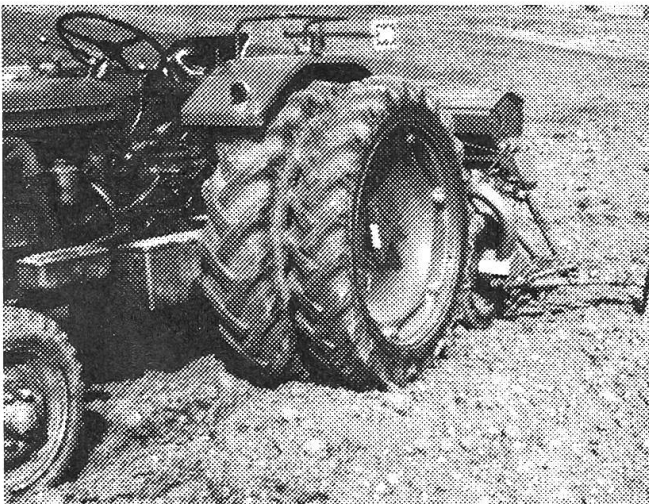
unbedeutend ist auch eine möglichst gute Selbstreinigung des Profils.

Leider sind aber bei uns durch die Breite der Pflugfurchen auch den Reifenbreiten Grenzen gesetzt. Noch ist aber selten jemand bereit, auf den Einsatz des Beetpfluges umzustellen und mit dem «Furchenrad» neben der Furche zu fahren. Das Reifenproblem würde damit hinfällig. Deshalb wurden in steter Weiterentwicklung neue Reifentypen entwickelt. Dazu gehören vor allem Niederquerschnitts- und Radial-Reifen. Im Automobilsektor längst anerkannt und bewährt, beginnt sich der Gürtel- oder Radial-Reifen nun auch auf den Traktoren durchzusetzen. Die anfänglichen Schwächen scheinen behoben zu sein und es gibt eigentlich gegen seine Verwendung keine stichhaltigen Argumente mehr.

Auf den meisten Betrieben wird der vorhandene

GS-Doppelradkupplung

+ Patent +



- Wechselweises Kuppeln beider Räder ohne zeitraubende Umbauten
- Einfachste 1-Mann-Montage mit **1 einzigen Schnellverschluss**
- Abstand zwischen den Rädern wahlweise lieferbar
- äusserst preisgünstig **ab Fr. 650.—**

Verlangen Sie unverbindlichen Prospekt bei:

Gebr. Schaad, Landmaschinen, 4552 Derendingen

Telefon 065 - 3 61 34

Traktor noch vielseitig eingesetzt. Auf lockeren, wenig tragfähigen Böden, zum Säen oder Eggen, ist vielfach die normale Bereifung ungenügend. In solchen Situationen drängt sich die Verwendung von Gitterrädern oder der Doppelbereifung auf. Im Gegensatz zu den Gitterrädern, welche doch nur im Acker eingesetzt werden, ist eine Doppelbereifung wesentlich vielseitiger:

- Der breite Reifen wird für Pflugarbeiten und Strassentransporte eingesetzt.

- Der schmale Reifen für Pflegearbeiten in den Kulturen.
- Die Doppelbereifung für Bestellungsarbeiten, für Arbeiten auf schlecht tragfähigen Böden und zur Erhöhung der Standsicherheit des Fahrzeuges im Hanggelände.

Raffinierte Schnellkupplungen erlauben ein problemloses Beifügen oder Austauschen der Räder. Anhand der nachstehenden Tabelle können Sie den zu Ihren Reifen passenden Doppelreifen selbst bestimmen.

er.

7–30 AS mit 11,2/10–24 AS
 7–36 AS mit 9,5/ 9–32 AS
 8,3/8–28 AS mit 11,2/10–24 AS
 8,3/8–32 AS mit 11,2/10–28 AS
 8,3/8–36 AS mit 11,2/10–32 AS
 9,5/9–32 AS mit 12,4/11–28 AS
 9,5/9–32 AS mit 14,9/13–24 AS
 9,5/9–36 AS mit 12,4/11–32 AS

9,5/9–36 AS mit 14,9/13–28 AS
 9,5/9–36 AS mit 14,9/13–30 AS
 9–42 AS mit 12,4/11–38 AS
 9–42 AS mit 13,6/12–36 AS
 11,2/10–32 AS mit 13,6/12–28 AS
 12,4/11–28 AS mit 14,9/13–24 AS
 12,4/11–32 AS mit 14,9/13–28 AS
 12,4/11–36 AS mit 16,9/14–30 AS

V10 Traktorgürtelreifen

V10 Super 50

Antriebs-Gürtelreifen für Traktoren mit mehr als 50 PS. Gleiche Radialkarkasse und Gürtelbauweise wie der V10 Super-Tracsol. Selbstreinigendes Profil. Erhöhte Greifstollen mit neuartiger Form, kleinere Zwischenstollen zur noch besseren Adhäsion und Verminderung von Schnittverletzungen.



V10 Etroit

Extrem schmaler Traktor-Hinterradreifen. Besitzt alle Vorteile der V10-Gürtelkonstruktion. Besonders geschaffen für Reihenkulturen. Kann als Einzel- oder Zwillingstreifen verwendet werden.

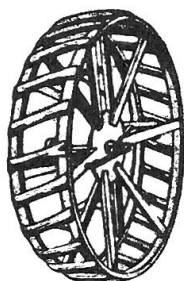
Kléber

Er leistet mehr

Kléber-Colombes (Suisse) S.A., Thurgauerstrasse 39, 8050 Zürich, Tel. 01 50 25 25

Verhüten Sie Ackerschäden mit

Gitterrädern



- Tausendfach bewährt
- selbstreinigend
- Mit Schnellverschluss
- ruhiges Abrollen
- Bodendruck vermindern

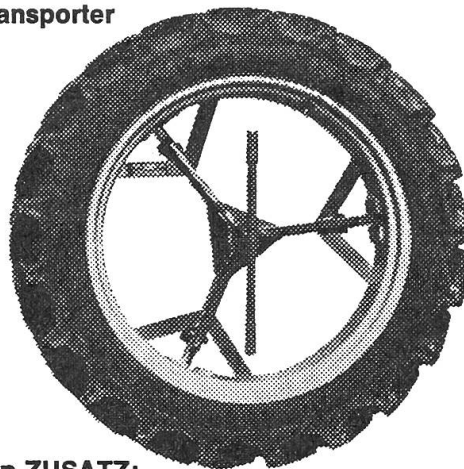
Verlangen Sie bitte unverbindlich Prospekte bei

Traktoren und Landmaschinen

Gerber & Reinmann AG

4911 Schwarzhäusern ☎ 063 - 2 01 57

Doppelbereifung u. Gitterräder für alle Traktorentypen, Ladewagen und Transporter



Typ ZUSATZ:

Geeignet für Hangbetriebe — Verhütung von Bodendruckschäden — höchst preiswert, weil nur Zusatz.

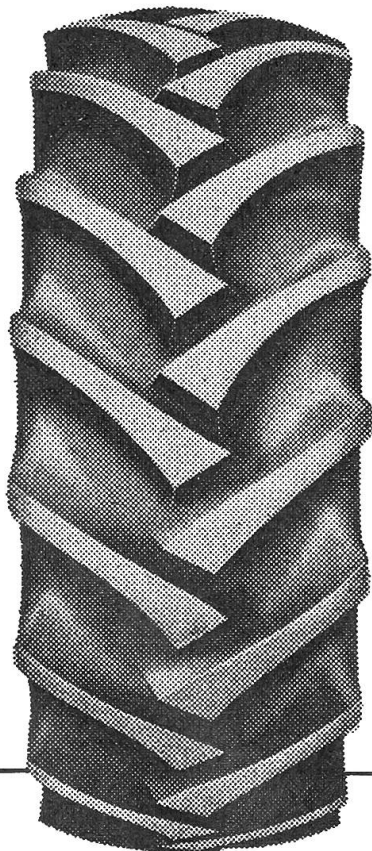
Typ KOMBI:

Geeignet für Ackerbaubetriebe weil auswechselbar, 100-fach bewährt

Verlangen Sie Prospekt und Preise.

Franz Müller, 6017 Ruswil

Doppelbereifung Mech. Werkstätte
Telefon 041 - 73 11 58



Entscheiden die PS des Motors allein

über die Zugkraft Ihres Traktors? Keineswegs! Das richtige Reifenprofil bestimmt weitgehend die Traktionsstärke. Wählen Sie einfach den bewährten Continental AS-Farmer-Reifen. Sie können ihm blind vertrauen. Seine hohen kräftigen Profilstollen stützen sich fest am Boden ab und verringern den gefürchteten Schlupf. Zudem ist der „AS-Farmer“ außergewöhnlich robust und von langer Lebensdauer. Achten Sie beim Kauf bitte auf die Bezeichnung „AS-Farmer“ von Continental. Zu Ihrem eigenen Vorteil!

Continental

AS-FARMER