

Zeitschrift: Landtechnik Schweiz
Herausgeber: Landtechnik Schweiz
Band: 36 (1974)
Heft: 7

Rubrik: Fertiggaragen : montagefertige Einstellräume

Nutzungsbedingungen

Die ETH-Bibliothek ist die Anbieterin der digitalisierten Zeitschriften auf E-Periodica. Sie besitzt keine Urheberrechte an den Zeitschriften und ist nicht verantwortlich für deren Inhalte. Die Rechte liegen in der Regel bei den Herausgebern beziehungsweise den externen Rechteinhabern. Das Veröffentlichen von Bildern in Print- und Online-Publikationen sowie auf Social Media-Kanälen oder Webseiten ist nur mit vorheriger Genehmigung der Rechteinhaber erlaubt. [Mehr erfahren](#)

Conditions d'utilisation

L'ETH Library est le fournisseur des revues numérisées. Elle ne détient aucun droit d'auteur sur les revues et n'est pas responsable de leur contenu. En règle générale, les droits sont détenus par les éditeurs ou les détenteurs de droits externes. La reproduction d'images dans des publications imprimées ou en ligne ainsi que sur des canaux de médias sociaux ou des sites web n'est autorisée qu'avec l'accord préalable des détenteurs des droits. [En savoir plus](#)

Terms of use

The ETH Library is the provider of the digitised journals. It does not own any copyrights to the journals and is not responsible for their content. The rights usually lie with the publishers or the external rights holders. Publishing images in print and online publications, as well as on social media channels or websites, is only permitted with the prior consent of the rights holders. [Find out more](#)

Download PDF: 15.01.2026

ETH-Bibliothek Zürich, E-Periodica, <https://www.e-periodica.ch>

Fertigaragen, montagefertige Einstellräume

Mit der Modernisierung der Landwirtschaft wird eine immer grössere Kapitalsumme in Maschinen und Geräte investiert. Diese Summe wird zur Zeit auf ca. 2 Milliarden geschätzt. Damit die Maschinen auf möglichst lange Zeit in gutem Zustande erhalten bleiben, ist jedermann bestrebt, sie vor Witterungseinflüssen geschützt in Scheunen oder Remisen unterzubringen. Oft werden durch Betriebsaufstokungen und dem damit verbundenen Mehrbedarf an Platz in den Scheunen, die Maschinen aus diesen Gebäuden verdrängt. Zudem sind es nicht selten bau- und feuerpolizeiliche Vorschriften, welche ein weiteres Unterbringen, vor allem motorisierter Maschinen, in den Scheunen untersagen. Ausserdem fehlt auf vielen Betrieben ein geeigneter Raum, in welchem Reparatur- und Unterhaltsarbeiten durchgeführt werden können und wo die kostspieligen Werkzeuge einen festen Platz finden. Dieser Werkstatttraum wird zweckmässigerweise mit einem Maschineneinstellraum verbunden. Für den Bau eines Maschinenschopfes können alle vorkommenden Bauverfahren

in Betracht gezogen werden. Immerhin sollte man im allgemeinen einfachere Konstruktionen vorziehen, welche den wirtschaftlichen Einsatz der Maschinen nicht zu stark belasten. Erfreulicherweise werden zu diesem Zweck heute preisgünstige Normbauten angeboten. Das vielfältige Angebot, in Form und Konstruktion, unterschiedlicher Schuppen und Garagen, ermöglicht jedem Bauherrn die Auswahl des für ihn passenden Types. Die Möglichkeit, von verschiedenen Baumaterialien auswählen zu können, gestattet es, die Bauten auch in ästhetisch ansprechender Form der Umgebung anzupassen. Zudem können unter Umständen ein Teil der Vorbereitungs- oder sogar der Montagearbeiten in eigener Regie ausgeführt werden. Dieser letzte Punkt ist in der Zeit der stetigen Bauteuerung von grosser Bedeutung. In diesem Zusammenhang ist es jedoch wesentlich, dass die Konstruktion der Bauten einfach ist, vor allem wenn es sich um das erste Bauvorhaben eines «Mach-es-selbst»-Baumeisters handelt.

er.

uninorm

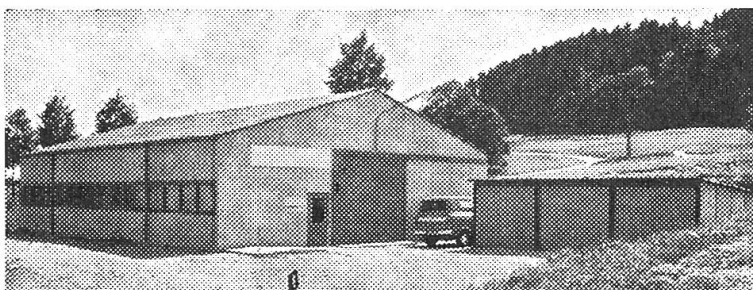
uninorm

liefert vorfabrizierte Unterstände für jeden Zweck – in vielen Grössen und Ausführungen – in jeder Preislage!



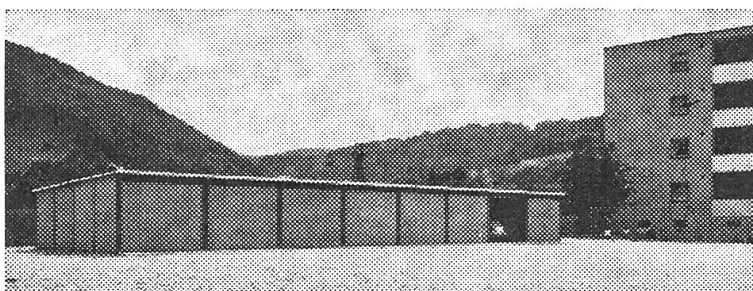
uninorm

baut Fertig-Hallen als Einstell-, Lager- oder Werkhallen, mit Pult-, Flach- oder Firstdach in tausend Normgrössen und vielen Ausführungen – für jeden Geldbeutel!



uninorm

baut Fertig-Garagen und Kleinbauten aus Stahl, Stahl-Eternit, Stahl-Beton, isoliert und unisoliert, mit Pult-, Flach- oder Firstdach, von der einfachsten bis zur Luxus-Ausführung, also für jeden Bedarf und in allen Preislagen!



uninorm

hat in den letzten 16 Jahren über 20 000 Bauten ausgeliefert! Beste Referenzen stehen zur Verfügung! Verlangen Sie sofort und unverbindlich eine Kostenberechnung und Unterlagen, oder besuchen Sie die grosse Fertigbau-Ausstellung in Boswil, an der Hauptstrasse Wohlen - Muri im Kanton Aargau.

GUTSCHEIN

für eine Gratis-Information



Bitte senden Sie mir Unterlagen über:

☐ Zutreffendes ankreuzen

☐ Fertiggaragen

☐ Tore

☐ Hallen

☐ Unterstände

Name + Vorname

Tel.

Strasse

PLZ

Ort

Gutschein einsenden an: Uninorm AG, 5623 Boswil

Filiale für die Ostschweiz:

Uninorm AG, 9500 Wil, Telefon 073 / 22 78 44

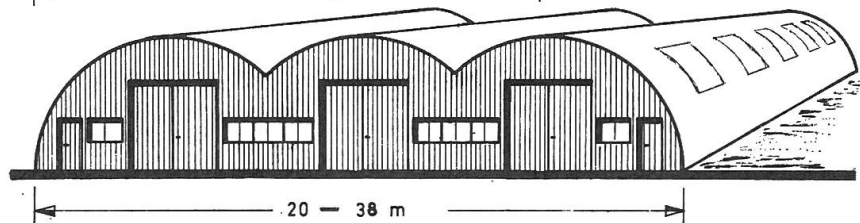
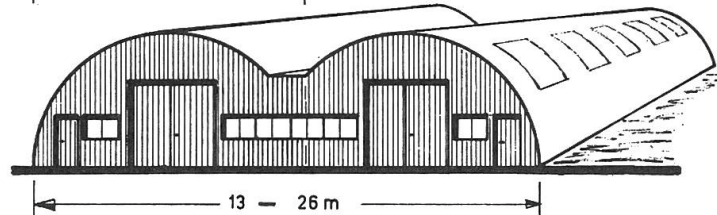
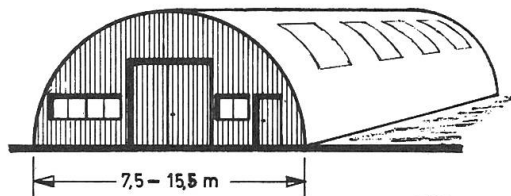
Montage - Hallen Einstell - Hallen Lager - Hallen

Preisgünstig!

z. B. Halle 7,5 x 15 x 3,8 m,
Fr. 13 865.— fertig aufge-
stellt.

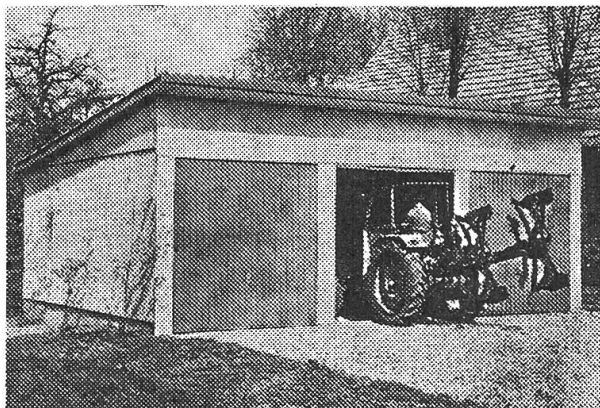
Verlangen Sie eine Ihren
Vorstellungen entspre-
chende unverbindliche
Offerte.

Hallenbau Zollikofen,
Postfach 57, 3052 Zollikofen
Telefon 031 / 57 19 27



ALHAUS GROSS-GARAGEN und EINSTELLHALLEN

- Grossräumig
- Robust
- Praktisch im Alltag
- Solide Konstruktion.



| Technische Daten | Gross-Garagen | Einstellhallen |
|------------------------|--------------------------|-------------------------|
| Einwandung | ETERNIT | METALL-Profiltafeln |
| Grundtyp Tiefe | 6.70 m | 6 m / 7 m / 10 m / 12 m |
| Grundtyp Breite | 5.75 m (2türlich) | 10 m (2türlich) |
| Zusatzelemente Breite | 2.85 m | 5 m |
| Kipptore Höhe x Breite | 2.50 x 2.50 m | — |
| Schiebtore Höhe | 2.87 m | 3.10 m / 4.10 m |
| Schiebtore Breite | 2.64 m / 4.05 m / 5.45 m | 5 m |

Bild: Gross-Garage
mit ETERNIT-Einwandung

Verlangen Sie unverbindlich
Beratung oder Dokumentation

ALHAUS+CO AG

Pflugfabrik, 3423 ERSIGEN, Tel. 034 / 45 21 62 / 63