

Zeitschrift: Landtechnik Schweiz
Herausgeber: Landtechnik Schweiz
Band: 36 (1974)
Heft: 14

Rubrik: Landtechnische Kurzberichte

Nutzungsbedingungen

Die ETH-Bibliothek ist die Anbieterin der digitalisierten Zeitschriften auf E-Periodica. Sie besitzt keine Urheberrechte an den Zeitschriften und ist nicht verantwortlich für deren Inhalte. Die Rechte liegen in der Regel bei den Herausgebern beziehungsweise den externen Rechteinhabern. Das Veröffentlichen von Bildern in Print- und Online-Publikationen sowie auf Social Media-Kanälen oder Webseiten ist nur mit vorheriger Genehmigung der Rechteinhaber erlaubt. [Mehr erfahren](#)

Conditions d'utilisation

L'ETH Library est le fournisseur des revues numérisées. Elle ne détient aucun droit d'auteur sur les revues et n'est pas responsable de leur contenu. En règle générale, les droits sont détenus par les éditeurs ou les détenteurs de droits externes. La reproduction d'images dans des publications imprimées ou en ligne ainsi que sur des canaux de médias sociaux ou des sites web n'est autorisée qu'avec l'accord préalable des détenteurs des droits. [En savoir plus](#)

Terms of use

The ETH Library is the provider of the digitised journals. It does not own any copyrights to the journals and is not responsible for their content. The rights usually lie with the publishers or the external rights holders. Publishing images in print and online publications, as well as on social media channels or websites, is only permitted with the prior consent of the rights holders. [Find out more](#)

Download PDF: 15.01.2026

ETH-Bibliothek Zürich, E-Periodica, <https://www.e-periodica.ch>

Datum:	Art der Kurse:	Bezeichnung:	Anzahl Tage:
24. 2. — 25. 2.	Spritz- und Sprühgeräte (Technik, Einsatz, Instandhaltung)	A 10	2
27. 2. — 1. 3.	Autogenschiessen (Einführung)	M 3	3
3. 3. — 5. 3.	Elektroschiessen (Einführung)	M 2	3
3. 3. — 5. 3.	Autogenschiessen (Einführung)	M 3	3
6. 3. — 7. 3.	Autogenschiessen (Ergänzung)	* M 5	2
6. 3. — 8. 3.	Elektroschiessen (Ergänzung)	* M 4	3
10. 3. — 13. 3.	Mähdrescher (Einführung, Instandhaltung)	A 5	4
14. 3.	Heubelüftungs- und Verteilanlagen (Technik, Anwendung)	A 9	1
17. 3. — 27. 3.	Werkstattarbeiten und Reparaturen an Landmaschinen	AR 2	9½
17. 3. — 21. 3.	Dieselmotoren (Funktion, Wartung, Instandhaltung)	A 3	5½
17. 3. — 18. 3.	Hochdruckpressen (Instandhaltung)	A 7	2
24. 3. — 27. 3.	Traktortests, täglich nach Voranmeldung		
1. 7. — 4. 7.	Mähdrescher (Einführung, Instandhaltung)	A 5	4

* An den Ergänzungsschweisskursen M 4 und M 5 kann nur teilnehmen, wer während des letzten Winters oder früher einen Einführungskurs in das Elektro- oder Autogenschiessen besucht hat.

****Die Kombination K 30** (vom 14.11.—20.12.74) ergibt eine umfassende 30-tägige Ausbildung in Elektro-, Autogenschiessen, Metallbearbeitung, sowie für Einsatz, Pflege und Instandhaltung, wie auch für die Vornahme von Reparaturen an Landmaschinen und

Traktoren (ohne Mähdrescher). Teile dieser Kombination können **nicht als Einzelkurse besucht werden.**

Änderungen an dieser Kurstabelle bleiben vorbehalten.

Verlangen Sie die entsprechenden ausführlichen Programme beim

SCHWEIZ. VERBAND FÜR LANDTECHNIK (SVLT)
Postfach 210, 5200 BRUGG AG

Landtechnische Kurzberichte

Neue Traktoren

Vier neue Traktoren stellte die IHC im März dieses Jahres der Öffentlichkeit vor. Es handelt sich dabei um die Typen 554 mit 54 DIN-PS, 644 mit 60 DIN-PS, 744 mit 67 DIN-PS und 844 mit 75 DIN-PS.



Der neue IHC-Traktor, Modell 844 (75 DIN-PS) mit Fahrerschutz-Verdeck.

Zweck dieser neuen Serie ist es, der Landwirtschaft Maschinen zur Verfügung zu stellen, deren Komfort und Leistungsstand denen schwerer Traktoren in der 6-Zylinderklasse gleichkommen. Hierzu gehören vor allem grosser Radstand, neue Gewichtsverteilung, grosser Tank, moderner Fahrerstand, Lenkradschaltung, neuartiger Luftfilter, grosse Hubleistung der Hydraulik, Unterlenkersteuerung und ein modernes Styling. Auf Wunsch kann auch jede Type mit Allradantrieb geliefert werden.

— u —

(Hersteller: IHC International
Harvester Company mbH, 404 Neuss)

Neue Saatbett-Kombinationen mit Schnellwechselwerkzeugeinsätzen

Diese Kombinationen sind kurzbauend und koppelfähig mit jeder Anbau-Drillmaschine von 2,50–2,75 m und 3,00 m Arbeitsbreite. Hier spielen vor allem die neuen Klingenmesser eine wichtige Rolle. Sie wurden eigens

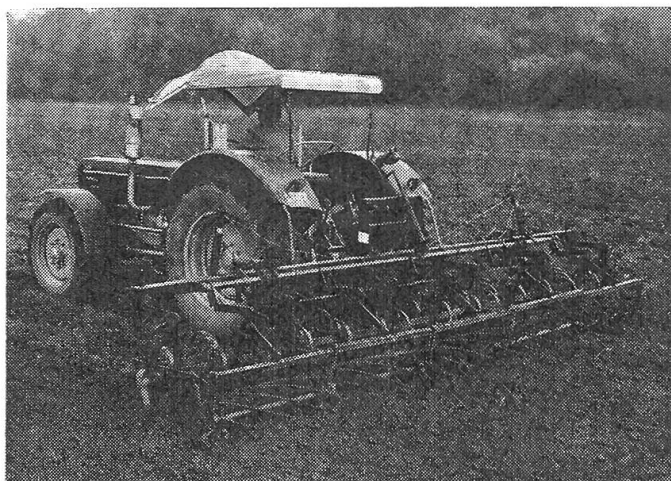


Abb. 1: Saatbettkombination (3–5 m), System Grözzler.

als neuartige Bodenbearbeitungswerkzeuge geschaffen, die erst die Kombinationen zu dem machen, was sie sind. Damit beginnt ein neuer Abschnitt moderner, neuzeitlicher Saatbettbereitung.

Mit diesen neuartigen Profilmessern wird der Boden kraftsparend, horizontal, ganzflächig und rillenfrie sowie gleich tief wie gesät wird, unterfahren. Dabei wird der Boden nach oben umgelenkt, aufgekrümelt,

von dem Messerrücken hochgeworfen und fällt dann dammfrei locker schüttend zurück. Interessant ist, dass danach nicht mehr eingeebnet und nachgefestigt werden braucht, weil das Saat-Unterbett unberührt bleibt. Deshalb ist es auch nicht nötig, einen zweiten Krümmer anzuhängen, zumal die Klingmesser den Einwalzenkrümmer völlig ersetzen.

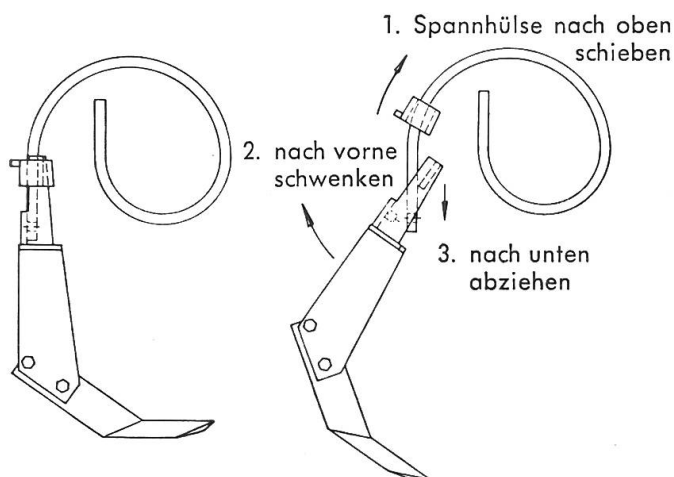


Abb. 3: Blitzschneller Werkzeugwechsel auf narrensichere Weise. (Bilder: Schmotzer)

Hinzu kommt noch, dass diese Klingmesser blitzschnell ohne Schrauberei entfernt und an deren Stelle andere Werkzeuge wie Federzinken, Eggenzinken, Striegeleggefingere und Gänsefussmesser angeordnet werden können. Derartige Kombinationen sind deshalb das ganze Jahr hindurch einsatzfähig. Ausserdem können die genannten Werkzeuge und Klingmesser platzsparend gelagert und stets auf das Feld mitgenommen werden.

— nb —

(Hersteller: Maschinenfabrik Schmotzer GmbH, 8532 Bad Windsheim)

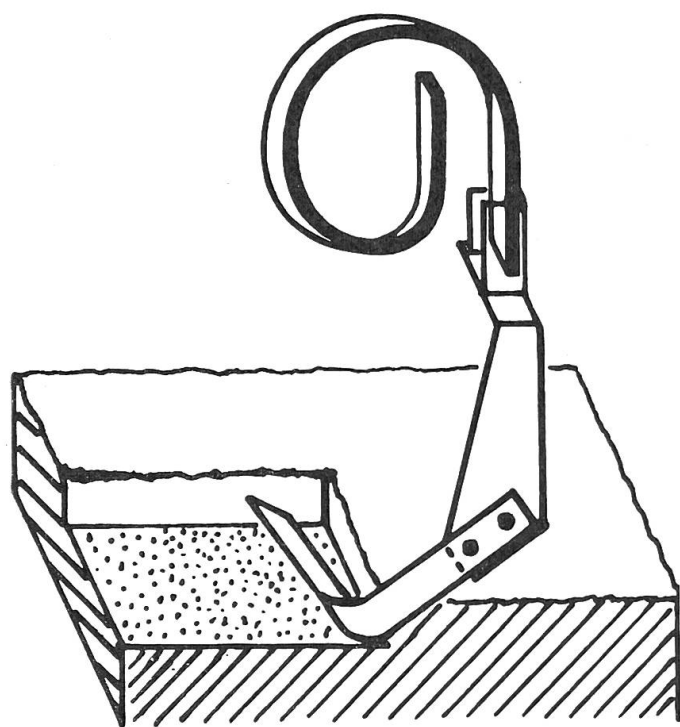


Abb. 2: Neu sind die Klingmesser; hier das Arbeitsschema.

Berichtigung zur Aufstellung

Nach OECD-Regeln geprüfte Traktoren

In der obgenannten Aufstellung, erschienen in der Nummer 13/74, wurde auf der Seite 809 unter der Marke **John Deere, Modell 2030**, die Motorleistung irrtümlich mit 62,8, statt mit **70 DIN-PS** bei 2500 U/min angegeben. Wir bitten die Leser, von dieser Berichtigung Kenntnis zu nehmen. Die Generalvertretung, die Firma Matra in Zollikofen, bitten wir, den Druckfehler zu entschuldigen. Die Redaktion