

**Zeitschrift:** Landtechnik Schweiz  
**Herausgeber:** Landtechnik Schweiz  
**Band:** 36 (1974)  
**Heft:** 14

## **Werbung**

### **Nutzungsbedingungen**

Die ETH-Bibliothek ist die Anbieterin der digitalisierten Zeitschriften auf E-Periodica. Sie besitzt keine Urheberrechte an den Zeitschriften und ist nicht verantwortlich für deren Inhalte. Die Rechte liegen in der Regel bei den Herausgebern beziehungsweise den externen Rechteinhabern. Das Veröffentlichen von Bildern in Print- und Online-Publikationen sowie auf Social Media-Kanälen oder Webseiten ist nur mit vorheriger Genehmigung der Rechteinhaber erlaubt. [Mehr erfahren](#)

### **Conditions d'utilisation**

L'ETH Library est le fournisseur des revues numérisées. Elle ne détient aucun droit d'auteur sur les revues et n'est pas responsable de leur contenu. En règle générale, les droits sont détenus par les éditeurs ou les détenteurs de droits externes. La reproduction d'images dans des publications imprimées ou en ligne ainsi que sur des canaux de médias sociaux ou des sites web n'est autorisée qu'avec l'accord préalable des détenteurs des droits. [En savoir plus](#)

### **Terms of use**

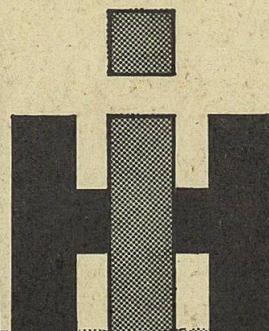
The ETH Library is the provider of the digitised journals. It does not own any copyrights to the journals and is not responsible for their content. The rights usually lie with the publishers or the external rights holders. Publishing images in print and online publications, as well as on social media channels or websites, is only permitted with the prior consent of the rights holders. [Find out more](#)

**Download PDF:** 23.02.2026

**ETH-Bibliothek Zürich, E-Periodica, <https://www.e-periodica.ch>**



# Überlegen sein mit **MCCORMICK INTERNATIONAL**



heisst mehr leisten. IH-Traktoren sind serienmässig ausgerüstet mit original IH Drosselmotoren (direkteingespritzt). Vollhydrostatische Lenkung ● Vollsynchronisierte Getriebe ● Hydraulische Bremsen mit Bremsausgleichszylinder ● Unterlast schaltbare Zapfwelle ● Planetenantrieb in der Hinterachse ● Durch die überlegene Konstruktion der IH-Traktoren von erfahrenen Ingenieuren und Technikern entwickelt, haben Sie einen Traktor in der Hand, der Sie überlegen macht, mit dem Sie mehr leisten.

## **ROHRER-MARTI**

8105 Regensdorf, Querstrasse 24, Telefon 01 - 840 11 55

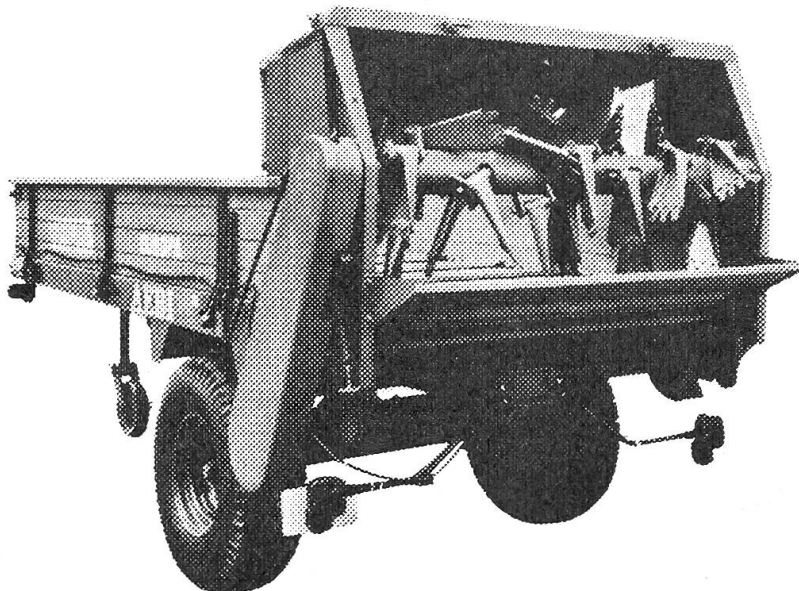
Generalvertretung der INTERNATIONAL HARVESTER EXPORT COMPANY USA

\* Für einzelne Gebiete sind noch Regionalvertretungen zu vergeben.



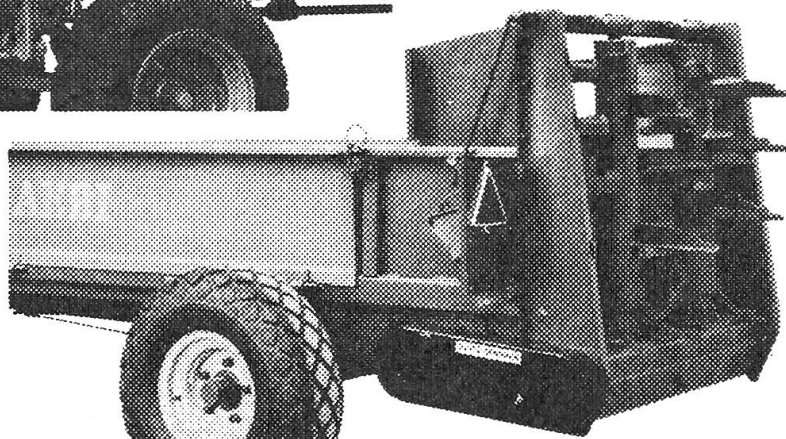
# Einzigartiges Angebot an Miststreuern

Der revolutionäre EUROPA-Streuer, bestimmt für harten Einsatz in Maschinengemeinden: Einwalzen-Breitstreuwerk mit patentierten Pendelzinken, die jedem Fremdkörper ausweichen und die kein Bindgarn aufwickeln. Einfache Bauart, wenig Unterhalt, wenig Verschleiss.



Der tausendfach bewährte Kemper-Frässtreuer mit der feinen Fräsarbeit für Wiesendüngung. Streubreite einstellbar von 2,5 bis 8 m.

Der neue Berg-Miststreuer AEBI für Traktorzug, vollständig aus Stahl gebaut, mit breiter Spur, Ballonreifen und tiefem Schwerpunkt. Streubreiten von 4,5 bis 5,5 m. Sehr günstiger Preis.



Gutschein für Prospekt und Preisliste über den Kemper-EUROPA-Streuer, den Kemper Frässtreuer, den AEBI-Bergmiststreuer.

Ausschneiden und einsenden an Aebi & Co AG, Maschinenfabrik, 3400 Burgdorf

20

Adresse: \_\_\_\_\_

## AEBI

Telefon 034 - 21 64 21



## Bei Kunden zu Besuch:

Herr Ernst Hugli, Landwirt, Nieder-Wichtrach BE

dessen Sohn hier gerade den Oelwechsel macht, braucht seit 1954 ausschliesslich BLASOL Motorenöl. Der MEILI DM 30 hat Jahrgang 1959 und gut 8'000 Betriebsstunden.

"Er läuft immer noch vorzüglich. Alle 100 Stunden wechsle ich Oel. Er braucht so wenig, dass ich nie nachfüllen muss. Der Mäher AM 52 läuft, seit wir ihn im Jahre 1954 kauften, mit BLASOL. Früher hatten wir schon einen MEILI; er tat den Dienst von 1952 bis 1963, bis wir ihn verkauften."

Auf BLASOL-Motorenöl kann man sich verlassen! Unsere Fachleute im Technischen Dienst und in den Labors sorgen dafür, dass zur Herstellung die geeigneten Öle und die wirksamsten Zusätze in der richtigen Dosierung verwendet werden. Sie überwachen die Fabrikation peinlich genau.

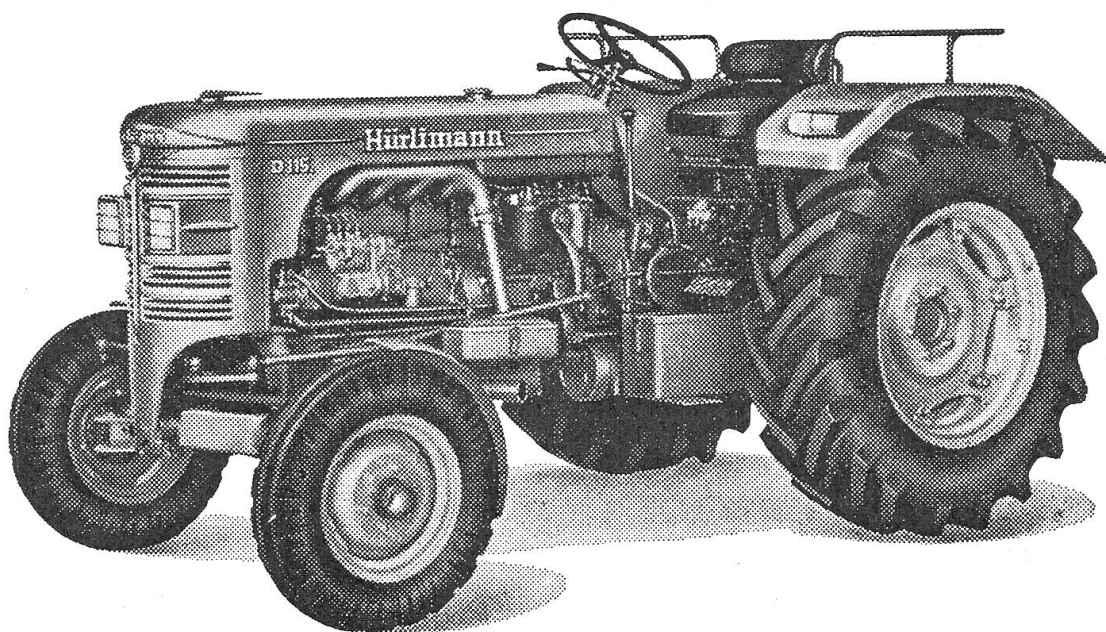
Übrigens: Ihre jahrelange Erfahrung steht auch Ihnen zur Verfügung. Rufen Sie uns an, wenn Sie Schmierprobleme haben. Wir beraten Sie ohne Verpflichtung. BLASOL-Motorenöle und BLASOLUBE-Schmierfette schützen Ihre Maschinen und Motoren länger und besser.

Direkt vom Hersteller:

# Blaser

Blaser + Co. AG, 3415 Hasle-Rüegsau, Tel. 034 61 37 71





Einmalig ist die Leistung des neuen

## **Hurlimann D115**

Leistung:  
am Motor 55 DIN PS  
an der Zapfwelle 53,8 DIN PS \*

\*Diese Leistung wurde am 24. April 1972 an der Eidg. Forschungsanstalt in Tänikon gemessen.

Während der Fahrt und unter Last schaltbare Zapfwelle  
540 und 1000 Touren

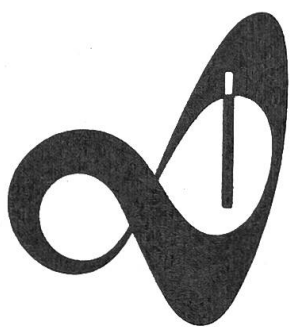
# **Hurlimann**

Traktoren- und Motorenwerk

9500 Wil

Telefon (073) 22 11 44





# Waadt

## Versicherungen

Die Waadt-Unfall ist die Versicherungsgesellschaft des Schweizerischen Verbandes für Landtechnik – SVLT

Agenturen in der ganzen Schweiz

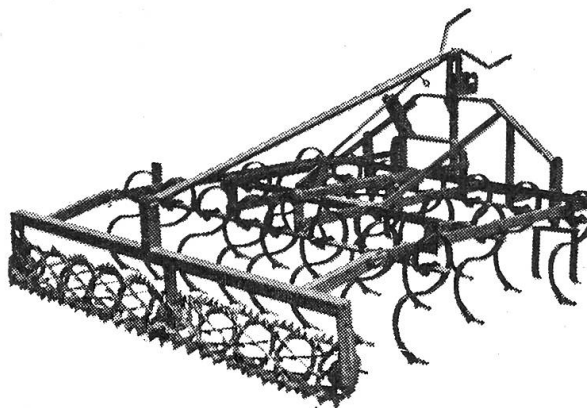
### Anbau-Kultureggen «Müller» mit Spitzzahn-Einwalzenkrümmer

Kultureggen Typ	KEV 19 W	KEV 21 W	KEV 25 W	KEV 29 W
Arbeitsbreite	2,00 m	2,20 m	2,60 m	3,00 m
Anzahl Zinken	19	21	25	29
Gewicht Kulturegge und Krümmer	397 kg	419 kg	486 kg	549 kg
Krümmerwalzenbreite	2,10 m	2,35 m	2,60 m	3,00 m
Preis Kulturegge	Fr. 1360.—	Fr. 1530.—	Fr. 1780.—	Fr. 2010.—
Preis Krümmer	Fr. 620.—	Fr. 670.—	Fr. 720.—	Fr. 790.—
<b>Preis total mit Zinkenverstellung</b>	<b>Fr. 1980.—</b>	<b>Fr. 2200.—</b>	<b>Fr. 2500.—</b>	<b>Fr. 2800.—</b>
<b>Preis total ohne Zinkenverstellung</b>	<b>Fr. 1750.—</b>	<b>Fr. 1970.—</b>	<b>Fr. 2180.—</b>	<b>Fr. 2320.—</b>

#### Eigenfabrikat

für Dreipunkt-Anschluss  
mit Federstahlzinken  
mit Zinkenverstellung  
mit Krümmlerverstellung  
mit gefederter Spindel

Zinkenverstellung und Tiefenregulierung mittels 2 Hand-Kurbeln, bequem vom Traktorsitz aus.  
Unser Spitzzahn-Einwalzenkrümmer lässt sich auch nachträglich an alte Kultureggen sämtlicher Fabrikate anbauen.



#### 10 Vorteile, die Ihnen nur Müller zu diesen Preisen bietet:

1. Montagekosten im Preis **inbegriffen!**
2. **Hohe Gewichte!** (Kilo-Preis vergleichen!)
3. Zinken-Tragschienen **15 mm** stark!
4. Zinkenabstand seitlich **klein!**
5. Zinkenabstand in der Länge **gross:** vermeidet Verstopfen auch bei schlechten Bodenverhältnissen!
6. **Spitzzahn-Einwalzenkrümmer:** bessere Arbeit!
7. Unsere Einwalzenkrümmer sind **gefedert!**
8. Unsere Krümmer sind **ohne durchgehende Welle:** kein Verklemmen der Schollen; sie werden herumgeschleudert, bis sie fein genug sind und herausfallen!
9. Unsere **Zinkenverstellung** bietet enorme Vorteile!
10. Unsere **Ersatzteile** sind günstiger!



**Maschinen AG**

**4112 Bättwil bei Basel**

Telefon 061 - 75 11 11





## Weil die Kanadier Millionen Bäume fällen müssen, erfanden sie die Pioneer P40

In Kanada ist die Waldarbeit besonders hart. Die Ansprüche wechseln dauernd. Jeder Baum stellt neue Probleme. Die Kanadier denken hart und logisch und machen jetzt die Pioneer P40, die neue Motorsäge, die alle Probleme löst:

☐ Kettengeschwindigkeit mit Vollkraft 19 bis 20,5 m/Sek.

☐ Automatische Kettenschmierung mit Regulierung! ☐ 65 cm<sup>3</sup>

☐ Gewicht 6,3 kg. ☐ Leichtstart bei Hoch- und Tiefsttemperatur. ☐ Exklusive Sicherheitskette

☐ Gas-Sicherheitsriegel ☐ Alle Teile sofort zugänglich – keine versteckten Rippen!

☐ **Völlig neues Antivibrationssystem:**  
Im Dreieckrahmen mit 6 Isolierpunkten werden die Vibrationen **aufgehoben** – Hände und Schwert bleiben vollkommen ruhig!

Pioneer hat für jede Arbeit die richtige Motorsäge und die superleichte 51 cm<sup>3</sup> Automatic-Säge Pioneer P20, die überall Verkaufsrekorde bricht.



**PIONEER**  
**Geboren in Kanada**

12 Monate Garantie und Maschinenversicherung!

### Bon

Verlangen Sie  
bei Almacoa AG  
den Katalog mit allen  
Einzelheiten und die  
Adresse der nächsten  
Pioneer-Lokalvertretung

Name \_\_\_\_\_

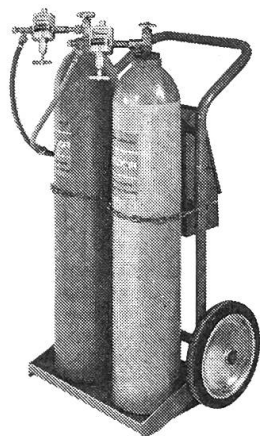
Strasse \_\_\_\_\_

Ort \_\_\_\_\_

Generalvertretung Pioneer  
**Almacoa AG, 8021 Zürich**  
Militärstr. 84, Tel. 01 39 67 50



# GLOOR



## GEBR. GLOOR AG

Autogenwerk  
3400 BURGDORF  
Tel. 034 / 22 29 01

- Die Autogen-Schweissanlage für den fortschrittlichen Landwirt
- Verlangen Sie Gratis-Prospekte

Name: \_\_\_\_\_

Strasse: \_\_\_\_\_

PLZ / Ort: \_\_\_\_\_

## Sonderreise England

Paris — London — Brüssel — Luxemburg

- Besuch der Royal Smithfield Show
- Farmbesichtigungen
- Besuch einer Maschinenfabrik
- Ausflüge und Rundfahrten

30.11.—8.12.74

9 Tage Fr. 850.—

Für Eilige wird eine Flugreise organisiert.

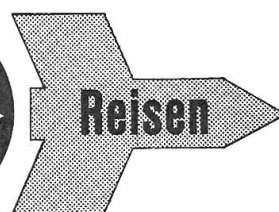
## 3. Messe des Pferdes

Pferdefreunde reisen nach Paris

11.—15.12.74

5 Tage ab Fr. 310.—

Unverbindliche Detailprogramme und Auskunft bei



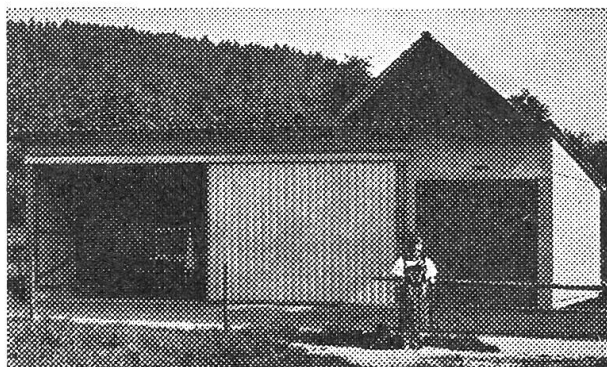
Glättli &  
Häfliger  
Grossmatt 10  
8910 Alfoltern  
am Albis

Telefon  
01/99 67 18

**ALTHAUS**

## GROSS-GARAGEN und EINSTELLHALLEN

- Grossräumig
- Robust
- Praktisch im Alltag
- Solide Konstruktion



Technische Daten	Gross-Garagen	Einstellhallen
Einwandung	ETERNIT	METALL-Profiltafeln
Grundtyp Tiefe	6.70 m	6 m / 7 m / 10 m / 12 m
Grundtyp Breite	5.75 m (2türlich)	10 m (2türlich)
Zusatzelemente Breite	2.85 m	5 m
Kipptore Höhe x Breite	2.50 x 2.50 m	—
Schiebtore Höhe	2.87 m	3.10 m / 4.10 m
Schiebtore Breite	2.64 m / 4.05 m / 5.45 m	5 m

Bild: Gross-Garage  
mit ETERNIT-Einwandung

Verlangen Sie unverbindlich  
Beratung oder Dokumentation

**ALTHAUS+CO AG**



Pflugfabrik, 3423 ERSIGEN, Tel. 034 / 45 21 62 / 63





# Der gesunde Stall

mit einer wärmeisolierenden Prenorm-Decke mit einheitlicher Ton-Untersicht

Das Raumklima und die hygienischen Verhältnisse eines Stalles sollen so gestaltet werden, dass sie dem Gedeihen der Tiere förderlich sind. Die beste Voraussetzung, um diese Forderungen zu erfüllen, bietet die Prenorm-Betonbalkendecke.

Prenorm-Decken sind feuersicher und frei von Schweißwasser. Durch freie Wahl der Deckenstärke ist die wirtschaftliche Ausführung in bezug auf Nutzlasten und Spannweiten bestens gewährleistet.

Prenorm-Decken haben eine gute Wärmeisolation und eine einheitliche, saubere Ton-Untersicht. Sie sind schalungsfrei (Untersperrung nur bei Spannweiten über 3 m erforderlich) und haben ein geringes Eigengewicht. Sie können einfach, sauber und wirtschaftlich verlegt werden.

**prenorm**  
Betonbalkendecke

COUPON bitte einsenden an  
Zürcher Ziegeleien, Postfach  
8021 Zürich

☐ Ich wünsche Prospektmaterial

☐ Ich wünsche unverbindliche  
Beratung

(Gewünschtes bitte ankreuzen)

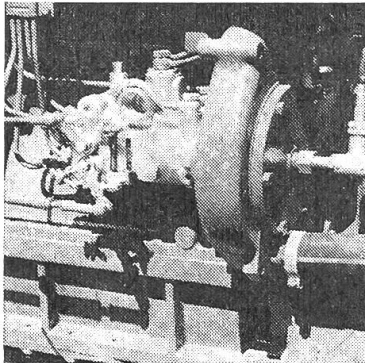
23

Absender \_\_\_\_\_

Ort (PLZ) \_\_\_\_\_

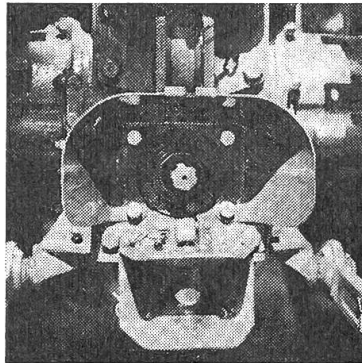
Telefon \_\_\_\_\_

# typisch Steyr



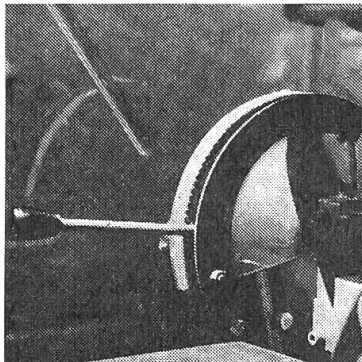
## STEYR-Motor

Die starken STEYR-Motoren sind extrem elastisch durch den ausserordentlichen Drehmomentanstieg von bis zu 28%. Das Drehmomentmaximum liegt bei etwa halber Motorendrehzahl. Diese beiden Tatsachen bedeuten für Sie weniger Schaltarbeit und wirtschaftlichere Arbeitsweise unter schwersten Bedingungen!



## STEYR-Zapfwellen

STEYR-Traktoren besitzen eine komplette praxisgerechte Zapfwellenausrüstung: 540 und 1000 U/min, Wegzapfwelle in allen Gängen der Ackergruppe verwendbar (auch stationär - rechts- und linksdrehend), vordere Zapfwelle für Mähantrieb. Beiden STEYR-Zapfwellen sind bis zu 90% der Motorleistung nutzbar. Dies ist ein Grund für die grosse Leistung der STEYR-Traktoren mit Zapfwellengeräten!

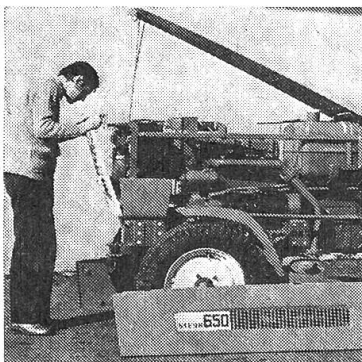


## STEYR-Zweistufen-Regelhydraulik

Die STEYR-Hydraulik mit ihrer enormen Hubkraft erlaubt die Anpassung an unterschiedlichste Arbeitsbedingungen durch Einhebelbedienung vom Fahrersitz aus. Durch die patentierte STEYR-Simplematic wird der Geräteanbau problemlos. Das heisst für Sie: weniger Rüstzeiten und exaktere Arbeit!

## STEYR-Komfort

Mit wenigen Handgriffen kann die formschöne Motorhaube demontiert werden. Ein plombierter und frostsicherer Kühler hält mit seiner Langzeitfüllung die Rüst- und Wartungszeiten kurz. Der komfortable Gesundheitssitz kann stufenlos auf Fahrergrösse und Fahrergewicht eingestellt werden. Ausgezeichnete Federung und hydraulische Stossdämpfer halten alle unangenehmen Erschütterungen vom Fahrer fern. Dies bedeutet für Sie mehr Komfort und Sicherheit!



Über 200 geschulte Rapid Vertreter betreuen die STEYR-Traktoren in der Schweiz

# Rapid

**Rapid Maschinen und Fahrzeuge AG**  
8953 Dietikon, Tel. 01/88 68 81





***damit die Rechnung  
stimmt!***



Alle reden von  
**SICHERHEIT**



**Wir  
haben  
sie ...  
und noch vieles mehr**

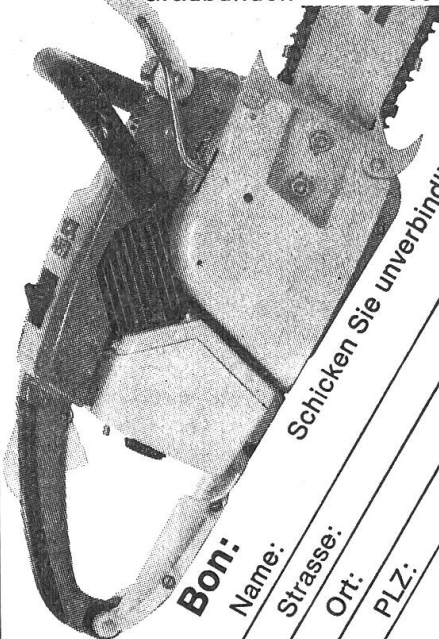
**STIHL-Motorsägen**  
mit

Gashebelsperre —  
Handschutz — Kettenbremse  
— Anti-Vibrations-Griff —  
OILOMATIC-Sicherheitsketten — autom.  
Kettenschmierung — elektronische  
(wasserdichte) Zündung.  
9 Regionalvertretungen und über 200 Ortsvertretungen  
garantieren für einwandfreien Service.  
Erkundigen Sie sich bei  
ihrem STIHL-Händler über die  
neuen STIHL-Modelle. Verlangen  
Sie jetzt unsere interessante  
Eintauschofferte.

Max Müller Maschinen AG  
8617 Mönchaltorf  
☎ (01) 86 90 55

**STIHL-Dienste:**

Ostschweiz	073 43 15 15
Zentralschweiz	064 47 24 54
Bernbiet	031 81 13 99
Nordwestschweiz	061 86 17 17
Graubünden	081 51 18 27



Schicken Sie unverbindlich Offerte.

**Bon:**

**Name:**

**Strasse:**

**Ort:**

**PLZ:**



## Preisschlager

**Druckfässer**, verzinkt in erstklassiger Ausführung.

2500 Liter ab Fr. 6400.—

3000 Liter ab Fr. 6800.—

**A. Hässig**, Landmaschinen, Traktoren  
8340 Hinwil, Telefon 01 - 78 02 35

## GRIESSER Förderschnecken

Baukastensystem

Bei Förder-  
problemen:  
für Getreide-  
silos,  
Trocknungs-  
anlagen.

Reinigungen, Durchlaufwaagen etc. fragen Sie  
am besten die Spezialfirma mit langjähriger  
Erfahrung.



**GRIESSER Maschinen AG**

8450 Andelfingen 1 ZH Tel. 052 - 41 11 22/23

Günstig zu verkaufen

## 2-Achsanhänger- Chassis

Breite 2,25 m, Länge 6,50 m, Spurbreite 1,70 m

Anfragen sind zu richten an

**ALBERT SCHNYDER, WAGEN**  
Telefon 055 - 27 28 60

## Schneeketten

neue und Occasionen

Spur- und Leiterschneeketten zum Teil aus US-  
Army-Beständen für alle Fahrzeuge (besonders  
Traktoren und Landmaschinen). Umtausch und  
Reparaturen. Grosses Lager, günstige Preise.  
Lieferbar solange Vorrat sofort ab Lager.

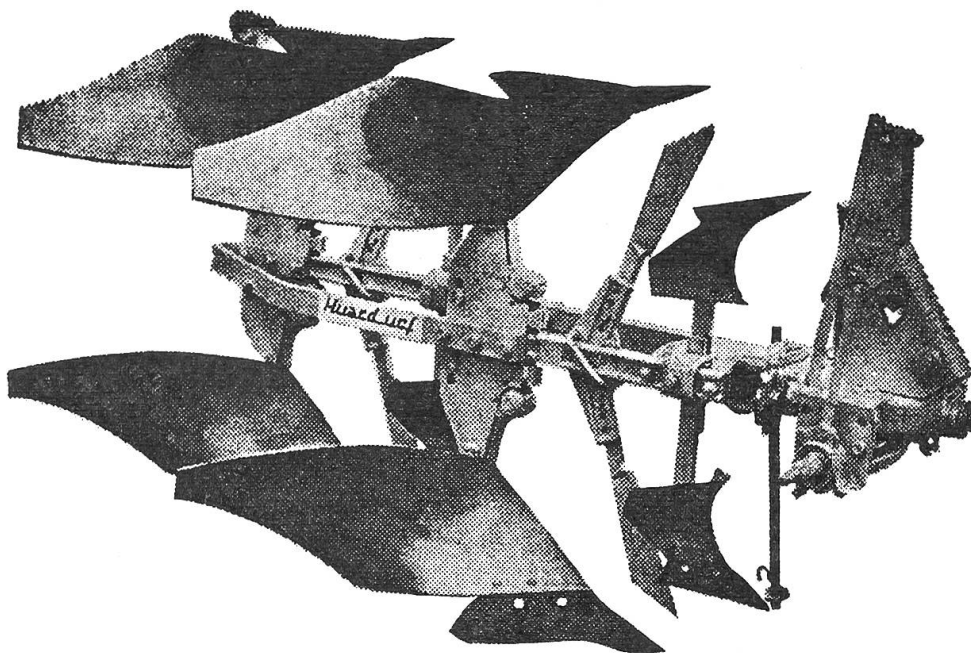
**ALOIS STOCKER, Willi**

**6215 Beromünster** Telefon 045 - 51 11 20  
(Donnerstagnachmittag geschlossen)



**HUARD**  
**QUALITÄT**

**Pflüge, gebaut für eine lange Einsatzdauer ...**  
**... selbst in schwierigen Verhältnissen !**



- **Sicherheit**
- **Solide Konstruktion**

1- bis 5-Schar-Wendepflüge  
Einfache Pflüge (2-7 Schare)

Halbautomatische Kupplungsvorrichtung  
Mech. oder hydr. Wendevorrichtung  
Bruchsicherung auf jedem Pflugkörper  
Gewundene Ristern (speziell für Schweizer-  
verhältnisse)  
Universal-Vorschäler  
Grosser Durchgang für Stroh und Mais  
Einfache Konstruktion aus Spezialstahl  
für Traktoren bis 150 PS  
Alle Teile im Baukastenprinzip auswechselbar

Generalimporteur für die Schweiz

**SAILLET FRÈRES** LANDMASCHINEN

1252 MEINIER GE Telefon 022 / 50 13 26

**GUTSCHEIN Nr. 107**

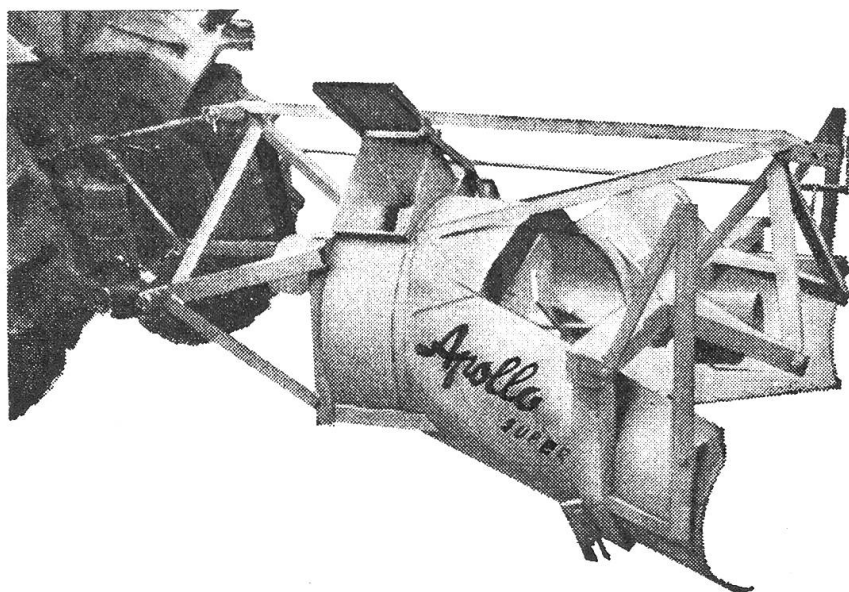
Für Dokumentation  
Für Vorführung

☐  
☐

Name: \_\_\_\_\_

Adresse: \_\_\_\_\_

## Grossaktion rechtzeitig vor dem Winter



**Schneefrösschleudern**  
zum Aktionspreis:  
Sfr. 1980.—, für Vor- und  
Rückwärtsfahrt. Räumt  
jeden Schnee. Bestens  
bewährt. Lieferung  
frachtfrei. Zahlung im  
Monat März 1975.

**Berger Export GmbH 8750 Glarus Tel. 058 - 61 11 73**

## DER WELTBEKANNTE

10 000 Lader jedes Jahr

Für Silo und Freilaufstall

50% Zeiteinsparung mit unserer

**Krokodilzange**

**Robust** (700—5000 kg)

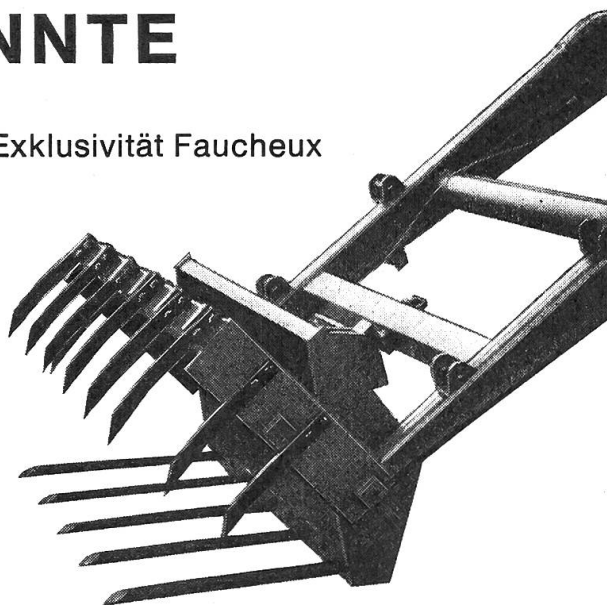
**Vielseitig**

12 verschiedene Geräte

**Preisgünstig**

Anpassungsfähig an jeden Traktor

Exklusivität Fauchaux

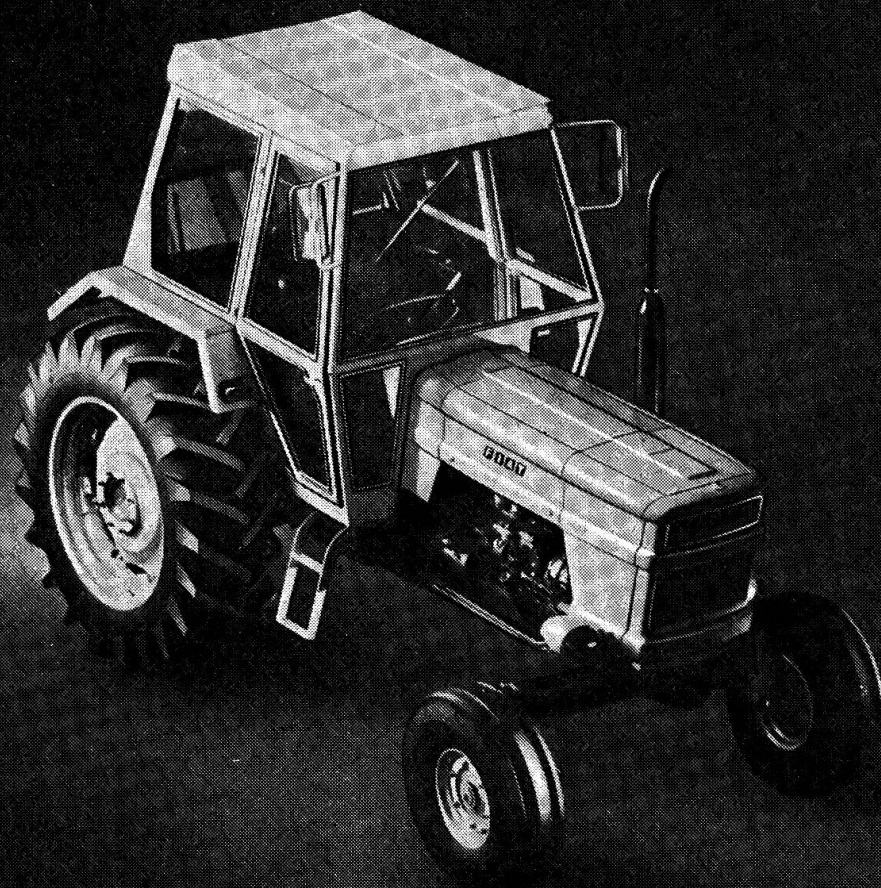


Generalvertretung für die ganze Schweiz:

**EMIL WILLI'S ERBEN**

1400 Yverdon, Telefon (024) 21 31 81





## 198.000 Mann halfen diesen Traktor bauen.

Der Fortschritt in der Landwirtschaft verlangt von einem weltweiten Unternehmen enorme Mittel, um führend zu bleiben.

Wir bei Fiat liegen richtig:

- mit weltweiter Dieselproduktion, jährlich 200.000 Motoren.
- mit eigener Eisen- und Stahlproduktion.
- mit unseren Forschungs- und Entwicklungszentren.

Das alles um bessere Traktoren zu bauen. Mit den Mitteln von Fiat. Und den Fähigkeiten seiner 198.000 Mann.

So ist Fiat Europas führender Landmaschinenhersteller geworden.

Wir bieten für jede Betriebsgröße, für jede Betriebsart und für die verschiedensten Geländeverhältnisse genau den richtigen Traktor.

Wir sind der Welt größter Hersteller von Raupenschleppern und Traktoren mit Allradantrieb.

Und wir haben gerade unseren millionsten Traktor vom Fließband rollen lassen.

Das ist eine stolze Zahl. 198.000 Mann auch.



**FIAT**  
Traktoren

# NEU! FAHR M900

BG 1969

## Besonders geeignet für schweizerische Verhältnisse

Mit den FAHR-Mähdreschern M 1600 Hydromat und M 1300 Hydromat hat FAHR die Zukunft im Mähdrescherbau verwirklicht. Zu diesen Grossmähdreschern modernster Konstruktion kommt nun der kleinere, ebenso moderne FAHR M 900, der sich in besonderer Weise für unsere schweizerischen Verhältnisse eignet. Er verfügt über eine enorm grosse Leistungsreserve und bewährt sich hervorragend im schwierigen Gelände und in ungünstigen Ernteverhältnissen.

**Einige technische Details:**  
Hydrostatische Lenkung.  
Hochleistungsmähwerk mit hydropneumatischer Entlastung. 6-teiliger gesteuerter Rechenhaspel mit stufenlos regulierbarer Drehzahl. Elektronisch arbeitende Kontrollinstrumente. Alles ist grosszügig und nach den neuesten Erkenntnissen im Mähdrescherbau konzipiert.

Wer einen FAHR-Mähdrescher wählt, profitiert vom grossen Fortschritt im Mähdrescherbau.

Ein Besuch im neuen BUCHER-Ausstellungszentrum, der grössten ständigen Landmaschinenschau der Schweiz lohnt sich.

# BUCHER

BUCHER-GUYER AG 8166 Niederweningen  
Telephon 01 / 94 33 22

