

Zeitschrift: Landtechnik Schweiz
Herausgeber: Landtechnik Schweiz
Band: 36 (1974)
Heft: 12

Werbung

Nutzungsbedingungen

Die ETH-Bibliothek ist die Anbieterin der digitalisierten Zeitschriften auf E-Periodica. Sie besitzt keine Urheberrechte an den Zeitschriften und ist nicht verantwortlich für deren Inhalte. Die Rechte liegen in der Regel bei den Herausgebern beziehungsweise den externen Rechteinhabern. Das Veröffentlichen von Bildern in Print- und Online-Publikationen sowie auf Social Media-Kanälen oder Webseiten ist nur mit vorheriger Genehmigung der Rechteinhaber erlaubt. [Mehr erfahren](#)

Conditions d'utilisation

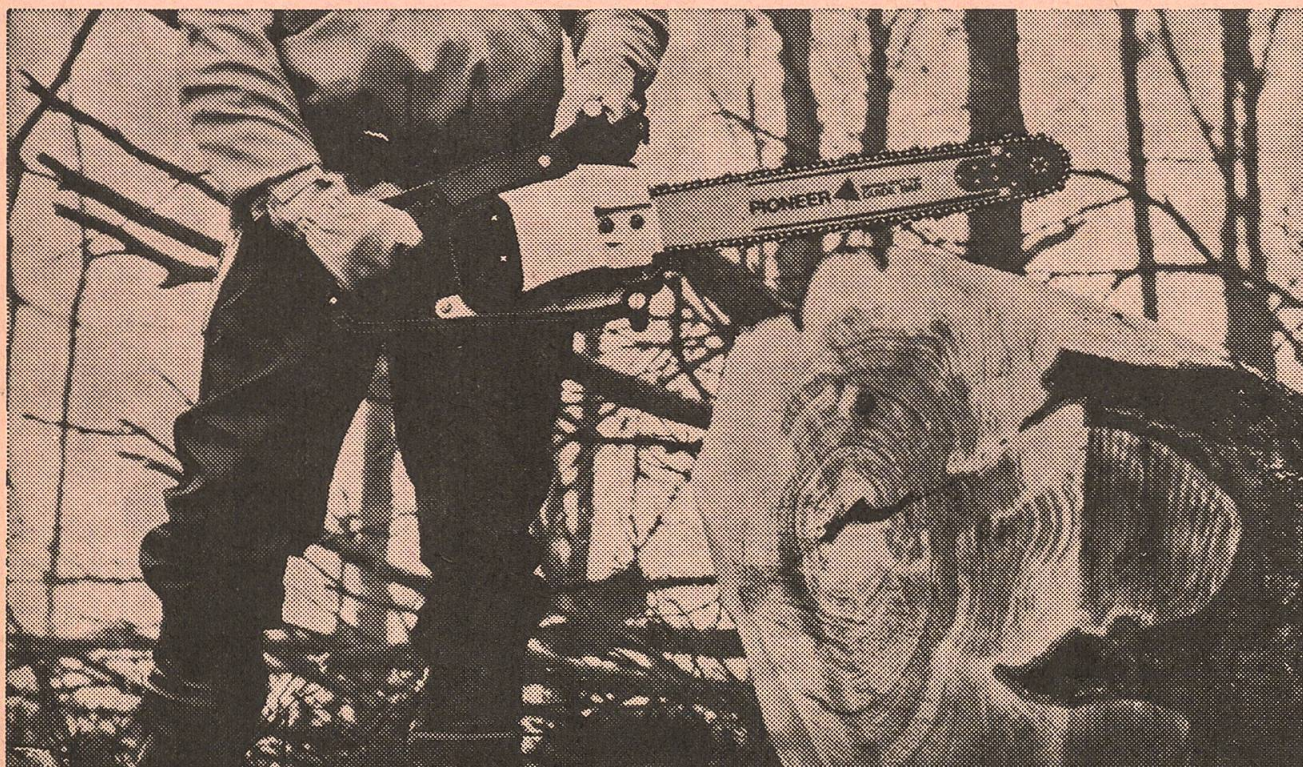
L'ETH Library est le fournisseur des revues numérisées. Elle ne détient aucun droit d'auteur sur les revues et n'est pas responsable de leur contenu. En règle générale, les droits sont détenus par les éditeurs ou les détenteurs de droits externes. La reproduction d'images dans des publications imprimées ou en ligne ainsi que sur des canaux de médias sociaux ou des sites web n'est autorisée qu'avec l'accord préalable des détenteurs des droits. [En savoir plus](#)

Terms of use

The ETH Library is the provider of the digitised journals. It does not own any copyrights to the journals and is not responsible for their content. The rights usually lie with the publishers or the external rights holders. Publishing images in print and online publications, as well as on social media channels or websites, is only permitted with the prior consent of the rights holders. [Find out more](#)

Download PDF: 16.01.2026

ETH-Bibliothek Zürich, E-Periodica, <https://www.e-periodica.ch>



Weil die Kanadier Millionen Bäume fällen müssen, erfanden sie die Pioneer P 40

In Kanada ist die Waldarbeit besonders hart. Die Ansprüche wechseln dauernd. Jeder Baum stellt neue Probleme. Die Kanadier denken hart und logisch und machen jetzt die Pioneer P 40, die neue Motorsäge, die alle Probleme löst:

☐ Kettengeschwindigkeit mit Vollkraft 19 bis 20,5 m/Sek.

☐ Automatische Kettenschmierung mit Regulierung! ☐ 65 cm³

☐ Gewicht 6,3 kg. ☐ Leichtstart bei Hoch- und Tiefsttemperatur. ☐ Exklusive Sicherheitskette

☐ Gas-Sicherheitsriegel ☐ Alle Teile sofort zugänglich – keine versteckten Rippen!

☐ **Völlig neues Antivibrationssystem:**
Im Dreieckrahmen mit 6 Isolierungspunkten werden die Vibrationen **aufgehoben** – Hände und Schwert bleiben vollkommen ruhig!

Pioneer hat für jede Arbeit die richtige Motorsäge und die superleichte 51 cm³ Automatic-Säge Pioneer P 20, die überall Verkaufsrekorde bricht.



PIONEER

Geboren in Kanada

12 Monate Garantie und Maschinenversicherung!

Bon

Verlangen Sie
bei Almacoa AG
den Katalog mit allen
Einzelheiten und die
Adresse der nächsten
Pioneer-Lokalvertretung

Name _____

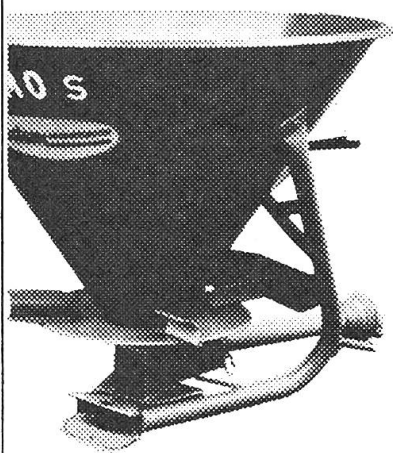
Strasse _____

Ort _____

Generalvertretung Pioneer
Almacoa AG, 8021 Zürich
Militärstr. 84, Tel. 01 39 67 50

Aebi-DOMO zu Ihrem Vorteil

DOMO-S 230 l Inhalt



Das Rühr- und Mischwerk ist im Grundpreis inbegriffen. Damit können Sie angefeuchtetes Thomasmehl staubfrei streuen oder zwei Düngersorten mischen.

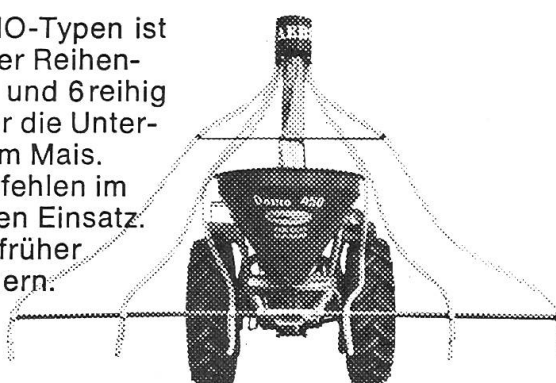
DREYCAL-Oberflächenbeschichtung schützt den AEBI DOMO vor Rost.

DOMO-290 290 l Inhalt



Zu allen 3 DOMO-Typen ist ein aufsteckbarer Reihenstreuerapparat 4- und 6reihig lieferbar, z. B. für die Unterblatt-Düngung im Mais. Bestens zu empfehlen im überbetrieblichen Einsatz. Anbau auch an früher gekauften Streuern.

DOMO-450 430 l Inhalt



Gutschein für Prospekt und Preisliste der Schleuder-Düngerstreuer AEBI DOMO / des Reihenstreuerapparates.

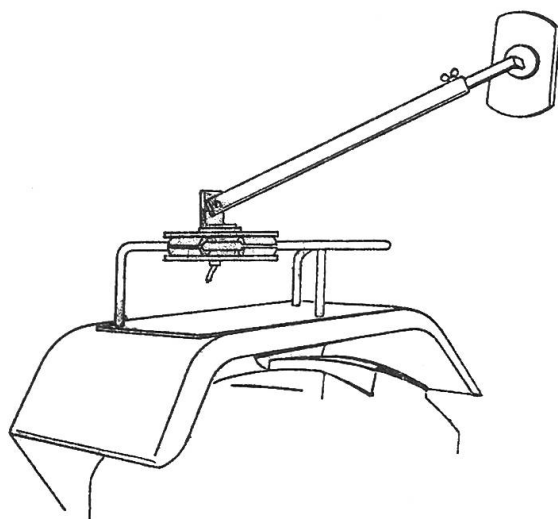
Ausschneiden und einsenden an Aebi & CO AG
Maschinenfabrik
3400 Burgdorf
Telefon 034 21 64 21

20

Adresse:

AEBI

ARGUS II



Der neue Traktor-Rückblickspegel

Verstellbar bis 2,50 m Ladebreite

Kann in wenigen Augenblicken montiert und demontiert werden.

Mit Klauenbefestigung für rechtwinklige Sitzgeländer Fr. 75.—

Mit Schienenbefestigung für übrige Typen Fr. 80.—

Mitglieder des SVLT erhalten 5 Franken Rückvergütung.

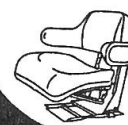
Auslieferungsstelle: 8570 Weinfelden, Austraße 8

Telefon 072 - 5 12 94 oder 073 - 45 12 94



GRAMMER-Traktorensitze

millionenfach bewährt!



Bührer, Rapid, David Broun, Deutz, Fendt, John Deere, Ford, DS 44/2-

- Alle Metallteile sind grundiert und einbrennlackiert
- Bolzen, Schrauben, Muttern, Scheiben und Ringe sind korrosionsbeständig veredelt
- Die Polsterbezüge bestehen aus strapazierfähigem Kunstleder auf Gewirkebasis und sind wasserdicht verschweißt
- Alle Lager bestehen aus hochwertigem Polyamid

Neu!



Bequeme Rückenlehne

Stufenlose Gewichtseinstellung 60 — 120 kg

Längsverstellung 150 mm eingebaut

Aufklappbare Sitzplatte

Federung bis 100 mm



Bezugsquellennachweis:

Järmann AG

LANDMASCHINEN-BEDARF
8953 Dietikon ☎ 01/88'44'21/26

Polsterteile im Austausch zu günstigen Preisen. Reparaturen in eigener Werkstatt.



Hürlimann

zeigt an der OLMA in St. Gallen
vom 10. bis 20. Oktober 1974

die neuen Modelle

D-95 L 45 DIN PS

D-115 mit Abgasturbolader 60 DIN PS

D-310 mit Abgasturbolader 90 DIN PS

D-550 mit Abgasturbolader 100 DIN PS
Getriebe absolut stufenlos (Hydrostatik)
optimaler Wirkungsgrad von durchschnittlich
83 %

Jährliche Brennstoffeinsparung mit Turbolader bis Fr. 1000.-

übrige Standard-Modelle

D-115 52 DIN PS

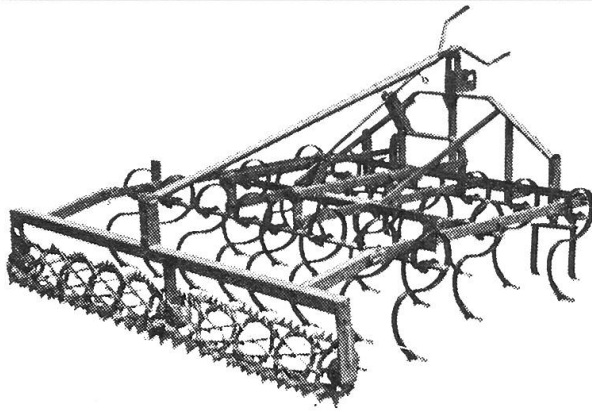
D-180 77 DIN PS

D- 95 S 55 DIN PS

D-310 85 DIN PS

**Hürlimann seit 45 Jahren ein Begriff für grösste Zuverlässigkeit.
Deshalb ist er der Traktor, der nach 10-jähriger schwerer Be-
anspruchung den weitaus höchsten Wert im Handel erreicht.**

Wir freuen uns, Sie an unserem Stand in der Halle 6 begrüßen
zu können.



Kultureggen

Müller

für Dreipunkt-Anschluss

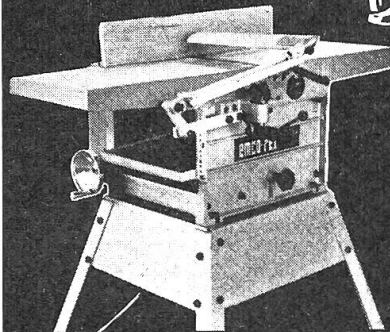
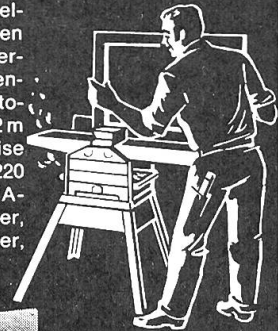
Vielseitig verwendbar. Hohe Flächenleistung. Robuste Bauart. Ausgerüstet mit dem tausendfach bewährten Spitzzahn-Einwalzenkrümler. Verstopfungen ausgeschlossen. Vier Grössen, Arbeitsbreiten 2-3 m. **Besonders günstige Preise.** Lieferung sofort durch die Herstellerfirma.

MÜLLER MASCHINEN AG 4112 BÄTTWIL
Telefon 061 - 75 11 11

Der Krümler kann auch einzeln bezogen werden. Er passt an jede Kulturegge.

emco-rex_{b20}

Die handliche, fahrbare Abricht- und Dickenhobelmaschine mit der grossen Leistung für Sie! Messerbreite 260 mm, Dicken-durchlass 130 mm, automatischer Vorschub 6,2 m je Min. Motor wahlweise 380 V Drehstrom oder 220 Volt Lichtstrom. SUVA-Schutz. Für Heimwerker, Schulen, Handwerker, Landwirtschaft.



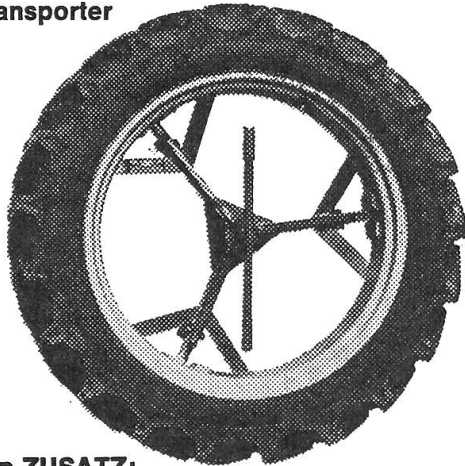
Verlangen Sie per Postkarte oder Telefon Prospekte mit Preisliste bei der Generalvertretung:

ARGONAG

Bahnhofplatz 11, Tel. 01-99 47 11 8910 Affoltern a/A

Doppelbereifung u. Gitterräder

für alle Traktorentypen, Ladewagen und Transporter



Typ ZUSATZ:

Geeignet für Hangbetriebe — Verhütung von Bodendruckschäden — höchst preiswert, weil nur Zusatz.

Typ KOMBI:

Geeignet für Ackerbaubetriebe weil auswechselbar, 100-fach bewährt

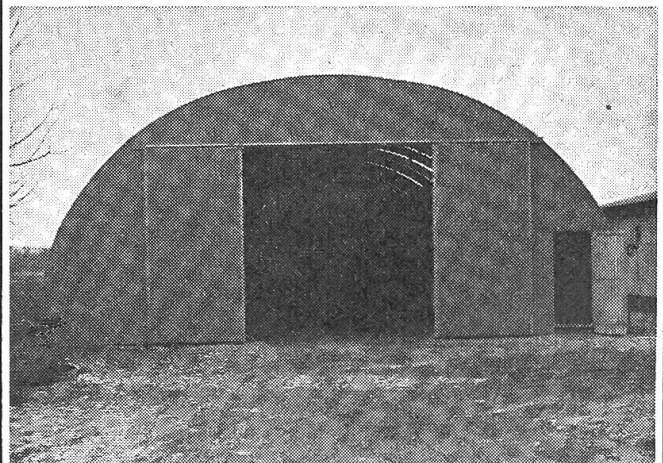
Verlangen Sie Prospekt und Preise.

Franz Müller, 6017 Ruswil

Doppelbereifung Mech. Werkstätte
Telefon 041 - 73 11 58

Preisgünstige

Maschinenhallen, Lagerhallen, Freilaufställe, Werkstätten, Reithallen etc. aus Holland Grössen bis 15 m Spannweite und unbeschränkter Länge, innert wenigen Tagen montiert, inkl. Fundament.



Verlangen Sie ein ausführliches Angebot beim alleinigen Generalvertreter für die Schweiz:

Peter König-Schweizer, 3053 Wiggiswil BE
Telefon 031 - 86 00 94 und 86 02 34

Spitzenprodukte auf dem Markt!

aus unserer vielseitigen und wirtschaftlichen Förderband-Reihe 1974 stellen wir Ihnen vor:

Steilförderer für Hochsilo 6–10,5 m, stationär bis 18 m (Typ Kratzboden)

für grosse Förderleistung bei wenig Kraftbedarf auch bei engen Platzverhältnissen. Leistung: 3–4 PS bis 60 m³/h, mit Abwurfwinkel fest oder verstellbar, Förderwinkel von 25°–73°, Förderkanal mit geschlossener Aluminium-Abdeckung. Für Offentransport, z.B. Ballen ist Alu-Deckel leicht abnehmbar. Beidseitig abrollende hochwertige Rollenkette (Bruchfestigkeit 5,4 t). Geeignet speziell für Silo, Mais und Anwelkware. In Längen 6,5–13 m (stationär bis 20 m).

Gummiförderbänder

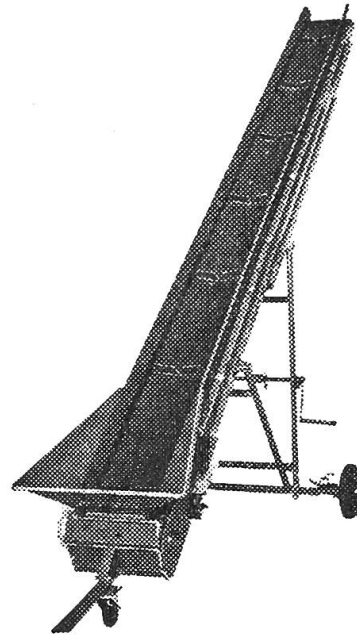
in Standard- oder Leichtbauweise, mit Gurtführung flach oder muldenförmig und Gurtbreite 300–650 mm, in Ausführung glatt, mit Stollen verschiedener Höhe und in verschiedenen Abständen, U-Profil 14/32 mm oder mit mitlaufenden Gummiwellenkanten (Flexowell). Wichtig: seitlich geschlossenes Stahlblechprofil Chassis, unfallsicher nach SUVA. Ein Aufwickeln in den Tragrollen und ein Durchhängen des Gurtes zwischen den Tragrollen ist ausgeschlossen (+ Pat.). Daher ein Festklemmen von z.B. Kartoffeln bei Verwendung von Seitenführungsblechen unmöglich. In Längen von 3–11 m oder länger für stationäre Verwendung (z.B. Kartoffel-Zentren).

Allzweckförderer (Typ Stabkette)

das leistungsfähige Ganzjahresgerät in statisch vollwertiger Leichtbauweise (+ Pat.), geeignet für Umschlag sämtlicher Landw. Güter. Mit Abwurfwinkel und Einschiebboden lieferbar (Mais). In Längen von 5,5–9,5 m. Das meistgekauft und preisgünstigste Qualitätsförderband auf dem Markt.

Mech. Futterzubringer

für nicht befahrbare Futtertennen, Montage überall möglich, für 1 oder beidseitige Viehhaltung, in Längen von 7–30 m, Ausführung Gummiteppich mit Winde (+ Pat.).



Horizontale Abkipp- und Zubringerbänder

in Ausführung Stabkette, Kratzboden und Gummigurt, mit und ohne separatem Antrieb, und ansteigendem Endelement, für Verwendung in Längsrichtung oder quer, aufklappbar oder verfahrbar, in Längen von 2,3–7 m. Verladestationen verschiedener Leistungsklassen inkl. Abkippbühnen (Kart. und Zuckerrüben).

im weiteren:

Aufsammelbänder für Kartoffeln, Lattenbänder für Käse- und Milchkannttransport, Sonderkonstruktionen aus Norm-Bauelementen auf Anfrage.

Bitte senden Sie mir ausführliche
Unterlagen über Ihr Förderprogramm

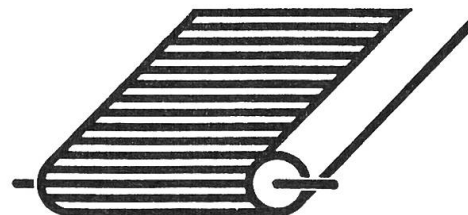
Name _____

Vorname _____

Strasse _____

Ort/PLZ _____

Blaser Blaser Maschinenfabrik AG
3422 Kirchberg/Rüdtligen
Telefon 034/45 14 44



MB trac 65/70

**Der neue, überlegene Ackerschlepper
von Mercedes-Benz.**

Das macht den MB trac 65/70 überlegen:

- Leistungsstärke beim Pflügen
- Rationellere Saatbettbereitung
- Höhere Flächenleistung beim Düngen und Spritzen
- Drillen mit weniger Nebenzeiten
- Größere Sicherheit beim Transport
- Komfortables Sicherheitsfahrerhaus (OECD- und LBG-geprüft)
- 1-Mann-Betrieb



Lassen Sie sich den MB trac 65/70 vorführen!

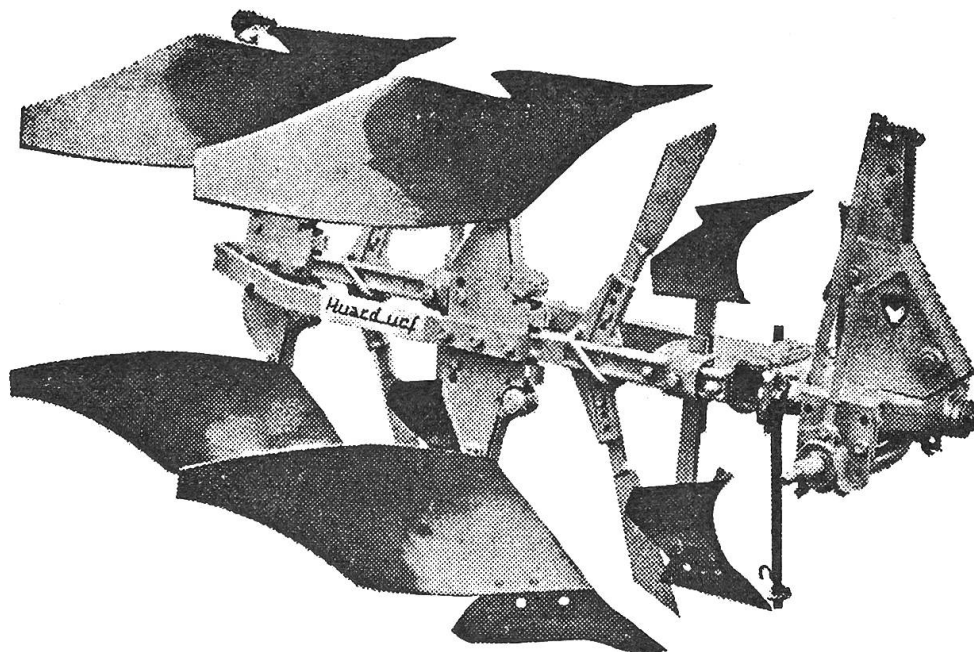
MATRA ZOLLIKOFEN

Telefon 031 - 57 36 36 Yverdon 024 - 21 22 73



HUARD
QUALITÄT

Pflüge, gebaut für eine lange Einsatzdauer . . .
. . . selbst in schwierigen Verhältnissen !



- **Sicherheit**
- **Solide Konstruktion**

1- bis 5-Schar-Wendepflüge
Einfache Pflüge (2–7 Schare)

Halbautomatische Kupplungsvorrichtung
Mech. oder hydr. Wendevorrichtung
Bruchsicherung auf jedem Pflugkörper
Gewundene Ristern (speziell für Schweizer-
verhältnisse)

Universal-Vorschäler
Grosser Durchgang für Stroh und Mais
Einfache Konstruktion aus Spezialstahl
für Traktoren bis 150 PS
Alle Teile im Baukastenprinzip auswechselbar

Generalimporteur für die Schweiz

SAILLET FRÈRES LANDMASCHINEN

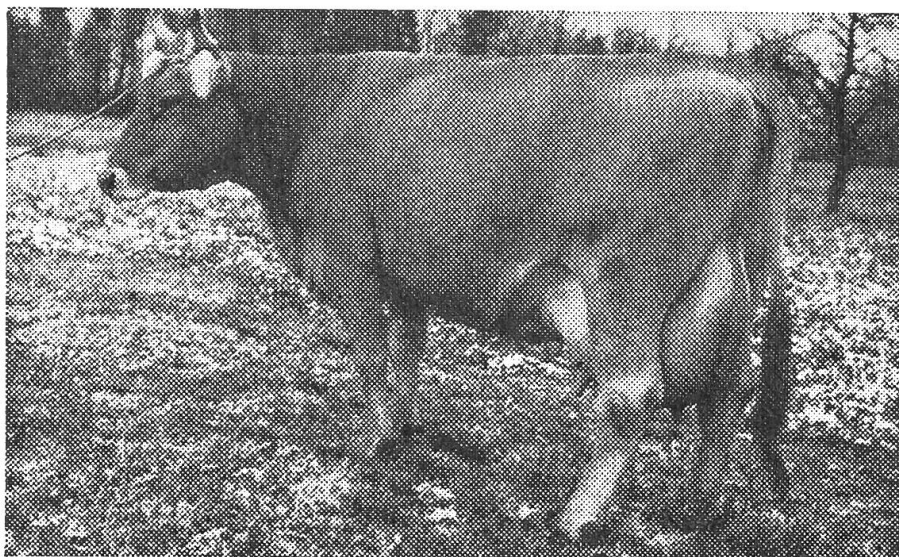
1252 MEINIER GE Telefon 022/50 13 26

GUTSCHEIN Nr. 107

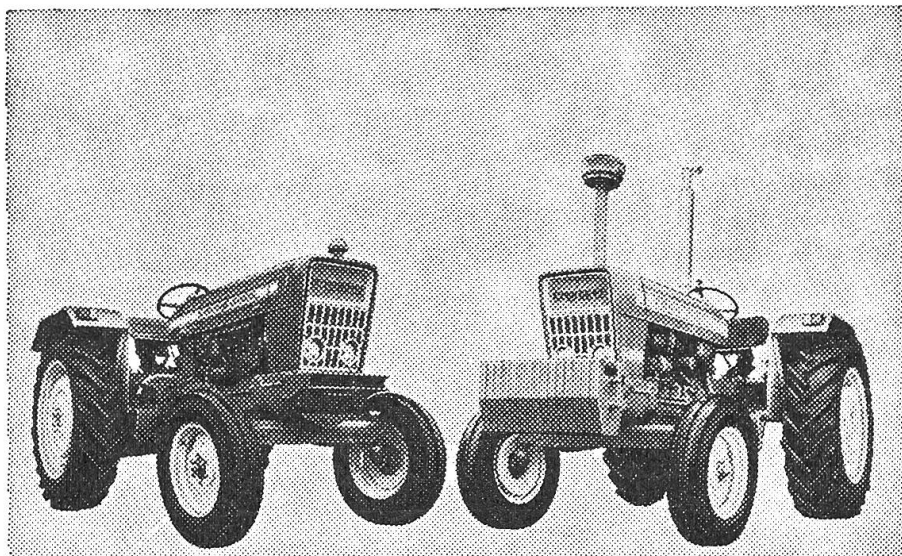
Für Dokumentation ☐
Für Vorführung ☐

Name: _____

Adresse: _____



**So kritisch, wie Sie das
Vieh betrachten...**



...sollten Sie auch einen neuen Ford betrachten.

Ist er kräftig? Ist er langlebig?
Ist jemand in der Nähe, der sich auf seine Pflege versteht? Stimmt die Grösse? Stimmt der Preis? Und nicht zuletzt: Gefällt er Ihnen?

Ein Ford ist so, wie Sie sich Ihren Traktor vorstellen: Robust in der Technik, leicht in der Bedienung, einfach in der Wartung. Denn in jedem Modell steckt eine fünfzig-jährige Erfahrung. Technische Besonderheiten wie das «Dual Power»-Getriebe oder den «Load

Monitor» hat kein anderer Traktor. Dazu kommt eine unabhängige 540/1000 Zapfwelle.

Lassen Sie sich eine Dokumentation über das grosse Ford-Programm mit Typen von 40 bis 145 DIN-PS zuschicken. Übrigens: Ein Ford-Vertreter, mit dem Sie reden können und der Ihren Traktor pflegt, ist ganz in Ihrer Nähe.



Ford Traktoren – die blauen Racker

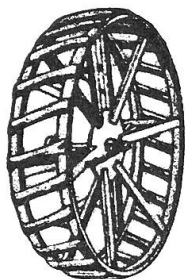
Auskunft, Prospekte und Preisangaben durch die offiziellen Ford-Vertreter:

Affoltern a. A.: P. Nicollier — **Alpnachstad:** U. und K. Dall'Omo — **Brütten:** H. Baltensperger — **Chur:** W. Tribolet AG — **Ebikon:** J. Studer — **Fraubrunnen:** H. Anliker — **Hallau:** J. Gasser — **Hergiswil:** H. Werme-
linger — **Hermiswil:** W. Lüthi — **Hinwil:** F. Santschi — **Hüswil:** Bärtschi & Co. AG — **Ilanz:** A. Derungs —
Jassbach: H. Bachmann — **Kesswil:** K. Rufer — **Lanzenhäusern:** A. Barthlome — **Lengnau:** A. Jetzer —
Marthalen: W. Corrodi — **Müllheim:** W. Merz — **Münsingen:** GEMA — **Niederwil/AG:** E. Mäder — **Ried-
holz:** Protractor AG — **St. Gallen:** Landverband mit Werkstätten in Rebstein, Jonschwil, Mels, Schaan,
Sevelen, Uznach und Wittenbach — **Triesen:** O. Banzer — **Wädenswil:** F. Schärer — **Wynigen:** F. Steiner —
Zäziwil: F. Galli

Bercher: Garage Bellevue S.A. — **Courendlin:** R. Kohler — **Echallens:** P. Henriod, avec succursale à
Corcelles-près-Payerne — **Fribourg:** Gremaud & Cie. — **Genève:** Cercle des Agriculteurs — **La Chaux-
de-Fonds:** F. Nussbaumer — **Noville:** F. Vogel — **Porrentruy:** E. Roth — **Sorvillier:** H. Siegenthaler —
Taverne: C. Quadri — **(Valais) Fully:** E. Rast — **Conthey:** L. Evéquoz — **Münster:** A. Weger — **Riddes:**
P. Gillioz — **Saillon:** Ch. Bertholet — **Savièse:** Constantin + Mirailles

Verhüten Sie Ackerschäden mit

Gitterrädern



- Tausendfach bewährt
- selbstreinigend
- Mit Schnellverschluss
- ruhiges Abrollen
- Bodendruck vermindern

Verlangen Sie bitte unverbindlich Prospekte bei

Traktoren und Landmaschinen

Gerber & Reinmann AG

4911 Schwarzhäusern ☎ 063 - 2 01 57



HAGEDORN maishäcksler

Leistet
Exaktschnitt
für beste
Silagequalität

Stabil und kompakt
gebaut,
kurz und wendig

Die Hochleistungsmaschine mit dem bestens bewährten Schneid- und Zuführsystem (Kreiseinzug-)Schneidtrommel mit 9 Messern und eingebauter Überholkuppelung – serienmäßige Messerschleifeinrichtung.

Diesen wirtschaftlichen Maishäcksler muß man kennenlernen.

Informieren Sie sich bei Ihrer
HAGEDORN-Vertriebsstelle



Maschinen AG 4112 Bättwil
Telefon 061 - 75 11 11

Baumer Z.

förderband universal westeria



2 m verstellbarer
Abwurfwinkel.
Verstellbare
seitliche
Begrenzung.

Fördert Nieder- und Hoch-
druckballen, Heu, Garben,
Rüben, gehäckseltes
Mais- sowie Häckselgut
und Silage aller Art.



ISELIN AG
Landwirtschaftliche Förderbänder
8006 Zürich, Weinbergstrasse 131
Tel. 01 60 30 60 Telex 58667

Jedem Bauer sein Traktor

Der preisgünstigste Traktor aller
Marken in seiner Ausführung.



**Leyland
Tractors**

Generalvertretung für die Schweiz

BON

T

Ich wünsche Unterlagen

☐ 48 PS

☐ 56 PS

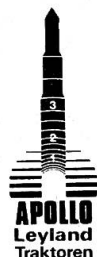
☐ 71 PS

☐ 85 PS

☐ 100 PS

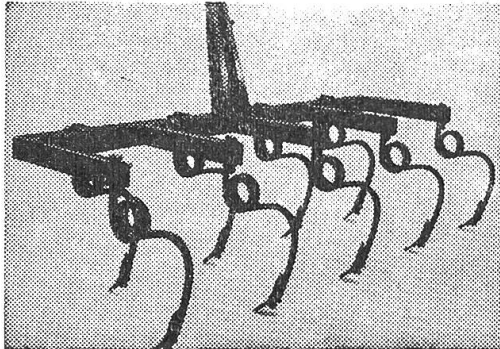
Name _____

Adresse _____

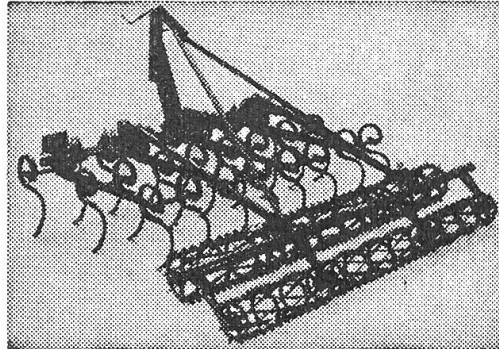


kunz maschinen ag 3400 burgdorf tel. 034 22 55 55

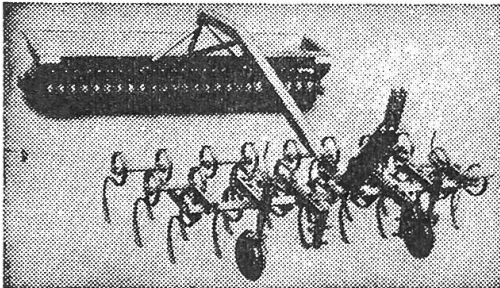
HARUWY



Spiro-Zinken für Lockerung bis 40 cm
5, 7 und 9 Zinken

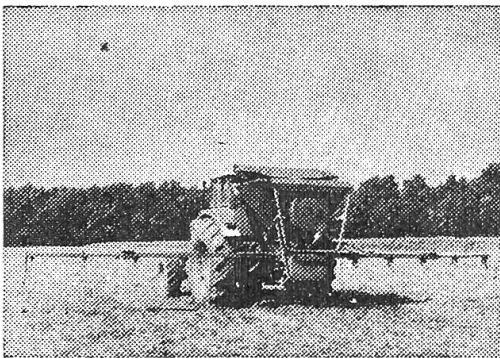


Kultureggen 2,2–3,3 m, verschiedene
Ausführungen, auch mit Einwalzenkrüm-
ler, Block-Chassis von 2,1–2,8 m



Cultipacker kombiniert mit Kulturegge

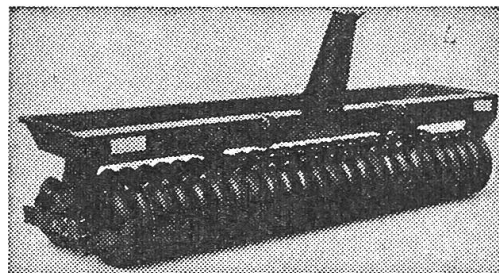
Breit-Düngerstreuer Nodet DP 9
(pneumatisch)



Unsere Mitarbeiter in der Deutschschweiz:

Walter Pfanner, 3250 Lyss BE,
Telefon (032) 84 13 79

Christian Moser, 2943 Vendlincourt BE,
Telefon (066) 74 46 89

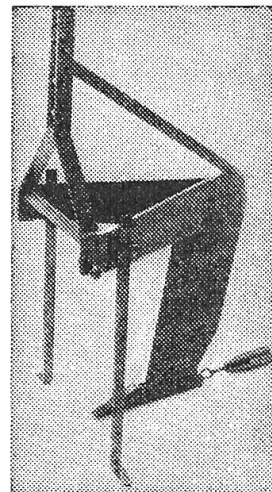


Cultipacker 2,2 m, 2,6 m, 2,8 m, 3,2 m

**Untergrund-
lockerer** mit
auswechsel-
barem Spitz
und Messer

Weiter liefern wir:

- Hubstapler f. 3 P.
- Ladebrücken
- Nodet-Sämasch.
- Nodet-Einzel-
korn-Sämasch.
(pneumatisch)
- Vielfachgeräte
- Chisel-Tief-
grubber



Walter Gerber, 3324 Hindelbank BE,
Telefon (034) 51 13 08

Roland Baumgartner, 8157 Dielsdorf ZH,
Telefon (01) 94 06 46



HARUWY

021 / 911141

Landmaschinenfabrik

Hans-Rudolf Wyss, Vernand, 1032 Romanel s. Lausanne