

Zeitschrift: Landtechnik Schweiz
Herausgeber: Landtechnik Schweiz
Band: 36 (1974)
Heft: 10

Werbung

Nutzungsbedingungen

Die ETH-Bibliothek ist die Anbieterin der digitalisierten Zeitschriften auf E-Periodica. Sie besitzt keine Urheberrechte an den Zeitschriften und ist nicht verantwortlich für deren Inhalte. Die Rechte liegen in der Regel bei den Herausgebern beziehungsweise den externen Rechteinhabern. Das Veröffentlichen von Bildern in Print- und Online-Publikationen sowie auf Social Media-Kanälen oder Webseiten ist nur mit vorheriger Genehmigung der Rechteinhaber erlaubt. [Mehr erfahren](#)

Conditions d'utilisation

L'ETH Library est le fournisseur des revues numérisées. Elle ne détient aucun droit d'auteur sur les revues et n'est pas responsable de leur contenu. En règle générale, les droits sont détenus par les éditeurs ou les détenteurs de droits externes. La reproduction d'images dans des publications imprimées ou en ligne ainsi que sur des canaux de médias sociaux ou des sites web n'est autorisée qu'avec l'accord préalable des détenteurs des droits. [En savoir plus](#)

Terms of use

The ETH Library is the provider of the digitised journals. It does not own any copyrights to the journals and is not responsible for their content. The rights usually lie with the publishers or the external rights holders. Publishing images in print and online publications, as well as on social media channels or websites, is only permitted with the prior consent of the rights holders. [Find out more](#)

Download PDF: 16.01.2026

ETH-Bibliothek Zürich, E-Periodica, <https://www.e-periodica.ch>

Überlegen sein mit **McCORMICK INTERNATIONAL**



heisst mehr leisten. IH-Traktoren sind serienmässig ausgerüstet mit original IH Drosselmotoren (direkteingespritzt). Vollhydrostatische Lenkung ● Vollsynchronisierte Getriebe ● Hydraulische Bremsen mit Bremsausgleichszylinder ● Unterlast schaltbare Zapfwelle ● Planetenantrieb in der Hinterachse ● Durch die überlegene Konstruktion der IH-Traktoren von erfahrenen Ingenieuren und Technikern entwickelt, haben Sie einen Traktor in der Hand, der Sie überlegen macht, mit dem Sie mehr leisten.

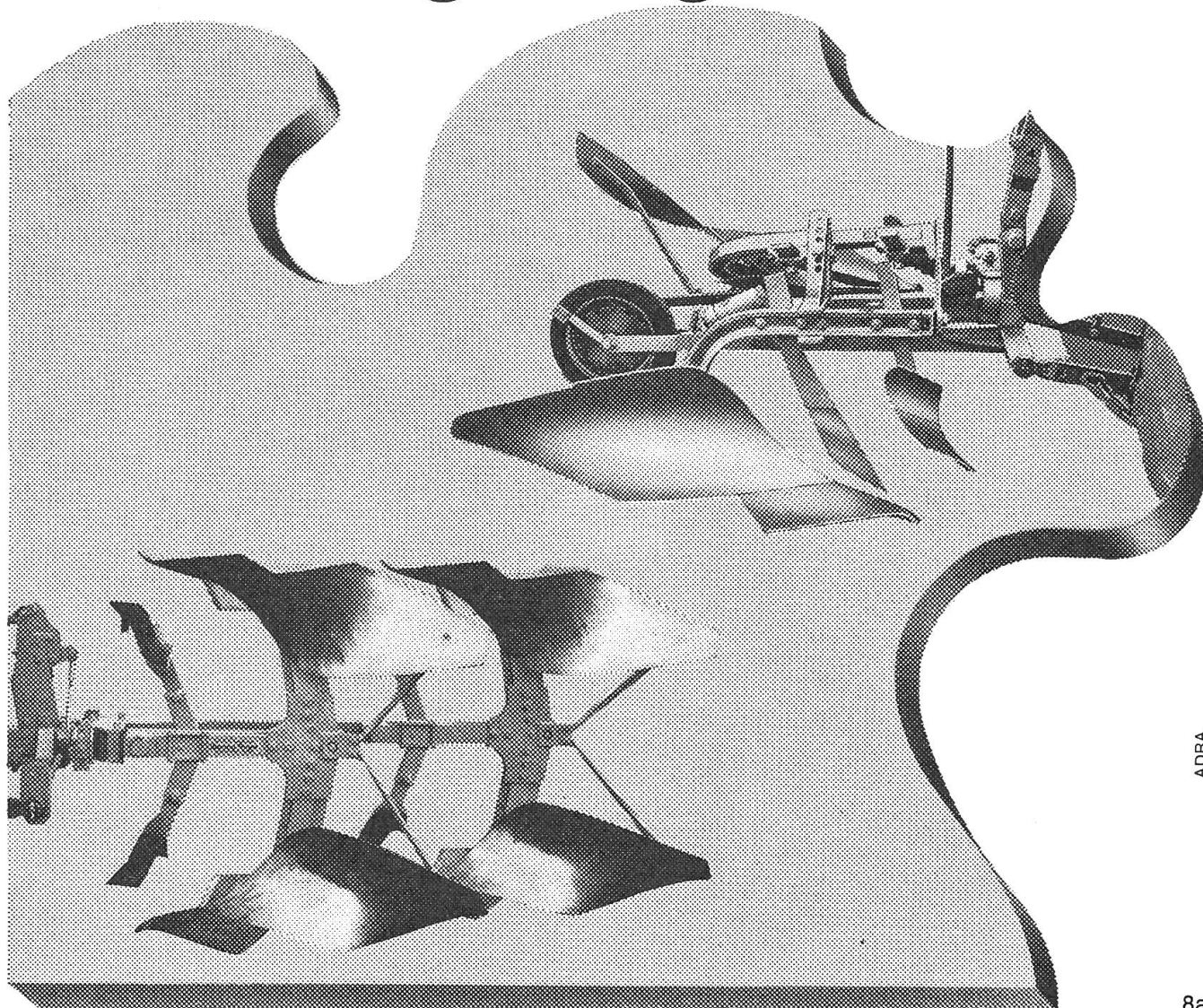
ROHRER-MARTI

8105 Regensdorf, Querstrasse 24, Telefon 01 - 840 11 55

Generalvertretung der INTERNATIONAL HARVESTER EXPORT COMPANY USA

* Für einzelne Gebiete sind noch Regionalvertretungen zu vergeben.

Beispiele aus unserem Pflug-Programm



ADRA

8a

Ohne den richtigen Pflug – keine gute Ernte:

1-, 2- und 3-scharig — Eigene Fabrikation: einfach, sicher — Grosser Durchlass dank ultra-solider Konstruktion aus vergütetem Stahl — Bruchsicherung auf jedem Pflug-Körper — Lange, gewundene Panzerstahlriestern — Durchgehärtete Wägesen und Vorschäler — Halbautomatische Wendevorrichtung — Für Normal- und Regelhydraulik passend — Einwandfreies Durchpflügen aller Erdarten unter allen Bedingungen

SL

Coupon

Bitte lassen Sie mir unverbindliche Prospekt-Unterlagen über Ihre Pflüge zukommen. Es interessieren mich vor allem scharige Modelle.

Name _____

Vorname _____

PLZ/Ort _____

Allamand AG — Ihr Partner für Rationalisierung und Fortschritt in der Landwirtschaft.

Unverbindliche Vorführung und Beratung durch
Eugen Pilet, Beundenweg 43, 3422 Kirchberg/BE, Tel. 034 - 45 29 31

Allamand
1110 Morges, Tél. 021 714121

Austausch-Service

Einspritzpumpen

Dynamos

Regler

Düsenhalter

Anlasser

für die **Traktoren**

Bührer, Ford, Hürlimann,

Massey-Ferguson, David-Brown,

John Deere, Fiat, Bucher

Vertretung und Service

Lukas CAV Simms Bosch



EMIL KLAUS

9202 GOSSAU SG

Diesel + Elektro

St. Gallerstrasse 99–101

Telefon (071) 85 26 26

DER WELTBEKANNTE

10 000 Lader jedes Jahr

Für Silo und Freilaufstall

50% Zeiteinsparung mit unserer

Krokodilzange

Robust (700–5000 kg)

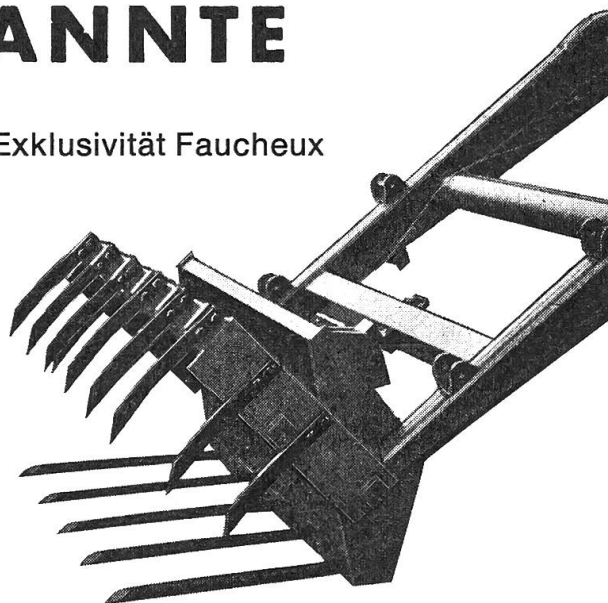
Vielseitig

12 verschiedene Geräte

Preisgünstig

Anpassungsfähig an jeden Traktor

Exklusivität Fauchaux



Generalvertretung für die ganze Schweiz:

EMIL WILLI'S ERBEN

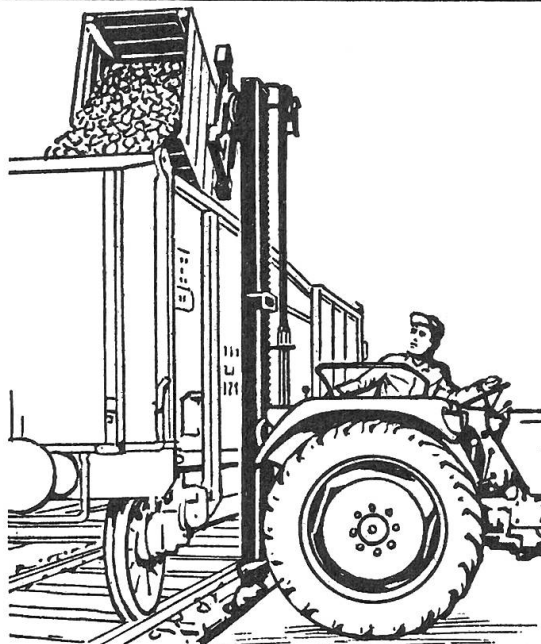
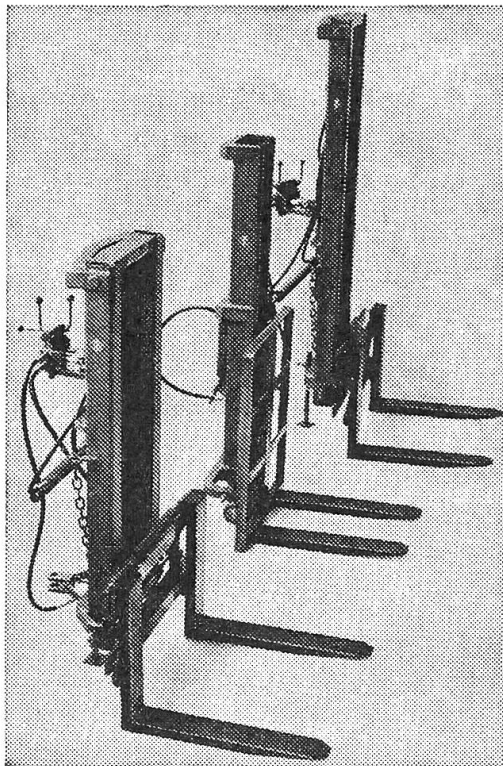
1400 Yverdon, Telefon (024) 21 31 81

—
● Nach Regen Hanggelände nicht zu früh befahren!
—

HARUWY

Hubstapler

für jeden Betrieb den richtigen Typ!



- ↑ Hub 1,65 m, 2,4 m, 3,0 m, 3,6 m
- ∨ Neigungsverstellung
- ↔ Seitenverschiebung
- Drehkopf (360° beidseits)

Welcher ist IHR Typ?

W. Pfanner, 3250 Lyss BE, Tel. 032 - 84 13 79

C. Moser, 2943 Vendlincourt, Tel. 066 - 74 46 89

W. Gerber, 3324 Hindelbank, Tel. 034 - 51 13 08

R. Baumgartner, 8157 Dielsdorf, Tel. 01 - 94 06 46



HARUWY

021 / 911141

Landmaschinenfabrik

Hans-Rudolf Wyss, Vernand, 1032 Romanel s. Lausanne

Hürlimann

der Erste der Besten

Jaucherühren

Mistverflüssigen

Pumpen

Für bessere Arbeit als mit weit teureren Maschinen.
Rühr-Mixer mit der enormen Weitrührwirkung, dank
dem Obenansaugtopf. In- und Auslandpatente.

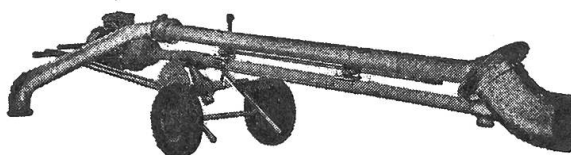


Maschinenfabrik

Telefon 073 - 26 20 33

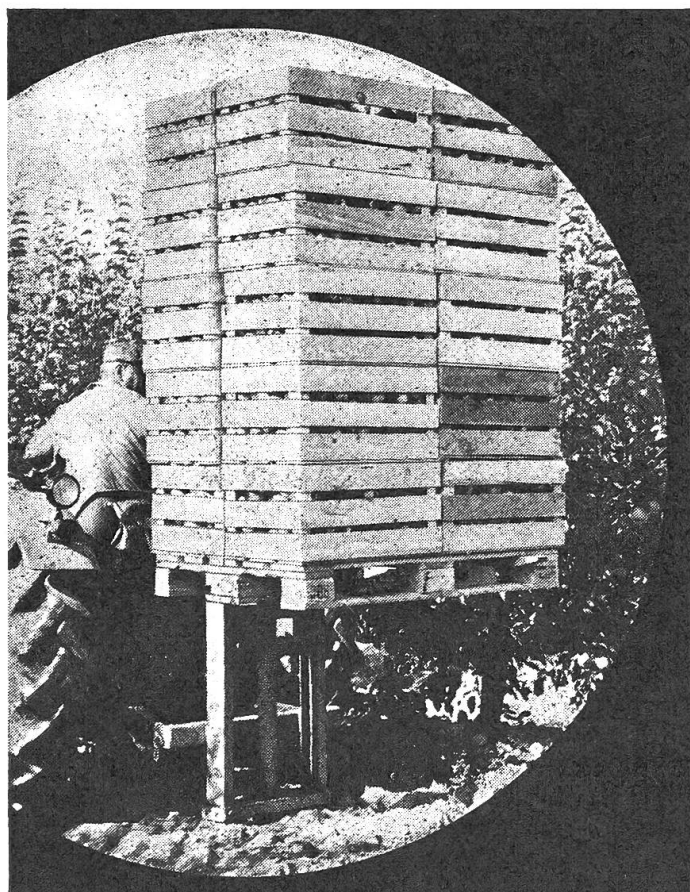
Im weiteren:

Die neue Tauchstrahlpumpe
Zapfwellenmixer
Pumpfässer



In jedem Dorf

sind Halter von Traktoren und Transportern anzutreffen, die unserer Organisation noch nicht angeschlossen sind. Mitglieder, bewegt diese zum Beitritt in die betreffende Sektion oder meldet wenigstens ihre Adresse dem Zentralsekretariat des Schweiz. Verbandes für Landtechnik, 5200 Brugg, Postfach 210. Besten Dank!



Ochsner Hydraulik

Rationalisierung
in der
Landwirtschaft

Agrilift

Modelle für 600 bis
1200 kg.

Vorrichtungen zum
Neigen, Verschieben,
Drehen und Pressen.

Ochsner
Hydraulik GmbH
8853 Lachen
St. Gallerstrasse 100
Tel. 055 63 20 20
Telex 75686

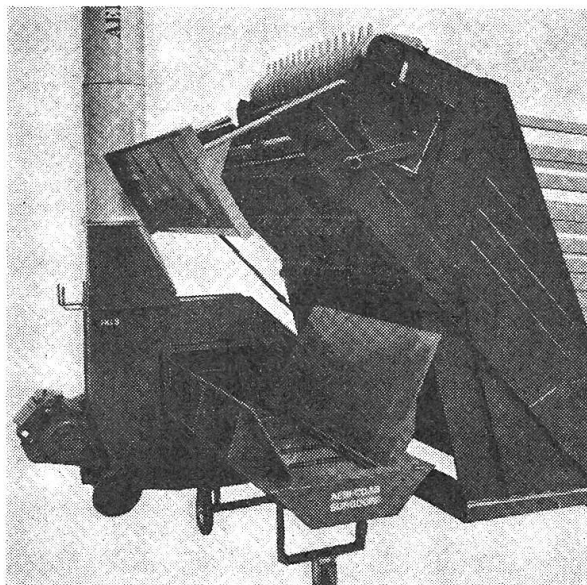
Vertretungen:

Burgdorf BE:
Ardon VS:
St. Gallen:

Kunz Maschinen AG
Kurt Brandalise, Mech. Werkstatt
Landverband St. Gallen

Ein Abladedosiergerät auch für die Maisernte

Text zum Titelbild



Das **Ladex-Combi** hat sich für Silage und Heu bewährt. Die folgenden Eigenschaften sprechen auch für den Einsatz in der Maisernte:

- Der ausserordentlich weite Einstellbereich des Dosiermechanismus macht es möglich, einerseits Fördergebläse mit kleiner Leistung so behutsam und gleichmässig zu beschicken, dass keine Verstopfungen entstehen, andererseits die Kapazität von Hochleistungsgebläsen auch beim Silieren von Maishäcksel optimal auszunützen.
- Das Ladex-Combi arbeitet vollautomatisch. Sie entleeren den Häckselwagen (oder Kipper) in seinen Vorratsraum, und während Sie sofort wieder aufs Feld zurückfahren, macht das Ladex-Combi seine Arbeit.

Apropos Kipper: Das Dosiergerät kann bedenkenlos per Kipper beladen werden; die robuste Konstruktion des Kratzbo-

dens ist den dabei auftretenden Beanspruchungen ohne weiteres gewachsen.

- Das Ladex-Combi ist serienmässig häcksel dicht aufgebaut; es wird somit kein Futter unter oder neben der Maschine abgelagert.
- Eine zweckmässige Fahrvorrichtung ermöglicht den problemlosen Transport des Gerätes von Hof zu Hof mit dem eigenen Traktor.

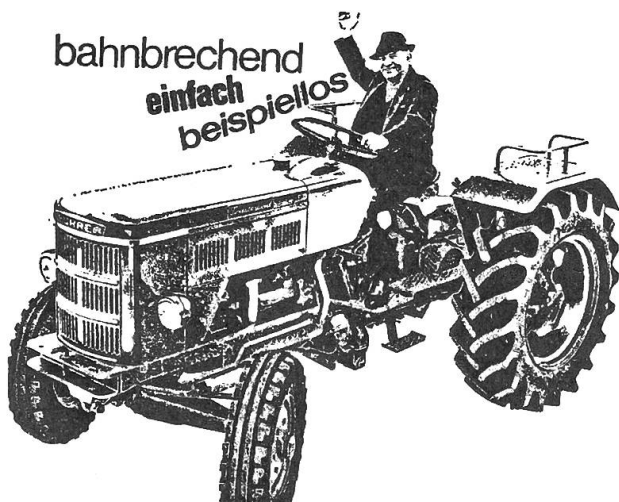
Ist es nicht erstaunlich, wie vielseitig sich das Ladex-Combi vom Frühjahr bis im Herbst einsetzen lässt?

Vertretung Schweiz: AEBI & Co AG Maschinenfabrik 3400 BURGDORF Tel. 034 / 21 64 21

50 Jahre STV / SVLT = 50 Jahre im Dienste der Landwirtschaft!

BÜHRER Tractospeed

bahnbrechend
einfach
beispiellos



**Ideale Typenreihe
von 44–90 PS
auch mit
4-Rad-Antrieb**

Service
Ersatzteildienst

Matzinger AG
8600 Dübendorf ZH

Neugutstrasse 89 - Telefon (01) 821 57 77

WK PALOXEN

schonen das
Erntegut,
rationalisieren
Transport und
Lagerung von

Kartoffeln
Wurzelfrüchten
Knollengemüsen
Mostobst
etc.

Wegweisend
für Paloxen



Verlangen Sie
den ausführlichen
Prospekt

WK PALETTEN AG
3535 Schüpbach

Tel. (035) 7 18 81

Die gute Occasions- Landmaschine von



Gras- und Heuernte

Schnellmäher **Hagedorn** SM 165 Baujahr 73, Vorführmaschine
Schubrechwerder **Cormick** 2,25 m kpl. rev.
Ladewagen **Köla** 64 EA 30 kpl. rev.
Abladegebläse **Esterer** Favorit 310 ϕ mit Zubringerband
Schneidgebläse **Wöhrle** 310 ϕ m/Motor 10 PS
Schneidgebläse **Neuero** SGK III mit doppelter Schneid-
vorrichtung mit Flanschmotor 12,5 PS
Zubringerband **Neuero** 3,5 m lang
Schneidgebläse **Neuero** SG IV, Vorführmaschine
Doppelbogen-Verteiler 380 ϕ neuwertig
Schleusengebläse **Zumstein** 500 ϕ kleines Modell
Elektromotor **Unitec** 10 PS 1500 t/min. mit Disa-Schalter,
neuwertig
Benzinmotor **VW** 32 PS, kpl. zu Gebläse
Seilwinde **Müller** No. 200, kpl. rev.
Heubelüftungs-Anlage **Woods** kpl. mit Axialventilator 800 ϕ
Allzweckförderband **Blaser** Typ KS 40, 7,5 m lang
mit Abwurfwinkel
Niederdruckpresse **Heywang** HW 10, neuwertig

Ackerbau

Kulturegge **Flemstoffe** 2,3 m breit kpl. rev.
Federzahn-Egge **Müller** 2,2 m breit für Dreipunkt, fabrikneu
Pferde-Vielfachgerät **Müller** mit Lochapparat, Zudeckscheiben
und Kartoffelhackgerät

Kartoffelernte

Kartoffel-Vollernter **Hassia** KRB 67 kpl. rev., mit Bunker
Kartoffel-Vollernter **Wisent** RL 69 kpl. rev., mit Ladefläche
Kartoffel-Vollernter **Wisent** RB-L 69 kpl. rev.,
mit Absack-Bunker
Kartoffel-Vollernter **Wisent** RG-Rhy 71 Vorführmaschine,
mit Rollbodenbunker

Silomaisernernte

Maishäcksler **Hagedorn** HM 69 kpl. rev.
Maishäcksler **Hagedorn** HM 71 kpl. rev.
Maishäcksler **Hagedorn** HM 73 Vorführmaschine
Maishäcksler **Eberhard** Maisfix 530-70 kpl. rev.
Maishäcksler **Eberhard** Maisfix 530-69 unrepariert

Getreide-Ernte und Verwertung

Bindemäher **Simplex** Eintuchbinder 1,80 m Zapfwelle
Bindemäher **Aktiv** L 2 Stabheber
Dreschmaschine **Dechentreiter** Drilling JD 92 sehr preiswert
Steinschrotmühle **Kawa** 300 auf Eisengestell kpl. rev.
Radialschrotmühle **Neuero** RVO-R für Riemenantrieb
mit Ständer
Hammermühle **Schmotzer** S 10 mit 10 PS Motor
Hammermühle **Skjold** Typ AM 2 mit Motor 7,5 PS
Radialschrotmühle **Neuero** Typ RSM 42 mit Motor 20 PS

Alle Occasionen sind in gutem Zustand und sehr preis-
günstig.

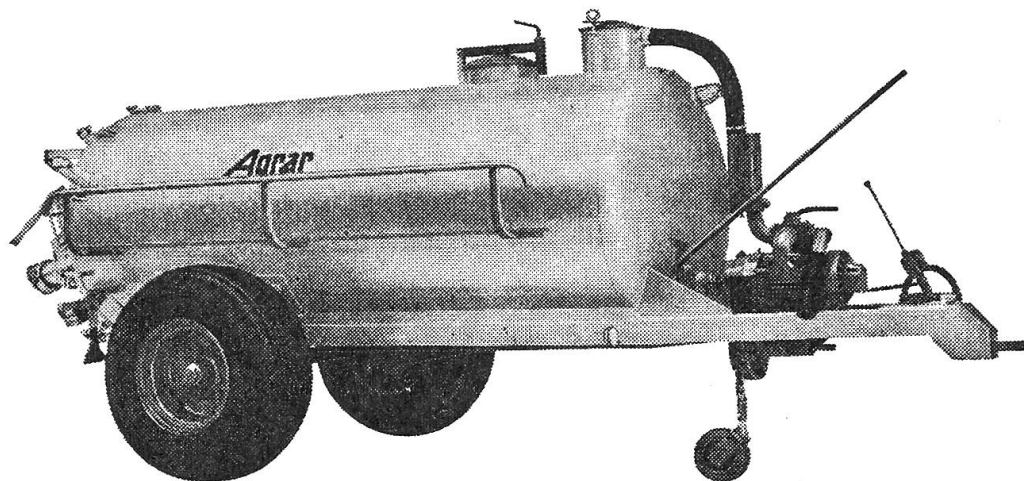
Kompl. revidierte Maschinen werden mit Garantie abgegeben.
Lieferung per **Camion franco** Haus.



Maschinen AG 4112 Bättwil
Telefon 061 / 75 11 11

Saug- und Druckfass

Agrar



noch leistungsfähiger mit dem neuen AGRAR - Kompressor

- Er läuft langsam – hat eine hohe Saugleistung und seine 6 eingebauten Hartmetall-Lamellen sind verschleissfest und garantieren höchste Betriebssicherheit.
- Das serienweise eingebaute Propeller-Rührwerk (+ Pat.) verhindert Rückstände im Fassinnern auch bei dickster Gülle.
- Für das Verschlauchen, Bewässern oder für den Betrieb in unbefahrbarem Gelände ist das kombinierte Pumpdruckfass die richtige Lösung.
- AGRAR-Saug- und -Druckfässer werden serienweise in 7 Grössen hergestellt, nämlich: 1200, 2000, 2500, 3000, 3500, 4000, und 5500 l Inhalt.
- Wir sind Spezialisten im Druckfassbau. Es lohnt sich, unser Fass kennenzulernen, denn Sie selber profitieren von unserer langjährigen praktischen Erfahrung.

Wir beraten Sie gerne.

Bitte um Zustellung der Unterlagen für Druckfass/Pumpdruckfass.

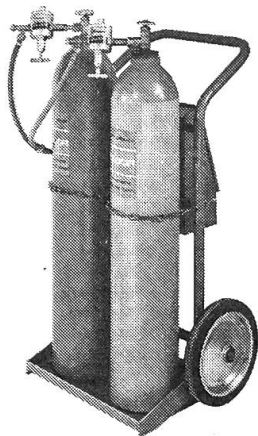
Name: _____

Adresse: _____

Agrar

Fabrik landwirtschaftlicher Maschinen AG
9500 Wil SG Telefon 073 / 220122

GLOOR



GEBR. GLOOR AG

Autogenwerk
3400 BURGDORF
 Tel. 034 / 22 29 01

- Die Autogen-Schweissanlage für den fortschrittlichen Landwirt
- Verlangen Sie Gratis-Prospekte

Name: _____

Strasse: _____

PLZ / Ort: _____

Sind Sie an der Mitarbeit eines

Betriebstechnikers (38)

interessiert?

Gesucht wird die Stelle auf dem Bau- oder Landmaschinen-sektor, welche mir erlaubt, eine Niederlassung, eine Service-Station oder einen Zweigbetrieb selbst zu führen.

Geboten werden fundierte Kenntnisse

- in der Unternehmungs- und Personalführung
- in Organisation und Planung
- im Ein- und Verkauf
- im Rechnungswesen und in der EDV
- in der Arbeits- und Produktionstechnik
- auf dem Reparatur- und Ersatzteildienst
- der Sprachen Deutsch und Englisch

Ihre Zurschrift erreicht mich unter Chiffre LT 1287 an Hofmann-Annoncen, Postfach 8162 Steinmaur.

Solide, praktische und bewährte

Stahldrahtsilos

(5 mm Draht)

Für alle Futterarten geeignet. Jeder Durchmesser lieferbar. Auf Wunsch auch mit Auswurfluke lieferbar. Komplett mit Kunststoffeinlage ab Fr. 23.70 je m³ Siloraum. Solide Silowasserpressen.

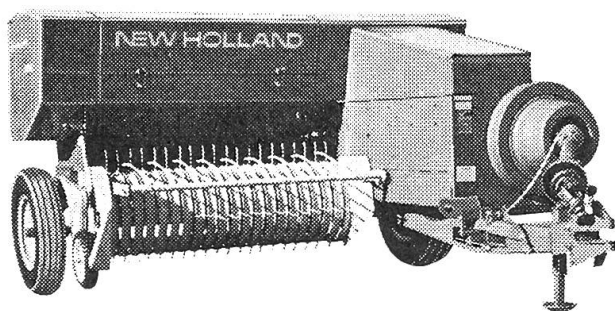
WALTER SCHLEGEL, Silobau,
Derrière les Murs, 1580 AVENCHES

Telefon (037) 75 29 14

von 6.15–7.00 Uhr und 19.00–20.30 Uhr.

NEW HOLLAND-Hochdruckpressen

Sensationell in Leistung, Ausrüstung und Preis.



Modell	Gewicht kg	Leistung t/Std.	Preis Fr.
265	960	8	10 750.—
270	1140	10	11 300.—
271	1170	16	12 960.—
274	1270	16	12 600.—
276	1315	20	13 600.—

Die Preise verstehen sich komplett ausgerüstet inkl. Ballenzähler, Pick-up-Tastrad, Strohführrechen, Gelenkwelle, grosse Bereifung usw.

R.GRUNDER & C^{IE} SA

1217 Meyrin 022 / 41 49 33

6287 Aesch 041 / 85 27 27



Immer eine Nasenlänge voraus

Der neue PZ-Maishäcksler

robust - dauerhaft - leistungsfähig

Der PZ-Maishäcksler MH 80
revolutionär und einzigartig in
seiner Konzeption.

Keine störungsanfälligen Ketten
für Einzug und Antrieb

Keine Schmiernippel

Der PZ-Maishäcksler ist dauerhaft,
nicht bloß für 40-50 ha
ausgelegt.

Mit dem MH 80
häckseln Sie weit
über 100 ha.

Nur 2 Arbeitselemente:

kombiniertes Mäh- und Einzugsystem
kombiniertes Schneid- und Fördersystem

Scheibenrad mit 12 Messern und
4 Wurfschaufeln.

Deshalb feiner Exaktschnitt
(jedes Korn aufgeschlagen!)
und große Wurfleistung.

Verlangen Sie Spezialprospekte

Leistung: Vom Traktor abhängig, bis 0,4 ha/Std.
Sie können bedenkenlos
mit einem schweren Traktor arbeiten
und volle Leistung abverlangen.



Ernst Messer AG
4450 Sissach

MESSER

Tel. 061 - 98 23 21

GELEGENHEIT !

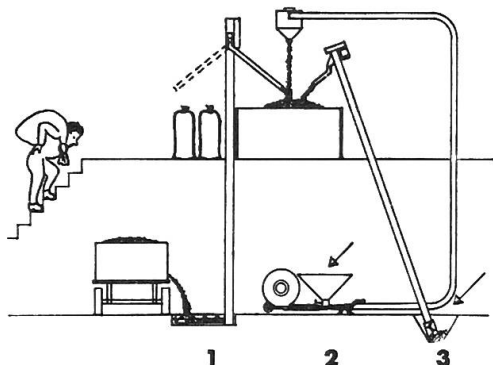
Wir brauchen Platz und verringern daher unseren Lagerbestand. Profitieren Sie! Unser PNEULAGER muss reduziert werden.

Anzahl	Dimension	Profil	Marke
25	6.00/5.90 x 16	Wildcat Tubl. Nylon	Firestone
9	7 x 30	AS Agrar	Veit
7	8 x 28	AS Agrar	Veit
2	7.50 x 20	Tractor Front	Dunlop
2	5.00 x 36	AM	Continental
2	13 x 30	Tractor Grader	Continental
1	6.50 x 20	Super Traction	Firestone
1	9.5/9 x 36	Tractor	Firestone

Grosse Anzahl verschiedener gebrauchter Traktorreifen aller Marken.

MEILI FAHRZEUGBAU AG, 8862 SCHÜBELBACH
Tel. (055) 64 37 74 oder (055) 64 12 12 int. 23

Körner- und Mehltransport



3 gute Freunde

1. Kettenelevator
2. Körnergebläse
3. Rohrschnecke

Lassen Sie sich von unserem Spezialisten beraten.



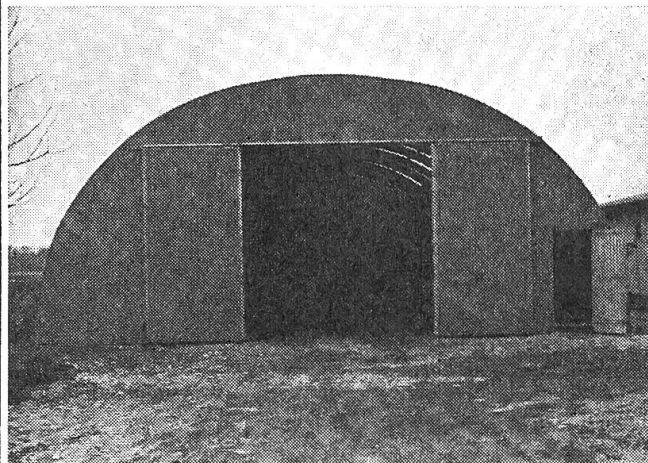
Mühlen- + Maschinenbau

4922 Bützberg

Telefon 063 / 8 61 01

Preisgünstige

Maschinenhallen, Lagerhallen, Freilaufställe, Werkstätten, Reithallen etc. aus Holland
Grössen bis 15 m Spannweite und unbeschränkter Länge, innert wenigen Tagen montiert, inkl. Fundament.



Verlangen Sie ein ausführliches Angebot beim alleinigen Generalvertreter für die Schweiz:

Peter König-Schweizer, 3053 Wiggiswil BE
Telefon 031 - 86 00 94 und 86 02 34

GRIESSER Förderschnecken

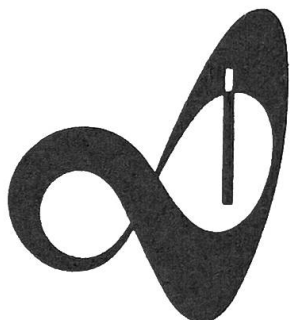
Baukastensystem

Bei Förderproblemen;
für Getreidesilos,
Trocknungsanlagen,
Reinigungen, Durchlaufwaagen etc. fragen Sie
am besten die Spezialfirma mit langjähriger Erfahrung



GRIESSER Maschinen AG

8450 Andelfingen 1 ZH Telefon 052 - 41 11 22/23



Waadt

Versicherungen

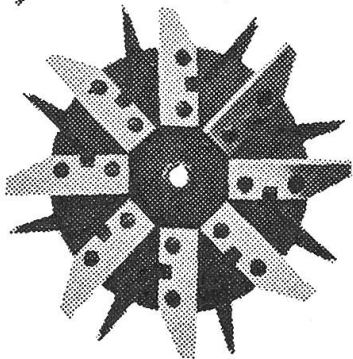
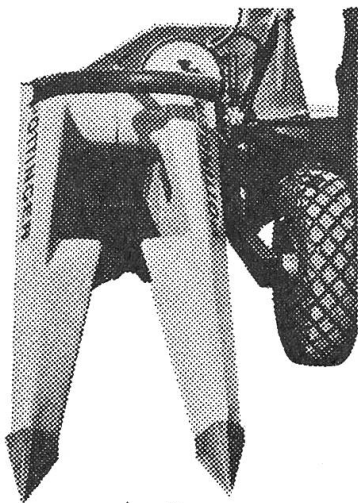
Die Waadt-Unfall ist die Versicherungsgesellschaft
des Schweizerischen Verbandes für Landtechnik –
SVLT

Agenturen in der ganzen Schweiz

**Die Praxis hat für MEX
entschieden ...**

MEX III

**Der neue
Hochleistungshäcksler
mit Rotationseinzug**



Silomais gewinnt durch seine wirtschaftlichen Vorteile immer mehr an Bedeutung. Pöttinger Maishäcksler vereinigen alle Vorteile für die rationelle und saubere Ernte von Silomais. Dank Vorpressung und Scheibenrad, 4-mm-Exaktschnitt für Supersilage. Jedes Maiskorn wird aufgeschlagen – daher optimale Ausnützung des Silo-

raumes und sichere Vergärung. Auswechselbarer Pflückvorsatz zum silierfähigen Aufbereiten von Maiskolben (Pflücken, Grobentlieschen, Häckseln und Schroten). Pöttinger Maishäcksler gibt es für jede Betriebsgrösse. Ihre extrem robuste Bauart sichert lange Lebensdauer und Betriebssicherheit.

Rapid

**für den Fortschritt
in der Landwirtschaft**

Über 200 geschulte
Rapid-Vertreter
betreuen die MEX
in der Schweiz

Ich wünsche unverbindlich: ☐ Prospekte und Preise ☐ Vorführung
der Pöttinger Maishäcksler

Name: _____

Adresse: _____

Rapid

Maschinen und Fahrzeuge AG
8953 Dietikon 01 / 88 68 81

SL



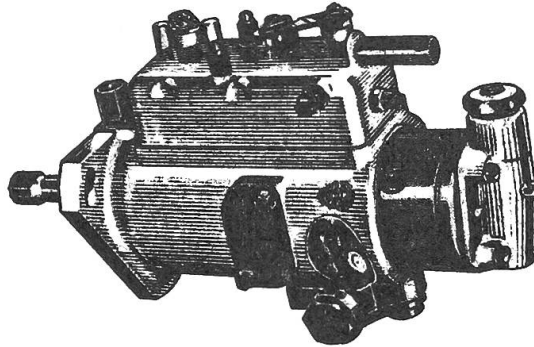
Verteiler-Einspritzpumpe

Typ DPA Lizenz



Nun auf allen Weltklasse-Traktoren montiert

Massey-Ferguson
David Brown
John Deere
Ford
Bührer
Renault
Perkins
Fiat



Wirtschaftlich, perfekt, leistungsfähig bei weniger Verbrauch und billiger im Unterhalt.
Erstklassiger Service.

Generalvertretung,

Service-Werkstätte, Ersatzteile und
Austauschpumpen:

VICTOR MERZ AG.

1, rue des Rois, Case postale 277
1211 Genève 11 Tel. (022) 29 66 33



OTT ZWEISCHARPFLUG

Der ideale Pflug für jeden Boden

Telefon 031 / 83 08 11

- Leichtzügig, daher äusserst leistungsfähig.
- Die spezielle Maisausrüstung garantiert ein problemloses und sauberes Maisstrohpfügen.
- Stützrad zum Schälen oder Pflügen ohne Regelhydraulik.

Sie können wählen:

Pflug mit einwandfrei arbeitender, halbautomatischer Handwendung, oder mit einfacher und robuster Hydraulikwendung.

Bitte verlangen Sie unverbindlich Prospektmaterial bei unseren Vertretern oder direkt bei uns.

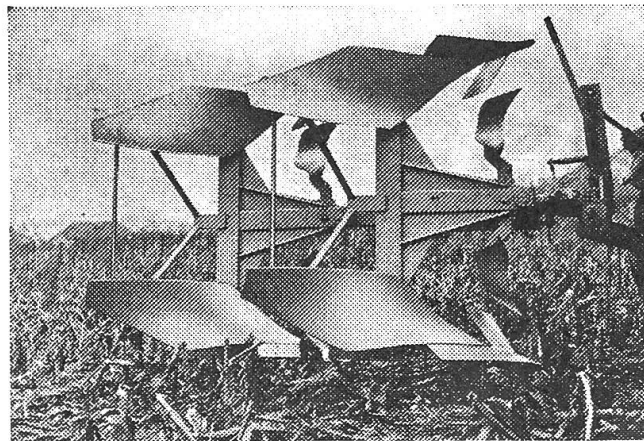
Unsere Fabrikvertreter:

für die Ostschweiz:

H. Feurer, Marchsteinweg 834, 5115 Möriken, Tel. 064/53 11 33

für die Zentralschweiz:

U. Baumgartner, Rainweg 11, 3066 Stettlen, Tel. 031/51 41 15



GEBRÜDER OTT AG MASCHINENFABRIK WORB

In der ganzen Schweiz ist SCHILTER gut vertreten



Sie sind gut beraten, wenn Sie sich für ein SCHILTER-Fahrzeug entschliessen. Denn in der ganzen Schweiz ist ein zuverlässiger Service und Reparaturdienst jederzeit garantiert. Wenden Sie sich an eine der folgenden Adressen für Auskünfte, Prospekte oder eine Gratis-Vorführung.

SCHILTER-Vertretungen in der Deutschschweiz und in der italienischen Schweiz:

Alvaneu-Bad: J. Durisch
Balgach: V. Blum
Benken: A. Blöchliger
Berschis: M. Stöckli
Biembach: W. Burkhalter
Boltigen: A. Krebsner
Bumbach-Schangnau: H. Gerber
Dietfurt: W. Breitenmoser
Dietlikon: K. Schilter
Dittingen: E. Schmidlin
Elm: H. Zogg
Emberg-Fahrni: W. Streit
Escholzmatz: W. Rindlisbacher
Fischingen: F. Obrist
Glis: J. Schmidhalter
Grindelwald: A. Steffen
Haslen: A. Inauen
Hemberg: E. Keller
Hergiswil LU: A. Müller
Hofstetten: A. Stähli
Huttwil: E. Lanz
Igels: P. Blumenthal
Innertkirchen: A. Kehrli
Kerns: L. Flück
Küssnacht: Ducrey AG
Lain-Obervaz: W. Zimmermann
Landquart: W. Kälin
Leutwil: P. Kaspar
Müstair: J. B. Oswald+Co.
Neuenegg: E. Wytenbach
Oberbipp: M. Staudacher
Plaffeien: Gebr. Rappo AG
Poschiavo: F. Formolli
Promontogno: P. Ganzoni
Quinto-Daggio: R. Notti
Römerswil: K. Frischkopf
Rueras: V. Berther+Sohn
Ruppoldsried: E. Bürki
Ruswil: H. Buchmann
Sarnen: W. Britschgi
Splügen: Ch. Gilli
Susten: O. Walther
Schangnau: Siegenthaler+Schär
Schuls: R. Gartmann
Schwellbrunn: E. Keller
Staffelbach: E. Mumenthaler
Unterwasser: Th. Schefer
Vals: L. Berni
Walterswil: A. Hofer
Wynigen: O. Sollberger

Schilter-Verkaufsberater:

Reussbühl: P. Bertholet
Stans: B. von Burg
Walenstadt: K. Dietsche

SCHILTER

SCHILTER & Co.
Maschinenfabrik
6370 Stans Telefon 041 61 16 44