

**Zeitschrift:** Landtechnik Schweiz  
**Herausgeber:** Landtechnik Schweiz  
**Band:** 36 (1974)  
**Heft:** 9

## Werbung

### Nutzungsbedingungen

Die ETH-Bibliothek ist die Anbieterin der digitalisierten Zeitschriften auf E-Periodica. Sie besitzt keine Urheberrechte an den Zeitschriften und ist nicht verantwortlich für deren Inhalte. Die Rechte liegen in der Regel bei den Herausgebern beziehungsweise den externen Rechteinhabern. Das Veröffentlichen von Bildern in Print- und Online-Publikationen sowie auf Social Media-Kanälen oder Webseiten ist nur mit vorheriger Genehmigung der Rechteinhaber erlaubt. [Mehr erfahren](#)

### Conditions d'utilisation

L'ETH Library est le fournisseur des revues numérisées. Elle ne détient aucun droit d'auteur sur les revues et n'est pas responsable de leur contenu. En règle générale, les droits sont détenus par les éditeurs ou les détenteurs de droits externes. La reproduction d'images dans des publications imprimées ou en ligne ainsi que sur des canaux de médias sociaux ou des sites web n'est autorisée qu'avec l'accord préalable des détenteurs des droits. [En savoir plus](#)

### Terms of use

The ETH Library is the provider of the digitised journals. It does not own any copyrights to the journals and is not responsible for their content. The rights usually lie with the publishers or the external rights holders. Publishing images in print and online publications, as well as on social media channels or websites, is only permitted with the prior consent of the rights holders. [Find out more](#)

**Download PDF:** 10.12.2025

**ETH-Bibliothek Zürich, E-Periodica, <https://www.e-periodica.ch>**

# Tiptop, dieser Ladetraktor



Ein Mehrzweckfahrzeug, wie man es braucht im modernen Betrieb. Mit der Futteraufnahme vor den Vorderrädern: zum Eingrasen, Silieren, Heuen, Emden. Mit dem separaten Kratzboden zum Mistzetten. Mit Pump- oder Vakuum-Druck-Fass. Geeignet für alle Arbeiten mit der Seilwinde. Und für alle Transporte bis 2,5 Tonnen Nutzlast. Wirklich tiptop, auch sein starker 40-PS-Perkins-Dieselmotor. Der Ladetraktor für Sie!

Fabrikationsprogramm:

LT 1 = 10m<sup>3</sup>/40 PS

LT 2 = 14m<sup>3</sup>/40 PS

LT 3 = 17m<sup>3</sup>/40 PS

**BON**

26.12.3.7.74

Die **SCHILTER-**  
Ladetraktoren interessieren  
mich. Ich wünsche

- Prospekt und Preisliste  
 LT 1     LT 2     LT 3  
 unverbindliche  
Gratisvorführung

(Gewünschtes bitte ankreuzen)

Vorname \_\_\_\_\_

Name \_\_\_\_\_

Strasse/Hof \_\_\_\_\_

Plz/Ort \_\_\_\_\_

# SCHILTER

SCHILTER & Co.  
Maschinenfabrik  
6370 Stans Telefon 041 61 16 44

### Text zum Titelbild:

Das Titelbild zeigt den BUCHER Transporter TR 1800, ein vielseitiges Kombinationsfahrzeug, das dank den Schnellverschlüssen im Einmannverfahren rasch und mühelos von der einen auf die andere Arbeit umgestellt werden kann. Die Maschine ist mit einem leistungsstarken und ruhig laufenden 38 PS Vierzylinder-Dieselmotor ausgerüstet. Von besonderer Bedeutung ist das ausserordentlich günstige Leistungsgewicht und der sehr kleine Wendekreis. Erwähnenswert sind ferner die grosse Bodenfrieheit und dennoch niedrige Schwerpunktlage, und die gute Zugänglichkeit zu allen wichtigen Teilen. Nach dem Baukastensystem kann der Sicherheitsrahmen zum Sicherheitsverdeck und dieses zur Sicherheitskabine erweitert werden.

BUCHER-GUYER AG Maschinenfabrik 8166 **Niederweningen** Tel. 01 / 94 33 22

## Fahrten in die Stadt

Der rücksichtsvolle Landwirt wird es jeweils so einrichten, dass er zu sog. Spitzenzeiten nicht mit einem langsamfahrenden landwirtschaftlichen Motorfahrzeug grössere Ortschaften oder verkehrsreiche Strassenstücke befahren muss. Spitzen im Strassenverkehr gibt es namentlich zu folgenden Zeiten:

von 07.00 bis 08.30 Uhr  
von 11.30 bis 12.30 Uhr

von 13.30 bis 14.30 Uhr  
von 17.00 bis 19.00 Uhr

Eine gute Lösung, tausendfach bewährt

## Transportbehälter / Lagersilo

**SYSTEM SCHWARZ**

für Getreide, Futtermittel, Kartoffeln usw.

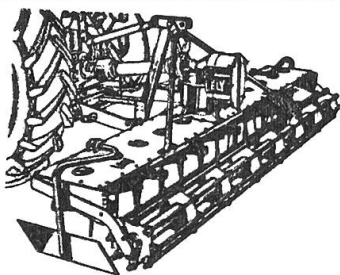
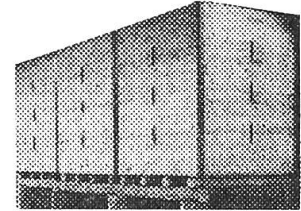
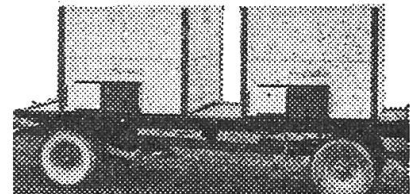
**Baukastensystem**

**Minutenschnell ein körnerdichter Getreidewagen.**

Verschiedene Grössen und Ausführungen

Laufend lieferbar – unverbindlich Gratisprospekt verlangen.

**Kurt SCHWARZ, Landw. Geräte, 5234 Villigen, Telefon 056 / 98 11 74**



## LELY- Kreiselegge

«Roterra»

für 3-Punkt-Aufhängung, 2,5 oder 3 Meter breit, sehr kurze Bauart, 2-gängig.

Diese ganz neuartige Kreiselegge hat sich zur Saat- und Pflanzbeetbereitung hervorragend bewährt.

Telefonieren Sie uns. Eine Vorführung wird Sie überzeugen. Günstige Preise. Prompter Ersatzteil- und Reparatur-Service.

**Matzinger AG 8600 Dübendorf ZH**

**BÜHRER -Traktoren und Landmaschinen**

Neugutstrasse 89

Telefon 01 / 821 57 77

---

# selber schweissen

heisst: Unabhängig sein, keine Zeit verlieren, Geld verdienen,  
bei Reparaturen an Geräten und Eisenkonstruktionen im  
Landwirtschaftsbetrieb.

## leicht gemacht

mit unserer echten Schweissanlage (kein Spielzeug!)  
kompl. mit Trafo, Schutzschild, Elektrodenhalter und Zubehör.  
Kostenpunkt: Mit 2-3 Reparaturen schon bezahlt.  
Instruktion gratis.



Haben Sie jetzt  
ein  
Schweisproblem,  
verlangen Sie  
sofort eine Gratis-  
demonstration.

Tel. 01 / 725 49 24

Max Müller AG  
Autogenwerk  
Friedensweg 9, 8810 Horgen

OO  
**MAXMÜLLER**  
**HORGEN**



### DLG-AUSSTELLUNG

15.-22. Sept. 1974, Sonderprogramme ab Fr. 120.-

### ENGLAND

30. Nov. — 8. Dez. 1974, 9 Tage Fr. 850.-  
Gruppenreisen, Vereinsausflüge nach Ihren Wünschen.

E. Glättli, Agrotechniker SLT, J. Häfliger, Ing. agr. ETH  
Grossmatt 10, 8910 Affoltern a. A., Tel. 01 / 99 67 18.

Pour remplacer le titulaire qui atteindra l'âge de la retraite prochainement, nous cherchons pour entrée à convenir

## CHEF D'EXPLOITATION

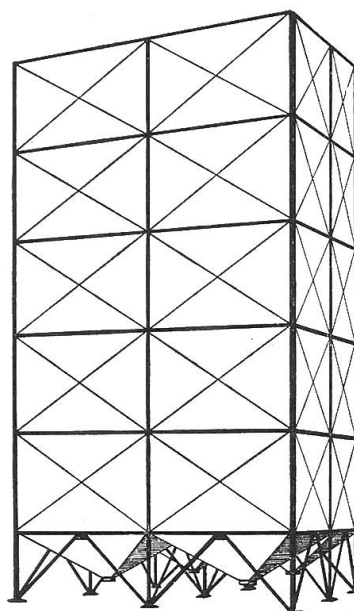
Nous désirerions prendre contact avec une personne qualifiée et dynamique, sachant le français, capable d'assumer ce poste à responsabilités.

L'intéressé doit naturellement avoir d'excellentes connaissances des tracteurs, moteurs diesel, moissonneuses-batteuses et machines agricoles en général.

Il doit être bon organisateur et méthodique, capable de diriger une équipe de 30 collaborateurs, ordonner l'acheminement et l'expédition du matériel, diriger le service après-vente et de réparations.

Si vous avez le profil de la personne compétente que nous recherchons, n'hésitez pas de nous faire parvenir votre offre que nous traiterons avec entière discrétion. Pour prendre contact, s'adresser à la Direction de

**Allamand s.a. Morges**  
machines agricoles — tracteurs



## SILOS

nach Baukastensystem aus verschraubbaren Stahlplatten.

Beliebige Anzahl Zellen 2 x 2 m, Höhe bis 12 m.

Ausführung mit und ohne Trichter jederzeit ausbaufähig.

Verlangen Sie bitte unser Angebot oder Besuch unserer Fachleute.

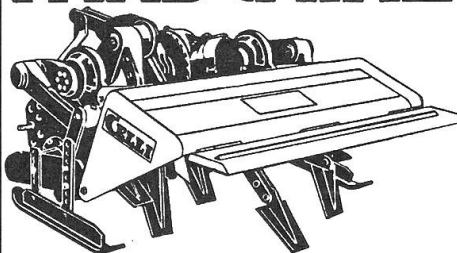
# HUG

Mühlen- + Maschinenbau

4922 Bützberg

Telefon 063 / 8 61 01

## SPATEN- MASCHINE



Die neue Celli-Spatenmaschine besitzt ein 4-Gang-Getriebe, das eine flexible Arbeitsgeschwindigkeit erlaubt. Es sind verschiedene Typen erhältlich: mit Arbeitsbreiten von 1.10-2.25 m und mit variablen Arbeitstiefen von 20-40 cm. (3-Punkt-Aufhängung). Keine Furchen und keine Bodenverdichtungen mehr.

## SILENT AG

8108 Dällikon

Buchserstrasse 16

Telefon 01 71 5014

# Unabhängig mit -JF-Mähdrescher

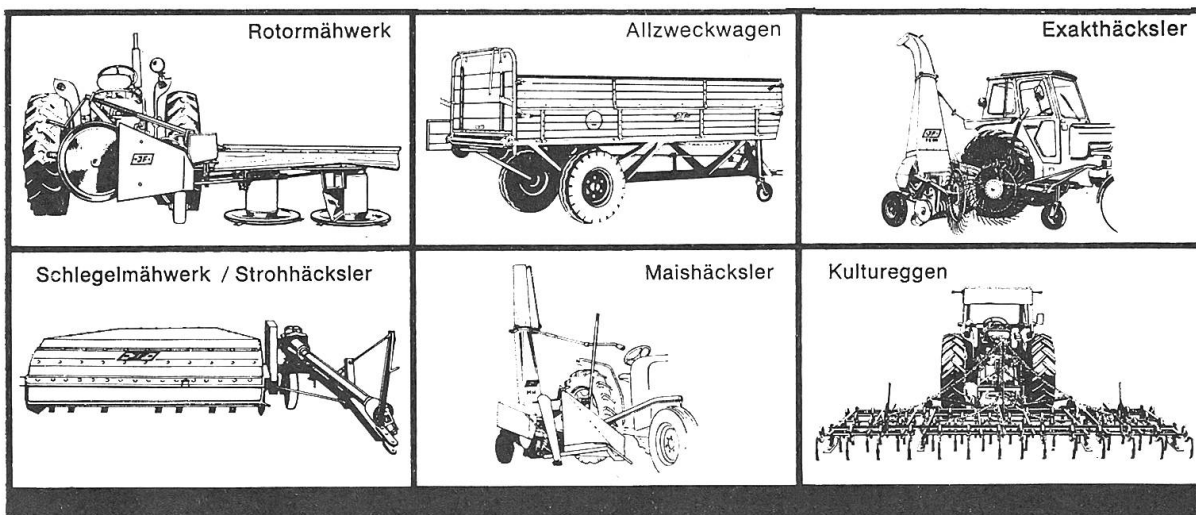
Eine vernünftige und lohnende Investition!



Wirtschaftlich Leistungsfähig Hangtütig Preisgünstig  
 -JF-Mähdrescher gibt es in 3 Grössen: MS 70 1,5 oder 1,8 m  
 MS 90 2,1 oder 2,4 m  
**NEU MS 105 2,7 oder 3,0 m**

-JF-Mähdrescher haben keinen Motor, kein Kühlsystem, kein Getriebe, keine Batterie, sind aber wendig wie ein Selbstfahrer. In weniger als 5 Minuten von 1 Mann angebaut.  
 Verlangen Sie Spezialprospekte!

Aus dem -JF-Programm:



# MESSER

Ernst Messer AG Landmaschinen  
 4450 Sissach BL Tel. 061-98 23 21

## GRIESSER Förderschnecken

Baukastensystem

Bei Förderproblemen; für Getreidesilos, Trocknungsanlagen, Reinigungen, Durchlaufwaagen etc. fragen Sie am besten die Spezialfirma mit langjähriger Erfahrung



**G** **GRIESSER Maschinen AG**

8450 Andelfingen 1 ZH Telefon 052 - 41 11 22/23

## Autogen - Schweissanlagen

zu verkaufen — Schweizer Fabrikat — preisgünstig. Leichtstahlflaschen für Sauerstoff, Azetylen-Dissous, Propan usw. Eine über 70 Seiten umfassende Schweissanleitung erhalten Sie zum Preis von Fr. 5.50.

Ich wünsche  
Gratisprospekt F

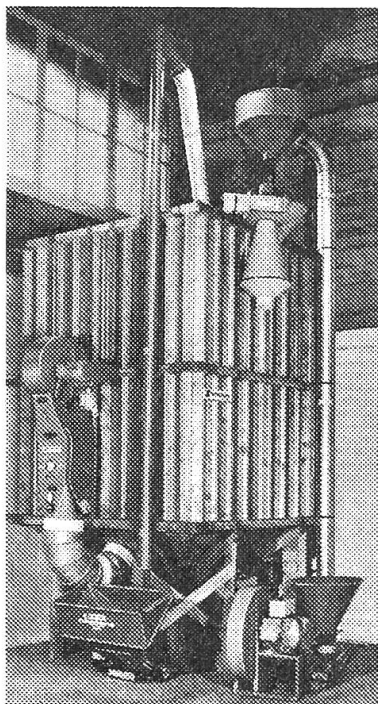
Alf. Oberholzer, Rüthhof  
9052 Niederteufen AR  
☎ (071) 33 32 22 oder  
☎ (01) 78 62 68

Name: \_\_\_\_\_ Vorname: \_\_\_\_\_

Strasse: \_\_\_\_\_ Ort: \_\_\_\_\_

50 Jahre STV / SVLT = 50 Jahre im Dienste der Landwirtschaft!

## Überlastete Getreide-Annahme-Zentren zwingen immer mehr Landwirte eigene Trocknungs- und Lagersilos anzuschaffen



**FM-Satz-Trocknungs- und Lagersilos**  
bewähren sich seit über 25 Jahren in Europa und setzen sich auch in der Schweiz mehr und mehr durch.

**Lagersilos ab Fr. 1100.—**

Unser Lieferprogramm umfasst:  
Trocknungssilos  
Lagersilos  
Fördergebläse  
Warmluftgebläse  
Körnerkanonen  
Körnerschnecken  
Elevatoren  
Vorreiniger

Das Planen dieser Anlagen verlangt Sachkenntnis. Unser Fachmann steht Ihnen auf Wunsch gerne beratend zur Verfügung.

**Zumstein AG 4528 Zuchwil SO**

Maschinenfabrik Telefon (065) 5 30 62

**BON**

Interessiere mich für FM-Silo und bitte um  
Unterlagen Nr. 20

Adresse: \_\_\_\_\_

PLZ/Ort: \_\_\_\_\_



**Mit jedem  
Hinweis auf  
die «Schweizer  
Landtechnik»**

resp. auf ein darin  
erschienenenes  
Insert

**unterstützen Sie  
unser  
Verbandsorgan**

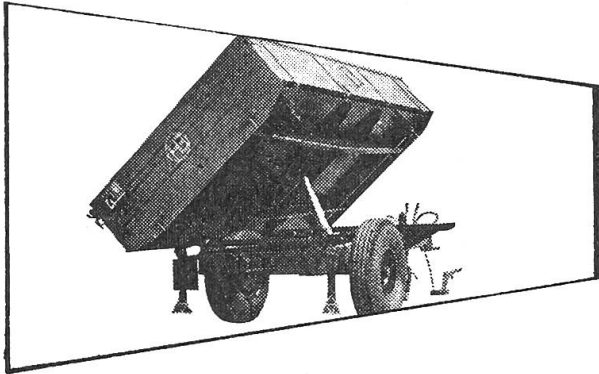


Tun Sie dies ins-  
künftig noch öfters!  
Danke!

**«Schweizer  
Landtechnik»**

## Bürgis Schlagerpreise

(Teilweise bis 40% unter Schweizer Katalogpreisen)



## Warum anderswo überzahlen?

### Einachs-Dreiseitenkipper

3 bis 6 t Nutzlast

### Zweiachs-Zweiseitenkipper

3 bis 7 t Nutzlast

**In Preis und Qualität konkurrenzlos!**

**Ein Besuch bei Bürgi wird sich lohnen. Am Lager sind noch folgende neue Maschinen zu Spezialpreisen erhältlich:**

Ladewagen Hagedorn (verschiedene Modelle), Agronom, Dechentreiter und Mengele; Ansauggebläse (verschiedene Fabrikate); Dosierförderanlagen; vollautomatische Quer-/Längs-Verteileranlagen; Fegu-Verteiler; Mistzetter: Strautmann, Mengel und Muli, mit zwei oder vier stehenden Streuwalzen; Kreiselmäherwerke, verschiedene Fabrikate; Kreiselschwader; Einachs-Dreiseitenkipper; Lely Kreiseleggen; Kultureggen mit Krümmer; Kreisel-Düngerstreuer; Maishäcksler, verschiedene Fabrikate; Heubelüftungsanlagen-Radialventilatoren; Warmluftöfen; Elektromotoren usw.

**BÜRGI AG Landmaschinen 8547 Gachnang Telefon (054) 9 42 59**



### Weiterbildungskurse (s. S. 564–565)

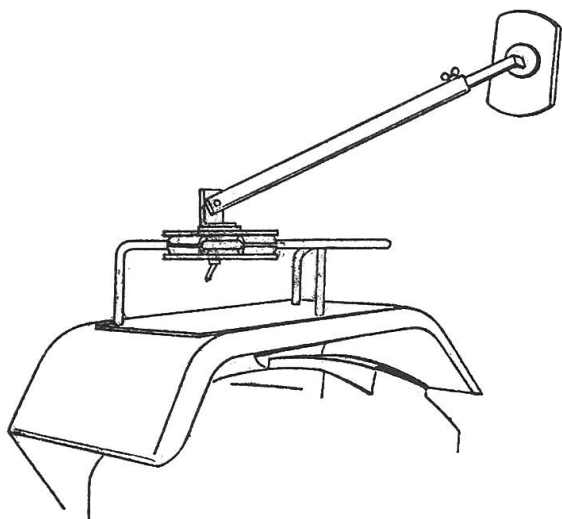
Wer im Januar oder Februar 1975 Militärdienst leisten muss, tut gut, jetzt schon einen Platz zu reservieren!

# Hürlimann

*der Erste der Besten*



# ARGUS II



## Der neue Traktor-Rückblickspegel

Verstellbar bis 2,50 m Ladebreite

Kann in wenigen Augenblicken montiert und demontiert werden.

Mit Klauenbefestigung für rechteckige Sitzgeländer Fr. 75.–

Mit Schienenbefestigung für übrige Typen Fr. 80.–

Mitglieder des SVLT erhalten 5 Franken Rückvergütung.

Auslieferungsstelle: 8570 Weinfelden, Austrasse 8

Telefon 072 - 5 12 94 oder 073 - 45 12 94

## DER WELTBEKANNTE

10 000 Lader jedes Jahr

Für Silo und Freilaufstall

50% Zeiteinsparung mit unserer

**Krokodilzange**

**Robust** (700–5000 kg)

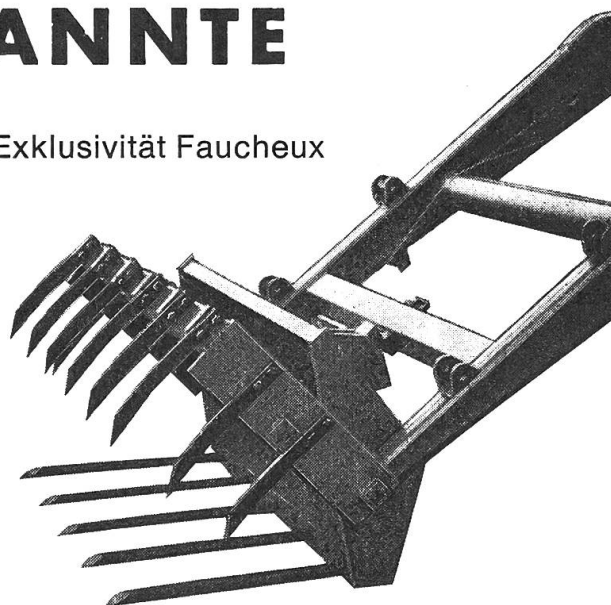
**Vielseitig**

12 verschiedene Geräte

**Preisgünstig**

Anpassungsfähig an jeden Traktor

Exklusivität Fauchaux



Generalvertretung für die ganze Schweiz:

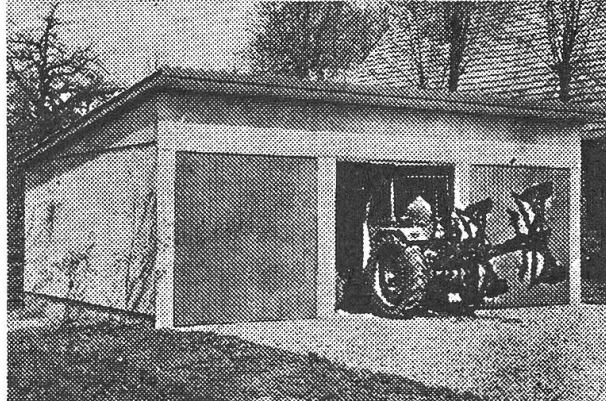
## EMIL WILLI'S ERBEN

1400 Yverdon, Telefon (024) 21 31 81

**ALTHAUS**

# GROSS-GARAGEN und EINSTELLHALLEN

- Grossräumig
- Robust
- Praktisch im Alltag
- Solide Konstruktion.



Technische Daten	Gross-Garagen	Einstellhallen
Einwandung	<b>ETERNIT</b>	<b>METALL-Profiltafeln</b>
Grundtyp Tiefe	6.70 m	6 m / 7 m / 10 m / 12 m
Grundtyp Breite	5.75 m (2türlich)	10 m (2türlich)
Zusatzelemente Breite	2.85 m	5 m
Kipptore Höhe x Breite	2.50 x 2.50 m	—
Schiebtore Höhe	2.87 m	3.10 m / 4.10 m
Schiebtore Breite	2.64 m / 4.05 m / 5.45 m	5 m

Bild: Gross-Garage  
mit ETERNIT-Einwandung

Verlangen Sie unverbindlich  
Beratung oder Dokumentation

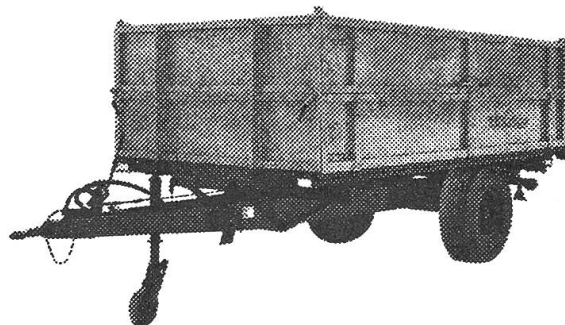


Pflugfabrik, 3423 ERSIGEN, Tel. 034 / 45 21 62 / 63

## Der neue MAROLF- 3-Seiten-Mehrzweck-Kipper Typ 73

### Technische Daten:

Nutzlast: 5500 kg bei 25 km/h  
 Inhalt: 4,8 m<sup>3</sup> oder 6,8 m<sup>3</sup>  
 Brückengrösse: 380 x 180 cm,  
 Bordwände 70 cm  
 Pneus: 12,50 x 15,10 Ply  
 Bremsen: 300 x 60 Farmerstop  
 Kipperei: Traktoren- oder Zapfwellen-  
 Hydraulik.  
 Die Bordwände können auf allen drei  
 Kippseiten oben und unten geöffnet  
 werden.  
 Elektrische Installationen, Stecker  
 hinten, Anhängerkupplung.



Preis ab Fr. 7700.—



**032 - 8617 44**

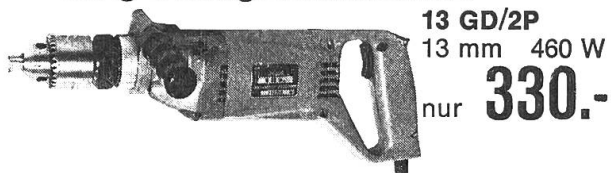
**W. Marolf, Nutzfahrzeuge**  
**2577 Finsterhennen**

## Sensationelle Tiefstpreise

Tagtäglich lesen Sie nur von Preiserhöhungen – darum sollten Sie hier ganz speziell unsere sensationell günstigen Sparangebote beachten:

**Black & Decker** Elektrowerkzeuge

### 2-Gang-Schlagbohrmaschine



13 GD/2P  
13 mm 460 W  
nur **330.-**

### Winkelschleifer AG/B

1500 W  
6000 t/min



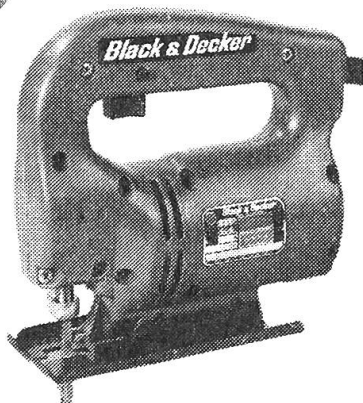
nur **370.-**

### Stichsäge DN 35

40 mm in Holz,  
330 W

nur

**125.-**



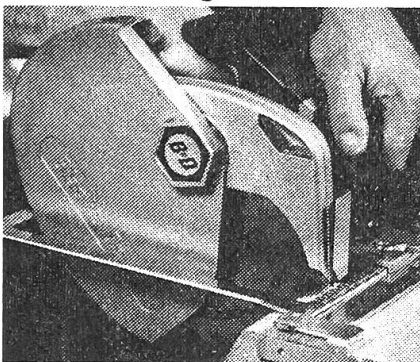
### Handkreissäge HD 1000

65 mm in Holz  
1050 W

nur **265.-**

12 Monate  
totale  
Garantie!

Profitieren Sie  
von diesen  
tollen  
Angeboten!



**Locher**

Eisenwaren - Werkzeuge

6330 Cham

Tel. 042 / 36 17 17

Filiale in 5643 Sins

Tel. 042 / 36 11 14

# WK PALOXEN

schonen das  
Erntegut,  
rationalisieren  
Transport und  
Lagerung von

Kartoffeln  
Wurzelfrüchten  
Knollengemüsen  
Mostobst  
etc.

Wegweisend  
für Paloxen



Verlangen Sie  
den ausführlichen  
Prospekt

WK PALETTEN AG  
3535 Schüpbach

Tel. (035) 7 18 81

# DAVID BROWN

WELTMARKT  
**SCHLEPPER**  
ZUM  
WELTMARKT  
PREIS  
DAVID BROWN

## Der wirtschaftliche Ackerschlepper



**DAVID BROWN Schlepper von 30 - 80 PS entsprechen den hohen Anforderungen der Praxis. Weil sie robust, leistungsstark und komfortabel sind. Und weil der günstige Preis für DAVID BROWN spricht. Fragen Sie uns. Selbstverständlich sind wir auch servicetechnisch auf DAVID BROWN spezialisiert.**

**R. Grunder & Co. AG**

Neue Adresse ab 15.7.74

5606 Dintikon 057 41661

6287 Aesch/LU 041 852727

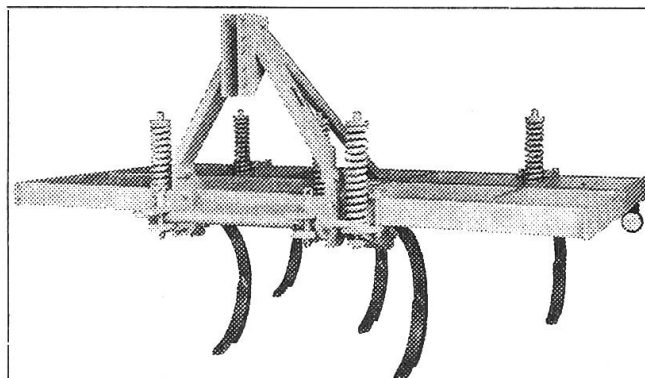


## CHISEL DURO ein aussergewöhnliches Gerät

Telefon 031 / 83 08 11

arbeitet bis zu einer Tiefe von 40 cm

- schält ohne Verstopfungsgefahr
- vernichtet Unkraut
- ist eine wirksame Waffe gegen die durch die immer schwereren Traktoren verursachte Bodenverdichtung
- die besondere Federvorrichtung ermöglicht ein konstantes Eintauchen der Zähne selbst bei äusserst schweren Böden.



Bitte verlangen Sie unverbindlich Prospektmaterial bei unseren Vertretern oder direkt bei uns.  
Fabrikvertreter für die Ostschweiz:

**H. Feurer, Marchsteinstrasse, 5115 Möriken, Telefon 064 / 53 11 33**

Fabrikvertreter für die Zentralschweiz:

**U. Baumgartner, Rainweg 11, 3066 Stettlen, Telefon 031 / 51 41 15**

**GEBRÜDER OTT AG MASCHINENFABRIK WORB**