

Zeitschrift: Landtechnik Schweiz
Herausgeber: Landtechnik Schweiz
Band: 35 (1973)
Heft: 14

Inhaltsverzeichnis

Nutzungsbedingungen

Die ETH-Bibliothek ist die Anbieterin der digitalisierten Zeitschriften auf E-Periodica. Sie besitzt keine Urheberrechte an den Zeitschriften und ist nicht verantwortlich für deren Inhalte. Die Rechte liegen in der Regel bei den Herausgebern beziehungsweise den externen Rechteinhabern. Das Veröffentlichen von Bildern in Print- und Online-Publikationen sowie auf Social Media-Kanälen oder Webseiten ist nur mit vorheriger Genehmigung der Rechteinhaber erlaubt. [Mehr erfahren](#)

Conditions d'utilisation

L'ETH Library est le fournisseur des revues numérisées. Elle ne détient aucun droit d'auteur sur les revues et n'est pas responsable de leur contenu. En règle générale, les droits sont détenus par les éditeurs ou les détenteurs de droits externes. La reproduction d'images dans des publications imprimées ou en ligne ainsi que sur des canaux de médias sociaux ou des sites web n'est autorisée qu'avec l'accord préalable des détenteurs des droits. [En savoir plus](#)

Terms of use

The ETH Library is the provider of the digitised journals. It does not own any copyrights to the journals and is not responsible for their content. The rights usually lie with the publishers or the external rights holders. Publishing images in print and online publications, as well as on social media channels or websites, is only permitted with the prior consent of the rights holders. [Find out more](#)

Download PDF: 15.01.2026

ETH-Bibliothek Zürich, E-Periodica, <https://www.e-periodica.ch>

Schweizer Landtechnik

Schweizerische landtechnische Zeitschrift

Offizielle Zeitschrift des Schweizerischen Verbandes für Landtechnik – SVLT
(vormals Schweiz. Traktorverband)

Redaktion: R. Piller, Brugg

(Weitere Angaben siehe Seite 458)

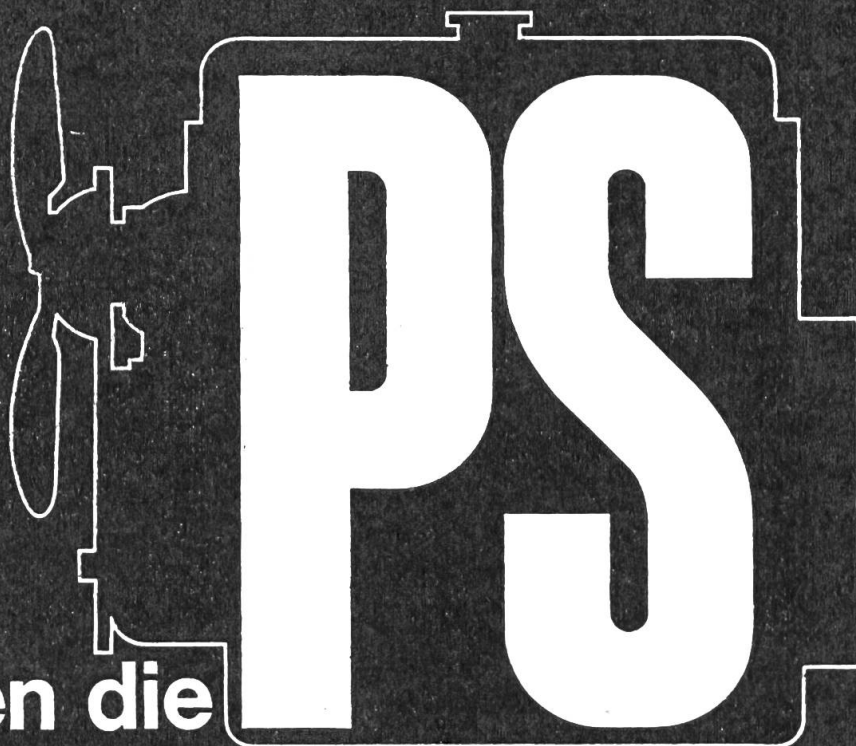
Inhalt

Ein Rückblick zur Motorkarrenprüfung in Wieselburg	853
Ein Blick auf die Landmaschinenindustrie und den Stand der Mechanisierung der Landwirtschaft in Frankreich	859
Hochdruck-Reinigungsgeräte für die Landwirtschaft	860
47. Tätigkeitsbericht des Schweizerischen Verbandes für Landtechnik - SVLT	861
OLMA-Nachlese	879
Hinweis für landw. Organisationen	880
Über 100 Maschinenringe in der Schweiz	877
47. Delegiertenversammlung	877
Frostschutz kennt keine Jahreszeit	878
Erfülltes Leben auf dem Lande	881
Buchbesprechungen	881
Aus den Sektionen	882
Kurstabelle 1973/74	882
FAT-Mitteilungen 13/73	
Die Luftströmung im Schweinestall	896

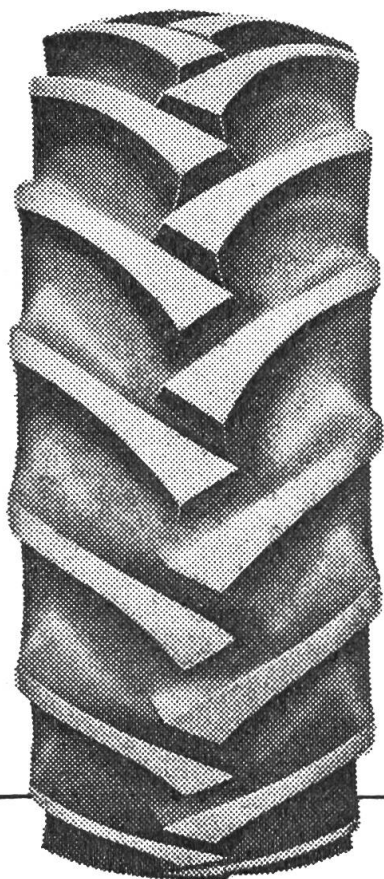
Inserenten

Aebi & Co. AG, Burgdorf	837
Agrar AG, Wil	889
Airma-Technik, Arch	849
Beck F., Oberönz	894
Bieri AG, Grosswangen	886
Blaser & Co. AG, Hasle-Rüegsau	844
Bucher-Guyer AG, Niederweningen	850
Bürgi AG, Gachnang	888

City-Pneu AG, Zürich	843
Continental, Zürich	852
Dezlhöfer AG, Niederbüren	U.S. 2/894
Ford Motor Company AG, Zürich	894
Früh J., Müschwil	885
Griesser Maschinen AG, Andelfingen	842
Holmes AG, Zürich	884
Hürlimann Hans, Wil	839/890
Järman AG, Dietikon	892
Indumag, Regensdorf	892
Krebs Werner, Schüpbach	888
Kunz Maschinen AG, Burgdorf	845
Matzinger AG, Dübendorf	885
Merk-Pullax AG, Dietikon	849
Messer Ernst AG, Sissach	U.S. 3
Mötteli & Co., Zürich	888
Müller André, Zwingen	890
Müller Maschinen AG, Bättwil	842/892
Müller Max, Horgen	U.S. 1/884/891
Oberholzer Alf., Niedersteufen	881
Ott Gebr. AG, Worb	848
Protractor AG, Riedholz	890
Rohrer-Marti AG, Regensdorf	847
Schilter & Co., Stans	893
Schweiz. Verband f. Landtechnik, Brugg	846
Service Company AG, Dübendorf	887/895
Silent AG, Dällikon	842
Sonderregger F.T. AG, Egnach	846
Stocker Alois, Beromünster	892
UMA, Brugg c/o SBV	U.S. 4/838
Viktor-Erzeugnisse AG, Amriswil	848
Waadt-Versicherungen	885
Weikart H., Glattbrugg	878
Wiederkehr-End Leo, Boswil	842
Würgler Hs. F., Affoltern a. Albis	840/841/886



Entscheiden die
des Motors allein



über die Zugkraft Ihres Traktors? Keineswegs!
Das richtige Reifenprofil bestimmt weitgehend
die Traktionsstärke. Wählen Sie einfach den
bewährten Continental AS-Farmer-Reifen. Sie
können ihm blind vertrauen. Seine hohen kräfti-
gen Profilstollen stützen sich fest am Boden ab
und verringern den gefürchteten Schlupf. Zudem
ist der „AS-Farmer“ außergewöhnlich robust und
von langer Lebensdauer. Achten Sie beim Kauf
bitte auf die Bezeichnung „AS-Farmer“ von
Continental. Zu Ihrem eigenen Vorteil!

Continental
AS-FARMER