

**Zeitschrift:** Landtechnik Schweiz  
**Herausgeber:** Landtechnik Schweiz  
**Band:** 35 (1973)  
**Heft:** 11

## **Werbung**

### **Nutzungsbedingungen**

Die ETH-Bibliothek ist die Anbieterin der digitalisierten Zeitschriften auf E-Periodica. Sie besitzt keine Urheberrechte an den Zeitschriften und ist nicht verantwortlich für deren Inhalte. Die Rechte liegen in der Regel bei den Herausgebern beziehungsweise den externen Rechteinhabern. Das Veröffentlichen von Bildern in Print- und Online-Publikationen sowie auf Social Media-Kanälen oder Webseiten ist nur mit vorheriger Genehmigung der Rechteinhaber erlaubt. [Mehr erfahren](#)

### **Conditions d'utilisation**

L'ETH Library est le fournisseur des revues numérisées. Elle ne détient aucun droit d'auteur sur les revues et n'est pas responsable de leur contenu. En règle générale, les droits sont détenus par les éditeurs ou les détenteurs de droits externes. La reproduction d'images dans des publications imprimées ou en ligne ainsi que sur des canaux de médias sociaux ou des sites web n'est autorisée qu'avec l'accord préalable des détenteurs des droits. [En savoir plus](#)

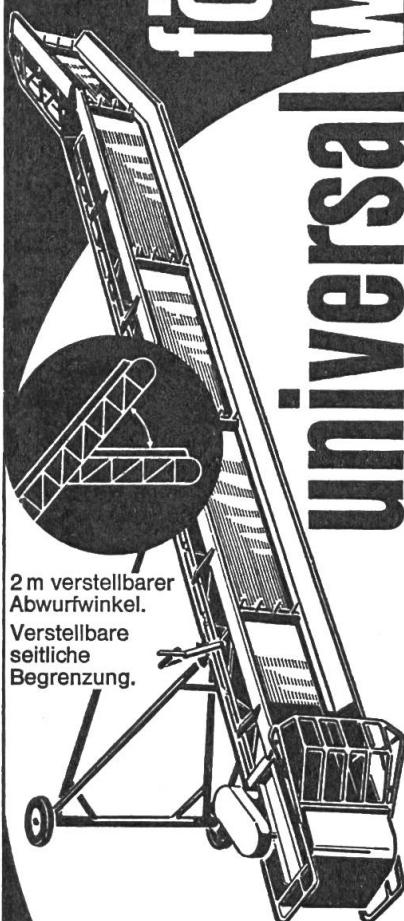
### **Terms of use**

The ETH Library is the provider of the digitised journals. It does not own any copyrights to the journals and is not responsible for their content. The rights usually lie with the publishers or the external rights holders. Publishing images in print and online publications, as well as on social media channels or websites, is only permitted with the prior consent of the rights holders. [Find out more](#)

**Download PDF:** 16.01.2026

**ETH-Bibliothek Zürich, E-Periodica, <https://www.e-periodica.ch>**

# förderband universal westeria



2 m verstellbarer  
Abwurfwinkel.  
Verstellbare  
seitliche  
Begrenzung.

Fördert Nieder- und Hoch-  
druckballen, Heu, Garben,  
Rüben, gehäckseltes  
Mais- sowie Häckselgut  
und Silage aller Art.

## iselin

Landwirtschaftliche  
Förderbänder  
8032 Zürich Bergstr. 88  
Telefon 051 47 32 10

## SIPRA<sup>®</sup> halten länger!



In der Schweiz hergestellt. Material, Schnitt  
und Verarbeitung sind erstklassig. Das gilt  
für alle SIPRA-Modelle. Genau so wie der  
günstige Preis! Verlangen Sie Ihre SIPRA-  
Arbeitshandschuhe im Detailgeschäft. Pro-  
spekte durch

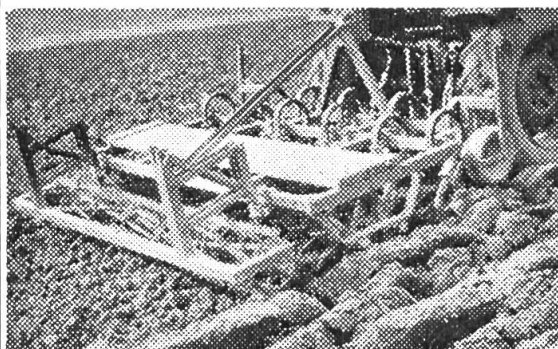
Mötteli+Co.  
Fabrik für Arbeits-  
handschuhe  
8048 Zürich



## Zaugg-Egge

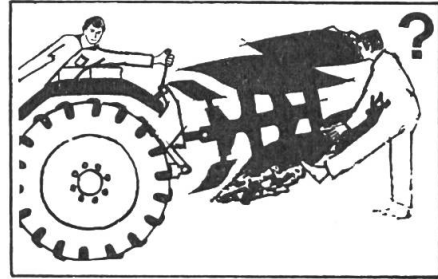
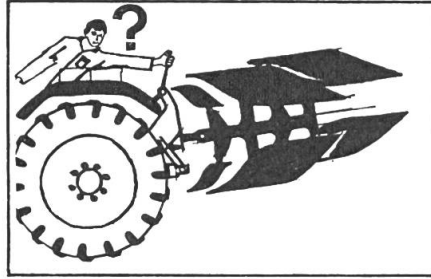
bietet entscheidende Vorteile:

- Abgefederte, starke Scharen ermög-  
lichen bis 20 cm tiefe Lockerung in  
jedem Boden.
- Die Igelwalzen mit 50–80 Messer-  
sternen aus Federstahl garantieren  
beste Zerkleinerung der Schollen.
- Krümmler oder gefederte Nachegge  
schaffen guten Bodenschluss und ein  
ebenes Saatbeet.
- 4 Grössen: 2 m, 2,25 m, 2,40 m,  
2,75 m.

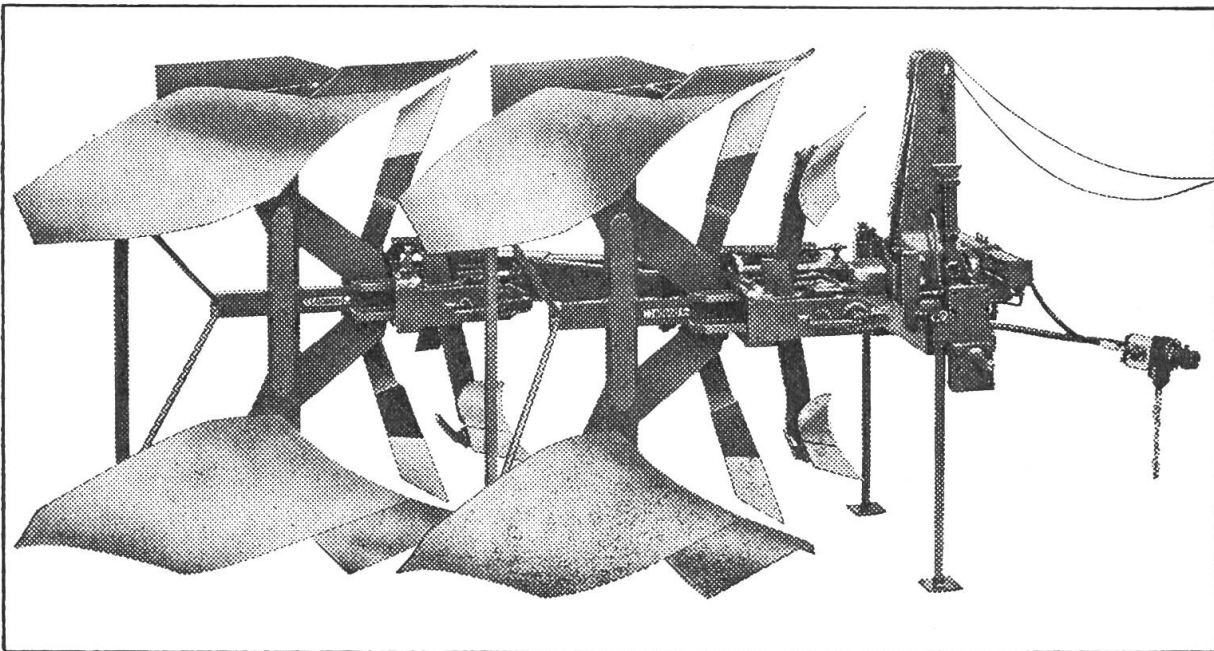


Verlangen Sie Merkblatt GZ-Nr. 73 LT.  
**GEBR. ZAUGG AG, 3537 EGGIWIL**  
Telefon 035 / 6 11 47

# Gibt es eine bessere Lösung?



## Ja, die Zapfwellen-Wendevorrichtung von ALTHAUS



**Nicht teurer** als jede Handwendung. Aber bequemer und sicherer! In jeder Situation; unabhängig von der Pflugstellung, selbst am Hang oder wenn die Riestern mit Erde beladen sind.

**Bequem:** gleichgültig, wie weit vorne und hoch oben der Sitz auf dem Traktor ist. Sie ziehen ganz einfach am Nylonseil neben dem Steuerrad, und schon wendet sich der Pflug; schlagfrei und zuverlässig; ohne Absenken, ohne Gewichtsverlagerung. Nur mit Hilfe der Zapfwellenkraft des Traktors oder wahlweise durch direkten Anschluss an das Hydrauliksystem.

**Besonders wichtig:** jeder Traktor hat eine

Zapfwelle! Daher können Sie den neuen Althaus Mehrscharpflug sofort und ohne vorherige Montage von Zusatzventilen anbauen.

Althaus-Pflüge sind nachweisbar am leichtzügigsten und haben einen raschen Einzug auf volle Furchentiefe. Die lang gewundene Riesternform ist speziell für Schweizer Verhältnisse geschaffen.

Drei Pflughöhen, 120, 135, 150 cm, und verschiedene Abstände zwischen den Pflugkörpern ermöglichen tadelloses Unterpflügen von Gründung und Maisstroh.

Verlangen Sie Unterlagen. Bei ernsthaftem Interesse Vorführung.

**ALTHAUS+CO AG**



Pflugfabrik, 3423 Ersigen, Tel. 034 32162/63

Auslieferungslager in:

Andelfingen: H. P. Sommer, 053 7 63 07

Courtételle: Willy Ryser, 066 22 43 37

Fabrikvertreter  
für die Gebiete:

AG, BE, LU:  
BL, SO, Seeland:

Chr. Rupp, Breitenegg  
W. Suter, Vorimholz

Tel. 034 3 32 78  
Tel. 032 84 30 03

# WK PALOXEN

schonen das  
Erntegut,  
rationalisieren  
Transport und  
Lagerung von

Kartoffeln  
Wurzelfrüchten  
Knollengemüsen  
Mostobst  
etc.

Wegweisend  
für Paloxen

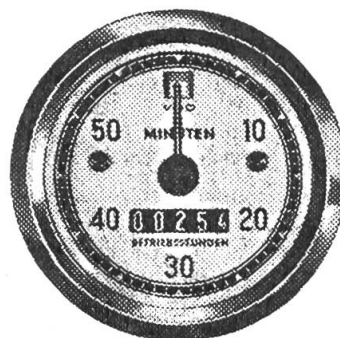
**WK PALETTEN AG**

Verlangen Sie  
den ausführlichen  
Prospekt

**WK PALETTEN AG**  
3535 Schüpbach  
Tel. 035 718 18



## Betriebsstundenzähler



Erfassen die effektive Laufzeit des  
Motors in Stunden und Minuten.

Für alle Traktoren u. Arbeitsmaschinen  
6, 12, 24, 36 und 220 Volt.

### KRAUTLI AG

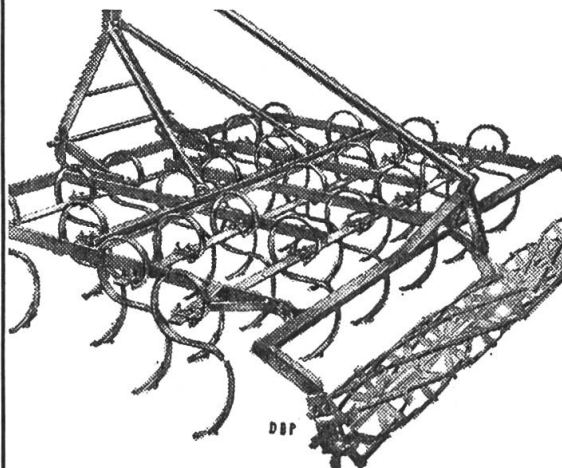
8048 Zürich  
1001 Lausanne

Badenerstrasse 734  
Bd de Grancy 49

## Bürgis Schlagerpreise

auf Kultureggen mit Spindelverstellung  
und Einwalzenkrümmer:

**Franko Haus ab Fr. 1380.—**



### LELY Roterra-Kreiseleggen

Arbeitsbreite 2,5 und 3 m

**zu: Preisgünstiger gehts nicht mehr!**

### BÜRGI AG, Landmaschinen

8547 Gachnang TG, Tel. 054 - 9 42 59



# Austausch-Service

**Einspritzpumpen**

**Dynamos**

**Regler**

**Düsenhalter**

**Anlasser**

für die **Traktoren**

Bührer, Ford, Hürlimann,

Massey-Ferguson, David-Brown,

John Deere, Fiat, Bucher

Vertretung und Service

**Lukas CAV Simms Bosch**



**Emil Klaus 9202 Gossau SG**

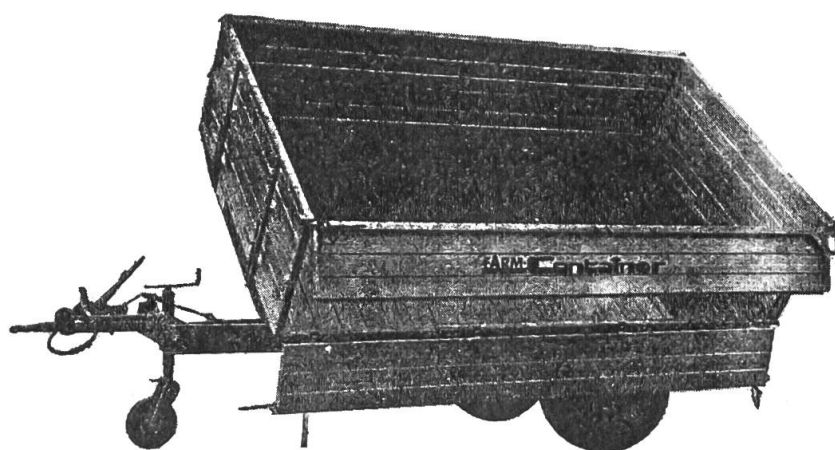
**Diesel + Elektro**

**St. Gallerstrasse 99-101**

**Telefon (071) 85 26 26**

## FARM-Container «Der Korndichte» Stahl - Einachs - Dreiseitenkipper

**Qualität für eine Generation!**



Verlangen Sie bitte Prospekte bei:

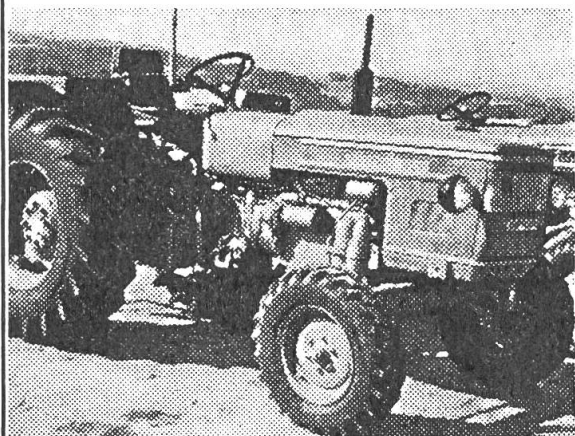
**GERBER und REINMANN AG** Landmaschinen  
**4911 Schwarzhäusern BE** Telefon (063) 2 01 57

- Stahlboden 9 to. hydr. Kippwerk
- Stabiler Unter-  
rahmen verstärkter  
Brückenrahmen
- Gute Gewicht-  
verlagerung  
auf den Traktor
- Niedrige Lade-  
höhe hervor-  
ragende Kipphöhe
- Eingebrennte  
Autolackierung  
auf Verzinkung
- Gross dimensio-  
nierte Pneus  
13,5-17/10 Ply
- Elektrische  
Blinklichtanlage,  
Stecker hinten

# Zetor

- Sicherheit
- Komfort
- Qualität

Eine neue, komplette Auswahl!  
Ein Modell für jeden Betrieb!  
Sie müssen ihn probieren um ihn zu schätzen.



**OLMA St. Gallen**

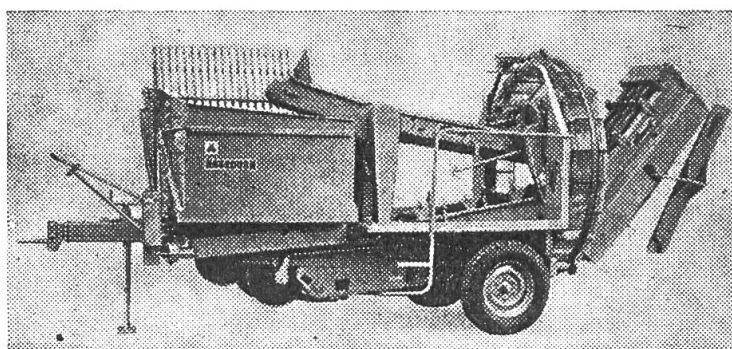
**RAUSS AG, ZETOR,  
FREIBURG**  
Rte de la Glâne 136  
1752 Villars-sur-Glâne  
Tel. 037 / 24 35 82

Bei Maschinen-Käufen sich auf  
die Inserate in der «Schweizer  
Landtechnik» beziehen!

# HAGEDORN

## Wisent

Je besser und schneller Sie ernten wollen, um so interessanter ist für Sie der Sammelroder WISENT. In diese Maschine ist viel Erfahrung und Können hineingebaut, damit sie leistet, was Sie erwarten: Auf rationelle Weise Kartoffeln guter Qualität zu ernten.



Fachgerechte Beratung und Lieferung:

**Müller Maschinen AG**      **4112 Bättwil**  
Generalvertretung      Telefon (061) 75 11 11

Ausführliches Informationsmaterial über alle  
Modelle gratis.

# Hürlimann

## der Erste der Besten

#### Text zum Titelbild

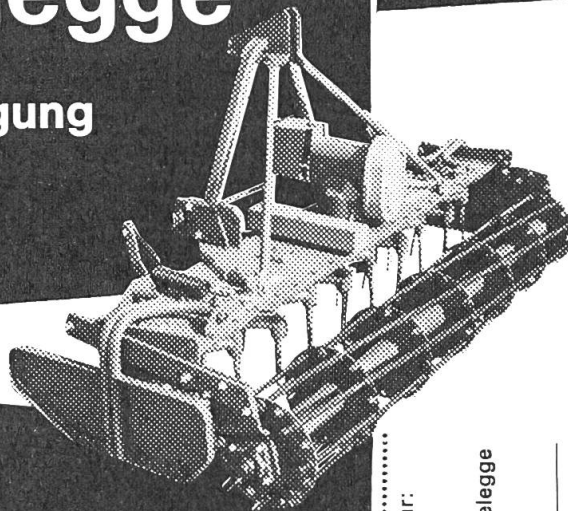
Das Titelbild zeigt den BUCHER Transporter TR 1800, ein vielseitiges Kombinationsfahrzeug, das dank den sinnreichen Schnellverschlüssen im Einmannverfahren rasch und mühelos von der einen auf die andere Arbeit umgestellt werden kann. Die Maschine ist ausgerüstet mit einem ruhig laufenden 38 PS Vierzylinder-Dieselmotor. Von besonderer Bedeutung ist das ausserordentlich günstige Leistungsgewicht und der sehr kleine Wendekreis. Erwähnenswert sind ferner die grosse Bauchfreiheit, trotz niedriger Schwerpunktlage, und die gute Zugänglichkeit zu allen Teilen.

**BUCHER-GUYER AG**, Maschinenfabrik  
8166 Niederweningen, Tel. (01) 94 33 22

## LELY-Kreiselegge

### Modell 73/74 mit neuer Zinkenbefestigung

das ideale Bodenbearbeitungsgerät, das Ihren Traktor schont und den Boden intensiv bearbeitet.



Ruhiger Gang, hohe Arbeitsgeschwindigkeit, die rotierende Egge ohne «tote» Punkte.

Ob Mais, Kartoffeln, Rüben, Getreide usw., auf schwerem wie auf leichtem Boden, die LELY-Kreiselegge löst Ihre Probleme.

# VGL

Ich interessiere mich für:

- ☐ eine Vorführung  
☐ Prospektmaterial  
der neuen LELY-Kreiselegge

Name

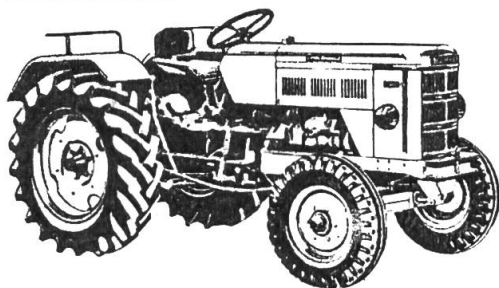
Adresse

DG

# VGL

**Vertriebsgesellschaft für Landmaschinen mbH**  
Luzernerstrasse 18 6030 Ebikon/LU Telefon (041) 36 76 26

## Viele Gründe sprechen für Bühler



- Patent Bühler TRACTOSPEED-Sicherheitsgetriebe — einzigartiges Schalten der Gänge
- Unter Last zu- und abschaltbare Zapfwelle
- Mähapparat mit Schnellanschluss Normal- oder Doppelmesserbalken
- Gummigefederte Vorderachse

**BÜHLER** **TRACTOSPEED**  
*einfach einzigartig*

Auch mit **Turbo-Kupplung** lieferbar.

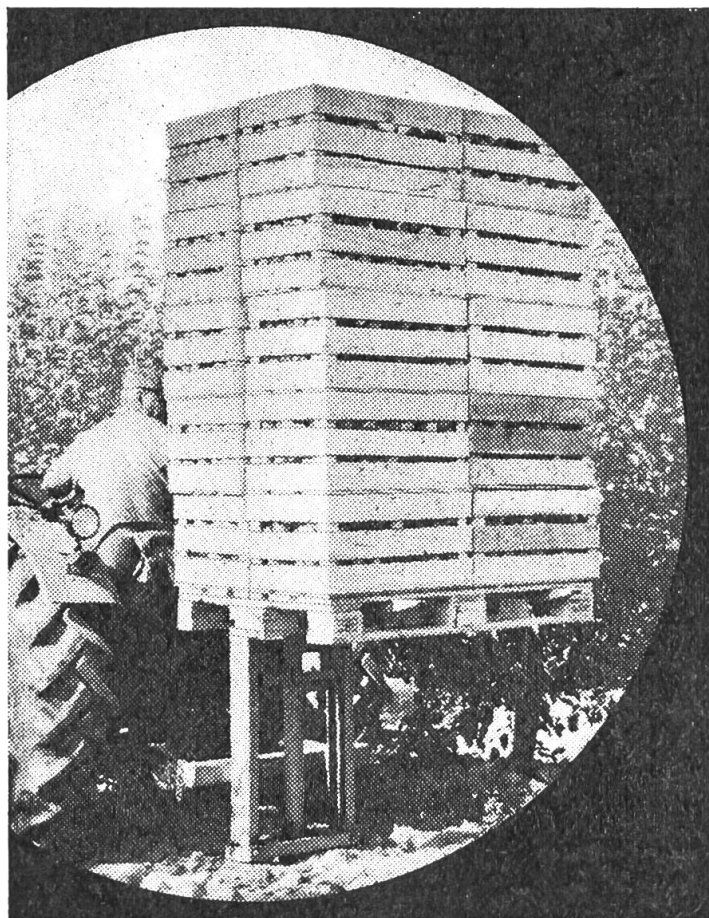
Offizielle Vertretung

Service und Ersatzteildienst

Neugutstrasse 89 - Telefon (01) 85 77 77

**Matzinger AG**  
**8600 Dübendorf ZH**

● Fülle Treibstoff nie bei laufendem Motor ein!



**Baas**

Rationalisierung  
in der  
Landwirtschaft

**Agrilift**

Modelle für 600 bis  
1200 kg.  
Vorrichtungen zum  
Neigen, Verschieben,  
Drehen und Pressen.

Baas GmbH  
Maschinenfabrik  
8853 Lachen  
St. Gallerstrasse  
Tel. 055 63 20 20  
Telex 75686

**Vertretungen:**

Burgdorf BE:  
Ardon VS:  
Yverdon VD:

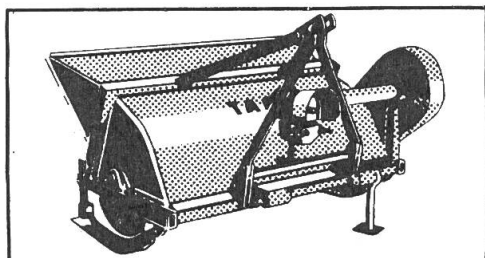
Kunz Maschinen AG  
Kurt Brandalise, Mech. Werkstatt  
Emil Willi, Mech. Werkstatt





Maschinen für Frühjahr, Sommer, Herbst !

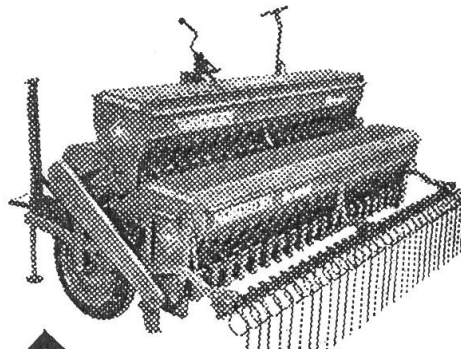
# TAARUP



## TAARUP Maisstengelzerteiler

Arbeitsbreiten 1,50, 2,10 und 3 m. Dreipunktbau.  
Solideste.

TAARUP und Spragelse  
Schlegelmäher. Kippwagen.



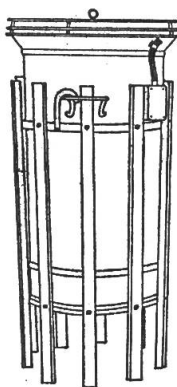
## NORDSTEN

### «Lift-o-Matic»

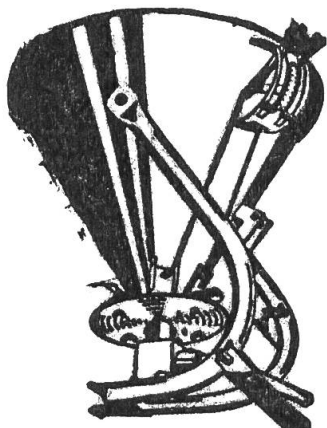
Dänisches Qualitätsprodukt aus 90jähriger Erfahrung.  
Modernste Bauart mit 3facher Automatik bedient durch die Dreipunkthydraulik:

- Automatisches Heben und Senken der Säscharen, unabhängig von den Laufrädern, dadurch nie verstopfte Schare.
- Sämeeinrichtung schaltet automatisch aus und ein.
- Automatischer Spuranzeigerwechsler.

**NORDSTEN produziert jährlich 6000 Sämaschinen!**



## Kreisel-Düngerstreuer



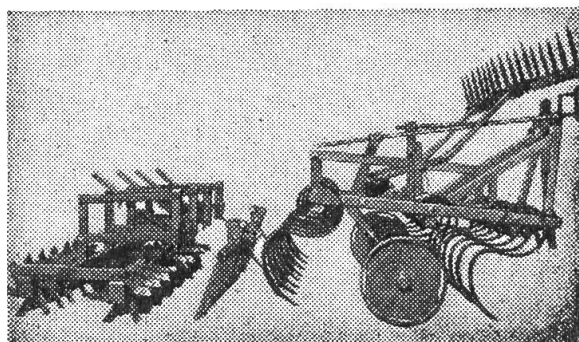
**Ölbadgetriebe**, 2 Ausläufe.  
Streuweite bis 14 m ab Fr. 610.—

Hochwertiges Heu  
und Getreide mit  
dem Hochleistungslüfter (3, 4 u. 7,5 PS)

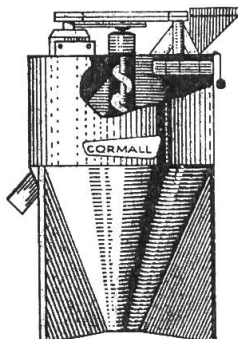
## RASANT

kühlt erhitze Heu,  
Erd- und Garben-  
stöcke rasch ab.

Er macht sich rasch  
bezahlt.  
Preisgünstig.  
Geräuscharm SEV-  
geprüft. Atteste  
zufriedener Land-  
wirte verlangen.  
Kein Kanaleinbau  
Sofort betriebs-  
bereite Aufstellung.



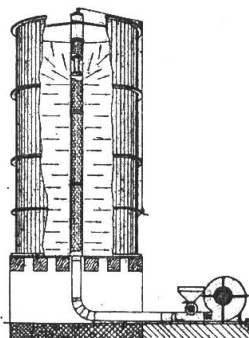
**TAUL- und GRIESSER-Kulturreggen**,  
seit Jahren die preisgünstigsten.



## Mahl- und Misch- anlagen Griesser- Awila und Cormall- Compact

Preisgünstigeres Misch-  
futter! Mahlen und mischen  
Sie selbst.

Geeignet für Mittel- und Grossbetriebe, 300 bis 1000 kg Stundenleistung. Betriebsbereite Anlage schon zu Fr. 5269.— montiert. Erstklassige Referenzen.  
Grösste Mühlenauswahl der Schweiz.



## Getreidetrocknung

Getreideförderung  
Lagerung durch unsere  
**Silos, Gebläse und  
Förder-Schnecken.**

GRIESSER-Konsilos 7 To.  
nur Fr. 688.—. Auch andere  
Grössen lieferbar.

Durchlaufwaagen,  
Elevatoren, Vorreiniger etc.

Qualität und günstige  
Preise.

Vergleichsofferten verlangen.  
Dokumentation, Referenzen oder auf Wunsch Besuch.  
Baldige Bestellung oder Vorarbeiten nötig.

Eine unverbindliche **Beratung** durch den Fachmann zeigt Ihnen die vielen Verwendungsmöglichkeiten.

10 Tage 3%, 30 Tage 2%, 60 Tage netto. Auf Wunsch längere Zahlungsfristen. Tauschgelegenheit.

Prospekte, Referenzen, evtl. Vorführung durch

# GRIESSER Maschinen AG

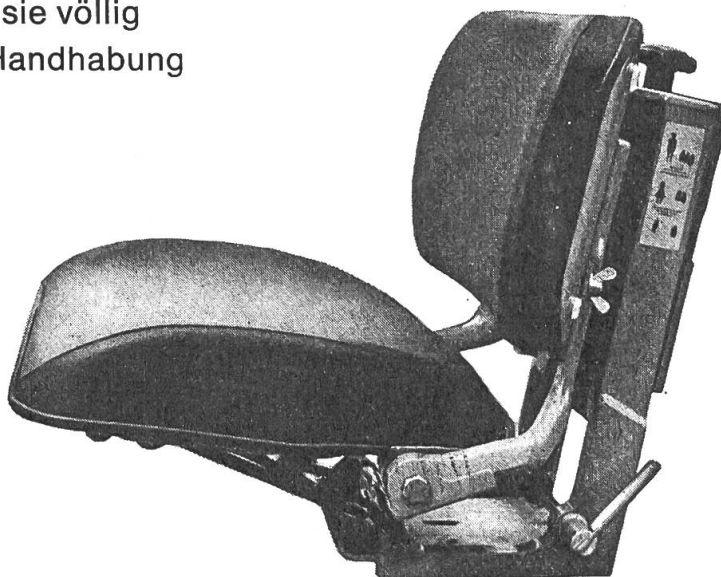
8450 Andelfingen 1 ZH

Tel. (052) 41 11 22 / 23



Unsere bestens bewährten Fahrzeugsitze sind solide, ausgereifte Konstruktionen, für die harte Wirklichkeit in der Land- und Bauwirtschaft, sowie im Verkehrs- und Transportwesen und in der Industrie geschaffen. Ausserdem sind sie völlig wartungsfrei und in ihrer Handhabung einfach.

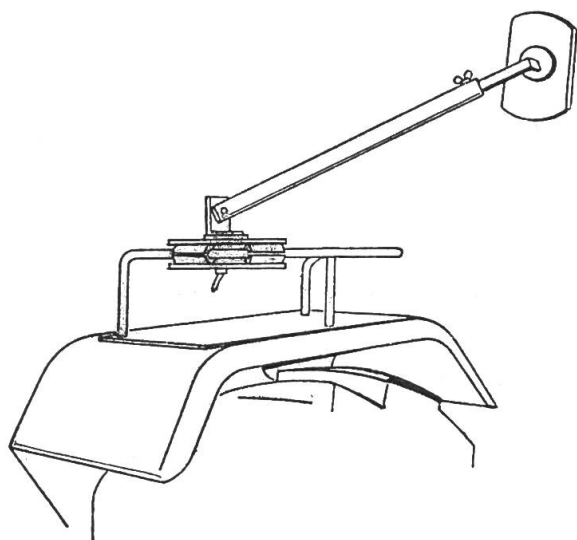
**Traktorsitze von VIKTOR** passen bestimmt auch auf Ihr Fahrzeug. Fragen Sie Ihren Händler oder wenden Sie sich direkt an



**VIKTOR-Erzeugnisse AG, 8580 Amriswil**

Traktorkabinen und Sturzkabinen, Traktorsitze    Telefon 071 / 67 15 07

# ARGUS II



## Der neue Traktor-Rückblickspegel

Verstellbar bis 2,50 m Ladebreite

Kann in wenigen Augenblicken montiert und demontiert werden.

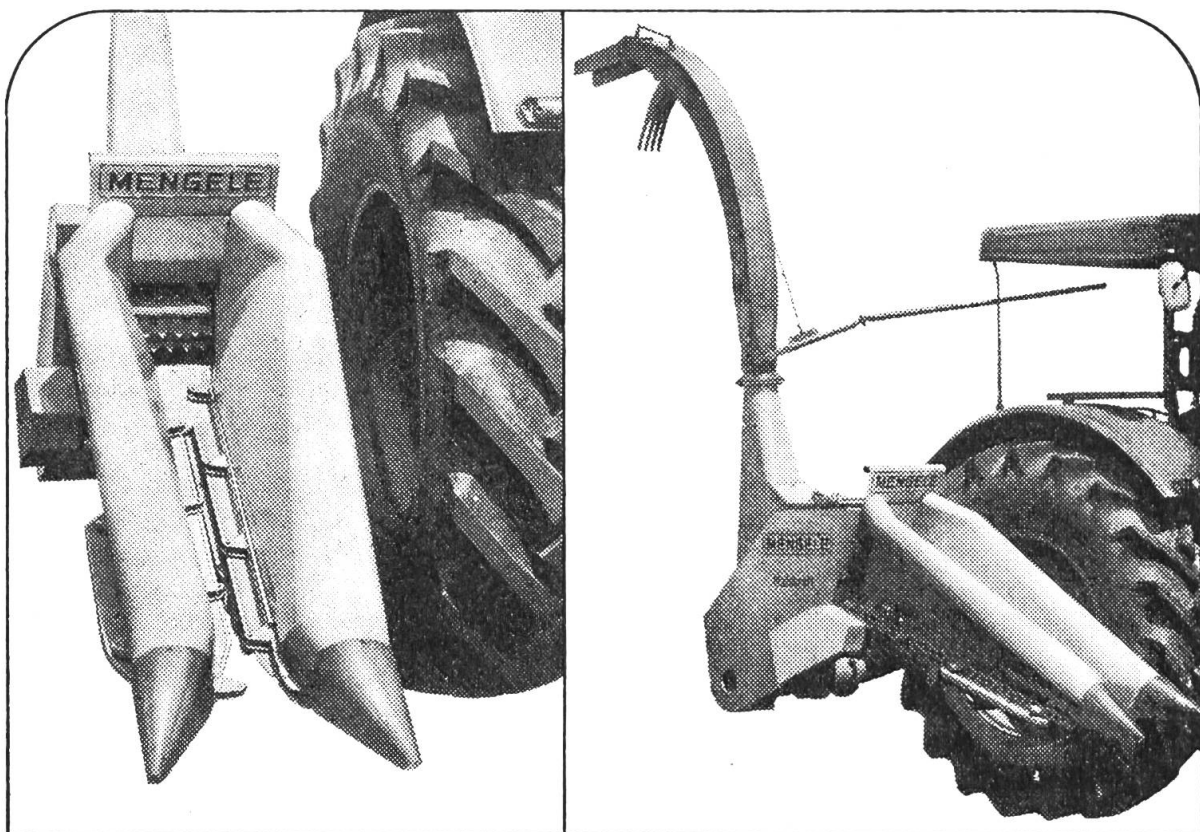
Mit Klauenbefestigung für rechtwinklige Sitzgeländer    Fr. 75.—

Mit Schienenbefestigung für übrige Typen    Fr. 80.—

Mitglieder des SVLT erhalten 5 Franken Rückvergütung.

Auslieferungsstelle: 8570 Weinfelden, Austrasse 8  
Telefon 072 / 5 12 94 oder 073 / 45 12 94

# FAVRE



## Kolben-Pflück-Schroter Maiskraft

Pflücken — entlieschen — häckseln und schroten auf dem Feld in einem Arbeitsgang. Eine rationelle Einmannarbeit, welche teure Mähdrusch-, Trocknungs-, Lagerungs- und Mahlkosten erspart. Das mit dem Maiskraft gewonnene Feinhäckselschrot ergibt eine hochwertige Silage, die von Rindern und Schweinen ausgezeichnet in überdurchschnittliche Tagesgewichtszunahmen umgesetzt wird. Ein neues Verfahren das Zukunft hat, weil jetzt Schweinefleisch billiger produziert werden kann. Mengele bietet dazu bereits das wirtschaftliche Erntegerät in solider und bewährter Bauweise mit geringstem Kraftbedarf, mit einem vorbildlichen Kundendienst.



**Rob. Favre AG**

Landmaschinen  
1530 Payerne  
Tel. (037) 6114 94

F 1 - d

# 2 sichere Trümpfe!

AGROLA-Universal-Schmiermittel sind sicher, zuverlässig und rationell – sie garantieren Vollschrnierung, jederzeit, auch bei strengsten Betriebsbedingungen.

## *Das neue AGROLA Universal-Traktorenöl*

(HD SAE 20W-30, Mil-L-2104 B) bietet maximalen Schutz gegen Kaltschlammhildung und Korrosion – das zuverlässige Ganzjahresöl für Sommer und Winter, für den Motor, die Hydraulik und das Getriebe.

nur Fr. **2.18** per Liter im Fass  
à 180 kg net., per % kg Fr. 245.–  
Tonnelet à 50 kg net., Fr. 145.–  
Kanne à 18 kg net., Fr. 62.–

*AGROLA Universal-Lithiumfett*, das vollständig neu konzipierte, hochschmierfähige, hitzebeständige und wasserstabile Einheitsfett für den ganzen Fahrzeug- und Maschinenpark.

nur Fr. **4.11** per Kilo im Kessel  
à 9 kg net. zu Fr. 37.–  
Kessel à 4,5 kg net. zu Fr. 21.50  
(mit der praktischen Abfüllvorrichtung).

Deshalb für den Traktor, den PW und alle Landmaschinen AGROLA-Markenprodukte!

Erhältlich  
bei der  
Landw.  
Genossen-  
schaft

**Maximale  
Schmierkraft –  
mehr  
Sicherheit!**



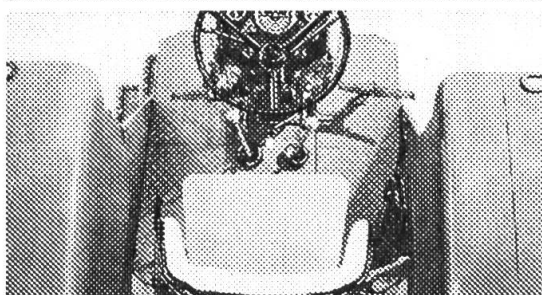
**UNIVERSAL-  
TRAKTORENÖL**

Die neuen Spitzen-Leister in ihrer Leistungsklasse

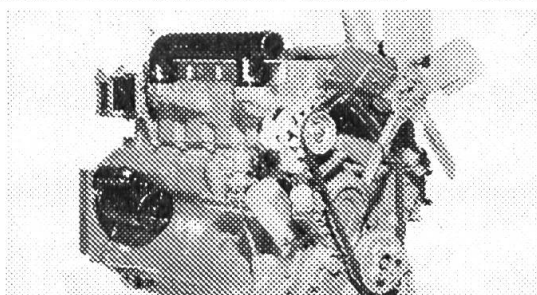
# Mehr Zugkraft aufs Feld, damit die Arbeit schneller fertig wird

Die Zeiten idealer Wetterbedingungen sind meistens kurz. Wer sie erfolgreich nutzen will, muß schnell sein. Dazu braucht man Traktoren, die stark sind. John Deere baut sie: 3 neue Traktoren mit höheren PS-Leistungen: Modell 2030 mit 71 PS, 2130 mit 79 PS und 3130 mit 97 PS. Mit diesen Traktoren arbeiten Sie mit Ihren vorhandenen Geräten wesentlich schneller und erreichen höhere Flächenleistungen.

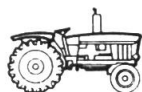
Fragen Sie Ihren  
John Deere-Händler  
nach Einzelheiten.



**Überragender Fahr- und Bedienungskomfort.** Schaumgummigepolsterter Luxus-Sitz. Verstellbar auf Größe und Gewicht des Fahrers. Griff- und trittgünstig angeordnete Hebel und Pedale. Blendfreies Armaturenbrett. Alle Arbeitsabläufe sind voll zu überblicken.



**Starker John Deere-Dieselmotor liefert Kraft für hohe Arbeitsgeschwindigkeiten.** Direkteinspritzer, startet deshalb leicht und verbraucht weniger Kraftstoff. Hohe Drehmomentreserven für enorme Durchzugskraft auf schweren Böden und an steilen Hängen.



**MATRA ZOLLIKOFEN, 3052 Zollikofen, Tel. 031/57 36 36**





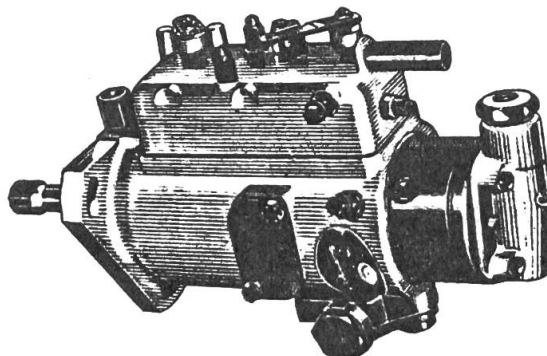
## Verteiler-Einspritzpumpe

Typ DPA Lizenz



**Nun auf allen Weltklasse-Traktoren montiert**

Massey-Ferguson  
 David Brown  
 John Deere  
 Ford  
 Bühler  
 Renault  
 Perkins  
 Fiat



Wirtschaftlich, perfekt, leistungsfähig bei weniger Verbrauch und billiger im Unterhalt.  
 Erstklassiger Service.

**Generalvertretung,**

Service-Werkstätte, Ersatzteile und  
 Austauschpumpen:

### VICTOR MERZ AG.

1, rue des Rois, Case postale 277  
 1211 Genève 11 Tel. (022) 29 66 33

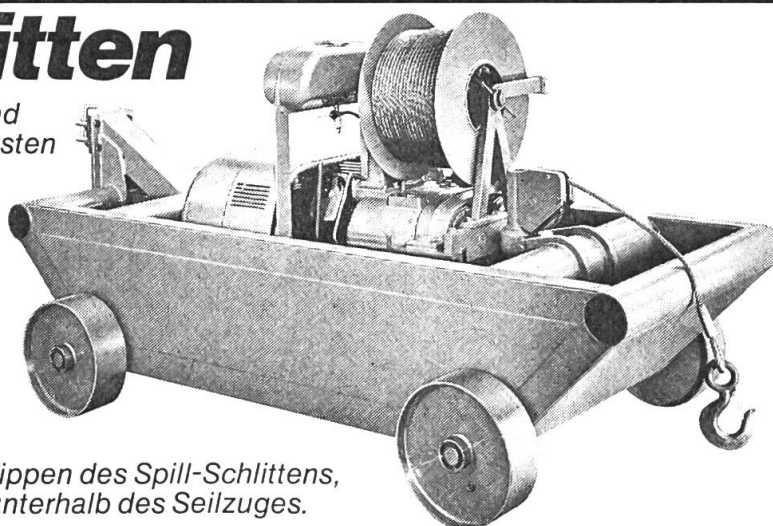
47 73/1

# MERK pullax

## Spill-Schlitten

eignet sich für die Holzbergung und  
 andere Transporte unter schlechtesten  
 Bedingungen:

Gebirge, Urwald, Sumpf.  
 Zugkraft bis 7000 kg, Seillänge  
 bis 750 m. Räder und Achsen  
 leicht abnehmbar.



*Kein Kippen des Spill-Schlittens,  
 weil Schwerpunkt unterhalb des Seilzuges.*

**MERK-PULLAX AG, Maschinenbau**  
**Dammstrasse 3, CH-8953 Dietikon ZH,**  
**Tel.: 01/88 84 30**

Besuchen Sie uns an der 2. Schweizerischen Fachmesse für Forstwesen 73, Luzern.





# Waadt

## Versicherungen

Die Waadt-Unfall ist die Versicherungsgesellschaft  
des Schweizerischen Verbandes für Landtechnik –  
SVLT

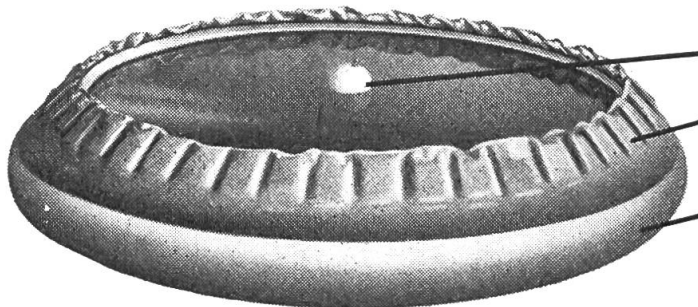
Agenturen in der ganzen Schweiz

**FRIKA Siloartikel FRIKA Siloartikel FRIKA Siloartikel FRIKA Siloartikel**

**Silo-  
Wasserpresse**

**frika**

+ in der Schweiz und  
Deutschland patentiert



Entlüftungsstutzen

Schwimmgurt mit  
eingeschweissten  
Schwimmkörpern

PVC mit Polyester-  
gewebe armiert  
(SARNAFIL)  
oder nur PVC

- reissfest - säurefest - dauerhaft - strapazierfähig -  
verrottungsfest
- 600 kg Belastung pro m<sup>2</sup> Oberfläche
- 100% Schweizerfabrikat
- Ueber 30 000 (dreissigtausend!) zufriedene Kunden
- 2 Jahre Garantie
- Massanfertigung in allen Formen und Grössen, genau nach  
Ihren Angaben: rund, rechteckig oder quadratisch
- Schnelle Lieferung

**Unsere weiteren Produkte:**

FRIKA Badebassin

FRIKA AIV-Verteiler

FRIKA Silo (zerlegbar)

FRIKA Mittel-Drainagen

FRIKA Siloabdeckblachen

FRIKA Spezialauskleidefolien

**Gleiche Preise wie 1972!**

Ausschneiden und in verschlossenem Couvert mit 15 Rp. frankiert einsenden an:

**Kneubühl FRIKA Techn. Artikel 8501 Weiningen TG ☎ 054/7 16 75**

**BON**

☐ Senden Sie mir bitte Ihren bebilderten Prospekt

☐ Unterbreiten Sie mir bitte eine Offerte für Silowasserpresse

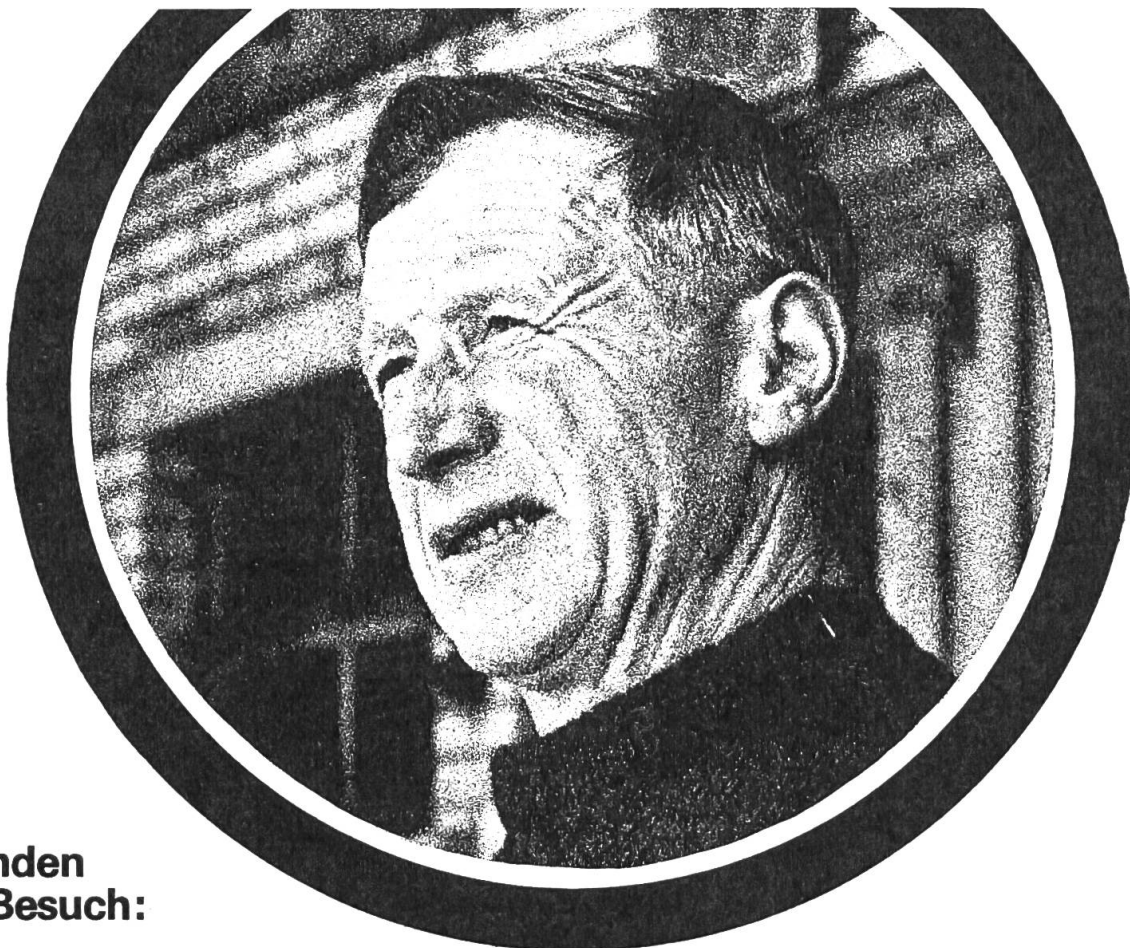
Masse: ..... x ..... / Ø: .....

Name: .....

Strasse: .....

Wohnort (Plz): ..... / .....

**FRIKA Siloartikel FRIKA Siloartikel FRIKA Siloartikel FRIKA Siloartikel**



**Bei  
Kunden  
zu Besuch:**

Herr Heinrich Affentranger, Landwirt, Müswangen LU

Herr Affentranger verwendet BLASOL Motorenöl seit über 15 Jahren. Der Hürlimann D 80 war von 1954 - 1970 in Betrieb und wurde dann gegen einen Occasions-Hürlimann D 90 eingetauscht, der auch wieder mit BLASOL Motorenöl läuft. Der Zähler zeigt jetzt 5900 Betriebsstunden.

BLASER-Vertreter kennen ihr Fach. Geeignete Oel-Typen stehen für jeden Motor zur Verfügung. Profitieren auch Sie davon!

Auf BLASOL-Motorenöl kann man sich verlassen! Unsere Fachleute im Technischen Dienst und in den Labors sorgen dafür, dass zur Herstellung die geeigneten Öle und die wirksamsten Zusätze in der richtigen Dosierung verwendet werden. Sie überwachen die Fabrikation peinlich genau.

Übrigens: Ihre jahrelange Erfahrung steht auch Ihnen zur Verfügung. Rufen Sie uns an, wenn Sie Schmierprobleme haben. Wir beraten Sie ohne Verpflichtung. BLASOL-Motorenöle und BLASOLUBE-Schmierfette schützen Ihre Maschinen und Motoren länger und besser.

Direkt vom Hersteller:

**BLASOL BLASER & CO. AG**

3415 HASLE-RÜEGSAU Tel. 034 35853