

Zeitschrift: Landtechnik Schweiz
Herausgeber: Landtechnik Schweiz
Band: 35 (1973)
Heft: 4

Inhaltsverzeichnis

Nutzungsbedingungen

Die ETH-Bibliothek ist die Anbieterin der digitalisierten Zeitschriften auf E-Periodica. Sie besitzt keine Urheberrechte an den Zeitschriften und ist nicht verantwortlich für deren Inhalte. Die Rechte liegen in der Regel bei den Herausgebern beziehungsweise den externen Rechteinhabern. Das Veröffentlichen von Bildern in Print- und Online-Publikationen sowie auf Social Media-Kanälen oder Webseiten ist nur mit vorheriger Genehmigung der Rechteinhaber erlaubt. [Mehr erfahren](#)

Conditions d'utilisation

L'ETH Library est le fournisseur des revues numérisées. Elle ne détient aucun droit d'auteur sur les revues et n'est pas responsable de leur contenu. En règle générale, les droits sont détenus par les éditeurs ou les détenteurs de droits externes. La reproduction d'images dans des publications imprimées ou en ligne ainsi que sur des canaux de médias sociaux ou des sites web n'est autorisée qu'avec l'accord préalable des détenteurs des droits. [En savoir plus](#)

Terms of use

The ETH Library is the provider of the digitised journals. It does not own any copyrights to the journals and is not responsible for their content. The rights usually lie with the publishers or the external rights holders. Publishing images in print and online publications, as well as on social media channels or websites, is only permitted with the prior consent of the rights holders. [Find out more](#)

Download PDF: 11.01.2026

ETH-Bibliothek Zürich, E-Periodica, <https://www.e-periodica.ch>

Schweizer Landtechnik

Schweizerische landtechnische Zeitschrift

Offizielle Zeitschrift des Schweizerischen Verbandes für Landtechnik – SVLT

(vormals Schweiz. Traktorverband)

Redaktion: R. Piller, Brugg

(Weitere Angaben siehe Seite 234)

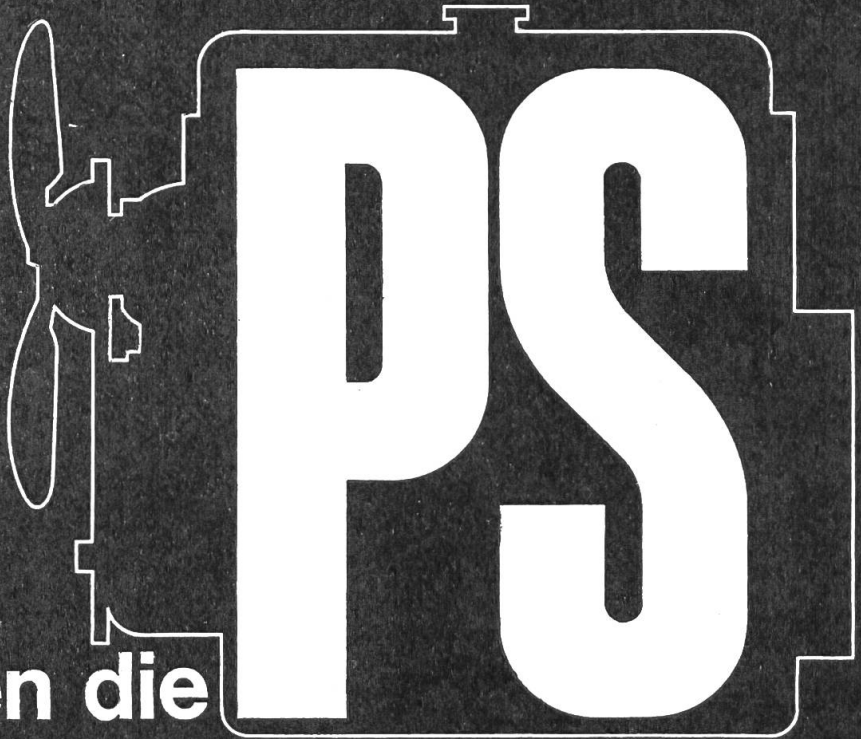
Inhalt

Pflanzenbauliche und bodenphysikalische Aspekte der Saatbettherstellung	217
Tendenzen der Spritztechnik im Feldbau	222
Landmaschinenschau 1973 in Lausanne	226
Aus andern Organisationen	227
Vergleichstabelle für Traktoren	227
Aus der Landmaschinen-Industrie	230
Das aktuelle Bild	233
Praktische Winke	233
Aus den Sektionen	234
Buchbesprechungen	234
Die grüne Werbebroschüre	238
FAT-Mitteilungen 4/73	252

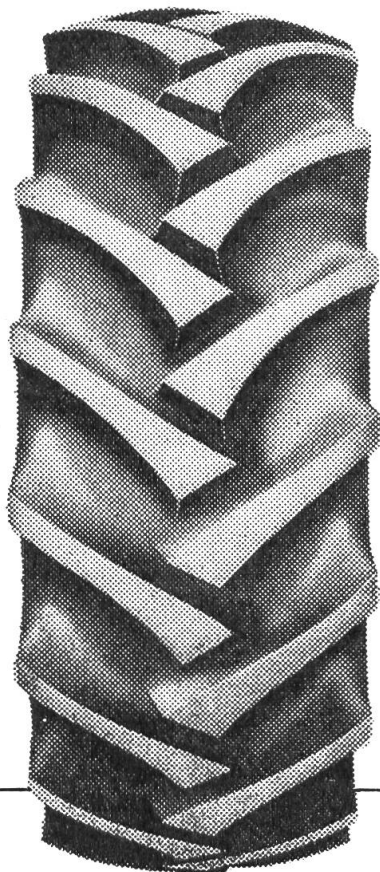
Inserenten

Aebi & Co. AG, Burgdorf	201
Agrar AG, Wil	U.S. 3
Agrola, Winterthur	204
Aktiengesellschaft Rohrer-Marti, Regensdorf	245
Albrecht Gebrüder, Stadel	202
Althaus & Co. AG, Ersigen	240
Bacher AG, Reinach	243
Bärtschi & Co., Hüsli	212
Beck F., Oberörs	250
Binder Hans, Muri	246
Birchmeier & Cie. AG, Künlen	210
Blaser & Co., Hasle-Rüegsau	U.S. 2
Bucher-Guyer AG, Niederweningen	214
Continental, Zürich	216

Dezlhöfer AG, Niederbüren	249
Emser-Werke AG, Zürich	205
Favre Robert AG, Payerne	242
Ford Motor Company SA, Zürich	206-207
Früh Jakob, Münchwil	241
Gehring Fritz, Matzingen	246
Gerber & Reinmann AG, Schwarzhäusern	246
Griesser AG, Andelfingen	246
HARUWY, Romanel	211
Hürlimann Hans, Wil	U.S. 1/203/241/243
Intech AG, Wollerau	239
Landmaschinen-Bedarf, Dietikon	238
Lanker AG, St. Gallen	208
Locher & Co., Altstätten	208
Maschinenfabrik Wängi AG, Wängi	244
Matra, Zollikofen	209/251
Matzinger AG, Dübendorf	243
Messer Ernst AG, Sissach	247
Mötteli & Co., Zürich	248
Müller Maschinen AG, Bättwil	235/236/237/238
Oberholzer Alfr., Niedersteufen	238
Rauss AG, Zetor, Freiburg	248
SAV, Egnach	208/250
Schlegel Walter, Avenches	246
Schweiz. Verband für Landtechnik, Brugg	244
Service Company AG, Dübendorf	213
Strasser Jac., Benken	241
UMA, Winterthur	U.S. 4
Viktor-Erzeugnisse AG, Amriswil	211
Waadt-Versicherungen	250
Wyss Hans-Rudolf, Romanel	211/249
Zaugg Gebrüder AG, Eggwil	248



Entscheiden die
des Motors allein



über die Zugkraft Ihres Traktors? Keineswegs! Das richtige Reifenprofil bestimmt weitgehend die Traktionsstärke. Wählen Sie einfach den bewährten Continental AS-Farmer-Reifen. Sie können ihm blind vertrauen. Seine hohen kräftigen Profilstollen stützen sich fest am Boden ab und verringern den gefürchteten Schlupf. Zudem ist der „AS-Farmer“ außergewöhnlich robust und von langer Lebensdauer. Achten Sie beim Kauf bitte auf die Bezeichnung „AS-Farmer“ von Continental. Zu Ihrem eigenen Vorteil!

Continental
AS-FARMER