

Zeitschrift: Landtechnik Schweiz
Herausgeber: Landtechnik Schweiz
Band: 35 (1973)
Heft: 2

Inhaltsverzeichnis

Nutzungsbedingungen

Die ETH-Bibliothek ist die Anbieterin der digitalisierten Zeitschriften auf E-Periodica. Sie besitzt keine Urheberrechte an den Zeitschriften und ist nicht verantwortlich für deren Inhalte. Die Rechte liegen in der Regel bei den Herausgebern beziehungsweise den externen Rechteinhabern. Das Veröffentlichen von Bildern in Print- und Online-Publikationen sowie auf Social Media-Kanälen oder Webseiten ist nur mit vorheriger Genehmigung der Rechteinhaber erlaubt. [Mehr erfahren](#)

Conditions d'utilisation

L'ETH Library est le fournisseur des revues numérisées. Elle ne détient aucun droit d'auteur sur les revues et n'est pas responsable de leur contenu. En règle générale, les droits sont détenus par les éditeurs ou les détenteurs de droits externes. La reproduction d'images dans des publications imprimées ou en ligne ainsi que sur des canaux de médias sociaux ou des sites web n'est autorisée qu'avec l'accord préalable des détenteurs des droits. [En savoir plus](#)

Terms of use

The ETH Library is the provider of the digitised journals. It does not own any copyrights to the journals and is not responsible for their content. The rights usually lie with the publishers or the external rights holders. Publishing images in print and online publications, as well as on social media channels or websites, is only permitted with the prior consent of the rights holders. [Find out more](#)

Download PDF: 11.01.2026

ETH-Bibliothek Zürich, E-Periodica, <https://www.e-periodica.ch>

Schweizer Landtechnik

Schweizerische landtechnische Zeitschrift

Offizielle Zeitschrift des Schweizerischen Verbandes für Landtechnik – SVLT

(vormals Schweiz. Traktorverband)

Redaktion: R. Piller, Brugg

(Weitere Angaben siehe Seite 107)

Inhalt

Landmaschinenschau 1973 Lausanne, Verzeichnis der Aussteller	99
Maiserntedemonstration in Belle- chasse FR	102
Landmaschinenindustrie ebenfalls in der Kostenklemme	107
Vorführung über Bodenbearbeitung	108
Wissenswertes über Klärschlamm	109
Der Oelverkauf per Telefon	110
Die Seite der Neuerungen	114
Standbesprechungen Landmaschinen- schau 1973	115
FAT-Mitteilungen 2/73	135

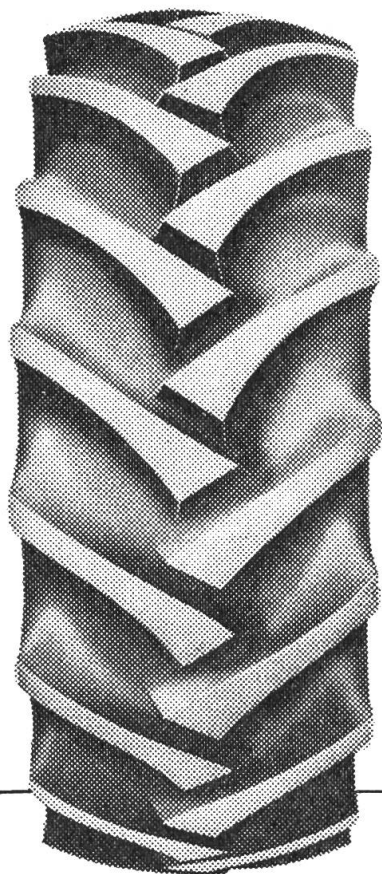
Inserenten

Aebi & Co. AG, Burgdorf	81/131
Agrar AG, Wil	128
Agrola, Winterthur	111
Agromont AG, Oberhünenberg	127
Aktiengesellschaft Rohrer-Marti, Regensdorf	119
Albrecht Gebrüder, Stadel	92
Althaus & Co. AG, Ersigen	93
Birchmeier & Cie. AG, Künten	90
Binder Hans, Muri	116
Blaser & Co. AG, Hasle-Rüegsau	96
Bläsi E., Härkingen	126
City-Pneu AG, Zürich	86
Claas GmbH., Harsewinkel D	91
Continental, Zürich	98
Dezlhöfer AG, Niederbüren	120
Emser Werke AG, Zürich	134

Ford Motor Company SA, Zürich	84-85/94-95/133
Forrer Paul AG, Zürich	123
Gerber & Reinmann AG, Schwarzhäusern	122
Griesser Maschinen AG, Andelfingen	116/122
Hürlimann Hans, Wil	83/116
Indumag, Regensdorf	130
Informationsdienst Thomasmehl	87
Intech AG, Wollerau	U.S. 2
Kanne AG, Zürich	120
Kneubühl, Weiningen	132
Landmaschinen-Bedarf, Dietikon	122
Landwirtschaftsdirektion des Kts. Bern	120
Lanker AG, St. Gallen	124
Marolf W., Finsterhennen	118
Matra, Zollikofen	121
Matzinger AG, Dübendorf	124
Merz Walter, Müllheim	117
Messer Ernst AG, Sissach	U.S. 3
Mötteli & Co., Zürich	126
Mühlemann Cl. & Co., Zürich	122
Oberholzer Alf., Niedersteufen	130
Ott Gebrüder AG, Worb	82
Polyplex AG, Schwarzenbach	126
Schilter & Co., Stans	125
Service Company AG, Dübendorf	U.S. 1/88-89/130
Stadler Willy, Wil	122
Stocker Al., Beromünster	122
UMA, Winterthur	U.S. 4
Viktor-Erzeugnisse AG, Amriswil	118
Waadt-Unfall	132
Würgler Hans F., Affoltern am Albis	112-113
Zürcher Ziegeleien, Zürich	129



Entscheiden die
des Motors allein



über die Zugkraft Ihres Traktors? Keineswegs! Das richtige Reifenprofil bestimmt weitgehend die Traktionsstärke. Wählen Sie einfach den bewährten Continental AS-Farmer-Reifen. Sie können ihm blind vertrauen. Seine hohen kräftigen Profilstollen stützen sich fest am Boden ab und verringern den gefürchteten Schlupf. Zudem ist der „AS-Farmer“ außergewöhnlich robust und von langer Lebensdauer. Achten Sie beim Kauf bitte auf die Bezeichnung „AS-Farmer“ von Continental. Zu Ihrem eigenen Vorteil!

Continental
AS-FARMER