

Zeitschrift: Landtechnik Schweiz
Herausgeber: Landtechnik Schweiz
Band: 34 (1972)
Heft: 15

Inhaltsverzeichnis

Nutzungsbedingungen

Die ETH-Bibliothek ist die Anbieterin der digitalisierten Zeitschriften auf E-Periodica. Sie besitzt keine Urheberrechte an den Zeitschriften und ist nicht verantwortlich für deren Inhalte. Die Rechte liegen in der Regel bei den Herausgebern beziehungsweise den externen Rechteinhabern. Das Veröffentlichen von Bildern in Print- und Online-Publikationen sowie auf Social Media-Kanälen oder Webseiten ist nur mit vorheriger Genehmigung der Rechteinhaber erlaubt. [Mehr erfahren](#)

Conditions d'utilisation

L'ETH Library est le fournisseur des revues numérisées. Elle ne détient aucun droit d'auteur sur les revues et n'est pas responsable de leur contenu. En règle générale, les droits sont détenus par les éditeurs ou les détenteurs de droits externes. La reproduction d'images dans des publications imprimées ou en ligne ainsi que sur des canaux de médias sociaux ou des sites web n'est autorisée qu'avec l'accord préalable des détenteurs des droits. [En savoir plus](#)

Terms of use

The ETH Library is the provider of the digitised journals. It does not own any copyrights to the journals and is not responsible for their content. The rights usually lie with the publishers or the external rights holders. Publishing images in print and online publications, as well as on social media channels or websites, is only permitted with the prior consent of the rights holders. [Find out more](#)

Download PDF: 13.01.2026

ETH-Bibliothek Zürich, E-Periodica, <https://www.e-periodica.ch>

Schweizer Landtechnik

Schweizerische landtechnische Zeitschrift
Offizielle Zeitschrift des Schweizerischen Verbandes für Landtechnik – SVLT
(vormals Schweiz. Traktorverband)

Redaktion: R. Piller, Brugg

(Weitere Angaben siehe Seite 973)

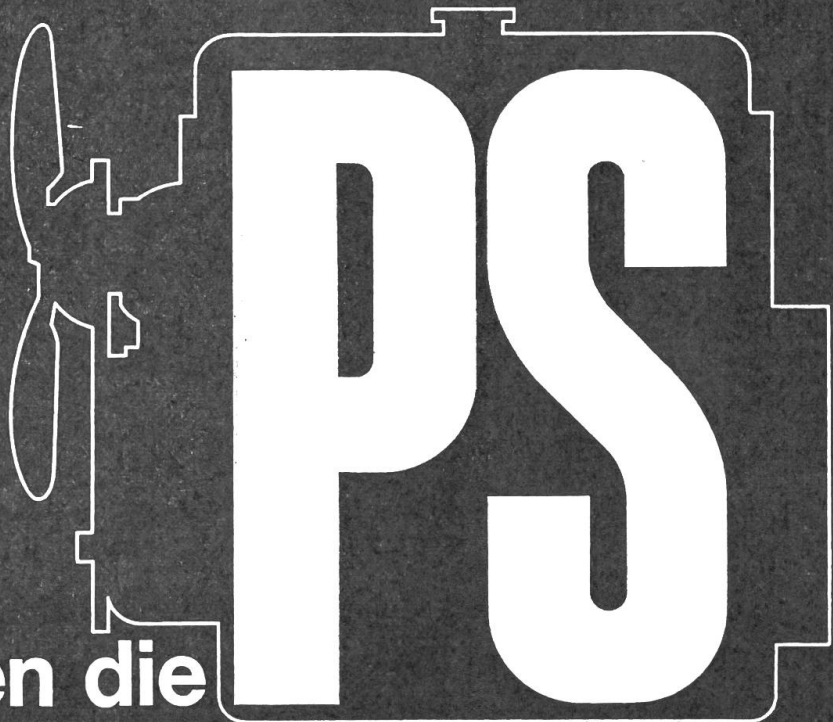
Inhalt

† Prof. Dr. Oskar Howald	967
Einladung zu einer Vortragstagung	968
Merkblatt über den Schutz des Wassers vor Schädlingsbekämpfungsmitteln	969
Landmaschinenschau Lausanne 1973	970
Silomaiserte-Demonstration in Cham	970
Fe ₂ O ₃ -H ₂ O (Rost) – Feind Nummer 1 des Maschinenkapitals	972
Der Auspufftopf am Traktor	973
Aus der Landmaschinen-Industrie	974
Die Seite der Neuerungen	978
Das aktuelle Bild	979
Kurstabelle Winter 1972/73	982
OLMA-Nachlese	983
Buchbesprechungen	983
Aus den Sektionen	984
FAT-Mitteilungen 14/72	997

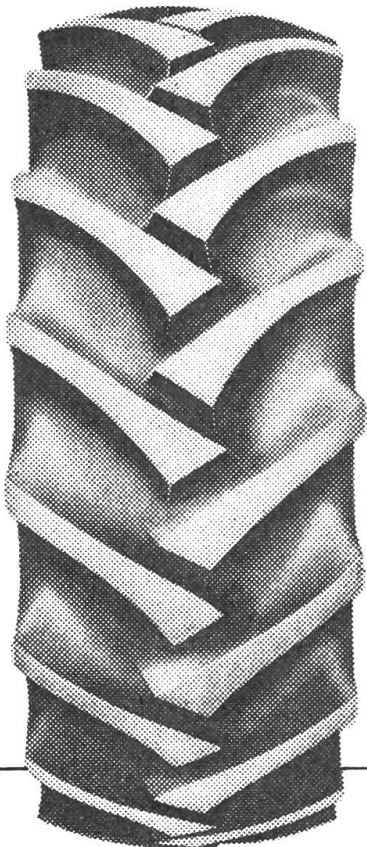
Inserenten

Aebi & Co. AG, Burgdorf	949
Albrecht Gebr., Stadel	U.S. 3
Agrola, Winterthur	955
Agromont AG, Oberhünenberg	953
Aliamand SA, Morges	990
Beck F., Oberönz	994
Binder Hans, Muri	979
Bucher-Guyer AG, Niederweningen	964
Bührer AG, Hinwil	992
Bruhin-Weber A., Puidoux	987
City-Pneu AG, Zürich	958
Claas GmbH., Harsewinkel D	959
Continental, Zürich	966
Emser Werke AG, Zürich	960
Favre Robert, Payerne	996

FTA-Fahrzeugtechnik AG, Unterentfelden	987
Gerber & Reinmann AG, Schwarzhäusern	992
Griesser Maschinen AG, Andelfingen	992
Grunder R. & Cie. AG, Meyrin	995
Hürlimann Hans, Wil	950/951/993
Intech AG, Zürich	994
Isofer AG, Adliswil	1012
Landmaschinen-Bedarf, Dietikon	993
Matra, Zollikofen	989
Matzinger AG, Dübendorf	990
Meier Adolf, Mesikon-Ilinau	993
Messer Ernst AG, Sissach	991
Mötteli & Co., Zürich	985
Müller Max, Horgen	952
Müller Maschinen AG, Bättwil	985/992
Oberholzer Alfr., Niederteufen	992
Ott Gebrüder AG, Worb	988
Polyplex AG, Schwarzenbach	985
Schilter & Co., Stans	961/962/963
Schweiz. Verband für Landtechnik, Brugg	
Service Company AG, Dübendorf	956/957
Stadler Willy, Wil	993
Stocker Al., Beromünster	992
Titan, Zürich	994
UMA, Winterthur	U.S. 4
Viktor-Erzeugnisse AG, Amriswil	995
Waadt-Unfall	994
Wild Josef, Untereggen	954
Würgler Hans F., Affoltern a.A.	U.S. 1/980/981/986
Zuberbühler Walter/Kapp Walter, Oberuzwil	985
Zürcher Ziegeleien, Zürich	U.S. 2



Entscheiden die
des Motors allein



über die Zugkraft Ihres Traktors? Keineswegs! Das richtige Reifenprofil bestimmt weitgehend die Traktionsstärke. Wählen Sie einfach den bewährten Continental AS-Farmer-Reifen. Sie können ihm blind vertrauen. Seine hohen kräftigen Profilstollen stützen sich fest am Boden ab und verringern den gefürchteten Schlupf. Zudem ist der „AS-Farmer“ außergewöhnlich robust und von langer Lebensdauer. Achten Sie beim Kauf bitte auf die Bezeichnung „AS-Farmer“ von Continental. Zu Ihrem eigenen Vorteil!

Continental
AS-FARMER