

Zeitschrift: Landtechnik Schweiz
Herausgeber: Landtechnik Schweiz
Band: 34 (1972)
Heft: 14

Werbung

Nutzungsbedingungen

Die ETH-Bibliothek ist die Anbieterin der digitalisierten Zeitschriften auf E-Periodica. Sie besitzt keine Urheberrechte an den Zeitschriften und ist nicht verantwortlich für deren Inhalte. Die Rechte liegen in der Regel bei den Herausgebern beziehungsweise den externen Rechteinhabern. Das Veröffentlichen von Bildern in Print- und Online-Publikationen sowie auf Social Media-Kanälen oder Webseiten ist nur mit vorheriger Genehmigung der Rechteinhaber erlaubt. [Mehr erfahren](#)

Conditions d'utilisation

L'ETH Library est le fournisseur des revues numérisées. Elle ne détient aucun droit d'auteur sur les revues et n'est pas responsable de leur contenu. En règle générale, les droits sont détenus par les éditeurs ou les détenteurs de droits externes. La reproduction d'images dans des publications imprimées ou en ligne ainsi que sur des canaux de médias sociaux ou des sites web n'est autorisée qu'avec l'accord préalable des détenteurs des droits. [En savoir plus](#)

Terms of use

The ETH Library is the provider of the digitised journals. It does not own any copyrights to the journals and is not responsible for their content. The rights usually lie with the publishers or the external rights holders. Publishing images in print and online publications, as well as on social media channels or websites, is only permitted with the prior consent of the rights holders. [Find out more](#)

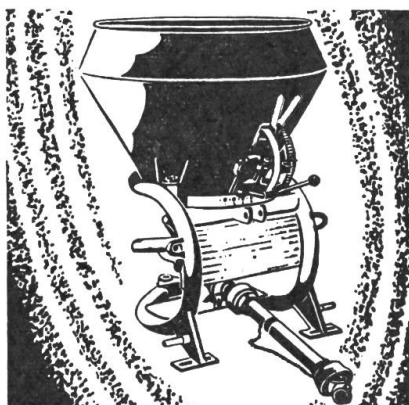
Download PDF: 22.02.2026

ETH-Bibliothek Zürich, E-Periodica, <https://www.e-periodica.ch>

Jeder Traktor mit Lenkhilfe



Bezugsquellennachweis — oder
direkt durch Generalvertretung
Landmaschinen-Bedarf
8953 Dietikon Tel. 051 88'44'21



Sie finden bei uns bewährte
und preiswerte

Düngerstreuer

- **Schleuder-Düngerstreuer KOMET**, wie oben abgebildet.
- **Grossflächen-Schleuder-Düngerstreuer KOMET**, Trichter-Inhalt von 600 bis 2000 Liter.
- **Teller-Düngerstreuer KUXMANN** für hohe Ansprüche (Streubreite bis 4 m).
- **Kasten-Düngerstreuer PONY-UNIVERSAL** und Zweisorten-Düngerstreuer **ZWILLING**.

Ihre Anfrage lohnt sich.



Maschinen AG
4112 Bättwil
Tel. (061) 75 11 11

Kauf und Verkauf

Günstige Occasionen

REFORM-Motorheuer
Kreiselmäher KUHN
Kreiselheuer FAHR
(für RAPID)
Düngerstreuer CORMICK
Motorsäge SOLO
alle revidiert.

Telefon (057) 8 33 16

Zu verkaufen

1 Traktor Mc Cormick 514, 52 PS
1 Traktor Mc Cormick 523, 52 PS
1 Traktor Mc Cormick 439, 39 PS
1 Traktor Mc Cormick 436, 36 PS
1 Traktor Mc Cormick 432, 32 PS
1 Traktor Mc Cormick 430, 30 PS
1 Traktor Mc Cormick 217, 17 PS
1 Einachstraktor Rapid Spezial
1 Motormäher Rapid U
1 Motormäher Rapid Rex
1 Sternradrechen, 6 Rad
1 Zapfwellenanhänger
Rapid 1500
1 Hartballenpresse
Mc Cormick,
B 47, neuwertig
1 Schleuderdüngerstreuer,
neuwertig
2 Transport-Tank, für Getreide
1 Graszettler Agrar
Alle Maschinen sind revidiert
und werden zu günstigen
Preisen abgegeben.

Traktor- und
Landmaschinen-Service

Hans Binder, 5630 Muri AG
Feldgarage, Tel. 057 - 8 15 55

Zu verkaufen

Jeep Diesel, 4-Gang-Getriebe, 1963
Bührer-Landwirtschafts-Traktor SV, 1950, Benzin
Bührer-Landwirtschafts-Traktor MFD, 1957/72, Diesel
Bührer-Landwirtschafts-Traktor UM, 1963, Diesel
Bührer-Landw.-Traktor VF14, 1971, Diesel mit Hydraulik

Paul Fischer, Garage, Alpnachdorf, Tel. 041 / 96 11 38.

«Schweizer LANDTECHNIK»

Administration: Sekretariat des Schweizerischen Verbandes
für Landtechnik-SVLT, Altenburgerstrasse 25, 5200 Brugg/AG,
Tel. 056 / 41 20 22, Postcheck 80 - 32608 Zürich — Postadresse
«Schweizer Landtechnik», Postfach 210, 5200 Brugg/AG.
Inseratenregie: Hofmann-Annoncen, Postfach 17, 8162 Stein-
maur/ZH — Tel. (01) 94 19 22 - 23.
Erscheint jährlich 15 Mal. Abonnementspreis Fr. 16.—. Ver-
bandsmitglieder erhalten die Zeitschrift gratis zugestellt.
Abdruck verboten. Druck: Schill & Cie. AG, 6000 Luzern.

Die Nr. 1/73 erscheint am 5. Januar 1973

Schluss der Inseratenannahme ist am 13. Dez. 1972
Hofmann-Annoncen, Postfach 17, 8162 Steinmaur ZH
Telefon (01) 94 19 22 - 23

selber schweissen

heisst: Unabhängig sein, keine Zeit verlieren, Geld verdienen,
bei Reparaturen an Geräten und Eisenkonstruktionen im
Landwirtschaftsbetrieb.

leicht gemacht

mit unserer echten Schweissanlage (kein Spielzeug!)
kompl. mit Trafo, Schutzschild, Elektrodenhalter und Zubehör.

Kostenpunkt: Mit 2-3 Reparaturen schon bezahlt.

Instruktion gratis.



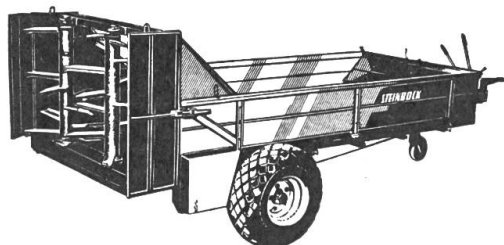
Haben Sie jetzt
ein
Schweisssproblem,
verlangen Sie
sofort eine Gratis-
demonstration.
Tel. 051 824924

Max Müller AG
Autogenwerk
Friedensweg 9, 8810 Horgen

OO
MAXMÜLLER
HORGEN

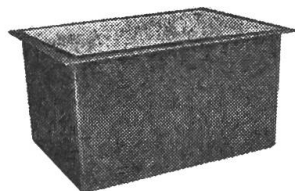
STEINBOCK

Bergmiststreuer

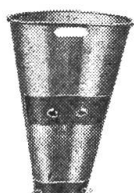


Tiefgangstreuer mit Streubreite bis 4,5 m. Er ist etwa so konstruiert wie die grossen Modelle und hat eine Brückengrösse von 125 x 300 cm und ein Gewicht von ca. 680 kg. Streuwerk mit 2 stehenden Walzen (auf Wunsch und gegen Mehrpreis Feinstreuerwerk, ebenfalls mit 2 stehenden Walzen). Der STEINBOCK kann ebenso gut auch durch Flachlandbetriebe verwendet werden. Auskünfte und Unterlagen durch die Generalvertretung:
Eine noch grössere Leistung erzielen Sie mit dem HAGEDORN-Miststreuer Typ DS 35 oder DS 40.

Müller Maschinen AG 4112 Bättwil
Telefon (061) 75 11 11



Ständen



Tragebutten



**Transport-
Lagertanks**



POLYPLEX AG
9248 Schwarzenbach SG
Tél. (073) 22 53 22

SCHNEEKETTEN

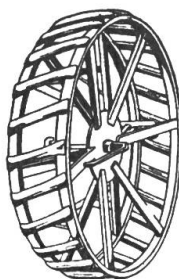
(neue, neuwertige und Occasionen)

Spur- und Leiterschneeketten verschiedener Marken und Ausführungen, zum Teil aus US-Armeebeständen, für alle Fahrzeuge, besonders zu Traktoren passend. Grosses Lager, günstige Preise. Lieferbar solange Vorrat ab Lager. Reparaturen und Umtausch.

Al. STOCKER, 6215 Beromünster
Telefon (045) 3 11 20
Donnerstagnachmittag geschlossen!

Verhüten Sie Ackerschäden mit

Gitterrädern



- Tausendfach bewährt
- selbstreinigend
- Mit Schnellverschluss
- ruhiges Abrollen
- Bodendruck vermindert

Verlangen Sie bitte unverbindlich Prospekte bei

Traktoren und Landmaschinen

Gerber & Reinmann AG
4911 Schwarzhäusern ☎ 063 - 2 01 57

**Bei Nebel und schlechter Sicht
auch tagsüber Abblendlichter!
(nicht Standlichter)**

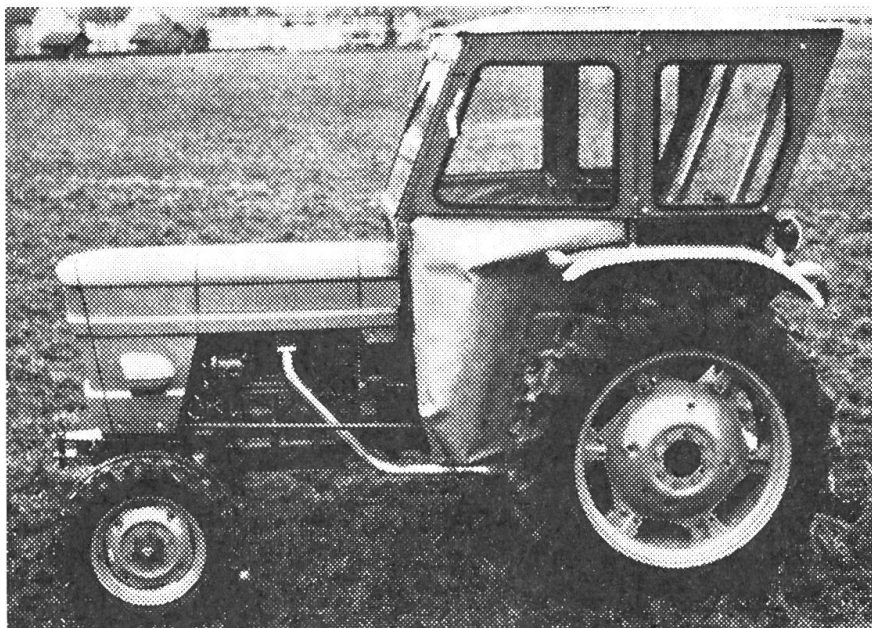
Mechaniker, Schmied oder Agro-Mechaniker

findet interessante, vielseitige und gut-bezahlte Dauerstelle in guteingerichtete FORD-Traktoren-Vertretung. Möglichkeit für Weiterbildung in Fabrik-kursen. Anfragen erbeten an:

W. Merz, 8555 Müllheim TG

Offiz. FORD-Traktoren-Center
Telefon 054/8 12 88 wenn keine Antwort
Telefon 052/30 12 21

VIKTOR Sturzkabinen und Sturzbügel



sind für viele Traktortypen in **OECD-geprüfter Ausführung** lieferbar.

Sie bieten Gewähr für höchste Sicherheit und grössten Komfort.

Sie können wählen zwischen zwei serienmässig hergestellten, äusserst preisgünstigen Modellen.

Bitte verlangen Sie Offerte bei Ihrem Händler oder direkt bei

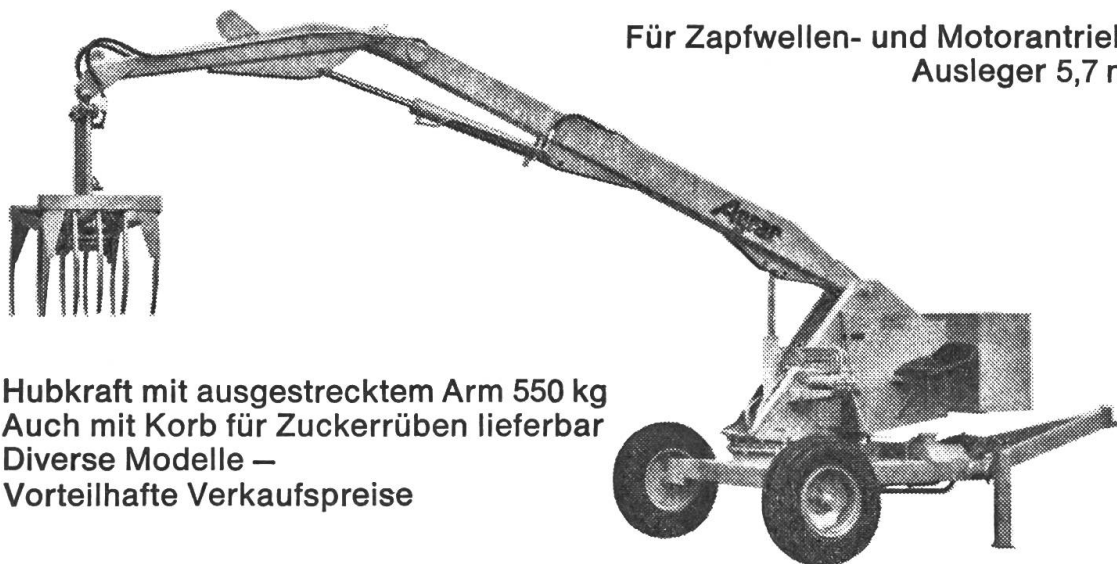
Viktor-Erzeugnisse AG, 8580 Amriswil

Traktorenverdecke + Traktorensitze

Telefon (071) 67 15 07

Vollhydraulischer Mistladekran AGRAR

Für Zapfwellen- und Motorantrieb
Ausleger 5,7 m



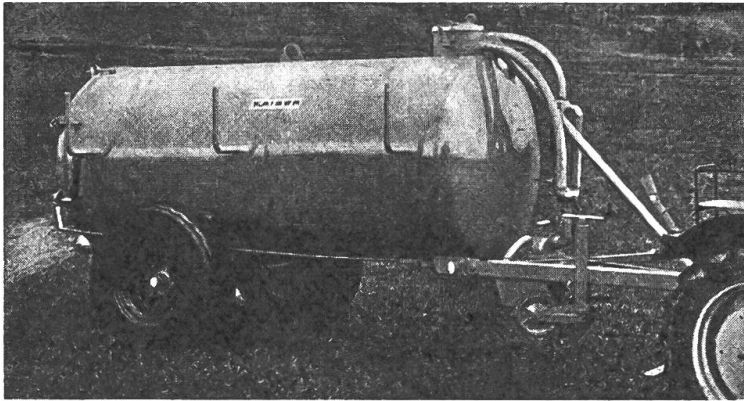
Hubkraft mit ausgestrecktem Arm 550 kg
Auch mit Korb für Zuckerrüben lieferbar
Diverse Modelle —
Vorteilhafte Verkaufspreise

Senden Sie mir bitte unverbindlich Offerte und
Prospekt für Mistladekran AGRAR

Adresse: _____

Agrar

Fabrik landwirtschaftlicher Maschinen AG
9500 Wil/SG Telefon 073 2201 22



Kaiser Saug- und Druckfass

Verkauf
Service
und Ersatzteildienst

Verzinkt, auch mit Schneckenpumpe
lieferbar. Verlangen Sie Offerte und
Vorführung.

Matzinger AG
8600 Dübendorf ZH

Neugutstrasse 89 — Telefon (01) 85 77 77

LAND-ROVER + ROVER-ERSATZTEILE

beziehen Sie in Ihrem eigenen Interesse am besten beim Spezialisten mit der längsten Erfahrung.

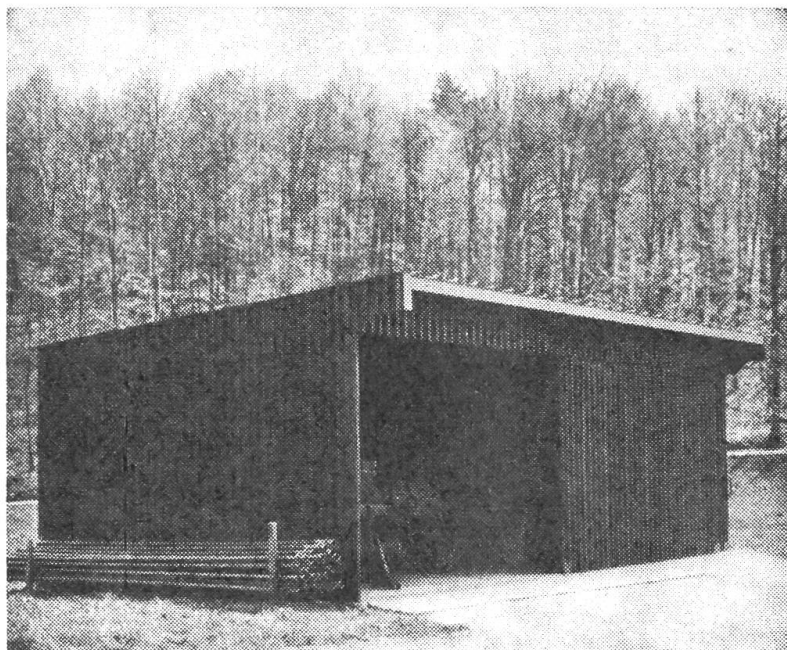
Unsere Ersatzteil-Verkäufer befassen sich seit mehr als 20 Jahren fast ausschliesslich mit den Marken LAND-ROVER und ROVER.

- Lieferung ab bestassortiertem Lager
- Austauschaggregate mit Garantie
- Versand in die ganze Schweiz
- Flexible und individuelle Bedienung
- Fachmännische Beratung

VON TITAN

8048 Zürich, Badenerstrasse 527
Tel. 01 / 54 99 33 / 34 oder 01 / 52 44 55

Kenner fahren
Hürlimann



ALTHAUS

Vielzweck-Halle

- Ganzmetall-Konstruktion
- Feuerfest nach den Vorschriften der BVA
- Vielseitig verwendbar z. B.
 - Wagenschopf
 - Halle für Gross-Maschinen wie Mäh-drescher etc.
 - Lauf- und Mast-Stall
 - Traktoren- und PW-Garagen

Grundtyp:

- | | |
|------------------|-----------|
| – Breite | 10 m |
| – Zusatzelemente | 5 m |
| – Tiefe | 6,2 m |
| – Dachvorsprung | 1 m |
| – Höhe i/L. | 3,5/3,1 m |
| | 4,5/4,1 m |

- Baukastensystem – daher preisgünstig
- Wahlweise mit oder ohne Schiebetore
- Feuerverzinkt – lange Lebensdauer
- Auf Wunsch mit heimeligem Farbton beschichtet

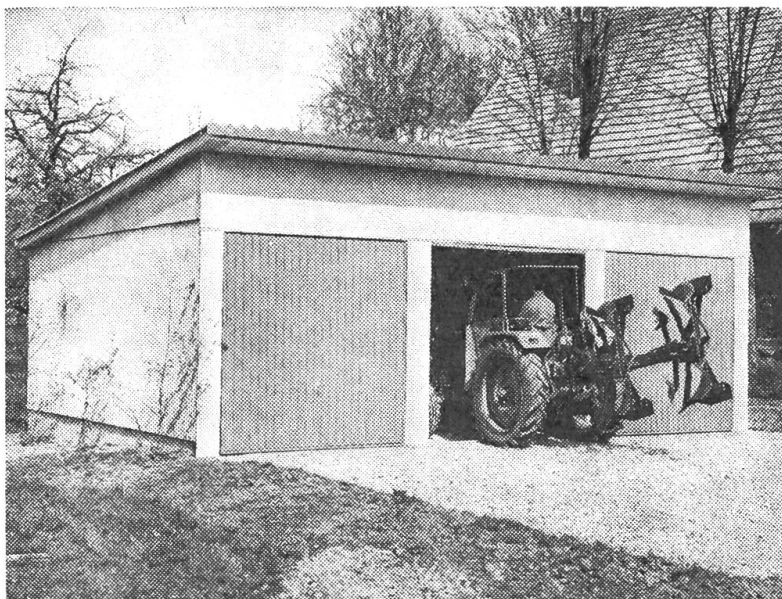
ALTHAUS

Gross-Garage

- Massive Metallkonstruktion
- Bedachung und Einwandung aus Eternit
- Innenraum stützenfrei
- Grosse Kipptore 2,5 x 2,5 m
- Vorschriftsgemässer Einstellraum für Motorfahrzeuge aller Art
- Kipptore gross genug für Traktoren mit Kabine oder Sturzverdeck

Grundtyp mit 2 Toren:

- | | |
|---|--------|
| – Frontbreite | 5,75 m |
| – Tiefe | 6,70 m |
| – Zusatzelemente in beliebiger Anzahl mit 1 Tor | 2,85 m |



ALTHAUS+CO AG



Pflugfabrik, 3423 Ersigen, Tel. 034 32162/63

Fabrikvertreter
für die Gebiete:

AG, BE, LU:
BL, SO, Seeland:

Auslieferungslager:

Andelfingen:	H.P. Sommer	053/ 7 63 07
Courtételle:	W. Ryser	066/22 43 37

Chr. Rupp, Breitenegg	034/ 3 32 78
W. Suter, Vorimholz	032/84 30 03

Besuchen Sie uns an der Landmaschinenschau in Lausanne im Februar 1973.

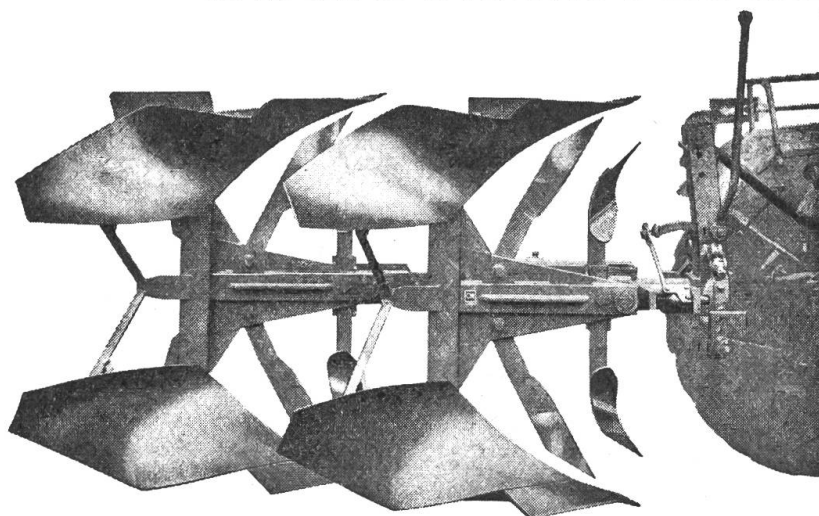


HW-220

HW-230

HW-240

ZWEISCHARPFLÜGE



sind leichtzügiger und arbeiten besser. Tausendfachbewährte, unübertroffene halbauto-matische Wendevorrichtung. Grosser Durchlass zwischen den Pflug-körpern. Beide Furchen in der Breite genau einstellbar. Riestern aus chromlegiertem Panzerstahl, gegen Abnützung besonders widerstandsfähig. Zuverlässige Bruch-sicherungen.

Die OTT-Zweischarpflüge sind einfach zu regulieren, sehr robust gebaut und vorbildlich in der Arbeitsleistung. Sie sind eines der besten Bodenbearbeitungsgeräte für den modernen Landwirt.

Wir liefern auch Winkelpflüge WD-K 69 sowie Dreischarpflüge mit hydraulischer und halbautomatischer Wendevorrichtung. Verlangen Sie bitte Offerte oder unverbindliche Vorführung.

Fabrikvertreter für die Ostschweiz: H. Feurer, Marchsteinweg 834, 5115 Möriken AG, Telefon (064) 53 11 33

GEBRÜDER OTT AG MASCHINENFABRIK WORB

Telefon (031) 83 08 11

Austausch-Service

Einspritzpumpen
Dynamos
Regler
Düsenhalter
Anlasser

für die **Traktoren**
Bührer, Ford, Hurlimann,
Massey-Ferguson, David-Brown,
John Deere, Fiat, Bucher

Vertretung und Service

Lukas CAV Simms Bosch



Emil Klaus 9202 Gossau SG

Diesel + Elektro

St. Gallerstrasse 99-101

Telefon (071) 85 26 26

Je schwieriger Ihre Ernteprobleme sind, umso wichtiger wird es für Sie, einen Mähdrescher von **MASSEY-FERGUSON** einsatzbereit zu haben.



Bester Fahrkomfort

macht Ihnen die Arbeit auch unter schwierigsten Bedingungen zu einem Vergnügen.

Die hohe Leistung

garantiert jederzeit termingerechte Erledigung Ihrer Dreschaufträge.

Die sprichwörtliche Betriebssicherheit

erlaubt auch Ihnen, die Ernte unbesorgt in Angriff zu nehmen.

Ein sehr gut ausgebauter Kundendienst

und ein vollständiges Ersatzteillager steht Ihnen jederzeit zur Verfügung.

Profitieren Sie davon,

Sie werden sehen, mit einem Mähdrescher von MASSEY-FERGUSON erzielen Sie auch in der Getreideernte einen Gewinn.

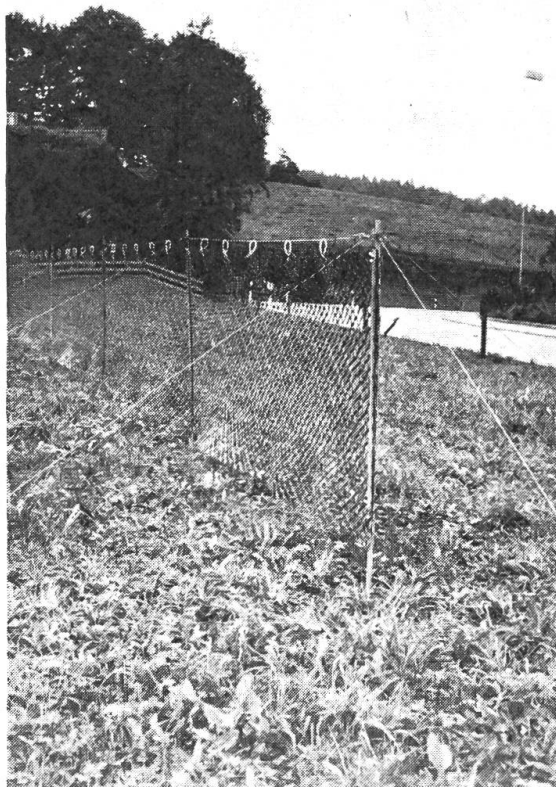
Wählen Sie Ihren MF-Mähdrescher aus 6 Modellen, wir haben die richtige Maschine für Sie.

Verlangen Sie unsere unverbindliche Information.

Service Company AG Dübendorf **MF**

Generalvertretung für die Schweiz.

8600 Dübendorf, Tel. 01 85 12 12



Netlon Schneeverwehungszaun

Netlon ist ein Kunststoffprodukt mit Ultraviolettstrahlen-Absorber, dadurch bleibt Netlon viele Jahre flexibel und widerstandsfähig.

Netlon mit seiner unregelmässigen Gewebestruktur wurde zuerst im Windkanal getestet und ist jetzt bereits seit 7 Jahren im praktischen Einsatz.

Wir liefern Netlon in folgenden Ausführungen:

- Netlon-Netz, ca. 113 cm hoch in Rollen von ca. 25 m Länge.
(Montage mit selbsthergestellten Holzteilen)
- Netlon-Schneeverwehungszaun, mit kompletter, verzinkter Montagegaritur.

Verlangen Sie Unterlagen und Preisliste.



Generalvertretung
für die Schweiz + FL

Ernst Nater AG

9213 Hauptwil
Tel. 071 / 81 12 39

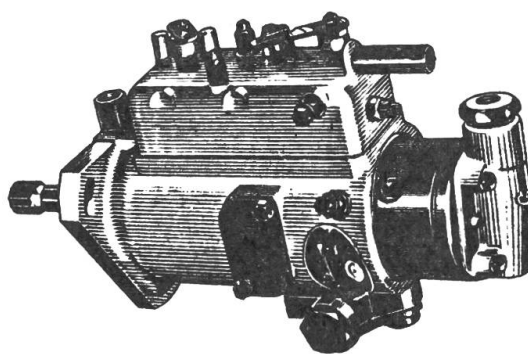


Verteiler-Einspritzpumpe Typ DPA Lizenz



Nun auf allen Weltklasse-Traktoren montiert

Massey-Ferguson
David Brown
John Deere
Ford
Bührer
Renault
Perkins
Fiat



Wirtschaftlich, perfekt, leistungsfähig bei weniger Verbrauch und billiger im Unterhalt. — Erstklassiger Service.

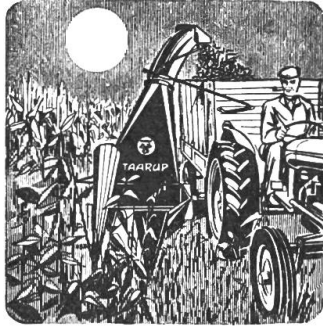
Generalvertretung,
Service-Werkstätte, Ersatzteile und
Austauschpumpen:

VICTOR MERZ AG.

1-3, rue des Rois, 1211 Genf 11
Telefon (022) 25 12 25

**TAARUP**

aus grösster
Spezialfabrik
Europas
moderne,
preisgünstige,
gezogene und Seitenmodelle
1,10 1,25 + 1,50 m

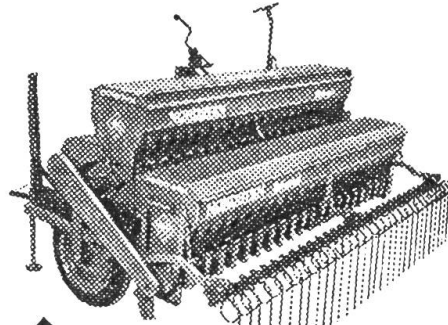


Maschinen für Sommer, Herbst, Winter !

TAARUP
Maisstengel- u.
Strohzerteil-
maschinen

1,50 und 2,10 m für
3-Punkt-Anbau.
Die Stärksten.

SRAGELSE
Strohzerteiler
der Preis-
schlager.



NORDSTEN

«Lift-o-Matic»

Dänisches Qualitätsprodukt aus 90jähriger Erfahrung.
Modernste Bauart mit **3facher Automatik** bedient
durch die Dreipunkthydraulik:

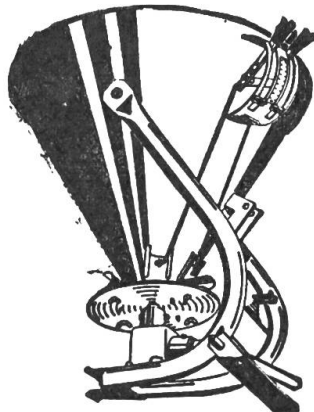
- **Automatisches Heben und Senken der Säscharen**, unabhängig von den Laufrädern, dadurch nie verstopfte Schare.
- **Sämechanismus schaltet automatisch** aus und ein.
- **Automatischer Spuranzeigerwechsler**.

NORDSTEN produziert jährlich 6000 Sämaschinen!

Schlegel-Feldhäcksler

starkes Modell zu 435 kg komplett
3830.— Franken, zur Silagebereitung
(mähen, häckseln, laden in
einem Arbeitsgang von Gras, **Mais**,
Ackerfutter, tägliches Eingrasen in
5 bis 10 Minuten, laden von Halb-
heu, abschlagen von Stroh und
Maisstroh, Kartoffelstauden. Weide-
putzen usw. **Die täglich einsatz-
bereite Maschine vom Mai bis
November. Viele Mais-Silage-Atte-
ste. Praktisch ohne Verschleiss.**
40'000 Taarup in aller Welt.

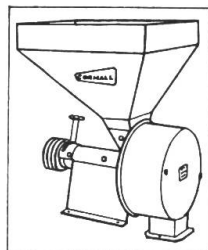
Kreisel-Düngerstreuer



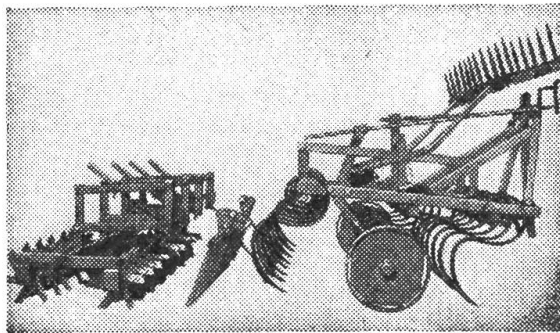
Ölbadgetriebe, 2 Ausläufe.
Streuweite bis 14 m ab Fr. 610.—

CORMALL

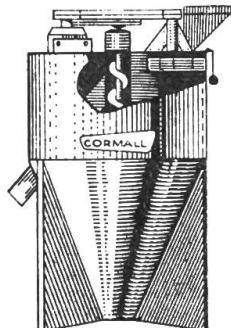
Stahlscheiben-
mühlen mit der
grössten
Leistung.
Mit und ohne
Motor lieferbar.



Vorführung
verlangen



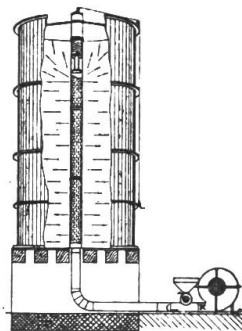
TAUL- und GRIESSER-Kulturreggen,
seit Jahren die preisgünstigsten.



**Mahl- und Misch-
anlagen
Cormall-Compact**

Preisgünstigeres Mischfutter!
Mahlen und mischen Sie
selbst (Einsparnis je 100 kg
Fr. 10.— bis 15.—).

Geeignet für Mittel- und Grossbetriebe, 300 bis
1000 kg Stundenleistung. Betriebsbereite Anlage
schon zu Fr. 5269.— montiert. Erstklassige Refer-
enzen. — Grösste Mühlenauswahl der Schweiz.



Getreidetrocknung

Getreideförderung
Lagerung durch unsere
**Silos, Gebläse und
Förder-Schnecken**.

GRIESSER-Kornsilos 7 To.
nur Fr. 686.—. Auch andere
Grössen lieferbar.

Durchlaufwaagen,
Elevatoren, Vorreiniger etc.

Qualität und günstige
Preise.

Vergleichsofferten verlangen.
Dokumentation, Referenzen oder auf Wunsch Besuch.
Baldige Bestellung oder Vorarbeiten nötig.

Eine unverbindliche **Beratung** durch den Fachmann
zeigt Ihnen die vielen Verwendungsmöglichkeiten.

10 Tage 3%, 30 Tage 2%, 60 Tage netto.
Auf Wunsch längere Zahlungsfristen. Tauschgelegen-
heit.

Prospekte, Referenzen, evtl. Vorführung durch

GRIESSER Maschinen AG

8450 Andelfingen 1 ZH

Tel. (052) 41 11 22 / 23

44PS
Tractospeed

50PS
Tractospeed

55PS
Tractospeed

67PS
Tractospeed

70PS
Tractospeed

75PS
Tractospeed

100PS
Tractospeed



**welche Kraft?
welche Leistung?
welche Extras?**

wünschen Sie?

Bührer liefert Ihnen den Traktor nach Mass. Die Ausrüstung wird genau auf Ihren Betrieb zugeschnitten. Wählen Sie einen Bührer-Traktor mit dem einzigartigen Tractospeed-Getriebe, von 44–100 PS, 2- oder 4-Rad-Antrieb, Regelhydraulik, Dreipunktaufhängung und zahlreichen weiteren Ausrüstungs-Möglichkeiten.

Bührer hat also auch für Sie den richtigen Traktor, den Traktor, der Sie dank dem sprichwörtlich guten Service nicht im Stiche lässt und über viele Jahre hinaus eine wertbeständige Investition bleibt.

Es gibt für jeden Fall einen Bührer-Traktor! Schon ab Fr. 19 200.–, komplett mit Regelhydraulik und Dreipunktaufhängung.

BÜHRER
auf jeden Fall

Seit 1929
über 20 000
geliefert

Bührer Traktorenfabrik AG, Hinwil ZH

Gefederte Fahrersitze

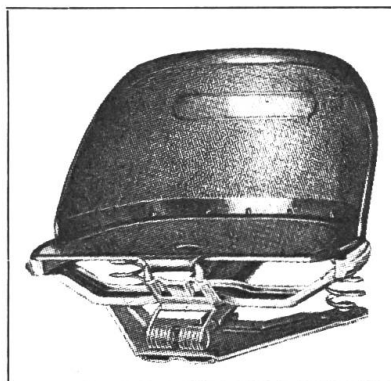
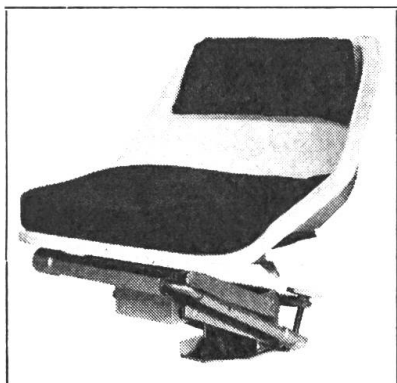
für Traktoren, Arbeitsmaschinen, Stapler, Baumaschinen und Industriefahrzeuge.

Witterungsbeständiger Gummischalensitz

Typ T 101 ohne Zusatzfederung Fr. 126.—

Typ T 102 mit Zusatzfederung Fr. 164.—

Sitze in Längsrichtung verstellbar.



Komfortabler Traktor- und Baumaschinensitz mit gefedertem Unterbau und hydraulischer Dämpfung. Witterungsbeständige Kunststoff-Sitzschale mit Sitzkissen und Rückenpolster. Typ 27 netto Fr. 280.— exkl. Wust.

Profitieren Sie von unseren günstigen Einführungspreisen für Händler, Garagen und Traktorenwerkstätten.

FTA

FTA-Fahrzeugtechnik AG

5035 Unterentfelden, Dorfbachweg, Tel. 064 / 43 43 63

VERLIEREN SIE IHRE GUTE LAUNE, WENN EINMAL DIE MELKMASCHINE AUSFÄLLT ?

Bestimmt nicht, wenn Sie die jederzeit einsetzbare Pannenhilfe KIRPY anschaffen.



KIRPY ist eine Vakuumpumpe, die durch die Auspuffgase des Traktors betrieben wird (nicht durch den Luftfilter!).

KIRPY kann an jeden **Dieselmotor** angeschlossen werden, und zwar vertikal oder horizontal. KIRPY ist selbst zum Melken auf der Weide geeignet, denn die Pumpe hat eine **Minutenleistung von 150 bis 350 Liter**, je nach Traktor und Pumpenmodell. KIRPY kann auch als **Flüssigkeitspumpe** verwendet werden.

KIRPY JUNIOR für Traktoren von 25 bis 40 PS Fr. 130.—

KIRPY SENIOR für Traktoren über 40 PS Fr. 165.—

Spezial-Plastikschlauch pro Meter Fr. 7.50

Über 100 000 Landwirte benützen und schätzen KIRPY – warum nicht auch Sie?

Bestellen Sie KIRPY noch heute, denn morgen könnten Sie die Pumpe vielleicht schon gut gebrauchen.

Machen Sie doch selbst einen Versuch, es ist so einfach!

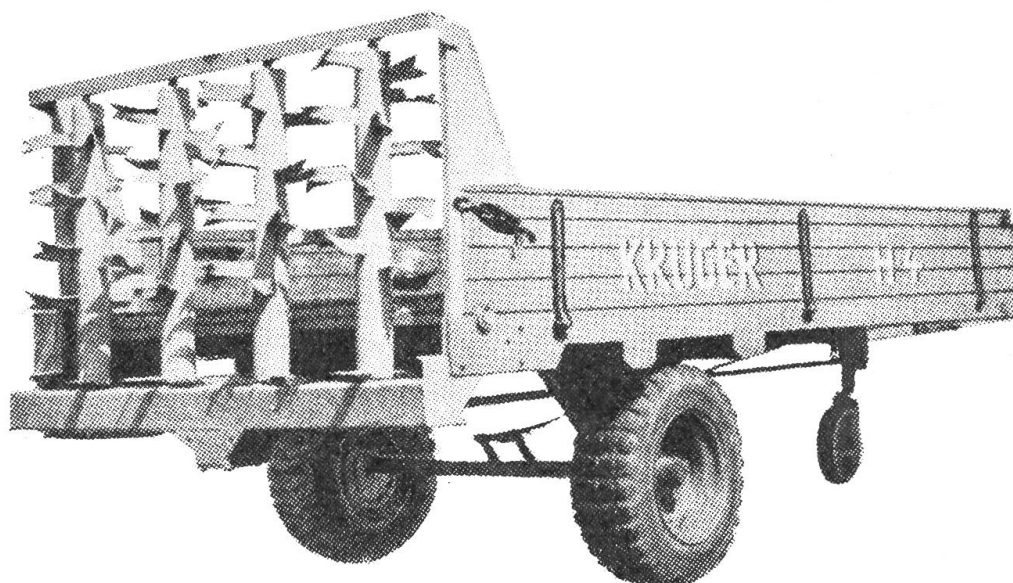
abru

A. BRUHIN-WEBER Landw. Maschinen und Geräte
1604 Puidoux (VD) Tél. (021) 56 11 05

KRÜGER-Miststreuer

- Sie wollen einen Miststreuer, der nur beste Arbeit leistet!
- Sie wollen einen Miststreuer von hoher Qualität, der nicht reparaturanfällig ist!
- Sie wollen einen ringläufigen Miststreuer, der wenig Kraft erfordert!
- Sie wollen einen preislich günstigen Miststreuer!
- Dann kommt für Sie nur ein KRUEGER in Frage!

Ob gross oder klein, für Flachland oder Spezialtypen für Berggebiet!



KRUEGER seit Jahren der meistgekauftete Miststreuer in der Schweiz!
Verlangen Sie Prospekte oder eine Vorführung, auch Sie werden begeistert sein!

Generalvertretung für die ganze Schweiz:

Gebr. **ALBRECHT** 8174 Stadel ZH Tel. 01 94 21 39



Bewährte Eigenfabrikate! **BECK**

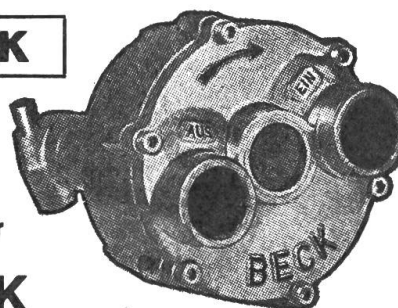
**Hochdruck-Wasserpumpen
Zapfwellen-Kompressoren**

Verlangen Sie Prospekt vom Hersteller



F. BECK

Apparatebau Telefon (063) 5 22 20
3363 Oberönz - Herzogenbuchsee BE



Der universelle ^{QUIKE} älö Frontlader

ALÖ-QUIKE
der Frontlader

Vielseitig
zuverlässig
preiswert

Auswechselbar zwischen
verschiedenen Traktoren!
10 serienmäßig
lieferbare Anbaugeräte

für minutenschnellen
An- und Abbau
ohne Werkzeug!

Keine Behinderung
des Frontladers
durch Fahrerhaus
oder Wetterverdeck

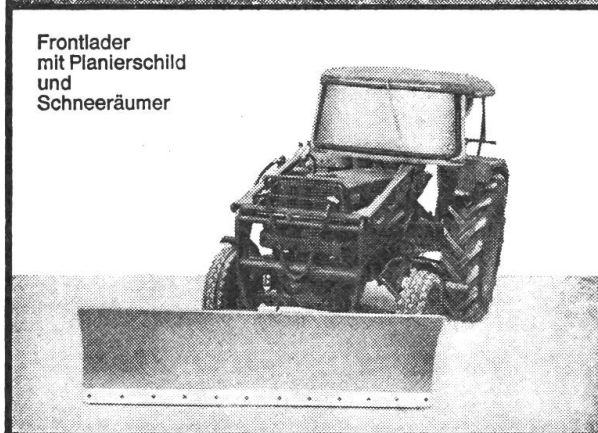
Ganz einfach an
die Standardhydraulik
des Traktors
anzuschließen!



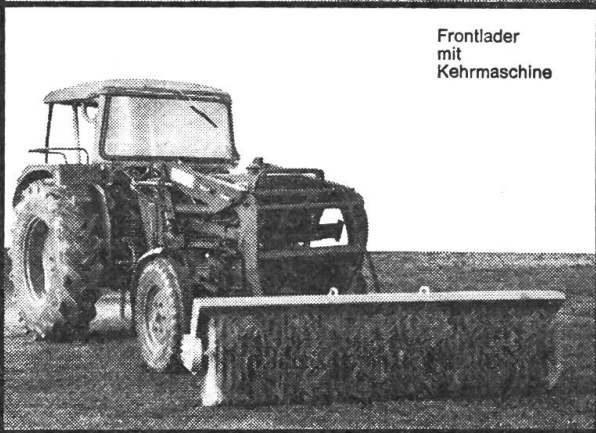
Frontlader
mit Erdschaufel



Frontlader
mit Winkelgabel
für Paletten



Frontlader
mit Planierschild
und
Schneeräumer



Frontlader
mit
Kehrmachine

Ernst Messer AG
4450 Sissach BL

MESSER

Tel. 061 / 98 23 21

Text zum Titelbild

(Inserat)

Die Firma Max Müller, Autogenwerk und Maschinenfabrik, 8810 in Horgen, fabriziert schon seit 15 Jahren unter anderem auch elektrische Schweisstransformatoren. Es handelt sich dabei um einen Apparat, welcher mit Oelbad gekühlt ist und sich bestens für Elektro-Schweisungen eignet. Seine wesentlichsten Merkmale sind hohe Leistung trotz geringem Gewicht und Abmessungen, und als einer der wichtigsten Vorteile muss die stufenlose Schweisstromregulierung mit Handrad betrachtet werden. Das Ablesen der Stromstärke kann mittels Lupe erfolgen, und es ist ein einfaches, diesen Apparat zu bedienen. Durch seine Robustheit und seinen sicheren Betrieb eignet er sich für Arbeiten in Werkstätten und vor allem in landwirtschaftlichen Betrieben. Das Gerät ist tropfwassersicher und wurde von der SEV geprüft. Es verfügt über einen Ein- und Ausschalt- sowie einen Wicklungsschutz durch thermisches Relais gegen Ueberlastung.

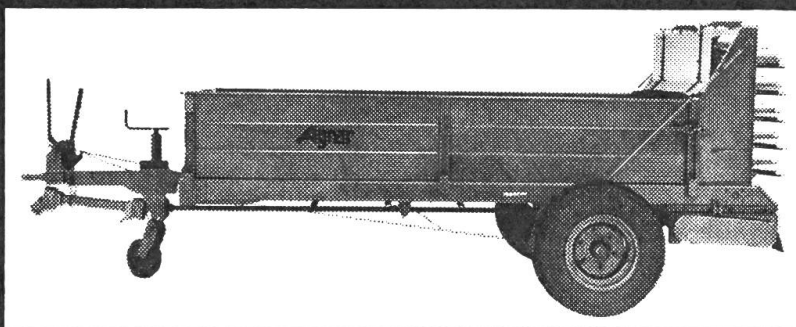
Technische Daten:

Anschlussspannung	2 Ph 380 V
Kurzschlussstrom	30 A
Sicherung, träge	25 A
Anschlussleistung	9,5 kVA
Blindleistung	1 kVar
Drosselspule	214 Hz
Schweisstromregulierung	30–180 A
Zündspannung	80 V
Lichtbogenspannung	26 V
Elektroden Ø	1,5–4 mm
Primärkabel	3 x 4 mm ²
Sekundärkabel	25 mm ²
Gewicht	58 kg
Abmessungen	540 x 340 x 540 mm

Zubehör:

1 x 5 m Primärkabel
2 x 5 m Sekundärkabel
1 Elektrodenhalter
1 Fix-Erdzange
2 Dinse-Stecker
1 Schweisserschutzschild
2 Vorsatz- und
1 Schweiss-Ersatzglas
1 Schlackenhammer
1 Stahlbürste
auf Wunsch:
Transportwagen, 2-rädrig

Agrar - Mistzetter



Altbewährt in neuer Form!

- Leichter Zug
- Grössere Tragkraft
- Überbetrieblicher Einsatz
- 2-Walzen-Breitspreuwerk
- Liegendes Streuwerk wahlweise
- Vorteilhafter Preis

Senden Sie mir den Prospekt vom
AGRAR-Mistzetter.

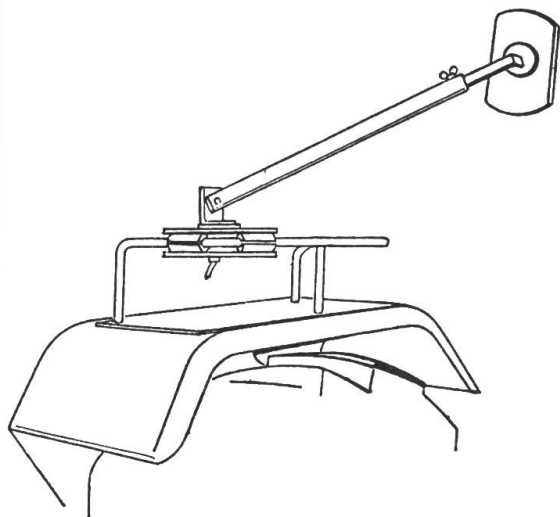
Name:

Adresse:

Agrar

Fabrik landwirtschaftlicher Maschinen AG
9500 Wil SG Telefon 073 / 220122

ARGUS II



Der neue Traktor-Rückblickspiegel

Verstellbar bis 2,50 m Ladebreite

Kann in wenigen Augenblicken montiert und demontiert werden.

Mit Klauenbefestigung für rechtwinklige Sitzgeländer Fr. 75.—

Mit Schienenbefestigung für übrige Typen Fr. 80.—

Mitglieder des SVLT erhalten 5 Franken Rückvergütung.

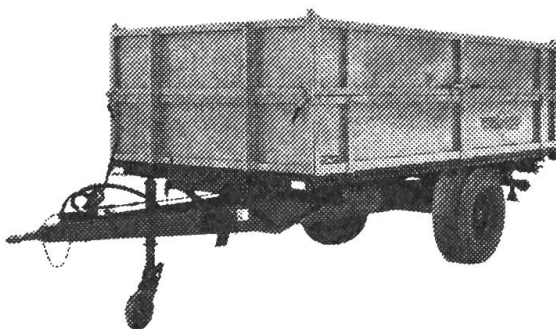
Auslieferungsstelle: 8570 Weinfelden, Austraße 8
Telefon 072 / 5 12 94 oder 073 / 45 12 94

3-SEITEN-MEHRZWECK-KIPPER TYP 72

ob mit Getreide, Kartoffeln oder Kies beladen — er hält, was er verspricht, sogar das Beladen mittels Trax.

Technische Daten:

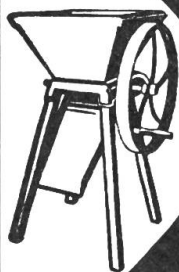
Nutzlast 6100 kg — Inhalt 4 und 8 m³ —
Brückengröße 400 x 200 cm — Pneus
12 x 18 Spezial — Bremsen 350 x 60.
Kipperei: Traktoren- oder Zapfwellen-
Hydraulik. — Bordwände 50 plus 50 cm.
Die Bordwände können auf allen drei
Kippseiten oben und unten geöffnet
werden.
Elektrische Installationen, Stecker
hinten, Anhängerkupplung.



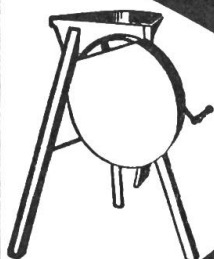
W. MAROLF, Nutzfahrzeuge
2577 FINSTERHENNEN

Telefon (032) 86 17 44

Rübenschneider



Rübenschneider mit hoher Leistung für Vieh- und Schweinefütterung, auf Füßen oder für Wandbefestigung. Spezialmodell mit Flanschmotor



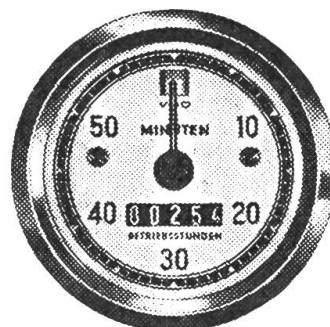
Müller

Müller Maschinen AG
4112 Bättwil b. Basel Tel. (061) 75 11 11
Lieferung sofort ab Lager

**Vor dem Abschwenken
nach links zurückschauen und
rechtzeitig Zeichen geben!**



Betriebsstundenzähler



Erfassen die effektive Laufzeit des Motors in Stunden und Minuten.

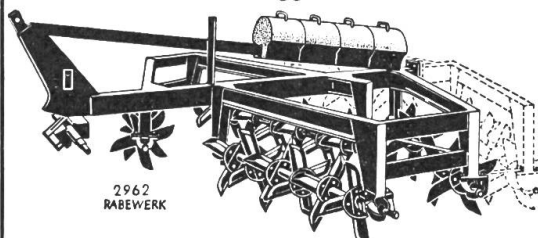
Für alle Traktoren u. Arbeitsmaschinen 6, 12, 24, 36 und 220 Volt.

KRAUTLI AG

8048 Zürich Badenerstrasse 734
1001 Lausanne Bd de Grancy 49

Rabewerk Spatenrollegge

Zum Struchen und Eggen in festen Böden



- unglaublich solid
- praktisch kein Verschleiss, da ohne Antrieb

Dezlhöfer AG, 9246 Niederbüren SG
Landmaschinen, Traktoren Tel. 071 - 81 14 21



Waadt

Versicherungen

Die Waadt-Unfall ist die Versicherungsgesellschaft des Schweizerischen Verbandes für Landtechnik – SVLT

Agenturen in der ganzen Schweiz

John Deere's 5 neue Spitzen-Leister: um 25% höhere Erntekapazität.

Erhöhen Sie Ihre Erntekapazität um 25% –

durch höhere Ausdruschleistung und schnellere Arbeitsgeschwindigkeit.

Diese revolutionäre neue Mähdrescher-Serie hat viele neue Konstruktionsmerkmale. Sie sorgen für eine Erntekapazität, die Sie normalerweise von einem Mähdrescher der nächst höheren Leistungsklasse erwarten würden:

Zum Beispiel:

1. Durch das neue Querschüttler-System* schaffen Sie mehr Fläche pro Tag; es steigert Ihre Erntekapazität bis zu 25%. Spezielle rotierende und pendelnde Räder verbessern die Kornabscheidung erheblich, selbst bei hoher Arbeitsgeschwindigkeit und an Hängen. (*patentiert)

2. Patentierte Schnellkupplung ermöglicht schnelles Austauschen von Maispflück-Vorsätzen und Schneidwerken.
3. Neue Pickup-Haspeleinsteilung ist von der Fahrerplattform aus je nach Erntebedingungen einstellbar.
4. Neue, geräuschlos laufende Einzugsfinger auf der verstellbaren Einzugsschnecke beschicken den Schrägförderer immer gleichmässig.

**Fragen Sie Ihren
John Deere-Fachhändler
nach weiteren
Einzelheiten.**



Neue Mähdrescher

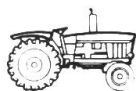
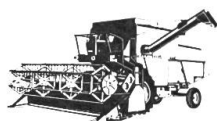
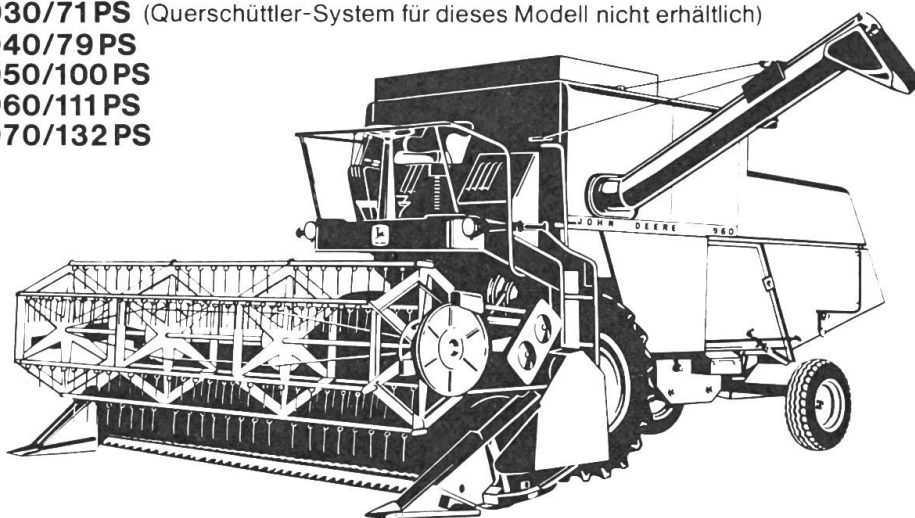
930/71 PS (Querschüttler-System für dieses Modell nicht erhältlich)

940/79 PS

950/100 PS

960/111 PS

970/132 PS



MATRA ZOLLIKOFEN, 3052 Zollikofen, Tel. 031/57 36 36