

**Zeitschrift:** Landtechnik Schweiz  
**Herausgeber:** Landtechnik Schweiz  
**Band:** 34 (1972)  
**Heft:** 14

**Rubrik:** Kurstabelle Winter 1972/73

### **Nutzungsbedingungen**

Die ETH-Bibliothek ist die Anbieterin der digitalisierten Zeitschriften auf E-Periodica. Sie besitzt keine Urheberrechte an den Zeitschriften und ist nicht verantwortlich für deren Inhalte. Die Rechte liegen in der Regel bei den Herausgebern beziehungsweise den externen Rechteinhabern. Das Veröffentlichen von Bildern in Print- und Online-Publikationen sowie auf Social Media-Kanälen oder Webseiten ist nur mit vorheriger Genehmigung der Rechteinhaber erlaubt. [Mehr erfahren](#)

### **Conditions d'utilisation**

L'ETH Library est le fournisseur des revues numérisées. Elle ne détient aucun droit d'auteur sur les revues et n'est pas responsable de leur contenu. En règle générale, les droits sont détenus par les éditeurs ou les détenteurs de droits externes. La reproduction d'images dans des publications imprimées ou en ligne ainsi que sur des canaux de médias sociaux ou des sites web n'est autorisée qu'avec l'accord préalable des détenteurs des droits. [En savoir plus](#)

### **Terms of use**

The ETH Library is the provider of the digitised journals. It does not own any copyrights to the journals and is not responsible for their content. The rights usually lie with the publishers or the external rights holders. Publishing images in print and online publications, as well as on social media channels or websites, is only permitted with the prior consent of the rights holders. [Find out more](#)

**Download PDF:** 21.02.2026

**ETH-Bibliothek Zürich, E-Periodica, <https://www.e-periodica.ch>**

Besucher bietet, wurde erst zu Beginn des 2. Weltkrieges errichtet.

Zuerst nur für den eigenen Bedarf gedacht, expandierte die Produktion schon bald wegen der grossen Nachfrage aus dem In- und Ausland.

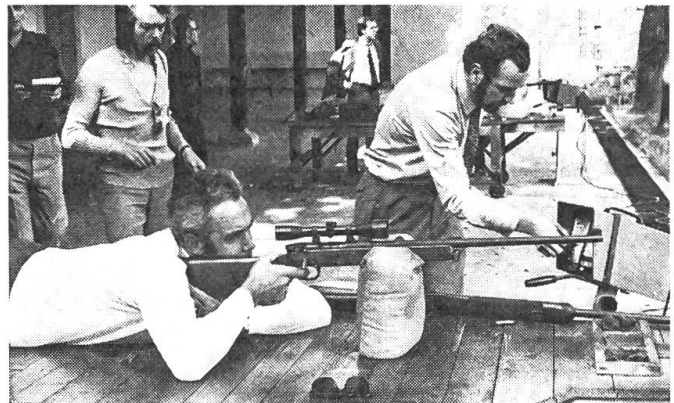
In den, während des Krieges fast vollständig zerstörten, und anschliessend wieder aufgebauten Hallen beträgt heute die Jahresproduktion etwa 17 Millionen Wälzlager, wobei rund 16 000 Tonnen Rohmaterial verarbeitet werden. Die Belegschaft umfasst ca. 2200 Arbeiter und Angestellte, welche auf ihr Werk sehr stolz sind. Wälzlager werden in allen gängigen Grössen und Durchmessern erzeugt.

### Das Werk Graz

Das Stammwerk Puchstrasse, welches heute noch an derselben Stelle steht, an der Johann Puch 1899 eine Mühle erwarb, um dort eine Fahrradfabrik einzurichten, hat ebenfalls eine wechselhafte Geschichte aufzuweisen.

Heute werden in Graz an 4-Rad-Fahrzeugen der Steyr-Puch 500 sowie die Geländefahrzeuge Haflinger und Pinzgauer, welche auch dem Schweizer Soldaten ein Begriff sind, hergestellt. Die Produktion der Mopeds umfasst eine Reihe von Modellen, vom einfachsten Maxi bis zum sportlichen M 50 Racing. An Motorrädern werden Geländemaschinen mit 125 und 175 ccm gebaut. Einen farbenprächtigen Anblick bietet die Halle, in welcher die 13 Fahrradmodelle, welche das Verkaufsprogramm umfasst, hergestellt werden. Erstaunlich ist, dass bei dieser Vielfalt von Bauteilen und Zubehör doch alles immer seinen richtigen Platz findet, und die Sonderwünsche der

Kundschaft gemäss Auftragskarte genau ausgeführt werden können. WB



Zur Abwechslung «mal Schiessen» und, mit diesem Gewehr kein Problem, ... auch treffen. (Man sehe sich den Schützen genau an! Red.). Im Bild rechts, die elektronische Zeiganlage.



Für «schlechte» Zeiten werden im Werk Wien nebst Autobussen auch Panzer und Schützenpanzer hergestellt. Sie wurden uns auf einem Panzerübungsplatz des Heeres vorgestellt.

## SVLT – Weiterbildungszentrum Riniken



Plätze frühzeitig reservieren!

## Kurstabelle Winter 1972/73

(Verbleibende Kurse)

Datum:	Art der Kurse:	Bezeichnung:	Anzahl Tage:
<b>1972</b>			
13.11. – 15.11.	Elektroschweissen (Einführung)	M 2	3
13.11. – 15.11.	Autogenschweissen (Einführung)	M 3	3
16.11. – 22.12.	Kurskombination (K 30) umfassend: Elektro-, Autogenschweissen, sowie Metallbearbeitung, Landmaschinen, Traktoren, Benzin- und Dieselmotoren (Einsatz, Instandhaltung, Reparaturen)	** K 30	30

### Kurskombination K 30

Es sind noch 4 Plätze frei

Datum:	Art der Kurse:	Bezeichnung:	Anzahl Tage:
6.12. — 7.12.	Entstörung und Unterhalt an landwirtschaftlichen Motorfahrzeugen	S 3	2
13.12.	Motorsägen (Entstörung und Instandhaltung)	A 8	1
14.12. — 15.12.	Elektrische Anlage an Motorfahrzeug und Anhänger (Funktion und Instandhaltung)	E 1	2
20.12.	Kunststoffe (Verarbeitung und Reparaturen)	M 6	1
<b>1973</b>			
3. 1. — 13. 1.	Dieseltraktoren sowie Benzinmotoren (Funktion, Wartung, Reparaturen)	A 4	10
5. 1.	Sicherheits- und Schutzvorrichtungen auf landwirtschaftlichen Motorfahrzeugen	U 1	1
8. 1. — 13. 1.	Traktortests, täglich nach Voranmeldung		
15. 1. — 26. 1.	Werkstattarbeiten und Instandstellung von landwirtschaftlichen Maschinen	AR 2	10½
17. 1.	Motorsägen (Entstörung und Instandhaltung)	A 8	1
18. 1. — 19. 1.	Spritz- und Sprühgeräte (Technik, Einsatz und Instandhaltung)	A 10	2
24. 1.	Heubelüftung (Technik und Anwendung)	A 9	1
25. 1. — 26. 1.	Elektrische Anlage an Motorfahrzeug und Anhänger (Funktion und Instandhaltung)	E 1	2
29. 1. — 2. 2.	Landmaschinen (Einsatz und Einstellarbeiten)	A 1	5
29. 1. — 2. 2.	Metallbearbeitung (Grundkenntnisse und deren praktische Anwendung)	M 1	5
3. 2.	Kunststoffe (Verarbeitung und Reparaturen)	M 6	1
5. 2. — 16. 2.	Werkstattarbeiten und Instandstellung von landwirtschaftlichen Maschinen	AR 2	10½
5. 2. — 7. 2.	Gärtneremaschinen (Instandhaltung)	G 1	3
8. 2. — 10. 2.	Gärtneremaschinen (Instandhaltung)	G 1	3
15. 2. — 16. 2.	Hochdruckpressen (Instandhaltung)	A 7	2
19. 2. — 24. 2.	Dieseltraktoren (Funktion, Wartung und Instandsetzung)	A 3	5½
19. 2. — 21. 2.	Elektroschweissen (Einführung)	M 2	3
22. 2. — 24. 2.	Elektroschweissen (Einführung)	M 2	3
26. 2. — 28. 2.	Elektroschweissen (Ergänzung)	* M 4	3
26. 2. — 28. 2.	Autogenschweissen (Einführung)	M 3	3
1. 3. — 3. 3.	Elektroschweissen (Einführung)	M 2	3
1. 3. — 2. 3.	Autogenschweissen (Ergänzung)	* M 5	2
5. 3. — 6. 3.	Spritz- und Sprühgeräte (Technik, Einsatz und Instandhaltung)	A 10	2
7. 3.	Heubelüftung (Technik und Anwendung)	A 9	1
8. 3. — 9. 3.	Hochdruckpressen (Instandhaltung)	A 7	2
5. 3. — 10. 3.	Traktortests, täglich nach Voranmeldung		
12. 3. — 15. 3.	Mähdrescher (Einführung und Instandhaltung)	A 5	4
14. 3. — 15. 3.	Mähdrescher (Instandhaltung)	A 6	2
19. 3. — 30. 3.	Werkstattarbeiten und Instandstellung von landwirtschaftlichen Maschinen	AR 2	10½



Plätze frühzeitig reservieren!

\* An den **Ergänzungsschweisskursen** M 4 und M 5 kann nur teilnehmen, wer während des letzten Winters oder früher einen Einführungskurs in das Elektro- oder Autogenschweissen besucht hat.

\*\* Die **Kombination K 30** (vom 16.11.–22.12.72) ergibt eine umfassende 30-tägige Ausbildung in Elektro-, Autogenschweissen, Metallbearbeitung, sowie für Einsatz, Pflege und Instandhaltung, wie auch für die Vornahme von Reparaturen an Landmaschinen

und Traktoren (ohne Mähdrescher). Teile dieser Kombination können **nicht als Einzelkurse besucht werden**.

Änderungen an dieser Kurstabelle bleiben vorbehalten.

Verlangen Sie die entsprechenden ausführlichen Programme beim

SCHWEIZ. VERBAND FÜR LANDTECHNIK (SVLT)  
Postfach 210, 5200 BRUGG AG