

Zeitschrift: Landtechnik Schweiz
Herausgeber: Landtechnik Schweiz
Band: 34 (1972)
Heft: 14

Inhaltsverzeichnis

Nutzungsbedingungen

Die ETH-Bibliothek ist die Anbieterin der digitalisierten Zeitschriften auf E-Periodica. Sie besitzt keine Urheberrechte an den Zeitschriften und ist nicht verantwortlich für deren Inhalte. Die Rechte liegen in der Regel bei den Herausgebern beziehungsweise den externen Rechteinhabern. Das Veröffentlichen von Bildern in Print- und Online-Publikationen sowie auf Social Media-Kanälen oder Webseiten ist nur mit vorheriger Genehmigung der Rechteinhaber erlaubt. [Mehr erfahren](#)

Conditions d'utilisation

L'ETH Library est le fournisseur des revues numérisées. Elle ne détient aucun droit d'auteur sur les revues et n'est pas responsable de leur contenu. En règle générale, les droits sont détenus par les éditeurs ou les détenteurs de droits externes. La reproduction d'images dans des publications imprimées ou en ligne ainsi que sur des canaux de médias sociaux ou des sites web n'est autorisée qu'avec l'accord préalable des détenteurs des droits. [En savoir plus](#)

Terms of use

The ETH Library is the provider of the digitised journals. It does not own any copyrights to the journals and is not responsible for their content. The rights usually lie with the publishers or the external rights holders. Publishing images in print and online publications, as well as on social media channels or websites, is only permitted with the prior consent of the rights holders. [Find out more](#)

Download PDF: 22.02.2026

ETH-Bibliothek Zürich, E-Periodica, <https://www.e-periodica.ch>

Schweizer Landtechnik

Schweizerische landtechnische Zeitschrift
Offizielle Zeitschrift des Schweizerischen Verbandes für Landtechnik – SVLT
(vormals Schweiz. Traktorverband)

Redaktion: R. Piller, Brugg

(Weitere Angaben siehe Seite 924)

Inhalt

Ausgerüstet für den Winter?	903
Winterdienst mit dem Einachstraktor	903
Zwischenfrüchte erst schlegeln – dann unterpflügen	905
Transporte in der Zuckerrübenerte	906
Direktsaat in Raps-Zwischenfrucht?	907
Die Seite der Neuerungen	908
Besonders aktuell	910
OLMA-Nachlese	911
Aus der Landmaschinen-Industrie	912
Kurstabelle Winter 1972/73	920
Verbandsmitteilungen	922
Aus den Sektionen	923
FAT-Mitteilungen 13/72	942

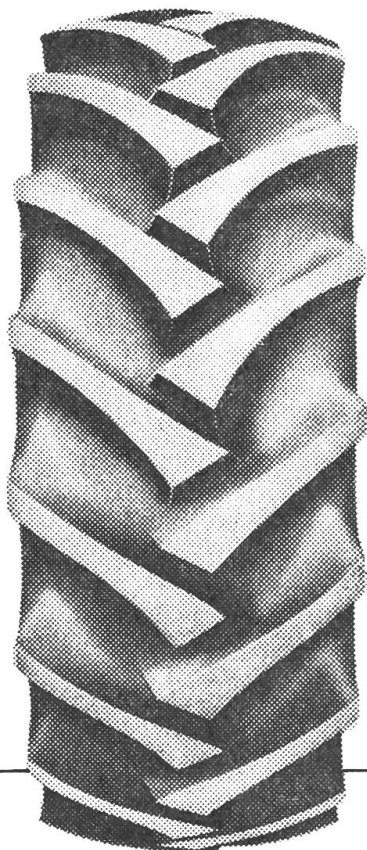
Inserenten

Aebi & Co. AG, Burgdorf	885
Albrecht Gebr., Stadel	900/936
Agrar, Wil	927/938
Agrola, Winterthur	898
Agromont AG, Oberhünenberg	895
Althaus & Co. AG, Ersigen	929
Beck F., Oberönz	936
Bruhin-Weber A., Puidoux	935
Bührer AG, Hinwil	934
City-Pneu AG, Zürich	899
Continental, Zürich	902
Dezlhöfer AG, Niederbüren	940
Favre Robert, Payerne	948
FTA-Fahrzeugtechnik AG, Unterentfelden	935

Gerber & Reinmann AG, Schwarzhäusern	926
Griesser AG, Andelfingen	933
Holmes AG, Zürich	890
Hürlimann Hans, Wil	886–887/928
Isofer AG, Adliswil	U.S. 2
Joos Helmut, Niederurnen	894
Kauf und Verkauf	924
Klaus Emil, Gossau	930
Krautli AG, Zürich	940
Landmaschinen-Bedarf, Dietikon	924
Marolf W., Finsterhennen	939
Matra, Zollikofen	941
Matzinger AG, Dübendorf	928
Meier A., Illnau-Mesikon	888–889
Merz Victor AG, Genf	932
Merz W., Müllheim	926
Messer Ernst AG., Sissach	937
Müller Maschinen AG, Bättwil	924/926/940
Müller Max, Horgen	U.S. 1/925/938
Nater Ernst AG, Hauptwil	932/U.S. 3
Ott Gebrüder AG, Worb	930
Polyplex AG, Schwarzenbach	926
Schilter & Co., Stans	891–892–893
Schweiz. Verband für Landtechnik, Brugg	939
Service Company AG, Dübendorf	896–897/931
Stabag AG, Balzers	890
Stocker Al., Beromünster	926
Titan, Zürich	928
UMA, Winterthur	U.S. 4
Viktor-Erzeugnisse AG, Amriswil	927
Waadt-Unfall	940
Würgler Hans F., Affoltern a. A.	916–917



Entscheiden die
des Motors allein



über die Zugkraft Ihres Traktors? Keineswegs! Das richtige Reifenprofil bestimmt weitgehend die Traktionsstärke. Wählen Sie einfach den bewährten Continental AS-Farmer-Reifen. Sie können ihm blind vertrauen. Seine hohen kräftigen Profilstollen stützen sich fest am Boden ab und verringern den gefürchteten Schlupf. Zudem ist der „AS-Farmer“ außergewöhnlich robust und von langer Lebensdauer. Achten Sie beim Kauf bitte auf die Bezeichnung „AS-Farmer“ von Continental. Zu Ihrem eigenen Vorteil!

Continental
AS-FARMER