

**Zeitschrift:** Landtechnik Schweiz  
**Herausgeber:** Landtechnik Schweiz  
**Band:** 34 (1972)  
**Heft:** 13

## Inhaltsverzeichnis

### Nutzungsbedingungen

Die ETH-Bibliothek ist die Anbieterin der digitalisierten Zeitschriften auf E-Periodica. Sie besitzt keine Urheberrechte an den Zeitschriften und ist nicht verantwortlich für deren Inhalte. Die Rechte liegen in der Regel bei den Herausgebern beziehungsweise den externen Rechteinhabern. Das Veröffentlichen von Bildern in Print- und Online-Publikationen sowie auf Social Media-Kanälen oder Webseiten ist nur mit vorheriger Genehmigung der Rechteinhaber erlaubt. [Mehr erfahren](#)

### Conditions d'utilisation

L'ETH Library est le fournisseur des revues numérisées. Elle ne détient aucun droit d'auteur sur les revues et n'est pas responsable de leur contenu. En règle générale, les droits sont détenus par les éditeurs ou les détenteurs de droits externes. La reproduction d'images dans des publications imprimées ou en ligne ainsi que sur des canaux de médias sociaux ou des sites web n'est autorisée qu'avec l'accord préalable des détenteurs des droits. [En savoir plus](#)

### Terms of use

The ETH Library is the provider of the digitised journals. It does not own any copyrights to the journals and is not responsible for their content. The rights usually lie with the publishers or the external rights holders. Publishing images in print and online publications, as well as on social media channels or websites, is only permitted with the prior consent of the rights holders. [Find out more](#)

**Download PDF:** 14.01.2026

**ETH-Bibliothek Zürich, E-Periodica, <https://www.e-periodica.ch>**

# Schweizer Landtechnik

Schweizerische landtechnische Zeitschrift  
Offizielle Zeitschrift des Schweizerischen Verbandes für Landtechnik – SVLT  
(vormals Schweiz. Traktorverband)

Redaktion: R. Piller, Brugg

(Weitere Angaben siehe Seite 848)

## Inhalt

Einladung zur grossen Mais-Erntedemonstration	839
Vorführung von Landmaschinen im Jahre 1973	839
Hackfruchternte technisch kein Problem mehr	840
Wie kann man Zuckerverluste bei der Rübenlagerung gering halten?	841
Luprosil konserviert feuchten Körnermais	842
1. Internationale Tagung der Maschinenringe, Berlin	843
OLMA-Hinweise	849
Kurstabelle Winter 1972/73	854
Die Seite der Neuerungen	855
Sektionsmitteilungen	857
FAT-Mitteilungen 12/72	874

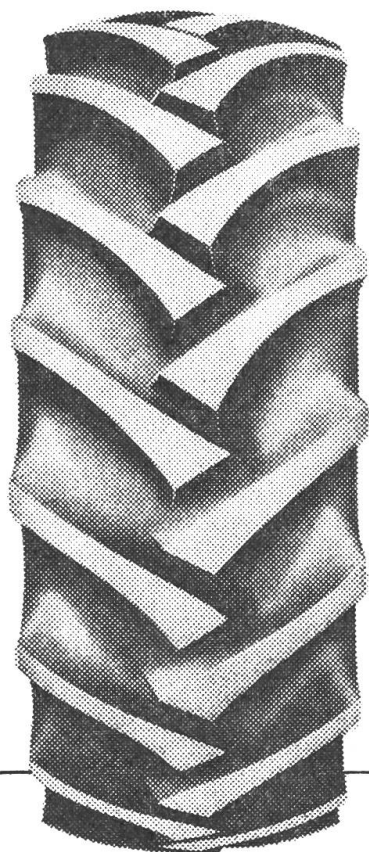
## Inserenten

Aebi & Co. AG, Burgdorf	824–825
Agrar AG, Wil	827
Agrola, Winterthur	821
Agromont AG, Oberhünenberg	859
Agro-Service SA, Zuchwil	864
Albrecht Gebr., Stadel	822
Allamand SA, Morges	858
Baas GmbH., Lachen	870
Beck F., Oberönz-Herzogenbuchsee	860
Benetti AG, Zürich	861
Blaser & Co. AG, Hasle-Rüegsau	833
Bruhin-Weber A., Puidoux	861/868
Bührer AG, Hinwil	861
City-Pneu AG, Zürich	826
Continental, Zürich	838
Desmarquest & Cec. SA, Evreux	867
Dezlhöfer AG, Niederbüren	862
Engelmatt-Garage, Niederlenz	872

Favre Robert AG, Payerne	829/865
Ford Motor Company, Zürich	834–835/862
Forrer Paul AG, Zürich	871
Früh Jakob, Münchwilen	865
FTA-Fahrzeugtechnik AG, Unterentfelden	869
Gerber & Reinmann AG, Schwarzhäusern	861
Griesser AG, Andelfingen	864
HARUWY, Romanel	868
Hürlimann Hans, Wil	U.S. 1/823/860/870
Iselin, Zürich	866
Kaiser AG, Schaanwald	828
Krebs Werner, Schüpbach	866
Mahler W., Obfelden	873
Maschinenfabrik Wängi AG, Wängi	863
Matra, Zollikofen	836
Matzinger AG, Dübendorf	863
Meier A., Illnau-Mesikon	872
Merz W., Müllheim	860
Messer Ernst AG, Sissach	U.S. 3
Mötteli & Co., Zürich	867
Müller Maschinen AG, Bättwil	842/850/864/867/872
Neuenschwander Willi, Dietikon	869
Oberholzer Alfr., Niedersteufel	860
Ott Gebrüder AG, Worb	832
Polyplex AG, Schwarzenbach	861
Rapid AG, Dietikon	884
Schilter & Co., Stans	851–852–853
Schlegel W., Murten	872
Schweizer, Schwarzenbach	872
Service Company AG, Dübendorf	830–831
Sz. Informationsdienst Thomasmehl, Sursee	U.S. 2
Titan, Zürich	862
UMA, Winterthur	U.S. 4
Viktor-Erzeugnisse AG, Amriswil	857
Waadt-Unfall	865
Wyss Hans-Rudolf, Romanel	868



Entscheiden die  
des Motors allein



über die Zugkraft Ihres Traktors? Keineswegs! Das richtige Reifenprofil bestimmt weitgehend die Traktionsstärke. Wählen Sie einfach den bewährten Continental AS-Farmer-Reifen. Sie können ihm blind vertrauen. Seine hohen kräftigen Profilstollen stützen sich fest am Boden ab und verringern den gefürchteten Schlupf. Zudem ist der „AS-Farmer“ außergewöhnlich robust und von langer Lebensdauer. Achten Sie beim Kauf bitte auf die Bezeichnung „AS-Farmer“ von Continental. Zu Ihrem eigenen Vorteil!

**Continental**  
**AS-FARMER**

## EINLADUNG

zur grossen **Mais-Erntedemonstration**  
auf dem Betrieb der Anstalt **Bellechasse FR**

**Mittwoch, den 18. Oktober 1972**

- 9.00—11.30 Uhr: Silomais-Ernte  
(Einsatz von 14 verschiedenen Maishäckslern)
- 11.30—13.00 Uhr: Mittagspause (Verpflegungsmöglichkeit auf dem Platz)  
(Einsatz von 1 Pflücker, 4 Pflückschrotern und 4 Mah)
- 13.00—15.30 Uhr: Körnermais-Ernte (Einsatz von 1 Pflücker, 4 Pflückschrotern und 4 Mähdreschern)
- 15.30—17.00 Uhr: Konservierung von Silo- und Körnermais (Einsatz von Dosiergeräten für Silozusätze, Schlagmühlen + Recutter)

Kommentare: deutsch und französisch

Eintritt: Bezug der Dokumentenmappe

Parkplatz: Signalisation beachten. Einfahrt an der Strasse Murten — Ins.  
Taxidienst ab Murten.

Alle Maispflanze und interessierten Kreise sind zu dieser Demonstration  
freundlich eingeladen.

Maisring Sense und Seeland Murten  
Freiburgische Silovereinigung  
Freiburger Traktorverband  
Kant. Maschinenberatungsstelle

## Vorfürhrungen von Landmaschinen im Jahre 1973

Bekanntlich werden seit dem Sommer 1970 durch einen Ausschuss Bestrebungen unternommen, um die Vorfürhrungen von Landmaschinen zu koordinieren. Man verspricht sich dadurch Einsparungen für die organisierenden Verbände und für den Landmaschinenhandel.

Vorfürhrungen für das Jahr 1973 sind bis zum 31. Januar 1973 an eine der nebenstehend aufgeführten Adressen zu melden. Dasselbst können auch Meldeformulare verlangt werden.

SVLT — Schweiz. Verband für Landtechnik, Postfach 210, 5200 Brugg.

SVBL — Schweiz. Vereinigung zur Förderung der Betriebsberatung in der Landwirtschaft, Freihofstrasse 20, 8703 Erlenbach.

FAT — Eidg. Forschungsanstalt für Betriebswirtschaft und Landtechnik, 8355 Tänikon.

SVL — Schweiz. Landmaschinenverband, Bundesplatz 4, 3011 Bern.