

**Zeitschrift:** Landtechnik Schweiz  
**Herausgeber:** Landtechnik Schweiz  
**Band:** 34 (1972)  
**Heft:** 8

## **Inhaltsverzeichnis**

### **Nutzungsbedingungen**

Die ETH-Bibliothek ist die Anbieterin der digitalisierten Zeitschriften auf E-Periodica. Sie besitzt keine Urheberrechte an den Zeitschriften und ist nicht verantwortlich für deren Inhalte. Die Rechte liegen in der Regel bei den Herausgebern beziehungsweise den externen Rechteinhabern. Das Veröffentlichen von Bildern in Print- und Online-Publikationen sowie auf Social Media-Kanälen oder Webseiten ist nur mit vorheriger Genehmigung der Rechteinhaber erlaubt. [Mehr erfahren](#)

### **Conditions d'utilisation**

L'ETH Library est le fournisseur des revues numérisées. Elle ne détient aucun droit d'auteur sur les revues et n'est pas responsable de leur contenu. En règle générale, les droits sont détenus par les éditeurs ou les détenteurs de droits externes. La reproduction d'images dans des publications imprimées ou en ligne ainsi que sur des canaux de médias sociaux ou des sites web n'est autorisée qu'avec l'accord préalable des détenteurs des droits. [En savoir plus](#)

### **Terms of use**

The ETH Library is the provider of the digitised journals. It does not own any copyrights to the journals and is not responsible for their content. The rights usually lie with the publishers or the external rights holders. Publishing images in print and online publications, as well as on social media channels or websites, is only permitted with the prior consent of the rights holders. [Find out more](#)

**Download PDF:** 17.01.2026

**ETH-Bibliothek Zürich, E-Periodica, <https://www.e-periodica.ch>**

# Schweizer Landtechnik

Schweizerische landtechnische Zeitschrift

Offizielle Zeitschrift des Schweizerischen Verbandes für Landtechnik — SVLT  
(vormals Schweiz. Traktorverband)

Redaktion: R. Piller, Brugg

(Weitere Angaben siehe Seite 548)

## Inhalt

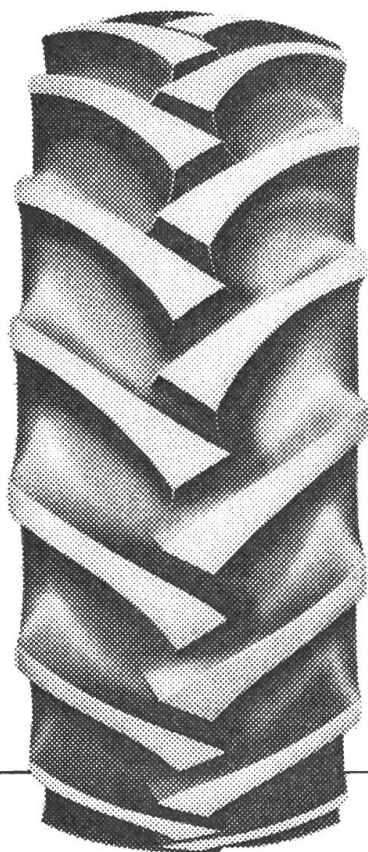
Eindrücke über den 43. Landmaschinen-		Continental AG, Zürich	500
Salon (SIMA) in Paris	501	Emser-Werke, Zürich	U.S. 2
Rund um den Greiferhof	506	Favre Robert SA, Payerne	491/492/533
Mechanisierung und Technik		Gerber & Reinmann AG, Schwarz-	
in der Forstwirtschaft	507	häusern	523
Neuzeitliches Güllen	508	Griesser AG, Andelfingen	494
Wir gratulieren	510	Grunder E. & Fils SA, Henniez	488/534
Kursleiterkurs über Traktorteste		HARUWY, Romanel	497
(Funktionskontrollen)	511	Hürlimann Hans, Wil	487/524
Auch Transporter (Motorkarren)		Iselin, Zürich	528
können stürzen	512	Klaus Emil, Gossau	525
Der Unternehmer in der Forst-		Krautli Auto Parts AG, Zürich	525
wirtschaft	513	Krebs Werner, Schüpbach	528
Was passt mir? — Was passt mir		Kunz AG, Burgdorf	515
nicht?	514	Landmaschinen-Bedarf, Dietikon	514/537
Sie fragen — wir antworten	518	Matzinger AG, Dübendorf	526
Fritz Bühler ein Fünfundsiebziger	519	Merz Victor AG, Genf	534
Selbstlenkgerät zum Pflügen mit ausser-		Messer Ernst AG, Sissach	U.S. 1/527/548
halb der Furche fahrendem Traktor	520	Müller A., Bättwil	496/523/526/529
Das aktuelle Bild	521	Müller Max, Horgen	U.S. 3
Buchbesprechung	521	Ott Gebrüder AG, Worb	497/530
Aus der Landmaschinen-Industrie	522	Polyplex AG, Schwarzenbach	525
FAT-Mitteilungen 8/72	536	Schilter & Co., Stans	490
		Schlegel Walter, Murten	496
		Schwarz Kurt, Villigen	524
		Schweiz. Verband für Landtechnik,	
		Brugg	532
		Silent AG, Dällikon	535
		Stabag AG, Balzers	548
		Titan, Zürich	530
		UMA, Winterthur	U.S. 4
		Viktor-Erzeugnisse AG, Amriswil	532
		Waadt-Unfall	530
		Würgler Hans F., Affoltern a. A.	516—517
		Wyss Hans-Rudolf, Romanel	497

## Inserenten

Aebi & Co. AG, Burgdorf	485
Agrar AG, Wil	524/531
Agrola, Winterthur	489
Allamand SA, Morges	486
Althaus & Co. AG, Ersigen	495
Blaser & Co. AG, Hasle-Rüegsau	493
Bucher-Guyer AG, Niederweningen	498



Entscheiden die  
des Motors allein



über die Zugkraft Ihres Traktors? Keineswegs! Das richtige Reifenprofil bestimmt weitgehend die Traktionsstärke. Wählen Sie einfach den bewährten Continental AS-Farmer-Reifen. Sie können ihm blind vertrauen. Seine hohen kräftigen Profilstollen stützen sich fest am Boden ab und verringern den gefürchteten Schlupf. Zudem ist der „AS-Farmer“ außergewöhnlich robust und von langer Lebensdauer. Achten Sie beim Kauf bitte auf die Bezeichnung „AS-Farmer“ von Continental. Zu Ihrem eigenen Vorteil!

**Continental**  
**AS-FARMER**