

**Zeitschrift:** Landtechnik Schweiz  
**Herausgeber:** Landtechnik Schweiz  
**Band:** 34 (1972)  
**Heft:** 7

## Inhaltsverzeichnis

### Nutzungsbedingungen

Die ETH-Bibliothek ist die Anbieterin der digitalisierten Zeitschriften auf E-Periodica. Sie besitzt keine Urheberrechte an den Zeitschriften und ist nicht verantwortlich für deren Inhalte. Die Rechte liegen in der Regel bei den Herausgebern beziehungsweise den externen Rechteinhabern. Das Veröffentlichen von Bildern in Print- und Online-Publikationen sowie auf Social Media-Kanälen oder Webseiten ist nur mit vorheriger Genehmigung der Rechteinhaber erlaubt. [Mehr erfahren](#)

### Conditions d'utilisation

L'ETH Library est le fournisseur des revues numérisées. Elle ne détient aucun droit d'auteur sur les revues et n'est pas responsable de leur contenu. En règle générale, les droits sont détenus par les éditeurs ou les détenteurs de droits externes. La reproduction d'images dans des publications imprimées ou en ligne ainsi que sur des canaux de médias sociaux ou des sites web n'est autorisée qu'avec l'accord préalable des détenteurs des droits. [En savoir plus](#)

### Terms of use

The ETH Library is the provider of the digitised journals. It does not own any copyrights to the journals and is not responsible for their content. The rights usually lie with the publishers or the external rights holders. Publishing images in print and online publications, as well as on social media channels or websites, is only permitted with the prior consent of the rights holders. [Find out more](#)

**Download PDF:** 22.02.2026

**ETH-Bibliothek Zürich, E-Periodica, <https://www.e-periodica.ch>**

# Schweizer Landtechnik

Schweizerische landtechnische Zeitschrift

Offizielle Zeitschrift des Schweizerischen Verbandes für Landtechnik – SVLT  
(vormals Schweiz. Traktorverband)

Redaktion: R. Piller, Brugg

(Weitere Angaben siehe Seite 477)

## Inhalt

Maschinenkostenkalkulation für Ladetransporter und Selbstfahrladewagen	431
Auch Transporter (Motorkarren) können stürzen	434
Böschungsmäher für die Grabenreinigung	437
Das Begleiten von Viehherden und Einzeltieren	440
25 Jahre Ferguson-System für die Landwirtschaft	441
Das aktuelle Bild	443
Kostenberechnung des Mähdreschereinsatzes	443
Unfall-Schwerpunkte beim Umgang mit Landwirtschaftstraktoren	445
Mähdrescher vom Fließband	450
Was passt mir? – Was passt mir nicht?	452
Die Seite der Jungen	453
Aus der Landmaschinen-Industrie	455
Dienst am Leser	456
Gedankensplitter	457
Buntes Allerlei	457/465
Vorfürhungen von Landmaschinen im Jahre 1972	459
Neues für den Bauerngarten	460
Aus den Sektionen	461
FAT-Mitteilungen 7/72	481

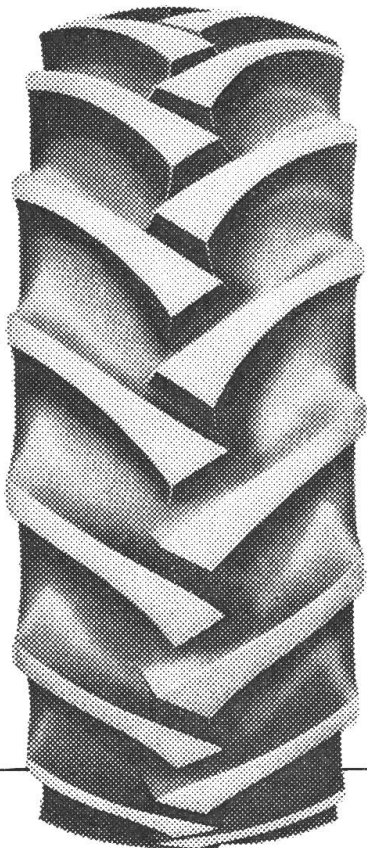
## Inserenten

Aebi & Co. AG, Burgdorf	413
Agrola, Winterthur	417
Agrar AG, Wil	466/479
Allamand SA, Morges	US. 3
Baas GmbH., Lachen	471
Beck F., Oberönz	424
Benetti AG, Zürich	475
Blaser & Co. AG, Hasle-Rüegsau	US. 2
Bucher-Gyer AG, Niederweningen	428/476

Continental, Zürich	430
Favre Robert SA, Payerne	419/466/470
Ford Motor Company SA, Zürich	468
Forrer Paul AG, Zürich	464
Frika, Weiningen	424
Gec-Woods AG, Zürich	475
Gerber & Reinmann AG, Schwarzhäusern	436
Griesser AG, Andelfingen	475
Grunder E. & Fils SA, Henniez	426
Grunder R. & Cie. SA, Meyrin	477
HARUWY, Romanel	469
Hürlimann Hans, Wil	415/471
Iselin, Zürich	422
Kauf und Verkauf	472
Kunz Maschinen AG, Burgdorf	425
Landmaschinen-Bedarf, Dietikon	463
Locher & Co., Altstätten	467
Marolf W., Finsterhennen	418
Matra, Zollikofen	423
Matzinger AG, Dübendorf	472
Messer Ernst AG, Sissach	421/480
Müller A., Bättwil	418/427/468/472/474
Müller Franz, Ruswil	475
Oberholzer Alfr., Niedersteufen	467
Obrist-Etter R., Kesswil	467
Ott Gebrüder AG, Worb	478
Pirelli AG, Zürich	414
Polyplex AG, Schwarzenbach	467
Rohrer-Marti, Regensdorf	420
SAV, Egnach	427
Schilter & Co., Stans	473
Schwarz Kurt, Villigen	466
Schweiz. Verband für Landtechnik, Brugg	416
Stabag AG, Balzers	477
Titan, Zürich	478
UMA, Winterthur	US. 1 + 4/469
Viktor-Erzeugnisse AG, Amriswil	416
Waadt-Unfall	478
Würgler Hans F., Affoltern a. A.	448-449
Wyss Hans-Rudolf, Romanel	469



Entscheiden die  
des Motors allein



über die Zugkraft Ihres Traktors? Keineswegs! Das richtige Reifenprofil bestimmt weitgehend die Traktionsstärke. Wählen Sie einfach den bewährten Continental AS-Farmer-Reifen. Sie können ihm blind vertrauen. Seine hohen kräftigen Profilstollen stützen sich fest am Boden ab und verringern den gefürchteten Schlupf. Zudem ist der „AS-Farmer“ außergewöhnlich robust und von langer Lebensdauer. Achten Sie beim Kauf bitte auf die Bezeichnung „AS-Farmer“ von Continental. Zu Ihrem eigenen Vorteil!

**Continental**  
**AS-FARMER**