

**Zeitschrift:** Landtechnik Schweiz  
**Herausgeber:** Landtechnik Schweiz  
**Band:** 34 (1972)  
**Heft:** 6

## **Inhaltsverzeichnis**

### **Nutzungsbedingungen**

Die ETH-Bibliothek ist die Anbieterin der digitalisierten Zeitschriften auf E-Periodica. Sie besitzt keine Urheberrechte an den Zeitschriften und ist nicht verantwortlich für deren Inhalte. Die Rechte liegen in der Regel bei den Herausgebern beziehungsweise den externen Rechteinhabern. Das Veröffentlichen von Bildern in Print- und Online-Publikationen sowie auf Social Media-Kanälen oder Webseiten ist nur mit vorheriger Genehmigung der Rechteinhaber erlaubt. [Mehr erfahren](#)

### **Conditions d'utilisation**

L'ETH Library est le fournisseur des revues numérisées. Elle ne détient aucun droit d'auteur sur les revues et n'est pas responsable de leur contenu. En règle générale, les droits sont détenus par les éditeurs ou les détenteurs de droits externes. La reproduction d'images dans des publications imprimées ou en ligne ainsi que sur des canaux de médias sociaux ou des sites web n'est autorisée qu'avec l'accord préalable des détenteurs des droits. [En savoir plus](#)

### **Terms of use**

The ETH Library is the provider of the digitised journals. It does not own any copyrights to the journals and is not responsible for their content. The rights usually lie with the publishers or the external rights holders. Publishing images in print and online publications, as well as on social media channels or websites, is only permitted with the prior consent of the rights holders. [Find out more](#)

**Download PDF:** 21.02.2026

**ETH-Bibliothek Zürich, E-Periodica, <https://www.e-periodica.ch>**

# Schweizer Landtechnik

Schweizerische landtechnische Zeitschrift

Offizielle Zeitschrift des Schweizerischen Verbandes für Landtechnik — SVLT

(vormals Schweiz. Traktorverband)

Redaktion: R. Piller, Brugg

(Weitere Angaben siehe Seite 412)

## Inhalt

Die grosse Landwirtschaftsschau an der BEA 1972	355
Aktuelle Probleme der Rauhfutterernte	356
Unfall-Schwerpunkte beim Umgang mit Landwirtschaftstraktoren	362
Neuzeitliche Geräte für die Saatbett- vorbereitung	365
Aktuelles im Bild	367
Die Seite der Neuerungen	367
Rücknahmepreisliste für Mähdrescher von Lohn-Unternehmern (Herbst 71)	369
Die Kolonne der Kuriositäten	378
Aus den Sektionen	378
FAT-Mitteilungen 6/72	397

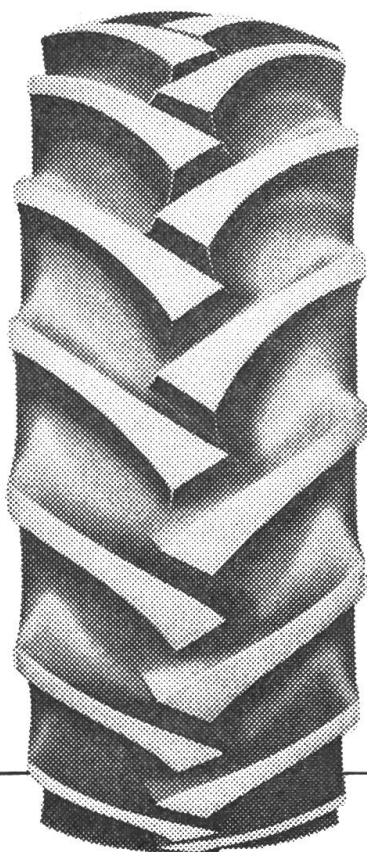
## Inserenten

Aebi & Co. AG, Burgdorf	333/396
Agrar AG, Wil	U.S. 3
Agrola, Winterthur	337
Agromont AG, Oberhünenberg	341
Albrecht Gebr., Stadel	390
Allamand SA, Morges	351
Althaus & Co AG, Ersigen	381
Baas GmbH., Lachen	382
Beck F., Oberönz	346
Blaser, Kirchberg/Rütligen	342-343
Blaser & Co. AG, Hasle-Rüegsau	349
Bucher-Guyer AG, Niederweningen	352
Bürgi AG, Gachnang	383
City-Pneu AG, Zürich	336
Continental, Zürich	354
Dezlhöfer AG, Niederbüren	386
Emser Werke AG, Zürich	347
Favre Robert SA, Payerne	339/384/391
Ford Motor Company SA, Zürich	380
Frika, Weiningen	346

Früh Jakob, Münchwilen	390
Gec-Woods AG, Zürich	387
Gehring Fritz, Matzingen	379
Gerber & Reinmann AG, Schwarz- häusern	392
Griesser AG, Andelfingen	388
Grunder E. & Fils SA, Henniez	338
HARUWY, Romanel	387
Hürlimann Hans, Wil	335/382
Iselin, Zürich	344
Joos H., Niederurnen	U.S. 2
Klaus Emil, Gossau	385
Krautli Auto Parts AG, Zürich	392
Landmaschinen-Bedarf, Dietikon	366
Mahler W., Obfelden	395
Maschinenfabrik Wängi AG, Wängi	380
Matra, Zollikofen	345
Matzinger AG, Dübendorf	348
Merz Victor AG, Genf	393
Merz W., Müllheim	394
Messer Ernst AG, Sissach	340/389
Müller A., Bättwil	U.S. 1/334/344/384/387/412
Müller Franz, Ruswil	392
Neuenschwander Willi, Dietikon	393
Oberholzer Alfr., Niedersteufel	392
Ott Gebrüder AG, Worb	394
Plumettaz AG, Bex	348
SAV, Egnach	385
Schlegel Walter, Murten	382
Schweiz. Verband für Landtechnik, Brugg	350
Stabag AG, Balzers	412
Stadler Willy, Wil	392
Titan, Zürich	394
UMA, Winterthur	U.S. 4
Viktor-Erzeugnisse AG, Amriswil	350
Waadt-Unfall	384
Würgler Hans F., Affoltern a. A.	368/377
Wyss Hans-Rudolf, Romanel	387



Entscheiden die  
**PS**  
des Motors allein



über die Zugkraft Ihres Traktors? Keineswegs! Das richtige Reifenprofil bestimmt weitgehend die Traktionsstärke. Wählen Sie einfach den bewährten Continental AS-Farmer-Reifen. Sie können ihm blind vertrauen. Seine hohen kräftigen Profilstollen stützen sich fest am Boden ab und verringern den gefürchteten Schlupf. Zudem ist der „AS-Farmer“ außergewöhnlich robust und von langer Lebensdauer. Achten Sie beim Kauf bitte auf die Bezeichnung „AS-Farmer“ von Continental. Zu Ihrem eigenen Vorteil!

---

**Continental**  
**AS-FARMER**