

Zeitschrift: Landtechnik Schweiz
Herausgeber: Landtechnik Schweiz
Band: 34 (1972)
Heft: 4

Werbung

Nutzungsbedingungen

Die ETH-Bibliothek ist die Anbieterin der digitalisierten Zeitschriften auf E-Periodica. Sie besitzt keine Urheberrechte an den Zeitschriften und ist nicht verantwortlich für deren Inhalte. Die Rechte liegen in der Regel bei den Herausgebern beziehungsweise den externen Rechteinhabern. Das Veröffentlichen von Bildern in Print- und Online-Publikationen sowie auf Social Media-Kanälen oder Webseiten ist nur mit vorheriger Genehmigung der Rechteinhaber erlaubt. [Mehr erfahren](#)

Conditions d'utilisation

L'ETH Library est le fournisseur des revues numérisées. Elle ne détient aucun droit d'auteur sur les revues et n'est pas responsable de leur contenu. En règle générale, les droits sont détenus par les éditeurs ou les détenteurs de droits externes. La reproduction d'images dans des publications imprimées ou en ligne ainsi que sur des canaux de médias sociaux ou des sites web n'est autorisée qu'avec l'accord préalable des détenteurs des droits. [En savoir plus](#)

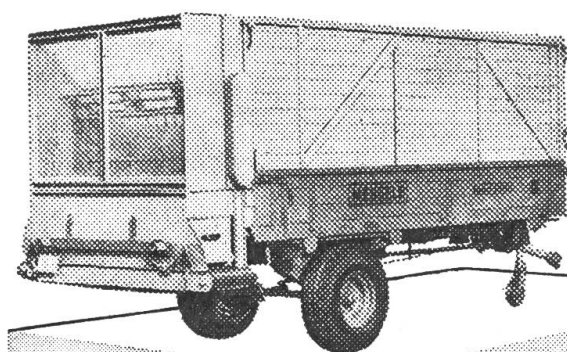
Terms of use

The ETH Library is the provider of the digitised journals. It does not own any copyrights to the journals and is not responsible for their content. The rights usually lie with the publishers or the external rights holders. Publishing images in print and online publications, as well as on social media channels or websites, is only permitted with the prior consent of the rights holders. [Find out more](#)

Download PDF: 17.01.2026

ETH-Bibliothek Zürich, E-Periodica, <https://www.e-periodica.ch>

Diese preisgünstige Zusatz- ausrüstung macht den Mengele-Stalldungstreuer zum Automatikwagen



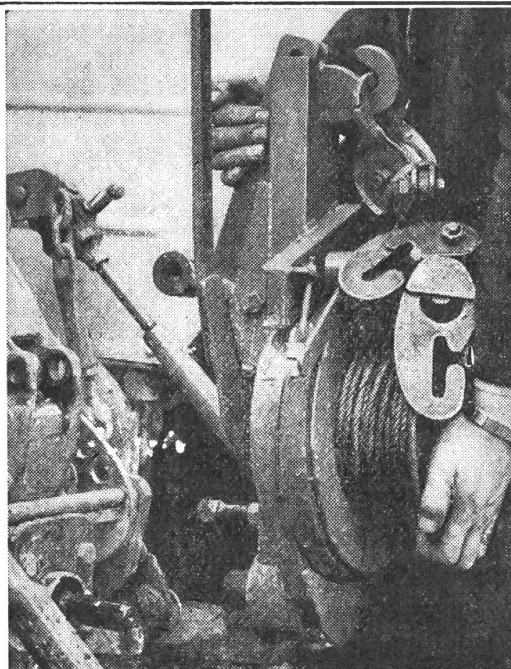
Mit der Silomais-Ernte kommt die Zeit für dieses Zusatzgeschäft. Denn besonders der Familienbetrieb sucht für die Silomais-Ernte eine preisgünstige Lösung mit dem Nutzen eines Automatikwagens.

Mengele-Qualität bietet diese Lösung, die sich vor allem durch den interessanten Preis leicht verkaufen läßt: Den Häckselaufbau mit Ablade-Automatik zum Mengele-Stalldungstreuer Doppel-Trumpf (ab Masch.-Nr. 54000). Der Häckselaufbau wird auf die Bordwände des Doppel-Trumpf aufgesetzt, die Ablade-Automatik anstelle des Streuaggregates angebaut. Jetzt steht ein Automatikwagen zur Verfügung, der die Schlagkraft der Silagebergung erhöht und Handarbeit überflüssig macht.

Mengele-Qualität, denn der freie Vertrieb sucht sich seine Full-Line selbst.

ROBERT FAVRE

Landmaschinen
CH-1530 PAYERNE Tel. (037) 61 14 94



JO-BU

Traktor-Seilwinde

für Ihr Papierholz

mit Zapfwellenantrieb, einfache und schnelle Montage, erstaunliche **Zugkraft von 2500 kg** bei 60 kg Gewicht mit Lamellenkupplung und Bremse.

Preis inkl. 50 m Seil, Haken, Rolle und Rückkette Fr. 1590.—.

Weiteres Zubehör: Kran- u. Rückbalken
Auch für Traktoren ohne Hydraulik!

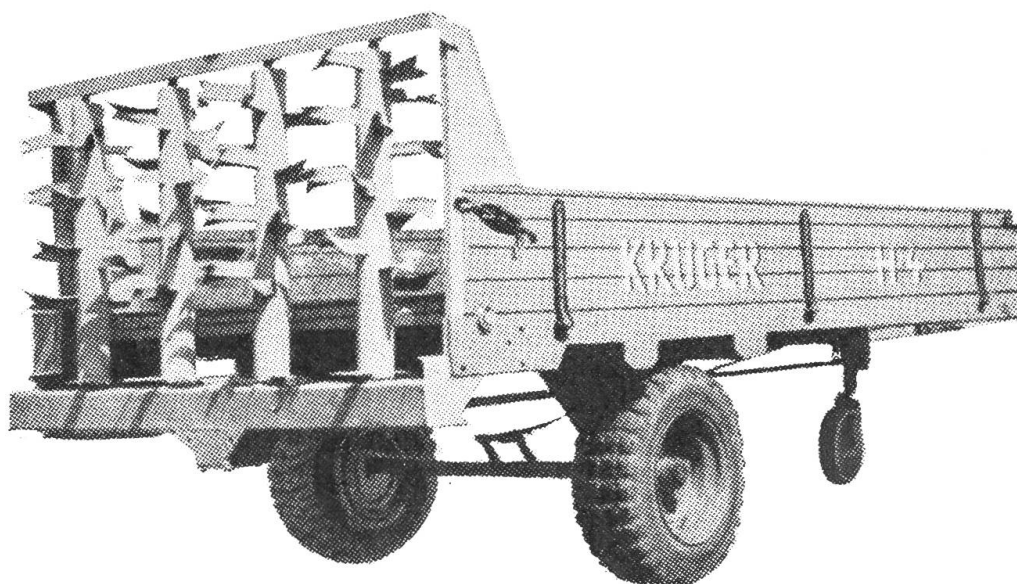
Verlangen Sie ausführliche Unterlagen bei:

MICHEL, MARKT AG

Postfach, 8021 Zürich / Tel. 051/23 86 20

- Sie wollen einen Miststreuer, der nur beste Arbeit leistet!
- Sie wollen einen Miststreuer von hoher Qualität, der nicht reparaturanfällig ist!
- Sie wollen einen ringläufigen Miststreuer, der wenig Kraft erfordert!
- Sie wollen einen preislich günstigen Miststreuer!
- Dann kommt für Sie nur ein KRUEGER in Frage!

Ob Gross oder Klein, für Flachland oder Spezialtypen für Berggebiet!



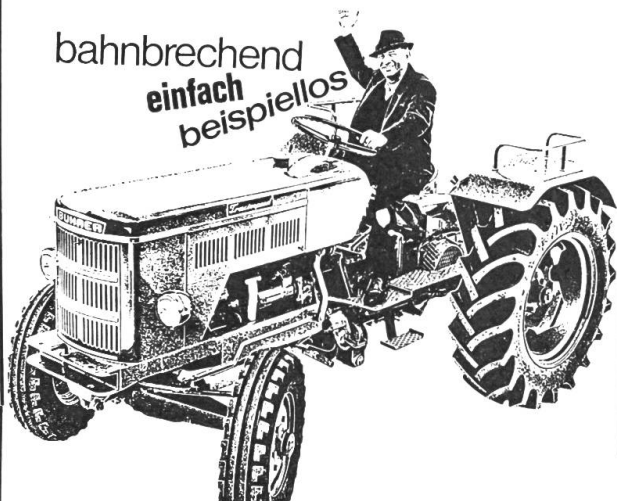
KRUEGER seit Jahren der meistgekaufte Miststreuer in der Schweiz!
Verlangen Sie Prospekte oder eine Vorführung, auch Sie werden begeistert sein!

Generalvertretung für die ganze Schweiz:

Gebr. **ALBRECHT** Landmaschinen, 8174 Stadel ^{Telephon} 051/94 2139

BÜHRER Tractospeed

bahnbrechend
einfach
beispiellos



**Ideale Typenreihe
von 44–90 PS
auch mit
4-Rad-Antrieb**

Service
Ersatzteildienst

Matzinger AG
8600 Dübendorf ZH

Neugutstrasse 89 - Telefon (051) 85 77 77



Maschinen für Sommer, Herbst, Winter!

TAARUP
moderne,
preisgünstige,
gezogene und
Seitenmodelle
1,10, 1,25 + 1,50 m

aus grösster
Spezialfabrik
Europas

TAARUP
Maisstengel- u.
Strohzerteil-
maschinen

1,50 und 2,10 m für
3-Punkt-Anbau.
Die Stärksten.

TAARUP hat ab-
klappbaren Ober-
teil und Turm.

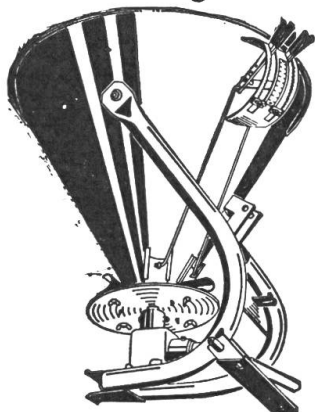
TAARUP-Mais-
gebiss erst-
klassig in Quali-
tät, Arbeit und
Leistung.
Preisgünstig.



Schlegel-Feldhäcksler

starkes Modell zu 435 kg komplett
3200.- Franken, zur Silagebereitung
(mähen, häckseln, laden in einem
Arbeitsgang von Gras, Mais, Acker-
futter, tägliches Eingrasen in 5 bis
10 Minuten, laden von Halbhheu, ab-
schlagen von Stroh und Maisstroh,
Kartoffelstauden. Weideputzen usw.
Die täglich einsatzbereite Maschine
vom Mai bis November. Viele Mais-
Silage-Atteste. Praktisch ohne Ver-
schleiss. 40'000 Taarup in aller Welt.

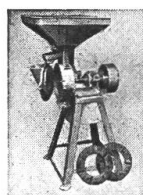
Kreisel-Düngerstreuer



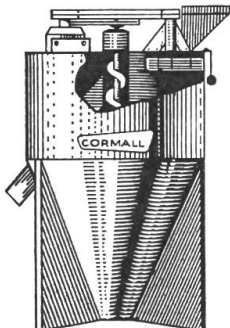
Ölbadgetriebe, 2 Ausläufe.
Streuweite bis 14 m ab Fr. 610.-

GRIESSER-
Stahlscheiben-
mühlen in vier
Grössen. In der
Schweiz ver-
breitetste
Mühle seit
Jahren. Nr. 3
gangbarste, zu
Fr. 716.-, samt
Untergestell
und Magnet.
Viele Gemein-
den mit 10 bis
15 Mühlen.

2 Jahre
Garantie.



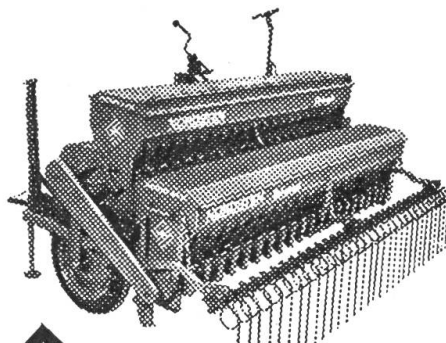
Für jeden
Betrieb
die passende
Stahlscheiben-,
Stein- und
Schlagmühle
sowie auto-
matische Mahl-
und Misch-
anlagen.
Sofort lieferbar.



Mahl- und Misch- anlagen Griesser- Awila und Cornall- Compact

Preisgünstigeres Mischfutter!
Mahlen und mischen Sie
selbst (Ersparnis je 100 kg
Fr. 10.- bis 15.-).

Geeignet für Mittel- und Grossbetriebe, 300-1000 kg
Stundenleistung. Betriebsbereite Anlage schon zu
Fr. 4790.- montiert. Erstklassige Referenzen.
Grösste Mühlenauswahl der Schweiz.



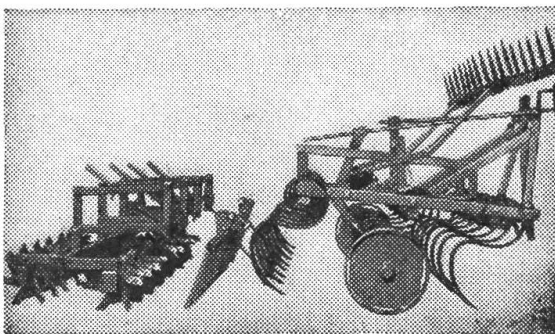
NORDSTEN

«Lift-o-Matic»

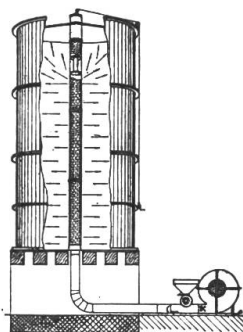
Dänisches Qualitätsprodukt aus 90jähriger Erfahrung.
Modernste Bauart mit 3facher Automatik bedient durch
die Dreipunkthydraulik:

- Automatisches Heben und Senken der Säscharen, unabhängig von den Laufrädern, dadurch nie verstopfte Schare.
- Sämechanismus schaltet automatisch aus und ein.
- Automatischer Spuranzeigerwechsler.

NORDSTEN produziert jährlich 6000 Säma-
schinen!



TAUL- und GRIESSER-Kultureggen,
seit Jahren die preisgünstigsten.



Getreidetrocknung

Getreideförderung
Lagerung durch unsere
Silos, Gebläse und
Förder-Schnecken.

GRIESSER-Kornsilos 7 To.
nur Fr. 686.-. Auch andere
Grössen lieferbar.

Durchlaufwaagen,
Elevatoren, Vorreiniger etc.

Qualität und günstige
Preise.

Vergleichsofferten verlangen.
Dokumentation, Referenzen oder auf Wunsch Besuch.
Baldige Bestellung oder Vorarbeiten nötig.

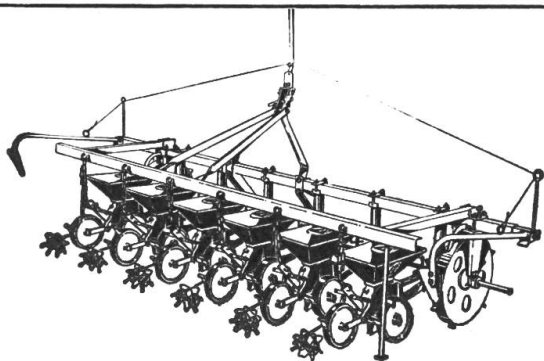
Eine unverbindliche **Beratung** durch den Fachmann
zeigt Ihnen die vielen Verwendungsmöglichkeiten.

10 Tage 3%, 30 Tage 2%, 60 Tage netto.
Auf Wunsch längere Zahlungsfristen. Tauschgelegenheit.
Prospekte, Referenzen, evtl. Vorführung durch

GRIESSER Maschinen AG

8450 Andelfingen 1 ZH

Tel. (052) 41 11 22 / 23



Ganz vorzüglich für die Aussaat von Mais, Zuckerrüben und anderen Feinsämereien ist die

Einzelkornsämaschine «Centra-Drill»

Ein Fabrikat von höchster Präzision mit Zentralbodenantrieb und Schaltgetriebe für verschiedene Kornabstände, mit oder ohne Bandspitzeinrichtung und Mini-Krümler «Quirl». Ohne Rüstzeit sofort verwendungsbereit. Ihre zahlreichen Vorteile sichern der «Centra-Drill» einen grossen Absatz. Weitere Einzelheiten und Unterlagen durch den Generalvertreter:



Maschinenfabrik 4112 Bättwil Telefon (061) 75 11 11

Wichtig: Für grössere Flächen die völlig neuartige Maissämaschine «Aeromat»

Austausch-Service

Einspritzpumpen

Dynamos

Regler

Düsenhalter

Anlasser

für die **Traktoren**

Bührer, Ford, Hürlimann,

Massey-Ferguson, David-Brown,

John Deere, Fiat, Bucher

Vertretung und Service

Lukas CAV Simms Bosch



Emil Klaus 9202 Gossau SG

Diesel + Elektro

St. Gallerstrasse 99-101

Telefon (071) 85 26 26



**Waadt
Unfall**

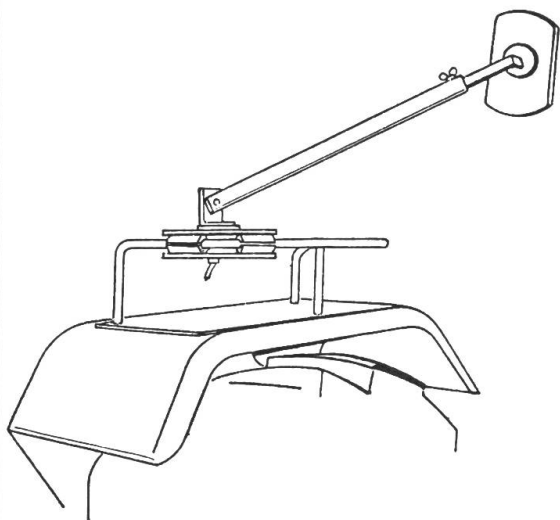
**Waadt
Leben**

Für alle Ihre Versicherungsfragen

Die Waadt-Unfall ist die Versicherungsgesellschaft des Schweizerischen Verbandes für Landtechnik - SVLT (vormals Schweiz. Traktorverband).

Agenturen in der ganzen Schweiz

ARGUS II



Der neue Traktor-Rückblickspegel

Verstellbar bis 2,50 m Ladebreite

Kann in wenigen Augenblicken montiert und demontiert werden.

Mit Klauenbefestigung für rechtwinklige Sitzgeländer Fr. 75.-

Mit Schienenbefestigung für übrige Typen Fr. 80.-

Mitglieder des SVLT erhalten 5 Franken Rückvergütung.

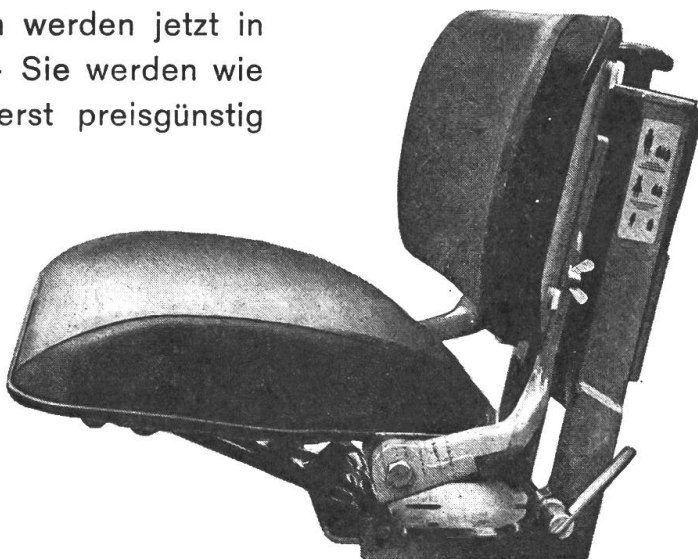
Auslieferungsstelle: 8570 Weinfelden, Austraße 8

Telefon 072 - 5 12 94 oder (073) 45 12 94

Neu!

Die bewährten Traktor- und Fahrzeugsitze WIZA

mit ihren vielen Vorteilen werden jetzt in der Schweiz hergestellt. - Sie werden wie immer prompt und äusserst preisgünstig geliefert.



Verlangen Sie Offerte bei Ihrem Händler oder direkt bei uns.

VIKTOR-Erzeugnisse AG, 8580 Amriswil

Traktorsitze — Traktorenverdecke

Telefon 071 - 67 15 07













FORD-ERSATZTEILE

Für alle Traktoren ab 1935

PRO



TRACTOR AG

Baumaschinen / Dieselmotoren ab 1952
Austauschmotoren / Revisionen usw.

4533 Riedholz SO

50 Jahre

Telefon (065) 2 29 29 / 3 00 59
ausser Bürozeit 7 83 75













Traktorrad-Kupplung für Doppel-Bereifung

H. + R. SCHAAD

Metallbau

Bielstr. 35 Tel. 065 8 01 44

2543 LENGNAU/BIEL

Gitterräder



● **Fülle Treibstoff nie bei laufendem Motor ein!**



Bewährte Eigenfabrikate! BECK



Hochdruck-Wasserpumpen Zapfwellen-Kompressoren

Verlangen Sie Prospekt vom Hersteller



F. BECK

Apparatebau Telefon (063) 5 22 20

3363 Oberönz - Herzogenbuchsee BE

Hürlimann-Traktor D-115

Text zum Titelbild

(Inserat)

4-Zylinder-Diesel-Motor Hürlimann DS, Bohrung 95 mm, Hub 104 mm, Zylinderinhalt 2,948 Liter, 15,01 Steuer-PS, 55 Brems-PS.

Einzigartige Gangabstufung:

1. Gang	1,87 km/Std.	6. Gang	7,89 km/Std.
2. Gang	2,64 km/Std.	7. Gang	11,13 km/Std.
3. Gang	3,27 km/Std.	8. Gang	13,81 km/Std.
4. Gang	4,14 km/Std.	9. Gang	17,47 km/Std.
5. Gang	6,45 km/Std.	10. Gang	25,00 km/Std.
1. Retourgang	2,49 km/Std.	2. Retourgang	10,53 km/Std.

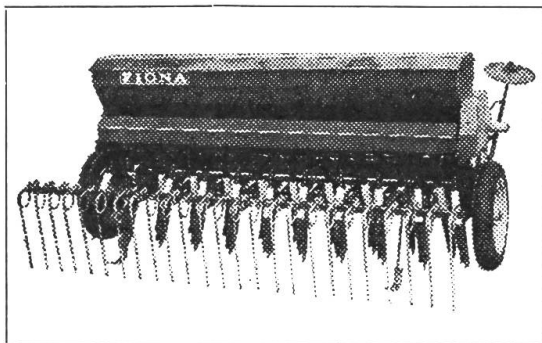
Während der Fahrt und unter Last schaltbare Zapfwelle 540+1050 Touren. Gangabhängige Zapfwelle in den unteren 5 Vorwärtsgängen und im 1. Retourgang.

Zwei getrennte Kupplungen.

Fahrkupplung mit Fussbetätigung.

Unter Last schaltbare Zapfwellen-Kupplung mit Handbetätigung.

Allzweck-Traktor für hohe Ansprüche und wirtschaftlichen Einsatz.



FIONA

Sämaschinen

technisch perfekt und weltweit bekannt.

Vielseitige Verwendung von Nylon, dem Werkstoff unserer Zeit.

Säbreiten von 2 bis 6 m

**Trotz Teuerung
aussergewöhnliche Preise**

Säbreite	2 m	2,25 m	2,50 m	3 m
Reihenzahl	11	13	15	17
Preis ab Fr.	2170.—	2270.—	2470.—	3095.—



Unterlagen und Auskünfte durch den Generalvertreter:

Maschinenfabrik 4112 Bättwil bei Basel Telefon (061) 75 11 11

Qualitätsverbesserung Ihrer nächsten Heuernte — natürlich durch eine der vielfach bewährten

WOODS Heu- belüftungsanlagen

Wir liefern alle Systeme für jede Betriebsgrösse

**NEU: gas-, elektrisch-
oder ölbeheizte
Warmluftanlagen**



GEC-WOODS AG 8026 Zürich

Langstrasse 14, Telefon 01 - 39 79 30

Ausser Geschäftszeit:

A. Baumeler, Rainstrasse, 8808 Pfäffikon SZ

Telefon 055 - 5 45 27 oder 01 - 39 79 33

Ich bitte um kostenlose Beratung

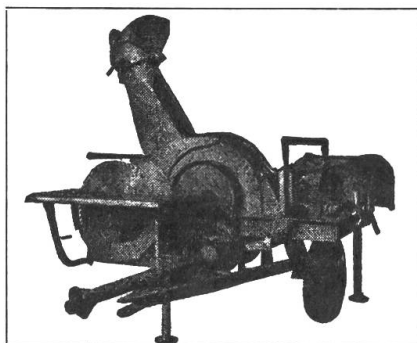
Name:

Hof:

Ort:

HB / SL

JENSEN-HOLZHACKMASCHINEN



Original ANGELN

die bevorzugten Maschinen der Lohnunternehmer und Genossenschaften, sind wieder lieferbar.

Die neuen Typen sind mit auswechselbarer Gegenschneide und weiteren Neuerungen ausgerüstet.

Verlangen Sie unverbindlich den Prospekt und nähere Auskünfte.

Georg Keller, 8572 Andhausen-Berg TG
Telefon (072) 3 01 53

Wir suchen für unsere Landmaschinen-Reparaturwerkstätte in Wittenbach b. St. Gallen

Werkstattchef

Aufgaben:

Führung der Werkstätte mit 10 bis 12 Mechanikern; insbesondere Arbeitsorganisation, Reparaturannahme, Kostenvoranschläge, Rep. Ueberprüfung, Rep. Abrechnung.

Erfordernisse:

Lehre als Landmaschinenmechaniker, Schmied, Schlosser oder Automechaniker. Mehrjährige Tätigkeit auf dem Sektor Landmaschinen- und Traktorenreparaturen. Persönlichkeit mit sehr guten fachlichen Kenntnissen, sowie Freude und Fähigkeit, Mitarbeiter zu führen und Kunden zu beraten.

Wir offerieren:

Selbständige, verantwortungsvolle Tätigkeit, sehr gute Anstellungsbedingungen. Bewerbungen und Anfragen sind zu richten an

Landverband, Landmaschinen und Traktoren, Hauptsitz, Teufener-Strasse 2, 9001 St. Gallen, Telefon 071 - 23 32 32.

(Reparatur-Werkstätten in Balgach, Jonschwil, Sevelen, Uznach, Wittenbach).

Verhüten Sie Ackerschäden mit

Gitterrädern



- Mit Schnellverschluss
- ruhiges Abrollen
- Bodendruck vermin-
dernd
- selbstreinigend
- Tausendfach bewährt

Verlangen Sie bitte un-
verbindl. Prospekte bei

Traktoren und Landmaschinen

Gerber & Reinmann AG

4911 Schwarzhäusern ☎ 063 - 2 01 57

Mitglieder,

**besucht die Veranstaltungen
Eurer Sektion!**

Für Ladung und Mitfahrer . . . ist vor allem der Führer verantwortlich

Dies geht klar und deutlich aus dem Art. 29 und 30 (SVG) hervor. Jeder Führer soll daher beides prüfen (richtige Anordnung, Breite, Höhe, überragende Teile, Uebergewicht, Mitfahrenlassen nur auf den dafür eingerichteten Plätzen usw.). Scheint ihm etwas nicht in Ordnung oder will eine mitfahrende Person seinen Anordnungen nicht gehorchen, so soll er das Führen des Motorfahrzeuges verweigern. Wenn auf der Fahrt nämlich «etwas passiert», so wird vor allem er zur Rechenschaft gezogen.



Die robuste und vielseitige Maschine

- zum Mulchen im Obst- und Weinbau
- Hacken von Schnittholz
- Zerschlagen von Getreide- und Mais-Stroh

Modelle von 0,85 m bis 4,00 m Arbeitsbreite

Auch zwischen den Bäumen arbeitend



PLUMETTAZ AG Maschinenfabrik 1880 BEX

Vertrieb Ostschweiz:

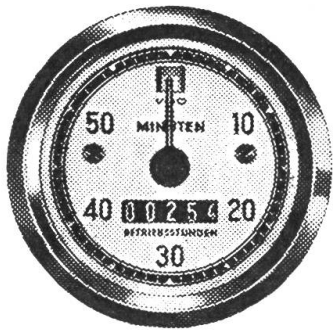
Tel. (025) 5 26 46

Paul Stäheli, mech. Werkstatt, 9315 Neukirch-Egnach, Tel. (071) 66 12 49

Kenner fahren
Hürlimann



Betriebsstundenzähler



Erfassen die effektive Laufzeit des Motors in Stunden und Minuten.

Für alle Traktoren u. Arbeitsmaschinen 6, 12, 24, 36 und 220 Volt.

KRAUTLI AUTO PARTS AG

8040 Zürich
1001 Lausanne

Badenerstrasse 281
Bd de Grancy 49

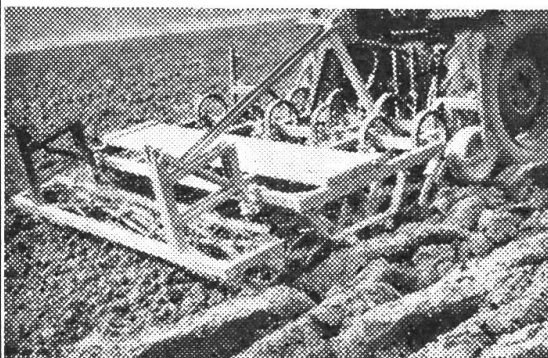
Zaugg-Egge

überlegen

- Zum Tiefhacken
- Zur Saatbeetherstellung
- Zum Kultivieren
- Das Idealgerät für alle Böden

Noch besser:

- Zaugg-Egge-Spezial



Gebr. Zaugg AG, 3537 Eggwil
Telefon (035) 6 11 47

Seriöse Occasions- Landmaschinen von



Sonderaktion: Bei Barzahlung Spezialpreise!

Ladewagen Köla, Typ EA 30;
Ladewagen Hagedorn, Typ LW 63;
Ladewagen Hagedorn, Typ LW 65;
Ladewagen Hagedorn, Typ LWT 65;
Miststreuwerk mit liegender Schneckenwalze, zu LW 63;
Rechzettwender Hagedorn, Mod. 70, Vorführmaschine;
Schubrechwender Polyp SWI 60, für Traktorzug, 3 m Arbeitsbreite;
Niederdruckpresse Heywang HW 10 neuwertig;
Schneidgebläse Neuero, Typ SG IV;
Ackeregge, 3teilig, mit Tragrahmen, für 3-Punkt;
Federzahnegge Müller, neuwertig, Vorführmaschine;
Kultivator Ott, mit 9 Arnszinken und 2 Rädern;
Kartoffelpflug Lüthi, mit 2-Radvorwagen, Häufel- und mit Rübenhackeinrichtung;
Kartoffel-Vorratsroder Helwig;
Kartoffelvollernter Wisent, Typ RL 71, Vorführmaschine;
Kartoffelvollernter Wisent, Typ RB-L 71, Vorführmaschine;
Kartoffelvollernter Wisent, Typ RG-Rhy 71, Vorführmaschine;
Schleuder-Düngerstreuer Komet I Plus;
Zuckerrüben-Vollernter Rational, Typ E1A, kompl. rev.;
Zuckerrüben-Vollernter Rational, Typ E1A, unrep.;
Maishäcksler Hagedorn, Typ HM 69, Vorführmaschine;
Maishäcksler Hagedorn, Typ HM 70, Vorführmaschine;
Maishäcksler Hagedorn, Typ HM 71, Vorführmaschine;
Maishäcksler Kemper Mais-Wolf, 1970, absolut neuwertig;
Bindemäher Aktiv, Typ L2, 1,50 m, mit Stabheber;
Eintuchbinder JF;
Dreschmaschine Dechentreiter, Drilling DS 94;
Dreschmaschine Dechentreiter, Drilling JD 92, sehr preiswert;
Horizontal-Rübenschneider Stalder, mit Poulie, auf Füßen;
Pferde-Vielfachgerät Müller, mit Patent-Setzautomat;
Radial-Schrotmühle Neuero, Typ RVO-8, mit 3-PS-Motor, mit Schalter, Ampère-Meter, mit Gestell und Trichter, fabrikneue Ausstellungs-
maschine;
Hammermühle Skjold, Typ SB, fabrikneue Ausstellungs-
maschine, Leistung 400-700 kg/Std., Kraftbedarf 7,5-15 PS.
Alle Occasionen sind in gutem Zustand, kompl. revidiert und sehr preisgünstig. Komplett revidierte Maschinen werden mit Garantie abgegeben. Lieferung per Camion franko ins Haus.

**A. Müller, Maschinenfabrik,
4112 Bättwil bei Basel**

☎ (061) 75 11 11

**Bei Nebel und schlechter Sicht
auch tagsüber Abblendlichter!
(nicht Standlichter)**

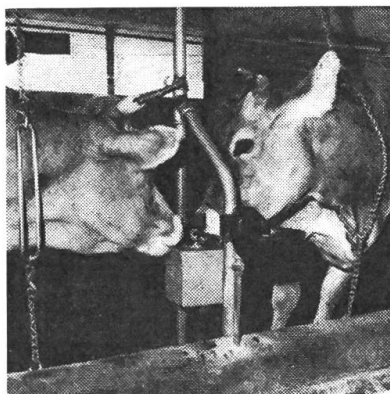
KRONI Mineralstoff-Leckstein für Rindvieh

zur leistungsgerechten, selbsttätigen und arbeitssparenden Vitamin-, Mineralstoff- und Spurenelementversorgung der Tiere während der Stallperiode.

Bezugsquellennachweis durch den Hersteller

Locher+co

9450 Altstätten SG Telefon 071 75 17 75



Kauf und Verkauf

Grossaktion – Überkleider zu Fabrikpreisen

in Grisette oder Zwilchstoff, mittelblau, gute, nicht eingehende Qualität. Licht- u. kochecht. Alle Grössen in Amerikaner und Lyoner Façon.

Fr. 21.50

Hose einzeln Fr. 12.50

O. Lehner, 8005 Zürich

Konradstrasse 75

Tel. (051) 44 78 74 od. 55 10 69

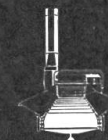
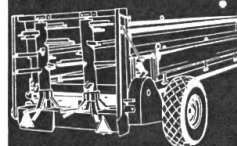
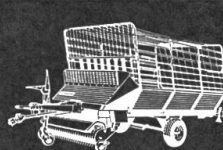
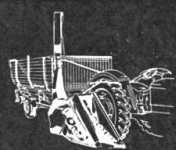
estumag

Buchmann-Hochleistungsgebläse für alle Einsatzverhältnisse.

Förder-, Ablade-, Schneid-, Silo- oder Schleusengebläse nach dem neuesten Stand der pneumatischen Fördertechnik, in moderner, robuster Bauweise, zu sensationellen Preisen. Buchmann beliefert in Österreich 80% des Gebläsemarktes und exportiert in viele Länder.

Buchmann-Heubelüftungen ein Begriff!

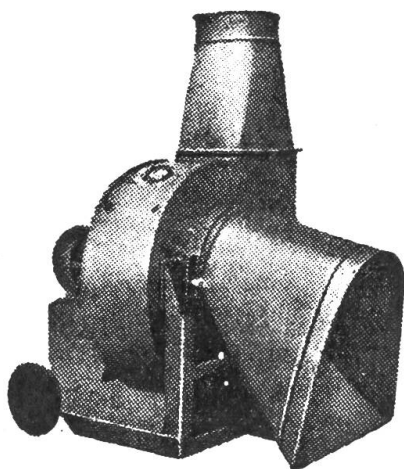
Verlangen Sie unseren Spezialprospekt — wir lösen Ihre Gebläse- und Belüftungsfragen.



estumag

Land- und Industriemaschinen AG
6210 Sursee Tel. (045) 43143

Bevor Sie ein Gebläse kaufen, prüfen Sie unbedingt das neue



Für jeden Betrieb das
richtige Gebläse von
Albrecht

Albrecht-Schneid- und -Fördergebläse

Man sagt, es sei das Beste!

Universalgebläse zum Silofüllen, für alle Futterarten, auch Mais und Rübenblatt. Zum Strohschneiden und **zum Fördern** von kurzem und langem Heu, Anwelkfutter und Häckselgut.

Auch mit Zuführband für Häckselgut.

Überall und immer einsatzbereit.

Ansauggebläse
Fördergebläse
Heugebläse
Abladegebläse

Seit Jahren bewährt — beste Referenzen.

Verlangen Sie unverbindlich den ausführlichen Prospekt.

Gebr.



8174 Stadel ZH,
Tel. 051 / 94 21 39

GRÖSSTES FORD-DIESEL- MOTOREN-ERSATZTEILLAGER DER SCHWEIZ

DIESELMOTOREN- REVISIONEN

Prompt und zuverlässig durch unsere Spezialwerkstätte



ÜBER 40 JAHRE
Ford-Traktoren-Vertretung

W. MERZ

Tel. 054/8 12 88 + 8 10 04
8555 MÜLLHEIM TG

LAND-ROVER + ROVER-ERSATZTEILE

beziehen Sie in Ihrem eigenen Interesse am besten beim Spezialisten mit der längsten Erfahrung.

Unsere Ersatzteil-Verkäufer befassen sich seit mehr als 20 Jahren fast ausschliesslich mit den Marken LAND-ROVER und ROVER.

Sie werden daher bei uns auch ohne Angabe von Ersatzteilnummern prompt und zuverlässig bedient.

- Lieferung ab bestassortiertem Lager
- Austauschaggregate mit Garantie
- Versand in die ganze Schweiz
- Flexible und individuelle Bedienung
- Fachmännische Beratung

VON TITAN

8048 Zürich, Badenerstrasse 527
Tel. 01 / 54 99 33 / 34 oder 01 / 52 44 55

Die Silo- Maisernte heute (nicht erst im August) planen



Rapid Maishäcksler Pöttinger MEX II

hervorragend bewährter
Scheibenradhäcksler mit
8 Messern, der ein Häcksel-
gut von 5 mm Länge und
aufgeschlossene Körner
garantiert.



Eine sofortige Bestellung
bringt Ihnen wichtige Vorteile:

1. sehr günstige Konditionen
2. Sie können den Silomais im richtigen Reifegrad ernten
3. Sie beginnen mit der Ernte, wenn Sie dazu Zeit haben
4. Sie sind mit dem Maishäcksler bereits vertraut, wenn die Ernte beginnt.

Auskünfte, Prospekte und Preise durch den
offiziellen Rapid-Vertreter oder direkt durch

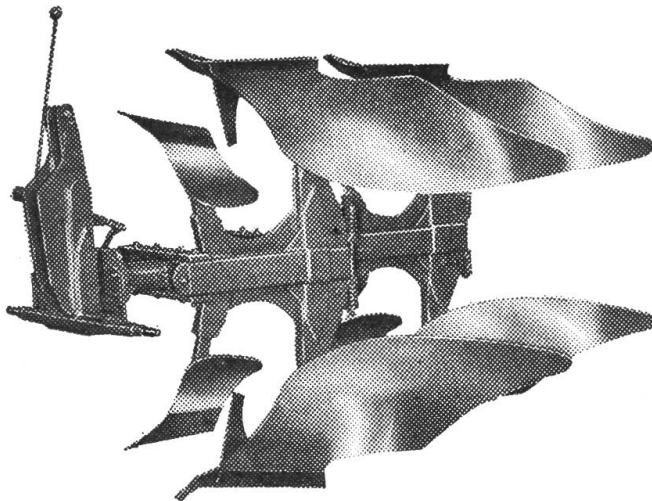
Rapid

Rapid Maschinen und Fahrzeuge AG
8953 Dietikon ZH, Tel. 01/88 68 81

Zweischarpflug «La Royale» CT 71

Automatische Ausklinkvorrichtung

SEPARAT für jeden Pflugkörper



für starke Traktoren

immer mehr leistungsfähig
immer mehr verstärkt
immer mehr widerstands-
fähig

PAUL HENRIOD GmbH.
1040 ECHALLENS VD
Telefon (021) 81 18 81 / 82

**Pflugfabrik –
Landmaschinen**

Niederlassung: 1562 Corcelles b/Payerne, Telefon (037) 61 42 50

W0 226

WALTERSCHEID

Mit den zahlreichen Walterscheid-Kupplungsbauarten in verschiedenen Größen lassen sich Landmaschinen jeder Art und Leistung vor Überlastung schützen. Bei der Auswahl der richtigen Kupplung hilft der Walterscheid-Beratungsdienst, der jederzeit erreichbar ist.

Generalvertretung
Ersatzteillager und Service
Paul Forrer AG Langgrütstraße 113
8047 Zürich Tel. (051) 52 52 99
Werkstätte: Karl Bürklistr. 5
8004 Zürich



GRIMME

ARBEITET KRAFTVOLL UND SANFT



KARTOFFELVOLLERNTER

Grosse Arbeitskapazität und schonendes Graben, ohne die Kartoffeln zu beschädigen. Der weltberühmte GRIMME-Kartoffelgraber hat ein Hauptziel: Für Sie Zeit (und Geld) sparen!

3 Maschinentypen: JUNIOR – STANDARD – SUPER. Alle Maschinen können mit Kippmulde, Rollbodenbunker oder Plattform für das Absacken ausgerüstet werden.

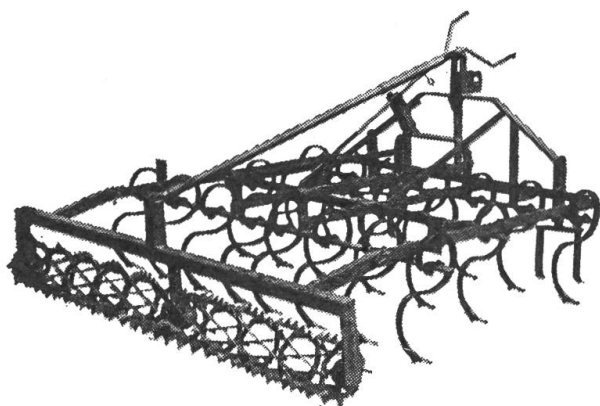
E.GRUNDER & FILS S A

1599 HENNIEZ

TÉL. 037/641183



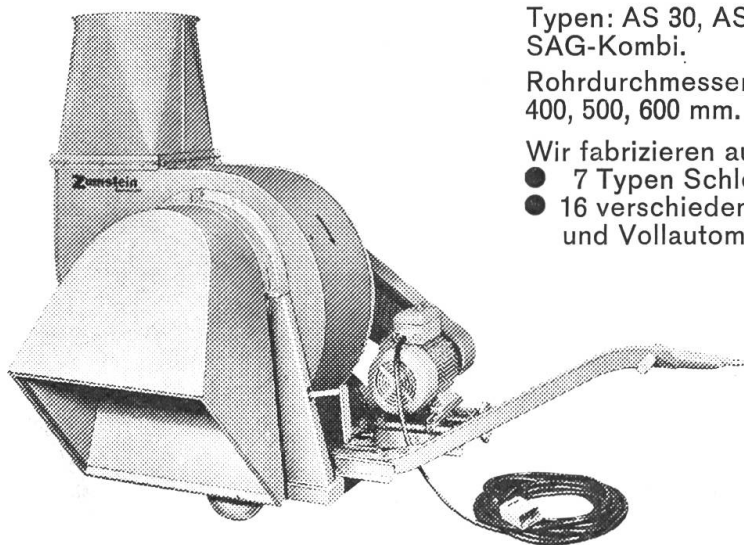
Anbau-Kultureggen mit Spitzzahn-Einwalzen-Krümler für 3-Punkt-Anschluss



Unentbehrliches Vielzweckgerät mit grosser Flächenleistung. Extrastarke Ausführung mit Zinkenverstellung und Tiefenregulierung mittels Spindeln vom Traktorsitz aus. Von einer Zinkenreihe der Kulturegge zur anderen weiter Abstand und neuer, nachlaufender Krümler. Daher garantiert keine Verstopfungen. Drei Grössen (2 m, 2,20 m, 2,60 m). Günstige Preise. Lieferung ab Lager. Weitere Auskünfte und Unterlagen durch den Hersteller:

A. Müller, Maschinenfabrik, 4112 Bättwil bei Basel Tel. (061) 75 11 11

Ein selten reichhaltiges Angebot für Interessenten von Ansauggebläsen!



Typen: AS 30, AS 35, AS 40, AS 50, AS 60, SAG-Kombi.

Rohrdurchmesser je nach Modell:
400, 500, 600 mm.

Wir fabrizieren auch weiterhin:

- 7 Typen Schleusengebläse
- 16 verschiedene Auswürfe, auch Halb- und Vollautomaten

Preis ab Fr. 730.—

Verlangen Sie noch heute unsere Gratis-Prospekte

ZumsteinAG

Maschinenfabrik

4528 Zuchwil SO

Telefon (065) 5 30 62

BON

Senden Sie mir bitte Gebläseprospekt Nr. 20

Name:

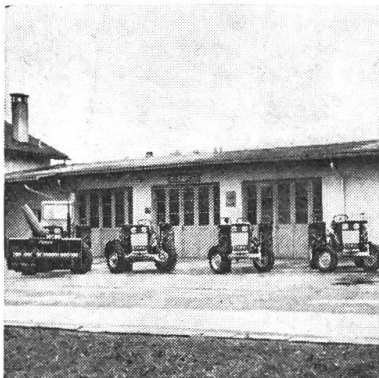
Adresse:

Wir verkaufen nicht nur wir bieten auch was

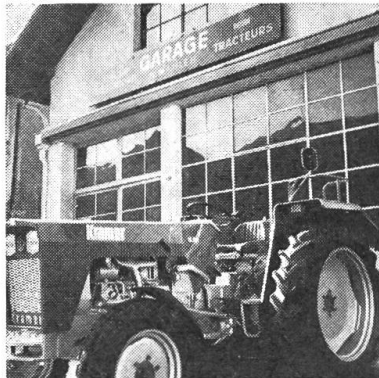
denn unser

Service-Netz

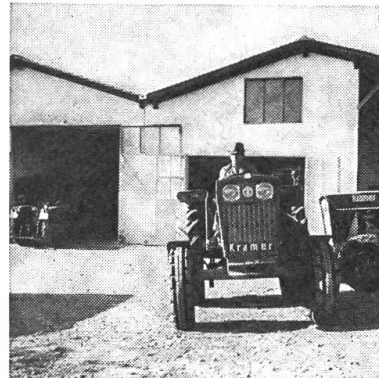
garantiert Ihnen eine von Fachleuten
seriöse Betreuung Ihres KRAMER - Traktors



Service-Station
Obfelden



Service-Station
Granges



Service-Station
Murzelen

Weitere Service-Stationen:

Burkhalter Ernst, mech. Werkstätte, 4571 Gächliwil, Tel. (032) 81 15 93 / Eckert Emil, Garage, 4353 Leibstadt, Tel. (056) 47 11 21 / Egger Alfred, mech. Werkstätte, 3857 Unterbach, Tel. (036) 5 20 14 / Emch Franz, mech. Schmiede, 4707 Deitingen, Tel. (065) 3 72 15 / Fiederle Hermann, Weinberg-Garage, 8501 Niederneunforn, Tel. (054) 9 15 28 / Gfeller Rudolf, Landmaschinen, 3113 Rubigen, Tel. (031) 92 27 66 / Greub Heinz, mech. Werkstätte, 4950 Huttwil, Tel. (063) 4 12 09 / Häfliger Gebr., mech. Werkstätte, 6234 Triengen, Tel. (045) 3 85 30 / Hunziker Kurt, Garage, 5727 Oberkulm, Tel. (064) 46 18 89 / Kaufmann Walter, mech. Werkstätte, 4464 Maisprach, Tel. (061) 87 80 47 / Kramer Werner, mech. Werkstätte, 6105 Schachen, Tel. (041) 77 17 69 / Räber Peter, mech. Werkstätte, 4934 Madiswil, Tel. (063) 8 12 30 / Riedhauser A. & Sohn, Garage, 7431 Zillis, Tel. (081) 61 11 49 / Schöpfer Ernst, mech. Werkstätte, 3185 Schmitten, Tel. (037) 36 12 71 / Trüb Gerhard, Garage, 9562 Märwil, Tel. (072) 5 53 90 / Vogler Eugen, mech. Schmiede, 8880 Walenstadt, Tel. (085) 3 53 43 / Zaugg Gebr. AG, Pflugfabrik, 3537 Eggwil, Tel. (035) 6 11 47 / Ziegler Alfons, Garage, Rufi, 8718 Schänis, Tel. (058) 4 81 10 / Traber Gebr., Schlossgarage, 8575 Bürglen, Tel. (072) 3 42 29 / Sollberger Andreas, Landmaschinen, 3360 Herzogenbuchsee, Tel. (063) 5 11 06 / Stamm Albert, Garage, 8226 Schleithelm, Tel. (053) 6 42 85 / Breitenmoser Walter, Garage, 9615 Dietfurt, Tel. (074) 7 36 25 / Matti A., Garage (Arnold), 3065 Boltigen, Tel. (030) 3 60 18 / Peter Eduard, mech. Werkstätte, 6211 Buchs, Tel. (062) 86 26 30 / Carisch Gian, mech. Werkstätte, 7524 Zuoz, Tel. (082) 7 14 32 / Roth Werner, Garage, 9499 Haag, Tel. (085) 7 11 92 / G. Ryter, mech. Werkstätte, 8475 Ossingen, Tel. (052) 41 18 90 / Sachs O., mech. Werkstätte, 8610 Uster, Tel. (051) 87 45 86.

Wir sind uns bewusst, dass die Anschaffung eines Traktors für lange Zeit bestimmt ist und das Gefährt harten und langen Einsätzen standhalten muss.

KRAMERS Service-Netz ist darum besorgt, Ihren wendigen und stabilen Traktor jederzeit einsatzfähig zu halten.

Die KRAMER-Servicewagen sind auch jederzeit bereit, Ihnen einen schnellen Service zu Hause wie auf dem Felde zu bieten. Auch wegen Ersatzteilen müssen Sie sich nicht sorgen, denn unser Ersatzteillager entspricht ebenso diesen Anforderungen.

Lang lebe der KRAMER-Traktor

Generalvertretung:

W. MAHLER
8912 OBFELDEN TEL. 01 99 4191

Filialbetriebe:

3034 Murzelen BE,
Tel. (031) 82 09 34

1523 Granges près
Marnand, (037) 64 12 20

Mehrertrag im Tank

Der John Deere Mähdrescher weiss, wo die Körner hingehören: In den Korntank – nicht auf den Boden!

Mit seinem Hochleistungs-Schneidwerk, das sauber und schonend erntet und mit seiner grossen Trommel, die schnell und praktisch bruchfrei drischt, bringt Ihnen der John Deere nicht nur mehr Ertrag. Sondern auch spürbar mehr Gewinn.

Dabei braucht er lediglich ein Minimum an Wartung. So haben Sie täglich nur an 11 Schmierstellen zu

denken, weil die meisten Lager selbstschmierend sind. Auch die Handhabung ist denkbar einfach, denn die Lamellensiebe werden mit einem Hebel verstellt. Das erspart Ihnen zeitraubendes Wechseln der Siebe.

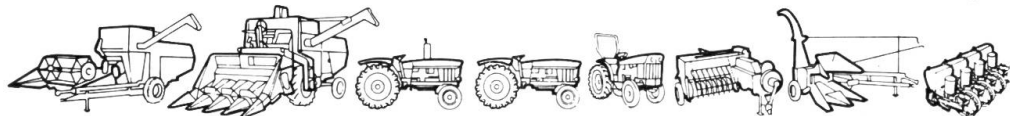
Qualität, Höchstleistung und gewinnbringendes Arbeiten. Das sind die charakteristischen Merkmale aller John Deere Landmaschinen.

Und der Preis? Sie werden sich wundern, wie wenig eine solche Spitzenkraft kosten kann!



3074

John Deere: Landmaschinen für Mehrertrag



MATRA ZOLLIKOFEN, 3052 Zollikofen, Tel. 031/57 36 36