

**Zeitschrift:** Landtechnik Schweiz  
**Herausgeber:** Landtechnik Schweiz  
**Band:** 34 (1972)  
**Heft:** 4

## Inhaltsverzeichnis

### Nutzungsbedingungen

Die ETH-Bibliothek ist die Anbieterin der digitalisierten Zeitschriften auf E-Periodica. Sie besitzt keine Urheberrechte an den Zeitschriften und ist nicht verantwortlich für deren Inhalte. Die Rechte liegen in der Regel bei den Herausgebern beziehungsweise den externen Rechteinhabern. Das Veröffentlichen von Bildern in Print- und Online-Publikationen sowie auf Social Media-Kanälen oder Webseiten ist nur mit vorheriger Genehmigung der Rechteinhaber erlaubt. [Mehr erfahren](#)

### Conditions d'utilisation

L'ETH Library est le fournisseur des revues numérisées. Elle ne détient aucun droit d'auteur sur les revues et n'est pas responsable de leur contenu. En règle générale, les droits sont détenus par les éditeurs ou les détenteurs de droits externes. La reproduction d'images dans des publications imprimées ou en ligne ainsi que sur des canaux de médias sociaux ou des sites web n'est autorisée qu'avec l'accord préalable des détenteurs des droits. [En savoir plus](#)

### Terms of use

The ETH Library is the provider of the digitised journals. It does not own any copyrights to the journals and is not responsible for their content. The rights usually lie with the publishers or the external rights holders. Publishing images in print and online publications, as well as on social media channels or websites, is only permitted with the prior consent of the rights holders. [Find out more](#)

**Download PDF:** 02.04.2026

**ETH-Bibliothek Zürich, E-Periodica, <https://www.e-periodica.ch>**

# Schweizer Landtechnik

Schweizerische landtechnische Zeitschrift

Offizielle Zeitschrift des Schweizerischen Verbandes für Landtechnik – SVLT  
(vormals Schweiz. Traktorverband)

Redaktion: R. Piller, Brugg

(Weitere Angaben siehe Seite 222)

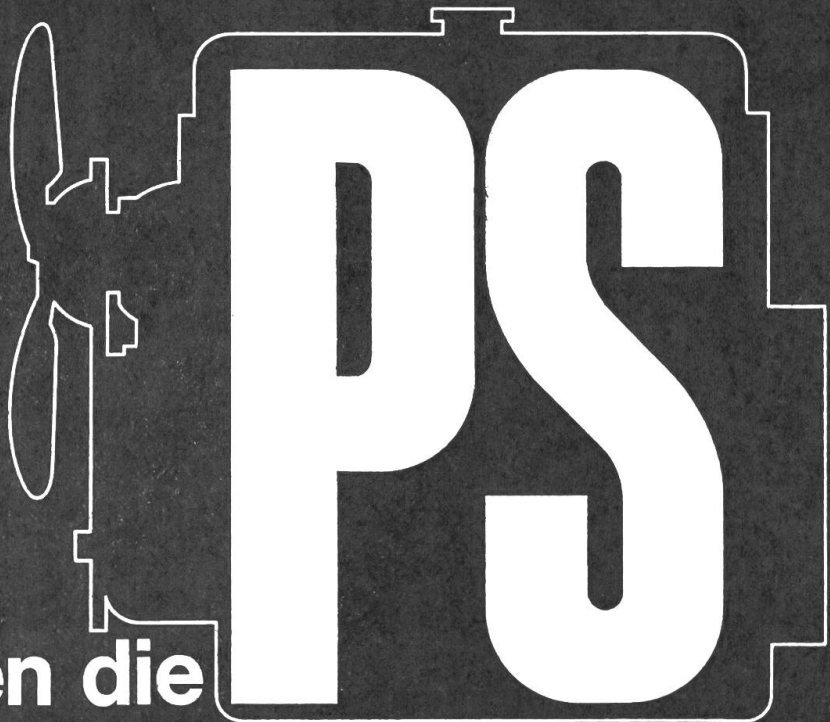
## Inhalt

Technische Neuerungen an Traktoren	207
Heubelüftung	210
Unkonventionelle Bauart von Rindviehställen	215
Leser schreiben	216
Aktuelles im Bild	216
Korrigenda	216
Beförderungen bei Eidg. landwirtschaftlichen Forschungsanstalten	217
Buntes Allerlei	217
Was passt mir? – Was passt mir nicht?	217
Die Seite der Kuriositäten	218
Aus den Sektionen	218
Kurszentrum Riniken. Kurstabelle 1972	222
FAT-Mitteilungen 4/72	241

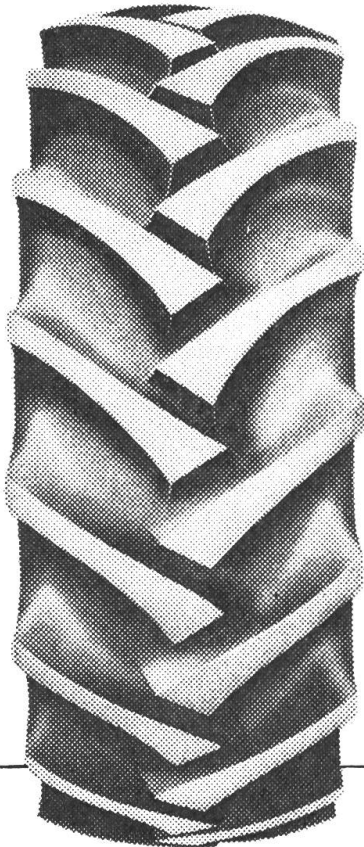
## Inserenten

Aebi & Co. AG, Burgdorf	185
Aecherli AG, Reiden	192
Agrola, Winterthur	189
Albrecht Gebr., Stadel	224/234
Allamand SA, Morges	195
Althaus & Co. AG, Ersigen	198
Beck F., Oberönz	228
Birchmeier & Cie. AG, Künten	203
Bucher-Guyer AG, Niederweningen	204
Continental, Zürich	206
Dezlhofer AG, Niederbüren	202
Emser-Werke AG, Zürich	U.S. 2
Estumag, Sursee	233
Favre Robert SA, Payerne	193/223
Ford Motor Company, Zürich	190–191
Forrer Paul AG, Zürich	236
Gec-Woods AG, Zürich	229
Gerber & Reinmann AG, Schwarzhäusern	230

Griesser AG, Andelfingen	225
Grunder E. & Fils SA, Henniez	237
Henriod Paul GmbH., Echallens	236
Hürlimann Hans, Wil	U.S. 1/186–187/229/231
Keller Georg, Andhausen-Berg	230
Klaus Emil, Gossau	226
Krautli Auto Parts AG, Zürich	232
Landmaschinen-Bedarf	214
Landverband, St. Gallen	230
Lehner O., Zürich	233
Locher & Co., Altstätten	233
Mahler W., Obfelden	239
Matra, Zollikofen	240
Matzinger AG, Dübendorf	224
Merz W., Müllheim	234
Messer Ernst AG, Sissach	U.S. 3
Michel, Markt AG, Zürich	223
Müller A., Bättwil	194/226/229/232/238
Müller Max, Horgen	199
Ott Gebrüder AG, Worb	198
Plumettaz AG, Bex	231
Pro Tractor AG, Riedholz	228
Rapid AG, Dietikon	196–197/235
Schaad H. u. R., Lengnau	228
Schweiz. Verband für Landtechnik, Brugg	227
Service Company AG, Dübendorf	200–201
Sonderegger F.T., Egnach	194
Stabaq AG, Balzers	222
Titan, Zürich	234
UMA, Winterthur	U.S. 4
Verband landw. Genossenschaften des Kantons Freiburg, Freiburg	188
Viktor-Erzeugnisse AG, Amriswil	227
Waadt-Unfall	226
Würgler Hans F., Affoltern a. A.	220–221
Zaugg Gebr., Eggwil	232
Zumstein AG, Zuchwil	238



Entscheiden die  
des Motors allein



über die Zugkraft Ihres Traktors? Keineswegs! Das richtige Reifenprofil bestimmt weitgehend die Traktionsstärke. Wählen Sie einfach den bewährten Continental AS-Farmer-Reifen. Sie können ihm blind vertrauen. Seine hohen kräftigen Profilstollen stützen sich fest am Boden ab und verringern den gefürchteten Schlupf. Zudem ist der „AS-Farmer“ außergewöhnlich robust und von langer Lebensdauer. Achten Sie beim Kauf bitte auf die Bezeichnung „AS-Farmer“ von Continental. Zu Ihrem eigenen Vorteil!

**Continental**  
**AS-FARMER**