

Zeitschrift: Landtechnik Schweiz
Herausgeber: Landtechnik Schweiz
Band: 34 (1972)
Heft: 2

Inhaltsverzeichnis

Nutzungsbedingungen

Die ETH-Bibliothek ist die Anbieterin der digitalisierten Zeitschriften auf E-Periodica. Sie besitzt keine Urheberrechte an den Zeitschriften und ist nicht verantwortlich für deren Inhalte. Die Rechte liegen in der Regel bei den Herausgebern beziehungsweise den externen Rechteinhabern. Das Veröffentlichen von Bildern in Print- und Online-Publikationen sowie auf Social Media-Kanälen oder Webseiten ist nur mit vorheriger Genehmigung der Rechteinhaber erlaubt. [Mehr erfahren](#)

Conditions d'utilisation

L'ETH Library est le fournisseur des revues numérisées. Elle ne détient aucun droit d'auteur sur les revues et n'est pas responsable de leur contenu. En règle générale, les droits sont détenus par les éditeurs ou les détenteurs de droits externes. La reproduction d'images dans des publications imprimées ou en ligne ainsi que sur des canaux de médias sociaux ou des sites web n'est autorisée qu'avec l'accord préalable des détenteurs des droits. [En savoir plus](#)

Terms of use

The ETH Library is the provider of the digitised journals. It does not own any copyrights to the journals and is not responsible for their content. The rights usually lie with the publishers or the external rights holders. Publishing images in print and online publications, as well as on social media channels or websites, is only permitted with the prior consent of the rights holders. [Find out more](#)

Download PDF: 02.04.2026

ETH-Bibliothek Zürich, E-Periodica, <https://www.e-periodica.ch>

Schweizer Landtechnik

Schweizerische landtechnische Zeitschrift

Offizielle Zeitschrift des Schweizerischen Verbandes für Landtechnik – SVLT
(vormals Schweiz. Traktorverband)

Redaktion: R. Piller, Brugg

(Weitere Angaben siehe Seite 93)

Inhalt

Einladung zu einer Vortragstagung	75
Anforderungen an Mensch und Maschine im überbetrieblichen Einsatz	76
Krananlagen für die Landwirtschaft	80
Die Seite der Neuerungen	81
Leser schreiben	85
Aus der Landmaschinen-Industrie	86
Äktuelles im Bild	91
Aus andern Organisationen	92
Buchbesprechungen	92
Verbandsmitteilungen	93
Kurszentrum Riniken, Kurstabelle	94
FAT-Mitteilungen 2/72	110

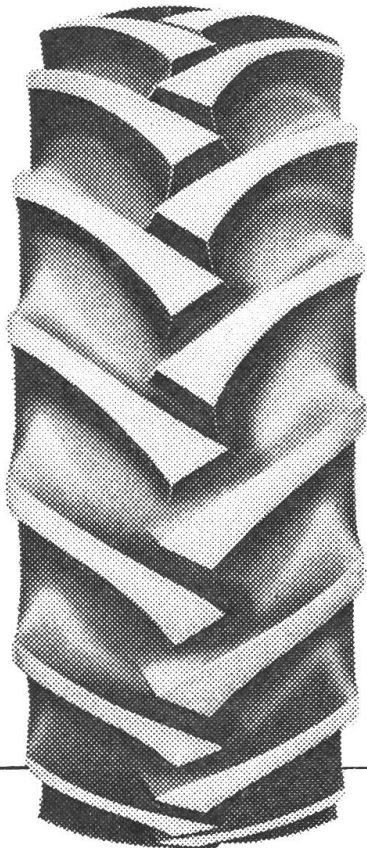
Inserenten

Aebi & Co. AG, Burgdorf	57
Agrar AG, Wil	68
Agrola, Winterthur	61
Albrecht Gebr., Stadel	U.S. 2
Allamand SA, Morges	98
Althaus & Co. AG, Ersigen	99
Birchmeier & Co. AG, Künten	U.S. 3
Bucher-Guyer AG, Niederweningen	72
Claas GmbH., Harsewinkel	65
Continental, Zürich	74
Favre Robert, Payerne	99/107
Ford Motor Company, Zürich	66-67
Frika, Weiningen	106
Gehring Fritz, Matzingen	100
Gerber & Reinmann AG, Schwarzhäusern	104

Griesser AG, Andelfingen	101/104
Hürlimann Hans, Wil	58-59
Kauf und Verkauf	104
Klaus Emil, Gossau	95
Krautli Auto Parts AG, Zürich	102
Landmaschinen-Bedarf, Dietikon	93
Locher & Co., Altstätten	106
Mahler W., Obfelden	64
Marolf W., Finsterhennen	95
Matra, Zollikofen	108
Matzinger AG, Dübendorf	98
Merz Victor AG, Genf	103
Merz W., Müllheim	96
Messer Ernst AG, Sissach	105
Mötteli & Co., Zürich	102
Müller Max, Horgen	109
Ott Gebrüder AG, Worb	103
Plumettaz AG, Bex	102
Pro Tractor AG, Riedholz	107
Rapid AG, Dietikon	71/88-89
Rohrer-Marti AG, Regensdorf	69
Schaad H. u. R., Lengnau	107
Service Company AG, Dübendorf	U.S. 1/60/96
SRO Kugellagerwerke, Zürich	62-63
Stadler Willy, Wil	102
Stocker Alois, Beromünster	104
Titan AG, Zürich	96
UMA, Winterthur	U.S. 4
Verband für Landtechnik, Brugg	97
Viktor-Erzeugnisse AG, Amriswil	97
Waadt-Unfall	96
Zumstein AG, Zuchwil	70



Entscheiden die
des Motors allein



über die Zugkraft Ihres Traktors? Keineswegs! Das richtige Reifenprofil bestimmt weitgehend die Traktionsstärke. Wählen Sie einfach den bewährten Continental AS-Farmer-Reifen. Sie können ihm blind vertrauen. Seine hohen kräftigen Profilstollen stützen sich fest am Boden ab und verringern den gefürchteten Schlupf. Zudem ist der „AS-Farmer“ außergewöhnlich robust und von langer Lebensdauer. Achten Sie beim Kauf bitte auf die Bezeichnung „AS-Farmer“ von Continental. Zu Ihrem eigenen Vorteil!

Continental
AS-FARMER

EINLADUNG zu einer Vortragstagung über die innerbetriebliche Handhabung des Rauhfutters

(Heutiger Stand und Entwicklungstendenzen)

Ort: Schweiz. landw. Technikum (Aula), Zollikofen bei Bern. Ab Bahnhof Bern (Postautohalle im 1. Stock) wird ein Abholdienst organisiert. **Abfahrt: 08.50 Uhr.**

Datum: Freitag, den 25. Februar 1972

Program m :

- 09.15 **Begrüssung** durch Zentralpräsident H. Bächler, ing. agr., Murten.
- 09.30 **Der Arbeitsaufwand bei der Rauhfutter-Einlagerung,
-Entnahme und -Fütterung**
Referent: K. Schib, ing. agr., Leiter der Abt. Maschinenwesen
der SVBL.
- 10.30 **Anforderungen an die Konservierung zur Erreichung eines einwand-
freien Futters**
Referent: H. Sonderegger, ing. agr., Lehrer am SLT, Zollikofen.
- 11.30 **Diskussion**
- 12.30 Mittagessen
- 13.45 **Ablade- und Verteilervorrichtungen sowie Entnahme des Futters
unter spezieller Berücksichtigung der Heubelüftung**
Referent: F. Zihlmann, ing. agr., Chef der Sektion Innenwirtschaft FAT.
- 14.45 **Die funktionelle Gestaltung landwirtschaftlicher Gebäude**
Referent: A. Stuber, Arch., Chef der Sektion landw. Bauwesen, FAT.
- 15.45 **Diskussion**
- 16.30 **Schluss der Tagung.**

Diskussionsleiter: Rudolf Mumenthaler, ing. agr., Wimmis

SVLT
Geschäftsleitender Ausschuss
Technische Kommission I

Anmeldung obligatorisch mit Einbezahlung von **Fr. 15.—** auf das Postcheckkonto 80-32608 (Zürich) des Schweiz. Verbandes für Landtechnik, Brugg, **vor dem 12. Februar 1972** (Mittagessen und Unkostenbeitrag). Auf der Rückseite des rechten Abschnittes des grünen Einzahlungsscheines angeben: 1) Rauhfuttertagung; 2) Reise per Bahn / Auto.