

**Zeitschrift:** Der Traktor und die Landmaschine : schweizerische landtechnische Zeitschrift  
**Herausgeber:** Schweizerischer Verband für Landtechnik  
**Band:** 33 (1971)  
**Heft:** 15

## **Inhaltsverzeichnis**

### **Nutzungsbedingungen**

Die ETH-Bibliothek ist die Anbieterin der digitalisierten Zeitschriften auf E-Periodica. Sie besitzt keine Urheberrechte an den Zeitschriften und ist nicht verantwortlich für deren Inhalte. Die Rechte liegen in der Regel bei den Herausgebern beziehungsweise den externen Rechteinhabern. Das Veröffentlichen von Bildern in Print- und Online-Publikationen sowie auf Social Media-Kanälen oder Webseiten ist nur mit vorheriger Genehmigung der Rechteinhaber erlaubt. [Mehr erfahren](#)

### **Conditions d'utilisation**

L'ETH Library est le fournisseur des revues numérisées. Elle ne détient aucun droit d'auteur sur les revues et n'est pas responsable de leur contenu. En règle générale, les droits sont détenus par les éditeurs ou les détenteurs de droits externes. La reproduction d'images dans des publications imprimées ou en ligne ainsi que sur des canaux de médias sociaux ou des sites web n'est autorisée qu'avec l'accord préalable des détenteurs des droits. [En savoir plus](#)

### **Terms of use**

The ETH Library is the provider of the digitised journals. It does not own any copyrights to the journals and is not responsible for their content. The rights usually lie with the publishers or the external rights holders. Publishing images in print and online publications, as well as on social media channels or websites, is only permitted with the prior consent of the rights holders. [Find out more](#)

**Download PDF:** 14.01.2026

**ETH-Bibliothek Zürich, E-Periodica, <https://www.e-periodica.ch>**

# DER TRAKTOR

## und die Landmaschine

Schweizerische landtechnische Zeitschrift

Offizielle Zeitschrift des Schweizerischen Verbandes für Landtechnik SVLT  
(vormals Schweiz. Traktorverband)

Redaktion: R. Piller, Brugg

(Weitere Angaben siehe Seite 882)

### Inhalt

Mehr Auffälligkeit im Strassenverkehr	889
Von der zürcherischen landw.	
Maschinenberatung	891
Kurszentrum Riniken, Kurstabelle	
Winter 1971/72	892
Pflege und Unterhalt von Motorsägen	893
Muser für die Körnermais- und	
Maiskolbensilage	903
Ein Uebungszentrum für Land-	
maschinen	909
Das Kurszentrum 1 des SVLT	
in Riniken	911
Maschinengemeinden als Träger	
bäuerlicher Baugenossenschaften	913
Aus der Landmaschinen-Industrie	914
Ausgerüstet für den Winter?	915
Buntes Allerlei	916
Stand der Graströcknerei	
in der Schweiz	916
Aus den Sektionen	917
FAT-Mitteilungen 12/71	929

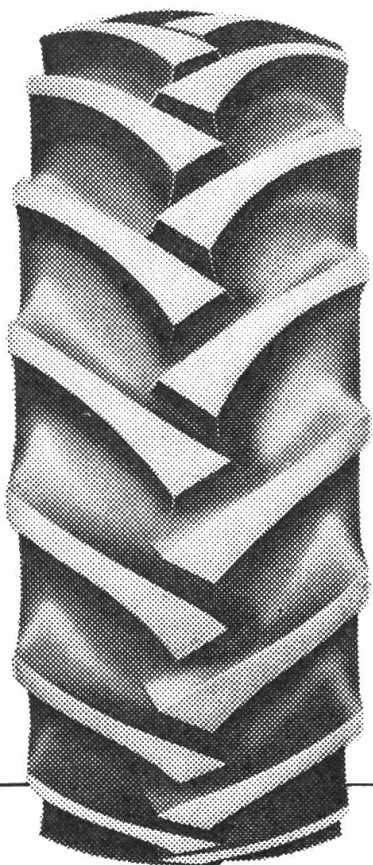
### Inserenten

Adam-Batterien AG., Würenlos	884
Aebi & Co. AG., Burgdorf	873
Agrar AG., Wil	876
Agrola, Winterthur	877
Albrecht Gebr., Stadel	U.S. 3
Althaus & Co. AG., Ersigen	908
Baas GmbH., Lachen	878
Beck F., Oberönz	924
Blaser M., Rüdltigen	925
Bucher-Guyer AG., Niederweningen	886
Bührer AG., Hinwil	885
Continental AG., Zürich	888
Favre Robert, Payerne	927

Gerber & Reinmann AG.,	
Schwarzhäusern	919
Griesser AG., Andelfingen	923
Grunder R. & Cie. SA., Dintikon	926
Hürlimann Hans, Wil	875
Isofer AG., Zürich	U.S. 2
Kauf und Verkauf	914
Klaus Emil, Gossau	884
Knigge Charles, Zürich	915
Landmaschinen-Bedarf, Dietikon	919
Locher & Co., Altstätten	922
Mahler W., Obfelden	928
Marolf W., Finsterhennen	922
Matra, Zollikofen	881
Matzinger AG., Dübendorf	926
Merz Victor AG., Genf	921
Merz W., Müllheim	922
Messer Ernst AG., Sissach	874
Michel, Markt AG., Zürich	912
Mötteli & Co., Zürich	920
Müller A., Bättwil	920
Nater Ernst AG., Hauptwil	883
Neuenschwander W., Dietikon	880
Ott Gebr. AG., Worb	901
Plumettaz AG., Bex	920
Pro Tractor AG., Riedholz	926
Schilter & Co., Stans	902
Schweizer Annoncen AG., Lugano	919
Schweiz. Verband für Landtechnik,	
Brugg	882
Stadler Willy, Wil	920
Stocker Alois, Beromünster	915
UMA, Winterthur	U.S. 1 u. 4/910
Viktor-Erzeugnisse AG., Amriswil	921
Waadt-Unfall	882
Wolf Maschinenbau. Mönchaltorf	919
Würgler Hans F., Affoltern a.A.	924-925
Zürcher Ziegeleien, Zürich	879



Entscheiden die  
des Motors allein



über die Zugkraft Ihres Traktors? Keineswegs! Das richtige Reifenprofil bestimmt weitgehend die Traktionsstärke. Wählen Sie einfach den bewährten Continental AS-Farmer-Reifen. Sie können ihm blind vertrauen. Seine hohen kräftigen Profilstollen stützen sich fest am Boden ab und verringern den gefürchteten Schlupf. Zudem ist der „AS-Farmer“ außergewöhnlich robust und von langer Lebensdauer. Achten Sie beim Kauf bitte auf die Bezeichnung „AS-Farmer“ von Continental. Zu Ihrem eigenen Vorteil!

**Continental**  
**AS-FARMER**