

Zeitschrift: Der Traktor und die Landmaschine : schweizerische landtechnische Zeitschrift
Herausgeber: Schweizerischer Verband für Landtechnik
Band: 33 (1971)
Heft: 14

Werbung

Nutzungsbedingungen

Die ETH-Bibliothek ist die Anbieterin der digitalisierten Zeitschriften auf E-Periodica. Sie besitzt keine Urheberrechte an den Zeitschriften und ist nicht verantwortlich für deren Inhalte. Die Rechte liegen in der Regel bei den Herausgebern beziehungsweise den externen Rechteinhabern. Das Veröffentlichen von Bildern in Print- und Online-Publikationen sowie auf Social Media-Kanälen oder Webseiten ist nur mit vorheriger Genehmigung der Rechteinhaber erlaubt. [Mehr erfahren](#)

Conditions d'utilisation

L'ETH Library est le fournisseur des revues numérisées. Elle ne détient aucun droit d'auteur sur les revues et n'est pas responsable de leur contenu. En règle générale, les droits sont détenus par les éditeurs ou les détenteurs de droits externes. La reproduction d'images dans des publications imprimées ou en ligne ainsi que sur des canaux de médias sociaux ou des sites web n'est autorisée qu'avec l'accord préalable des détenteurs des droits. [En savoir plus](#)

Terms of use

The ETH Library is the provider of the digitised journals. It does not own any copyrights to the journals and is not responsible for their content. The rights usually lie with the publishers or the external rights holders. Publishing images in print and online publications, as well as on social media channels or websites, is only permitted with the prior consent of the rights holders. [Find out more](#)

Download PDF: 13.01.2026

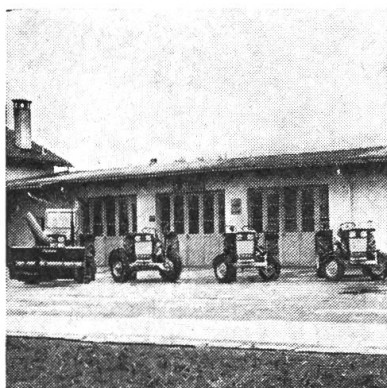
ETH-Bibliothek Zürich, E-Periodica, <https://www.e-periodica.ch>

Wir verkaufen nicht nur wir bieten auch was

denn unser

Service-Netz

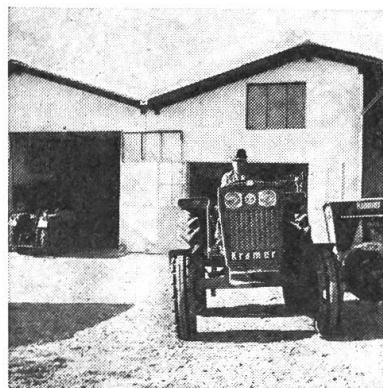
garantiert Ihnen eine von Fachleuten
seriöse Betreuung Ihres KRAMER - Traktors



Service-Station
Obfelden



Service-Station
Granges



Service-Station
Murzelen

Weitere Service-Stationen:

Burkhalter Ernst, mech. Werkstätte, 4571 Gächliwil, Tel. (032) 81 15 93 / Eckert Emil, Garage, 4353 Leibstadt, Tel. (056) 47 11 21 / Egger Alfred, mech. Werkstätte, 3857 Unterbach, Tel. (036) 5 20 14 / Emch Franz, mech. Schmiede, 4707 Deitingen, Tel. (065) 3 72 15 / Fiederle Hermann, Weinberg-Garage, 8501 Niederneunforn, Tel. (054) 9 15 28 / Gfeller Rudolf, Landmaschinen, 3113 Rubigen, Tel. (031) 92 27 66 / Greub Heinz, mech. Werkstätte, 4950 Huttwil, Tel. (063) 4 12 09 / Häfliger Gebr., mech. Werkstätte, 6234 Triengen, Tel. (045) 3 85 30 / Hunziker Kurt, Garage, 5727 Oberkulm, Tel. (064) 46 18 89 / Kaufmann Walter, mech. Werkstätte, 4464 Maisprach, Tel. (061) 87 80 47 / Kramer Werner, mech. Werkstätte, 6105 Schachen, Tel. (041) 77 17 69 / Räber Peter, mech. Werkstätte, 4934 Madiswil, Tel. (063) 8 12 30 / Riedhauser A. & Sohn, Garage, 7431 Zillis, Tel. (081) 61 11 49 / Schöpfer Ernst, mech. Werkstätte, 3185 Schmitten, Tel. (037) 36 12 71 / Trüb Gerhard, Garage, 9562 Märwil, Tel. (072) 5 53 90 / Vogler Eugen, mech. Schmiede, 8880 Walenstadt, Tel. (085) 3 53 43 / Zaugg Gebr. AG, Pflugfabrik, 3537 Eggiwil, Tel. (035) 6 11 47 / Ziegler Alfons, Garage, Rufi, 8718 Schänis, Tel. (058) 4 81 10 / Traber Gebr., Schlossgarage, 8575 Bürglen, Tel. (072) 3 42 29 / Sollberger Andreas, Landmaschinen, 3360 Herzogenbuchsee, Tel. (063) 5 11 06 / Stamm Albert, Garage, 8226 Schleithelm, Tel. (053) 6 42 85 / Breitenmoser Walter, Garage, 9615 Dietfurt, Tel. (074) 7 36 25 / Matti A., Garage (Arnold), 3065 Boltigen, Tel. (030) 3 60 18 / Peter Eduard, mech. Werkstätte, 6211 Buchs, Tel. (062) 86 26 30 / Carisch Gian, mech. Werkstätte, 7524 Zuoz, Tel. (082) 7 14 32 / Roth Werner, Garage, 9499 Haag, Tel. (085) 7 11 92 / G. Ryter, mech. Werkstätte, 8475 Ossingen, Tel. (052) 41 18 90 / Sachs O., mech. Werkstätte, 8610 Uster, Tel. (051) 87 45 86.

Wir sind uns bewusst, dass die Anschaffung eines Traktors für lange Zeit bestimmt ist und das Gefährt harten und langen Einsätzen standhalten muss.

KRAMERS Service-Netz ist darum besorgt, Ihren wendigen und stabilen Traktor jederzeit einsatzfähig zu halten.

Die KRAMER-Servicewagen sind auch jederzeit bereit, Ihnen einen schnellen Service zu Hause wie auf dem Felde zu bieten. Auch wegen Ersatzteilen müssen Sie sich nicht sorgen, denn unser Ersatzteillager entspricht ebenso diesen Anforderungen.

Lang lebe der KRAMER-Traktor

Generalvertretung:

W. MAHLER
8912 OBFELDEN TEL. 01 99 4191

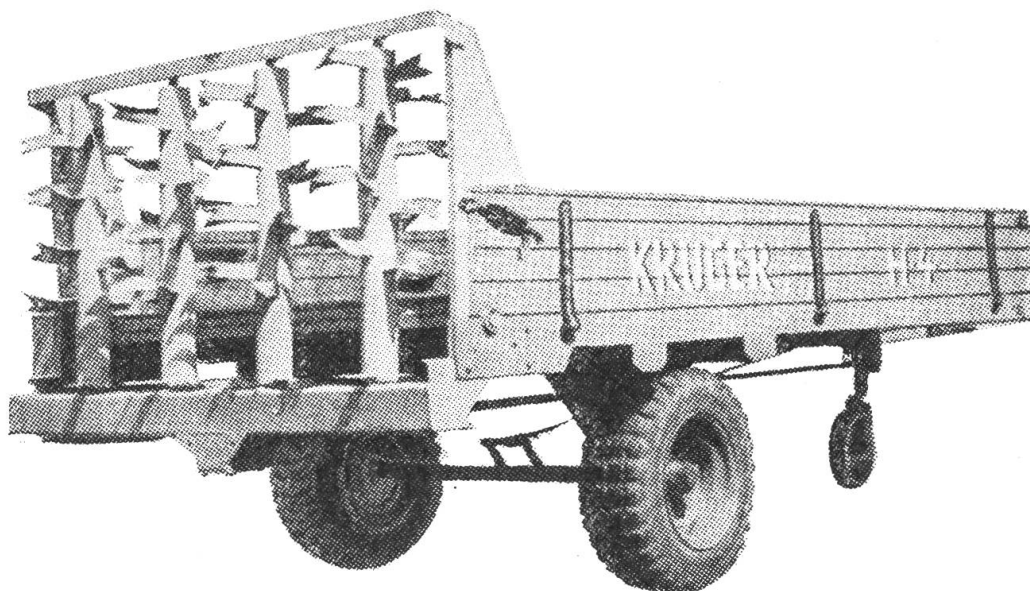
Filialbetriebe:

3034 Murzelen BE,
Tel. (031) 82 09 34

1523 Granges près
Marnand, (037) 64 12 20

- Sie wollen einen Miststreuer, der nur beste Arbeit leistet!
- Sie wollen einen Miststreuer von hoher Qualität, der nicht reparaturanfällig ist!
- Sie wollen einen ringläufigen Miststreuer, der wenig Kraft erfordert!
- Sie wollen einen preislich günstigen Miststreuer!
- Dann kommt für Sie nur ein KRUEGER in Frage!

Ob Gross oder Klein, für Flachland oder Spezialtypen für Berggebiet!



KRUEGER seit Jahren der meistgekauftete Miststreuer in der Schweiz!
Verlangen Sie Prospekte oder eine Vorführung, auch Sie werden begeistert sein!

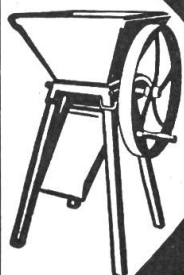
Generalvertretung für die ganze Schweiz:

Gebr. **ALBRECHT** Landmaschinen, 8174 Stadel Telephon 051/94 2139

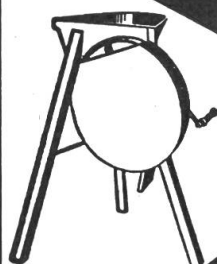
► Hanggelände nie bei nassem Zustand befahren !!! ◄

<p>Kauf und Verkauf</p>	<p>Zu kaufen gesucht alte Autos nur Vorkriegsmodelle</p>	<p>Offerten unter Chiffre T 1284 H der Hofmann- Annoncen, Postfach 17, 8162 Steinmaur</p>
<p>Grossaktion — Überkleider zu Fabrikpreisen in Grisette oder Zwilchstoff, mittelblau, gute, nicht eingehende Qualität. Licht- u. kochecht. Alle Grössen in Amerikaner und Lyoner Façon. Fr. 21.50 Hose einzeln Fr. 12.50 O. Lehner, 8005 Zürich Konradstrasse 75 Tel. (051) 44 78 74 od. 55 10 69</p>	<p>Zu verkaufen leichtere Occ.-Traktoren div. Marken. Sehr günstige Preise. E. Frei 8545 Rickenbach ZH Telefon (052) 37 10 71</p>	<p>Zu verkaufen la Autoöl H.D. weit unter Normalpreisen (enbloc Liquid. Preis) E. Frei 8545 Rickenbach ZH Telefon (052) 37 10 71</p>

Rübenschneider



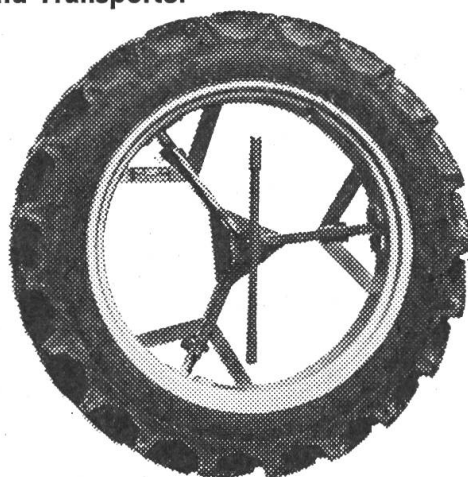
Rübenschneider mit hoher Leistung für Vle- und Schweinefütterung, auf Füßen oder für Wandbefestigung. Spezialmodell mit Flanschmotor.



Müller

A. Müller, Maschinenfabrik
4112 Bättwil b. Basel Tel. (061) 75 11 11
Lieferung sofort ab Lager

Doppelbereifung u. Gitterräder für alle Traktorentypen, Ladewagen und Transporter



Typ ZUSATZ:

Geeignet für Hangbetriebe — Verhütung von Bodendruckschäden — höchst preiswert, weil nur Zusatz.

Typ KOMBI:

Geeignet für Ackerbaubetriebe weil auswechselbar, 100-fach bewährt.

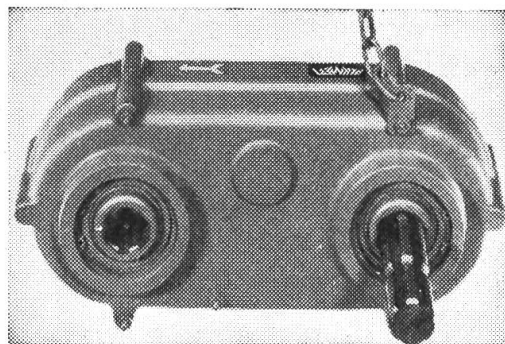
Verlangen Sie Prospekt und Preise.

Franz Müller, 6017 Ruswil
Doppelbereifungen Tel. (041) 87 31 58

PLUMETT

Ketten-Kraftübertragungen

setzen sich überall dort durch wo der direkte Anschluss an die Zapfwelle nicht möglich ist.

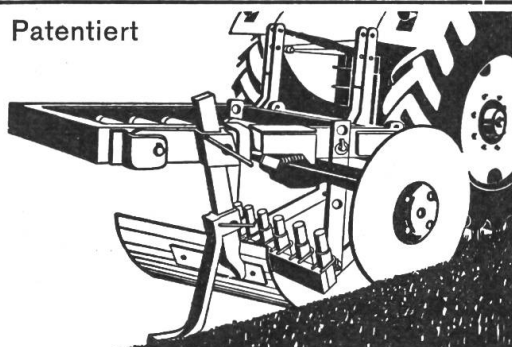


SIMPLEX-, DUPLEX- und TRIPLEX-Ketten für Drehmomente bis zu 66 mkp
Zwischenachslängen 213 und 332 mm
Uebertragungs-Verhältnisse:
1 : 1 oder 1,5 : 1 oder 1 : 1,5

Maschinenfabrik

PLUMETTAZ AG 1880 BEX
025 5 26 46

Patentiert

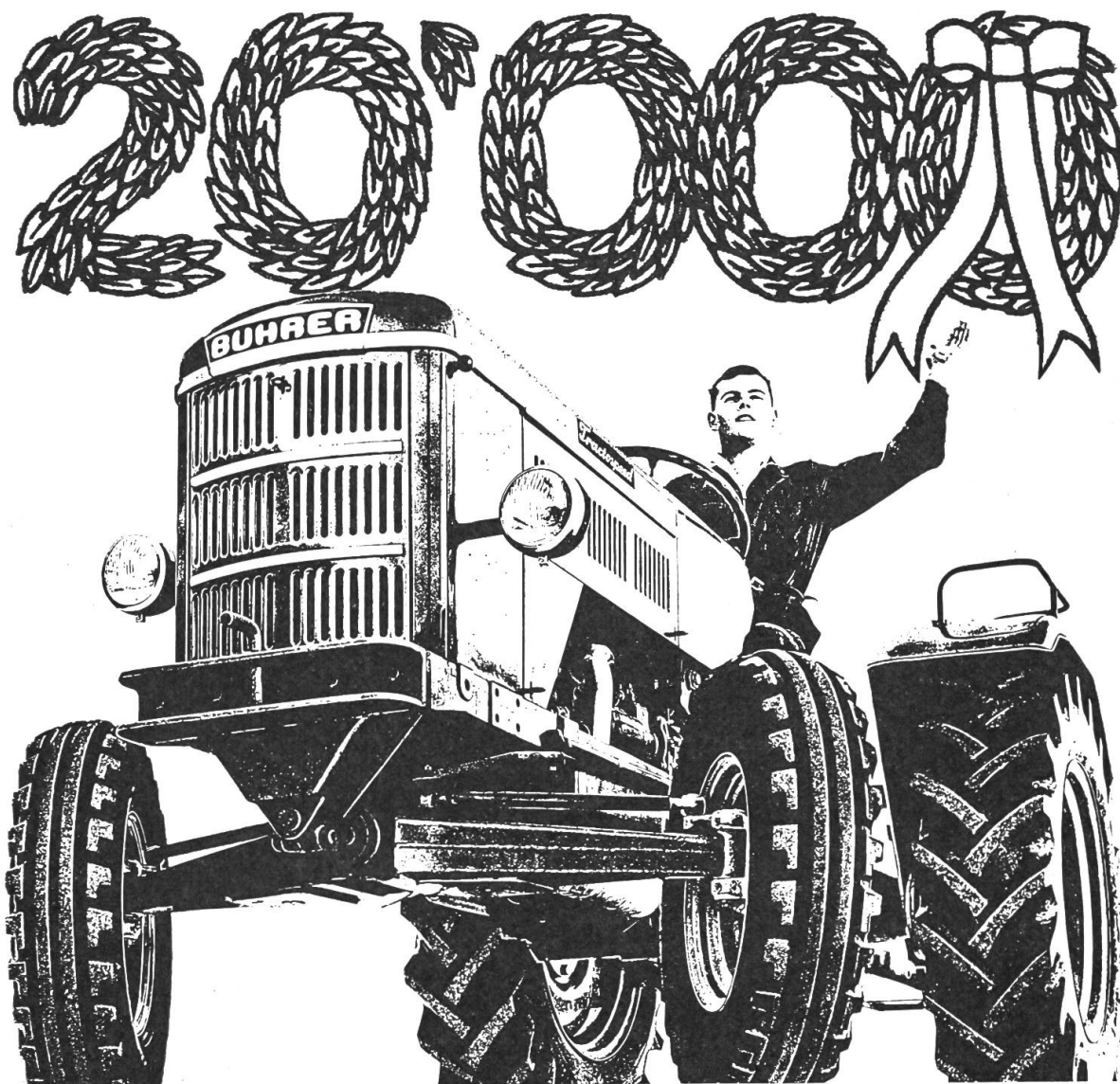


Abrand-Pflüge

für Strassen- und Feldwegunterhalt, geeignet für jeden Traktor mit Dreipunkt. Mit oder ohne Aufreisser.

Planierschilde mit Aufreisser.

Leo Wiederkehr-End, Schmiede,
5623 Boswil Telefon (057) 7 41 87



aber Fortschritt ist wichtiger als Lorbeeren

20000 ausgereifte Bührer-Traktoren haben unser Werk bis heute verlassen. Ob nun mit 44, 50, 67, 72 und 100 PS, 2- oder 4-Rad-Antrieb – sie alle sind Beweis für echte Schweizer Qualität. Und das heisst Sicherheit, Wirtschaftlichkeit, Zuverlässigkeit.

Aber Fortschritt ist wichtiger als Lorbeeren. Darum entwickeln unsere Techniker

Neu! das Tractospeed mit Turbokupplung

Die neue Turbokupplung und das bewährte Tractospeed-Getriebe garantieren:

- einmalig weiches Fahren
- ungekannte Laufruhe
- Start- und Stop-Automatik

Fragen Sie doch den nächsten Bührer-Vertreter. Er steht Ihnen gerne und unverbindlich mit allen weiteren Auskünften zur Verfügung.

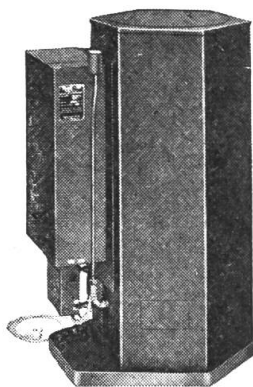
Bührer Traktorenfabrik AG, 8340 Hinwil

Tractospeed ab Fr. 18800.-

BÜHRER

heute und in Zukunft

71/3'064

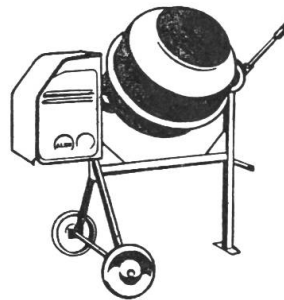


Gratis heizen!

Altöl verbrennen im
KROLL-Ofen.
russfrei
geruchlos
automatisch

6000 bis 40 000 WE/h.
EMPA geprüft.
behördlich zugelassen.

CHARLES KNIGGE
Industriebedarf
Postfach 2657
8023 Zürich
Telefon (051) 46 42 68

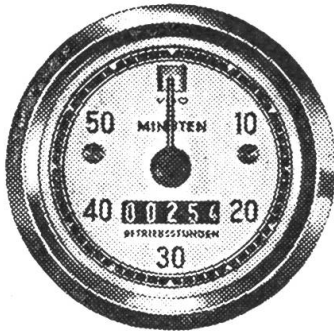


Betonmischer 90, 120 und
150 l mit Riemenscheibe,
Elektro- oder Benzinmotor,
auch für Anbau an Traktor,
ab Fr. 420.-.

Verlangen Sie farbigen Gratisprospekt bei
SILENT AG., 8107 Buchs-Dällikon
Telefon (01) 71 50 14



Betriebsstundenzähler



Erfassen die effektive Laufzeit des
Motors in Stunden und Minuten.

Für alle Traktoren u. Arbeitsmaschinen
6, 12, 24, 36 und 220 Volt.

KRAUTLI AUTO PARTS AG

8040 Zürich Badenerstrasse 281
1001 Lausanne Bd de Grancy 49

Ihrer Gesundheit zuliebe

GRAMMER

Traktorsitze



Ueber 20 verschiedene Typen mit
allen wünschbaren Verstell- und An-
passungs-Möglichkeiten.

Weltfirmen wie :

Deutz, John Deere, IHC, Steyer, David
Brown, Fendt, etc. bauen **GRAMMER**-
Sitze serienmässig auf. DLG-geprüft.

Profitieren auch Sie von der enormen
Erfahrung von **GRAMMER**.

Verlangen Sie den Sammel-Prospekt
bei Ihrem Händler, oder direkt bei
der Generalvertretung:



Landmaschinen - Bedarf
8953 Dietikon ☎ 051 88 44 21

**Kurstabelle auf Seite 838 be-
achten. Sich für die Januar- und
Februar-Kurse unbedingt jetzt
anmelden!**

Fehlt es am

Kühler

Ihres PW/LW oder Traktors?

Wir erledigen innert einem Tag

alle Reparaturen, Reinigungen, Einbau unserer
robusten und siedefreien Elemente.
Auswärtige Kunden: per Bahnexpress nach
Zürich-HB.

Benetti AG. 8047 Zürich
Letzigraben 113 Tel. 051 - 52 15 28 / 54 64 66



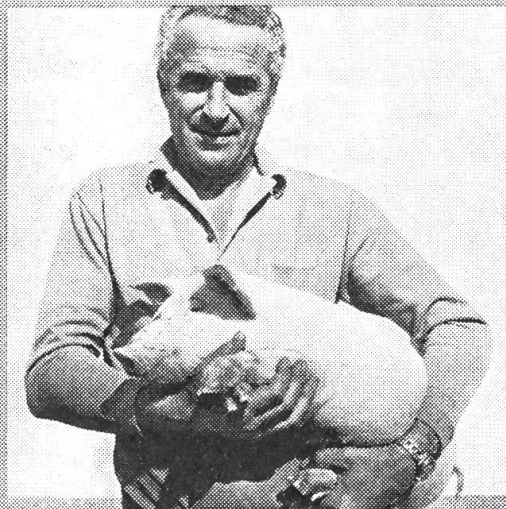
Mischer ab Fr. 470.-
**elektrische Bau-
aufzüge ab Fr. 695.-**

Kellerentwässerungs-Pumpen
Tauchpumpen ab Fr. 442.-
Aufzugswinden
Stahlwinden

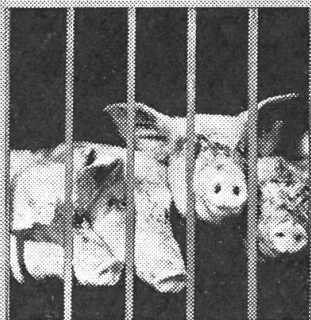
Wolf Maschinenbau

8617 Mönchaltorf
Telefon (051) 86 92 50

Gusi* und ich sind mit Siporex**



zufrieden



* Gusi ist das Schwein. Es ist im neuen Siporex-Stall geboren

** Siporex ist ein Gasbeton mit ausgezeichneten bautechnischen Eigenschaften.



Die leichte Verarbeitbarkeit, das geringe Gewicht, die guten statischen Eigenschaften, die Frost- und Feuerbeständigkeit sprechen für Siporex.

Für die Erstellung landwirtschaftlicher Bauten sind Siporex-Leichtbausteine ganz speziell geeignet.

Bauherren schätzen die kurze Bauzeit und vor allem die ausgezeichnete Wärmeisolation.

Das Bauen mit Siporex-Leichtbausteinen geht schnell, weil sie 60 cm lang, 20 cm hoch und bis zu 30 cm stark sind.

Siporex-Mauerwerk wird mit Lamit E 20 geklebt.

SIPOREX

Das Siporex-Verkaufsprogramm:
Leichtbausteine, Isolierplatten Trennwandplatten

Coupon: Bitte einsenden an

12

Zürcher Ziegeleien
Postfach, 8021 Zürich

☐ Ich wünsche Prospektmaterial
☐ Ich wünsche unverbindliche
Beratung
(Gewünschtes bitte ankreuzen)

Absender _____

Ort PLZ _____

Telefon _____

Wand-, Decken- und Dachplatten



Kombinierte Förderbänder

«DUKS», 450-mm-Gummiband, mit Holzmitnehmern, stufenloses Wechselgetriebe, für Silo, Ballen, Säcke, Kartoffeln usw., **sehr günstig im Preis:**

4 m
Fr. 2300.—

5 m
Fr. 2500.—

6 m
Fr. 2780.—

7 m
Fr. 3000.—

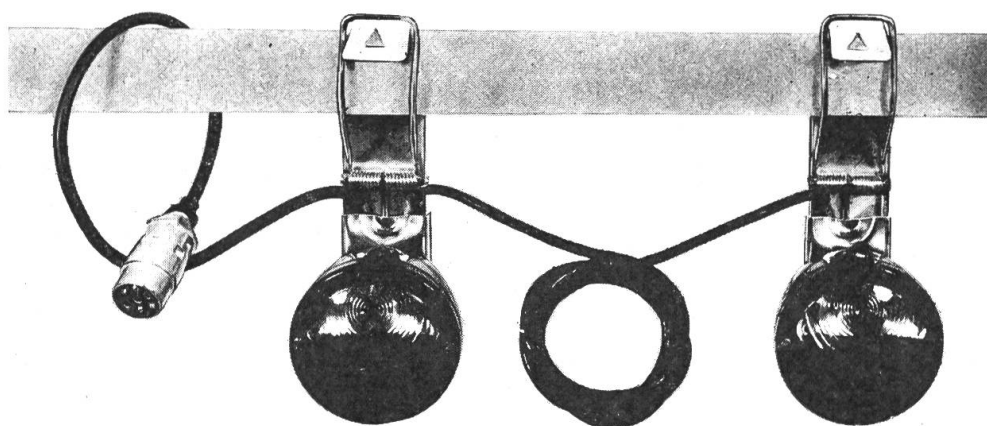
8 m
Fr. 3250.—

Motor 1½ PS mit Schalter und Stecker **Fr. 500.—**

Motor 2 PS mit Schalter und Stecker **Fr. 550.—**

ROBERT FAVRE PAYERNE

Tel. (037) 61 14 94



Auch Sie sollten Ihre Anhänger mit der tausendfach bewährten

SEELAND-Leuchte

ausrüsten. Ihr Anhänger wird damit zu einem vorschriftsgemässen, modernen Fahrzeug, das Ihre Sicherheit und diejenige der anderen Strassenbenutzer auf ein Maximum erhöht. **Typen- und IMA-geprüft.**

2 Modelle stehen zur Verfügung: **Mod. F** zur festen Montage, **Mod. E** auswechselbar.

Verlangen Sie unseren ausführlichen Prospekt bei Ihrem Händler oder direkt bei uns

VIKTOR-Erzeugnisse AG, 8580 Amriswil

Telefon (071) 67 15 07

Traktorensitze - Traktorenkabinen

Wenn Sie keine Zeit zum Lesen haben, ist es an der Zeit, dies zu lesen:

Sie brauchen Hilfe – wir geben Sie Ihnen. Mit dem leistungsfähigen, unermüdlichen und vielseitigen Traktor 2120 von John Deere.

Dieser starke Helfer mit seiner enormen Zugkraft wurde speziell für moderne Landwirte entwickelt. Die wirklich arbeiten wollen, ohne deswegen ihren

Zeitplan über Bord werfen zu müssen. Und ohne von der Bodenbeschaffenheit zu sehr abhängig zu sein.

Das ist unsere Hilfe. Und, glauben Sie uns, es lohnt sich, wieder Zeit zu haben. Zeit für die Familie – und Zeit zum Lesen.



Kombinations-
Regelhydraulik
mit Unterlenkersteuerung.

LS-Getriebe
(Langsam-Schnell)
mit 16 Vorwärts-
und 8 Rückwärtsgängen.

72 PS (SAE) 4-Zylinder-
Diesel-Motor.

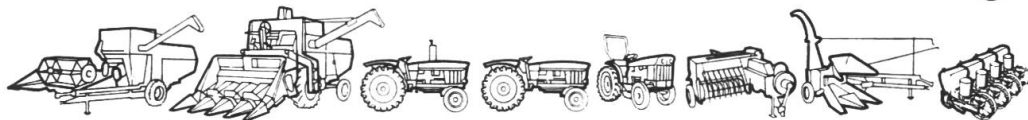


Unter Last schaltbare,
unabhängige Zapfwelle
540/1000 U/min.
Hydr. schaltbar,
weicher Anlauf.

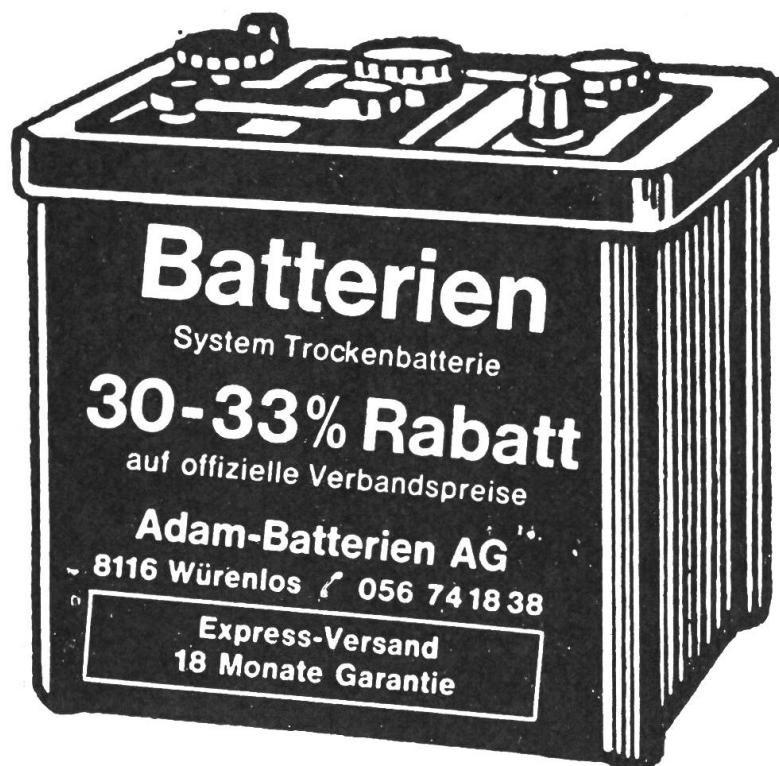
Selbsteinstellende,
wartungsfreie hydraulische
Scheibenbremsen.

3072

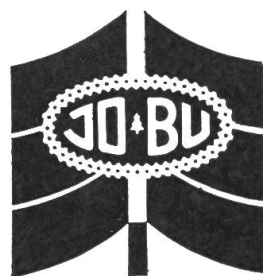
John Deere: Landmaschinen für Mehrertrag



MATRA ZOLLIKOFEN, 3052 Zollikofen, Tel. 031/57 36 36



Express-Bestellungen	(Versand)	Tel. 056/74 18 38
Verkaufsstellen		
Würenlos	Zürcherstr. 701	Tel. 056/74 18 38
Wettingen	Landstr. 166	Tel. 056/ 6 36 31
Zürich-Altstetten	Bachmattstr. 41	Tel. 01/62 65 88
Unterkuhl	Unterdorf 135	Tel. 064/46 22 66
Neftenbach ZH	Tössallmendstr. 1	Tel. 052/31 21 91
Baltenswil/Brüttisellen	Rest. Kreuzstr.	Tel. 051/93 62 13
Eiken b. Bahnübergang	Aral-Tankstelle	Tel. 064/61 10 91
Basel	Nauenstr. 63	Tel. 061/22 32 45
Bern	Lorrainestr. 6a	Tel. 031/42 18 44
Oberbuchsitzen	Hauptstr. 105	Tel. 062/63 16 66
Pratteln BL	Hauptstr. 92	Tel. 061/81 11 21



JOBU & NORWAY

Bezugsquellen
durch:

Michel, Markt AG.
8021 Zürich
Tel. (051) 23 86 20

Entrindungsgerät **JOBU-P-CUT**

an **alle** Motorsägen montierbar
grosse Leistung, sensationeller Preis,
ab Fr. 390.—.

Motorkettensäge **JOBU L 7**

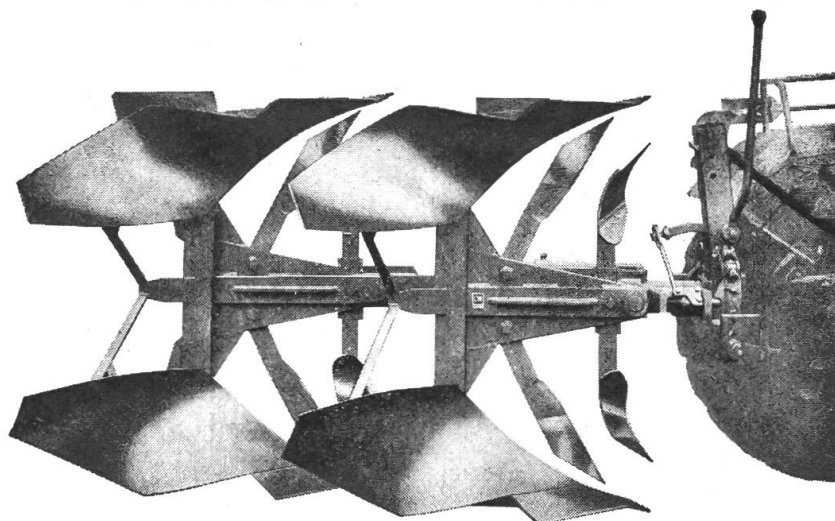
neu, mit **vibrationsfreiem** Griff und Bügel

**JOBU die interessante, nordische
Forstlinie! Zukunftsbewusst!**



HW-220
HW-230
HW-240

ZWEISCHARPFLÜGE



sind leichtzügiger und arbeiten besser. Tausendfachbewährte, unübertroffene halbauto-matische Wendevorrichtung. Grosser Durchlass zwischen den Pflug-körpern. Beide Furchen in der Breite genau einstellbar. Riestern aus chromlegiertem Panzer-stahl, gegen Abnützung besonders widerstands-fähig. Zuverlässige Bruch-sicherungen.

Die OTT-Zweischarpflüge sind einfach zu regulieren, sehr robust gebaut und vorbild-lich in der Arbeitsleistung. Sie sind eines der besten Bodenbearbeitungsgeräte für den modernen Landwirt.

Wir liefern auch Winkelpflüge WD-K 69 sowie Dreischarpflüge mit hydraulischer und halbautomatischer Wendevorrichtung. Verlangen Sie bitte Offerte oder unverbindliche Vorführung.

Fabrikvertreter für die Ostschweiz: H. Feurer, Marchsteinweg 834, 5115 Möriken AG, Telefon (064) 53 11 33

GEBRÜDER OTT AG MASCHINENFABRIK WORB

Telefon (031) 83 08 11

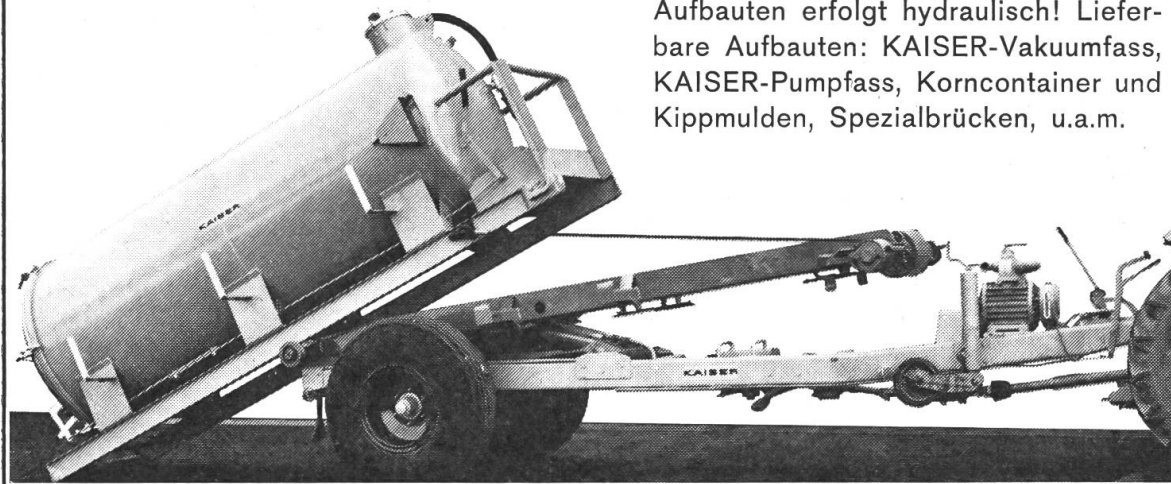
KAISER

multilift-Anhänger

KAISER AG
Fahrzeugwerk
9491 Schaanwald

Dank dem hervorragend bewährten Abroll-Kippchassis kann dieser Anhänger in minu-tenschnelle von einer Person bequem mit verschiedensten Wechselaufbauten versehen werden. Das MULTILIFT-System funktioniert verblüffend einfach, mühelos und sicher!

Das Anheben und Absenken des Rahmens, wie auch das Aufziehen und Ablassen der Aufbauten erfolgt hydraulisch! Liefer-bare Aufbauten: KAISER-Vakuumfass, KAISER-Pumpfass, Korncontainer und Kippmulden, Spezialbrücken, u.a.m.



Die Firma Max Müller, Autogenwerk und Maschinenfabrik, 8810 in Horgen, fabriziert schon seit 15 Jahren unter anderem auch elektrische Schweisstransformatoren. Es handelt sich dabei um einen Apparat, welcher mit Oelbad gekühlt ist und sich bestens für Elektro-Schweisungen eignet. Seine wesentlichsten Merkmale sind hohe Leistung trotz geringem Gewicht und Abmessungen, und als einer der wichtigsten Vorteile muss die stufenlose Schweisstromregulierung mit Handrad betrachtet werden. Das Ablesen der Stromstärke kann mittels Lupe erfolgen, und es ist ein einfaches, diesen Apparat zu bedienen. Durch seine Robustheit und seinen sicheren Betrieb eignet er sich für Arbeiten in Werkstätten und vor allem in landwirtschaftlichen Betrieben. Das Gerät ist tropfwassersicher und wurde von der SEV geprüft. Es verfügt über einen Ein- und Ausschalt- sowie einen Wicklungsschutz durch thermisches Relais gegen Ueberlastung.

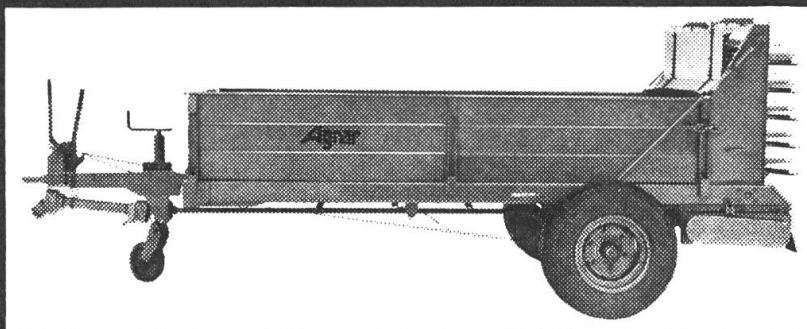
Technische Daten:

Anschlussspannung	2 Ph 380 V
Kurzschlussstrom	30 A
Sicherung, träge	25 A
Anschlussleistung	9,5 kVA
Blindleistung	1 kVar
Drosselspule	214 Hz
Schweisstromregulierung	30–180 A
Zündspannung	80 V
Lichtbogenspannung	26 V
Elektroden Ø	1,5–4 mm
Primärkabel	3 x 4 mm ²
Sekundärkabel	25 mm ²
Gewicht	58 kg
Abmessungen	540 x 340 x 540 mm

Zubehör:

1 x 5 m Primärkabel
2 x 5 m Sekundärkabel
1 Elektrodenhalter
1 Fix-Erdzange
2 Dinse-Stecker
1 Schweiserschuttschild
2 Vorsatz- und
1 Schweis-Ersatzglas
1 Schlackenhammer
1 Stahlbürste
auf Wunsch:
Transportwagen, 2-rädrig

Agrar - Mistzetter



Altbewährt in neuer Form!

- Leichter Zug
- 2-Walzen-Breitstreuwerk
- Grössere Tragkraft
- Liegendes Streuwerk wahlweise
- Überbetrieblicher Einsatz
- Vorteilhafter Preis

Senden Sie mir den Prospekt vom
AGRAR-Mistzetter.

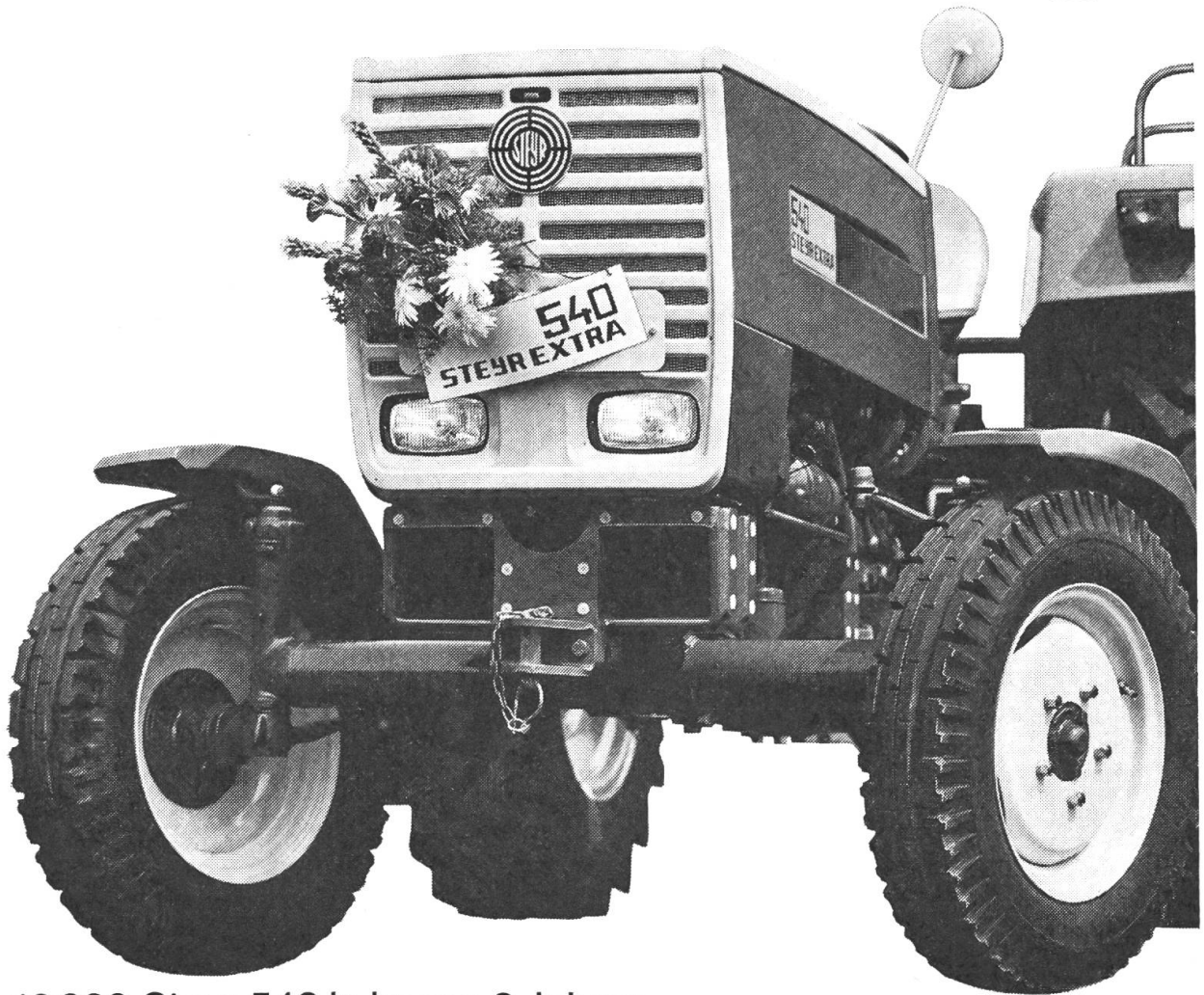
Name:

Adresse:

Agrar

Fabrik landwirtschaftlicher Maschinen AG
9500 Wil SG Telefon 073 / 22 01 22

Extraleistung!



10000 Steyr 540 in knapp 3 Jahren hergestellt und in der ganzen Welt verkauft — das ist gewiss ein eindeutiger Beweiserfolg! Grund genug, den Steyr 540 Extra zu bringen — eine Extraleistung an Gegenwert und Preis. Keine «verbilligte» Ausgabe! Der Steyr 540 Extra umfasst (uneingeschränkt) alle berühmten Steyr-Plus-Punkte, wie beispielsweise den Steyr-Motor mit Direkteinspritzung, das Steyr-Wendegetriebe, die Steyr-Zweistufen-Regelhydraulik, usw. Und alles zum Extrapreis von Fr. 16270. —.

Eine gute Chance für Sie: Leisten Sie sich doch die Extra-Qualität von Steyr zum Extra-Preis mit dem bewährten RAPID-Service!

STEYR-Rapid

für den
Fortschritt in der Landwirtschaft!

Ich wünsche Prospekte und Vorführung
des Steyr 540 Extra.
Name: _____
Adresse: _____

BON
DT 6.11.71
Rapid Maschinen und
Fahrzeuge AG
Tel. 01/88 68 81
8953
Dietikon