

Zeitschrift: Der Traktor und die Landmaschine : schweizerische landtechnische Zeitschrift
Herausgeber: Schweizerischer Verband für Landtechnik
Band: 33 (1971)
Heft: 14

Inhaltsverzeichnis

Nutzungsbedingungen

Die ETH-Bibliothek ist die Anbieterin der digitalisierten Zeitschriften auf E-Periodica. Sie besitzt keine Urheberrechte an den Zeitschriften und ist nicht verantwortlich für deren Inhalte. Die Rechte liegen in der Regel bei den Herausgebern beziehungsweise den externen Rechteinhabern. Das Veröffentlichen von Bildern in Print- und Online-Publikationen sowie auf Social Media-Kanälen oder Webseiten ist nur mit vorheriger Genehmigung der Rechteinhaber erlaubt. [Mehr erfahren](#)

Conditions d'utilisation

L'ETH Library est le fournisseur des revues numérisées. Elle ne détient aucun droit d'auteur sur les revues et n'est pas responsable de leur contenu. En règle générale, les droits sont détenus par les éditeurs ou les détenteurs de droits externes. La reproduction d'images dans des publications imprimées ou en ligne ainsi que sur des canaux de médias sociaux ou des sites web n'est autorisée qu'avec l'accord préalable des détenteurs des droits. [En savoir plus](#)

Terms of use

The ETH Library is the provider of the digitised journals. It does not own any copyrights to the journals and is not responsible for their content. The rights usually lie with the publishers or the external rights holders. Publishing images in print and online publications, as well as on social media channels or websites, is only permitted with the prior consent of the rights holders. [Find out more](#)

Download PDF: 02.04.2026

ETH-Bibliothek Zürich, E-Periodica, <https://www.e-periodica.ch>

DER TRAKTOR

und die Landmaschine

Schweizerische landtechnische Zeitschrift

Offizielle Zeitschrift des Schweizerischen Verbandes für Landtechnik SVLT
(vormals Schweiz. Traktorverband)

Redaktion: R. Piller, Brugg

(Weitere Angaben siehe Seite 828)

Inhalt

Fahrzeugstürze im Gelände	833	Favre Robert, Payerne	837/860
Preiswerte Kuhställe keine Utopie	835	Ford Motor Company, Zürich	844-845
Kurszentrum Riniken		Frank W., Regensdorf	853
Kurstabelle Winter 71/72	838	Gerber & Reinmann AG., Schwarz- häusern	848
Mechanisierung und Technik in der Forstwirtschaft	839	Grunder E. & Fils SA., Henniez	823
Aus der Landmaschinen-Industrie	843	Hürlimann Hans, Wil	819
Die Seite der Neuerungen	846	Kaiser AG., Schaanwald	863
Universalzange für die bäuerliche Werkstatt	848	Kauf und Verkauf	855
Fahrzeuge in der Dämmerung beleuchten!	849	Knigge Charles, Zürich	858
Buntes Allerlei	850	Koller H.R. & Cie., Winterthur	U.S. 4
Aus den Sektionen	852	Krautli Auto Parts AG., Zürich	858
FAT-Mitteilungen 11/71	866	Landmaschinen-Bedarf, Dietikon	858
		Mahler W., Obfelden	854
		Matra, Zollikofen	861
		Merz W., Müllheim	848
		Messer Ernst AG., Sissach	825
		Michel, Markt AG., Zürich	862
		Müller A., Bättwil	856
		Müller Franz, Ruswil	856
		Müller M., Horgen	U.S. 1/830/864
		Neuenschwander W., Dietikon	824
		Ott Gebrüder AG., Worb	863
		Plumettaz AG., Bex	856
		Rapid AG., Dietikon	865
		Schilter & Co., Stans	826
		Schweiz. Verband für Landtechnik, Brugg	828
		Silent AG., Buchs-Dällikon	858
		UMA, Winterthur	U.S. 3
		Viktor-Erzeugnisse AG., Amriswil	860
		Waadt-Unfall	828
		Wiederkehr-End Leo, Boswil	856
		Wolf Maschinenbau, Mönchaltorf	858
		Zürcher Ziegeleien, Zürich	820/859

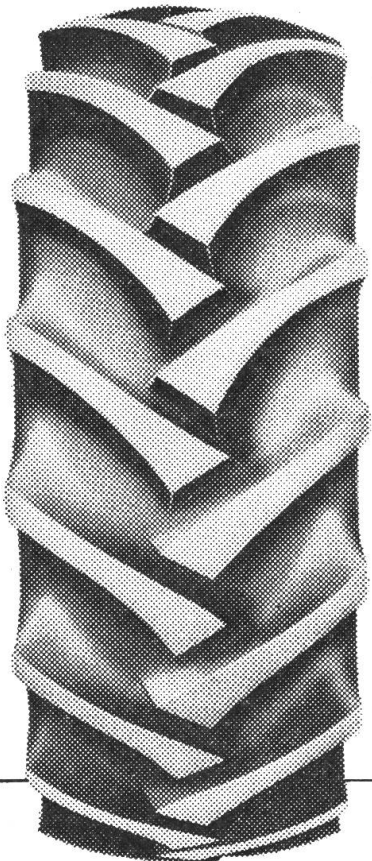
Inserenten

Adam-Batterien AG., Würenlos	862
Aebi & Co AG., Burgdorf	817
Agrar AG., Wil	864
Agrola, Winterthur	821
Albrecht Gebr., Stadel	818/855
Baas GmbH., Lachen	822
Beck F., Oberönz	834
Benetti AG., Zürich	858
Blaser M., Rüdltigen	843
Bührer Traktorenfabrik AG., Hinwil	857
Bürgi AG., Gachnang	827
City Pneu AG., Zürich	U.S. 2
Claas GmbH., Harsewinkel	829
Continental AG., Zürich	832



Entscheiden die

des Motors allein



über die Zugkraft Ihres Traktors? Keineswegs! Das richtige Reifenprofil bestimmt weitgehend die Traktionsstärke. Wählen Sie einfach den bewährten Continental AS-Farmer-Reifen. Sie können ihm blind vertrauen. Seine hohen kräftigen Profilstollen stützen sich fest am Boden ab und verringern den gefürchteten Schlupf. Zudem ist der „AS-Farmer“ außergewöhnlich robust und von langer Lebensdauer. Achten Sie beim Kauf bitte auf die Bezeichnung „AS-Farmer“ von Continental. Zu Ihrem eigenen Vorteil!

Continental
AS-FARMER