

Zeitschrift: Der Traktor und die Landmaschine : schweizerische landtechnische Zeitschrift
Herausgeber: Schweizerischer Verband für Landtechnik
Band: 33 (1971)
Heft: 13

Inhaltsverzeichnis

Nutzungsbedingungen

Die ETH-Bibliothek ist die Anbieterin der digitalisierten Zeitschriften auf E-Periodica. Sie besitzt keine Urheberrechte an den Zeitschriften und ist nicht verantwortlich für deren Inhalte. Die Rechte liegen in der Regel bei den Herausgebern beziehungsweise den externen Rechteinhabern. Das Veröffentlichen von Bildern in Print- und Online-Publikationen sowie auf Social Media-Kanälen oder Webseiten ist nur mit vorheriger Genehmigung der Rechteinhaber erlaubt. [Mehr erfahren](#)

Conditions d'utilisation

L'ETH Library est le fournisseur des revues numérisées. Elle ne détient aucun droit d'auteur sur les revues et n'est pas responsable de leur contenu. En règle générale, les droits sont détenus par les éditeurs ou les détenteurs de droits externes. La reproduction d'images dans des publications imprimées ou en ligne ainsi que sur des canaux de médias sociaux ou des sites web n'est autorisée qu'avec l'accord préalable des détenteurs des droits. [En savoir plus](#)

Terms of use

The ETH Library is the provider of the digitised journals. It does not own any copyrights to the journals and is not responsible for their content. The rights usually lie with the publishers or the external rights holders. Publishing images in print and online publications, as well as on social media channels or websites, is only permitted with the prior consent of the rights holders. [Find out more](#)

Download PDF: 05.02.2026

ETH-Bibliothek Zürich, E-Periodica, <https://www.e-periodica.ch>

DER TRAKTOR

und die Landmaschine

Schweizerische landtechnische Zeitschrift

Offizielle Zeitschrift des Schweizerischen Verbandes für Landtechnik SVLT
(vormals Schweiz. Traktorverband)

Redaktion: R. Piller, Brugg

(Weitere Angaben siehe Seite 760)

Inhalt

Neue Meliorationstechnik für stau-	
nasse Böden	765
Neue Landmaschinen an der Royal-	
Show 1971	769
Die Seite der überbetrieblichen	
Maschinenverwendung	775
Weizen Aussaat nach Körnermais	779
Kurszentrum Riniken, Kurstabelle	
Winter 71/72	782
Die Seite der Neuerungen	784
Aus den Sektionen	785
FAT-Mitteilungen 10/71	804

Inserenten

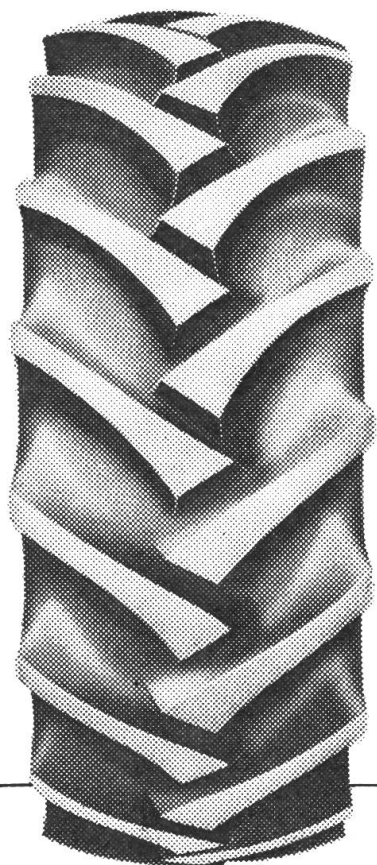
Adam-Batterien AG., Würenlos	798
Aebi & Co. AG., Burgdorf	746-747
Agrar AG., Wil	761
Agrola, Winterthur	749
Albrecht Gebr., Stadel	792/800
Allamand SA., Morges	756
Althaus & Co. AG., Ersigen	793
Baas GmbH., Lachen	U.S. 2
Bärtschi & Co., Hüswil	789
Beck F., Oberönz	786
Blaser M., Rüdltigen	752
Bucher-Guyer AG., Niederweningen	762
City-Pneu AG., Zürich	790
Continental, Zürich	764
Favre Robert, Payerne	753/801
Ford Motor Company, Zürich	780-781
Forrer Paul AG., Zürich	799
Früh Jakob, Münchwilen	800
Gerber & Reinmann AG.,	
Schwarzhäusern	788
Griesser Adolf, Lottstetten	768
Griesser Maschinen AG., Andelfingen	795
HARUWY, Romanel	758

Hürlimann Hans, Wil	U.S. 1/745/792
Iselin, Zürich	794
Kauf und Verkauf	789
Klaus Emil, Gossau	802
Kléber-Colombes SA., Zürich	778
Knigge Charles, Zürich	788
Krebs Werner, Schüpbach	794
Kunz Maschinen AG., Burgdorf	751/803
Landmaschinen-Bedarf, Dietikon	784
Marolf W., Finsterhennen	754
Matra, Zollikofen	759
Matzinger AG., Dübendorf	798
Menzi H., Baltenswil	796
Merz Victor AG., Genf	796
Merz W., Müllheim	786
Messer Ernst AG., Sissach	750
Metallwaren-Industrie, Imst-Tirol	803
Michel, Markt AG., Zürich	756
Mötteli & Co., Zürich	803
Müller A., Bättwil	788
Müller Franz, Ruswil	751
Neuenschwander W., Dietikon	797
Ott Gebrüder AG., Worb	802
Plumettaz AG., Bex	751
Pneu-Stössel & Co., Zürich	758
Pro Tractor AG., Riedholz	789
Rapid AG., Dietikon	787
Saxer T. AG., Hegnau	748
Schilter & Co., Stans	783
Schweiz. Agrotechn. Vereinigung,	
Egnach	757
Schweiz. Verb. für Landtechnik, Brugg	760
Service Company AG., Dübendorf	755/791
Silent AG., Buchs-Dällikon	803
Stadler Willy, Wil	788
UMA, Winterthur	U.S. 4
Viktor-Erzeugnisse AG., Amriswil	754
Waadt-Unfall	760
Wiederkehr-End Leo, Boswil	788
Würzler Hans F., Affoltern a. A.	752/753
Wyss Hans-Rudolf, Romanel	758
Zürcher Ziegeleien, Zürich	U.S. 3



Entscheiden die

des Motors allein



über die Zugkraft Ihres Traktors? Keineswegs! Das richtige Reifenprofil bestimmt weitgehend die Traktionsstärke. Wählen Sie einfach den bewährten Continental AS-Farmer-Reifen. Sie können ihm blind vertrauen. Seine hohen kräftigen Profilstollen stützen sich fest am Boden ab und verringern den gefürchteten Schlupf. Zudem ist der „AS-Farmer“ außergewöhnlich robust und von langer Lebensdauer. Achten Sie beim Kauf bitte auf die Bezeichnung „AS-Farmer“ von Continental. Zu Ihrem eigenen Vorteil!

Continental
AS-FARMER