

Zeitschrift: Der Traktor und die Landmaschine : schweizerische landtechnische Zeitschrift
Herausgeber: Schweizerischer Verband für Landtechnik
Band: 33 (1971)
Heft: 12

Inhaltsverzeichnis

Nutzungsbedingungen

Die ETH-Bibliothek ist die Anbieterin der digitalisierten Zeitschriften auf E-Periodica. Sie besitzt keine Urheberrechte an den Zeitschriften und ist nicht verantwortlich für deren Inhalte. Die Rechte liegen in der Regel bei den Herausgebern beziehungsweise den externen Rechteinhabern. Das Veröffentlichen von Bildern in Print- und Online-Publikationen sowie auf Social Media-Kanälen oder Webseiten ist nur mit vorheriger Genehmigung der Rechteinhaber erlaubt. [Mehr erfahren](#)

Conditions d'utilisation

L'ETH Library est le fournisseur des revues numérisées. Elle ne détient aucun droit d'auteur sur les revues et n'est pas responsable de leur contenu. En règle générale, les droits sont détenus par les éditeurs ou les détenteurs de droits externes. La reproduction d'images dans des publications imprimées ou en ligne ainsi que sur des canaux de médias sociaux ou des sites web n'est autorisée qu'avec l'accord préalable des détenteurs des droits. [En savoir plus](#)

Terms of use

The ETH Library is the provider of the digitised journals. It does not own any copyrights to the journals and is not responsible for their content. The rights usually lie with the publishers or the external rights holders. Publishing images in print and online publications, as well as on social media channels or websites, is only permitted with the prior consent of the rights holders. [Find out more](#)

Download PDF: 21.02.2026

ETH-Bibliothek Zürich, E-Periodica, <https://www.e-periodica.ch>

DER TRAKTOR

und die Landmaschine

Schweizerische landtechnische Zeitschrift

Offizielle Zeitschrift des Schweizerischen Verbandes für Landtechnik SVLT
(vormals Schweiz. Traktorverband)

Redaktion: R. Piller, Brugg

(Weitere Angaben siehe Seite 684)

Inhalt

Fabrikant Hans Hürlimann, Wil, ein Siebziger	689
Ankauf von landw. Maschinen	691
Maschinendemonstration in Herisau	697
Kurszentrum Riniken, Kurstabelle Winter 71/72	700
Kostenberechnungen von verschiedenen Kartoffelerntemaschinen	701
Die Seite der Neuerungen	702
Messe-Vorschau	705
Vorfürhungen von Landmaschinen im Jahre 1971	706
Aus der Landmaschinen-Industrie	706
Winke für die bäuerliche Werkstatt	707
Buchbesprechungen	710
44. Tätigkeitsbericht des Schweiz. Verbandes für Landtechnik	712
FAT-Mitteilungen 9/71	737

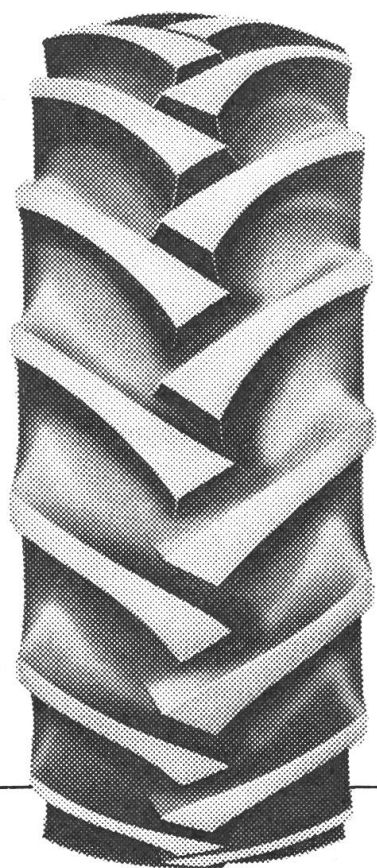
Inserenten

Adam-Batterien AG., Würenlos	727
Aebi & Co. AG., Burgdorf	673/736
Agrar AG., Wil	679
Agrola, Winterthur	677
Albrecht Gebr., Stadel	680/720
Allamand SA., Morges	732
Althaus & Co. AG., Ersigen	725
Baas GmbH., Lachen	728
Bärtschi & Co., Hüsli	726
Benetti AG., Zürich	730
Blaser M., Rüdliggen	722
Bucher-Guyer AG., Niederweningen	686
City-Pneu AG., Zürich	729
Continental, Zürich	688
Dezlhöfer AG., Niederbüren	735
Favre Robert, Payerne	681/720
Ford Motor Company, Zürich	708-709

Forrer Paul AG., Zürich	733
Frank W., Regensdorf	723
Frika, Weiningen	719
Früh J., Münchwilen	721
Gerber & Reinmann AG., Schwarzhäusern	704
Grunder R. & Cie., SA., Dintikon	724
HARUWY, Romanel	685
Henriod Paul GmbH., Echallens	685
Hürlimann, Wil	675
Iselin, Zürich	730
Kauf und Verkauf	726
Kléber-Colombes SA., Zürich	690
Koller H.R. & Cie., Winterthur	U.S. 4
Krautli Auto Parts AG., Zürich	730
Landmaschinen-Bedarf, Dietikon	711
Mahler W., Obfelden	U.S. 1/683/728
Marolf W., Finsterhennen	734
Matzinger AG., Dübendorf	718
Menzi H., Baltenswil	U.S. 2
Merz W., Müllheim	711
Messer Ernst AG., Sissach	676
Metallwaren-Industrie, Imst-Tirol	730
Müller A., Bättwil	682/699/719/734
Nordwestverband, Solothurn	711
Oel-Brack AG., Aarau	727
Ott Gebr. AG., Worb	682
Pirelli Produkte AG., Zürich	678
Pneu-Stössel & Co., Zürich	724
Pro Tractor AG., Riedholz	726
Schweiz. Verb. für Landtechnik, Brugg	684
Service Company AG., Dübendorf	731
Silent AG., Buchs-Dällikon	705
UMA, Winterthur	U.S. 3
Vertriebsgesellschaft für Landmaschinen mbH., Ebikon	721
Viktor-Erzeugnisse AG., Amriswil	735
Waadt-Unfall	684
Würgler Hans F., Affoltern a. A.	722-723
Wyss Hans-Rudolf, Romanel	685
Zürcher Ziegeleien, Zürich	674



Entscheiden die
des Motors allein



über die Zugkraft Ihres Traktors? Keineswegs! Das richtige Reifenprofil bestimmt weitgehend die Traktionsstärke. Wählen Sie einfach den bewährten Continental AS-Farmer-Reifen. Sie können ihm blind vertrauen. Seine hohen kräftigen Profilstollen stützen sich fest am Boden ab und verringern den gefürchteten Schlupf. Zudem ist der „AS-Farmer“ außergewöhnlich robust und von langer Lebensdauer. Achten Sie beim Kauf bitte auf die Bezeichnung „AS-Farmer“ von Continental. Zu Ihrem eigenen Vorteil!

Continental
AS-FARMER