

**Zeitschrift:** Der Traktor und die Landmaschine : schweizerische landtechnische Zeitschrift  
**Herausgeber:** Schweizerischer Verband für Landtechnik  
**Band:** 33 (1971)  
**Heft:** 11

## **Inhaltsverzeichnis**

### **Nutzungsbedingungen**

Die ETH-Bibliothek ist die Anbieterin der digitalisierten Zeitschriften auf E-Periodica. Sie besitzt keine Urheberrechte an den Zeitschriften und ist nicht verantwortlich für deren Inhalte. Die Rechte liegen in der Regel bei den Herausgebern beziehungsweise den externen Rechteinhabern. Das Veröffentlichen von Bildern in Print- und Online-Publikationen sowie auf Social Media-Kanälen oder Webseiten ist nur mit vorheriger Genehmigung der Rechteinhaber erlaubt. [Mehr erfahren](#)

### **Conditions d'utilisation**

L'ETH Library est le fournisseur des revues numérisées. Elle ne détient aucun droit d'auteur sur les revues et n'est pas responsable de leur contenu. En règle générale, les droits sont détenus par les éditeurs ou les détenteurs de droits externes. La reproduction d'images dans des publications imprimées ou en ligne ainsi que sur des canaux de médias sociaux ou des sites web n'est autorisée qu'avec l'accord préalable des détenteurs des droits. [En savoir plus](#)

### **Terms of use**

The ETH Library is the provider of the digitised journals. It does not own any copyrights to the journals and is not responsible for their content. The rights usually lie with the publishers or the external rights holders. Publishing images in print and online publications, as well as on social media channels or websites, is only permitted with the prior consent of the rights holders. [Find out more](#)

**Download PDF:** 19.02.2026

**ETH-Bibliothek Zürich, E-Periodica, <https://www.e-periodica.ch>**

# DER TRAKTOR

## und die Landmaschine

Schweizerische landtechnische Zeitschrift

Offizielle Zeitschrift des Schweizerischen Verbandes für Landtechnik SVLT  
(vormals Schweiz. Traktorverband)

Redaktion: R. Piller, Brugg

(Weitere Angaben siehe Seite 620)

### Inhalt

Sommerfurche verbessert Bodenfruchtbarkeit	627
Was ist ein Recutter?	628
Reparaturen und Revisionen	635
Kurszentrum Riniken	639
Die Seite des überbetrieblichen Maschineneinsatzes	642
Militärische Motorfahrzeuginspektionen	648
Aus der Landmaschinen-Industrie	649
Vorfürungen von Landmaschinen im Jahre 1971	651
Die Seite der Kuriositäten	652
44. Tätigkeitsbericht des Schweiz. Traktorverbandes	653
Einladung zur 45. Delegiertenversammlung	657

### Inserenten

Adam-Batterien AG., Würenlos	665
Aebi & Co. AG., Burgdorf	U.S. 1/609/666
Aecherli AG., Reiden	659
Agrola, Winterthur	613
Albrecht Gebr., Stadel	670
Allamand SA., Morges	U.S. 3
Bärtschi & Co., Hüsli	648
Blaser M., Rüdligli	668
Bucher-Guyer, Niederweningen	671
City-Pneu AG., Zürich	619
Continental, Zürich	626
Dezlhöfer AG., Niederbüren	663
Favre Robert, Payerne	610/618/658
Ford Motor Comp., Zürich	614/615

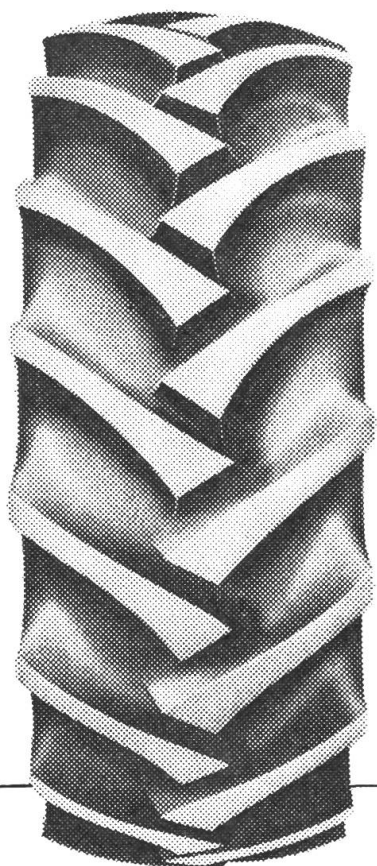
Gehring Fritz, Matzingen	663
Gerber & Reinmann AG., Schwarzhäusern	667
Griesser AG., Andelfingen	U.S. 2
Grunder E. & Fils SA., Henniez	616
Henriod Paul GmbH., Echallens	668
Hürlimann Hans, Wil	611
Kauf und Verkauf	666
Klaus Emil, Gossau	664
Kléber-Colombes SA., Zürich	634
Krebs Werner, Schüpbach	661
Kunz AG., Burgdorf	640/641
Landmaschinen-Bedarf, Dietikon	659
Locher & Co., Altstätten	661
Marolf W., Finsterhennen	669
Matra, Zollikofen	617
Messer E. AG., Sissach	622
Menzi H., Baltenswil	662
Merz W., Müllheim	661
Metallwaren-Industrie, Imst-Tirol	658
Michel, Markt AG., Zürich	665
Müller A., Bättwil	647/659/662/667/669
Müller Franz, Ruswil	659
Müller Max, Horgen	624
Ott Gebrüder AG., Worb	660
Rapid AG., Dietikon	621/623
Schilter & Co., Stans	612
Schweiz. Verband für Landtechnik	620
Schweizer, Schwarzenbach	652
Service Company AG., Dübendorf	672
Stadler Willy, Wil	667
UMA, Winterthur	U.S. 4
Vertriebsgesellschaft für Landmaschinen mbH., Ebikon	666/667/668/669
Viktor-Erzeugnisse AG., Amriswil	670
Waadt-Unfall	620
Wolf, Mönchaltorf	658
Wyss Hans-Rudolf, Romanel	664



# PS

Entscheiden die

des Motors allein



über die Zugkraft Ihres Traktors? Keineswegs! Das richtige Reifenprofil bestimmt weitgehend die Traktionsstärke. Wählen Sie einfach den bewährten Continental AS-Farmer-Reifen. Sie können ihm blind vertrauen. Seine hohen kräftigen Profilstollen stützen sich fest am Boden ab und verringern den gefürchteten Schlupf. Zudem ist der „AS-Farmer“ außergewöhnlich robust und von langer Lebensdauer. Achten Sie beim Kauf bitte auf die Bezeichnung „AS-Farmer“ von Continental. Zu Ihrem eigenen Vorteil!

---

**Continental**  
**AS-FARMER**