

Zeitschrift: Der Traktor und die Landmaschine : schweizerische landtechnische Zeitschrift
Herausgeber: Schweizerischer Verband für Landtechnik
Band: 33 (1971)
Heft: 11

Werbung

Nutzungsbedingungen

Die ETH-Bibliothek ist die Anbieterin der digitalisierten Zeitschriften auf E-Periodica. Sie besitzt keine Urheberrechte an den Zeitschriften und ist nicht verantwortlich für deren Inhalte. Die Rechte liegen in der Regel bei den Herausgebern beziehungsweise den externen Rechteinhabern. Das Veröffentlichen von Bildern in Print- und Online-Publikationen sowie auf Social Media-Kanälen oder Webseiten ist nur mit vorheriger Genehmigung der Rechteinhaber erlaubt. [Mehr erfahren](#)

Conditions d'utilisation

L'ETH Library est le fournisseur des revues numérisées. Elle ne détient aucun droit d'auteur sur les revues et n'est pas responsable de leur contenu. En règle générale, les droits sont détenus par les éditeurs ou les détenteurs de droits externes. La reproduction d'images dans des publications imprimées ou en ligne ainsi que sur des canaux de médias sociaux ou des sites web n'est autorisée qu'avec l'accord préalable des détenteurs des droits. [En savoir plus](#)

Terms of use

The ETH Library is the provider of the digitised journals. It does not own any copyrights to the journals and is not responsible for their content. The rights usually lie with the publishers or the external rights holders. Publishing images in print and online publications, as well as on social media channels or websites, is only permitted with the prior consent of the rights holders. [Find out more](#)

Download PDF: 11.01.2026

ETH-Bibliothek Zürich, E-Periodica, <https://www.e-periodica.ch>



Maschinen für Sommer, Herbst, Winter!

TAARUP

moderne,
preisgünstige,
gezogene und
Seitenmodelle
1,10, 1,25 + 1,50 m

aus grösster
Spezialfabrik
Europas

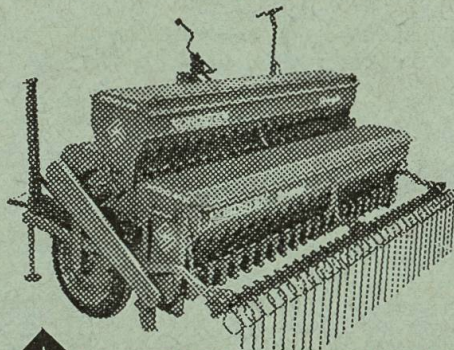


TAARUP Maisstengel- u. Strohzerteil- maschinen

1,50 und 2,10 m für
3-Punkt-Anbau.
Die Stärksten.

TAARUP hat ab-
klappbaren Ober-
teil und Turm.

TAARUP-Mais-
gebiss erst-
klassig in Quali-
tät, Arbeit und
Leistung.
Preisgünstig.



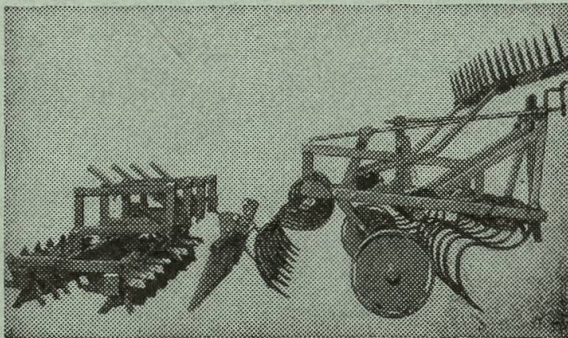
NORDSTEN

«Lift-o-Matic»

Dänisches Qualitätsprodukt aus 90jähriger Erfahrung.
Modernste Bauart mit **3facher Automatik** bedient durch
die Dreipunkthydraulik:

- Automatisches Heben und Senken der Säscharen, unabhängig von den Laufrädern, dadurch nie verstopfte Schare.
- Sämeechanismus schaltet automatisch aus und ein.
- Automatischer Spuranzeigerwechsler.

**NORDSTEN produziert jährlich 6000 Säma-
schinen!**



Schlegel-Feldhäcksler

starkes Modell zu 435 kg komplett
3200.- Franken, zur Silagebereitung
(mähen, häckseln, laden in einem
Arbeitsgang von Gras, Mais, Acker-
futter, tägliches Eingrasen in 5 bis
10 Minuten, laden von Halbheu, ab-
schlagen von Stroh und Maisstroh,
Kartoffelstauden. Weideputzen usw.
**Die täglich einsatzbereite Maschine
vom Mai bis November.** Viele Mais-
Silage-Atteste. Praktisch ohne Ver-
schleiss. 40'000 Taarup in aller Welt.

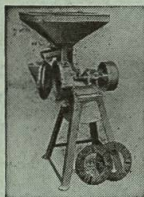
Kreisel-Düngerstreuer



Oelbadgetriebe, 2 Ausläufe.
Streuweite bis 14 m ab Fr. 610.-

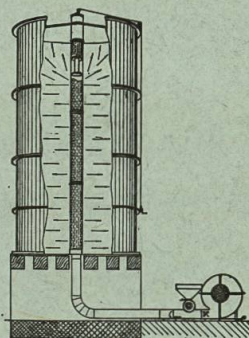
**GRIESSER-
Stahlscheiben-
mühlen** in vier
Grössen. In der
Schweiz ver-
breitetste
Mühle seit
Jahren. Nr. 3
gangbarste, zu
Fr. 716.-, samt
Untergestell
und Magnet.
Viele Gemein-
den mit 10 bis
15 Mühlen.

2 Jahre
Garantie.



Für jeden
Betrieb
die passende
Stahlscheiben-
Stein- und
Schlagmühle
sowie auto-
matische Mahl-
und Misch-
anlagen.
Sofort lieferbar.

TAUL- und GRIESSER-Kultureggen,
seit Jahren die preisgünstigsten.



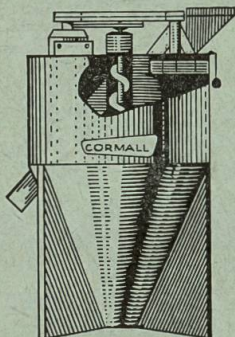
Getreidetrocknung

Getreideförderung
Lagerung durch unsere
**Silos, Gebläse und
Förder-Schnecken.**

GRIESSER-Kornsilos 7 To.
nur Fr. 686.-. Auch andere
Grössen lieferbar.

Durchlaufwaagen,
Elevatoren, Vorreiniger etc.

Qualität und günstige
Preise.



Mahl- und Misch- anlagen Griesser- Awila und Cormall- Compact

Preisgünstigeres Mischfutter!
Mahlen und mischen Sie
selbst (Ersparnis je 100 kg
Fr. 10.- bis 15.-).

Geeignet für Mittel- und Grossbetriebe, 300-1000 kg
Stundenleistung. Betriebsbereite Anlage schon zu
Fr. 4790.- montiert. Erstklassige Referenzen.
Grösste Mühlenauswahl der Schweiz.

Vergleichsofferten verlangen.
Dokumentation, Referenzen oder auf Wunsch Besuch.
Baldige Bestellung oder Vorarbeiten nötig.

Eine unverbindliche **Beratung** durch den Fachmann
zeigt Ihnen die vielen Verwendungsmöglichkeiten.

10 Tage 3%, 30 Tage 2%, 60 Tage netto.
Auf Wunsch längere Zahlungsfristen. Tauschgelegenheit.

Prospekte, Referenzen, evtl. Vorführung durch

GRIESSER Maschinen AG

8450 Andelfingen 1 ZH

Tel. (052) 41 11 22 / 23

Es gibt wieder eine Aebi-Sämaschine: die ROGER Sematic

Sie wird zwar nicht bei uns gemacht, aber wir waren massgeblich an ihrer Konstruktion beteiligt. Sie ist den stärkeren Traktoren und den steigenden Ansprüchen hinsichtlich Sä-Leistung und Sä-Komfort angepasst:

robust

Doppelrohrrahmen, Rollenlager in den Radnaben, Antrieb des Säapparates über beide Fahrräder

rasch angebaut

Schnellanschluss vom Traktorsitz aus

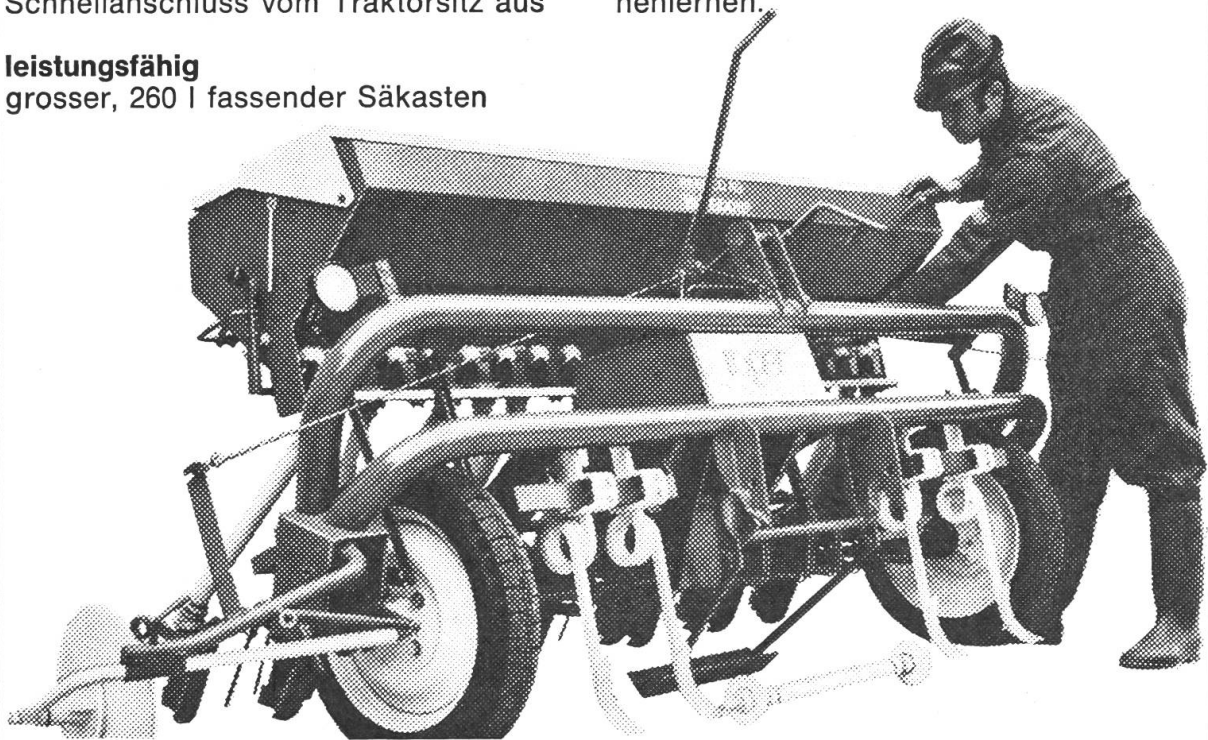
leistungsfähig

grosser, 260 l fassender Säkasten

betriebsicher

Nocken-Säapparat mit konstanter Zellenöffnung von 35 mm;
Samenvorratsanzeiger, vom Traktorsitz aus ablesbar;
Körneraustritt vorne, vom Traktorsitz aus kontrollierbar;
automatische Anfahrstütze, kein Verstopfen der Scharen beim Absenken.

Lassen Sie sich den ausführlichen farbigen Prospekt zustellen, damit Sie alle Einzelheiten dieser Neukonstruktion kennenlernen.



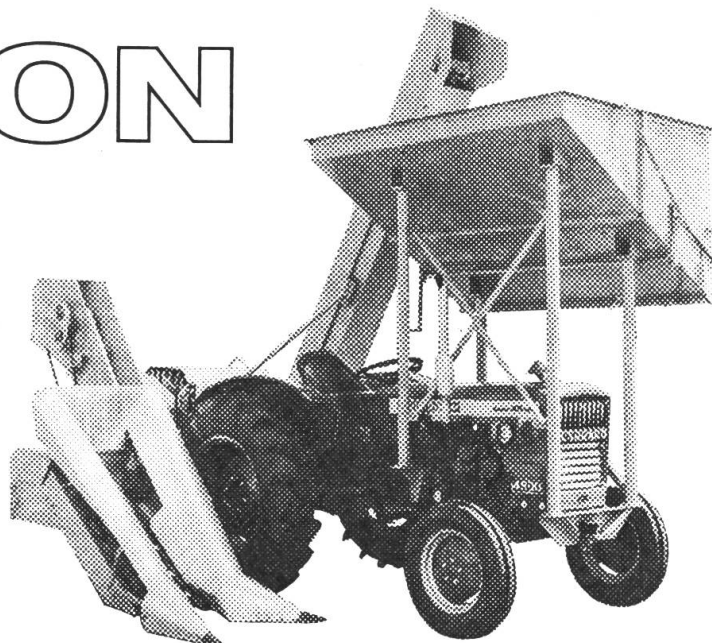
Gutschein für Prospekt und Preisliste über die neue Traktor-Sämaschine ROGER Sematic.

In offenem Umschlag mit 10 Rp. frankiert einsenden an Aebi & Co AG, Maschinenfabrik, 3400 Burgdorf. Telephon 034/2 33 01.

Adresse:

AEBI

MAIS-KOLBENERNTER MAISPFLÜCK-DRESCHER RICHON



RICHON ist in Europa das führende Unternehmen für Mais-Erntemaschinen. Maispflück-Entliescher (corn-picker) und Maispflück-Drescher (corn-sheller) aufgesattelt oder gezogene Ausführung für jede Betriebsgrösse.

Mais-Silage wird durch das MENGELE-Programm erweitert: Maishäcksler Mais-Blitz, Einachs-Automatikwagen AWE-4, Einachskipper, Häcksel-Abladegebläse HG-2 und automatische Fütterungswagen.

Unser Mais-Programm bietet Ihnen zweifellos Vorteile ohne gleichen. Für jeden Ernteeinsatz, alle Maschinen aufeinander abgestimmt. Unsere Spezialisten beraten Sie gerne.

----- ✂
Ich bitte um Zusendung von Prospekt und Preisliste von:

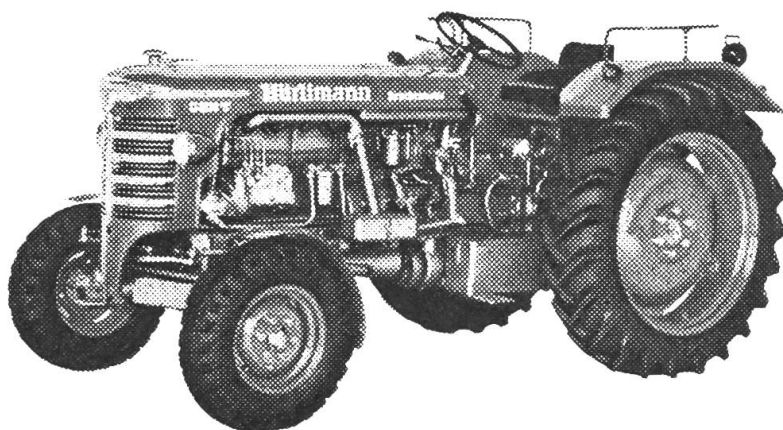
- | | | |
|---|---|--|
| <input type="checkbox"/> Mais-Kolbenernter | <input type="checkbox"/> Maishäcksler | <input type="checkbox"/> Maisschrotter |
| <input type="checkbox"/> Maispflück-Drescher | <input type="checkbox"/> Automatikwagen | <input type="checkbox"/> Abladegebläse |
| <input type="checkbox"/> Mais-Dreschmaschinen | <input type="checkbox"/> Einachskipper | <input type="checkbox"/> Fütterungswagen |

Name/Vorname

PLZ/Ort

ROBERT FAVRE

LANDMASCHINEN
1530 Payerne Tel. (037) 61 14 94



Die neuen Modelle der Hurlimann-Traktoren

D-95	45 PS
D-110	55 PS
D-150	62 PS
D-200	70 PS

Wahlweise mit: 12-Gang-Standard-Getriebe
oder 18-Gang-Synchromatic-Getriebe
(alle 18 Gänge vollsynchronisiert)

Motorabhängige Zapfwelle mit 540 U/min. + 1000 U/min.
Gangabhängige Zapfwelle für Treibachsanhänger
(bei den SYNCHROMATIC-Traktoren ist die Zapfwelle
während der Fahrt und unter Last schaltbar)

Verlangen Sie bitte unverbindlich Prospekte!

Hurlimann

**Traktoren- und Motorenwerk, 9500 Wil
Telefon 073 - 22 11 44**



Tiptop, dieser Ladetraktor

Er ist das typische Mehrzweck-Fahrzeug. Wie man es braucht auf dem modernen Betrieb. Zum eingrasen, silieren, heuen, emden. Mit der Futteraufnahme vor den ersten Rädern. Zum mistzetten und Jauche ausführen. Für alle Arbeiten mit der Seilwinde. Und für alle Transporte bis 2,5 t Nutzlast. Wirklich tiptop, übrigens auch sein starker Motor (40 PS, Perkins-Diesel).

Fabrikationsprogramm:

LT1 10 m³ 40 PS

LT2 14 m³ 40 PS

LT3 17 m³ 40 PS

Ein guter Tip: verlangen Sie eine Gratisvorführung!

SCHILTER, Telefon 041 / 61 16 44



Die SCHILTER Ladetraktoren interessieren mich. Ich wünsche:

- ☐ eine Gratisvorführung ☐ LT 1 ☐ LT 2 ☐ LT 3
☐ Prospekt und Preisliste ☐ LT 1 ☐ LT 2 ☐ LT 3

(Zutreffendes bitte ankreuzen!).

Name/Vorname _____

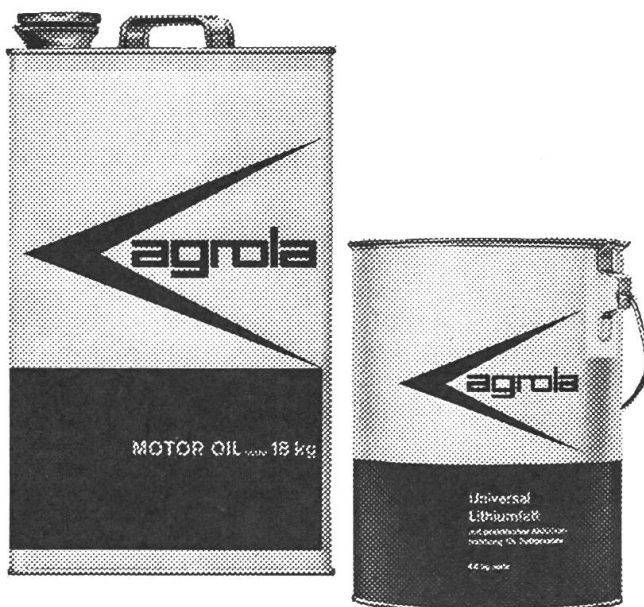
Hof _____

Plz/Ort _____

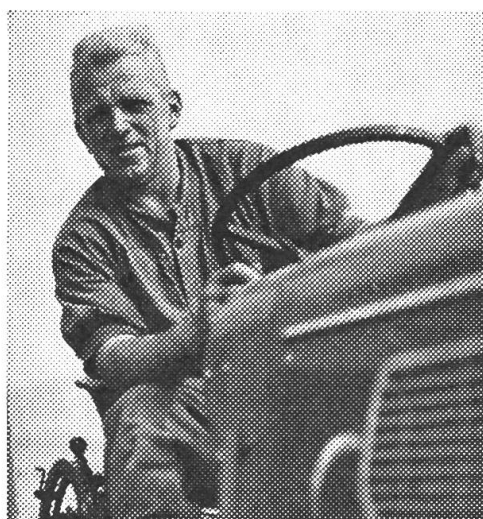
Ausschneiden und senden an:

11.71.12

SCHILTER & CO. Maschinenfabrik 6370 Stans



die zuverlässigen Markenprodukte mit der maximalen Schmierkraft!



AGROLA Universal-Traktorenöl
HD S-1, SAE 20W-30, für Motor, Getriebe
und Hydraulik, für Sommer und Winter

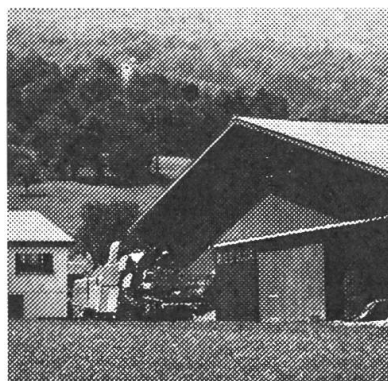
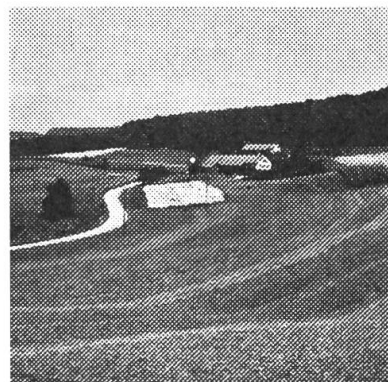
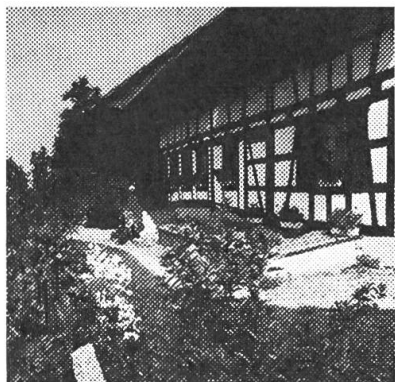
nur Fr. **2.70** per Liter
in der 20-l-Kanne (18 kg netto)

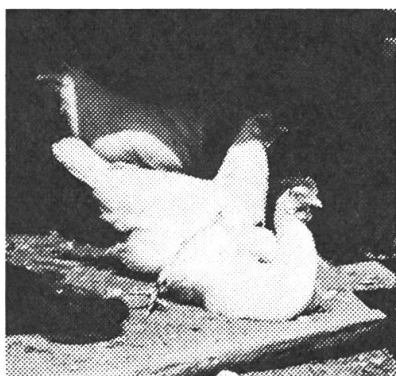
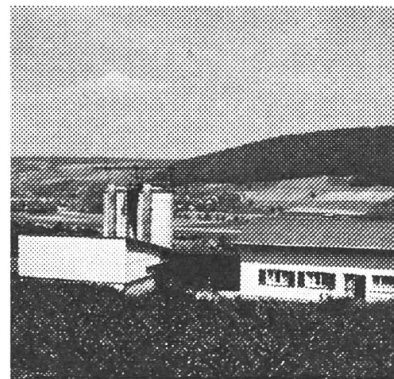
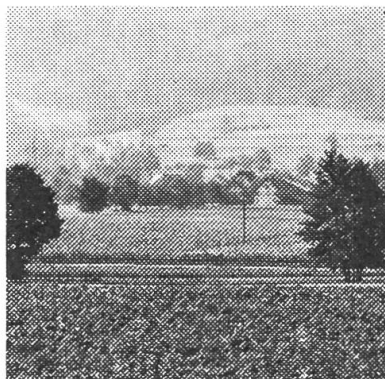
AGROLA Universal-Lithiumfett
das hochschmierfähige Einheitsfett für den
ganzen Maschinen- und Fahrzeugpark

nur Fr. **4.35** per Kilo im 4,5-kg-Kessel
bei der Landw. Genossenschaft

Profitieren Sie!

Ford hat so viele Traktoren- Servicestellen, wie's Höfe hat.





Nämlich rund 150000. Weil's in unserem Land so viele Höfe hat.

Ein Hof kann so weit weg sein, wie er will — für unseren Service ist er nie zu weit weg. Er kommt genau dorthin, wo man ihn braucht. Auch aufs Feld. Auch in den Wald. Auch zu einer späten Stunde.

Es ist für uns eben selbstverständlich, dass einer der besten Traktoren, der Ford, auch einen der besten Kundendienste haben muss. Nicht nur mit vielen Servicewagen, sondern auch mit speziell geschulten Servicemechanikern und mit bekannten und bewährten Vertretern.

Eine wertvollere Garantie können wir Ihnen nicht geben als diese: Wir sind da, wenn Sie uns brauchen. Damit Ihr Ford fährt, wenn Sie ihn brauchen.



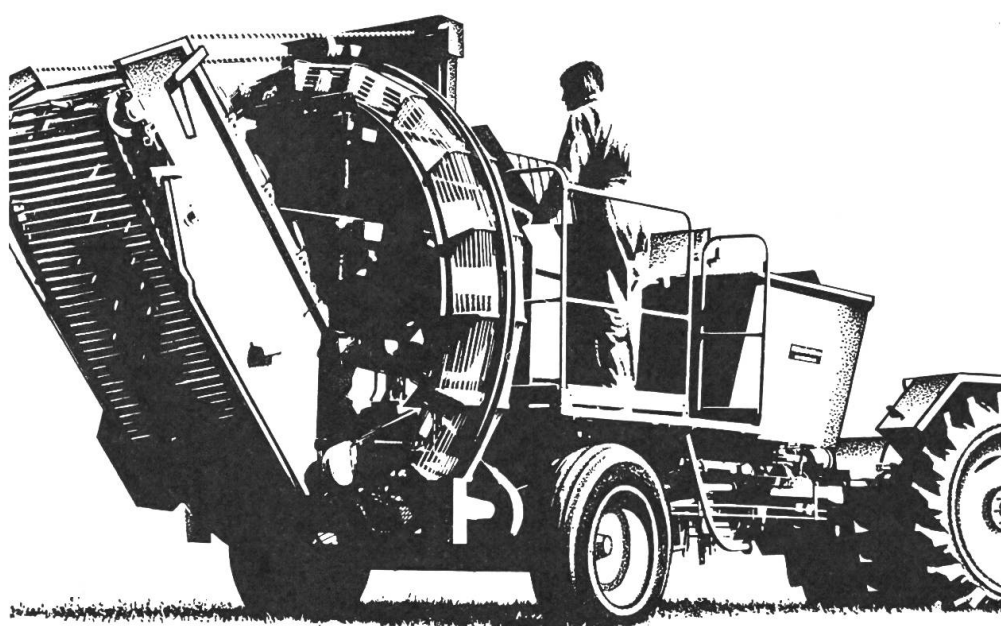
Comptoir
Lausanne
11.-26.9.
Halle 9, Stand 962

Auskunft, Prospekte und Preisangaben durch die offiziellen Ford-Vertreter:

Affoltern a. A.: P. Nicollier — **Alpnachstad:** U. und K. Dall'Omo — **Brütten:** W. Merz — **Chur:** W. Tribolet — **Ebikon:** J. Studer — **Fischingen:** F. Obrist — **Flums:** A. Bartholet — **Hallau:** J. Gasser — **Hergiswil:** H. Wermelinger — **Hinwil:** F. Santschi — **Hüswil:** Bärtschi & Co. — **Ilanz:** A. Derungs — **Kesswil:** K. Rufer — **Lengnau:** A. Jetzer — **Marthalen:** W. Corrodi — **Müllheim:** W. Merz — **Münchenbuchsee:** M. Thomann & Cie. — **Niederwil:** E. Mäder — **Riedholz:** Protractor AG — **Ruswil:** V. Peter — **Sargans:** L. Vetter — **Schüpfheim:** J. Felder — **St. Gallen:** Landverband mit Werkstätten in Wittenbach, Balgach, Uznach, Jonschwil, Sevelen und Schaan — **Triesen:** O. Banzer — **Wädenswil:** F. Schärer — **Bercher:** Garage Bellevue SA — **Echallens:** P. Henriod — **Fribourg:** Gremaud & Cie. — **Genève:** Cercle des Agriculteurs — **La Chaux-de-Fonds:** F. Nussbaumer — **Noville:** F. Vogel — **Porrentruy:** E. Roth — **Riddes:** P. Gillioz — **Taverne:** C. Quadri — **(Valais) Fully:** E. Rast

GRIMME

ARBEITET KRAFTVOLL UND SANFT



KARTOFFELVOLLERNTER

Grosse Arbeitskapazität und schonendes Graben, ohne die Kartoffeln zu beschädigen. Der weltberühmte GRIMME-Kartoffelgraber hat ein Hauptziel: Für Sie Zeit (und Geld) sparen!

3 Maschinentypen: JUNIOR — STANDARD — SUPER. Alle Maschinen können mit Kippmulde, Rollbodenbunker oder Plattform für das Absacken ausgerüstet werden.

E.GRUNDER & FILS ^S_A

1599 HENNIEZ

TÉL. 037/641183

Gutes Futter kommt an ihm nicht vorbei.

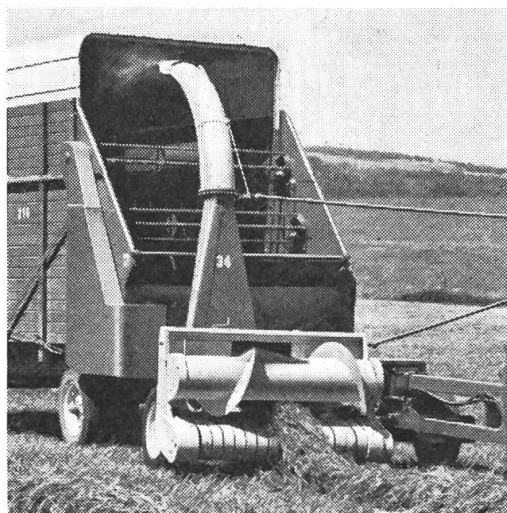
Nicht am John Deere-Trommelfeldhäcksler 30. Seine Schnittlängen sind exakt einstellbar. Die Messerschleifvorrichtung ist eingebaut.

Die robuste Schneidetrommel häckselt grösste Mengen. Trotz seiner beeindruckenden Leistung ist der John Deere-Trommelfeldhäcksler besonders leicht und wendig. Und wirtschaftlich im Betrieb sowie in der Anschaffung.

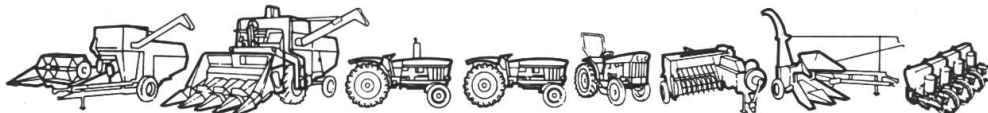
Brauchen Sie einen grösseren? Kein Problem. Da wären noch die John Deere-Trommelfeldhäcksler 34 und 38. Sie arbeiten auch bei 10 km/h Arbeitsgeschwindigkeit einwandfrei und bewältigen riesige Futtermengen.

Aufnahmevorsätze:

1. die 1,55-Meter-Pick-up
2. das Mähwerk
3. das 1- oder 2reihige Maisgebiss



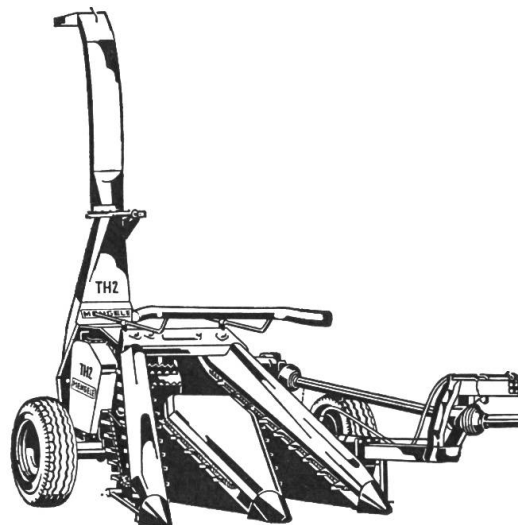
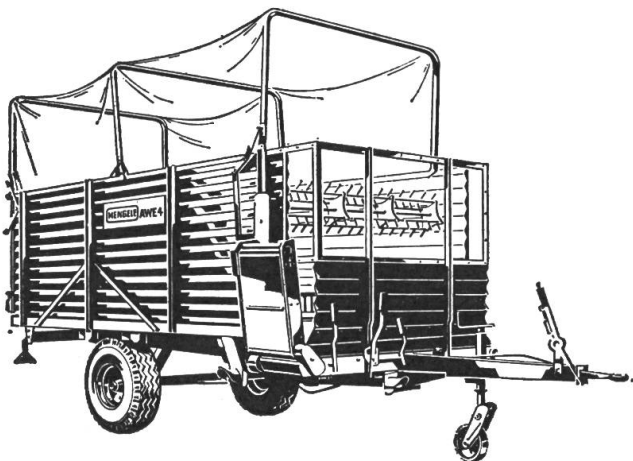
John Deere: Landmaschinen für Mehrertrag



Mengele für vollautomatische Mais-Ernte

Der Mengele-Automatikwagen ergänzt die Futterernte zur vollautomatischen Erntekette im Einmannbetrieb. Der Aluminium-Aufbau (der nicht rostet) faßt ca. 23 cbm. Schnell und ohne Handarbeit entlädt die Ablade-Automatik das Silagegut direkt in das Silage-Gebläse wahlweise über das Querförderband nach vorn rechts oder links. Schnellentleerung mit dem Kratzboden nach hinten. Das Silage-Gebläse HG-Spezial fördert Mais-Mikrohäcksel schlagkräftig auch in höchste Silos. Außerdem ist kein eigener Elektromotor notwendig. Denn das Silage-Gebläse wird an den Zapfwellen-Durchtrieb angekuppelt, den jeder Mengele-Automatikwagen serienmäßig hat.

Der Hochleistungs-Trommel-Feldhäcksler TH2 wird für alle gebaut, die mehr als das Übliche verlangen. Und anspruchsvolle Silage-Qualität fordern. Durchsatz bis 65 t/h. Schwere Messertrommel mit maximal 9 Chromstahlmesser. Schnittlängen von 4 mm Mikroschnitt bis 54 mm. Die Pick-up kann ohne Kettenmontage gegen das 2-reihige Maisgebiß oder das Mähwerk mit Haspel ausgetauscht werden. Hochleistungs-Trommel-Feldhäcksler TH2, stabil und solid, nach Mengele-Maßstäben gebaut: die Qualität ohne Kompromiß.



Senden Sie mir
bitte Prospekte über

☐ Automatikwagen AWE 4
☐ Silage-Gebläse HG

☐ Trommel-Feldhäcksler 2-reihig
☐ Spezial-Maishäcksler 1-reihig

TRK 11

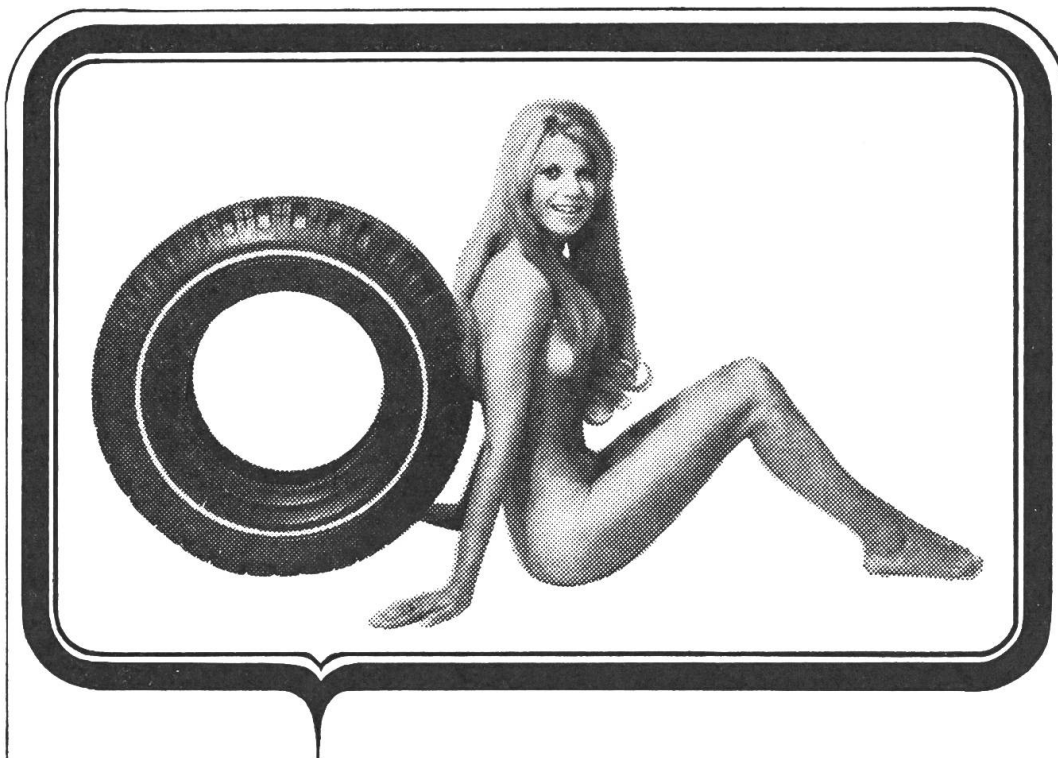
Bon

Name _____

Adresse _____

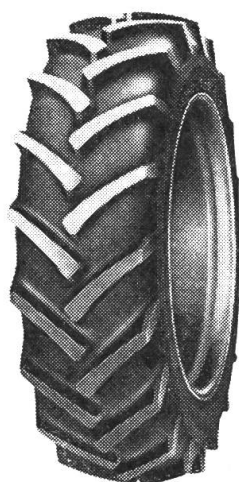
Landmaschinen
CH-1530 PAYERNE - Tel. (037) 611494

ROBERT FAVRE



Die nackte Wahrheit...

**...bei uns ist Reifen-
kaufen billiger !**

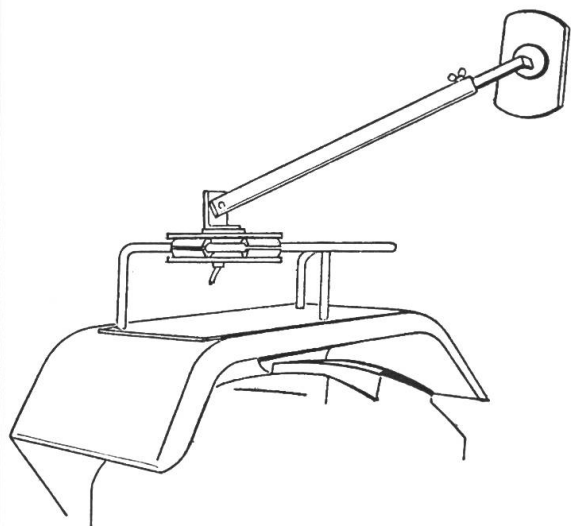


**Reifen für Traktoren
30% RABATT!**

CITY-PNEU AG

Zürich, Schaffhauserstr. 210, Tel. 051 - 46 20 82
Schaffhausen, Herblingerstr. 50, Tel. 053 - 5 12 32
Luzern, Bireggthalde, Tel. 041 - 42 21 30
Biel, Louis-Bréguetweg, Tel. 032 - 41 82 42
Denges-Echandens (Lausanne), Tél. 021 - 71 55 35
Fribourg, Route de Tavel, Tél. 037 - 23 14 44
Villeneuve, Rte. d'Aigle, Tél. 021 - 60 12 11

ARGUS II



Der neue Traktor-Rückblickspegel

Verstellbar bis 2,50 m Ladebreite

Kann in wenigen Augenblicken montiert und demontiert werden.

Mit Klauenbefestigung für rechtwinklige Sitzgeländer Fr. 75.—

Mit Schienenbefestigung für übrige Typen Fr. 80.—

Mitglieder des SVLT erhalten 5 Franken Rückvergütung.

Auslieferungsstelle: 8570 Weinfelden, Austraße 8

Telefon 072 - 5 12 94 oder (073) 45 12 94



Für alle Ihre Versicherungsfragen

Die Waadt-Unfall ist die Vertrauensgesellschaft des Schweizerischen Verbandes für Landtechnik - SVLT (vormals Schweiz. Traktorverband).

Agenturen in der ganzen Schweiz

Die Nr. 14/71 erscheint am 6. November 1971

Schluss der Inseratenannahme ist am 15. Oktober 1971

Hofmann-Annoncen, 8163 Obersteinmaur ZH, Tel. (051) 94 19 22 - 23

«DER TRAKTOR und die Landmaschine»

Administration: Sekretariat des Schweiz. Verbandes für Landtechnik - SVLT, Altenburgerstr. 25, 5200 Brugg/AG, Tel. (056) 41 20 22, Postcheck 80 - 32608 Zürich — Postadresse «Der Traktor und die Landmaschine», Postfach 210, 5200 Brugg/AG. — Inseratenregie: Hofmann-Annoncen, 8163 Obersteinmaur/ZH — Telefon (051) 94 19 22 - 23.

Erscheint jährlich 15 Mal. Abonnementspreis Fr. 13.50. Verbandsmitglieder erhalten die Zeitschrift gratis zugestellt. Abdruck verboten.

Druck: Schill & Cie. AG, 6000 Luzern.

Jetzt bei der Rapid Mex-II mit Scheibenrad für rationelle und saubere Silomaisерnte.



Was den Mex-II auszeichnet: Aussergewöhnliche Qualität, exakter Schnitt von 5 mm. Dank bewährtem Scheibenrad. So wird jedes Maiskorn aufgeschlagen. Daher auch sichere Vergärung. Beim Mex-II weiss jeder: Ein Spitzenprodukt mit Höchstleistung! Und dazu den bewährten RAPID-Service—bei über 200 Vertretern.

Mit dem MEX-II von Rapid grösserer Ertrag und mehr Milchgeld!

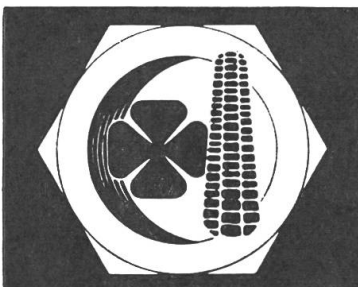
BON

☐ Senden Sie mir Mex-II-Unterlagen.
☐ Ich wünsche noch Prospekte von:

Name:

Adresse:

**Rapid Maschinen und
Fahrzeuge AG
Tel. 01/88 68 81
8953 Dietikon**



Selbstfahrender
Maismähdrescher
ABM
3, oder 4reihig

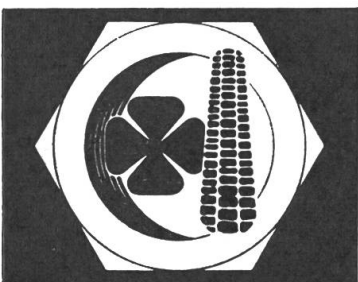
Rivierre-Casalis

Die entscheidende
Spezial-Maschine
für Höchstleistung
in der
Körner-Mais-Ernte

Die Maisanbauflächen
wachsen weiter.
Darum brauchen Sie
die Spezialmaschine
mit bisher
nichtgekannter
Ausdruschqualität
und Leistung

Rivierre-Casalis
ist international
erfahrener Spezialist
für
Maiserntemaschinen

Körnermais
hat Zukunft —
auch für Sie!
Sie meistern beide
mit ABM



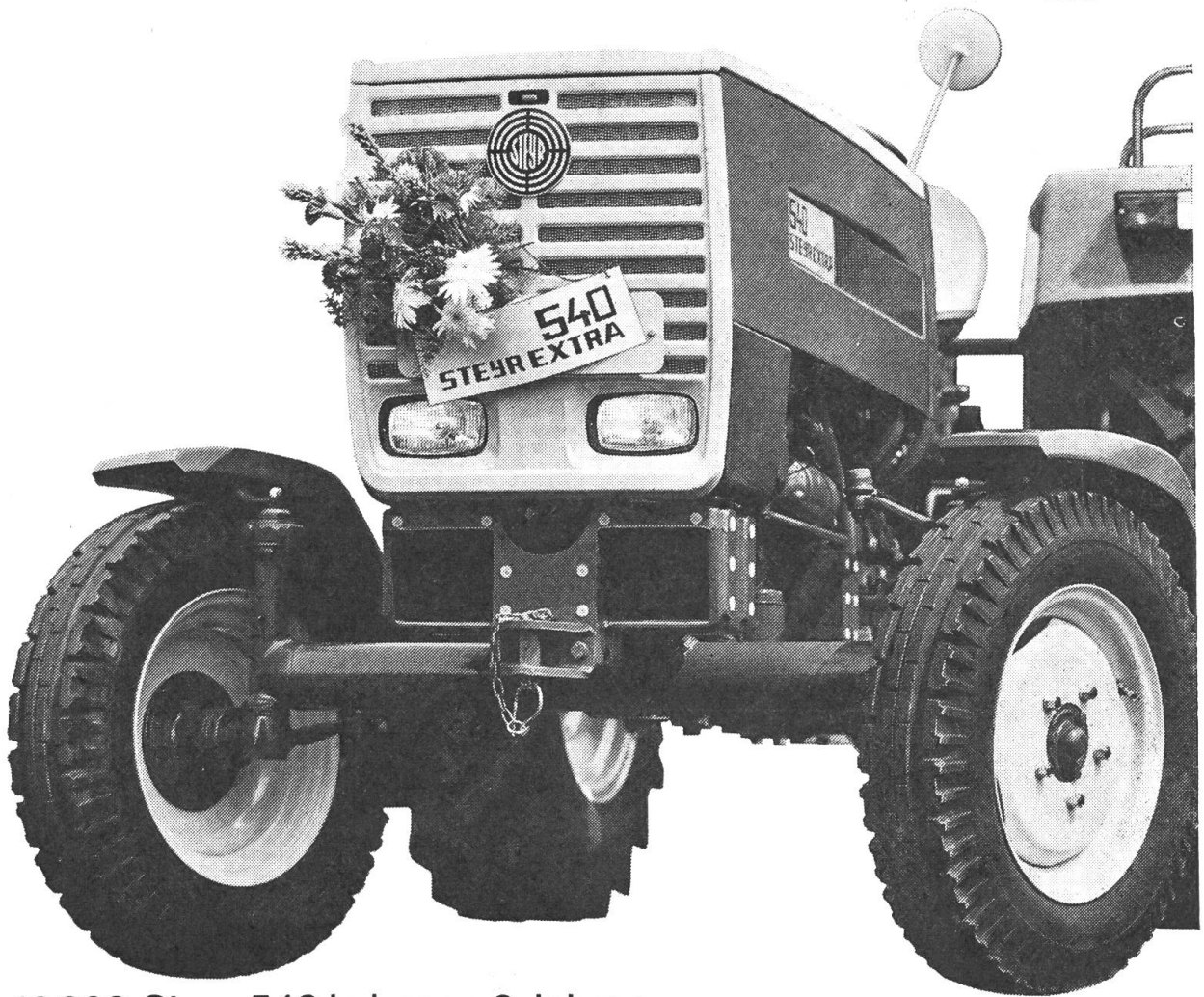
Heute für die Zukunft planen



MESSER

Ernst Messer AG 4450 Sissach
Tel. 061/85 23 21

Extraleistung!



10000 Steyr 540 in knapp 3 Jahren hergestellt und in der ganzen Welt verkauft — das ist gewiss ein eindeutiger Beweiserfolg! Grund genug, den Steyr 540 Extra zu bringen — eine Extraleistung an Gegenwert und Preis. Keine «verbilligte» Ausgabe! Der Steyr 540 Extra umfasst (uneingeschränkt) alle berühmten Steyr-Plus-Punkte, wie beispielsweise den Steyr-Motor mit Direkteinspritzung, das Steyr-Wendegetriebe, die Steyr-Zweistufen-Regelhydraulik, usw. Und alles zum Extrapreis von Fr. 16270. —.

Eine gute Chance für Sie: Leisten Sie sich doch die Extra-Qualität von Steyr zum Extra-Preis mit dem bewährten RAPID-Service!

STEYR-Rapid

für den
Fortschritt in der Landwirtschaft!

Ich wünsche Prospekte und Vorführung
des Steyr 540 Extra.

Name:

Adresse:

BON
DT 4.9.71
**Rapid Maschinen und
Fahrzeuge AG**
Tel. 01/88 68 81
8953
Dietikon

selber schweissen

heisst: Unabhängig sein, keine Zeit verlieren, Geld verdienen,
bei Reparaturen an Geräten und Eisenkonstruktionen im
Landwirtschaftsbetrieb.

leicht gemacht

mit unserer echten Schweissanlage (kein Spielzeug!)
kompl. mit Trafo, Schutzschild, Elektrodenhalter und Zubehör.
Kostenpunkt: Mit 2-3 Reparaturen schon bezahlt.
Instruktion gratis.



Haben Sie jetzt
ein
Schweisssproblem,
verlangen Sie
sofort eine Gratis-
demonstration.
Tel. 051 824924

Max Müller AG
Autogenwerk
Friedensweg 9, 8810 Horgen

OO
MAX MÜLLER
HORGEN