

Zeitschrift: Der Traktor und die Landmaschine : schweizerische landtechnische Zeitschrift
Herausgeber: Schweizerischer Verband für Landtechnik
Band: 33 (1971)
Heft: 10

Werbung

Nutzungsbedingungen

Die ETH-Bibliothek ist die Anbieterin der digitalisierten Zeitschriften auf E-Periodica. Sie besitzt keine Urheberrechte an den Zeitschriften und ist nicht verantwortlich für deren Inhalte. Die Rechte liegen in der Regel bei den Herausgebern beziehungsweise den externen Rechteinhabern. Das Veröffentlichen von Bildern in Print- und Online-Publikationen sowie auf Social Media-Kanälen oder Webseiten ist nur mit vorheriger Genehmigung der Rechteinhaber erlaubt. [Mehr erfahren](#)

Conditions d'utilisation

L'ETH Library est le fournisseur des revues numérisées. Elle ne détient aucun droit d'auteur sur les revues et n'est pas responsable de leur contenu. En règle générale, les droits sont détenus par les éditeurs ou les détenteurs de droits externes. La reproduction d'images dans des publications imprimées ou en ligne ainsi que sur des canaux de médias sociaux ou des sites web n'est autorisée qu'avec l'accord préalable des détenteurs des droits. [En savoir plus](#)

Terms of use

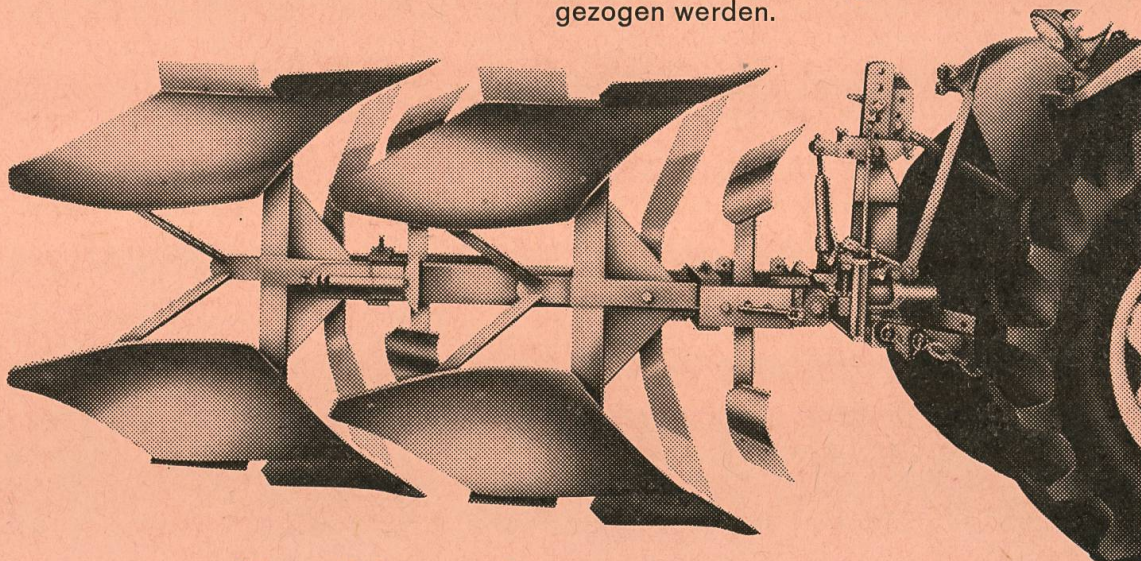
The ETH Library is the provider of the digitised journals. It does not own any copyrights to the journals and is not responsible for their content. The rights usually lie with the publishers or the external rights holders. Publishing images in print and online publications, as well as on social media channels or websites, is only permitted with the prior consent of the rights holders. [Find out more](#)

Download PDF: 11.12.2025

ETH-Bibliothek Zürich, E-Periodica, <https://www.e-periodica.ch>

Der neue 2-Schar-Pflug von Menzi

**Eine vollständig
neue Ohrenverstellung**



**Verstärkte und
vergrösserte Modelle**



H. Menzi
Pflugfabrik

8303 Baltenswil / Bassersdorf
Telefon (051) 93 51 23

Mit einer ganz neuen, erstaunlichen, halb-automatischen Wendevorrichtung.

Hydraulische Wenderegulierung:

Kleinster Kraftaufwand beim Bedienen des Wendehebels.

Wendet absolut sicher in jeder Lage, bei jeder Einstellung, ob Erde am Pflug haftet oder nicht.

Wendet absolut ruhig und schlagfrei in jeder Lage, bei jeder Einstellung dank der hydraulischen Wenderegulierung.

Diese einfache, verblüffende Lösung des Wendeproblems entspricht den höchsten Ansprüchen der Landwirte und ist zum Patent angemeldet.

Die Neigung des Pfluges kann nun genau so einfach wie der Anzug, durch Drehung eines Spindelhebels, verstellt werden. Es wird kein Schraubenschlüssel mehr benötigt, es müssen keine Schrauben gelöst und wieder angezogen werden.

Mit unseren neuen, vergrösserten und verstärkten Modellen können wir nun das reichhaltigste Angebot an 2-Scharpflügen aufweisen. Für jeden Traktor, für jedes Gelände, für jeden Anspruch den richtigen Pflug.

Modelle: von 400 bis 700 kg Gewicht
von 130 bis 150 cm Höhe
von 85 bis 100 cm Längsabstand
der Scharen.

Natürlich bauen wir auch noch die bewährten 1-Schar-Winkelpflüge, geeignet für alle Bodenverhältnisse, für extreme Hanglagen bis 40 % genau so gut wie für ebenes Gelände.

Dazu kommt unser äusserst robustes und technisch einwandfreies System der vollhydraulischen 2- und mehrscharigen Wendepflüge, die ebenfalls in allen Grössen und Gewichtsklassen hergestellt werden.

Wenn Sie sich mit der Anschaffung eines Pfluges beschäftigen, zögern Sie nicht, uns zu einer unverbindlichen Vorführung aufzubieten. Sie werden überrascht sein, was Menzi mit seinem neuen Pflugprogramm alles zu bieten hat.

Für jeden Traktor, für jedes Gelände, für alle Ansprüche den richtigen Pflug.

Sich abschrecken lassen von einem günstigen Preis?



Nein, und vor allem dann nicht, wenn es um den Kemper MAISWOLF geht. Denn hier ist der Preis durch die ganz neuartige, überaus einfache Konstruktion begründet: Der Einzug wird nicht durch ein kompliziertes System von Ketten bewerkstelligt, sondern – viel einfacher – mit Einzugschnecken. Stehend wird der Stengel gemäht und auf Schnittlängen von 7, 11 oder 15 mm gehäckselt. Es gibt an der ganzen Maschine nur einen Schmiernippel. Alles was Schmierung braucht – ausgenommen eben diese einzige Schmierstelle – wird vom zentralen Ölbad aus versorgt. Und dann das geringe Gewicht! Die 290 kg des MAISWOLF werden Ihrem Traktor nie Schwierigkeiten machen.

auch punkto Leistung

hat der MAISWOLF alle Erwartungen übertroffen. Er bleibt selbst einem 60-PS-Traktor nichts schuldig, und über das saubere, schmackhafte Futter, das er liefert, hört man nur ein Lob.

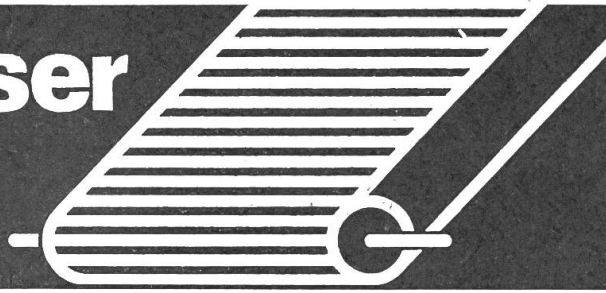
Ausschneiden und in offenem Umschlag mit 10Rp frankiert einsenden an Aebi & Co AG Maschinenfabrik, 3400 Burgdorf, Telefon 034 2 33 01.

Schicken Sie mir unverbindlich Prospekt, Preisliste und Referenzen über den Kemper-MAISWOLF.

Adresse:

AEBI

Blaser



**der Spezialist
in neuzeitlicher
Fördertechnik**

Langjährige Erfahrung und Spezialisierung sowie täglicher Kontakt mit der Praxis befähigen uns:

- Ihnen bei der Lösung Ihrer Förderprobleme nach neuzeitlichen, jedoch praktischen Gesichtspunkten beratend beizustehen,
- für die beabsichtigten Fördervorgänge jenes Fördermittel aus unserem umfassenden Förderbandprogramm einzusetzen, welches die wirtschaftliche Bestlösung ergibt,
- Ihnen ein Fabrikat zu liefern, dessen Konstruktion und Ausrüstung ständig auf dem neuesten technischen Stand gehalten und daher mit Recht als «führend auf dem Markt» bezeichnet wird.

Wie immer auch die Einsatzbedingungen sind, wir haben das richtige mech. Fördergerät für Sie:

Allzweckförderband Typ 1971: Ausführung Kettenstab, neu: in (+ Pat.) Leichtbauweise und mit hochverschleissfesten Kunststoff-Führungen, quietsch- und aufwickelfrei – das meistverkaufte und preisgünstigste Förderband auf dem Markt.

Gummiförderbänder Typ 1971: in (+ Pat.) Leichtbauweise mit seitlich geschlossenem Stahlblechprofilchassis, unfallsicher (SUVA), Tragrollen, Nylon-Poliomyd-Gurteneinlagen, – mit flacher Gummigurte – mit muldenförmiger Gummigurte.

Höhen- und Siloförderer Typ 1971: Typ Kratzboden mit 1a Rollenkette, speziell für Futtertransporte und daher mit Winkelabwurf serieausgerüstet.

Hoch-Silo-Steilförderer Typ 1971: wie oben, jedoch Neigungswinkel 72°, Trogabdeckung aus Aluminium, wegnehmbar für Ballentransport, abgestützten Mitnehmern usw. Leistung 50–60 t/h.

Horiz. Abkipp- und Zubringerbänder: Ausführung Kettenstab oder Gummi, aufklappbar, oder mit sept. Antrieb und ansteigendem Endelement.

Mech. Futterzubringer: (+ Pat.) für nicht befahrbare Futtertenns.

Hydraulischer Heck-Hubstapler: (1 t).

Hydraulischer Ganzstahl-Heck-Kipper: 5,6 m³, 4,5 t getreidesicher.

dazu: Absackwaagen, Kistenfüllgeräte, Vorsortierer, Rollenverlesemaschinen, Enterder, Bürstmaschinen für die Kartoffelaufbereitung.

Verlangen Sie unverbindlich
Detailunterlagen oder beratenden Besuch.

Beachten Sie unsere Bilder in der
«Neuen Landwirtschaftlichen Rundschau» vom Juli 1971.

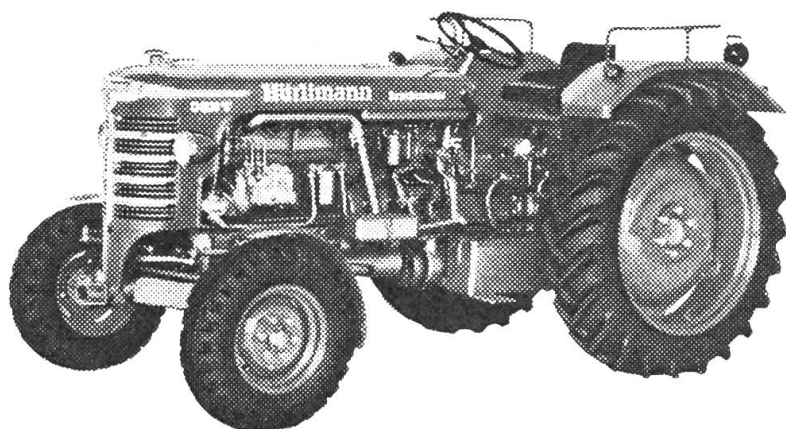
M. BLASER

**Fabrik für neuzeitliche
Förderbänder und Anlagen**

**3422 Kirchberg-Rüdtligen
Telefon 034 / 3 14 44**

Verkauf + Service:

Hans Meier, 8460 Marthalen ZH, Landverband, 9000 St. Gallen SG, Ernst Gerber, 3282 BE, Kunz & Sohn, 3253 Schnottwil SO, Josef Bächler, 6330 Cham ZG, Hans Meier, 6023 Rothenburg LU, Hanspeter Nydegger, 3280 Murten FR, Paul Amrein, 4104 Oberwil BL, Kurt Völlmin, 4466 Ormalingen BL, Augusto Tunesi, 6516 Gerra Piano TI.



Die neuen Modelle der Hurlimann-Traktoren

D-95	45 PS
D-110	55 PS
D-150	62 PS
D-200	70 PS

Wahlweise mit: 12-Gang-Standard-Getriebe
oder 18-Gang-Synchromatic-Getriebe

Alle 18 Gänge vollsynchronisiert; Wegzapfwelle 540 + 1000 U/min,
sowie Wegzapfwelle während der Fahrt und unter Last schaltbar.

Verlangen Sie bitte unverbindlich Prospekte!

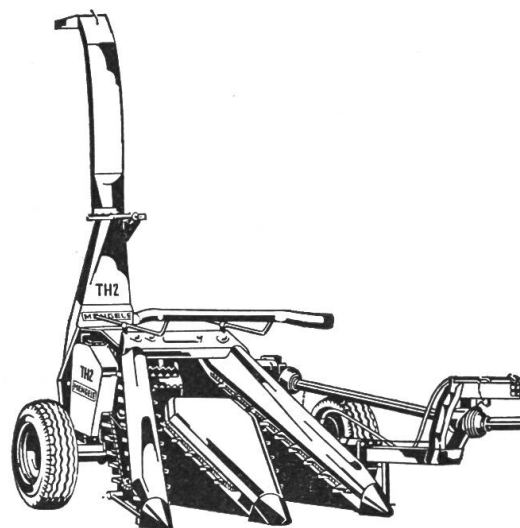
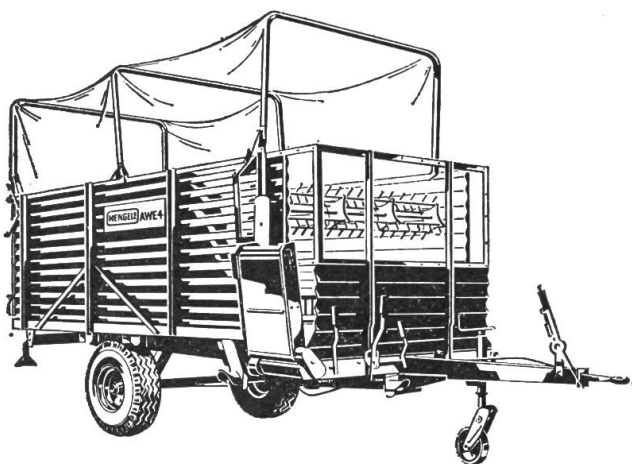
Hurlimann

Traktoren- und Motorenwerk, 9500 Wil
Telefon 073 - 22 11 44

Mengele für vollautomatische Mais-Ernte

Der Mengele-Automatikwagen ergänzt die Futterernte zur vollautomatischen Erntekette im Einmannbetrieb. Der Aluminium-Aufbau (der nicht rostet) faßt ca. 23cbm. Schnell und ohne Handarbeit entlädt die Ablade-Automatik das Silagegut direkt in das Silage-Gebläse wahlweise über das Querförderband nach vorn rechts oder links. Schnellentleerung mit dem Kratzboden nach hinten. Das Silage-Gebläse HG-Spezial fördert Mais-Mikrohäcksel schlagkräftig auch in höchste Silos. Außerdem ist kein eigener Elektromotor notwendig. Denn das Silage-Gebläse wird an den Zapfwellen-Durchtrieb angekuppelt, den jeder Mengele-Automatikwagen serienmäßig hat.

Der Hochleistungs-Trommel-Feldhäcksler TH2 wird für alle gebaut, die mehr als das Übliche verlangen. Und anspruchsvolle Silage-Qualität fordern. Durchsatz bis 65t/h. Schwere Messertrommel mit maximal 9 Chromstahlmesser. Schnittlängen von 4mm Mikroschnitt bis 54mm. Die Pick-up kann ohne Kettenmontage gegen das 2-reihige Maisgebiß oder das Mähwerk mit Haspel ausgetauscht werden. Hochleistungs-Trommel-Feldhäcksler TH2, stabil und solid, nach Mengele-Maßstäben gebaut: die Qualität ohne Kompromiß.



Senden Sie mir
bitte Prospekte über

Automatikwagen AWE 4
 Silage-Gebläse HG

Trommel-Feldhäcksler 2-reihig
 Spezial-Maishäcksler 1-reihig

TRK 10

Bon

Name _____

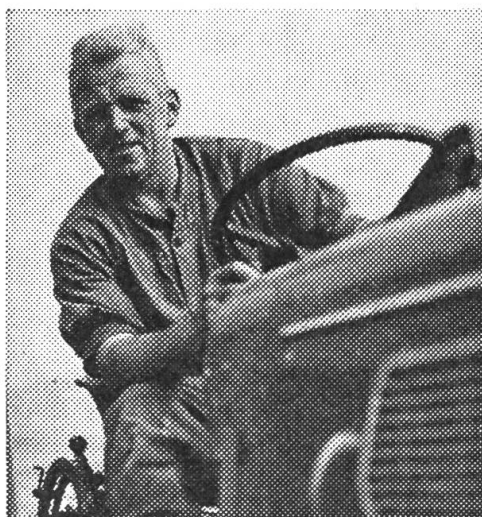
Adresse _____

Landmaschinen
CH-1530 PAYERNE - Tel. (037) 611494

ROBERT FAVRE



die zuverlässigen Markenprodukte mit der maximalen Schmierkraft!



AGROLA Universal-Traktorenöl
HD S-1, SAE 20W-30, für Motor, Getriebe
und Hydraulik, für Sommer und Winter

nur Fr. **2.70** per Liter
in der 20-l-Kanne (18 kg netto)

AGROLA Universal-Lithiumfett
das hochschmierfähige Einheitsfett für den
ganzen Maschinen- und Fahrzeugpark

nur Fr. **4.35** per Kilo im 4,5-kg-Kessel
bei der Landw. Genossenschaft

Profitieren Sie!

Ernteprobleme lösen mit Samro Ernteprobleme lösen mit Samro Ernteprobleme lösen mit Samro Ernteprobleme lösen mit Samro Ernteprobleme lösen mit Samro Ernteprobleme lösen mit Samro Ernteprobleme lösen mit Samro Ernteprobleme lösen mit Samro Ernteprobleme lösen mit Samro Ernteprobleme lösen mit Samro



Samro Spezial **Samro Junior**

Vertretungen:	5316 Leuggern AG Karl Meisel 056 45 12 04	1896 Vouvy VS Werner Christen 025 7 42 96
8460 Marthalen ZH Hans Meier 052 43 14 60	1401 Yverdon VD Feronord SA 024 2 16 75	1261 Longirod VD Edmond Pichon 022 68 11 52
5707 Seengen AG Rudolf Sandmeier 064 54 12 38	2900 Porrentruy BE Ernest Roth 066 6 12 96	1257 Landecy GE Henri Evard 022 8 12 35

en mit **Samro** Ernteprobleme lösen mit **Samro**

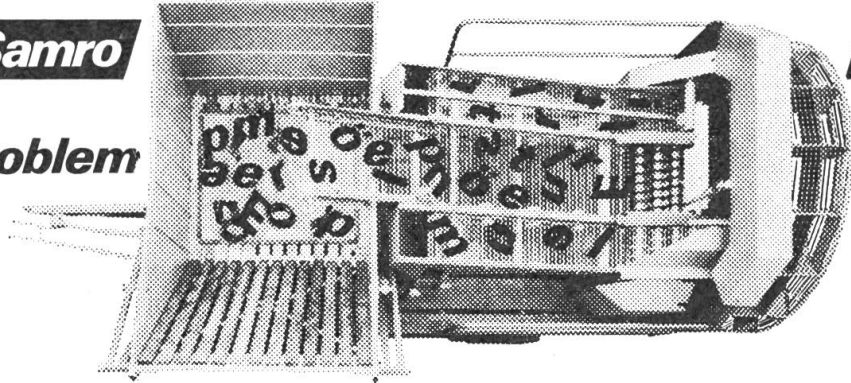
Ernteprobleme lösen mit **Samro** Ernteprobleme

probleme lösen mit **Samro** Ernteprobleme lösen mit

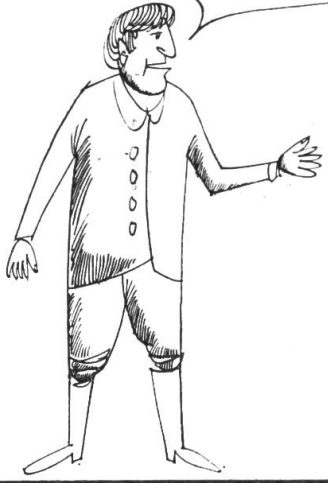
n mit **Samro**

Samro

Ernteproblem



Mein Samro MC,
Ein ausgewachsener Vollernter.
Preisschläger. Verschleissarm.
Mit hydraulischer Bad- und
Deichselsteuerung.



1,5 Tonnen Bunker
(das brauche ich, wenn ich auf 7,5cm
Furchenabstand umstelle), 2-Größen-
Sortierung; das haben MC und SC
gemeinsam.
Mein Samro SC mit Noppenband
arbeitet auch in ungünstigen
Verhältnissen sauber
und schnell!



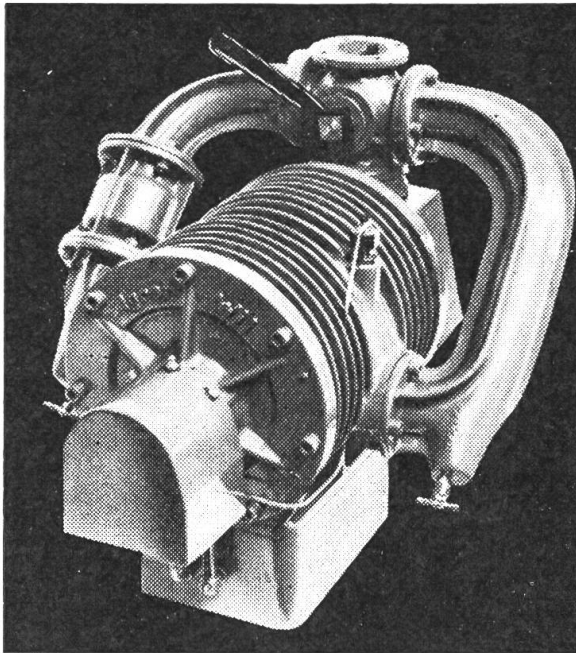
Samro MC

Samro SC

**Wünschen Sie Auskunft, Unterlagen oder eine
unverbindliche Vorführung? Telefonieren oder
schreiben Sie uns.**



Kunz Maschinen AG, 3400 Burgdorf, 034 2 55 55



Ein Druckfass ohne Kompressor?

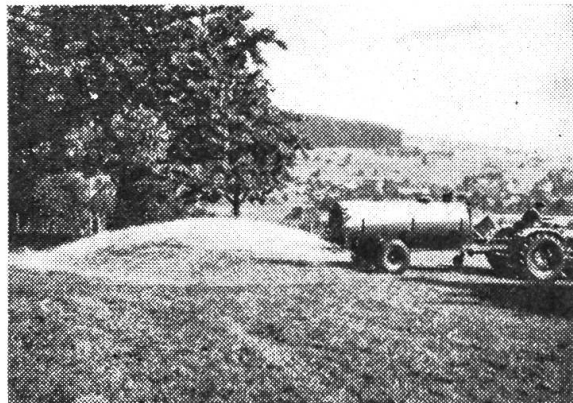
... das gibt es nicht. Dass es aber bessere und weniger gute Vakuumpumpen gibt, das hat die Praxis gezeigt. Hier einige wichtige Merkmale einer langlebigen Vakuumpumpe:

Niedertourig: Bei 540 Zapfwellendrehzahl/min. macht der AGRAR-Kompressor 850 t/min. Deshalb die lange Lebensdauer und der ruhige Gang. (Es gibt Fabrikate, die bis zu 1500 t/min haben.)

Schieber aus Leichtmetall: Kondenswasser und Temperaturen unter Null können den Leichtmetallschiebern, wie sie im AGRAR-Kompressor montiert sind, nichts anhaben. Obschon Schieber aus Kunststoff viel billiger wären, wählen wir auch hier die zuverlässigere Lösung.

Vergessen Sie nicht: Seit 1963 liefern wir die Druckfässer mit den AGRAR-Kompressoren, also vieljährige Bewährung – zu Ihrem Vorteil.

Robuste Bauart, einfache Wartung und grössere Leistung sind weitere Merkmale des AGRAR-Saug- und Druckfasses.



Agrar

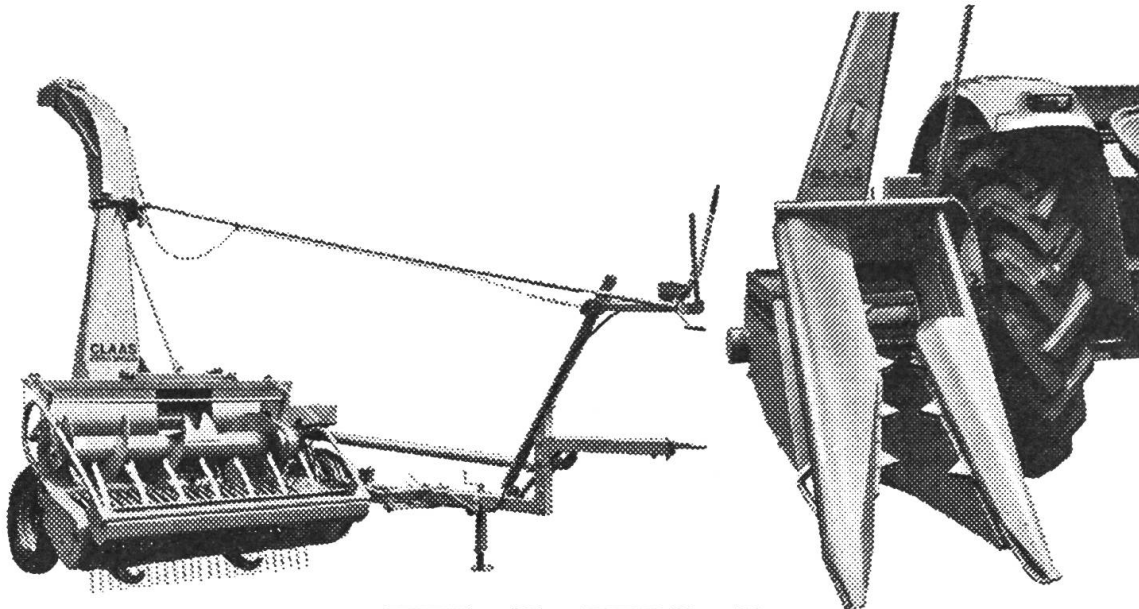
Fabrik landw. Maschinen AG
9500 Wil

BON

Senden Sie mir den ausführlichen Prospekt vom AGRAR-Druckfass

Name: _____

Adresse: _____



ZAEH

sind die CLAAS-Häcksler/System Speiser. Zäh müssen sie sein, denn überall dort, wo Häcksler mit grosser Leistung und in robuster Ausführung gewünscht werden, sind sie im Einsatz.

Trommelfeldhäcksler CLAAS-JAGUAR/System Speiser
die wohldurchdachte Lösung für die Halmfütterernte. Bis zu 55 t verarbeitet dieses Modell in der Stunde und dank diversen Zusatzausrüstungen ist es das Universalgerät. Für Traktoren ab 35 bis 40 PS.

Maishäcksler CLAAS-MAISPRINZ/System Speiser
für Silomais im rationellen Einmann-Einsatz. Die robuste selbstauswerfende Messertrommel (6 Messer) sorgt für exakten Schnitt (6 mm). Durch lange Torpedospitzen saubere Arbeit auch in Lagermais. Für Traktoren ab 25 PS.

Beratung, Verkauf und Kundendienst in der ganzen Schweiz.

CLAAS löst Ihre Futterernteprobleme!



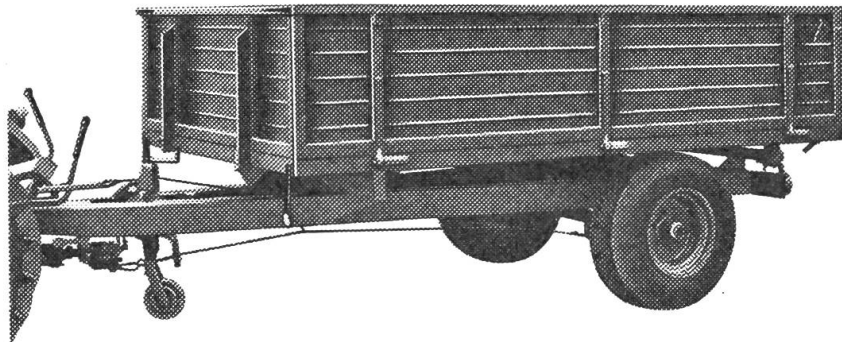
BACHER AG, LANDMASCHINEN, 4153 REINACH, TELEFON 061 76 10 10

bacher

1-Achs-Rückwärts-Kipper

für die Landwirtschaft

Nutzlast: 6000 kg
Inhalt: 7 m³
Pneu: 12 x 18
Bremsen: 350 x 60
Kipperei: mittels Traktor- oder Zapfwellen-Hydraulik



W. MAROLF, Nutzfahrzeuge
2577 FINSTERHENNEN
Tel. (032) 86 17 44

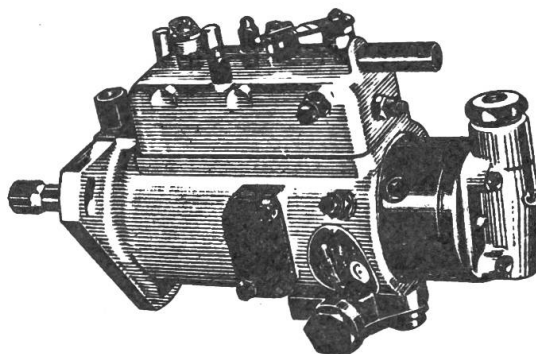


Verteiler-Einspritzpumpe
Typ DPA Lizenz



Nun auf allen Weltklasse-Traktoren montiert

Massey-Ferguson
David Brown
John Deere
Ford
Bührer
Renault
Perkins



Wirtschaftlich, perfekt, leistungsfähiger bei weniger Verbrauch und billiger im Unterhalt. – Erstklassiger Service.

Generalvertretung,
Service-Werkstätte, Ersatzteile und
Austauschpumpen:

VICTOR MERZ AG.

1–3, rue des Rois, 1211 Genf
Telefon (022) 25 12 25

Gutes Futter kommt an ihm nicht vorbei.

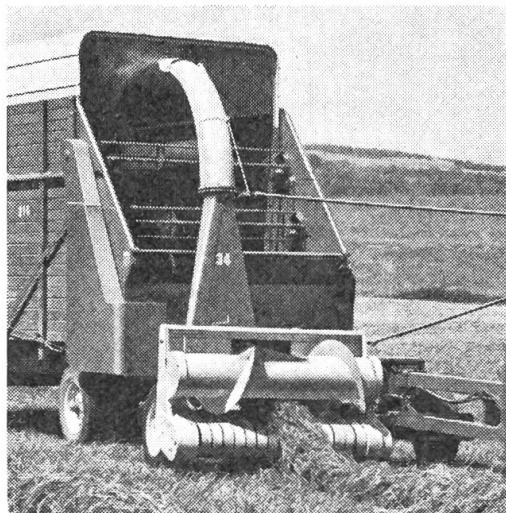
Nicht am John Deere-Trommelfeldhäcksler 30. Seine Schnittlängen sind exakt einstellbar. Die Messerschleifvorrichtung ist eingebaut.

Die robuste Schneidetrommel häckselt grösste Mengen. Trotz seiner beeindruckenden Leistung ist der John Deere-Trommelfeldhäcksler besonders leicht und wendig. Und wirtschaftlich im Betrieb sowie in der Anschaffung.

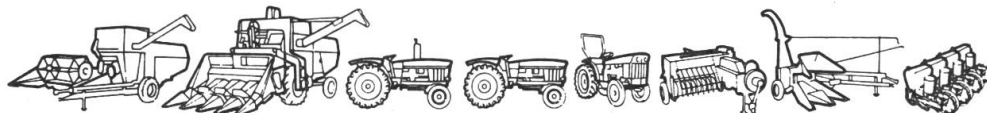
Brauchen Sie einen grösseren? Kein Problem. Da wären noch die John Deere-Trommelfeldhäcksler 34 und 38. Sie arbeiten auch bei 10 km/h Arbeitsgeschwindigkeit einwandfrei und bewältigen riesige Futtermengen.

Aufnahmevorsätze:

1. die 1,55-Meter-Pick-up
2. das Mähwerk
3. das 1- oder 2reihige Maisgebiss



John Deere: Landmaschinen für Mehrertrag



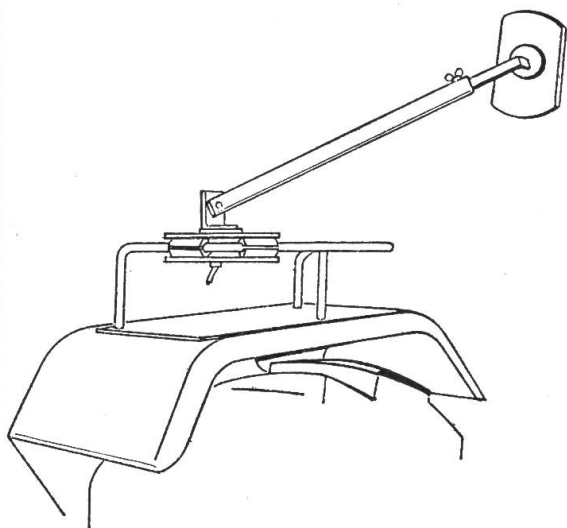


Für alle Ihre Versicherungsfragen

Die Waadt-Unfall ist die Vertrauensgesellschaft des Schweizerischen Verbandes für Landtechnik - SVLT (vormals Schweiz. Traktorverband).

Agenturen in der ganzen Schweiz

ARGUS II



Der neue Traktor-Rückblickspegel

Verstellbar bis 2,50 m Ladebreite

Kann in wenigen Augenblicken montiert und demontiert werden.

Mit Klauenbefestigung für rechteckige Sitzgeländer Fr. 75.-

Mit Schienenbefestigung für übrige Typen Fr. 80.-

Mitglieder des SVLT erhalten 5 Franken Rückvergütung.

Auslieferungsstelle: 8570 Weinfelden, Austrasse 8

Telefon 072 - 5 12 94 oder (073) 45 12 94

Die Nr. 13/71 (Olma-Nummer) erscheint am 9. Oktober 1971

Schluss der Inseratenannahme ist am 17. September 1971

Hofmann-Annoncen, 8163 Obersteinmaur ZH, Tel. (051) 94 19 22 - 23

«DER TRAKTOR und die Landmaschine»

Administration: Sekretariat des Schweiz. Verbandes für Landtechnik - SVLT, Altenburgerstr. 25, 5200 Brugg/AG, Tel. (056) 41 20 22, Postcheck 80 - 32608 Zürich - Postadresse «Der Traktor und die Landmaschine», Postfach 210, 5200 Brugg/AG. - Inseratenregie: Hofmann-Annoncen, 8163 Obersteinmaur/ZH - Telefon (051) 94 19 22 - 23.

Erscheint jährlich 15 Mal. Abonnementspreis Fr. 13.50. Verbandsmitglieder erhalten die Zeitschrift gratis zugestellt. Abdruck verboten. Druck: Schill & Cie. AG, 6000 Luzern.

SCHILTER



Tiptop, dieser Ladetraktor

Er ist das typische Mehrzweck-Fahrzeug. Wie man es braucht auf dem modernen Betrieb. Zum eingrasen, silieren, heuen, emden. Mit der Futteraufnahme vor den ersten Rädern. Zum mistzetten und Jauche ausführen. Für alle Arbeiten mit der Seilwinde. Und für alle Transporte bis 2,5 t Nutzlast. Wirklich tiptop, übrigens auch sein starker Motor (40 PS, Perkins-Diesel).

Fabrikationsprogramm:

LT1 10 m³ 40 PS

LT2 14 m³ 40 PS

LT3 17 m³ 40 PS

Ein guter Tip: verlangen Sie eine Gratisvorführung!

SCHILTER, Telefon 041 / 61 16 44



Die SCHILTER Ladetraktoren interessieren mich. Ich wünsche:

- eine Gratisvorführung LT 1 LT 2 LT 3
 Prospekt und Preisliste LT 1 LT 2 LT 3

(Zutreffendes bitte ankreuzen!)

Name/Vorname _____

Hof _____

Plz/Ort _____

Ausschneiden und senden an:

11.71.12

SCHILTER & CO. Maschinenfabrik 6370 Stans

BUCHER

Ausstellungs-Traktoren:

Falls Sie sich jetzt mit der Anschaffung eines Traktors beschäftigen, lassen Sie sich über unser vorteilhaftes Angebot an Ausstellungs-Traktoren orientieren.

Zu günstigen Bedingungen sind ab Ausstellung Niederweningen sofort abzugeben:

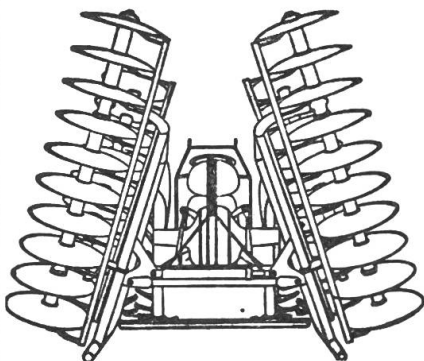
- 1 FIAT 900 90 PS, mit Lenkhilfe, ca. 60 Betriebsstunden
- 1 FIAT 900 DT 90 PS, mit Vierradantrieb und Lenkhilfe, ca. 70 Betriebsstunden
- 1 FIAT 750 70 PS, mit Normalgetriebe, neuwertig
- 1 FIAT 550 DT 55 PS, mit Vierradantrieb, 12-Gang-Gerriebe
- 1 FIAT 550 DT 55 PS, mit Vierradantrieb, 8-Gang-Getriebe
- 1 FIAT 555 55 PS, Raupentraktor mit Hydraulik und Dreipunkt
- 1 FIAT 450 DT 45 PS, mit Vierradantrieb, 12-Gang-Getriebe
- 1 FIAT 450 DT 45 PS, mit Vierradantrieb, 8-Gang-Getriebe
- 1 FIAT 400 45 PS, mit 6-Gang-Getriebe, ca. 350 Betriebsstunden
- 1 FIAT 450 V 45 PS, Schmalspurtraktor, speziell für Rebbau
- 1 FIAT 250 M 25 PS, mit Vierradantrieb und Vierradlenkung
- 1 BUCHER Transporterladewagen TRL 2600, mit 22 PS Dieselmotor
- 1 BUCHER Transporter TR 2600, mit Brücke und Bennenaufsatz
- 1 BUCHER Transporter TR 800 (Kleintransporter mit 800 kg Tragkraft)
- 1 BUCHER Tractomobil M 700 S, kompl. mit Mähwerk
- 1 BUCHER Selbstfahrladewagen B 44 mit 36 PS Dieselmotor, Vierradantrieb und hydraulische Vierradlenkung (Dürrfutterinhalt 24 m³).

Alle erwähnten Traktoren und Maschinen befinden sich in neuwertigem Zustand, und werden mit 1 Jahr Garantie abgegeben.

Ihr Anruf, oder ein unverbindlicher Besuch in Niederweningen würde uns freuen.
Wir stehen Ihnen jederzeit gerne zur Verfügung.

BUCHER

BUCHER GUYER AG
8166 Niederweningen
Tel. 051 94 33 22



SCHEIBENEGGEN

(Scheiben-Durchmesser 51 cm)

32 und 40 Scheiben,
Arbeitsbreite 3,20 bzw. 4,00 m:
hydraulisch aufklappbar.

24 Scheiben,
Arbeitsbreite 2,30 m: Standardausführung.

Preis sehr günstig.

ROBERT FAVRE PAYERNE

Telefon (037) 61 14 94