

Zeitschrift: Der Traktor und die Landmaschine : schweizerische landtechnische Zeitschrift
Herausgeber: Schweizerischer Verband für Landtechnik
Band: 33 (1971)
Heft: 9

Inhaltsverzeichnis

Nutzungsbedingungen

Die ETH-Bibliothek ist die Anbieterin der digitalisierten Zeitschriften auf E-Periodica. Sie besitzt keine Urheberrechte an den Zeitschriften und ist nicht verantwortlich für deren Inhalte. Die Rechte liegen in der Regel bei den Herausgebern beziehungsweise den externen Rechteinhabern. Das Veröffentlichen von Bildern in Print- und Online-Publikationen sowie auf Social Media-Kanälen oder Webseiten ist nur mit vorheriger Genehmigung der Rechteinhaber erlaubt. [Mehr erfahren](#)

Conditions d'utilisation

L'ETH Library est le fournisseur des revues numérisées. Elle ne détient aucun droit d'auteur sur les revues et n'est pas responsable de leur contenu. En règle générale, les droits sont détenus par les éditeurs ou les détenteurs de droits externes. La reproduction d'images dans des publications imprimées ou en ligne ainsi que sur des canaux de médias sociaux ou des sites web n'est autorisée qu'avec l'accord préalable des détenteurs des droits. [En savoir plus](#)

Terms of use

The ETH Library is the provider of the digitised journals. It does not own any copyrights to the journals and is not responsible for their content. The rights usually lie with the publishers or the external rights holders. Publishing images in print and online publications, as well as on social media channels or websites, is only permitted with the prior consent of the rights holders. [Find out more](#)

Download PDF: 07.01.2026

ETH-Bibliothek Zürich, E-Periodica, <https://www.e-periodica.ch>

DER TRAKTOR

und die Landmaschine

Schweizerische landtechnische Zeitschrift

Offizielle Zeitschrift des Schweizerischen Verbandes für Landtechnik SVLT
(vormals Schweiz. Traktorverband)

Redaktion: R. Piller, Brugg

(Weitere Angaben siehe Seite 491)

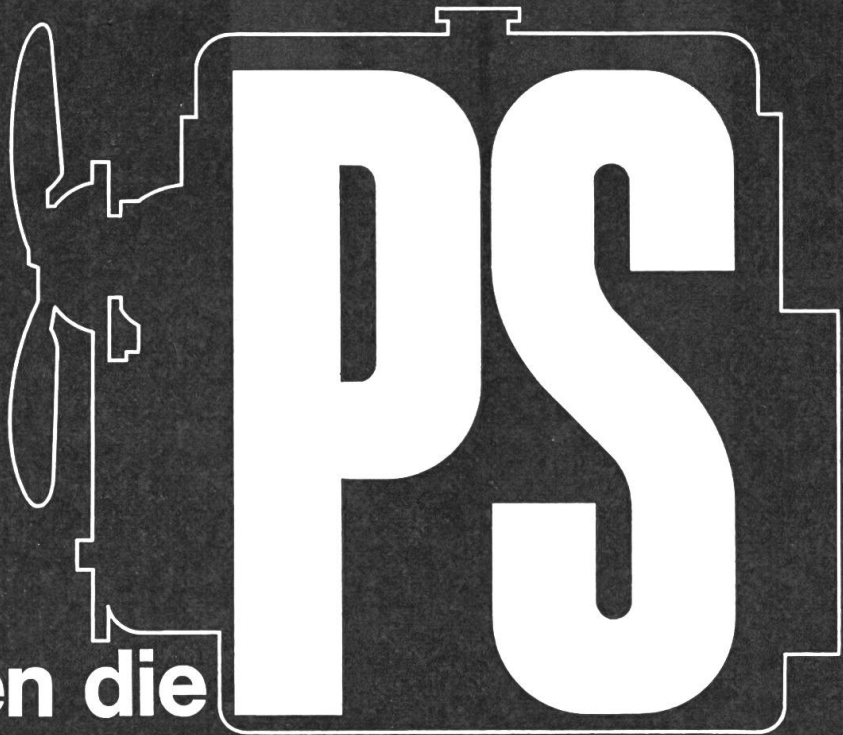
Inhalt

Technische Neuerungen erlauben zeitgerechten Mähdreschereinsatz	497
Kurszentrum Riniken	506
Bericht über den 42. Salon International de la Machine Agricole (SIMA) in Paris	507
Förderbänder — richtig ausgewählt und eingesetzt	517
Unterhaltsarbeiten an landwirtschaft- lichen Motorfahrzeugen mit Diesel- und Vergasermotoren	520
Periodische Nachprüfung der landwirt- schaftlichen Motorfahrzeuge	523
Die Seite der Neuerungen	525
Vorfürhungen von Landmaschinen im Jahre 1971	525
Aus der Industrie	526
Buchbesprechung	529
Administrativmassnahmen im Strassen- verkehr 1970	530
Buntes Allerlei	531
Aus den Sektionen	535

Inserenten

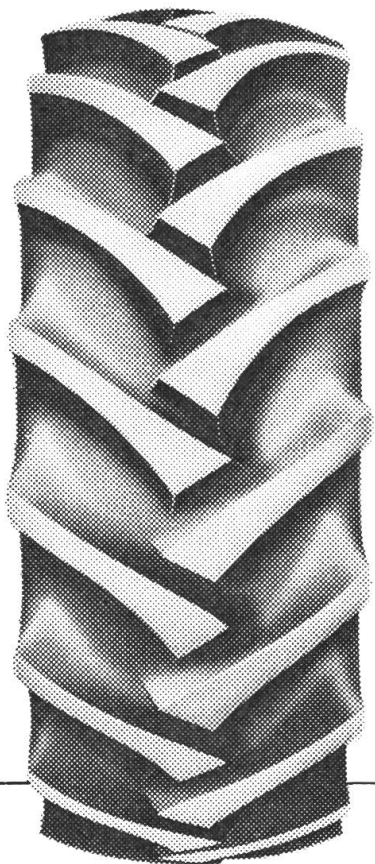
Adam-Batterien AG., Würenlos	538
Aebi & Co. AG., Burgdorf	481
Aebi Robert AG., Zürich	494
Agrar AG., Wil	490
Agrola, Winterthur	485
Baas GmbH., Lachen	489
Blaser M., Rüttligen	543
Bucher-Guyer AG., Nieder- weningen	U.S. 1/491/544

Continental, Zürich	496
Favre Robert, Payerne	484/519/542
Gerber & Reinmann AG., Schwarz- häusern	532
Griesser Maschinen AG., Andelfingen	U.S. 3
Grunder E. & Fils SA., Henniez	482
Grunder R. & Cie. SA., Dintikon	534
HARUWY, Romanel	541
Hürlimann Hans, Wil	483
International Harvester Company AG., Regensdorf	512—513
Kauf und Verkauf	542
Klaus Emil, Gossau	539
Krebs Werner, Schüpbach	540
Kunz Maschinen AG., Burgdorf	492—493
Landmaschinen-Bedarf, Dietikon	526
Landverband, St. Gallen	534
Locher & Co., Altstätten	540
Marolf W., Finsterhennen	539
Matra, Zollikofen	537
Matzinger AG., Dübendorf	489
Merz W., Müllheim	540
Müller A., Bättwil bei Basel	533
Messer Ernst AG., Sissach	488
Ott Gebrüder AG., Worb	543
Schilter & Co., Stans	486—487
Schweiz. Verband für Landtechnik, Brugg	491
Schwarz Kurt, Villigen	538
Service Company AG., Dübendorf	U.S. 2
Thomann & Co., Münchenbuchsee	522
UMA, Brugg	U.S. 4
Viktor-Erzeugnisse AG., Amriswil	541
Waadt-Unfall	543
Wolf Maschinenbau, Mönchaltorf	532
Wyss Hans-Rudolf, Romanel	541



Entscheiden die

des Motors allein



über die Zugkraft Ihres Traktors? Keineswegs! Das richtige Reifenprofil bestimmt weitgehend die Traktionsstärke. Wählen Sie einfach den bewährten Continental AS-Farmer-Reifen. Sie können ihm blind vertrauen. Seine hohen kräftigen Profilstollen stützen sich fest am Boden ab und verringern den gefürchteten Schlupf. Zudem ist der „AS-Farmer“ außergewöhnlich robust und von langer Lebensdauer. Achten Sie beim Kauf bitte auf die Bezeichnung „AS-Farmer“ von Continental. Zu Ihrem eigenen Vorteil!

Continental
AS-FARMER