

Zeitschrift: Der Traktor und die Landmaschine : schweizerische landtechnische Zeitschrift
Herausgeber: Schweizerischer Verband für Landtechnik
Band: 33 (1971)
Heft: 8

Werbung

Nutzungsbedingungen

Die ETH-Bibliothek ist die Anbieterin der digitalisierten Zeitschriften auf E-Periodica. Sie besitzt keine Urheberrechte an den Zeitschriften und ist nicht verantwortlich für deren Inhalte. Die Rechte liegen in der Regel bei den Herausgebern beziehungsweise den externen Rechteinhabern. Das Veröffentlichen von Bildern in Print- und Online-Publikationen sowie auf Social Media-Kanälen oder Webseiten ist nur mit vorheriger Genehmigung der Rechteinhaber erlaubt. [Mehr erfahren](#)

Conditions d'utilisation

L'ETH Library est le fournisseur des revues numérisées. Elle ne détient aucun droit d'auteur sur les revues et n'est pas responsable de leur contenu. En règle générale, les droits sont détenus par les éditeurs ou les détenteurs de droits externes. La reproduction d'images dans des publications imprimées ou en ligne ainsi que sur des canaux de médias sociaux ou des sites web n'est autorisée qu'avec l'accord préalable des détenteurs des droits. [En savoir plus](#)

Terms of use

The ETH Library is the provider of the digitised journals. It does not own any copyrights to the journals and is not responsible for their content. The rights usually lie with the publishers or the external rights holders. Publishing images in print and online publications, as well as on social media channels or websites, is only permitted with the prior consent of the rights holders. [Find out more](#)

Download PDF: 28.03.2026

ETH-Bibliothek Zürich, E-Periodica, <https://www.e-periodica.ch>

IHRE

ERNT LÖSUNG

Mit einem -JF- Mäh-
drescher wissen Sie,
daß Sie Ihre Ernte
sicher, rationell und
mit dem geringsten
finanziellen Aufwand
einbringen. Denn
-JF- Mähdrescher
verbinden ideal die
Vorteile eines
gezogenen Mäh-
dreschers mit denen
eines Selbstfahrers

MS 90

2,10 und 2,40 m
komplett
mit Voll-Hydraulik

MS 70

1,50 und 1,80 m



-JF- Qualität — um Jahre voraus!

-JF- der große Erfolg
auch für Sie!



MESSER

Ernst Messer AG
4450 Sissach BL

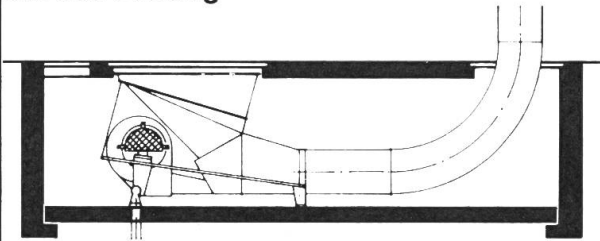
Tel. 061 - 85 23 21

Grosses Heugebläse in kleiner Grube

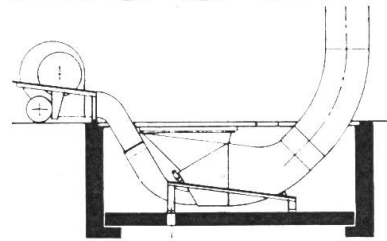
Man weiss, dass Schleusengebläse blattreiches Futter schonend und ohne Verluste auf den Stock bringen. Man weiss auch, dass für den rationellen Ladewagenbetrieb das versenkte Gebläse am zweckmässigsten ist, weil das Futter mühelos durch die Öffnung im Boden geschluckt wird. Man weiss aber auch, dass die Grube für ein versenktes Gebläse bis jetzt ca. 15 m³ gross sein musste. Oft fehlte der dafür nötige Platz oder man schreckte vor den Kosten dieser grossen Grube zurück.

Lösung

die alte Lösung



die neue



Aebi versenkt nur noch das, was wirklich im Boden sein muss: den Einwurftrichter. Der Ventilator bleibt draussen; er kann dort auch leichter Luft ansaugen. **Jetzt genügt schon eine Grube von 3,8 m³**; das kostet viel weniger und der nötige Platz findet sich leicht. Schleusengebläse werden oft auch seitlich der Einfahrt angebracht, mit dem Einwurftrichterrand auf Bodenhöhe. Der schräg ansteigende Rohranschluss des neuen Modells ist auch hier von Vorteil, weil man mit der Rohrleitung leichter wegkommt und daher weniger Platz braucht. Ausser diesem neuen Schleusengebläse finden Sie bei Aebi nach wie vor die bekannt leistungsfähigen Sauggebläse, Kombigebläse und Gebläsehäcksler.

wenn es um Abladegebläse geht.

Aebi fragen

Ausschneiden und in offenem Umschlag mit 10 Rp. frankiert einsenden an:

AEBI & Co AG Maschinenfabrik 3400 Burgdorf Tel. 034 / 2 33 01

Senden Sie mir unverbindlich Prospekte und Preise über das neue Schleusengebläse / über alle Aebi-Fördergebläse

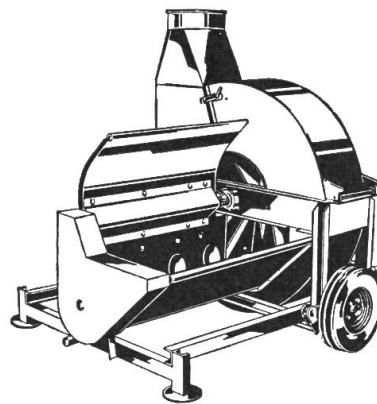
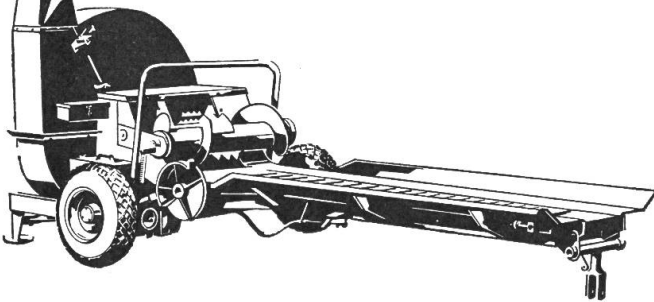
Adresse:

AEBI

Mengele... wenn höchste Ansprüche erfüllt werden müssen

Was verlangen Sie von einem Abladehäcksler? Maximale Leistung. Einen sauberen Exaktschnitt. Hohe Wurfleistung. Überdurchschnittliche Stabilität. Kaufen Sie nichts, bevor Sie sich Mengele-Abladehäcksler genau angesehen haben. Sie haben alles, was ein sehr guter Abladehäcksler haben muß: einstellbare Schnittlänge von 5 bis 164 mm; kraftsparender, ziehender Schnitt durch vorteilhafte Messerform (wichtig vor allem bei Welkheu-Silage); Direktantrieb der Messerscheibe, wahlweise über Ölbadwinkelgetriebe oder mit Elektromotor; automatische Dosierung des Futtereinzuges. 2 Typen. Blitz 1000 – der Leistungsriese. Blitz FH – vieltausendfach bewährt im Familienbetrieb. Mengele: Qualität ohne Kompromiß!

Suchen Sie ein Silage-Gebläse das auch bis 40t/h Mikro-Häcksel in Hochsilos fördern kann. Das Mengele-Gebläse HG-Spezial erfüllt Ihre Forderungen. Großer Turbinen-Durchmesser und einzigartige Messerflügel-Form ergeben diese außergewöhnliche Leistung. Das HG-Spezial ist lieferbar mit Schnecken-Einzugsmulde oder mit 3m langem hochklappbarem Zuführtrog. Wenn Sie einen Mengele-Automatikwagen besitzen, können Sie das HG-Spezial direkt am Zapfwellendurchtrieb ankuppeln. Das spart Ihnen den Elektromotor oder einen Zusatzschlepper.



Bon

Übersenden Sie mir bitte Prospekte über

Abladehäcksler

Häckselgebläse

TRK 8

Landmaschinen
CH-1530 PAYERNE - Tel. (037) 611494

Name _____

Adresse _____

ROBERT FAVRE

Die grosse Neuheit

die neuen Hürlimann-Traktoren

Synchromatic

D-110	55 PS
D-150	62 PS
D-200	70 PS

Alle 18 Gänge vollsynchronisiert

12 Vorwärtsgänge – 6 Rückwärtsgänge

Einzigartige Gangabstufung

Vorwärtsgänge:

1. Gang	1,36 km
2. Gang	1,75 km
3. Gang	2,33 km
4. Gang	3,09 km
5. Gang	4,14 km
6. Gang	5,34 km
7. Gang	6,48 km
8. Gang	8,20 km
9. Gang	11,10 km
10. Gang	14,80 km
11. Gang	19,75 km
12. Gang	25,40 km

Rückwärtsgänge:

1. Gang	2,75 km
2. Gang	3,40 km
3. Gang	4,55 km
4. Gang	6,03 km
5. Gang	8,14 km
6. Gang	10,40 km

Während der Fahrt und unter
Last schaltbare Zapfwelle
540 + 1000 Touren

Gangabhängige Zapfwelle in den
unteren 6 Vorwärtsgängen und in
den 6 Rückwärtsgängen

Total 14 Zapfwellengeschwindig-
keiten.

Die neuen Hürlimann-SYNCHROMATIC-Traktoren
sind wegweisend für die Zukunft

Hürlimann

Traktoren- und Motorenwerk 9500 Wil Telefon (073) 22 11 44

VGL

VGL

VGL

VGL

VGL

VGL

VGL

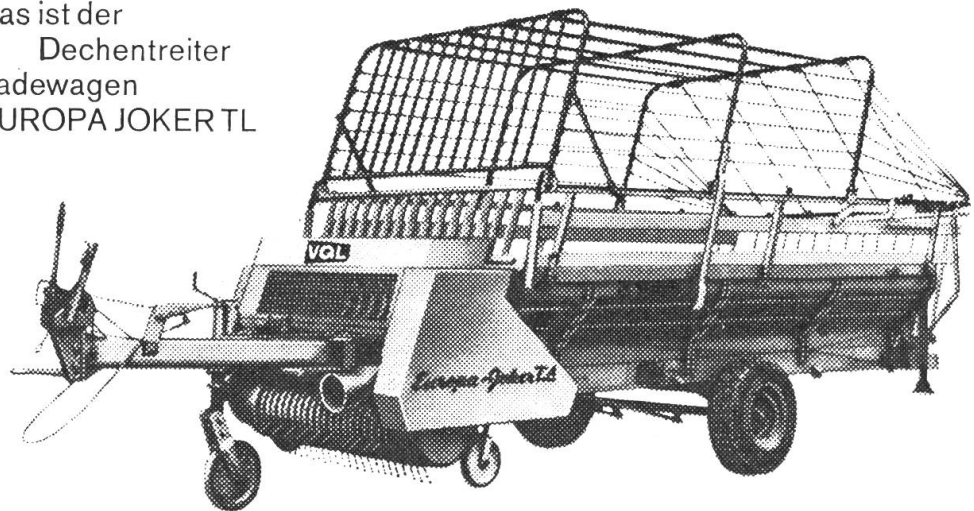
VGL

VGL

Ab sofort wieder alle Dechentreiter-Ladewagen aus neuer Fabrikation lieferbar!

Nach einem kurzen Engpass liefern wir wieder das ganze neue Programm von 7 verschiedenen Grundtypen. Alle Ersatzteile werden laufend fabriziert und sind ab Lager erhältlich.

Das ist der
Dechentreiter
Ladewagen
EUROPA JOKER TL



Mit JD-Schnellaufnahme-Vorrichtung und dreifach höhenverstellbarem Vario-Dürrfutteraufbau, abklappbarem Schneidewerk bis 9 Messer.

Dechentreiter-Ladewagen

ab Fr. 5920.—

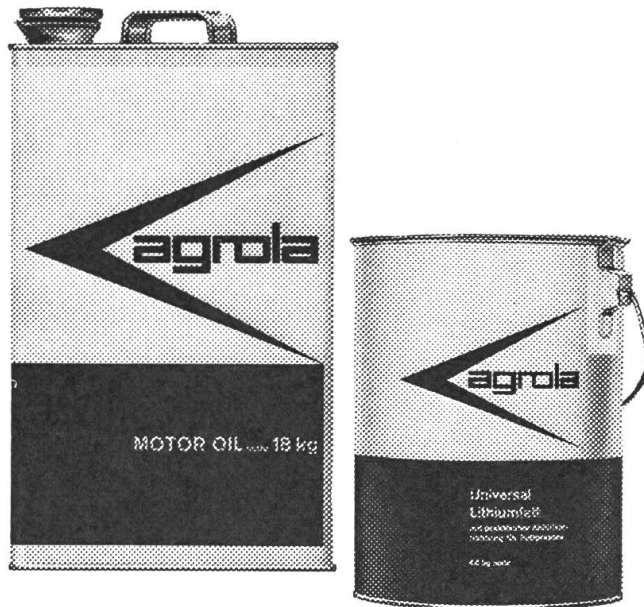
**Jetzt besonders preisgünstig
durch Frankenaufwertung**

— bekannt für Qualität, robust, äusserst leichtzünftig, wartungsarm. Mit vielen, vielen Einsatzmöglichkeiten durch umfassende Zusatzausrüstung.

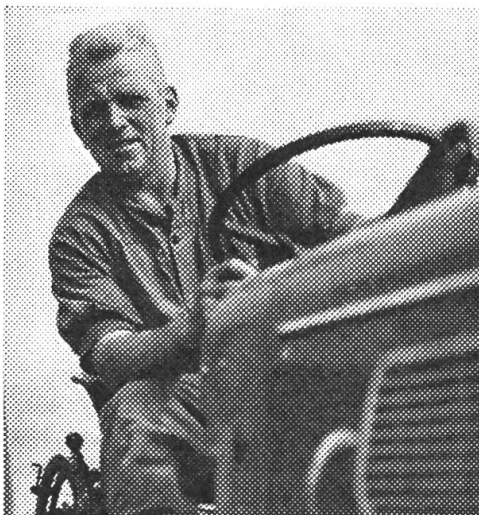
Einmalig günstige Finanzierungs- und Bezugsbedingungen. Informieren Sie sich auf jeden Fall über den Dechentreiter-Ladewagen bei Ihrem VGL-Händler oder direkt bei der

**Vertriebsgesellschaft
für Landmaschinen mbH
Luzernerstraße 18
6030 Ebikon/Luzern
Tel. (041) 367626-27**

Bitte senden Sie mir unverbindlich Prospekt-
material über das Dechentreiter-Lade-
wagenprogramm.
Name _____
Adresse _____
T/L _____



die zuverlässigen Markenprodukte mit der maximalen Schmierkraft!



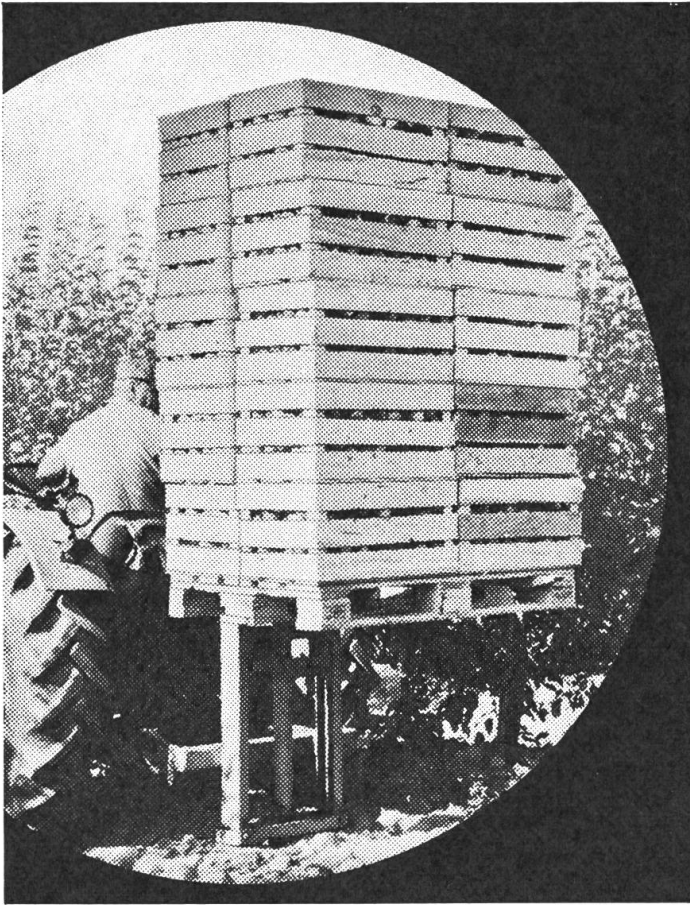
AGROLA Universal-Traktorenöl
HD S-1, SAE 20W-30, für Motor, Getriebe
und Hydraulik, für Sommer und Winter

nur Fr. **2.70** per Liter
in der 20-l-Kanne (18 kg netto)

AGROLA Universal-Lithiumfett
das hochschmierfähige Einheitsfett für den
ganzen Maschinen- und Fahrzeugpark

nur Fr. **4.35** per Kilo im 4,5-kg-Kessel
bei der Landw. Genossenschaft

Profitieren Sie!



Baas

Rationalisierung
in der
Landwirtschaft

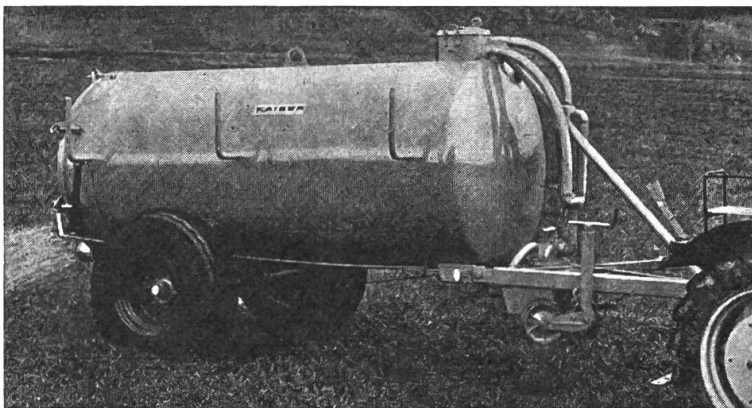
Agrilift

Modelle für 600 bis
1200 kg.
Vorrichtungen zum
Neigen, Verschieben,
Drehen und Pressen.

Baas GmbH
Maschinenfabrik
8853 Lachen
St. Gallerstrasse
Tel. 055 7 20 20/21
Telex 75686

Vertretungen: Burgdorf BE: Kunz Maschinen AG
Ardon VS: Kurt Brandalise, Mech. Werkstatt

● **Nach Regen Hanggelände nicht zu früh befahren!**



Kaiser Saug- und Druckfass

Verkauf
Service
und Ersatzteildienst

Verzinkt, auch mit Schneckenpumpe
lieferbar. Verlangen Sie Offerte und
Vorführung.

Matzinger AG
8600 Dübendorf ZH

Neugutstrasse 89 - Telefon (051) 85 77 77

Vorsicht!

Vorsicht ist geboten! Bei der Probefahrt mit einem Steyr-Traktor. Da Sie sich nicht mehr von ihm trennen können. Denn allzu vieles spricht für ihn!

Steyr-Traktoren sind nicht nur schön und wirken modern. Sie sind auch modern – in allen Belangen. Technisch überragend! Die Steyr-Zweistufen-Regelhydraulik beispielsweise gehört zur Standardausrüstung aller Traktoren der Steyr-Plus-Serie. Und auch die Steyr-Simplematic. Sie macht den Geräteanbau problemlos. Übrigens: Für den einwandfreien Service bürgt die RAPID!



Rapid

MASCHINEN UND
FAHRZEUGE AG,
8953 Dietikon Tel. 01 88 68 81

**für den Fortschritt in der
Landwirtschaft**

Ich wünsche Prospekte über die Steyr-Traktoren.

Name:

Vorname:

Adresse:

PLZ:

Ort:

DT 5.6.1971

----- **BON** -----

SCHILTER



Tiptop, dieser Ladetraktor

Er ist das typische Mehrzweck-Fahrzeug. Wie man es braucht auf dem modernen Betrieb. Zum eingrasen, silieren, heuen, emden. Mit der Futteraufnahme vor den ersten Rädern. Zum mistzetten und Jauche ausführen. Für alle Arbeiten mit der Seilwinde. Und für alle Transporte bis 2,5 t Nutzlast. Wirklich tiptop, übrigens auch sein starker Motor (40 PS, Perkins-Diesel).

Fabrikationsprogramm:

LT1 10 m³ 40 PS

LT2 14 m³ 40 PS

LT3 17 m³ 40 PS

Ein guter Tip: verlangen Sie eine Gratisvorführung!

SCHILTER, Telefon 041 / 61 16 44



Die SCHILTER Ladetraktoren interessieren mich. Ich wünsche:

- eine Gratisvorführung LT 1 LT 2 LT 3
 Prospekt und Preisliste LT 1 LT 2 LT 3

(Zutreffendes bitte ankreuzen!)

Name/Vorname _____

Hof _____

Plz/Ort _____

Ausschneiden und senden an:

11.71.12

SCHILTER & CO. Maschinenfabrik 6370 Stans

selber schweissen

heisst: Unabhängig sein, keine Zeit verlieren, Geld verdienen,
bei Reparaturen an Geräten und Eisenkonstruktionen im
Landwirtschaftsbetrieb.

leicht gemacht

mit unserer echten Schweissanlage (kein Spielzeug!)
kompl. mit Trafo, Schutzschild, Elektrodenhalter und Zubehör.
Kostenpunkt: Mit 2-3 Reparaturen schon bezahlt.
Instruktion gratis.



Haben Sie jetzt
ein
Schweissproblem,
verlangen Sie
sofort eine Gratis-
demonstration.
Tel. 051 824 924

Max Müller AG
Autogenwerk
Friedensweg 9, 8810 Horgen

OO
MAXMÜLLER
HORGEN

HASSIA - Kartoffelvollernter -KRB-

Eine wendige, leichtzügige Maschine für die rationelle Kartoffelernte. Technische Ausrüstung: Um den Bunker ohne Zeitverlust entleeren zu können, schalten alle beweglichen Teile der Maschine beim Ausheben des Schares automatisch ab. Ein Absperrventil in der hydraulischen Anlage sichert den Bunker in jeder ausgehobenen Stellung, um ein unbeabsichtigtes Ablassen zu verhindern. Mit der hydraulischen Schar- und Radsteuerung erfolgt die Bedienung der Maschine ausschliesslich vom Traktorsitz aus. Fremdkörperausscheider und Steintrennvorrichtung ermöglichen die Arbeit mit 2 bis 3 Verlesepersonen. Sieborgan: Siebrost mit Förderkette. Anhängervorrichtung: An Ackerschiene oder Zugmaul. Bunker: Austauschbar mit Absackstand, Fassungsvermögen 1100 kg, Kipphöhe 220 cm. Gewicht der Maschine: 1500 kg. Interessenten wenden sich an den Landw. Genossenschaftsverband oder an die UMA c/o Schweiz. Bauernverband, 5200 Brugg.

Legende zum Bild: HASSIA-Kartoffelvollernter mit Bunker und Kartoffelsortierer.

Arbeitsrapporte für Mähdrescher-Fahrer

Blöcke zu 50 Rapporten in je 3 Farben (Doppel), insgesamt also 150 Blätter. Format: 22,4 x 14,7 cm.

Ausführung:

- a) mit 2 Kohleblättern Fr. 3.50 pro Block
 - b) mit Durchschreibpapier (Marke Blicop, benötigt keine Kohleblätter) Fr. 5.— pro Block.
- + 20 Rp. je Block für Porto und Versandkosten.

Bestellen Sie am einfachsten gegen Einzahlung des entsprechenden Betrages (**Ausführung und Anzahl angeben!**) auf das Postcheckkonto 80 - 32608 (Zürich) Schweiz. Verband für Landtechnik — SVLT, Brugg.

Die Nr. 11/71 (Comptoir-Nummer) erscheint am 4. September 1971

Schluss der Inseratenannahme ist am 13. August 1971

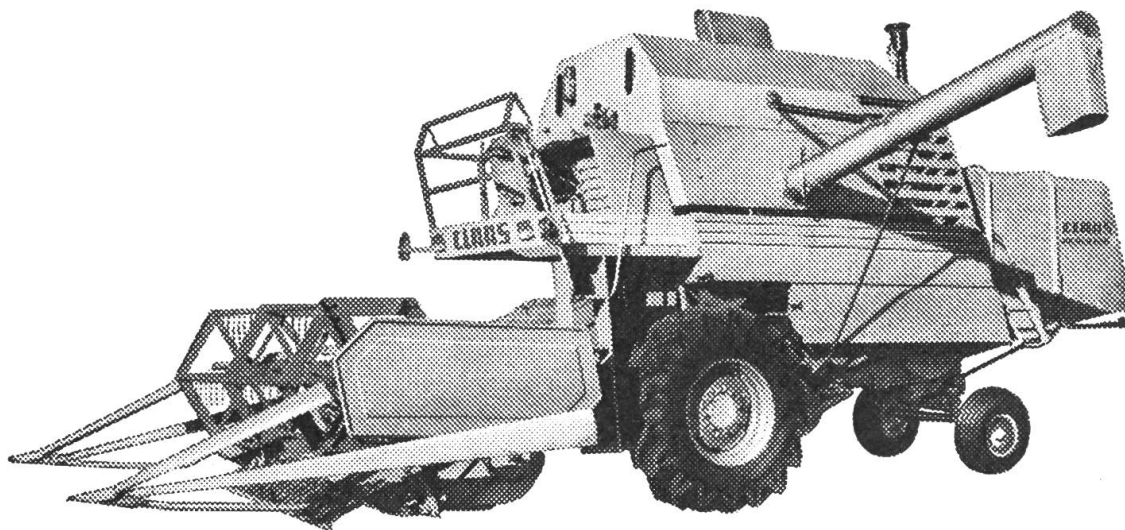
Hofmann-Annoncen, 8163 Obersteinmaur ZH, Tel. (051) 94 19 22 - 23

«DER TRAKTOR und die Landmaschine»

Administration: Sekretariat des Schweiz. Verbandes für Landtechnik - SVLT, Altenburgerstr. 25, 5200 Brugg/AG. Tel. (056) 41 20 22, Postcheck 80 - 32608 Zürich — Postadresse «Der Traktor und die Landmaschine», Postfach 210, 5200 Brugg/AG. — Inseratenregie: Hofmann-Annoncen, 8163 Obersteinmaur/ZH — Telefon (051) 94 19 22 - 23.

Erscheint jährlich 15 Mal. Abonnementspreis Fr. 13.50. Verbandsmitglieder erhalten die Zeitschrift gratis zugestellt. Abdruck verboten. Druck: Schill & Cie. AG, 6000 Luzern

KOMPLETT



ist unser Mähdrescher-Programm. Unter den 13 CLAAS-Modellen finden Sie genau den Typ, der nach Leistung und Preis auf Ihren Hof passt. Sie können also «gerade soviel Mähdrescher kaufen» wie Sie für Ihren Betrieb benötigen. Das ist wirtschaftlich.

Ein weiterer wichtiger Vorteil, den Sie nicht übersehen können: Mit CLAAS-Mähdreschern mähen und dreschen Sie genauso zuverlässig und sauber Weizen, Roggen, Gerste und Hafer wie Raps, Hirse oder Mais. Mit Recht heißen sie Alledrescher.

Und mit jedem CLAAS-Mähdrescher kaufen Sie den Kundendienst gleich mit. Wenn Sie ihn wirklich einmal brauchen sollten, sind Spezialisten in kürzester Zeit zur Stelle.

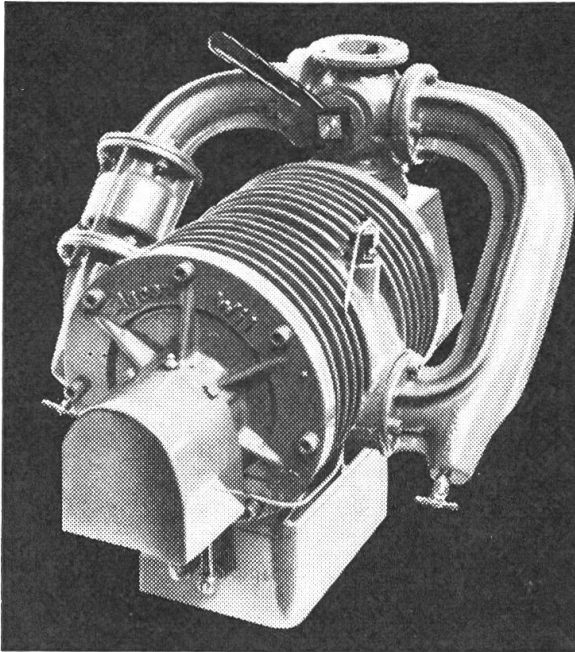
Neu sind die drei Modelle CLAAS-COMPACT 20 und 25 mit Schnittbreiten von 1,72 m resp. 2,10 m und der CLAAS-DOMINATOR mit einer Schnittbreite bis 4,50 m.

CLAAS-Mähdrescher gibt es bis 4,50 m Schnittbreite, bis 3400 l Korntank, und mit Motoren bis 120 DIN-PS.

CLAAS – Nr. 1 im europäischen Mähdrescher-Bau!



G. FRIED, Landmaschinen, 5322 Koblenz, Telefon (056) 46 13 21
LANDMASCHINEN AG BÜMPLIZ, 3018 Bern, Telefon (031) 56 12 01
H. MEIER, Landmaschinen, 8460 Marthalen, Telefon (052) 43 10 60



Ein Druckfass ohne Kompressor?

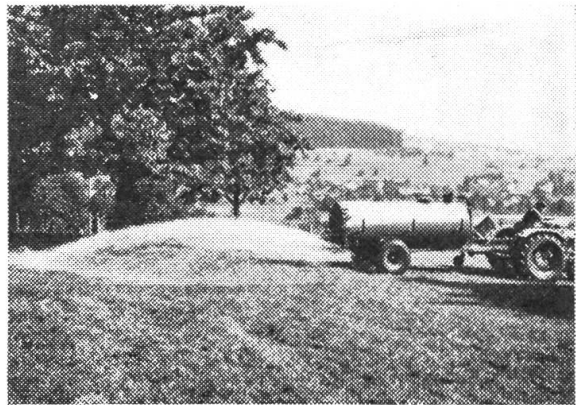
... das gibt es nicht. Dass es aber bessere und weniger gute Vakuum-Pumpen gibt, das hat die Praxis gezeigt. Hier einige wichtige Merkmale einer langlebigen Vakuum-Pumpe:

Niedertourig: Bei 540 Zapfwellendrehzahl/min. macht der AGRAR-Kompressor 850 t/min. Deshalb die lange Lebensdauer und der ruhige Gang. (Es gibt Fabrikate, die bis zu 1500 t/min haben.)

Schieber aus Leichtmetall: Kondenswasser und Temperaturen unter Null können den Leichtmetallschiebern, wie sie im AGRAR-Kompressor montiert sind, nichts anhaben. Obschon Schieber aus Kunststoff viel billiger wären, wählen wir auch hier die zuverlässigere Lösung.

Vergessen Sie nicht: Seit 1963 liefern wir die Druckfässer mit den AGRAR-Kompressoren, also vieljährige Bewährung – zu Ihrem Vorteil.

Robuste Bauart, einfache Wartung und grössere Leistung sind weitere Merkmale des AGRAR-Saug- und Druckfasses.



Agrar

Fabrik landw. Maschinen AG
9500 Wil

BON

Senden Sie mir den ausführlichen Prospekt vom AGRAR-Druckfass

Name: _____

Adresse: _____